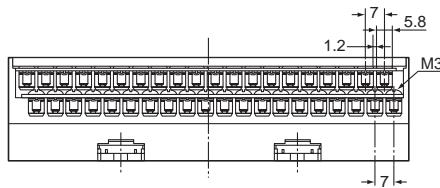
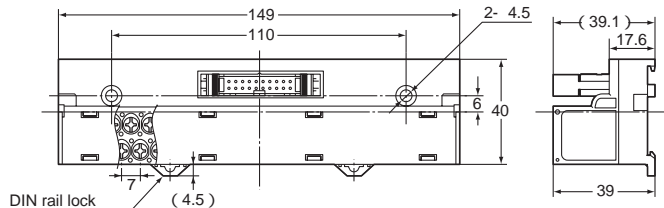
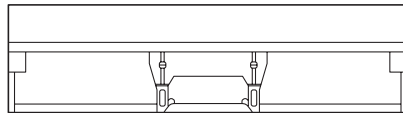
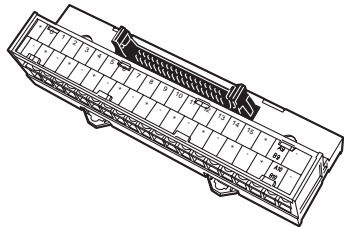
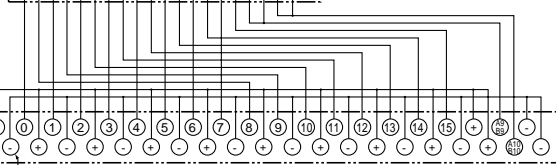


# XW2C-20G6-IO16

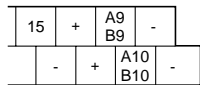


PCB side



Terminal side

Power supply



A9/B9, A10/B10 are to be shorted with + or - terminal for the usage of both input and output.

### 正しくお使いください

#### 正しい使い方

#### 形XW2D/形XW2C-20G6-IO16

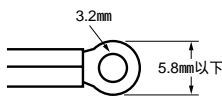
##### 配線時について

- ・電源を投入したまま配線作業を行わないでください。誤ってケーブルなどで端子を短絡してしまい、故障の原因となります。
- ・電源を入れた状態でコネクタを脱着しないでください。誤動作の原因となります。

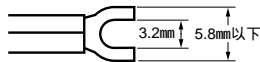
##### 端子台への電線接続

- ・圧着端子を使用する場合  
(M3ねじ端子台つき)

##### ・丸端子



##### ・Y端子



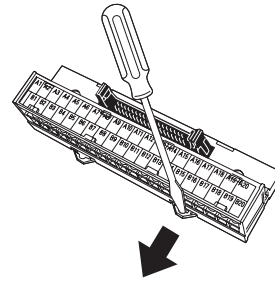
適合圧着端子		適合電線
丸端子	1.25-3	AWG 22-16 (0.30~1.25mm <sup>2</sup> )
Y端子	1.25Y-3	AWG 22-16 (0.30~1.25mm <sup>2</sup> )

##### 端子台のねじ締めつけトルクについて

- ・電線または圧着端子を端子台に取りつける場合、0.7N・mの締めつけトルクで作業を行ってください。

##### DINレールへの取り付けおよび取り外しについて

- ・DINレールに形XW2 コネクタ端子台変換ユニットを複数個取りつける場合、密着取り付けができます。
- ・形XW2 の両端をエンドプレートで固定してください。
- ・DINレールから本体を外すときは、スライダー部にドライバーを入れ、ロックを外し引っぱってください。



##### M3ねじ、丸形端子の取り扱いについて

- ・M3ねじは下図 のとおりドライバーで持ち上げて、手前にスライドさせることにより、中空に保持できる構造となっています。丸端子をご使用の場合は、下図 の手順で作業してください。

