

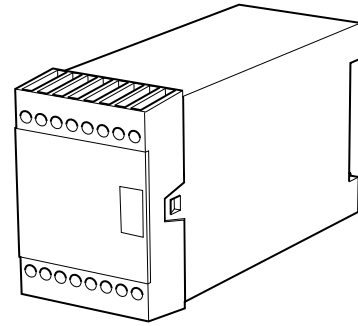
# Guardmaster® MINOTAUR MSR8T

See enclosed Declaration of Conformity for details.  
Siehe Anlage: Konformitätserklärung.  
Voir la déclaration de conformité à-jointe pour details

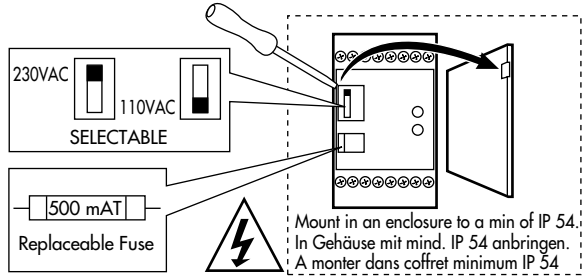
SINGLE CHANNEL INPUT MONITORING SAFETY RELAY & EXTENSION UNIT.

RELAIS-SICHERHEITSBAUSTEIN FÜR SICHERHEITSSCHALTER UND NOT-AUS-BEFEHLSGERÄTE (1-KANALIGER EINGANG) UND ERWEITERUNGSEINHEIT.

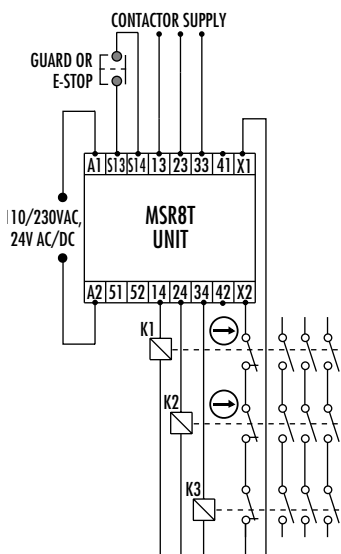
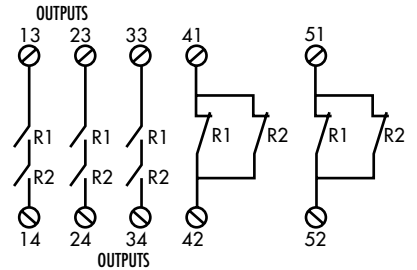
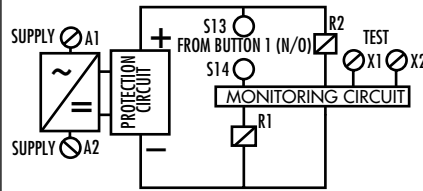
RELAIS DE SECURITEA UN CANAL POUR INTERVERROUILLAGES, ARRÊTS D'URGENCE & EXTENSIONS



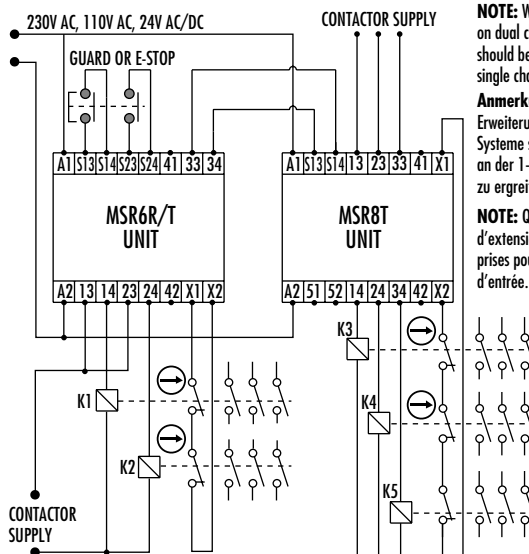
## INSTALLATION INSTRUCTIONS / MONTAGEANLEITUNG / NOTICE D'INSTALLATION



### Internal Circuit



MSR8T USED AS A SINGLE CHANNEL UNIT

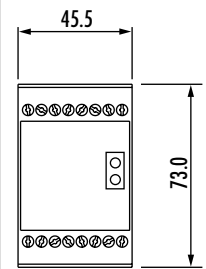
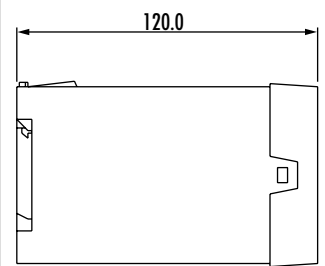


MSR8T USED AS AN EXTENSION UNIT FOR MSR6R/T

**NOTE:** When used as an extension unit on dual channel systems, measures should be taken to prevent faults on single channel input wiring.

**Anmerkung:** Bei Verwendung als Erweiterungseinheit für 2-kanalige Systeme sind Maßnahmen gegen Fehler an der 1-kanaligen Eingangsverdrahtung zu ergreifen.

**NOTE:** Quand il est utilisé en unité d'extension, les mesures doivent être prises pour éviter un défaut sur le canal d'entrée.



### Technical Specifications

Conforms to:	EN 60204-1, EN 292.
Power supply:	24VAC/DC or 110/230VAC / < 4 VA.
Power consumption:	< 4 VA.
X1-X2 Contactor monitor loop:	Normally closed contactor loop.
Safety inputs:	1 Normally Closed contact.
Internal fuse:	500 mA Replaceable fuse.
Internal switches:	Mains selector switch.
Relay outputs:	3 N/O and 2 N/C TUV approved.
Utilisation Cat. (AC):	4 A / 250 VAC / 1000 VA at COSφ=1.
Max. switched DC current/voltage:	2 A / 30 VDC / 60 W.
Min. switched current/voltage:	10 mA / 10 V.
Max. output fuse:	5 A Quick acting on AC 2 1/2A Quick acting on DC.
Indication LED 1:	RED = Power ON.
LED 2:	Green = Output.
Max. drop out time:	< 50 mSec.
Impulse withstand voltage:	2500 V.
Operating Temperature:	-10°C to + 55°C.
Contamination level:	III.
Humidity:	90% at 50°C.
Degree of Enclosure Protection:	IP 40 DIN 0470.
Terminal isolation:	IP 20 DIN 0470.
Max. conductor size:	1 x 2.5mm <sup>2</sup> stranded with sleeves stripped 8mm, 1 x 4mm <sup>2</sup> solid conductor.
Terminals:	Plus-minus terminal screws M3.5 Box terminal with wire protection.
Housing:	16 Way D=120 H=73 W=45.5mm.
Weight:	510g.
Material and colour:	Red Polycarbonate.
Installation group:	C in accordance with VDE 0110.
Fixing details:	35mm DIN Rail.

### Technische Daten

Entspricht den Normen:	DIN EN 60204/VDE 0113, DIN EN 292.
Gehäuse:	Schnellbefestigung auf Normschiene, 16 Klemmen, 73 x 45 x 120mm.
Gehäusematerial:	Polycarbonat, rot.
Montage:	35mm DIN-Hutschiene.
Schutzklasse:	Entfällt (Einbaugerät nach E-DIN 50178).
Anschlüsse:	Schraubanschlüsse für 2 x 1,5mm <sup>2</sup> einschließlich Aderendhülsen; max. Länge der abisolierten Anschlussleitungen 8mm.
Schutzart:	2 Öffner (41/42, 51/52); nur für Meldezwecke.
Feuchtigkeit:	AC-1S: 3 A/250 VAC; DC-1: 3 A/24 VDC.
LED-Anzeige:	5 A fl. AC, 2,5 A fl. DC.
Betriebsspannung:	Typ. 50 ms.
Leistungsverbrauch:	Überspannungskategorie: II nach DIN VDE 0110.
Interne Sicherung:	500mA (austauschbar).
Eingang:	1 Öffnerkontakt (S13/S14).
Test/Reset:	Brücke oder Schutz-Hilfskontakt (X1/X2).
Freigabeausgänge:	3 Schließer (13/14, 23/24, 33/34).
Zusatzausgänge:	2 Öffner (41/42, 51/52); nur für Meldezwecke.
Gebrauchskategorie Ausgänge:	AC-1S: 3 A/250 VAC; DC-1: 3 A/24 VDC.
Max. Absicherung der Ausgänge:	5 A fl. AC, 2,5 A fl. DC.
Abfallzeit:	Typ. 50 ms.
Überspannungskategorie:	II nach DIN VDE 0110.
Verschmutzungsgrad:	3 nach DIN VDE 0110.
Betriebstemperatur:	-10°C bis +55°C.
Gewicht:	510g.

### Specifications Techniques

Conforme aux normes:	EN 60204, EN292.
Alimentation:	24VAC /DC ou 110 VAC ou 230 VAC
Consommation:	< 4 VA.
Boucle de retour X1-X2:	Boucle N/C - réarmement manuel.
Entrées de sécurité:	1N/C (protecteur fermé).
Fusible interne:	500 mA remplaçable.
Configuration interne:	Par switch.
Relais de sorties:	3 N/O & 2 N/C approuvé TUV.
Catégorie d'utilisation (AC):	4A / 250 VAC / 1000 VA à Cosφ = 1.
Coupeure Max. En courant continu:	2A / 30 VDC / 60 W.
Coupeure Min. Courant / tension:	10 mA / 10V.
Fusible sortie Max.:	5 A action rapide pour AC 2 1/2 A action rapide pour DC.
Indication:	LED 1: Rouge = alimentation ON LED 2: Vert = sortie.
Temps de réponse Max.:	< 50 mS.
Résistance tension:	Impulsions 2500V.
Température d'utilisation:	-10°C à + 55°C.
Niveau de contamination:	III.
Humidité:	90% à + 55°C.
Indice de protection du boîtier:	IP 40 DIN 0470.
Indice de protection des bornes:	IP 20 DIN 0470.
Diam. Des conducteurs max.:	1 X 2,5 mm <sup>2</sup> avec enveloppe 8 mm <sup>2</sup> / 1 X 4 mm <sup>2</sup> industriel.
Bornes:	+/-, Vis imperdable M3, protection câble.
Boîtier:	16 bornes / P=120 / H=73 / L=45.5 mm.
Poids:	510 grs.
Matériel et couleur:	Polycarbonate rouge.
Groupe d'installation:	C en accord avec VDE 0110.
Fixation:	Rail DIN 35 mm.

### AUDIN Composants & systèmes d'automatisme

7 bis rue de Tinquex- 51100 Reims - France

Téléphone : 03 26 04 20 21 - Télécopie : 03 26 04 28 20

Site internet : <http://www.audin.fr>

E-mail : [info@audin.fr](mailto:info@audin.fr)

Guardmaster Ltd.  
Hindley Green Ind. Est. Wigan, England WN2 4HR  
Tel: 01942 255166 (Int: +441942 255166)  
Fax: 01942 523259 (Int: +44 1942 523259)

Guardmaster Sicherheitstechnik GmbH.  
Am Stadion 15, 42897 Remscheid  
Telefon: (02191) 9685-0 Telefax: (02191) 9685-20