

## Arceau de protection MORION



Arceau de sécurité robuste et très résistant en acier.

Protège, sécurise les personnes et les biens, délimite les voies de circulation (personnel, chariots élévateurs).

Acier de 1er choix, 76mm de diamètre, épaisseur de la paroi 3 mm.

Pour une utilisation à l'intérieur, revêtement en peinture Epoxy (P).

Pour une utilisation à l'extérieur, galvanisé à chaud et revêtement en peinture Epoxy (G + P).

Modèle à bétonner sans supplément.

- Résiste aux chocs, même les plus forts
- À cheville
- Cintré à partir d'une seule pièce - pas de soudures
- Pour l'intérieur et l'extérieur
- Différentes hauteurs et largeurs
- Également disponible sous forme d'arceau de protection d'angle (90°)



Arceau de sécurité	H x L (mm)	Finition	Référence
Jaune avec plaque de base	350/375	P	195.15.621
		G + P	195.18.233
	350/750	P	195.14.450
		G + P	195.16.265
	350/1.000	P	195.14.589
		G + P	195.13.499
	350/2.000	P	195.29.703
		G + P	195.22.846
	600/750	P	195.18.515
		G + P	195.17.623
Jaune, bandes noires, plaque de base	600/1.000	P	195.18.943
		G + P	195.19.157
	600/2.000	P	195.23.098
		G + P	195.28.325
	1.200/750	P	195.19.573
		G + P	195.17.296
	1.200/1.000	P	195.17.903
		G + P	195.18.822
	1.200/2.000	P	195.21.170
		G + P	195.28.003

Modèle MORION Arceau d'angle			
	350/600/600	P	195.13.241
		G + P	195.14.708
Jaune, bandes noires, plaque de base	600/600/600	P	195.14.637
		G + P	195.17.083
	1.200/600/600	P	195.17.512
		G + P	195.13.874
Cheville universelle avec vis 12/100			100.17.393

## Arceau de protection MORION SWING



La version standard de l'arceau de protection MORION est équipée d'un socle flexible en polyuréthane. L'élément en PU, résistant aux UV et à l'élasticité permanente, absorbe les forces élevées de choc sur l'arceau.

- Arceau de protection flexible et élastique (socle flexible)
- Limite les dégâts et les détériorations liés à une collision
- Inclinaison maximale: 10 degrés

» VIDEO »



Dimensions: 76 mm Ø; épaisseur de la paroi 3 mm.

Trois hauteurs:

390 mm (inclinaison max. 55 mm),  
640 mm (inclinaison max. 95 mm) et  
1.240 mm (inclinaison max. 190 mm)

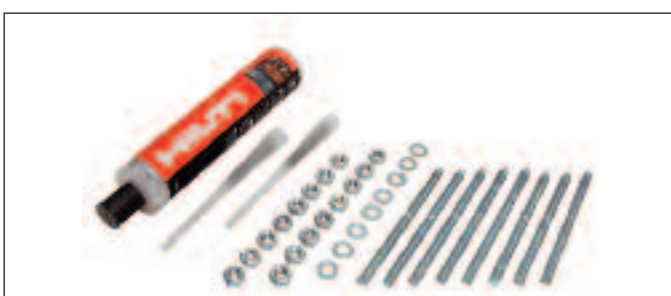
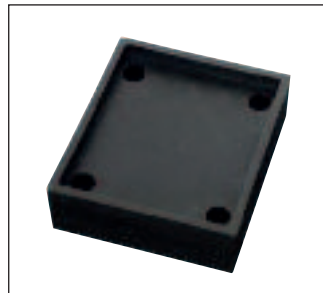
Quatre largeurs:

375, 750, 1 000 ou 2 000 mm.

Traitement de la surface:

Pour l'extérieur: galvanisé à chaud et revêtement en peinture Epoxy jaune, avec bandes de signalisation noires (G+P). Pour l'intérieur: revêtement en peinture Epoxy, avec bandes de signalisation noires (P).

Les arceaux de protection SWING sont fixés à l'aide de chevilles spéciales 12 x 120 mm avec boulons (accessoires: kit pour 8 trous).



Arceau de sécurité	H x L (mm)	Finition	Référence
Jaune avec plaque de base	390/375	P	196.21.558
		G + P	196.24.195
	390/750	P	196.23.927
		G + P	196.28.870
	390/1.000	P	196.20.479
		G + P	196.28.678
	390/2.000	P	196.23.138
		G + P	196.29.639
	640/750	P	196.27.339
		G + P	196.26.638
Jaune, bandes noires, plaque de base	640/1.000	P	196.29.617
		G + P	196.21.658
	640/2.000	P	196.28.884
		G + P	196.20.921
	1.240/750	P	196.21.978
		G + P	196.23.976
	1.240/1.000	P	196.21.739
		G + P	196.29.532
	1.240/2.000	P	196.27.054
		G + P	196.22.922
Kit de fixation	-	-	100.20.858

## Arceau de protection MORION avec plaque anti-encastrement



Arceau de protection extrêmement robuste avec plaque anti-encastrement de 4 mm d'épaisseur.

Pour l'intérieur. Hauteur de l'arceau 350 mm avec protection anti-encastrement de 150 mm de hauteur ou 600 mm avec protection anti-encastrement de 400 mm de hauteur.

- Extrêmement résistant
- À cheviller
- Cintré à partir d'une seule pièce – pas de soudures
- Pour l'intérieur
- Hauteurs: 350 ou 600 mm
- Largeurs: 750 ou 1.000 mm

Modèle	H x L (mm)	Finition	Référence
Hauteur de l'arceau 350 mm avec protection anti-encastrement 150 mm de hauteur	350/750	Revêtement Epoxy	196.16.857
	350/1.000		196.15.132
Hauteur de l'arceau 600 mm avec protection anti-encastrement 400 mm de hauteur	600/750		196.17.125
	600/1.000		196.17.619
Cheville universelle avec vis 12/100			100.17.393
Ancrage traversant (sols en béton) 12/120			100.24.665

## Arceau de protection démontable MORION



La platine de fixation spéciale permettant le démontage rapide de l'arceau, bloque ou libère provisoirement les accès.

Mode de fonctionnement: les deux plaques en acier (15 mm) sont fixées par des chevilles. L'arceau tubulaire est mis en place, décalé vers l'arrière et fixé.

- Charge admissible élevée
- Hauteurs: 350 ou 600 mm
- Largeurs: 750 ou 1.000 mm
- Rend superflu tout démontage complexe
- Remplacement facile des arceaux endommagés



Modèle	H x L (mm)	Finition	Référence
Arceau 76/3,0 mm À cheviller amovible	350/750	Revêtement Epoxy	196.15.471
	350/1.000		196.17.299
	600/750		196.17.689
	600/1.000		196.19.365
Cheville universelle avec vis 12/100			100.17.393
Ancrage traversant (sols en béton) 12/120			100.24.665

## Arceau de protection MORION XL



Arceau tubulaire ultra-résistant en acier de qualité permettant d'éviter les dégâts consécutifs à une collision. Protège les équipements particulièrement importants ou sensibles (par ex. piliers, supports, poteaux, conduites, parties de bâtiments, etc.)

Dimensions: 108 mm Ø; épaisseur de la paroi 3,6 mm.

Deux hauteurs: 600 ou 1.200 mm.

Quatre largeurs: 650, 1.000, 1.500 ou 2.000 mm.

Traitement de la surface:

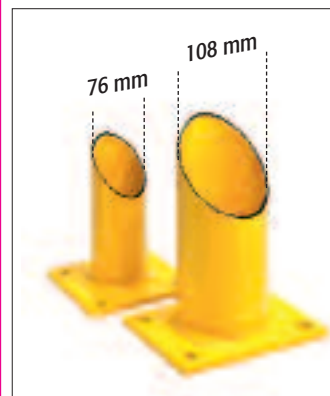
- Revêtement en peinture Epoxy jaune, avec bandes de signalisation noires (utilisation intérieure P).
- Galvanisé à chaud et revêtement en peinture Epoxy jaune, avec bandes de signalisation noires (utilisation extérieure G+P).

Les arceaux de protection XL sont chevillés (platine 200 x 140 x 10 mm). Une version à bétonner est disponible sur demande (sans supplément).

### NOUVEAU :

Également disponible sous forme d'arceau d'angle XL avec une longueur latérale de 900 mm.

Dimensions (L x l x p):  
600 x 900 x 900 mm ou  
1.200 x 900 x 900 mm.



Modèle	(mm) H x L	Finition	Référence
	600 x 650	P	195.23.294
		G + P	195.22.231
	600 x 1.000	P	195.20.048
		G + P	195.23.338
	600 x 1.500	P	195.28.885
		G + P	195.28.652
Jaune, bandes noires	600 x 2.000	P	195.22.648
		G + P	195.20.481
Platine 200x140x10 mm	1.200 x 650	P	195.26.829
		G + P	195.27.565
	1.200 x 1.000	P	195.23.519
		G + P	195.26.554
	1.200 x 1.500	P	195.25.036
		G + P	195.26.278
	1.200 x 2.000	P	195.23.300
		G + P	195.28.961

Ancrage traversant (sols en béton) 16/140 100.14.550

Modèle	(mm) H x L	Finition	Référence
Jaune, bandes noires	600 x 900 x 900	P	195.23.857
		G + P	195.27.689
Platine 200x140x10 mm	1.200 x 900 x 900	P	195.27.431
		G + P	195.23.796

Ancrage traversant (sols en béton) 16/140 100.14.550