



**RK ROSE+KRIEGER**

## Systèmes de suspension

---

Support d'ecran RK .....p. 258

GT 48 .....p. 276

GT 50, 60, 80 .....p. 286

***Systèmes de suspension***

# Support d'écran RK

## Support universel pour écrans / écrans tactiles / organes de commande

Ce support pour écrans, écrans tactiles et autres organes de commande est flexible et offre de nombreux degrés de liberté, ce qui permet de l'utiliser de manière universelle.

Compatible avec les techniques d'assemblage RK et le système de profilés RK, il permet de réaliser les raccordements les plus divers.

### Domaines d'utilisation optimaux:

- ✓ Applications industrielles générales
- ✓ Machines et installations
- ✓ Postes de contrôle
- ✓ Systèmes de postes de travail ergonomiques

Plaque de connexion  
VESA 50/75  
VESA 75/100

Support d'écran  
(bride rotative en option,  
articulation sphérique ou  
compact)

Console profilée,  
console murale



## Caractéristiques:

- Raccordement de l'écran au choix de manière spécifique à l'utilisateur ou via les cotes normalisées VESA
- Les matériaux extrêmement résistants garantissent une charge permanente fiable jusqu'à 25 kg
- Conditions de travail ergonomiques optimales grâce au réglage en hauteur en fonction de la taille
- Réglage optimal du champ de vision grâce au pivotement latéral
- Bride rotative et articulation sphérique: Réglage anti-vibrations, blocage par pas de 15°
- compact: raccords de serrage en plusieurs parties: (conçus pour les montages et extensions a poster ori), réducteurs optionnels disponibles (rond ou carré 20, 25, 30mm)
- Fixation sur profilé en aluminium et ainsi sur le bâti des machines possible via des écrous
- Des trous de fixation universels permettent un montage mural aisé

## Support d'écran à bride rotative

- Charge maximale 25 kg (statique)
- Rotation à 90°



## Support d'écran à articulation sphérique Support d'écran compact

- Charge maximale 10 kg (statique)
- Librement pivotable à 60°

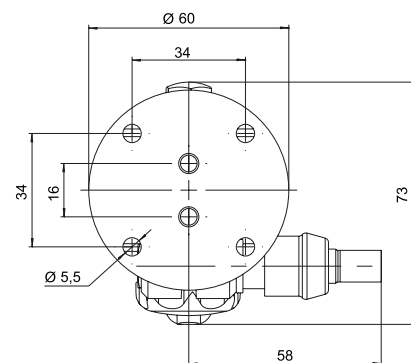
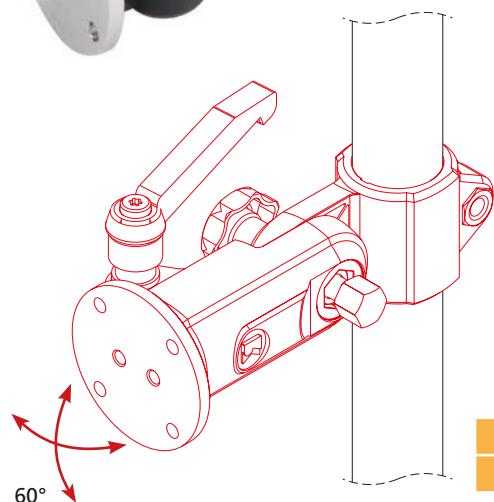
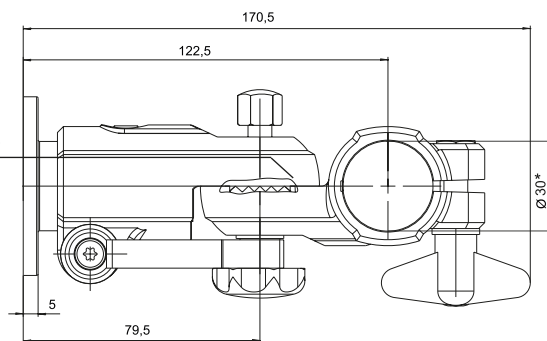


# Support d'écran RK

## Soporte para monitor con brida giratoria



Bloquage tous les 15 degrés



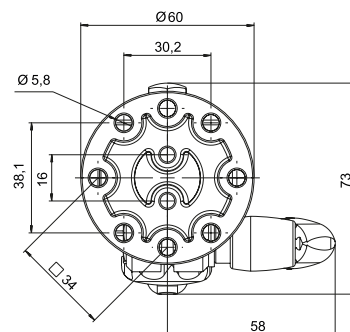
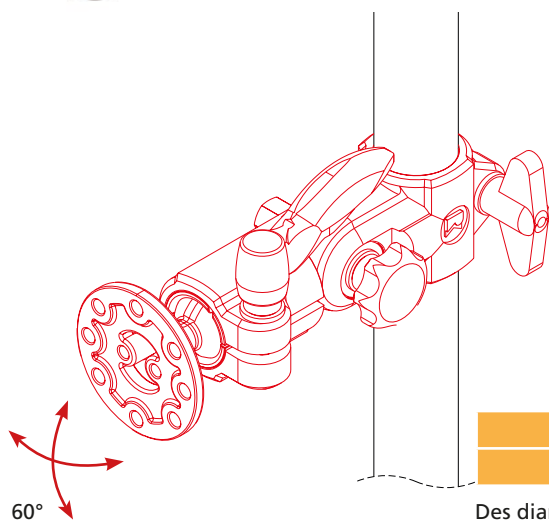
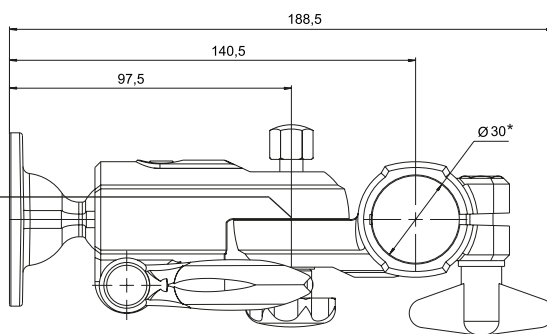
Code N°	Poids	Charge max.
193000030C11	370 g	25 kg

Des diamètres supplémentaires grâce aux bagues de réduction, voir accessoires page 273

## Soporte para monitor con articulación giratoria



Bloquage tous les 15 degrés

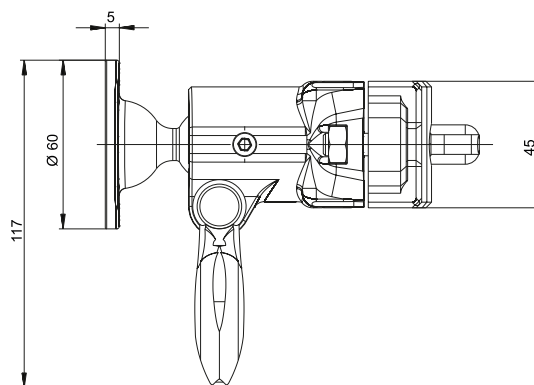
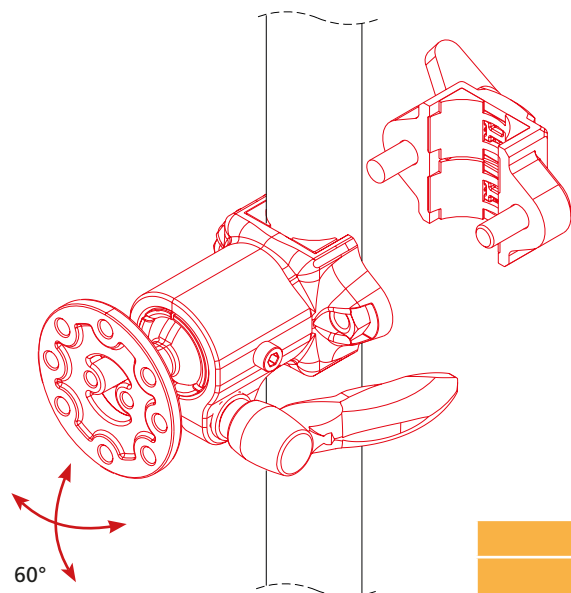
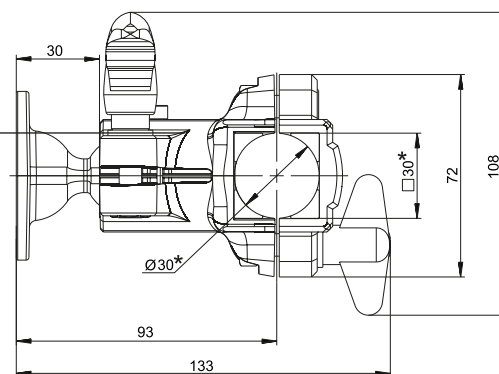
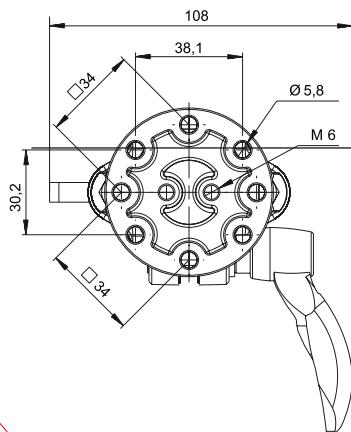


Code N°	Poids	Charge max.
193000042C11	342 g	10 kg

Des diamètres supplémentaires grâce aux bagues de réduction, voir accessoires page 273



### Soporte para monitor compact



Code N°	Poids	Charge max.
193000052C11	290 g	10 kg

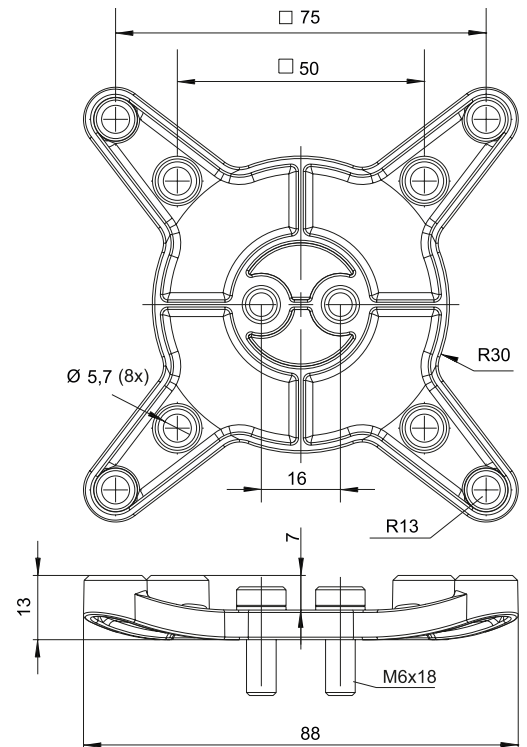
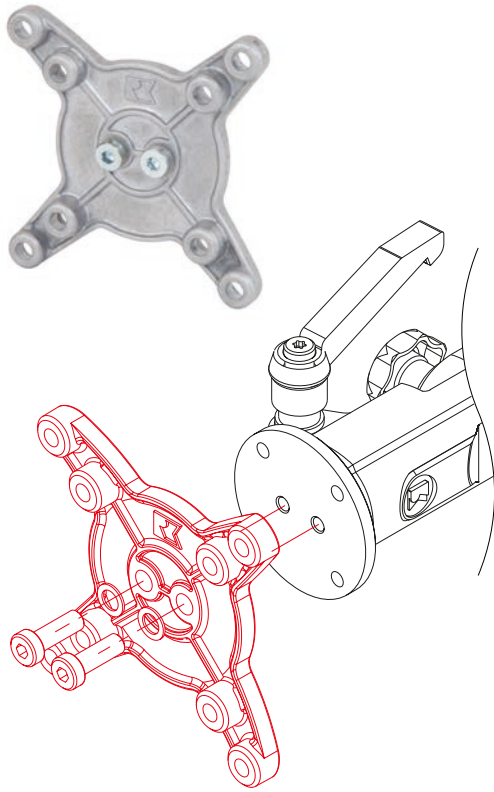
Des diamètres supplémentaires grâce aux bagues de réduction, voir accessoires page 273





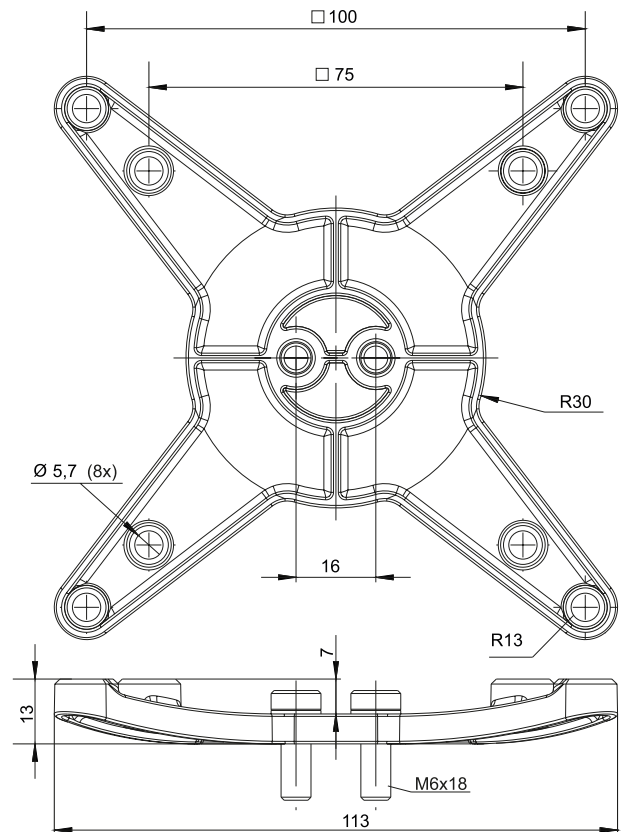
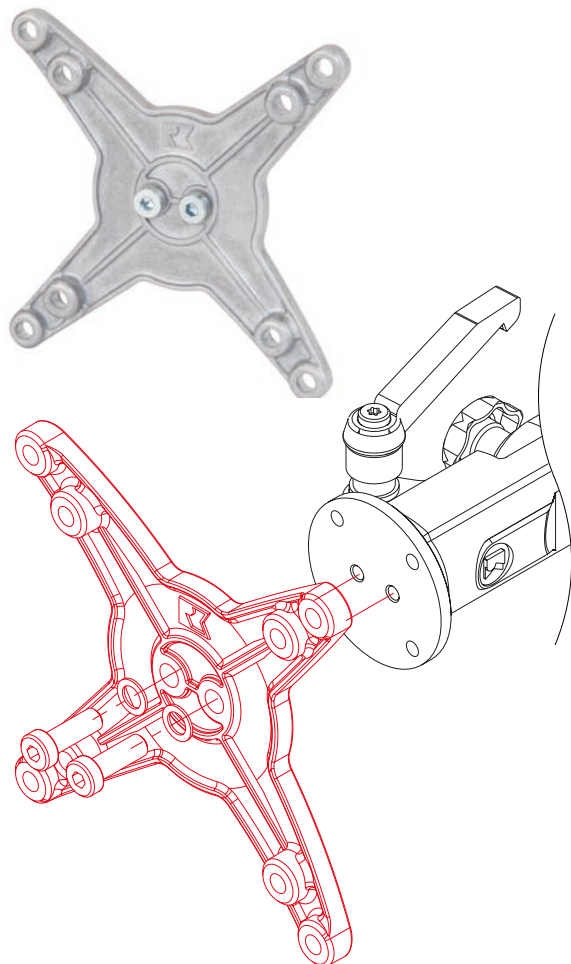
# Support d'écran RK

## Plaque de connexion VESA 50/75



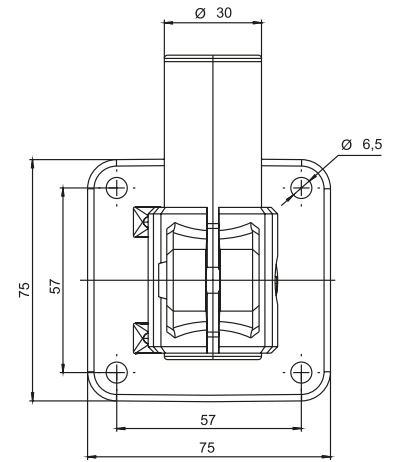
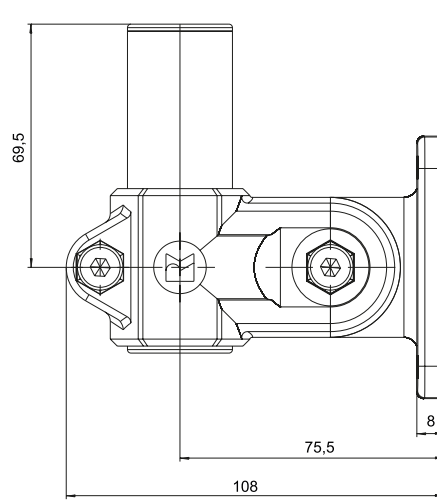
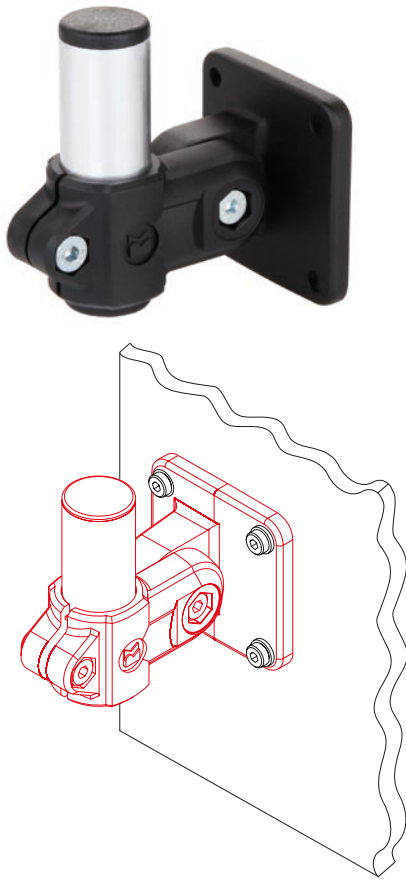
Code N°	Poids
94372	67 g

## Plaque de connexion VESA 75/100



Code N°	Poids
94370	115 g

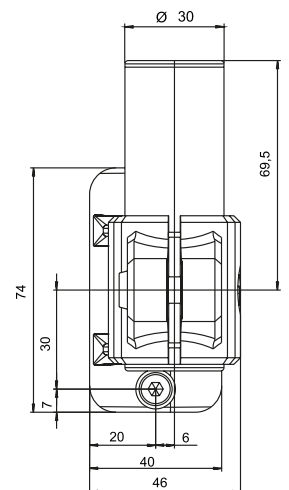
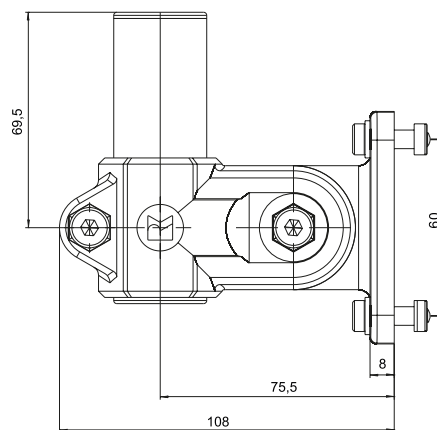
### Console murale



Code N°	Poids
193000358C66	306 g

### Console profilée

La fourniture inclut le kit de fixation pour rainure 40

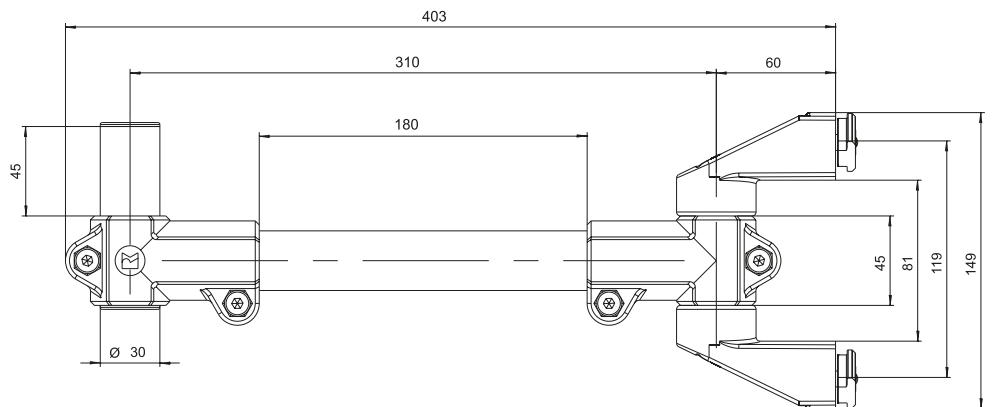
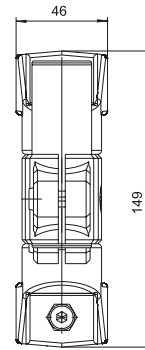
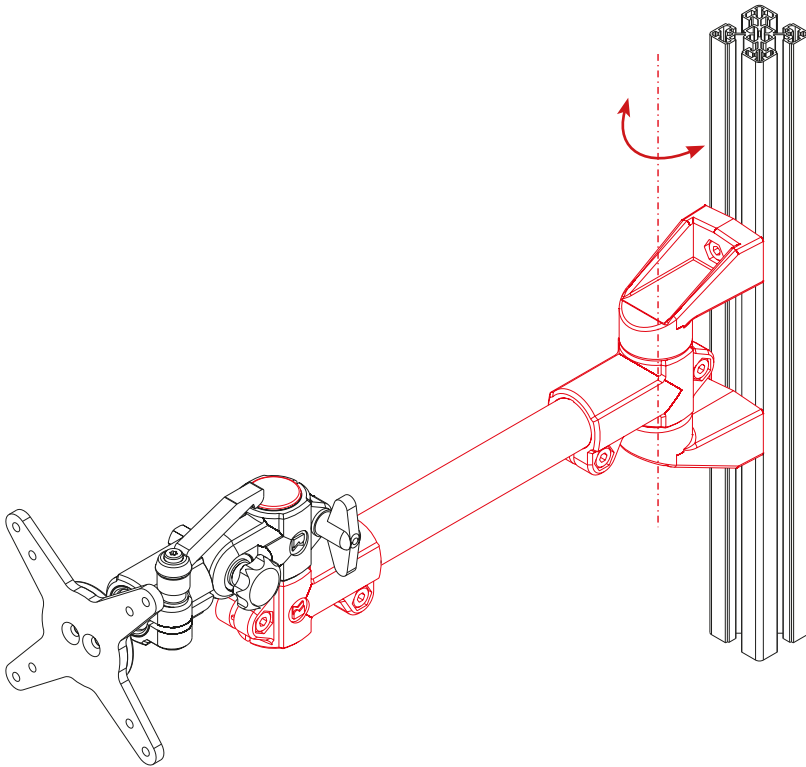


Code N°	Poids
193000298C66	270 g

# Support d'écran RK

## Bras porteur simple

La fourniture inclut le kit de fixation pour rainure 40



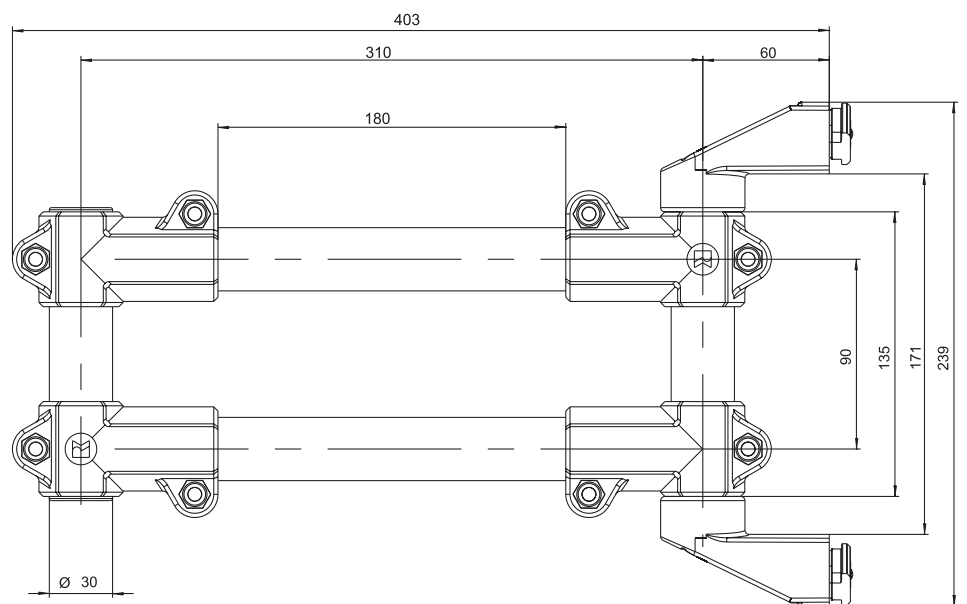
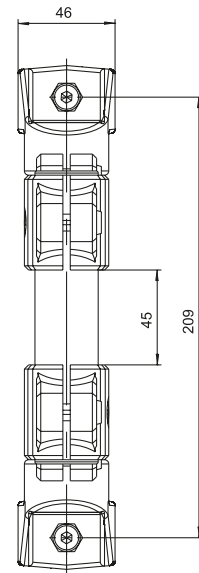
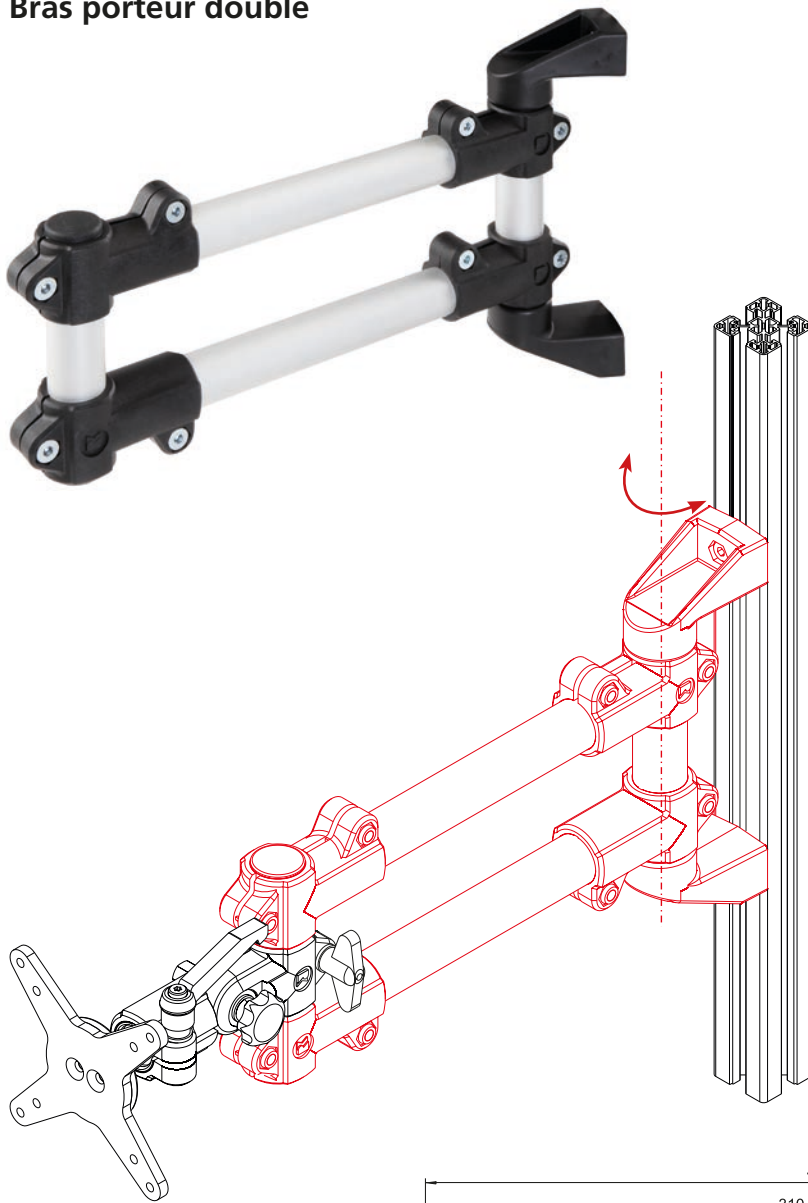
Code No.	Poids	Charge max.
193000018C66	610 g	10 kg





### Bras porteur double

La fourniture inclut le kit de fixation pour rainure 40

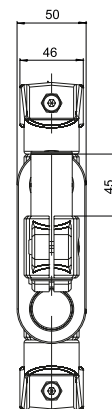
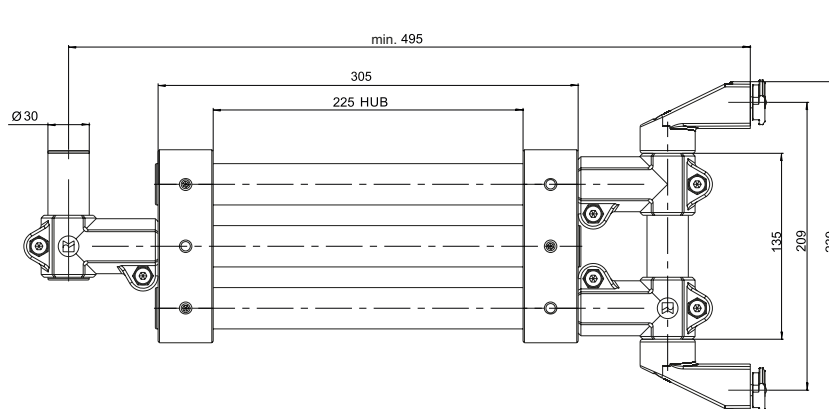
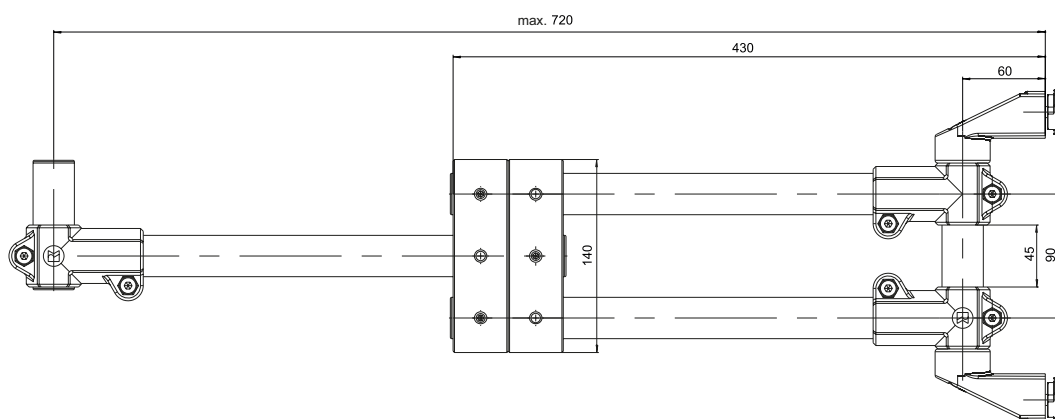
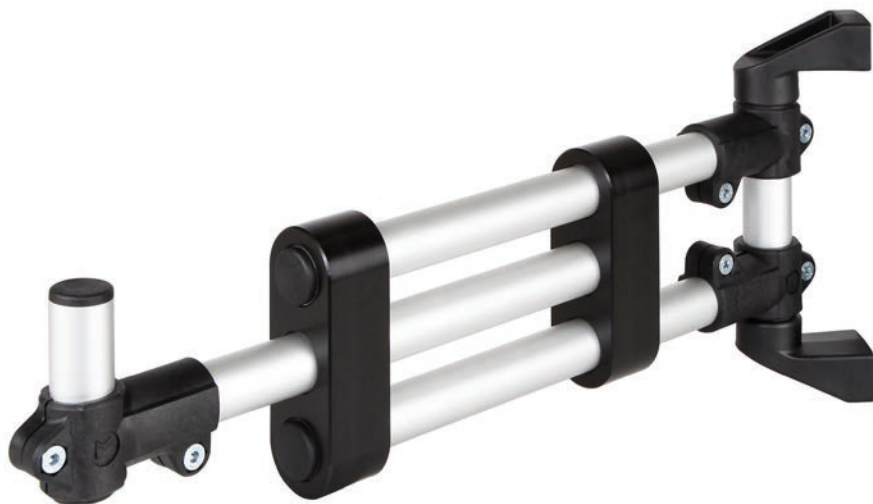


Code No.	Poids	Charge max.
193000028C66	1030 g	25 kg

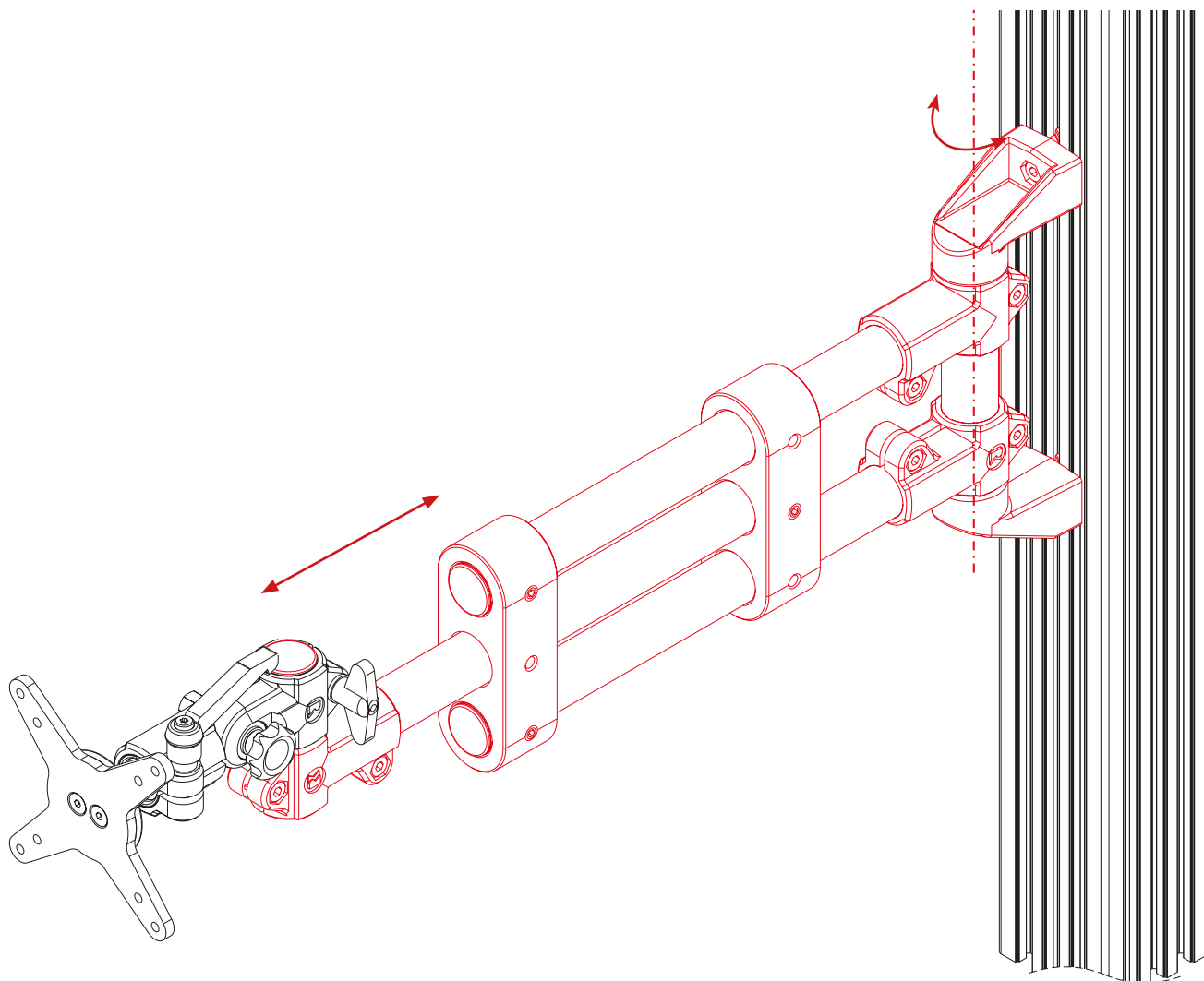
# Support d'écran RK

## bras porteur télescopique

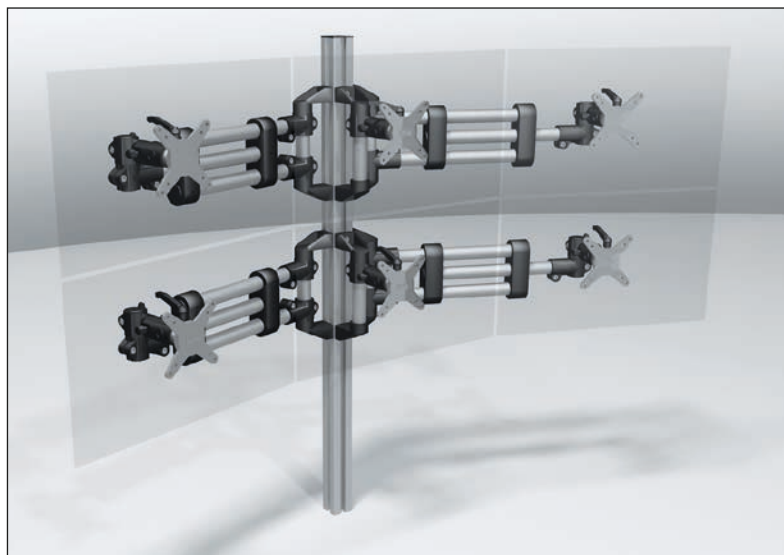
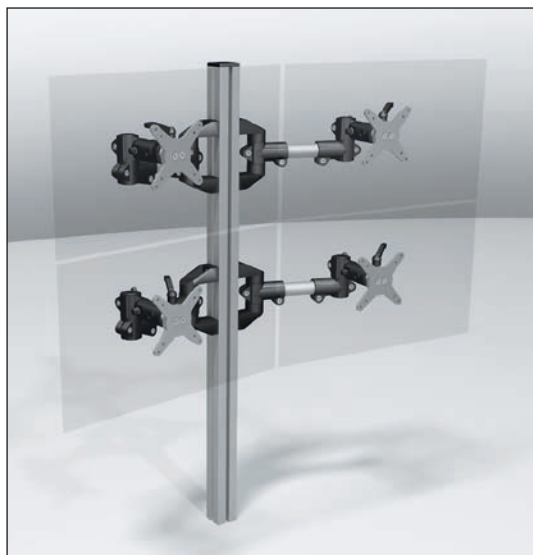
La fourniture inclut le kit de fixation pour rainure 40



Code No.	Poids	Charge max.
193000048C66	1610 g	5 kg

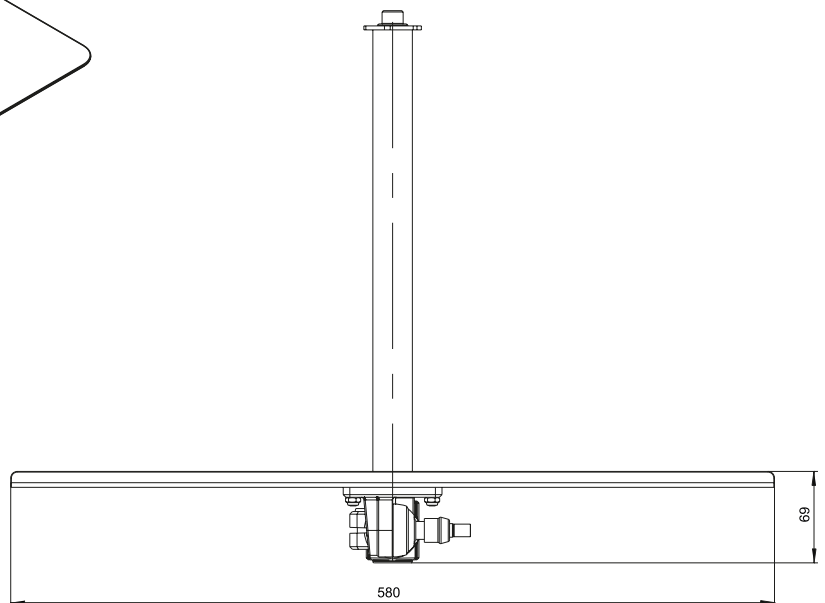
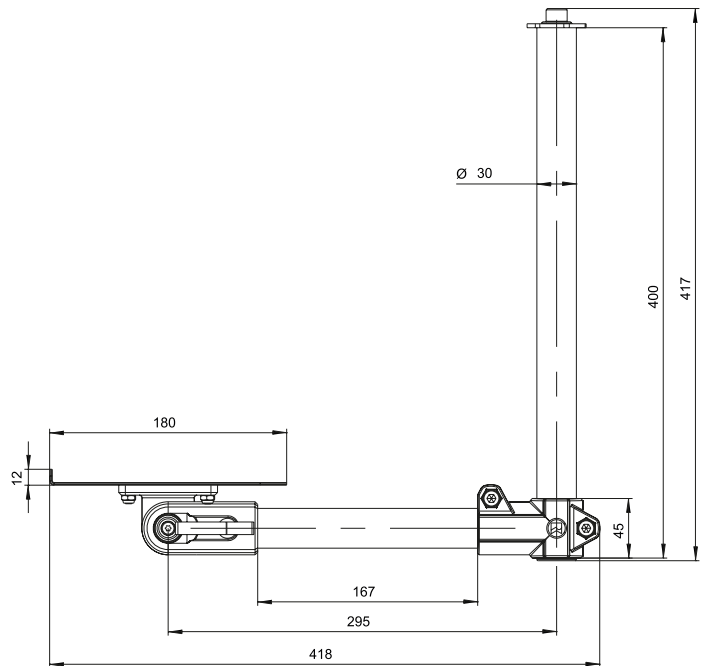
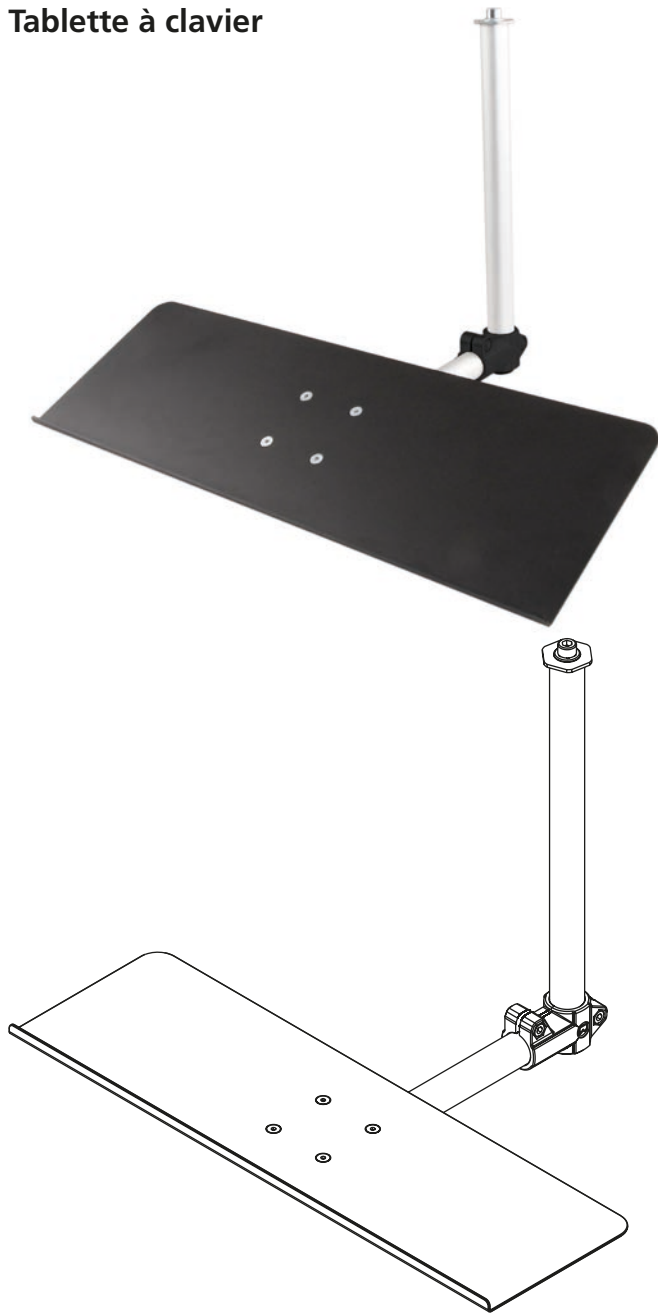


**Exemple**



# Support d'écran RK

## Tablette à clavier



Conçu pour  
une combinaison avec bras double

Code N°	Poids
193000038C66	2500 g

## Exemple Tablette à clavier

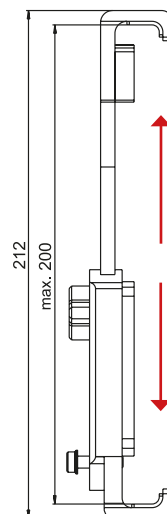
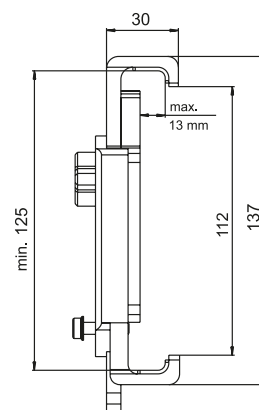
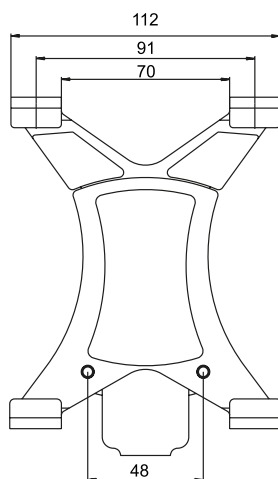
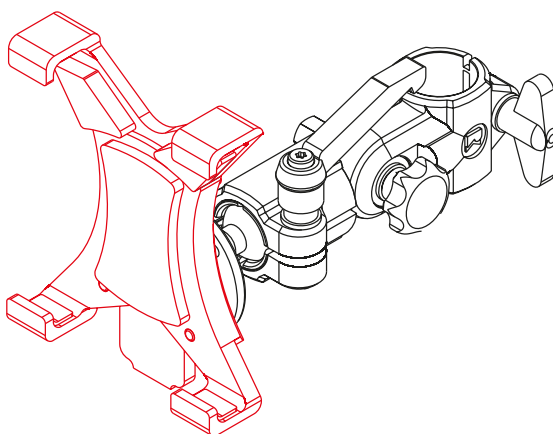
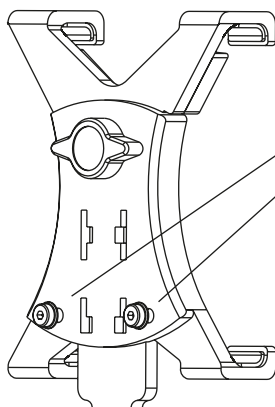




# Support d'écran RK

## Support pour tablette

Contenu de livraison: matériel de fixation pour support d'écran RK

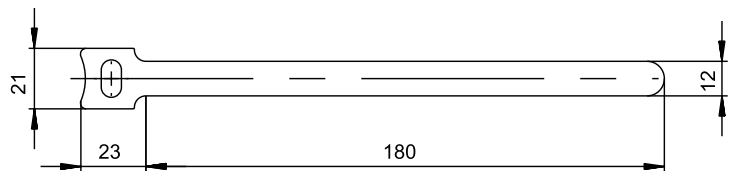


Code N°	régler manuellement
193000052C66	de 125 à 200 mm

## Principe de commande:

- Unités de vente seulement selon tableau, voir catalogue

### Attache câble en Velcro

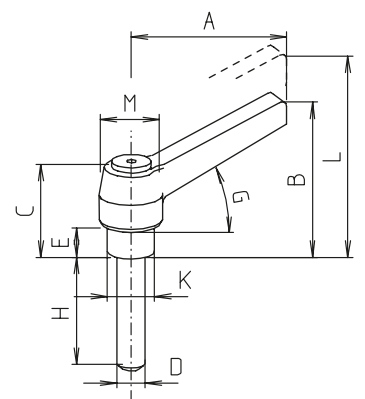


Code N°	Tableau des unités de vente
91815	5, 10, 15... pcs

### Levier

- Les raccords peuvent être rééquipés en remplaçant les vis cylindriques par des leviers.
- Pour positionner le levier dans la direction choisie, il suffit de soulever la poignée afin de relâcher la dentelure. Le levier revient à sa position initiale, lorsqu'on relâche la poignée.

**Matériau:** poignée en polyamide, noir visserie en acier inox



[mm]

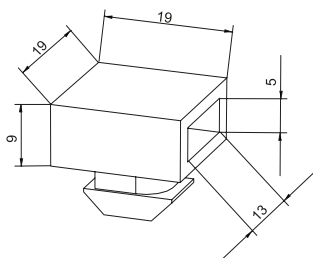
Code N°	Type	A	B	C	D	E	G	H	K	L	M
902381	20-30	65	48,5	36,5	M8	14	20°	25	13	52,5	18

### Bloc Vario-Quick (porte-cable) K/KK

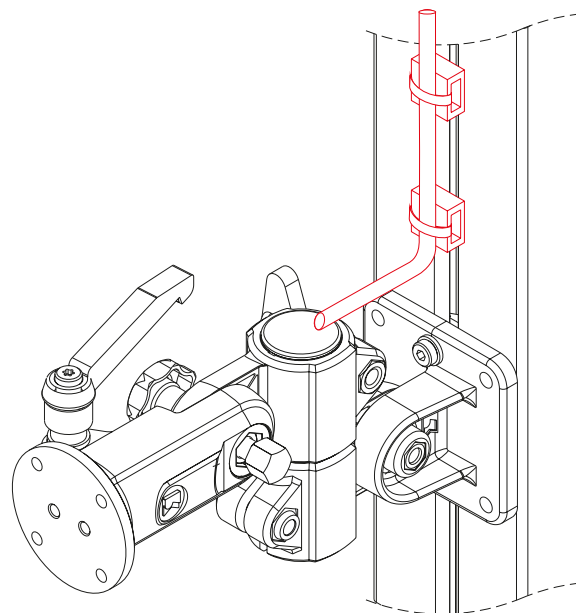
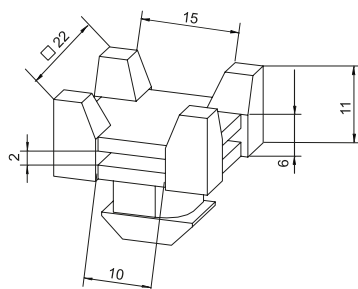
- Pour la fixation de câbles
- Possibilité d'insertion ultérieure dans la rainure du profilé par pivotement

- **Matériau: Plastique noir**  
**La référence comprend:**  
1 paquet de 10 pièces

Type K



Type KK



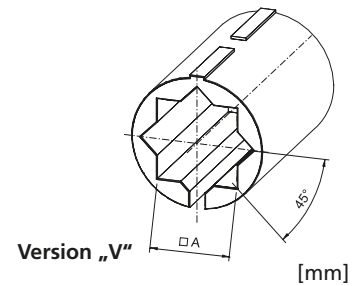
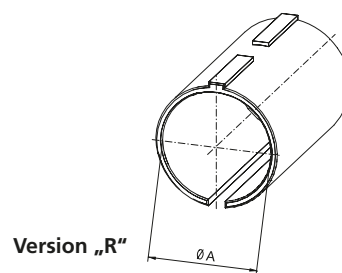
Code N°	Type	Tableau des unités de vente	Version
40181251	bloc K	10, 20, 30... pcs.	géom. de rainure 40 *
40181271	bloc KK	10, 20, 30... pcs.	géom. de rainure 40 *

\* géom. de rainure Systèmes d'assemblage de profilés

## Principe de commande:

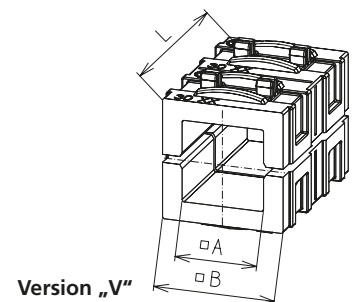
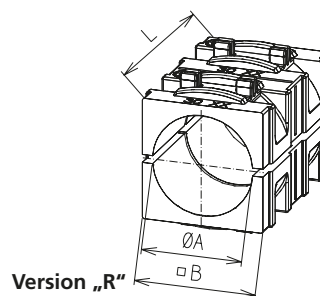
- Unités de vente seulement selon tableau, voir catalogue

### Bagues de réduction pour porte-écran



Code N°	Version	Tableau des unités de vente	A + 0,1
96204AC	R20	5, 10, 15... pcs.	20,25
96206AC	R25	5, 10, 15... pcs.	25,25
96208AC	V20	5, 10, 15... pcs.	20,25

### Bagues de réduction pour support dé



Code No.	Type	Version	Tableau des unités de vente	A	B	L
963000AC	20-30	R20	5, 10, 15... pcs.	20,25	30,3	45
963002AC	20-30	R25	5, 10, 15... pcs.	25,25	30,3	45
963004AC	20-30	R30	5, 10, 15... pcs.	30,25	30,3	45
963001AC	20-30	V20	5, 10, 15... pcs.	20,50	30,3	45
963003AC	20-30	V25	5, 10, 15... pcs.	25,50	30,3	45

# Support d'écran RK

## Exemple





## Exemple



# Systèmes de suspension GT 48



GT AG



GT F / GT FD



GT WGW / WGS



GT AF



GT W



GT KU / GT KUF



GT WKU / WKUF



GT PF



GT NA

## Caractéristiques:

- Des éléments différents, basés sur des tubes ronds standard de 48mm, peuvent être utilisés pour créer rapidement des constructions individuelles.

- La longueur des tubes en acier peut être choisie individuellement, la fixation se fait à l'aide de vis auto-taraudeuses.

- Il reste une section libre de 40 mm de diamètre pour le cablage.

## Options:

- Autres coloris disponibles sur demande

**Table des matières Système de suspension GT Ø48**

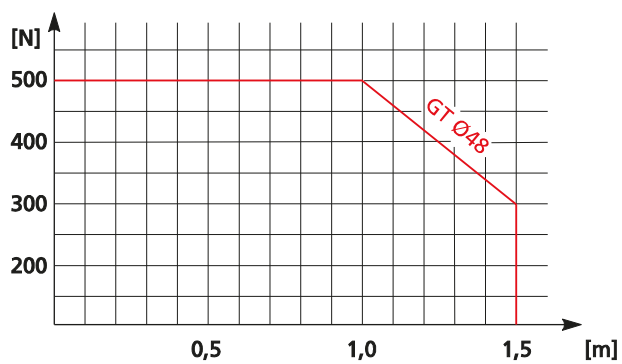
<b>Propriétés/ Caractéristiques techniques</b>	<ul style="list-style-type: none"> <li>■ Données techniques ..... p. 278</li> <li>■ Exemples d'application ..... p. 279</li> </ul>
<b>Versions</b> (Dimensions, référence)	<ul style="list-style-type: none"> <li>■ GT AG / GT F / GT FD ..... p. 280</li> <li>■ GT WGW / GT WGS / GT AF ..... p. 281</li> <li>■ GT W / GT KU / GT KUF ..... p. 282</li> <li>■ GT WKU / GT WKUF / GT PF ..... p. 283</li> </ul>
<b>Accessoires</b>	<b>Fixation</b> <ul style="list-style-type: none"> <li>■ Adaptateur d'inclinaison GT NA ..... p. 284</li> <li>■ Tubes de liaison Ø48 ..... p. 284</li> </ul>

# Systèmes de suspension GT 48

## Données générales/Conditions de fonctionnement

Surface	Modèle standard gris signalisation, RAL 7043 (peinture époxy) – Autres coloris sur demande
Tube Ø 48	Tube en acier galvanisé, 48 x 4, DIN EN 10305
Passage de câble libre	Via éléments de fixation et tube de 40 mm Ø
Couple de serrage du dispositif de serrage de tube	30 Nm
Classe de protection	IP 54 selon DIN 40050 (pied IP 42)

## Diagramme de charge



## Exemples d'application





# Systèmes de suspension GT 48

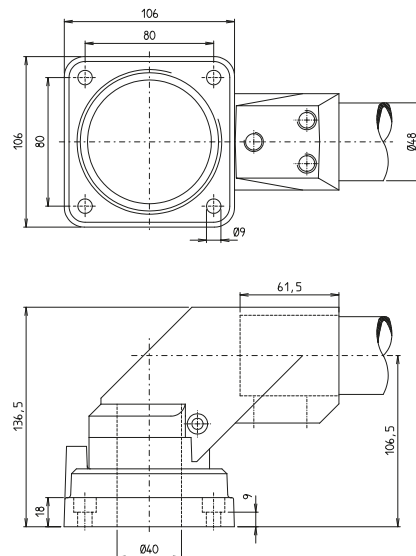
## Rotor:

- Fonte d'aluminium avec tube intérieur en acier, flasque à visser sur le coffret.
- Angle de rotation 250°



## GT AG

Code No.	Type	m [g]
194800260G	GT AG 48	2000



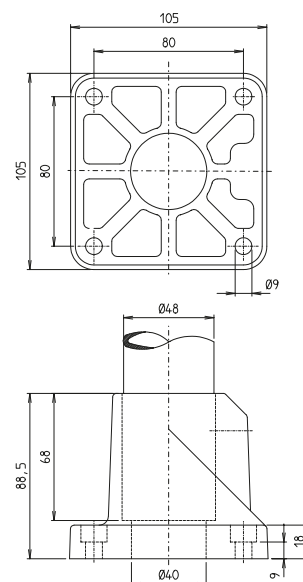
## Pied:

- Fonte d'aluminium.



## GT F

Code No.	Type	m [g]
194800240G	GT F 48	722



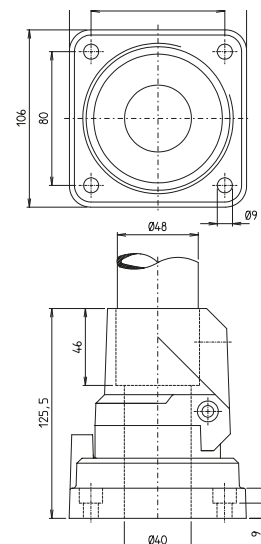
## Pied (pivotant):

- Fonte d'aluminium avec tube intérieur en acier et palier lisse.
- Angle de rotation 250°



## GT FD

Code No.	Type	m [g]
194800340G	GT FD 48	1787

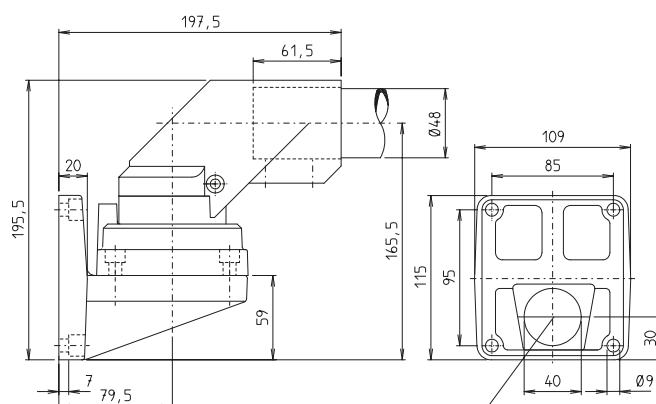


**Flasque murale (horizontale):**

- Fonte d'aluminium avec tube intérieur en acier et palier lisse.
- Angle de rotation 250°.


**GT WGW**

Code No.	Type	m [g]
194800270G	GT WGW 48	2851



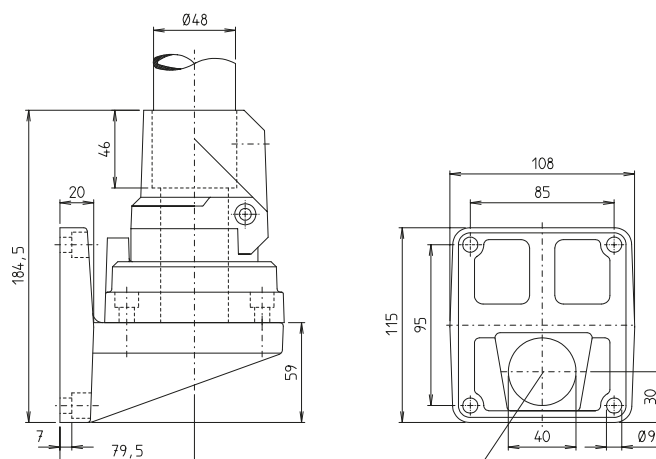
section libre (cables)

**Flasque murale (verticale):**

- Fonte d'aluminium avec tube intérieur en acier et palier lisse.
- Angle de rotation 250°.


**GT WGS**

Code No.	Type	m [g]
194800310G	GT WGS 48	2627



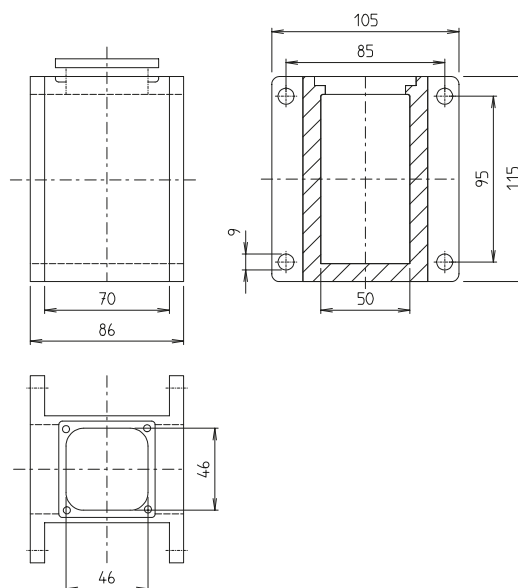
section libre (cables)

**Platine d'adaptation:**

- Acier moulé, combinée avec les éléments muraux elle permet la sortie des cables.


**GT AF**

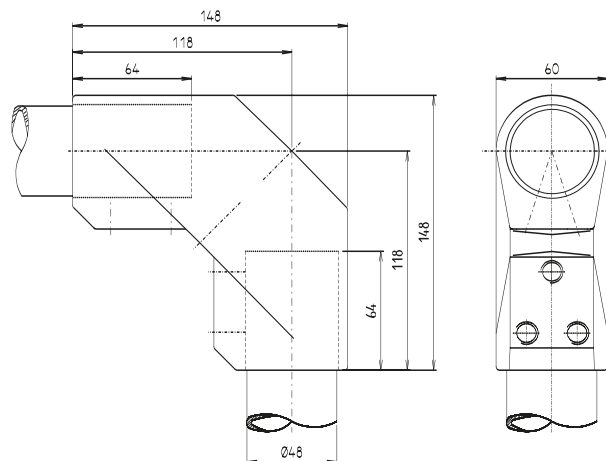
Code No.	Type	m [g]
194800111G	GT AF 48	2038



# Systèmes de suspension GT 48

## Equerre:

- Fonte d'aluminium, angle 90°.

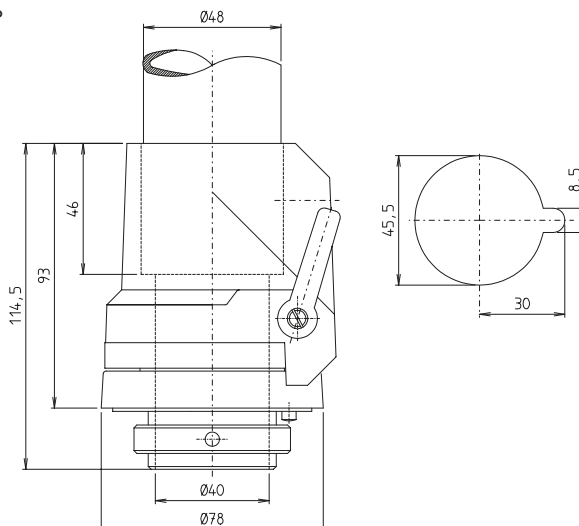


## GT W

Code No.	Type	m [g]
194800280G	GT W 48	835

## Suspension:

- Fonte d'aluminium avec tube intérieur en acier
- Blocage en rotation progressif par levier.
- Fixation à l'aide d'un perçage du coffret
- Angle de rotation 260°

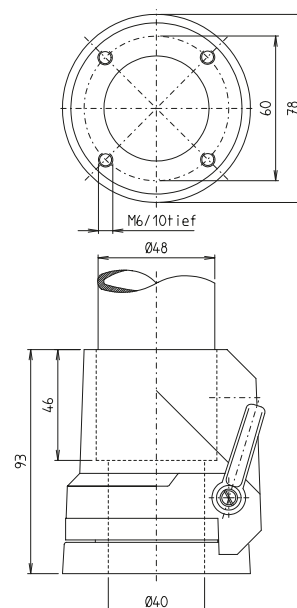


## GT KU

Code No.	Type	m [g]
194800320G	GT KU 48	926

## Flasque d'accouplement:

- Fonte d'aluminium avec tube intérieur en acier
- Blocage en rotation progressif par levier.
- Une importante surface est en contact avec le tableau de commande.
- Angle de rotation 260°

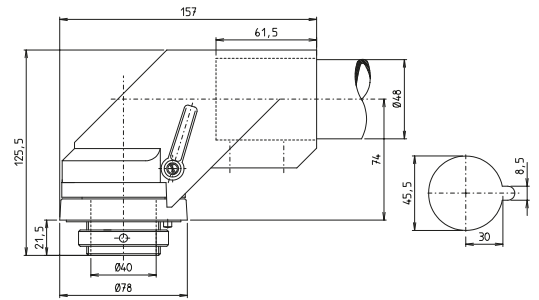


## GT KUF

Code No.	Type	m [g]
194800330G	GT KUF 48	814

**GT 48**
**Suspension Equerre:**

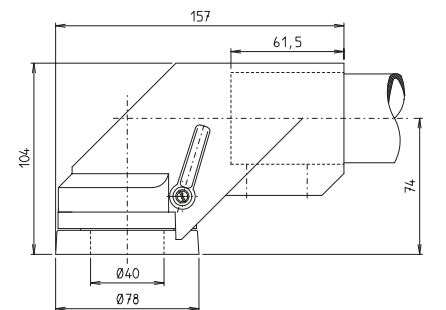
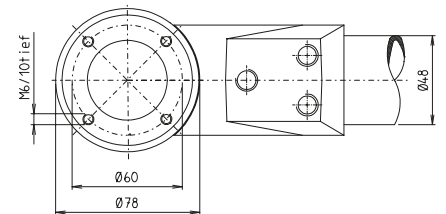
- Combinaison d'une suspension et d'une équerre
- Fonte d'aluminium
- Fixation à l'aide d'un perçage du coffret
- Blocage en rotation progressif par levier
- Angle de rotation 260°


**GT WKU**

Code No.	Type	m [g]
194800290G	GT WKU 48	1140

**Suspension équerre:**

- Combinaison d'une suspension et d'une équerre.
- Fonte d'aluminium.
- Une importante surface est en contact avec le tableau de commande
- Blocage en rotation progressif par levier.
- Angle de rotation 260°.


**GT WKUF**

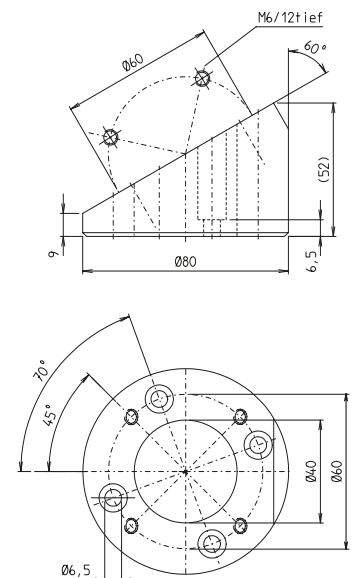
Code No.	Type	m [g]
194800300G	GT WKUF 48	1041

**Accouplement pupitre:**

- Fonte d'aluminium
- Angle d'inclinaison 30°
- Fixé au coffret par des vis


**GT PF**

Code No.	Type	m [g]
194800170G	GT PF 48	303



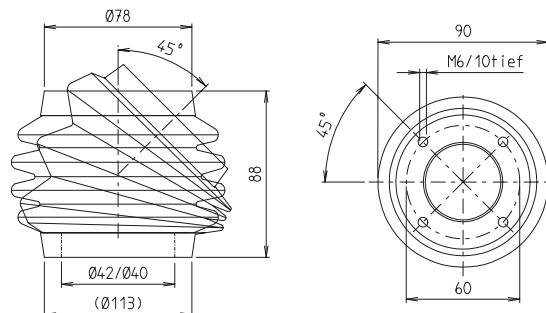
# Systèmes de suspension GT 48

Adapteur d'inclinaison:

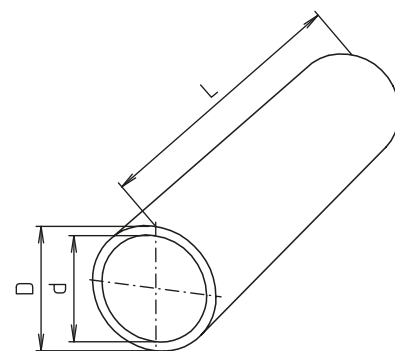


GT NA

Code No.	Type	m [g]
194800250G	GT NA 48	600



Tubes de liaison



Ø48

[mm]

Code No.	Type	D tol.	d	L max.	m [g]
10094158	48x4	48 ± 0,2	40	3000	4300

Longueur:  
Toute coupe est possible





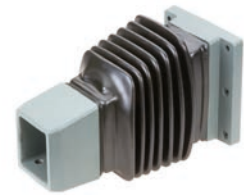
# Systèmes de suspension – GT 50, 60, 80



GT AG



GT F



GT WG



GT AF



GT ZG



GT W



GT WKU



GT WKUF



GT KU / GT KUF



GT PA



GT A

## Caractéristiques:

- Des constructions variables, faites d'éléments produits en série, pour la fixation et le positionnement individuel de tableaux de commande.
- Des constructions libres grâce à l'utilisation d'éléments à haute résistance et des tubes en acier de 80x80 mm.
- Type de protection IP 65 en continu jusqu'au tableau de

commande grâce au système tubulaire fermé équipé de joints étanches.

- L'intérieur lisse protège les câbles - section de 49 cm<sup>2</sup> - transition lisse entre tube et raccord.
- L'angle de rotation peut être adapté aux besoins individuels grâce aux butées ajustables des éléments de rotation et de pivotement. Alignement simple

du bras porteur grâce à des supports de tube préformés dans les raccords, ainsi que des vis de réglage accessibles sans démontage des soufflets.

- Adaptation des forces de rotation à des charges différentes par des coussinets de pivotement ajustables en continu.

**Table des matières Système de suspension GT □ 50, 60 und 80**
**Propriétés/  
Caractéristiques techniques**

- Données techniques ..... p. 288
- Exemples d'application ..... p. 289

**Versions**  
(Dimensions, référence)

- GT AG / GT F ..... p. 290
- GT WG / GT AF ..... p. 291
- GT ZG / GT W ..... p. 292
- GT WKU / GT WKUF ..... p. 293
- GT KU / GT KUF ..... p. 294
- GT PA / GT A ..... p. 296

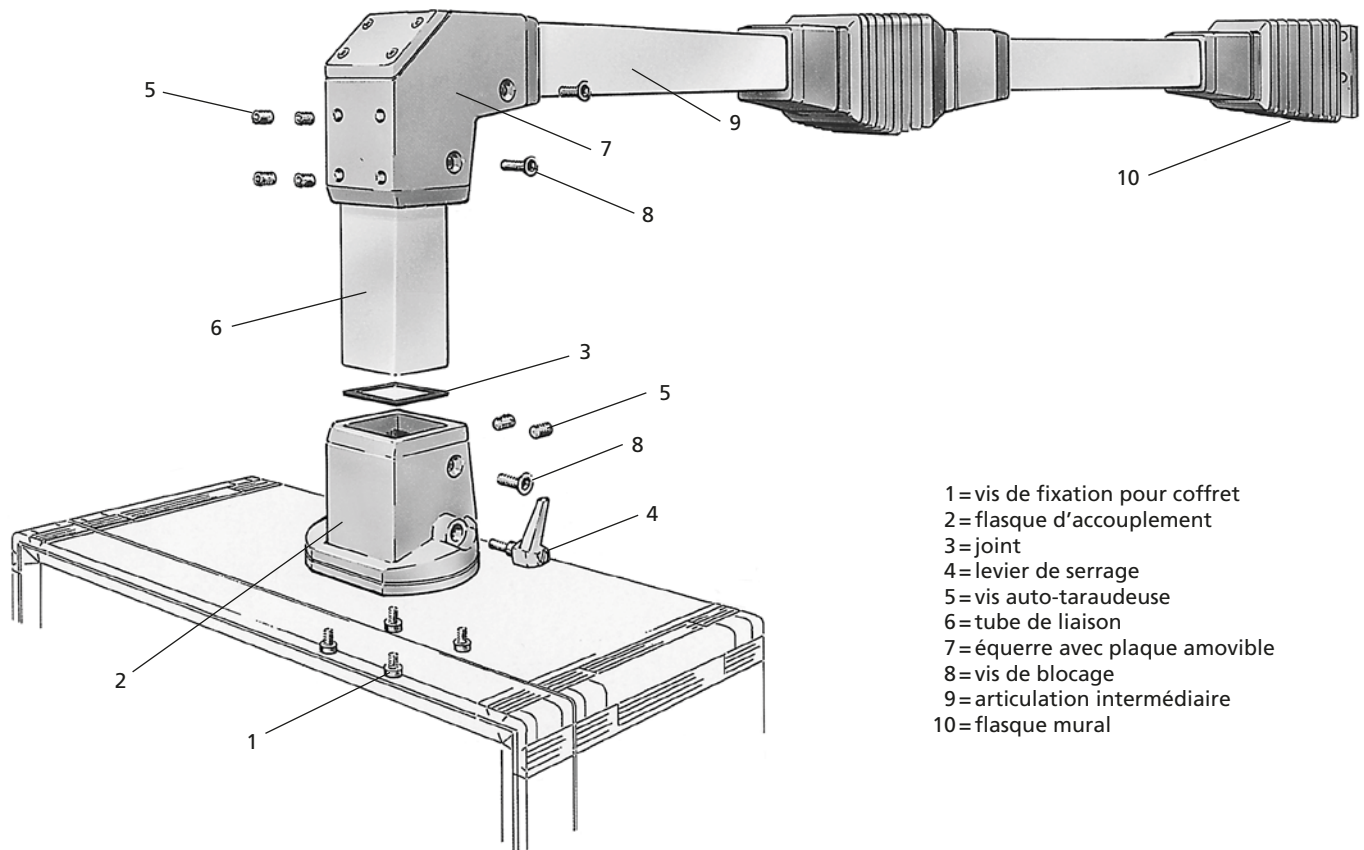
**Accessoires**
**Fixation**

- Tubes de liaison □ 50, 60 , 80 ..... p. 284

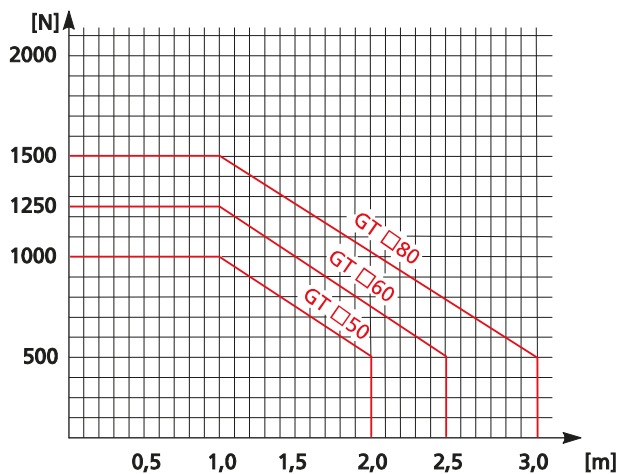
# GT 50, 60, 80 – Données techniques

## Données générales/Conditions de fonctionnement

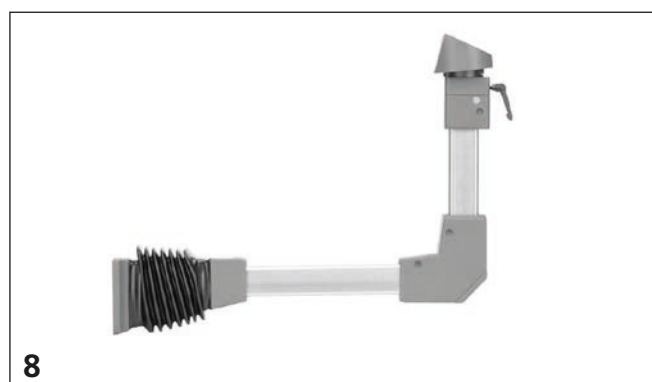
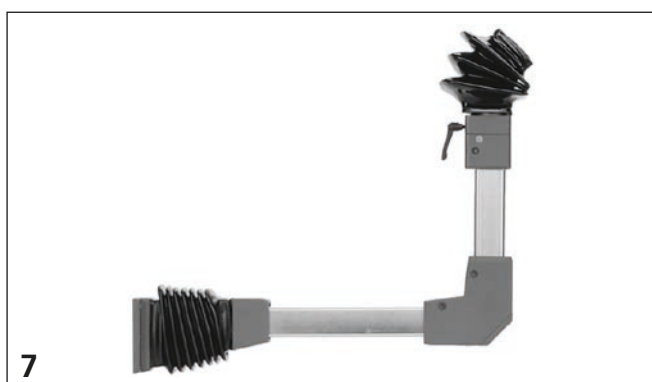
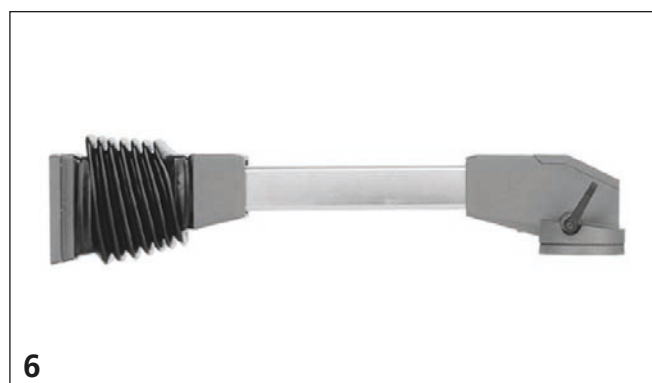
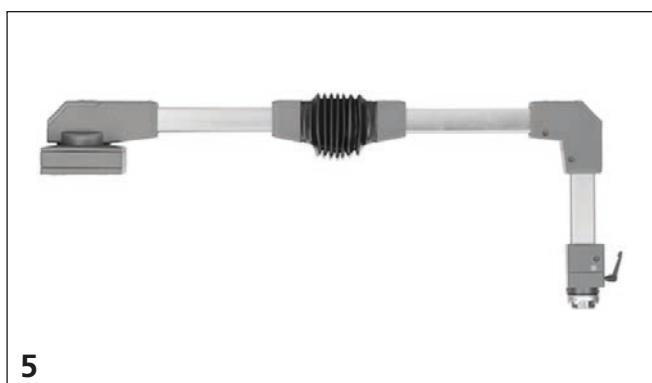
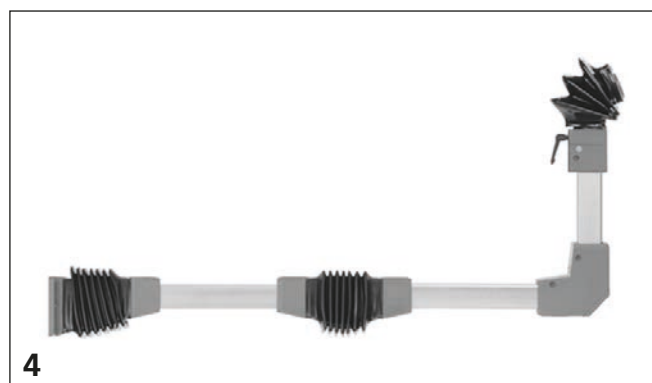
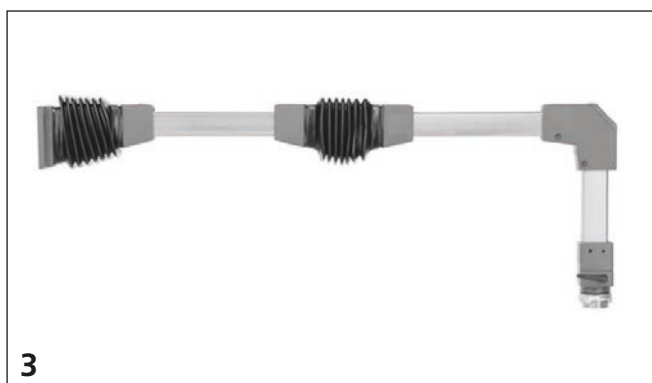
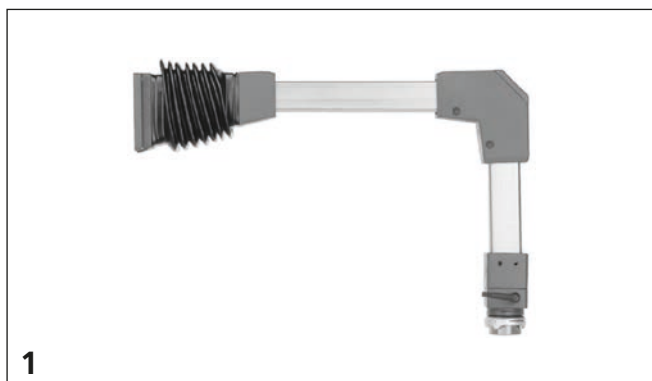
Surface	Modèle standard gris signalisation, RAL 7043 (peinture époxy) – Autres coloris sur demande
Tube Ø 48	Tube en acier galvanisé, DIN 2395
Passage de câble libre	□ 50 = 40 x 40 mm / □ 60 = 50 x 50 mm / □ 80 = 70 x 70 mm
Couple de serrage du dispositif de serrage de tube	30 Nm
Classe de protection	IP 65 selon DIN 40050



## Diagramme de charge



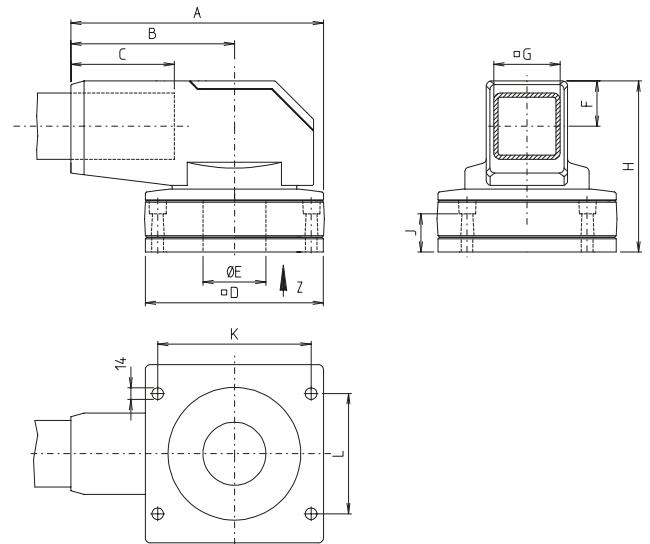
**Exemples d'application**



# Systèmes de suspension GT 50, 60, 80

## Rotor:

- Articulation tournante en acier moulé à utiliser sur des surfaces de montage et pour une pose au plafond.
- Palier lisse avec un angle de rotation de 310°, réglable de 0° à 270° en continu.
- Des vis autotaraudeuses assurent la liaison et l'équerrage de l'ensemble avec le tube porteur.
- Une plaque amovible permet un cablage aisé.

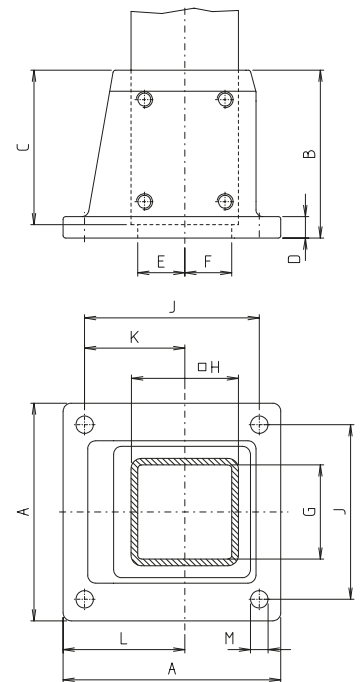


## GT AG

Code No.	Type	A	B	C	D	E	F	G	H	J	K	L	m [g]
195000261G	GT AG 50	251	160	95	180	50	39,5	50	151	35	150	116	1400
196000261G	GT AG 60	278	179,5	110	195	58	44,5	60	171	38	165	125	1820
198000261G	GT AG 80	306	197,5	125	215	76	54,5	80	206	46	185	145	2330

## Pied:

- En acier moulé, pour fixation au sol.
- Des vis autotaraudeuses assurent la liaison et l'équerrage de l'ensemble avec le tube porteur.



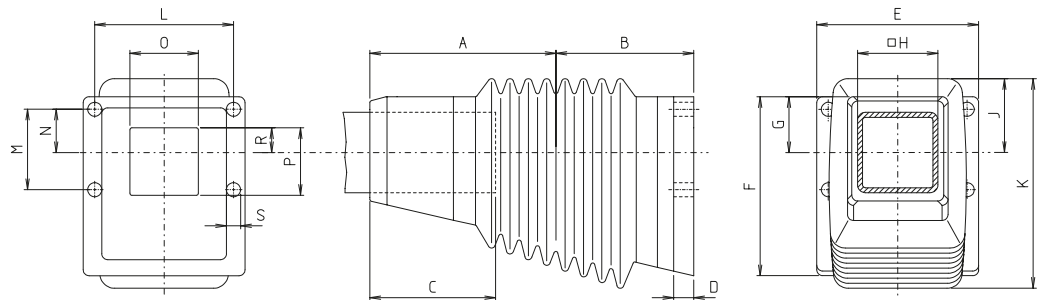
## GT F

Code No.	Type	A	B	C	D	E	F	G	H	J	K	L	M	m [g]
195000351G	GT F 50	128	90	80	12	20,5	19,5	40	50	100	57	71	12	3000
196000351G	GT F 60	138	100	90	14	25,5	24,5	50	60	110	63	77	12	3900
198000351G	GT F 80	162	115	105	16	35,5	34,5	70	80	130	74,5	90,5	14	6000



**Articulation murale:**

- En acier moulé avec palier lisse.
- Angle de rotation 180°, réglable par paliers grâce aux butées ajustables.
- Une vis permet de régler la force nécessaire à la rotation. Des vis autotaraudeuses assurent la liaison et l'équerrage de l'ensemble avec le tube porteur.
- Protection contre la poussière et les projections d'eau assurée par un soufflet en PVC.

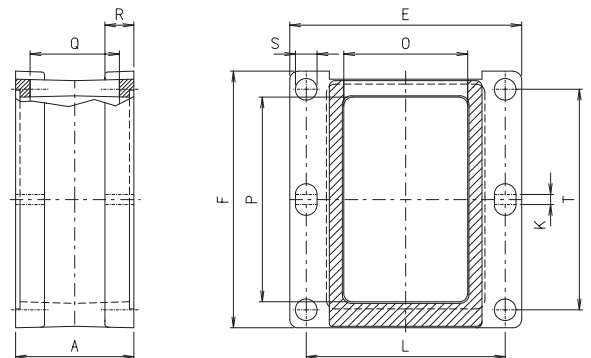

**GT WG**

[mm]

Code No.	Type	A	B	C	D	E	F	G	H	J	K	L	M	N	O	P	R	S	m [g]
195000271G	GTWG50	140	90	95	12	132	125	40	50	58	164	107	50	27,5	48	35	11	12	6300
196000271G	GTWG60	162	102	110	15	140	145	45	60	62	176	115	60	32,5	57	44,5	15	12	9100
198000271G	GTWG80	185	137	125	20	161	178	56	80	75	210	138	80	43,5	68	67	25	14	13000

**Platine murale:**

- En acier moulé, à fixer entre l'articulation murale et la surface porteuse.
- Permet le passage des câbles par le bas.


**GT AF**

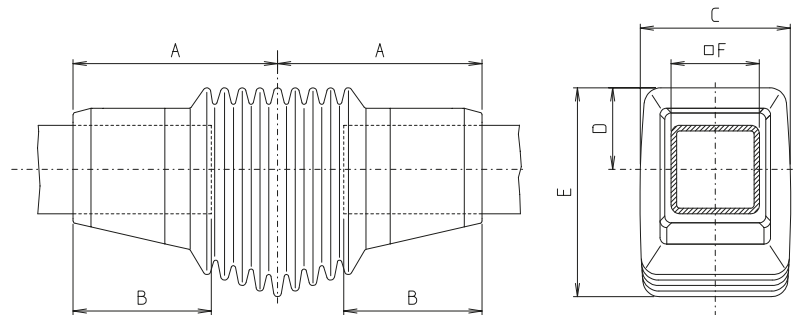
[mm]

Code No.	Type	A	E	F	K	L	O	S	T	P	Q	m [g]
195000111G	GT AF 50	66	132	125	0	107	107	12	100	89	46	5000
196000111G	GT AF 60	72	140	145	0	115	115	12	120	109	52	6500
198000111G	GT AF 80	82	161	178	7	138	86	15	153	142	62	6000

# Systèmes de suspension GT 50, 60, 80

## Articulation tournante:

- En acier moulé avec palier lisse.
- Rotation sur 180° grâce à des butées ajustables. L'effort de rotation peut être réglé au moyen d'une vis.
- La fixation et l'équerrage du tube se font par des vis autotaraudeuses.
- Etanchéité à la poussière et à l'eau par soufflet PVC.



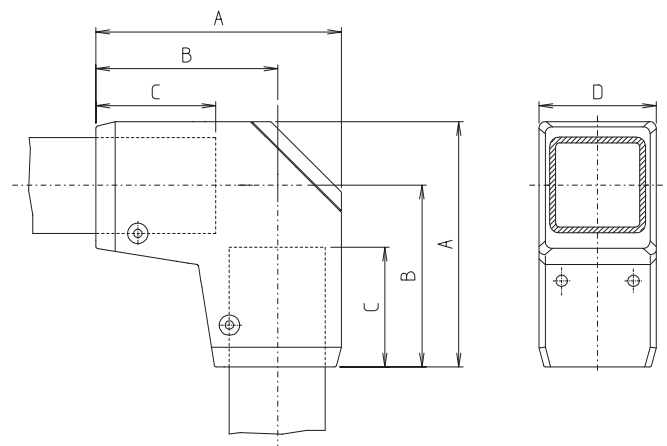
## GT ZG

[mm]

Code No.	Type	A	B	C	D	E	F	m [g]
195000241G	GT ZG 50	140	95	107	58	152	50	6200
196000241G	GT ZG 60	162	110	114	62	162	60	8900
198000241G	GT ZG 80	185	125	136	75	190	80	1270

## Equerre:

- Equerre à 90° en acier moulé.
- Des vis autotaraudeuses assurent la liaison et l'équerrage de l'ensemble avec le tube porteur.
- Des vis de sécurité peuvent être ajoutées en cas de charges importantes ou de fortes vibrations.
- Une plaque amovible permet un cablage aisé.



## GT W

[mm]

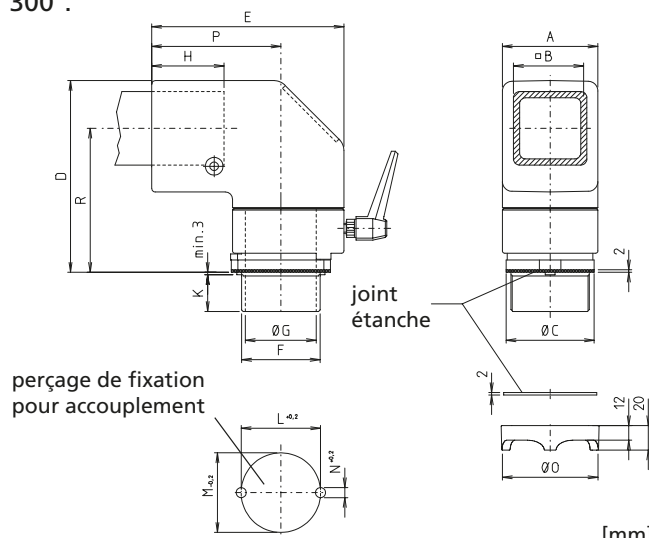
Code No.	Type	A	B	C	D	m [g]
195000281G	GT W 50	154	115	80	74	4500
196000281G	GT W 60	172	128	90	84	5800
198000281G	GT W 80	210	157	105	98	8000

**Suspension équerre:**

- Combinaison d'une suspension et d'une équerre.
- Fonte d'aluminium.
- Fixation à l'aide d'un perçage du coffret.
- Des vis autotaraudeuses assurent la liaison et l'équerrage avec le tube porteur. Vis de sécurité pour des charges importantes.


**GT WKU**

- Palier résistant en PA. Force de frottement de la rotation peut être ajustée. Blocage en rotation progressif par levier.
- Angle de rotation 300°.



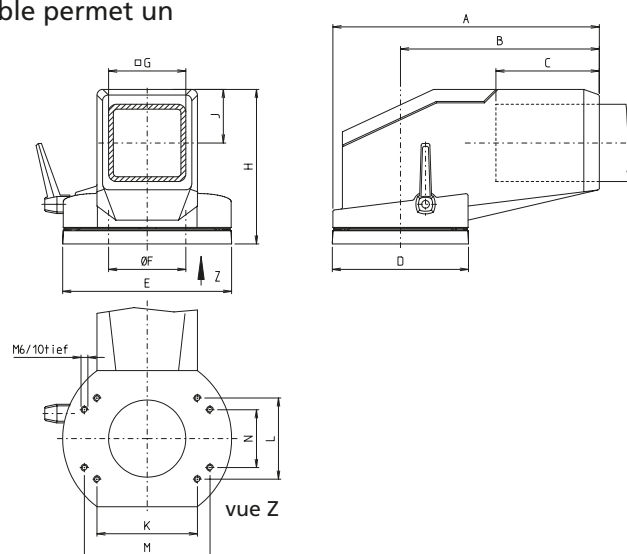
[mm]

Code No.	Type	A	B	C	D	E	F	G	H	K	L	M	N	O	P	R	m [g]
195000291G	GT WKU50	66	50	62	140	140	M50x2	44,5	47	31	50,8	51	8,2	65	95	104	2200
196000291G	GT WKU60	78	60	72	157	157	M64x2	56	61	31	64,8	65	8,2	80	105,5	118	3200
198000291G	GT WKU80	104	80	104	199	200	M90x2	80	72	34	90,8	91	10,2	111	137	149	5700

**Suspension équerre à flasque:**

- Fonte d'aluminium, pour une liaison directe entre le coffret et le tube porteur horizontal.
- Angle de rotation 325°, réglable par pas de 25°. Possibilité de limiter la rotation par levier.

- Des vis autotaraudeuses assurent la liaison et l'équerrage de l'ensemble avec le tube porteur.
- Une plaque amovible permet un câblage aisé.


**GT WKUF**


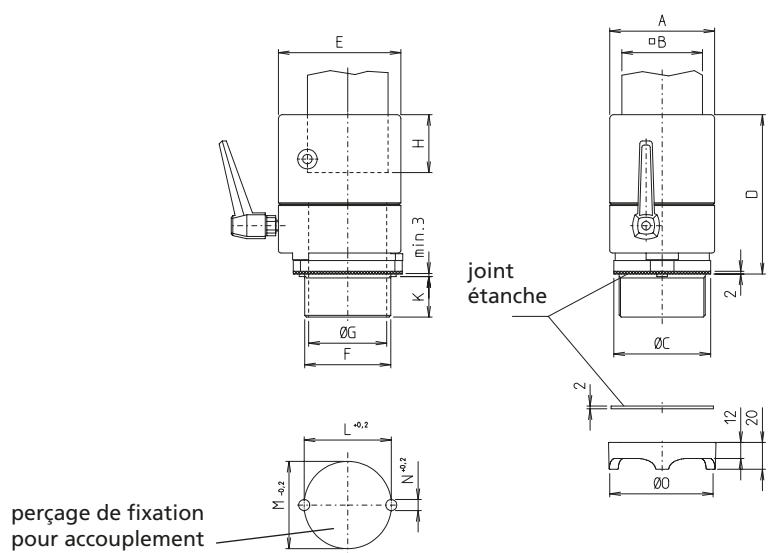
[mm]

Code No.	Type	A	B	C	D	E	F	G	H	J	K	L	M	N	m [g]
195000301G	GT WKUF 50	187,5	134	80	107	131	48	50	118	39,5	77	57	-	-	2600
196000301G	GT WKUF 60	216,5	158	90	117	141	58	60	131	42,5	77	57	-	-	3600
198000301G	GT WKUF 80	276,5	206	107	141	175	80	80	160	55,5	104	84	130	60	5600

# Systèmes de suspension GT 50, 60, 80

## Suspension:

- Fonte d'aluminium avec tube intérieur en acier.
- Fixation à l'aide d'un perçage du coffret. Des vis autotarau-deuses assurent la liaison et l'équerrage de l'ensemble avec le tube porteur.
- Des vis de sécurité peuvent être ajoutées en cas de charges importantes ou de fortes vibrations.
- Paliers lisses résistants en PA. Force de frottement de la rotation ajustable. Blocage en rotation progressif par levier.
- Angle de rotation 300°.



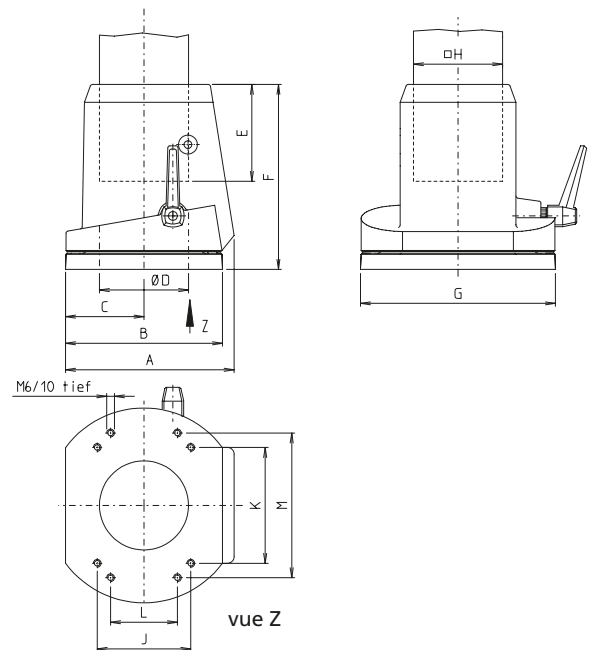
## GT KU

[mm]

Code No.	Type	A	B	C	D	E	F	G	H	K	L	M	N	O	m [g]
195000321G	GT KU 50	66	50	62	99,5	82	M50x2	44,5	32	31	50,8	51	8,2	65	1800
196000321G	GT KU 60	78	60	72	118,5	91	M64x2	56	45	31	64,8	65	8,2	80	2400
198000321G	GT KU 80	104	80	104	145,5	115	M90x2	80	49	34	90,8	91	10,2	111	3400

**Suspension à flasque:**

- Fonte d'aluminium, fixation sur le coffret par flasque.
- Angle de rotation 325°, réglable par pas de 25°.
- Blocage en rotation progressif par levier.
- Des vis autotaraudeuses assurent la liaison et l'équerrage de l'ensemble avec le tube porteur.
- Des vis de sécurité peuvent être ajoutées en cas de charges importantes ou de fortes vibrations.


**GT KUF**

[mm]

Code No.	Type	A	B	C	D	E	F	G	H	J	K	L	M	m [g]
195000331G	GT KUF 50	110	107	53,5	48	55	116	131	50	57	77	–	–	2100
196000331G	GT KUF 60	124	117	59,5	58	65	136,5	141	60	57	77	–	–	2800
198000331G	GT KUF 80	151	141	70,5	80	87	166	175	80	84	104	60	130	4900

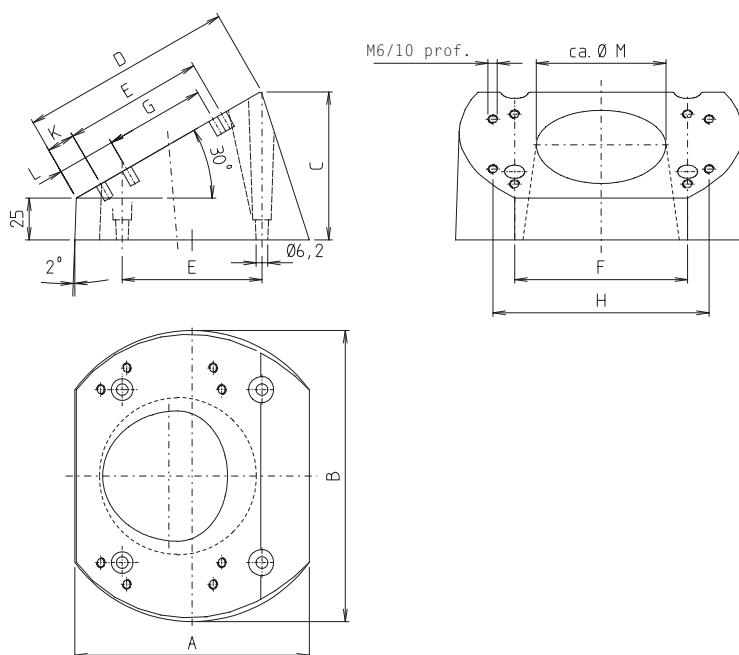
# Systèmes de suspension GT 50, 60, 80

## Adapteur pupitre:

- Fonte d'aluminium.
- Inclinaison 30° pour les suspensions à flasque 50,60,80.



GT PA



[mm]

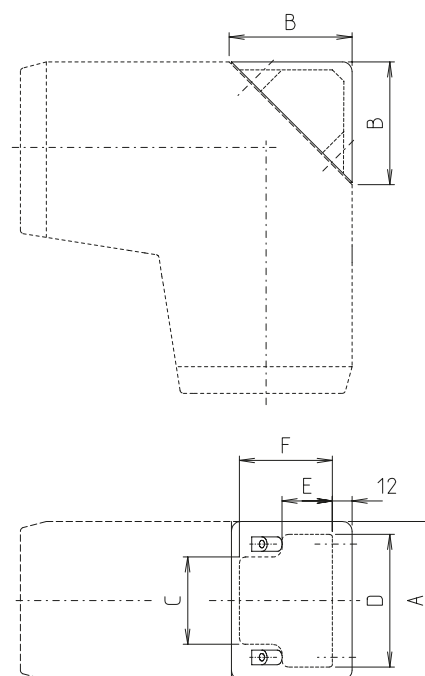
Code No.	Type	A	B	C	D	E	F	G	H	K	L	M	m [g]
195000160G	GT PA 50	107	131	71	92	57	77	-	-	14	-	50	800
196000160G	GT PA 60	117	141	76	102	57	77	-	-	18	-	60	1000
198000160G	GT PA 80	141	175	89	128	84	104	60	130	17	35	80	1700

## Capot signalisation:

- Fonte d'aluminium.
- Pour le montage de lampes de signalisation.



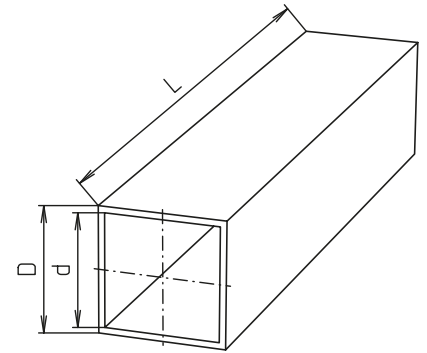
GT A



[mm]

Code No.	Type	A	B	C	D	E	F	m [g]
195000310G	GT A 50	74	60	36	54	29	38	300
196000310G	GT A 60	84	65	40	62	32	43	400
198000310G	GT A 80	98	76	54	82	42	54	600

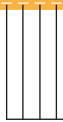
## Tubes de raccordement carrés



□ 50, 60, 80

[mm]

Code No.	Type	D tol.	d	L max.	m [g]
10094156 _ _ _ _	50x5	50 ± 0,3	40	3000	6900/m
10094157 _ _ _ _	60x5	60 ± 0,4	50	3000	8500/m
10094159	80x5	80 ± 0,6	70	3000	11600/m



Longueur:  
Coupe sur mesure réalisable.

