

# Coffrets de table/coffrets rackables



Le coffret de table RiCase se distingue par l'élégance du design, une fonctionnalité remarquable, des couleurs séduisantes et sa construction entièrement métallique.

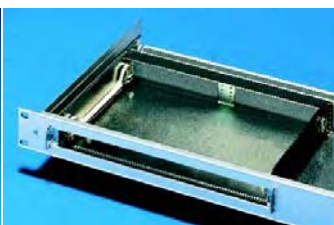
Le coffret Ripac Vario-Module (coffret de table ou coffret rackable) est entièrement compatible avec les bacs à cartes de la gamme Ripac. Il répond à toutes les exigences pour réaliser l'équipement individualisé ainsi que la construction de systèmes pour microordinateurs.

Quant au coffret RiBox de 1 U, il permet de loger un maximum de composants dans un espace extrêmement réduit.

## RiBox



**Coffret rackable** prévu pour le montage horizontal de cartes-mère, hubs, routeurs ou modems.



**Plaque de montage** en tôle d'acier pour l'équipement intérieur individualisé.



**Kit d'extension** pour le montage horizontal de cartes.

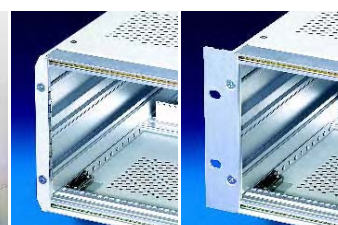
## Ripac Vario-Module



**Coffret rackable** prévu pour le montage direct des cartes imprimées ou des unités enfichables.



**Coffret de base** avec ou sans protection CEM au choix, avec possibilités d'équipement individuel, p. ex. avec des tôles de protection.



Avec **pièces d'angle** pour la construction d'un coffret de table ou avec **des équerres 19"** pour la construction d'un coffret rackable.

## RiCase de Rittal



**Coffret de table entièrement métallique pour le montage de tiroirs 19"**  
Véritable coffre-fort pour les composants électroniques haut de gamme. Profilés aluminium extrudé et les éléments moulés sous pression confèrent au coffret son extrême robustesse tout en assurant sa légèreté.



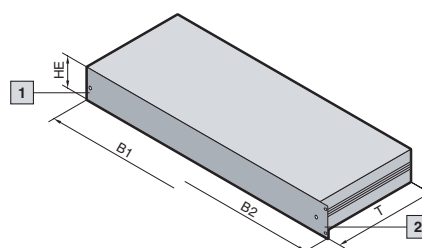
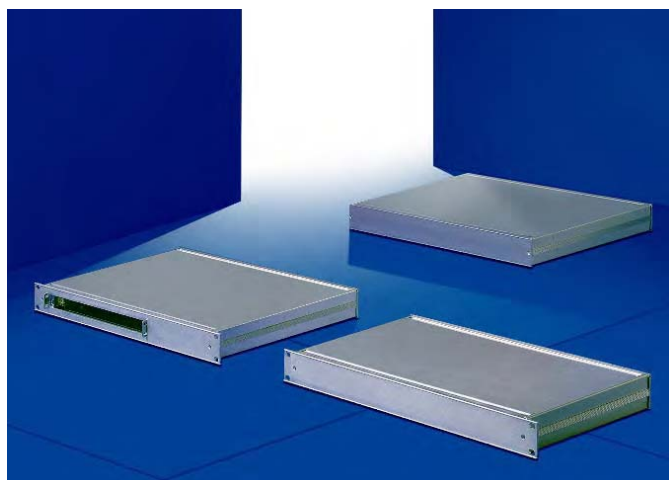
**Stabilité et sécurité pour toutes les interventions** grâce aux pièces d'angle de 10 mm de hauteur. Elles assurent un bon écartement avec le plan de travail ou le coffret inférieur et favorisent ainsi la circulation de l'air.



Il suffit d'introduire **les réglettes coulissantes** dans une des rainures pour réaliser les fixations voulues à l'endroit précis où l'on en a besoin.

# Coffrets de table/coffrets rackables

## Coffrets rackables RiBox 1 U



HE = U

### Caractéristiques techniques :

Coffrets rackables 1 U de 150, 200, 250, 300 ou 350 mm de profondeur. Montage simple avec seulement 4 vis.

S'utilisent en coffrets de table ou en boîtiers rackables 19" selon les besoins, plaque prévue pour recouvrir les vis de la face avant. Espace max. disponible à l'intérieur. Equipement ultérieur possible avec ressorts CEM pour assurer la compatibilité électromagnétique. Possibilité d'intégrer une carte VME ou CPCI horizontalement.

### Modèle :

Coffret rackable 1 U, selon CEI 60 297-1. Disponible en coffret de table ou en boîtier rackable 482,6 mm (19") à monter dans l'armoire.

**1** Pour la construction d'un coffret de table

**2** Pour la construction d'un coffret rackable

### Matériau/ finition :

Flasques : profilé aluminium extrudé, non traité  
Capots supérieur et inférieur : aluminium chromaté  
Face avant et face arrière : profilé aluminium extrudé, chromaté  
Plaque de montage : tôle d'acier

### Plans détaillés :

voir page 1273.

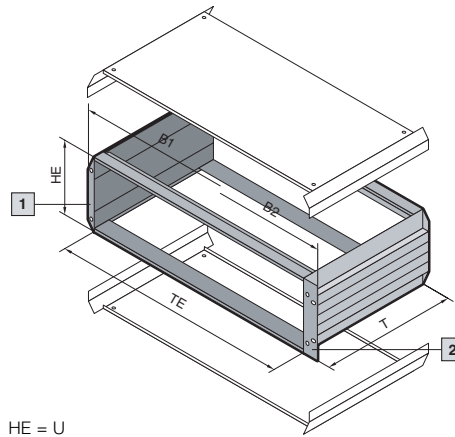
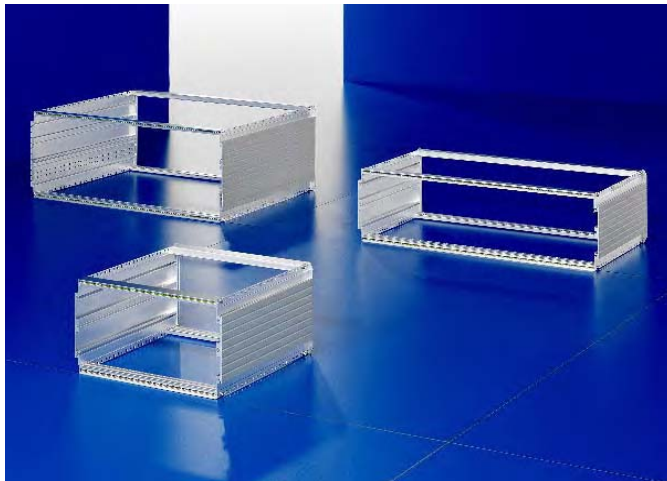
U	1	1	1	1	1	-	-
<b>Largeur (B1) en mm</b>	447	447	447	447	447	-	-
<b>Largeur (B2) en mm</b>	19" (482,6)	19" (482,6)	19" (482,6)	19" (482,6)	19" (482,6)	19" (482,6)	19" (482,6)
<b>Profondeur (T) en mm</b>	150	200	250	300	350	250	350
<b>Référence Coffrets de table RP</b>	<b>3687.819</b>	<b>3687.820</b>	<b>3687.821</b>	<b>3687.822</b>	<b>3687.823</b>	-	-
<b>Référence Boîtier rackable RP</b>	<b>3687.814</b>	<b>3687.815</b>	<b>3687.816</b>	<b>3687.817</b>	<b>3687.818</b>	-	-
<b>Référence Boîtier rackable RP avec kit d'extension pour carte «Europe» double</b>	-	-	-	-	-	<b>3684.072</b>	<b>3684.073</b>
<b>Composition de la livraison</b>							
Flasques	2	2	2	2	2	2	2
Face avant	1	1	1	1	1	1	1
Panneau arrière	1	1	1	1	1	1	1
Capots supérieur et inférieur	2	2	2	2	2	2	2
Kits d'extension	-	-	-	-	-	1	1
<b>Accessoires</b>							
Kit CEM	<b>3684.080</b>	<b>3684.080</b>	<b>3684.080</b>	<b>3684.080</b>	<b>3684.080</b>	<b>3684.080</b>	<b>3684.080</b>
Plaque de montage	<b>3684.074</b>	<b>3684.075</b>	<b>3684.076</b>	<b>3684.077</b>	<b>3684.078</b>	-	-

B  
3.6

Coffrets de table/coffrets rackables

# Coffrets de table/coffrets rackables

## Ripac Vario-Module 3 U, 4 U



HE = U

### Caractéristiques techniques :

Utilisables en coffrets de table ou en coffrets rackables.  
Dimensions extérieures selon IEC 60 297-1 pour le montage dans les armoires 482,6 mm (19").  
Dimensions de montage pour les unités enfichables selon CEI 60 297-3-101.

### Matériau/ finition :

Flasques : profilé aluminium extrudé laqué, teinte RAL 7035  
Traverses : profilé aluminium extrudé chromaté  
Pièces d'angle : fonte de zinc, teinte RAL 7035  
Plaques latérales : profilé aluminium extrudé laqué, teinte RAL 7035

### Indice de protection :

IP 40 pour les modèles sans trous d'aération.

### Composition de la livraison :

2 panneaux latéraux,  
4 rails de jonction,  
4 barrettes taraudées,  
2 pièces d'angle,  
matériel d'assemblage

### 1 Pour la construction d'un coffret de table

### 2 Pour la construction d'un coffret rackable

### Remarque :

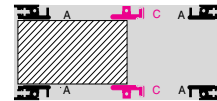
Les pièces d'angles, les équerres de fixation et les plaques de recouvrement inférieures et supérieures doivent être commandées séparément.

Les rails de jonction prévus pour l'équipement doivent être commandés séparément, voir page 558.

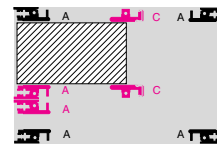
### Plans détaillés :

voir page 1274.

### Configuration des rails de jonction



3 U



4 U (3 + 1)

Ripac Vario-Module	UE	3 U						4 U (3 + 1)			Page	
Largueur de montage (TE)		42	42	63	63	84	84	84	84	84	84	
Largueur (B1) en mm		235,6	235,6	342,3	342,3	449,0	449,0	449,0	449,0	449,0	449,0	
Largueur (B2) en mm		251,6	251,6	358,3	358,3	465,1	465,1	465,1	465,1	465,1	465,1	
Profondeur (T) en mm		250,4	310,4	250,4	310,4	250,4	310,4	370,4	250,4	310,4	370,4	
Référence VM coffret de base	1 p.	<b>3982.040</b>	<b>3982.070</b>	<b>3982.050</b>	<b>3982.080</b>	<b>3982.060</b>	<b>3982.090</b>	<b>3982.100</b>	<b>3982.110</b>	<b>3982.120</b>	<b>3982.130</b>	

### Accessoires indispensables

Blindages												
- avec trous d'aération	1 p.	3982.941	3982.951	3982.942	3982.952	3982.940	3982.950	3982.960	3982.940	3982.950	3982.960	618
- sans trous d'aération	1 p.	3982.901	3982.911	3982.902	3982.912	3982.900	3982.910	3982.920	3982.900	3982.910	3982.920	618
Plaques passe-câbles												
- avec trous d'aération	1 p.	3982.741	3982.751	3982.742	3982.752	3982.740	3982.750	3982.760	3982.740	3982.750	3982.760	618
- sans trous d'aération	1 p.	3982.701	3982.711	3982.702	3982.712	3982.700	3982.710	3982.720	3982.700	3982.710	3982.720	618
Pièces d'angle pour montage en coffret de table	2 p.	3981.310	3981.310	3981.310	3981.310	3981.310	3981.310	3981.310	3981.320	3981.320	3981.320	619
Equerres de fixation pour montage en coffret rackable												
- sans perçages pour poignées	2 p.	3981.210	3981.210	3981.210	3981.210	3981.210	3981.210	3981.210	3981.220	3981.220	3981.220	619
- avec perçages pour poignées	2 p.	3981.260	3981.260	3981.260	3981.260	3981.260	3981.260	3981.260	3981.270	3981.270	3981.270	619

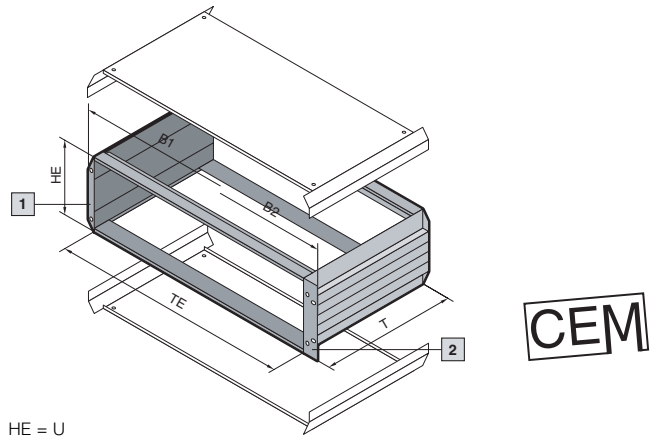
### Accessoires

Facès avant et facès arrière		voir pages 591 – 606										
Poignées de transport latérales	2 p.	3981.350	3981.360	3981.350	3981.360	3981.350	3981.360	3981.370	3981.350	3981.360	3981.370	619
Poignées pour facès avant <sup>1)</sup>	2 p.	3636.010	3636.010	3636.010	3636.010	3636.010	3636.010	3636.010	3636.010	3636.010	3636.010	562
Portes avant en acrylique	1 p.	3981.420	3981.420	3981.430	3981.430	3981.440	3981.440	3981.440	3981.450	3981.450	3981.450	620
Pieds pour montage à l'arrière	4 p.	3901.000	3901.000	3901.000	3901.000	3901.000	3901.000	3901.000	3901.000	3901.000	3901.000	620

<sup>1)</sup> s'utilisent uniquement en combinaison avec les équerres de fixation avec perçages de poignée.

# Coffrets de table/coffrets rackables

## Ripac Vario-Module 3 U, 4 U CEM



HE = U

### Caractéristiques techniques :

Utilisables en coffrets de table ou en coffrets rackables.  
Dimensions extérieures selon IEC 60 297-1, pour le montage dans les armoires 482,6 mm (19").  
Dimensions de montage pour les unités enfichables selon CEI 60 297-3-101.

### Matériau/finition :

Flasques : profilé aluminium extrudé laqué, teinte RAL 7035  
Traverses : profilé aluminium extrudé, chromaté  
Pièces d'angle : fonte de zinc, teinte RAL 7035

Plaques latérales : profilé aluminium extrudé laqué, teinte RAL 7035  
Zones de contact en métal nu

### Indice de protection :

IP 40 pour les modèles sans trous d'aération.

### Composition de la livraison :

2 flasques,  
4 rails de jonction,  
4 barrettes taraudées,  
2 pièces d'angle à l'arrière, matériel d'assemblage.

**1** Pour la construction d'un coffret de table

**2** Pour la construction d'un coffret rackable

### Remarque :

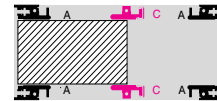
Les pièces d'angles, les équerres de fixation et les plaques de recouvrement inférieures et supérieures doivent être commandées séparément.

Les rails de jonction prévus pour l'équipement doivent être commandés séparément, voir page 558.

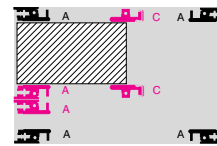
### Plans détaillés :

voir page 1274.

### Configuration des rails de jonction



3 U



4 U (3 + 1)

Ripac Vario-Module	UE	3 U									4 U (3 + 1)			Page
Largeur de montage (TE)		42	42	63	63	84	84	84	84	84	84	84		
Largeur (B1) en mm		235,6	235,6	342,3	342,3	449,0	449,0	449,0	449,0	449,0	449,0	449,0		
Largeur (B2) en mm		251,6	251,6	358,3	358,3	465,1	465,1	465,1	465,1	465,1	465,1	465,1		
Profondeur (T) en mm		250,4	310,4	250,4	310,4	250,4	310,4	370,4	250,4	310,4	370,4	370,4		
Référence VM coffret de base CEM	1 p.	<b>3983.040</b>	<b>3983.070</b>	<b>3983.050</b>	<b>3983.080</b>	<b>3983.060</b>	<b>3983.090</b>	<b>3983.100</b>	<b>3983.110</b>	<b>3983.120</b>	<b>3983.130</b>			

### Accessoires indispensables

Tôles de protections CEM													
- avec trous d'aération	1 p.	3981.941	3981.951	3981.942	3981.952	3981.940	3981.950	3981.960	3981.940	3981.950	3981.960	618	
- sans trous d'aération	1 p.	3981.901	3981.911	3981.902	3981.912	3981.900	3981.910	3981.920	3981.900	3981.910	3981.920	618	
Plaques passe-câbles CEM													
- avec trous d'aération	1 p.	3981.741	3981.751	3981.742	3981.752	3981.740	3981.750	3981.760	3981.740	3981.750	3981.760	618	
- sans trous d'aération	1 p.	3981.701	3981.711	3981.702	3981.712	3981.700	3981.710	3981.720	3981.700	3981.710	3981.720	618	
Pièces d'angle pour montage en coffret de table	2 p.	3981.310	3981.310	3981.310	3981.310	3981.310	3981.310	3981.310	3981.320	3981.320	3981.320	619	
Equerres de fixation pour montage en coffret rackable													
- sans perçages pour poignées	2 p.	3981.210	3981.210	3981.210	3981.210	3981.210	3981.210	3981.210	3981.220	3981.220	3981.220	619	
- avec perçages pour poignées	2 p.	3981.260	3981.260	3981.260	3981.260	3981.260	3981.260	3981.260	3981.270	3981.270	3981.270	619	

### Equipement CEM

Ressorts CEM, horizontaux													
- pour rails de jonction supérieurs/inférieurs	1 p.	3684.808	3684.808	3684.808	3684.808	3684.808	3684.808	3684.808	3684.808	3684.808	3684.808	573	
- entre les plaques de recouvrement et les rails de jonction	10 p.	3684.245	3684.245	3684.245	3684.245	3684.245	3684.245	3684.245	3684.245	3684.245	3684.245	573	
Ressorts CEM verticaux	1 p.	3686.975	3686.975	3686.975	3686.975	3686.975	3686.975	3686.975	3686.976	3686.976	3686.976	572	
Faces avant et faces arrière CEM		voir pages 591 - 606											

### Accessoires

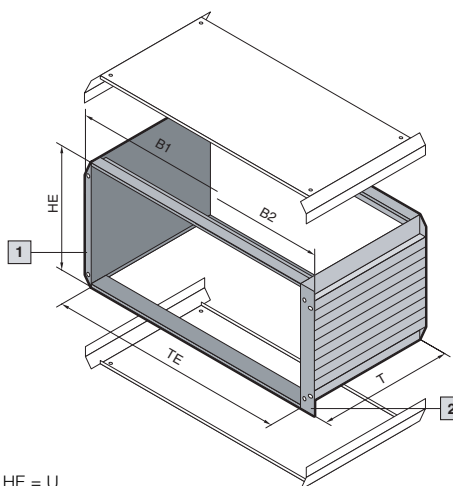
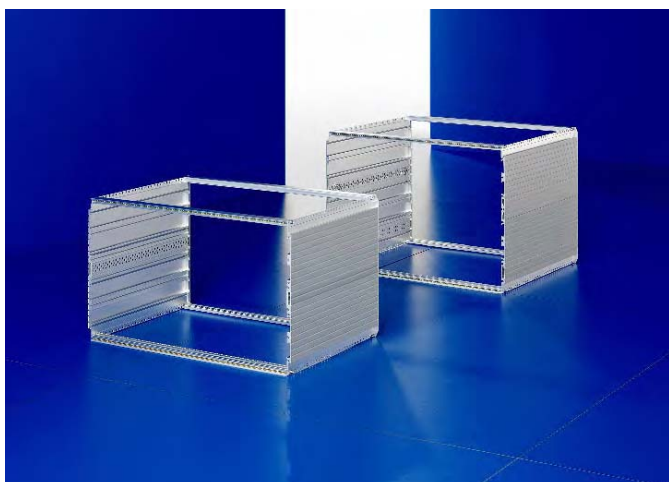
Faces avant et faces arrière		voir pages 591 - 606										
Poignées de transport latérales	2 p.	3981.350	3981.360	3981.350	3981.360	3981.350	3981.360	3981.370	3981.350	3981.360	3981.370	619
Poignées pour faces avant <sup>1)</sup>	2 p.	3636.010	3636.010	3636.010	3636.010	3636.010	3636.010	3636.010	3636.010	3636.010	3636.010	562
Portes avant en acrylique	1 p.	3981.420	3981.420	3981.430	3981.430	3981.440	3981.440	3981.440	3981.450	3981.450	3981.450	620
Pieds pour montage à l'arrière	4 p.	3901.000	3901.000	3901.000	3901.000	3901.000	3901.000	3901.000	3901.000	3901.000	3901.000	620

<sup>1)</sup> s'utilisent uniquement en combinaison avec les équerres de fixation avec perçages de poignée.



# Coffrets de table/coffrets rackables

## Ripac Vario-Module 6 U, 7 U



HE = U

### Caractéristiques techniques :

Utilisables en coffrets de table ou en coffrets rackables.  
Dimensions extérieures selon IEC 60 297-1 pour le montage dans les armoires 482,6 mm (19").  
Dimensions de montage pour les unités enfichables selon CEI 60 297-3-101.

### Matériau/ finition :

Flasques : profilé aluminium extrudé laqué, teinte RAL 7035  
Traverses : profilé aluminium extrudé, chromaté  
Pièces d'angle : fonte de zinc, teinte RAL 7035

### Indice de protection :

IP 40 pour les modèles sans trous d'aération.

### Composition de la livraison :

2 flasques,  
4 rails de jonction,  
4 barrettes taraudées,  
2 pièces d'angle à l'arrière,  
2 plasques latérales médianes,  
matériel d'assemblage.

**1** Pour la construction d'un coffret de table

**2** Pour la construction d'un coffret rackable

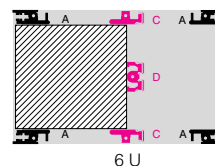
### Remarque :

Les pièces d'angles, les équerres de fixation et les plaques de recouvrement inférieures et supérieures doivent être commandées séparément.

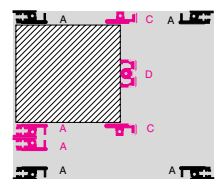
Les rails de jonction prévus pour l'équipement doivent être commandés séparément, voir page 558.

**Plans détaillés :**  
voir page 1274.

### Configuration des rails de jonction



6 U



7 U (6 + 1)

Ripac Vario-Module	UE	6 U			7 U (6 + 1)		Page
Largueur de montage (TE)		84	84	84	84	84	
Largueur (B1) en mm		449,0	449,0	449,0	449,0	449,0	
Largueur (B2) en mm		465,1	465,1	465,1	465,1	465,1	
Profondeur (T) en mm		310,4	370,4	430,4	310,4	430,4	
Référence VM coffret de base	1 p.	<b>3982.140</b>	<b>3982.150</b>	<b>3982.160</b>	<b>3982.170</b>	<b>3982.190</b>	

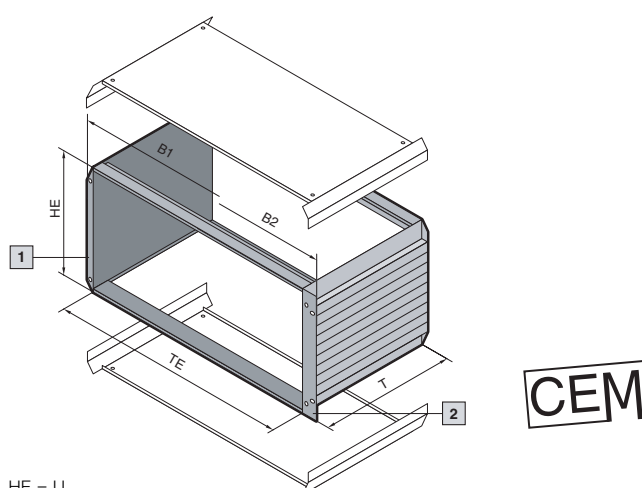
Accessoires indispensables							
Blindages							
- avec trous d'aération	1 p.	3982.950	3982.960	3982.970	3982.950	3982.970	618
- sans trous d'aération	1 p.	3982.910	3982.920	3982.930	3982.910	3982.930	618
Plaques passe-câbles							
- avec trous d'aération	1 p.	3982.750	3982.760	3982.770	3982.750	3982.770	618
- sans trous d'aération	1 p.	3982.710	3982.720	3982.730	3982.710	3982.730	618
Pièces d'angle pour montage en coffret de table	2 p.	3981.330	3981.330	3981.330	3981.340	3981.340	619
Equerres de fixation pour montage en coffret rackable							
- sans perçages pour poignées	2 p.	3981.230	3981.230	3981.230	3981.240	3981.240	619
- avec perçages pour poignées	2 p.	3981.280	3981.280	3981.280	3981.290	3981.290	619

Accessoires							
Faces avant et faces arrière		voir pages 591 – 606					
Poignées de transport latérales	2 p.	3981.360	3981.370	3981.380	3981.360	3981.370	619
Poignées pour faces avant <sup>1)</sup>	2 p.	3666.010	3666.010	3666.010	3666.010	3666.010	562
Portes avant en acrylique	1 p.	3981.460	3981.460	3981.460	3981.470	3981.470	620
Pieds pour montage à l'arrière	4 p.	3901.000	3901.000	3901.000	3901.000	3901.000	620

<sup>1)</sup> s'utilisent uniquement en combinaison avec les équerres de fixation avec perçages de poignée.

# Coffrets de table/coffrets rackables

## Ripac Vario-Module 6 U, 7 U CEM



HE = U

**Caractéristiques techniques :**  
Utilisables en coffrets de table ou en coffrets rackables.  
Dimensions extérieures selon IEC 60 297-1 pour le montage dans les armoires 482,6 mm (19").  
Dimensions de montage pour les unités enfichables selon CEI 60 297-3-101.

**Matériau/ finition :**  
Flasques : profilé aluminium extrudé laqué, teinte RAL 7035  
Traverses : profilé aluminium extrudé, chromaté  
Pièces d'angle : fonte de zinc, teinte RAL 7035  
Zones de contact en métal nu

**Indice de protection :**  
IP 40 pour les modèles sans trous d'aération.

**Composition de la livraison :**  
2 flasques,  
4 rails de jonction,  
4 barrettes taraudées,  
2 pièces d'angle à l'arrière,  
2 plasques latérales médianes,  
matériel d'assemblage.

**1** Pour la construction d'un coffret de table

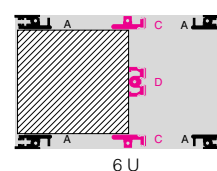
**2** Pour la construction d'un coffret rackable

**Remarque :**  
Les pièces d'angles, les équerres de fixation et les plaques de recouvrement inférieures et supérieures doivent être commandées séparément.

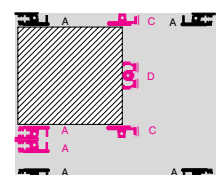
Les rails de jonction prévus pour l'équipement doivent être commandés séparément, voir page 558.

**Plans détaillés :**  
voir page 1274.

**Configuration des rails de jonction**



6 U



7 U (6 + 1)

Ripac Vario-Module	UE	6 U			7 U (6 + 1)		Page
<b>Largeur de montage (TE)</b>		84	84	84	84	84	
<b>Largeur (B1) en mm</b>		449,0	449,0	449,0	449,0	449,0	
<b>Largeur (B2) en mm</b>		465,1	465,1	465,1	465,1	465,1	
<b>Profondeur (T) en mm</b>		310,4	370,4	430,4	310,4	430,4	
<b>Référence VM coffret de base CEM</b>	1 p.	<b>3983.140</b>	<b>3983.150</b>	<b>3983.160</b>	<b>3983.170</b>	<b>3983.190</b>	

Accessoires indispensables							
Tôles de protections CEM – avec trous d'aération – sans trous d'aération	1 p.	3981.950	3981.960	3981.970	3981.950	3981.970	618
	1 p.	3981.910	3981.920	3981.930	3981.910	3981.930	618
Plaques passe-câbles CEM – avec trous d'aération – sans trous d'aération	1 p.	3981.750	3981.760	3981.770	3981.750	3981.770	618
	1 p.	3981.710	3981.720	3981.730	3981.710	3981.730	618
Pièces d'angle pour montage en coffret de table	2 p.	3981.330	3981.330	3981.330	3981.340	3981.340	619
Équerres de fixation pour montage en coffret rackable – sans perçages pour poignées – avec perçages pour poignées	2 p.	3981.230	3981.230	3981.230	3981.240	3981.240	619
	2 p.	3981.280	3981.280	3981.280	3981.290	3981.290	619

Équipement CEM							
Ressorts CEM, horizontaux – pour rails de jonction supérieurs/inférieurs – entre les plaques de recouvrement et les rails de jonction	1 p.	3684.808	3684.808	3684.808	3684.808	3684.808	573
	10 p.	3684.245	3684.245	3684.245	3684.245	3684.245	
Ressorts CEM verticaux	1 p.	3686.977	3686.977	3686.977	3686.978	3686.978	572
Faces avant et faces arrière CEM		voir pages 591 – 606					

Accessoires							
Faces avant et faces arrière		voir pages 591 – 606					
Poignées de transport latérales	2 p.	3981.360	3981.370	3981.380	3981.360	3981.370	619
Poignées pour faces avant <sup>1)</sup>	2 p.	3666.010	3666.010	3666.010	3666.010	3666.010	562
Portes avant en acrylique	1 p.	3981.460	3981.460	3981.460	3981.470	3981.470	620
Pieds pour montage à l'arrière	4 p.	3901.000	3901.000	3901.000	3901.000	3901.000	620

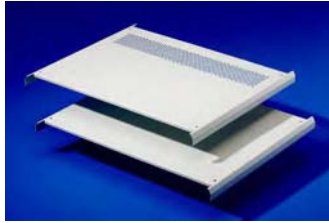
<sup>1)</sup> s'utilisent uniquement en combinaison avec les équerres de fixation avec perçages de poignée.

# Coffrets de table/coffrets rackables

## Accessoires Ripac Vario-Module

### Equipement du coffret

Pour réaliser l'équipement intérieur individualisé des coffrets, on utilise les composants de la gamme Ripac (voir pages 563 – 571).



### Tôles de protection

Pour Ripac Vario-Module

**Modèles standard**

**Matériau :**  
Tôle d'acier laquée

**Teinte :**  
RAL 7035

**Modèles avec protection CEM**

**Matériau :**  
Tôle d'acier laquée  
Zones de contact en métal nu

TE	Profondeur en mm	Référence VM standard		Référence VM CEM	
		avec trous d'aération	sans trous d'aération	avec trous d'aération	sans trous d'aération
42	250,4	<b>3982.941</b>	<b>3982.901</b>	<b>3981.941</b>	<b>3981.901</b>
	310,4	<b>3982.951</b>	<b>3982.911</b>	<b>3981.951</b>	<b>3981.911</b>
63	250,4	<b>3982.942</b>	<b>3982.902</b>	<b>3981.942</b>	<b>3981.902</b>
	310,4	<b>3982.952</b>	<b>3982.912</b>	<b>3981.952</b>	<b>3981.912</b>
84	250,4	<b>3982.940</b>	<b>3982.900</b>	<b>3981.940</b>	<b>3981.900</b>
	310,4	<b>3982.950</b>	<b>3982.910</b>	<b>3981.950</b>	<b>3981.910</b>
	370,4	<b>3982.960</b>	<b>3982.920</b>	<b>3981.960</b>	<b>3981.920</b>
	430,4	<b>3982.970</b>	<b>3982.930</b>	<b>3981.970</b>	<b>3981.930</b>



### Plaques passe-câbles

Pour Ripac Vario-Module

**Modèles standard**

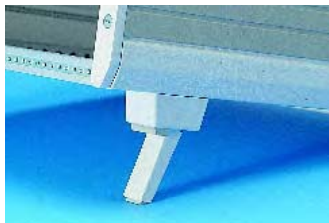
**Matériau :**  
Tôle d'acier laquée

**Teinte :**  
RAL 7035

**Modèles avec protection CEM**

**Matériau :**  
Tôle d'acier laquée  
Zones de contact en métal nu

TE	Profondeur en mm	Référence VM standard		Référence VM CEM	
		avec trous d'aération	sans trous d'aération	avec trous d'aération	sans trous d'aération
42	250,4	<b>3982.741</b>	<b>3982.701</b>	<b>3981.741</b>	<b>3981.701</b>
	310,4	<b>3982.751</b>	<b>3982.711</b>	<b>3981.751</b>	<b>3981.711</b>
63	250,4	<b>3982.742</b>	<b>3982.702</b>	<b>3981.742</b>	<b>3981.702</b>
	310,4	<b>3982.752</b>	<b>3982.712</b>	<b>3981.752</b>	<b>3981.712</b>
84	250,4	<b>3982.740</b>	<b>3982.700</b>	<b>3981.740</b>	<b>3981.700</b>
	310,4	<b>3982.750</b>	<b>3982.710</b>	<b>3981.750</b>	<b>3981.710</b>
	370,4	<b>3982.760</b>	<b>3982.720</b>	<b>3981.760</b>	<b>3981.720</b>
	430,4	<b>3982.770</b>	<b>3982.730</b>	<b>3981.770</b>	<b>3981.730</b>



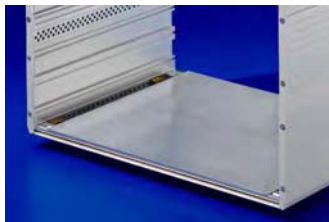
### Pieds de positionnement

Pieds escamotables, prévus pour une charge maximale de 20 kg.

**Matériau :**  
Polyester

**Teinte :**  
RAL 7035

UE	Référence VM
2 p.	<b>3919.000</b>



### Plaque de montage

Elle permet le montage des composants lourds.

**Matériau :**  
Aluminium

**Composition de la livraison :**  
Plaque de montage avec matériel d'assemblage.

TE	Profondeur en mm	UE	Référence VM
42	250	1 p.	<b>3982.370</b>
63	250	1 p.	<b>3982.380</b>
84	250	1 p.	<b>3982.390</b>



### Équerres de fixation avant

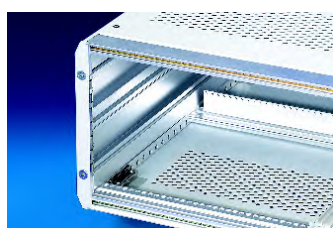
Elles sont indispensables lorsque le coffret Ripac Vario-Module doit être monté en rack. Les équerres disposent d'une rainure prévue pour recevoir les ressorts CEM verticaux.

**Matériau :**  
Aluminium chromaté

U	UE	Référence VM	
		sans perçages de poignée	avec perçages de poignée
3	2 p.	<b>3981.210</b>	<b>3981.260</b>
4	2 p.	<b>3981.220</b>	<b>3981.270</b>
6	2 p.	<b>3981.230</b>	<b>3981.280</b>
7	2 p.	<b>3981.240</b>	<b>3981.290</b>

#### + Accessoires :

Ressorts CEM verticaux, voir page 572.  
Poignées pour faces avant, prévues pour le montage sur les équerres avant, voir page 562.



### Pièces d'angle avant

Elles sont indispensables lorsque les coffrets Ripac Vario-Module doivent être configurés en coffrets de table. Les pièces d'angle disposent d'une rainure prévue pour recevoir les ressorts CEM verticaux.

**Matériau :**  
Aluminium, finition laque

**Teinte :**  
RAL 7035

U	UE	Référence VM
3	2 p.	<b>3981.310</b>
4	2 p.	<b>3981.320</b>
6	2 p.	<b>3981.330</b>
7	2 p.	<b>3981.340</b>

1, 2 et 8 U sur demande.

#### + Accessoires :

Ressorts CEM verticaux, voir page 572.  
Poignées pour le montage sur les pièces d'angle avant, voir page 619.



### Poignées pour face avant pour le montage sur les pièces d'angles avant

Charge max. admissible : 500 N

**Matériau :**  
Support : ABS  
Poignée : aluminium, brut anodisé

**Composition de la livraison :**  
2 poignées, 4 supports, matériel d'assemblage.

U	UE	Référence VM
3	2 p.	<b>3982.350</b>
4	2 p.	<b>3982.360</b>
6	2 p.	<b>3982.400</b>
7	2 p.	<b>3982.410</b>



### Poignées de transport latérales

Elles permettent de déplacer aisément un ou plusieurs coffrets superposés. Ces poignées peuvent également servir de pieds.  
Charge max. admissible : 350 N.

**Matériau :**  
Fonte de zinc et profilés aluminium extrudé

**Teinte :**  
RAL 7035

**Remarque :**  
Elles ne peuvent pas être utilisées en combinaison avec des équerres.

Pour profondeur de coffret en mm	UE	Référence VM
250,4	2 p.	<b>3981.350</b>
310,4	2 p.	<b>3981.360</b>
370,4	2 p.	<b>3981.370</b>
430,4	2 p.	<b>3981.380</b>



# Coffrets de table/coffrets rackables

## Accessoires Ripac Vario-Module



### Pieds pour montage à l'arrière

Ils se montent à l'arrière du coffret.

Double fonction :

- Protection mécanique des éléments de raccordement.
- Possibilité d'enrouler les câbles lors du transport.

**Matériau :**

PA,  
autoextinguible selon UL 94-V0

**Teinte :**

RAL 7035

UE	Référence VM
4 p.	<b>3901.000</b>



### Kit de mise à la masse

Pour effectuer la liaison avec conducteur de protection entre les plaques de recouvrement inférieure et supérieure d'une part et les flasques d'autre part.

**Composition de la livraison :**

Câble de mise à la masse vert/jaune, de 1,5 mm<sup>2</sup>, avec cosse à œillet, languette et matériel d'assemblage.

UE	Référence RP
5 p.	<b>3900.000</b>



### Poignée de transport et de positionnement

Elle convient à tous les coffrets Ripac Vario-Module de 3U, 4 U et 6 U. Position ajustable au pas de 30°.

**Matériau :**

Profilés aluminium extrudé/moulé sous pression

**Teinte :**

RAL 7035

**Composition de la livraison :**

Poignée avec matériel d'assemblage.

**Remarque :**

Les caches d'angle pour la poignée doivent être commandés séparément.

Pour Ripac Vario-Module	UE	Référence VM
42 TE	1 p.	<b>3981.390</b>
63 TE	1 p.	<b>3981.400</b>
84 TE	1 p.	<b>3981.410</b>

Brevet allemand N° 41 10 873

Cache d'angle pour la poignée	UE	Référence VM
3 U	2 p.	<b>3981.310</b>
4 U	2 p.	<b>3981.500</b>
6 U	2 p.	<b>3981.510</b>



### Portes avant

**rabattables en acrylique**

Pour protéger les éléments de commande intégrés dans le coffret.

**Matériau :**

Parties latérales : aluminium laqué, teinte RAL 7035

Vitre : verre acrylique fumé

**Composition de la livraison :**

Porte avec matériel d'assemblage.

U	Pour Ripac Vario-Module	UE	Référence VM
3	42 TE	1 p.	<b>3981.420</b>
3	63 TE	1 p.	<b>3981.430</b>
3	84 TE	1 p.	<b>3981.440</b>
4	84 TE	1 p.	<b>3981.450</b>
6	84 TE	1 p.	<b>3981.460</b>
7	84 TE	1 p.	<b>3981.470</b>

Brevet allemand N° 41 10 872



### Faces avant/faces arrière

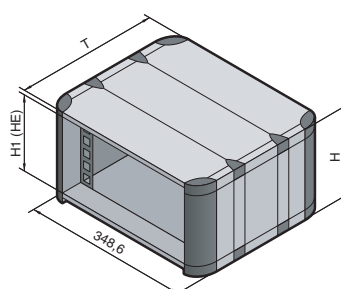
Elles servent à recouvrir les coffrets à l'avant et à l'arrière

p. ex. avec charnières ou avec protection CEM.

Réf., voir page 605.

# Coffrets de table/coffrets rackables

Rittal RiCase 269,2 mm (1/2 19")



HE = U

## Caractéristiques techniques :

Profondeur :  
300 mm, 420 mm et 540 mm  
Largeur de montage :  
269,2 mm (1/2 19")  
Possibilités de montage :  
269,2 mm (1/2 19") tiroirs selon  
IEC 60 297-3

## Matériau/ finition :

Capots :  
profilés aluminium extrudé/moulé  
sous pression, laqués  
Panneaux latéraux :  
profilés aluminium extrudé,  
laqués  
Pièces d'angle et cache-vis latéraux :  
matière plastique  
Equerres de fixation 482,6 mm (19") :  
profilé aluminium extrudé,  
chromaté

## Teinte :

RAL 7035 (gris clair)

## Pièces d'angle et cache-vis latéraux :

RAL 5018 (bleu turquoise)  
RAL 5012 (bleu clair)  
RAL 7030 (gris pierre)

## Indice de protection :

IP 42 pour les modèles sans  
perforations.

## Composition de la livraison :

2 flasques,  
2 capots,  
8 caches angulaires,  
8/12/16 caches de recouvrement  
(300/420/540 mm de profondeur),  
4 équerres de fixation 482,6 mm  
(19"),  
4 réglettes coulissantes taraudées,  
2 réglettes coulissantes sans taraudage,  
1 panneau arrière.  
Les coffrets sont livrés partiellement  
montés.

## Dimensions et teintes différentes sur demande.

## Droits de propriété industrielle :

Modèle déposé allemand  
N° 96 09 457  
Dépôt international des dessins et  
modèles industriels N° DM/039 974  
valable pour FR, IT  
Design UK déposé N° 2064682  
Design avec brevet américain  
N° Des. 402,640 et 423,464  
Design japonais déposé  
N° 1045507 et 1045508

## Plans détaillés :

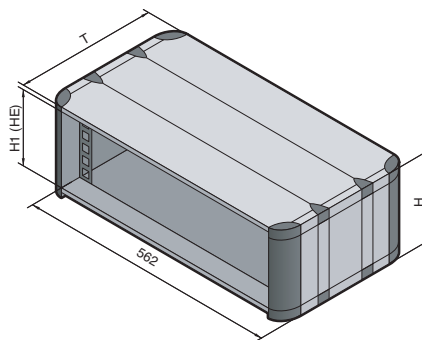
voir page 1275.

Coffrets pour bacs à cartes de 269,2 mm (1/2 19") de largeur	UE	1 U		2 U		3 U			4 U		Page
<b>Hauteur (H) en mm</b>		77,5	77,5	121,9	121,9	166,4	166,4	166,4	210,8	210,8	
<b>H1 (U) en mm</b>		45,0	45,0	89,4	89,4	133,8	133,8	133,8	178,3	178,3	
<b>Profondeur (T) en mm</b>		300,0	420,0	300,0	540,0	300,0	420,0	540,0	420,0	540,0	
<b>Sans aération</b>											
<b>Référence RC, RAL 5018</b>	1 p.	<b>3750.100</b>	–	<b>3750.200</b>	–	<b>3750.210</b>	<b>3750.300</b>	–	<b>3750.400</b>	–	
<b>Référence RC, RAL 5012<sup>1)</sup></b>	1 p.	<b>3750.102</b>	–	<b>3750.202</b>	–	<b>3750.212</b>	<b>3750.302</b>	–	<b>3750.402</b>	–	
<b>Référence RC, RAL 7030<sup>1)</sup></b>	1 p.	<b>3750.104</b>	–	<b>3750.204</b>	–	<b>3750.214</b>	<b>3750.304</b>	–	<b>3750.404</b>	–	
<b>Avec aération</b>											
<b>Référence RC, RAL 5018</b>	1 p.	–	<b>3750.110</b>	–	<b>3750.220</b>	–	<b>3750.350</b>	<b>3750.360</b>	–	<b>3750.450</b>	
<b>Référence RC, RAL 5012<sup>1)</sup></b>	1 p.	–	<b>3750.112</b>	–	<b>3750.222</b>	–	<b>3750.352</b>	<b>3750.362</b>	–	<b>3750.452</b>	
<b>Référence RC, RAL 7030<sup>1)</sup></b>	1 p.	–	<b>3750.114</b>	–	<b>3750.224</b>	–	<b>3750.354</b>	<b>3750.364</b>	–	<b>3750.454</b>	
<b>Poids (kg)</b>	avec aération/ sans aération	3,3 3,4	4,2 4,4	3,7 3,8	5,4 6,1	4,1 4,2	5,2 5,4	6,1 6,8	5,8 6,0	6,8 7,5	
<b>Accessoires</b>											
<b>Poignées de transport horizontales</b>	2 p.	3751.250	3751.260	3751.250	3751.270	3751.250	3751.260	3751.270	3751.260	3751.270	624
<b>Poignée de transport et de positionnement</b>	RAL 5018	1 p.	3751.200	3751.200	3751.200	3751.200	3751.200	3751.200	3751.200	3751.200	625
	RAL 5012 <sup>1)</sup>	1 p.	3751.202	3751.202	3751.202	3751.202	3751.202	3751.202	3751.202	3751.202	625
	RAL 7030 <sup>1)</sup>	1 p.	3751.204	3751.204	3751.204	3751.204	3751.204	3751.204	3751.204	3751.204	625
<b>Faces avant (faces arrière)</b>	3 p.	3746.000	3746.000	3747.000	3747.000	3748.000	3748.000	3748.000	3749.000	3749.000	1100
<b>Porte avant pivotante</b>	1 p.	–	–	–	–	3751.300	3751.300	3751.300	3751.310	3751.310	625
<b>Glissières</b>	2 p.	3751.500	3751.510	3751.500	3751.520	3751.500	3751.510	3751.520	3751.510	3751.520	624
<b>Equerres de fixation 482,6 mm (19")</b>	2 p.	3751.650	3751.650	3751.660	3751.660	3751.670	3751.670	3751.670	3751.680	3751.680	623
<b>Réglettes coulissantes taraudées M4</b>	8 p.	3751.700	3751.700	3751.710	3751.710	3751.720	3751.720	3751.720	3751.730	3751.730	623
<b>Profilés de finition</b>	2 p.	–	–	–	–	3751.900	3751.900	3751.900	3751.910	3751.910	624

<sup>1)</sup> Délai de livraison sur demande.

# Coffrets de table/coffrets rackables

## Rittal RiCase 482,6 mm (19")



HE = U

### Caractéristiques techniques :

Profondeur :  
300 mm, 420 mm, 540 mm  
Largeur de montage :  
482,6 mm (19")  
Possibilités de montage :  
Tiroirs 482,6 mm (19")  
selon IEC 60 297-3

### Matériau/ finition :

Capots :  
profilés aluminium extrudé/moulé  
sous pression, laqués  
Flasques :  
profilés aluminium extrudé,  
laqués  
Pièces d'angle et cache-vis latéraux :  
matière plastique  
Equerres de fixation 482,6 mm (19") :  
profilé aluminium extrudé,  
chromaté

### Teinte :

RAL 7035 (gris clair)

### Pièces d'angle et cache-vis latéraux :

RAL 5018 (bleu turquoise)  
RAL 5012 (bleu clair)  
RAL 7030 (gris pierre)

### Indice de protection :

IP 42 pour les modèles sans perforations.

### Composition de la livraison :

2 flasques,  
2 capots,  
8 caches angulaires,  
8/12/16 caches de recouvrement  
(300/420/540 mm de profondeur),  
2 équerres de fixation 482,6 mm  
(19"),  
2 réglottes coulissantes taraudées,  
2 réglottes coulissantes sans taraudage.  
Les coffrets sont livrés partiellement  
montés.

### Remarque :

Pour l'équipement à l'arrière, la  
plaque/porte arrière doit être com-  
mandée séparément.

### Dimensions et teintes différentes sur demande.

### Plans détaillés :

voir page 1275.

Coffrets pour bacs à cartes de 482,6 mm (19") de largeur	UE	3 U		4 U		6 U			7 U		9 U		12 U	Page
<b>Hauteur (H) en mm</b>		166,4	166,4	210,8	210,8	299,7	299,7	299,7	344,2	344,2	433,1	433,1	566,5	
<b>H1 (U) en mm</b>		133,8	133,8	178,3	178,3	267,2	267,2	267,2	311,7	311,7	400,6	400,6	534,0	
<b>Profondeur (T) en mm</b>		300,0	420,0	300,0	420,0	300,0	420,0	540,0	420,0	540,0	420,0	540,0	540,0	
<b>Sans aération</b>														
<b>Référence RC, RAL 5018</b>	1 p.	<b>3750.310</b>	<b>3750.320</b>	<b>3750.410</b>	<b>3750.420</b>	<b>3750.600</b>	<b>3750.610</b>	<b>3750.620</b>	<b>3750.700</b>	<b>3750.710</b>	<b>3750.900</b>	<b>3750.910</b>	<b>3750.000</b>	
<b>Référence RC, RAL 5012<sup>1)</sup></b>	1 p.	<b>3750.312</b>	<b>3750.322</b>	<b>3750.412</b>	<b>3750.422</b>	<b>3750.602</b>	<b>3750.612</b>	<b>3750.622</b>	<b>3750.702</b>	<b>3750.712</b>	<b>3750.902</b>	<b>3750.912</b>	<b>3750.002</b>	
<b>Référence RC, RAL 7030<sup>1)</sup></b>	1 p.	<b>3750.314</b>	<b>3750.324</b>	<b>3750.414</b>	<b>3750.424</b>	<b>3750.604</b>	<b>3750.614</b>	<b>3750.624</b>	<b>3750.704</b>	<b>3750.714</b>	<b>3750.904</b>	<b>3750.914</b>	<b>3750.004</b>	
<b>Avec aération</b>														
<b>Référence RC, RAL 5018</b>	1 p.	<b>3750.330</b>	<b>3750.340</b>	<b>3750.430</b>	<b>3750.440</b>	<b>3750.630</b>	<b>3750.640</b>	<b>3750.650</b>	<b>3750.720</b>	<b>3750.730</b>	<b>3750.920</b>	<b>3750.930</b>	<b>3750.030</b>	
<b>Référence RC, RAL 5012<sup>1)</sup></b>	1 p.	<b>3750.332</b>	<b>3750.342</b>	<b>3750.432</b>	<b>3750.442</b>	<b>3750.632</b>	<b>3750.642</b>	<b>3750.652</b>	<b>3750.722</b>	<b>3750.732</b>	<b>3750.922</b>	<b>3750.932</b>	<b>3750.032</b>	
<b>Référence RC, RAL 7030<sup>1)</sup></b>	1 p.	<b>3750.334</b>	<b>3750.344</b>	<b>3750.434</b>	<b>3750.444</b>	<b>3750.634</b>	<b>3750.644</b>	<b>3750.654</b>	<b>3750.724</b>	<b>3750.734</b>	<b>3750.924</b>	<b>3750.934</b>	<b>3750.034</b>	
<b>Poids (kg)</b>	avec aération/ sans aération	5,3 5,4	6,9 7,1	5,7 7,2	7,5 7,7	6,5 6,6	8,5 8,7	10,8 12,2	9,1 9,3	11,5 12,9	10,1 10,3	12,9 14,3	15,0 16,4	

### Accessoires

Poignées de transport horizontales	2 p.	3751.250	3751.260	3751.250	3751.260	3751.250	3751.260	3751.270	3751.260	3751.270	3751.260	3751.270	3751.270	624
Poignée de transport et de positionnement	RAL 5018	1 p.	3751.210	3751.210	3751.210	3751.210	3751.210	3751.210	3751.210	3751.210	3751.210	3751.210	3751.210	625
	RAL 5012 <sup>1)</sup>	1 p.	3751.212	3751.212	3751.212	3751.212	3751.212	3751.212	3751.212	3751.212	3751.212	3751.212	3751.212	625
	RAL 7030 <sup>1)</sup>	1 p.	3751.214	3751.214	3751.214	3751.214	3751.214	3751.214	3751.214	3751.214	3751.214	3751.214	3751.214	625
Face arrière à visser	1 p.	3751.600	3751.600	3751.610	3751.610	3751.620	3751.620	3751.620	3751.630	3751.630	3751.530	3751.530	3751.540	627
Porte arrière pivotante	1 p.	3751.100	3751.100	3751.110	3751.110	3751.120	3751.120	3751.120	3751.130	3751.130	-	-	-	627
Porte arrière pour le montage de ventilateurs	1 p.	3751.150	3751.150	3751.160	3751.160	3751.170	3751.170	3751.170	3751.180	3751.180	-	-	-	627
Porte avant pivotante	1 p.	3751.320	3751.320	3751.330	3751.330	3751.340	3751.340	3751.340	3751.350	3751.350	-	-	-	625
Glissières	2 p.	3751.500	3751.510	3751.500	3751.510	3751.500	3751.510	3751.520	3751.510	3751.520	3751.510	3751.510	3751.520	624
Equerres de fixation 482,6 mm (19")	2 p.	3751.670	3751.670	3751.680	3751.680	3751.690	3751.690	3751.690	3751.640	3751.640	3751.780	3751.780	3751.790	623
Réglottes coulissantes taraudées M4	8 p.	3751.720	3751.720	3751.730	3751.730	3751.740	3751.740	3751.740	3751.750	3751.750	3751.760	3751.760	3751.770	623
Profilés de finition	2 p.	3751.900	3751.900	3751.910	3751.910	3751.920	3751.920	3751.920	3751.930	3751.930	3751.820	3751.820	3751.830	624

<sup>1)</sup> Délai de livraison sur demande.



### Équerres de fixation 482,6 mm (19")

Elles sont prévues pour le montage de bacs à cartes et de faces avant.

**Matériau :**  
Profilés aluminium extrudé, chromatisés

**Composition de la livraison :**  
Équerres avec matériel d'assemblage.

**Remarque :**  
Pour un montage décalé dans la profondeur, prévoir des réglettes taraudées (1 unité d'emb.), des rails de montage (2 unités d'emb.) et des entretoises.

Pour hauteur de coffret	UE	Référence RC
1 U	2 p.	3751.650
2 U	2 p.	3751.660
3 U	2 p.	3751.670
4 U	2 p.	3751.680
6 U	2 p.	3751.690
7 U	2 p.	3751.640
9 U	2 p.	3751.780
12 U	2 p.	3751.790

**! Accessoires indispensables :**

Réglettes coulissantes, voir page 623.  
Rails de montage, voir page 623.  
Entretoises, voir page 623.



### Réglettes coulissantes

#### Taraudées M4 pour RiCase

Elles permettent de monter les équerres de fixation, les glissières, les jeux de montage, les goulottes de câbles etc.

**Matériau :**  
Profilé aluminium extrudé

Pour hauteur de coffret	UE	Référence RC
1 U	8 p.	3751.700
2 U	8 p.	3751.710
3 U	8 p.	3751.720
4 U	8 p.	3751.730
6 U	8 p.	3751.740
7 U	8 p.	3751.750
9 U	8 p.	3751.760
12 U	8 p.	3751.770



### Rails de montage

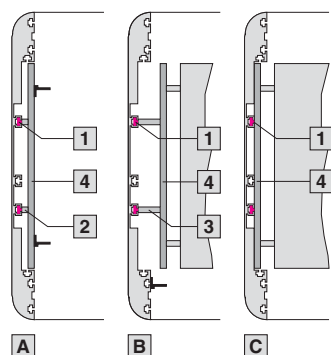
- Pour le montage réglable en profondeur des équerres de fixation
- Pour le montage fixe ou extractible des tablettes d'appareillage

**Matériau :**  
Aluminium chromatisé

**Composition de la livraison :**  
Rails de montage avec matériel d'assemblage.

- A** Pour le montage réglable en profondeur des équerres de fixation
- B** Pour le montage de tablettes d'appareillage 19" (largeur 409 mm, également avec extraction télescopique)
- C** Pour le montage direct de tablettes d'appareillage (largeur 471 mm)

- 1** Réglettes coulissantes  
**2** Entretoises d'écartement courtes  
**3** Entretoises d'écartement, longs  
**4** Rails de montage



Pour profondeur de coffret en mm	UE	Référence RC
300	2 p.	3751.400
420	2 p.	3751.410
540	2 p.	3751.420

**! Accessoires indispensables :**

Réglettes coulissantes, voir page 623.  
Entretoises, voir page 623.

**+ Accessoires :**

Tablette d'appareillage, voir page 1017.  
Tablettes d'appareillage en pouces, voir page 1013.



### Entretoises

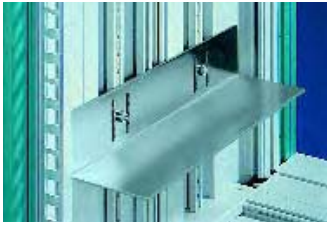
Elles servent à fixer les rails de montage.

Modèle	UE	Référence RC
Pour le montage réglable en profondeur des équerres de fixation	4 p.	3751.450
Long pour le montage de tablettes d'appareillage (largeur 409 mm)	4 p.	3751.460



# Coffrets de table/coffrets rackables

## Accessoires Rittal RiCase



### Glissières

Pour soutenir les tiroirs particulièrement lourds.

#### Matériau :

Tôle d'acier chromatée de 1.5 mm d'épaisseur

#### Composition de la livraison :

Glissières avec matériel d'assemblage.

Pour profondeur de coffret en mm	UE	Référence RC
300	2 p.	3751.500
420	2 p.	3751.510
540	2 p.	3751.520

### ! Accessoires indispensables :

Réglettes coulissantes, voir page 623.



### Kit de mise à la masse

#### pour RiCase

Pour assurer la protection électrique. Il convient à tous les coffrets RiCase.

#### Composition de la livraison :

Réglettes, vis, tresses de masse vert/jaune, rondelle dentée, écrou.

UE	Référence VC
4 p.	3798.000



### Profilé de finition

Pour réaliser la finition latérale des bacs à cartes (à droite ou à gauche), lorsqu'il n'y a ni porte arrière ni panneau arrière.

#### Matériau :

Profilés aluminium extrudé, laqués

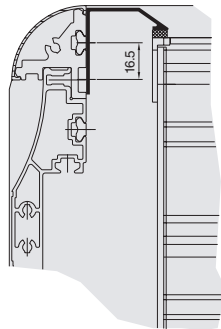
#### Teinte :

RAL 7035

#### Composition de la livraison :

Avec matériel d'assemblage.

Pour hauteur de coffret	UE	Référence RC
3 U	2 p.	3751.900
4 U	2 p.	3751.910
6 U	2 p.	3751.920
7 U	2 p.	3751.930
9 U	2 p.	3751.820
12 U	2 p.	3751.830



### Poignées de transport latérales horizontales

Pour faciliter le transport du coffret.

- Elles peuvent être montées ultérieurement
- Charge max. admissible 30 kg/paire

#### Matériau :

Extrémités : moulées sous pression, laquées  
Partie centrale : profilés aluminium extrudé, laqués

#### Teinte :

RAL 7035

#### Composition de la livraison :

Poignées avec matériel d'assemblage.

Pour profondeur de coffret en mm	UE	Référence RC
300	2 p.	3751.250
420	2 p.	3751.260
540	2 p.	3751.270



1



2



3

### Poignée de transport et de positionnement

- Positionnement de la poignée réglable selon un pas angulaire de 30°
- Elles peuvent être montées ultérieurement sur les coffrets de 2 à 7 U
- Convient aux coffrets de largeur 269,2 mm (1/2 19") et 482,6 mm (19") de largeur
- Charge max. admissible 30 kg

#### Matériau :

Partie pivotante : moulée sous pression, laquée  
Partie centrale : profilé aluminium extrudé avec revêtement en plastique

#### Teinte :

RAL 7035

#### Décor en:

- 1 RAL 7030 (gris pierre)
- 2 RAL 5018 (bleu turquoise)
- 3 RAL 5012 (gris clair)

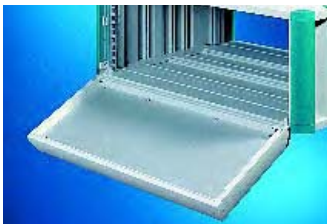
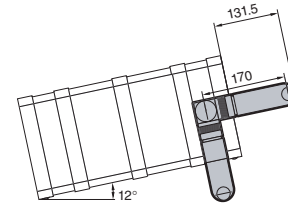
#### Composition de la livraison :

Poignée avec matériel d'assemblage.

Pour largeur d'armoire en mm	Décor en RAL	L en mm	Référence RC
269,2 (1/2 19")	5018	392	<b>3751.200</b>
269,2 (1/2 19")	5012 <sup>1)</sup>	392	<b>3751.202</b>
269,2 (1/2 19")	7030 <sup>1)</sup>	392	<b>3751.204</b>
482,6 (19")	5018	605	<b>3751.210</b>
482,6 (19")	5012 <sup>1)</sup>	605	<b>3751.212</b>
482,6 (19")	7030 <sup>1)</sup>	605	<b>3751.214</b>

L = Largeur totale de la poignée

<sup>1)</sup> Délai de livraison sur demande.



### Couvercles pour clavier

Couvercles prévus pour loger les claviers 482,6 mm (19").

- Ils sont rabattables et équipés d'une fermeture de sécurité
- Plaques intérieures amovibles

#### Matériau :

Profilés du cadre : profilés aluminium extrudé/moulé sous pression, laqués  
Plaque de fond et couvercle : aluminium avec revêtement laque

#### Teinte :

RAL 7035

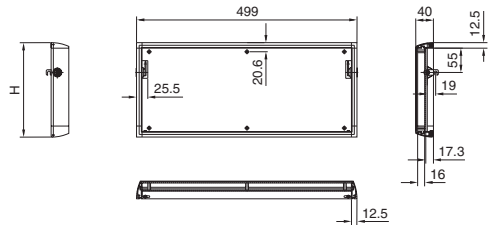
#### Composition de la livraison :

Couvercle avec matériel d'assemblage.

Pour largeur d'armoire en mm	H (U)	UE	Référence RC
482,6 (19")	4	1 p.	<b>3751.800</b>
482,6 (19")	6	1 p.	<b>3751.810</b>

#### Remarque :

Le couvercle s'utilise uniquement en combinaison avec la poignée de transport et de positionnement.



### Porte avant

#### pivotante

Elle assure la protection mécanique des éléments de commande intégrés dans le coffret.

- Les charnières se montent à droite ou à gauche selon les besoins
- Avec verrouillage de sécurité

#### Matériau :

Profilés du cadre : profilés aluminium extrudé, laqués  
Pièces d'angle : aluminium moulé sous pression, laqué  
Vitre : verre acrylique fumé

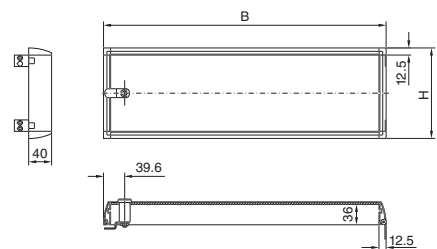
#### Teinte :

RAL 7035

#### Composition de la livraison :

Porte avant avec matériel d'assemblage.

Pour largeur d'armoire en mm	L (B) en mm	H (U)	Référence RC
269,2 (1/2 19")	289	3	<b>3751.300</b>
269,2 (1/2 19")	289	4	<b>3751.310</b>
482,6 (19")	503	3	<b>3751.320</b>
482,6 (19")	503	4	<b>3751.330</b>
482,6 (19")	503	6	<b>3751.340</b>
482,6 (19")	503	7	<b>3751.350</b>



# Coffrets de table/coffrets rackables

## Accessoires Rittal RiCase



### Porte avant en aluminium

#### pivotante

Elle assure la protection mécanique des éléments de commande intégrés dans le coffret.

- Les charnières se montent à droite ou à gauche selon les besoins
- Avec verrouillage de sécurité

#### Matériau :

Profilés du cadre : profilés aluminium extrudé, laqués  
Pièces d'angle : aluminium moulé sous pression, laqué  
Plaque d'aluminium

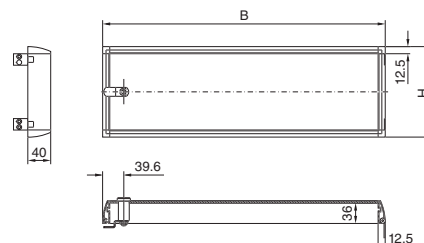
#### Teinte :

RAL 7035

#### Composition de la livraison :

Porte avant avec matériel d'assemblage.

Pour largeur d'armoire en mm	L (B) en mm	H (U)	Référence RC
482,6 (19")	503	3	<b>3751.360</b>
482,6 (19")	503	4	<b>3751.370</b>
482,6 (19")	503	6	<b>3751.380</b>



### Porte avant

#### pour coffrets tours

Elle assure la protection mécanique des éléments de commande intégrés dans le coffret.

- Les charnières se montent à droite ou à gauche selon les besoins
- Avec verrouillage de sécurité

#### Matériau :

Profilés du cadre : profilés aluminium extrudé, laqués  
Pièces d'angle : aluminium moulé sous pression, laqué  
Vitre : verre acrylique fumé

#### Teinte :

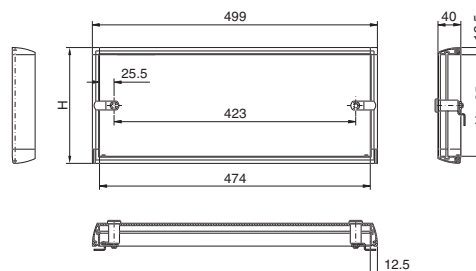
RAL 7035

#### Composition de la livraison :

Porte avant avec matériel d'assemblage.

Pour largeur d'armoire en mm	L en mm	H (U)	Référence RC
482,6 (19")	503	3	<b>3751.390</b>
482,6 (19")	503	4	<b>3751.430</b>

L = Largeur totale de la porte avant



3 B Coffrets de table/coffrets rackables



### Pieds pour coffrets tours

Ils permettent d'assurer la position verticale des coffrets en configuration «tour».

Les pieds peuvent être montés ultérieurement.

#### Matériau :

Matière plastique autoextinguible selon UL 94-V0

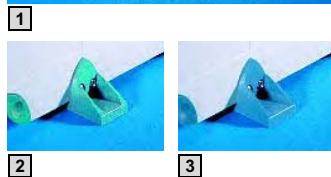
#### Décor en:

- 1 RAL 7030 (gris pierre)
- 2 RAL 5018 (bleu turquoise)
- 3 RAL 5012 (gris clair)

#### Composition de la livraison :

4 pieds pour coffrets tours, matériel d'assemblage.

Décor en RAL	UE	Référence RC
5018	1 jeu	<b>3751.850</b>
5012	1 jeu	<b>3751.852</b>
7030	1 jeu	<b>3751.854</b>





### Face arrière

#### à visser

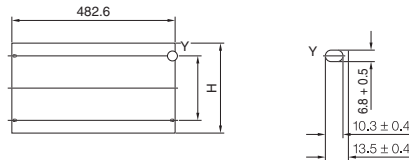
Elle sert de finition à l'arrière.

#### Matériau :

Aluminium, de 2/3 mm d'épaisseur, anodisé incolore

#### Composition de la livraison :

2 équerres de fixation 482,6 mm (19"), matériel d'assemblage.



Pour largeur d'armoire en mm	H (U)	UE	Référence RC
482,6 (19")	3	1 p.	<b>3751.600</b>
482,6 (19")	4	1 p.	<b>3751.610</b>
482,6 (19")	6	1 p.	<b>3751.620</b>
482,6 (19")	7	1 p.	<b>3751.630</b>
482,6 (19")	9	1 p.	<b>3751.530</b>
482,6 (19")	12	1 p.	<b>3751.540</b>



### Porte arrière

#### pivotante

Elle sert de finition à l'arrière.

- Avec charnières et fermeture de sécurité
- Les charnières se montent à droite ou à gauche selon les besoins

#### Matériau :

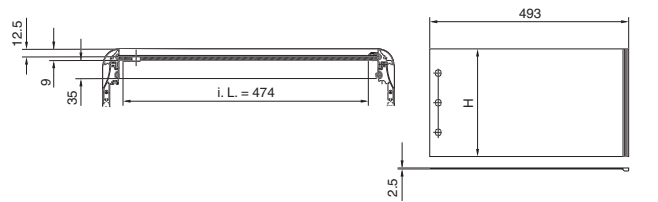
Aluminium, finition laque

#### Teinte :

RAL 7035

#### Composition de la livraison :

Porte arrière avec matériel d'assemblage.



i.L. = Cote de passage

Pour largeur d'armoire en mm	H (U)	UE	Référence RC
482,6 (19")	3	1 p.	<b>3751.100</b>
482,6 (19")	4	1 p.	<b>3751.110</b>
482,6 (19")	6	1 p.	<b>3751.120</b>
482,6 (19")	7	1 p.	<b>3751.130</b>



### Porte arrière

#### pour le montage de ventilateurs

Elle sert de finition à l'arrière.

- Avec verrouillage de sécurité
- Les charnières se montent à droite ou à gauche selon les besoins
- Pour le montage de ventilateurs 120 mm

#### Matériau :

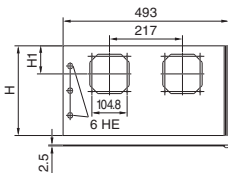
Aluminium, finition laque

#### Teinte :

RAL 7035

#### Composition de la livraison :

Porte arrière avec matériel d'assemblage.



Pour largeur d'armoire en mm	H (U)	H1 en mm	Référence RC
482,6 (19")	3	66,65	<b>3751.150</b>
482,6 (19")	4	88,90	<b>3751.160</b>
482,6 (19")	6	83,50	<b>3751.170</b>
482,6 (19")	7	83,50	<b>3751.180</b>



#### Accessoires :

Kits ventilateurs additionnels, voir page 706.



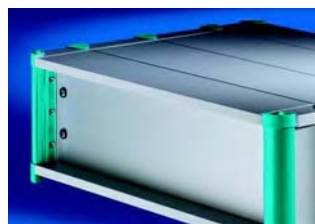
**Vis de fixation M6,**  
voir page 1105.  
**Écrous cage M6,**  
voir page 1105.



**Kits ventilateurs additionnels,**  
voir page 706.



**Faces avant pleines,**  
voir page 1100.  
**Faces avant avec charnières,**  
voir page 1100.



**Plaques d'aération,**  
voir page 1100.

