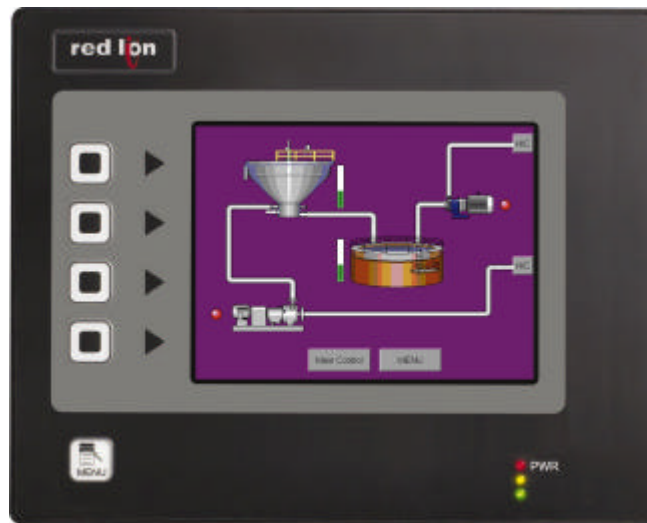


# Nouveau G306 Terminal Opérateur



**Le terminal opérateur G306**, possède : Une matrice Ultra STN passive de 5", en 256 couleurs QVGA, de 320x240 pixels LCD et un clavier tactile de 5 touches. Comme tous les G3, le G306 est doté en standard : d'un port Ethernet, d'un port USB, supporte jusqu'à 5 ports série à 115Kb, intègre un convertisseur de protocole, est Web serveur, et comporte un slot de Compact Flash (pour historisation des alarmes et autres historiques de valeurs, compatible direct Excel). Des caractéristiques exclusives et innovantes : communication avec un GPS, émission d'Emails et de SMS, programmation de vos API par les G3 qui évite toutes manipulations et câblages fastidieux...

Le convertisseur de protocole/Gateway intégré en standard, fait de nos HMI des centres névralgiques de communication, permettant à différents systèmes de communiquer entre eux au travers de nos G3. Ainsi les G3 seront vos premiers interlocuteurs pour la portabilité de vos données d'un langage vers un autre.

**Crimson 2**, notre logiciel de programmation, est non seulement **gratuit**, mais ne possède aucune option payante. Toute la puissance de Crimson 2 est disponible en standard, comme par exemple, l'affichage de vos textes en Russe, Coréen, Thaï, Chinois... Et est encore plus puissant et plus accessibles par l'intégration d'une bibliothèque de symboles. Ce puissant perfectionnement fournit un choix de plus de 4.000 symboles industriels y compris divers boutons, réservoirs, moteurs et machines... : au total, plus de 60 catégories !

## Modèle G306 – Terminal Opérateur Graphique LCD Couleur

- Configuration par Crimson II
- Convertisseur de Protocole/Gateway Intégré
- Web Serveur Accès à Distance Intégré
- Jusqu'à 5 ports série RS 232/422/485
- Port Ethernet pour communication Réseau et Page Web
- Ports USB pour téléchargements rapides et transferts de données
- Configuration et application stockée en Mémoire Flash de 4 Mg
- Slot de CompactFlash®, mémoire virtuellement sans limite
- 5,7 " Ultra STN Passif, 256 Couleurs, QVGA, 320x240 Pixels LCD
- Tactile Résistif Analogique
- 5 touches tactiles d'écran
- 3 LED en face Avant
- Alimentation 24 VDC  $\pm$  20%
- Dimension : 180 x 225 x 56