

7.4 EPIC® ZYLIN R 3.0

Rundsteckverbinder / *Circular connector* / *Connecteur circulaire*

Die Rundsteckverbinder Serie R3.0 sind eine Alternative zur Serie R2.5, insbesondere dort, wo höhere Polzahlen gefordert sind. Die Serie R3.0 ist erhältlich in den Polzahlen 21 und 26.

The circular connector series R3.0 is an alternative to the series R2.5, especially where higher numbers of contacts are required. The series R3.0 is available with 21 and 26 contacts.

Les connecteurs circulaire de la série R3.0 représentent une alternative à la série R2.5 là où un nombre de pôles plus élevé est exigé. La série R3.0 est disponible en 21 et 26 contacts.



7.4 EPIC® ZYLIN R 3.0

Rundsteckverbinder / Circular connector / Connecteur circulaire

Technische Daten:

- Polzahlen21, 26
- Bemessungsspannung24 V / 60 V, AC/DC
- Prüfspannung:1,5 kV, AC
- Isolationsgruppe:B; umfasst Betriebsmittel in Wohn-, Verkaufs- und sonstigen geschäftlichen Räumen, in feinmechanischen Werkstätten, Laboratorien, Prüffeldern, in medizinisch genutzten Räumen usw.
- Bemessungsstrom:7,5 A
- Temperaturbereich:-40 °C bis +100 °C, kurzzeitig bis +125 °C
- Schutzart:IP 65...IP67 gesteckt, DIN VDE 0470-1 Verschraubungsabhängig
- Leitungsanschluss:Löt bis 1mm² Einlöt Ø 1mm; 3,7 – 4,7mm lang
- Durchgangswiderstand< 3 (mK)
- Steckzyklen500 (je nach Anwendungsfall, höhere Steckzyklen möglich)

Material

- GehäuseKupferlegierung vernickelt
- IsolierkörperThermoplast UL 94 V-0
- DichtungenNeopren
- KontakteKupferlegierung, vergoldet

Technical Data:

- Number of contacts21, 26
- Rated voltage24 V / 60 V, AC/DC
- Test voltage:1,5 kV, AC
- Insulation:B; corresponds to equipment used primarily in residential premises, sales or other professional environments, precision engineering workshops, laboratories, testing centres, hospitals etc.
- Rated current:7,5 A
- Temperature range:-40 °C – +100 °C, for a short term up to +125 °C
- Protection class:IP 65...IP67 mated, DIN VDE 0470-1 Dependant on cable gland
- Wire gaugeSolder up to 1mm² PCB solder Ø 1mm; 3,7 – 4,7mm long
- Contact resistance< 3 (mΩ)
- Mating cycles500 (higher mating cycles depends on the application plus important)

Material

- HousingCopper alloy, nickel plated
- Insulation bodythermoplast according to UL 94 V-0
- GasketsNeopren
- ContactsCopper alloy, gold plated

Caractéristiques techniques:

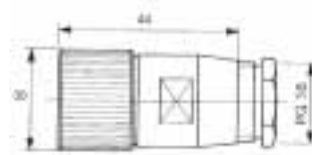
- Nombre de contacts21, 26
- Tension nominale24 V/60 V, AC/DC
- Tension d'essai:1,5 kV, AC
- Groupe d'isolation:B; répond à tous les équipements utilisés dans les domaines privés, commerciaux et différents environnements professionnels, ateliers, laboratoires, centre de tests et mesures, hopitaux ... etc.
- Courant nominale:7,5 A
- Gamme de température:-40 °C – +100 °C, à court terme jusqu'à +125 °C
- Degré de protection:IP 65...IP67 embroché, DIN VDE 0470-1 Dépendant de presse-étoupe
- Raccordementà souder 1,0 mm² à souder sur ci Ø 1mm; 3,7 - 4,7mm longue
- Résistance de passage< 3 (mK)
- Cycles d'insertion500 (selon le cas cycles d'insertion plus important)

Matière

- BoîtierAlliage cuivre, nickelé
- IsolantPlastique thermoformé UL 94 V-0
- JointsNeopren
- ContactsAlliage cuivre, doré

7.4 EPIC® ZYLIN R 3.0

Rundsteckverbinder / Circular connector / Connecteur circulaire

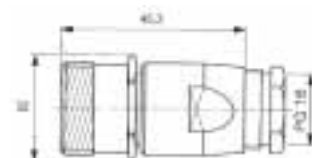


Bauform D6 (Stecker, Kabelverschraubung)

Style D6 (Connector, cable gland)

Modèle D6 (Connecteur, presse-étoupe)

Artikel part article	Art.Nr. part No. N° art.	Codierung Coding Codage	VPE packing unit conditionnement
R3,0 D	202040AF	N	5



Bauform F6 (Kupplung, Kabelverschraubung)

Style F6 (Cable connector, cable gland)

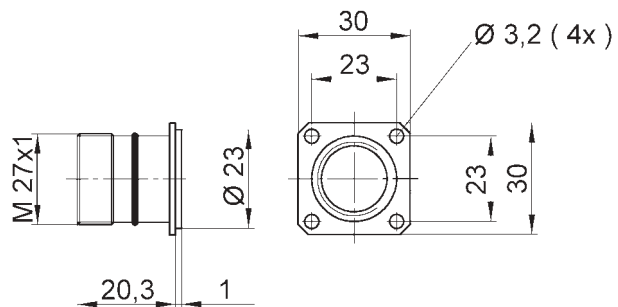
Modèle F6 (Prolongateur, presse-étoupe)

Artikel part article	Art.Nr. part No. N° art.	Codierung Coding Codage	VPE packing unit conditionnement
R3,0 F	202050AF	N	5

- Hinweis:** Bei Bestellung Gehäuse + Einsatz (Kombinummer) angeben
Beispiel für Bestellung (Gehäuse + Isolierkörper -> 202010AA + 40200121); bereits montiert
- Note:** Please order with combination number (housing+insert)
Example for order (Housing + Insulation body -> 202010AA + 40200121); just fixed in the housing
- Remarque:** S'il vous plaît commandez avec un numéro de combinaison (boîtiers + inserts)
Exemple pour commande (Boîtier + isolant-> 202010AA + 40200121); justement à monté

7.4 EPIC® ZYLIN R 3.0

Rundsteckverbinder / Circular connector / Connecteur circulaire

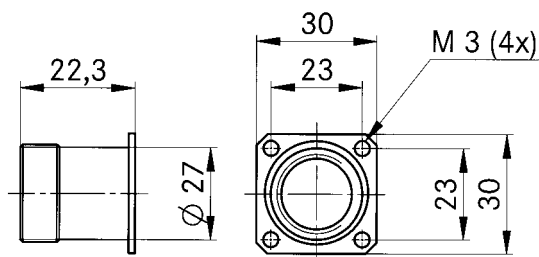


Bauform A Einbaudose (Frontmontage)

Style A panel mount base (front assembly)

Modèle A Embase encastrée (montage frontal)

Artikel part article	Art.Nr. part No. N° art.	Codierung Coding Codage	VPE packing unit conditionnement
R3,0 A	202010AA	N	5



Bauform B1 Einbaudose (Hinterwandmontage)

Style B1 panel mount base (back-wall assembly)

Modèle B1 Embase encastrée (montage sur paroi arrières)

Artikel part article	Art.Nr. part No. N° art.	Codierung Coding Codage	VPE packing unit conditionnement
R3,0 B1	202020AA	N	5

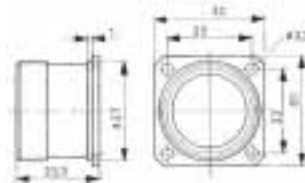
Hinweis: Bei Bestellung Gehäuse + Einsatz (Kombinummer) angeben
Beispiel für Bestellung (Gehäuse + Isolierkörper -> 202010AA + 40200121); bereits montiert

Note: Please order with combination number (housing+insert)
Example for order (Housing + Insulation body -> 202010AA + 40200121); just fixed in the housing

Remarque: S'il vous plaît commandez avec un numéro de combinaison (boîtiers + inserts)
Exemple pour commande (Boîtier + isolant-> 202010AA + 40200121); justement à monté

7.4 EPIC® ZYLIN R 3.0

Rundsteckverbinder / Circular connector / Connecteur circulaire

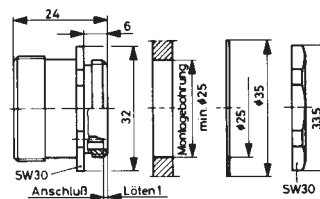


Bauform B2 Einbaudose (Hinterwandmontage)

Style B2 panel mount base (back-wall assembly)

Modèle B2 Embase encastrée (montage sur paroi arrière)

Artikel part article	Art.Nr. part No. N° art.	Codierung Coding Codage	VPE packing unit conditionnement
R3,0 B2	202030AA	N	5



Bauform G1 Einbaudose (Einlochmontage)

Style G1 panel mount base (single hole assembly)

Modèle G1 Embase encastrée (prise avec écrou de fixation)

Artikel part article	Art.Nr. part No. N° art.	Codierung Coding Codage	VPE packing unit conditionnement
R3,0 G1	202060AA	N	5

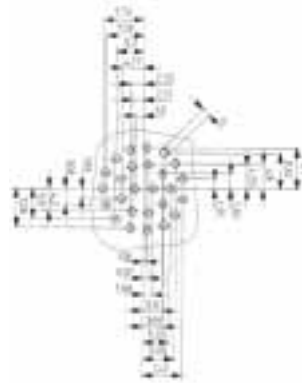
Hinweis: Bei Bestellung Gehäuse + Einsatz (Kombinummer) angeben
Beispiel für Bestellung (Gehäuse + Isolierkörper -> 202010AA + 40200121); bereits montiert

Note: Please order with combination number (housing+insert)
Example for order (Housing + Insulation body -> 202010AA + 40200121); just fixed in the housing

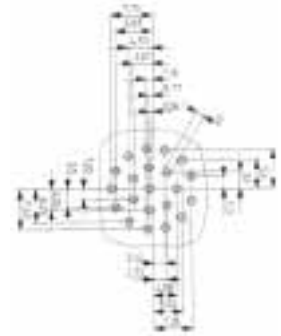
Remarque: S'il vous plaît commandez avec un numéro de combinaison (boîtiers + inserts)
Exemple pour commande (Boîtier + isolant-> 202010AA + 40200121); justement à monté

7.4 EPIC® ZYLIN R 3.0

Rundsteckverbinder / Circular connector / Connecteur circulaire



26 contacts

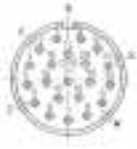


21 contacts

Isolierkörper Insulation body Isolant

Ansicht steckseitig	Kontakte	Isolierkörper + Stiftkontakte Löt	Isolierkörper + Buchsenkontakte Löt	Isolierkörper Stiftkontakte Einlöt	Isolierkörper Buchsenkontakte Einlöt	Für Bauform	VPE
view from mating side	contacts	insulation body + male contacts solder	insulation body + female contacts solder	insulation body + male contacts PCB solder	insulation body + female contacts PCB solder	for model	packing unit
vue côté de connection	contacts	isolant + contacts mâle à souder	isolant + contacts femelle à souder	isolant + contacts mâle à souder sur ci	isolant + contacts femelle à souder sur ci	pour modèle	conditionnement

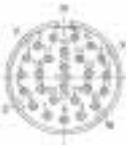
P-Teil / P-Part / P-Pièce
Linksdrehend / turning anti-clockwise / rotation à gauche



21
21

40250121

A/B/D/F/G 5
A/B 5



26
26

40250126

A/B/D/F/G 5
A/B 5

E-Teil / E-Part / E-Pièce
Rechtsdrehend / turning clockwise / rotation à droite



21
21

40200121

40212121

A/B/D/F/G 5
A/B 5



26
26

40200126

40212126

A/B/D/F/G 5
A/B 5

- Hinweis:** Bei Bestellung Gehäuse + Einsatz (Kombinummer) angeben
 Beispiel für Bestellung (Gehäuse + Isolierkörper -> 202010AA + 40200121); bereits montiert
- Note:** Please order with combination number (housing+insert)
 Example for order (Housing + Insulation body -> 202010AA + 40200121); just fixed in the housing
- Remarque:** S'il vous plaît commandez avec un numéro de combinaison (boîtiers + inserts)
 Exemple pour commande (Boîtier + isolant-> 202010AA + 40200121); justement à monté

7.4 EPIC® ZYLIN R 3.0

Rundsteckverbinder / Circular connector / Connecteur circulaire



Zubehör und Ersatzteile

Accessories

Accessoires

Artikel <i>part</i> <i>article</i>	Art.Nr. <i>part No.</i> <i>N° art.</i>	Für Bauform <i>for model</i> <i>pour modèle</i>					VPE <i>packing unit</i> <i>conditionnement</i>
		A1	B2	D6	F6	G1	
Flanschdichtung <i>Flat gasket</i> <i>Joint plat</i>	50201203 50202203	●	●				5 5
Dichtring <i>Sealing ring</i> <i>Anneau d'étanchéité</i>	50206204					●	5
Metallschraubkappe <i>Metal screw cap</i> <i>Bouchon d'étanchéité</i> <i>métallique</i>	50201120 50203120 50204121 50205121	●	●	●	●		5 5 5 5
Winkelgehäuse <i>Angled housing</i> <i>Boîtier à 90° degré</i>	502012AC	●					5
Montage/Werkzeug <i>Assembly tool</i> <i>Qutil assemblage</i>	50200800			●	●		1

