

6.4 EPIC® E L M A C

EMV-Schutz / EMC-protection / Protection CEM

Die perfekte Abschirmung gegenüber elektromagnetischen Störeinflüssen. Einfache Montage, kompatibel zu den Standardgehäusen. Besonders geeignet zum Nachrüsten, für Ihre Sicherheit.

The perfect shielding against electromagnetic interference. Simple to mount, compatible with standard housings. Particularly suitable for retrofitting, for your safety.

La protection parfaite contre les interférences électromagnétiques. Simple à monter, compatible avec les embases et boîtiers standard. Parfaitement adapté au montage ultérieur pour améliorer votre sécurité.



6

6.4 EPIC® E L M A C

EMV-Schutz / EMC-protection / Protection CEM

Technische Daten

- Nachrüstbar für: Rechtecksteckverbinder

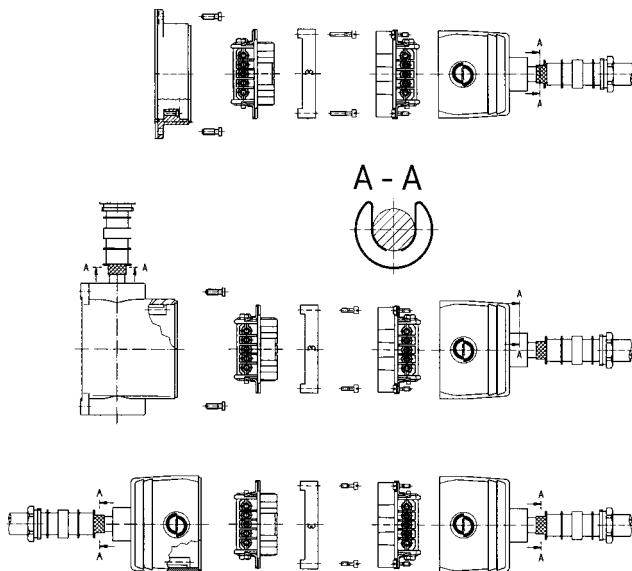
Technical Data

- Can be retrofitted to: Rectangular connectors

Caractéristiques techniques

- Adaptable sur: Connecteurs rectangulaires

Montagevorgang / Directions for use / Instruction de montage



6.4 EPIC® E L M A C

EMV-Schutz / EMC-protection / Protection CEM



EMV-Schutz: Rechtecksteckverbinder
EPIC EMC protection: rectangular connectors
Protection CEM pour EPIC: Connecteurs rectangulaires

H-B: EMV-Kit Anbaugeschäuse
H-B: EMC kit for panel mount base
H-B: Kit CEM pour embase encastrée

H-B 6	PG	M
Artikel / part / article	Art.Nr. / part No. / N° art.	Art.Nr. / part No. / N° art.
H-B 6 EMV-AG	70350000	79350000

Gehäuse / Hoods / Boîtiers: 3.2

H-B 10	PG	M
Artikel / part / article	Art.Nr. / part No. / N° art.	Art.Nr. / part No. / N° art.
H-B 10 EMV-AG	70350100	79350100

Gehäuse / Hoods / Boîtiers: 3.2

H-B 16	PG	M
Artikel / part / article	Art.Nr. / part No. / N° art.	Art.Nr. / part No. / N° art.
H-B 16 EMV-AG	70350200	79350200

Gehäuse / Hoods / Boîtiers: 3.2

H-B 24	PG	M
Artikel / part / article	Art.Nr. / part No. / N° art.	Art.Nr. / part No. / N° art.
H-B 24 EMV-AG	70350300	79350300

Gehäuse / Hoods / Boîtiers: 3.2

6.4 EPIC® E L M A C

EMV-Schutz / EMC-protection / Protection CEM



EMV-Schutz: Rechtecksteckverbinder
EPIC EMC protection: rectangular connectors
Protection CEM pour EPIC: Connecteurs rectangulaires

H-B: EMV-Kit Sockel- / Kupplungsgehäuse
H-B: EMC kit for surface mount base / cable connector hood
H-B: Kit CEM pour embase en saillie / capot prolongateur

H-B 6	PG	M
Artikel / part / article	Art.Nr. / part No. / N° art.	Art.Nr. / part No. / N° art.
H-B 6 EMV-SG/TBF	70352000	79352000

Gehäuse / Hoods / Boîtiers: 3.2

H-B 10	PG	M
Artikel / part / article	Art.Nr. / part No. / N° art.	Art.Nr. / part No. / N° art.
H-B 10 EMV-SG/TBF	70352100	79352100

Gehäuse / Hoods / Boîtiers: 3.2

H-B 16	PG	M
Artikel / part / article	Art.Nr. / part No. / N° art.	Art.Nr. / part No. / N° art.
H-B 16 EMV-SG/TBF	70352200	79352200

Gehäuse / Hoods / Boîtiers: 3.2

H-B 24	PG	M
Artikel / part / article	Art.Nr. / part No. / N° art.	Art.Nr. / part No. / N° art.
H-B 24 EMV-SG/TBF	70352300	79352300

Gehäuse / Hoods / Boîtiers: 3.2

H-A: EMV-Kit Anbaugehäuse
H-A: EMC kit for panel mount base
H-A: Kit CEM pour embase encastrée

H-A 10	PG	M
Artikel / part / article	Art.Nr. / part No. / N° art.	Art.Nr. / part No. / N° art.
H-A 10 EMV-AG	70700000	79700000

Gehäuse / Hoods / Boîtiers: 3.1

H-A 16	PG	M
Artikel / part / article	Art.Nr. / part No. / N° art.	Art.Nr. / part No. / N° art.
H-A 16 EMV-AG	70700100	79700100

Gehäuse / Hoods / Boîtiers: 3.1

6.4 EPIC® E L M A C

EMV-Schutz / EMC-protection / Protection CEM



EMV-Schutz: Rechtecksteckverbinder

EPIC EMC protection: rectangular connectors

Protection CEM pour EPIC: Connecteurs rectangulaires

H-A: EMV-Kit Sockel-/Kupplungsgehäuse

H-A: EMC kit for surface mount base / cable connector hood

H-A: Kit CEM pour embase en saillie / capot prolongateur

H-A 10

PG

M

Artikel / part / article

Art.Nr. / part No. / N° art.

Art.Nr. / part No. / N° art.

H-A 10 EMV-SG/TBF

70702000

79702000

Gehäuse / Hoods / Boîtiers: 3.1

H-A 16

PG

M

Artikel / part / article

Art.Nr. / part No. / N° art.

Art.Nr. / part No. / N° art.

H-A 16 EMV-SG/TBF

70702100

79702100

Gehäuse / Hoods / Boîtiers: 3.1

