

Isomag 4



Dispositif de verrouillage commandé par languette

Description

Le modèle Isomag 4 est un interrupteur à verrouillage pour usage intensif, commandé par une languette (ou une clé), conçu pour être monté sur le bord des protections coulissantes, à charnière ou abattantes. Isomag 4 fonctionne dans toutes les positions, tolère bien l'usure de la protection et n'est pas affecté par les vibrations. Le dispositif comprend les fonctions de sécurité nécessaires, tels que des contacts – à guidage forcé et un mécanisme protégé contre les manipulations, permettant de protéger – la machine conformément aux directives applicables.

Le fonctionnement de l'interrupteur est assuré par l'insertion d'une clé d'acier inoxydable au profil spécial, montée en permanence sur la porte de la protection. Le modèle Isomag 4 comprend aussi un système original de protection contre les manipulations ; celui-ci garantit que seul l'actionneur Isomag 4 est en mesure de commander l'interrupteur.

Le boîtier moulé sous pression de type compact (122 × 58 × 39 mm) contient 1 contact de sécurité N.F. et 1 contact auxiliaire N.O. Bénéficiant d'un indice IP66, le boîtier Isomag 4 est doté de trois entrées de conduit (disponible en M20 ou Pg11) ; son ouverture par charnière permet au personnel autorisé d'accéder facilement et de manière aisée à l'interrupteur monté en interne.

Caractéristiques

- Boîtier robuste, moulé sous pression, idéal pour les applications en environnement sévère
- Conception assurant la protection contre les manipulations, virtuellement impossible à contourner
- Contacts, 1 N.F. et 1 N.O. (degré de protection IP66)

OBSOLÈTE

Spécifications



Normes	IEC 60947-5-1, ISO 14119, ISOTR 12100, IEC 60204-1
Homologations	CE pour toutes les directives en vigueur et CSA NRTL/C
Configuration des contacts	1 N.F. établissement du contact après coupure
Catégorie d'utilisation	CA 15
CA (Ue)	500 V 250 V 100 V
(Ie)	1 A 2 A 5 A
c.c.	250 V 0,5 A, 125 V 1 A, 24 V 2 A
Charge commutée maxi.	500 VA
Courant thermique (Ith)	10 A
Courant minimum	5 V 5 mA
Ecartement des contacts de sécurité	> 2,6 mm (0.102 in)
Tension d'isolation nominale (Ui)	500 V
Tension d'isolation nominale (Uimp)	2 500 V
Contact auxiliaire	1 N.O.
Degré de pollution	3
Course de l'actionneur pour ouverture	8 mm (0.315 in)
Vitesse maximale d'activation	160 mm (6.29 in) par seconde
Fréquence d'activation maximale	1 cycle/s
Matériau du boîtier	alliage moulé sous pression
Matériau de l'actionneur et boîtier de l'aimant	Acier moulé chromé et ABS moulé
Protection	IP66
Entrées des conduits d'alimentation	3 x M20 ou Pg11
Température de fonctionnement	-25 °C à +80 °C (-13 °F à +176 °F)
Fixation	Interrupteur 2 x M5 – Actionneur 2 x M4
Montage	dans toutes les positions
Durée de vie mécanique	1 000 000 manoeuvres
Poids	400 g (14.11oz)
Couleur	rouge

Remarque : Les contacts de sécurité des interrupteurs Guardmaster sont décrits comme étant normalement fermés (N.F.), c'est-à-dire que la protection est fermée, l'actionneur en place (si applicable) et la machine prête à démarrer.


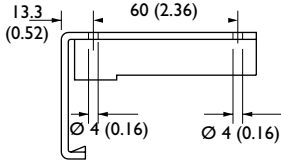
AUDIN

Composants & systèmes d'automatisme
7 bis rue de Tinquex - 51100 Reims - France
Tel. +33(0)326042021 • Fax +33(0)326042820
<http://www.audin.fr> • e-mail info@audin.fr

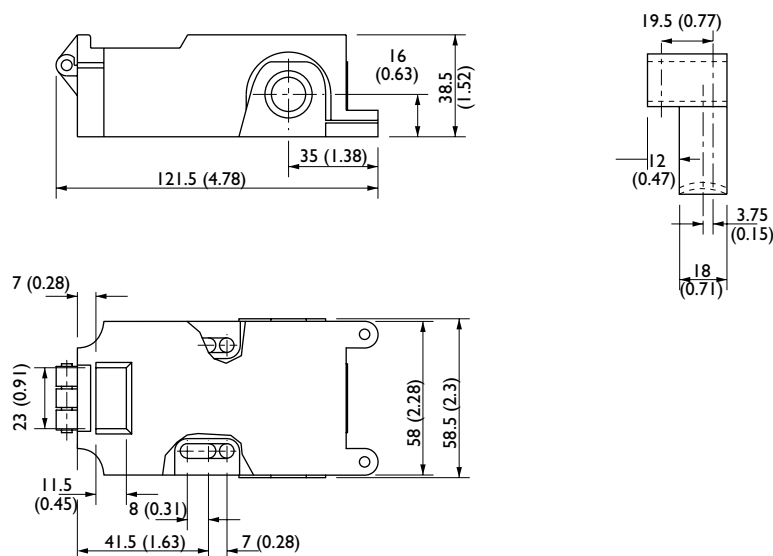
Références de commande

Action du contact □ Contact ouvert ■ Contact fermé	Contact	Conduit	Référence catalogue
12 10 8 6 4 2 0mm N.C.  N.O.  Distance de retrait de l'actionneur à partir de l'insertion complète.	1 N.O. et 1 N.F.	1 x M20	01013
		1 x Pg11	01014

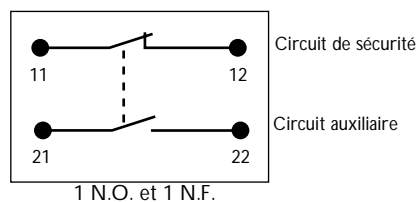
Accessoires

Description	Dimensions – mm (inches)	Référence catalogue
 Actionneur de rechange	 13.3 (0.52) 60 (2.36) $\varnothing 4$ (0.16) $\varnothing 4$ (0.16)	01005

Dimensions – mm (in)



Connexions



AUDIN

Composants & systèmes d'automatisme
 7 bis rue de Tinquex - 51100 Reims - France
 Tel. +33(0)326042021 • Fax +33(0)326042820
<http://www.audin.fr> • e-mail info@audin.fr

Guardmaster