

GEFRAN

MJ

TRANSDUCTEUR DE PRESSION DE MELT POUR LES
APPLICATIONS PAR INJECTION

Sortie 0-10V o CANopen



PRINCIPALES CARACTÉRISTIQUES

- Plage de pression 0-1500 bars, 0-2000 bars et 0-2500 bars pour les applications dynamiques
- Précision jusqu'à 0,25%
- Système de transmission hydraulique pour assurer la stabilité de la température
- Fluide de remplissage 35 mm³ de mercure
- Membrane à contact avec diamètre réduit de 6 mm et filetage M10x1,0 mm pour le montage de gicleurs de petites dimensions
- Membrane à contact en acier inoxydable 17-7PH avec revêtement en Nitrure de titane-aluminium
- Boîtier de l'électronique de dimensions compactes et au diamètre flexible pour en faciliter l'installation dans les espaces restreints
- Ponts de jauge en pellicule métallique, fiables et raccordés à des éléments sensibles en acier inoxydable 15-5PH
- Boîtier de l'électronique distante
- Sorties disponibles 0-10V et CAN Open (DP404)
- Brevet en cours d'obtention

**SPECIFICATIONS TECHNIQUES
DU CAPTEUR**

Gammes de pression	1500, 2000, 2500Bar
Précision	± 0,25% FSO
Répétitivité	± 0,1% FSO
Signal à la pression nominale (P.E.)	1,4mV/V
Pression maxi applicable	3000 Bar ou 2 x FSO (la moindre valeur) et surpression maxi de 3500Bar durant 20sec.
Diam. membrane à contact	6mm
Filetage	M10x1
Matériau membrane à contact	Acier inoxydable 17-7 PH avec revêtement en TiAIN
Longueur tige flexible (max)	250mm
Principe de mesure	Extensomètre encollé
Temps de réponse	Environ 1,4 ms. pour version à tige flexible de 250mm.
Température maximale de diaphragme	400°C
Passage à zéro dû à la var. de température sur la membrane	0,03Bar/°C
Température maxi sur l'housing du capteur	120°C
Temp. maxi boîtier électronique du capteur	20°C à 100°C
Effet thermique sur Zéro en la plage compensée	≤ 0,02% FSO/°C
Effet thermique sur Span en la plage compensée	≤ 0,02% FSO/°C
Couple de fixation	56Nm (max)
Connecteur	5 pôles femelle

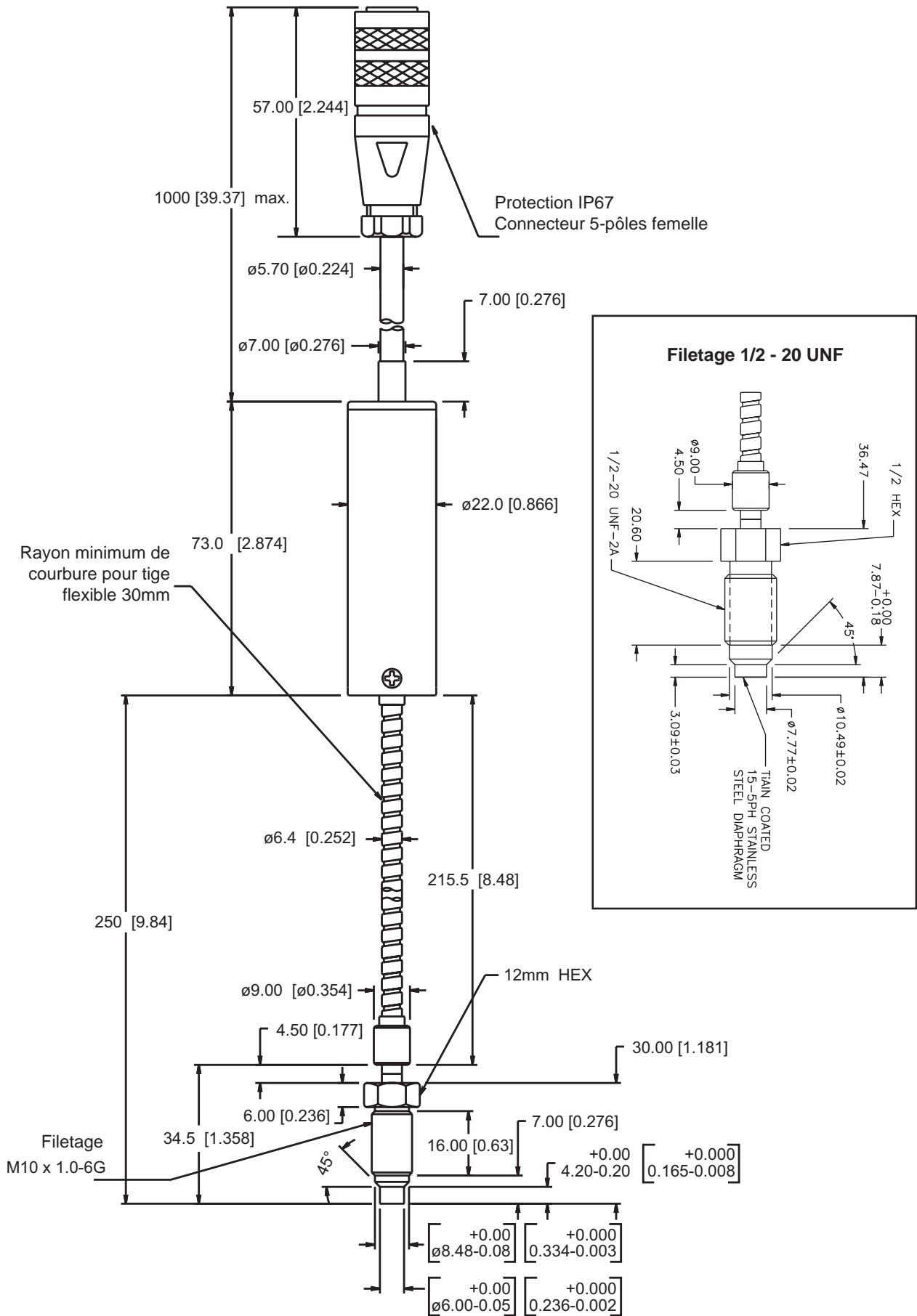
**SPECIFICATIONS TECHNIQUES
DE L'ELECTRONIQUE DISTANTE**

Signal de sortie	0...10V (opt. N) CAN OPEN DP404 (opt. D)
Signal d'entrée	1,4mV/V
Temps de réponse	500µsec. (opt. N) 4msec (opt. D)
Température maxi de l'amplificateur	70°C
Alimentation sortie numérique (opt. D)	12...40Vdc
Alimentation sortie analogique (opt. N)	15...30Vdc
Connecteur de sortie (opt. N)	7 pôles mâle
Connecteur de sortie (opt. D)	5 pôles mâle

FSO = Sortie pleine échelle

DIMENSIONS MECANQUES

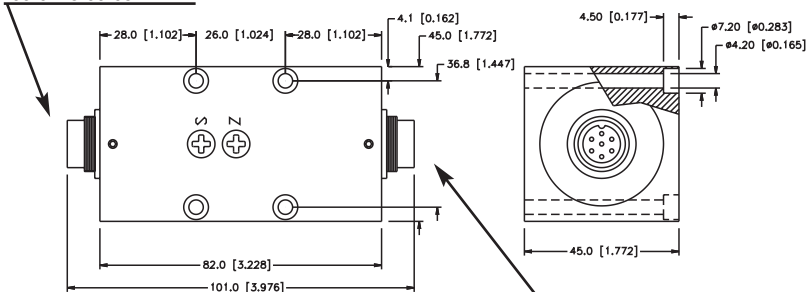
TRANSMETTEUR DE PRESSION



CONNEXIONS DE L'ELECTRONIQUE DISTANTE

NJ-N SORTIE 0-10V

Sortie connecteur
7 pôles mâle
09-0115-09-05

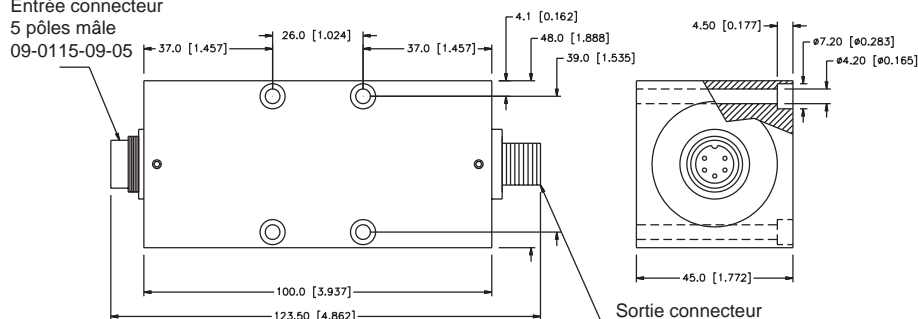


Entrée connecteur
5 pôles mâle
09-127-09-07

Broche Con.	Code couleurs Câble précâbl.	Connexion
1	Noir	SIGNAL -
2	Bleu	CALIBRAGE -
3	Orange	CALIBRAGE +
4	Blanc	ALIMENTAT. +
5	Vert	ALIMENTAT. -
6	Rouge	SIGNAL +
7	N.C.	N.C.

NJ-D SORTIE CANOPEN DP404

Entrée connecteur
5 pôles mâle
09-0115-09-05



Sortie connecteur
5 pôles mâle
M12 DIN EN50044

Broche Con.	Code couleurs Câble précâbl.	Connexion
1	Brun	N.C.
2	Blanc	ALIMENTAT. +
3	Bleu	ALIMENTAT. -
4	Noir	CAN H
5	Gris	CAN L

ACCESSOIRES

Connecteurs

Connecteur 7 broches femelle (IP40)
Connecteur 7 broches femelle 90° (IP40)
Connecteur 5 M12 broches femelle (IP65)

CON320
CON322
CON031

Cavi di estensione per uscita 0...10V

Connecteur 7 broches avec câble 3 mètre de longueur
Connecteur 7 broches avec câble 5 mètre de longueur
Connecteur 7 broches avec câble 8 mètre de longueur

PCAV151
PCAV152
PCAV153

Cavi di estensione per uscita CANopen

Connecteur 5 broches M12 avec câble 2 mètre de longueur
Connecteur 5 broches M12 avec câble 5 mètre de longueur
Connecteur 5 broches M12 avec câble 10 mètre de longueur
Autres longueurs

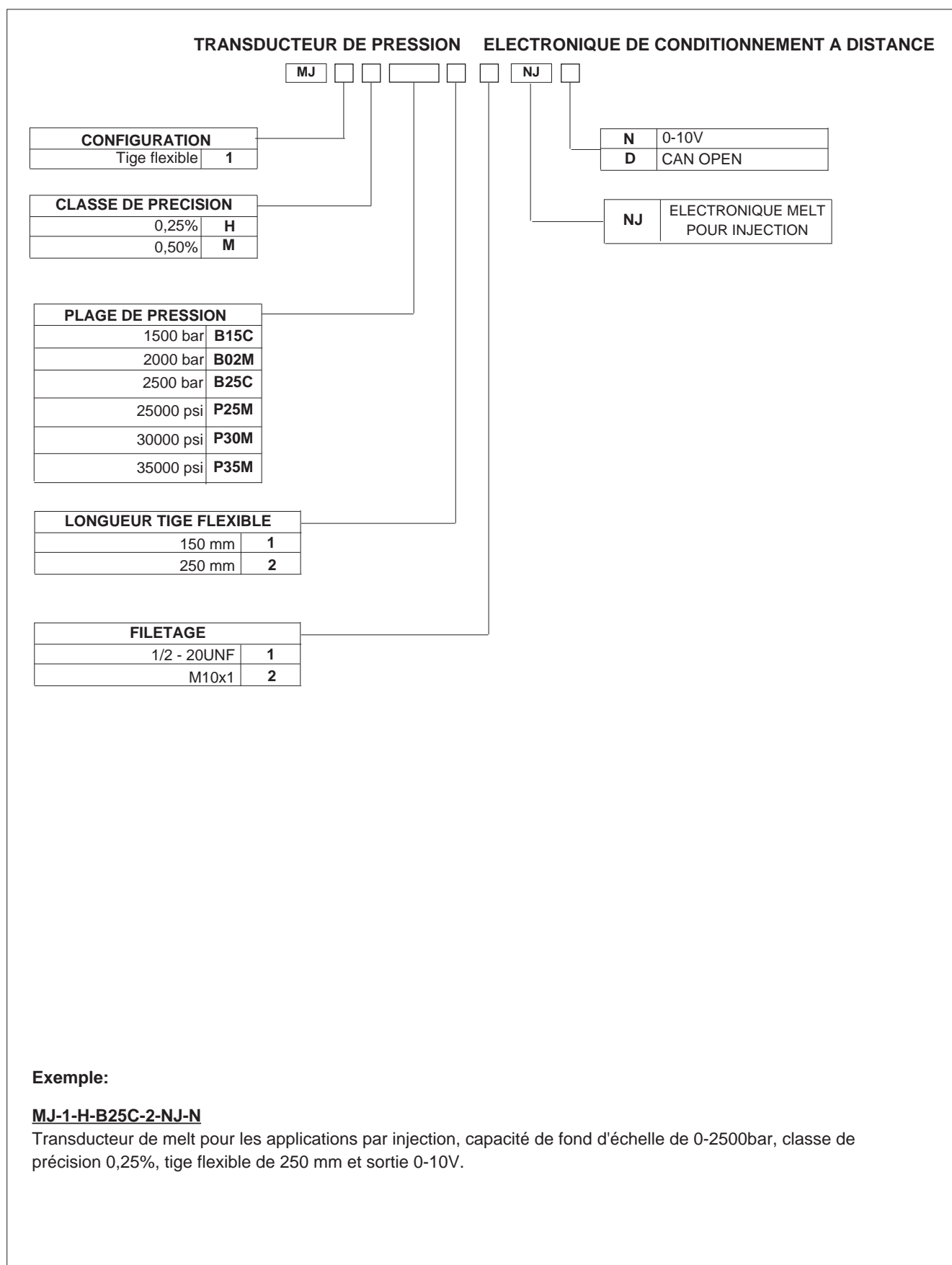
CAV011
CAV012
CAV013
en option

Accessoires

Bride de fixation
Borne de fixation
Tige de fermeture
Kit de nettoyage
Kit de foret

PKIT172
PKIT176
SC 10
CT 10
KF 10

REFERENCE DE COMMANDE



Exemple:

MJ-1-H-B25C-2-NJ-N

Transducteur de melt pour les applications par injection, capacité de fond d'échelle de 0-2500bar, classe de précision 0,25%, tige flexible de 250 mm et sortie 0-10V.

GEFRAN spa se réserve le droit d'apporter, à tout moment et sans préavis, des modifications esthétiques ou techniques à ses propres produits.

GEFRAN spa
 via Sebina, 74
 25050 PROVAGLIO D'ISEO (BS) - ITALIA
 tel. 0309888.1 - fax. 0309839063
 Internet: <http://www.gefran.com>
www.gefranonline.com

GEFRAN