



- **Barrières intégrées pour la PROTECTION MAIN (résolution 30 mm)**
- **Fonctions EDM et Blanking**
- **Configuration en cascade**
- **Profilé compact 35 x 40 mm**

SERIE SE4-PLUS HAND

Les barrières de sécurité **SAFEasy™**, réalisées selon les normes EN 61496-1 et IEC 61496-2, sont particulièrement indiquées pour la protection main des opérateurs exposés à ce type de risque.

Différents modèles sont disponibles en hauteurs standards de 150 à 1650 mm, résolution 30 mm et portée opérationnelle jusqu'à 15 m.

Chaque modèle dispose d'une ou plusieurs fonctions avancées : EDM, Blanking et Cascade.

Les barrières de sécurité peuvent vérifier l'intégrité des dispositifs de commutation externes grâce à la fonction EDM (External Device Monitoring).

La fonction Blanking permet de désactiver une partie de la zone de détection pendant le fonctionnement afin d'autoriser le passage de matériel ou la présence d'obstacle mécanique et sans provoquer d'arrêt machine.

Sélection possible du 'Blanking Fixe' ou 'Blanking Flottant'. La Configuration en Cascade permet de connecter deux ensembles barrières placés dans des zones différentes.

Des sélecteurs spécifiques, accessibles par une ouverture située sur la partie avant du récepteur et protégés par un couvercle ouvrable à l'aide d'un simple tournevis, garantissent une configuration rapide et sûr du dispositif.

Les dimensions compactes (35 x 40 mm), l'installation facile et les excellentes performances rendent les barrières **SAFEasy™** adaptées à toutes les applications exigeant que la sécurité des opérateurs en milieu industriel soit garantie.

Les caractéristiques offertes par les barrières de sécurité de la série SE4-PLUS-HAND sont :

- La fonction EDM : permet de vérifier l'état de fonctionnement des dispositifs de commutation finaux (relais de sécurité) évitant ainsi que des dysfonctionnements externes à la barrière n'en compromettent son bon fonctionnement.

- Blanking Fixe : permet à l'opérateur de désactiver un nombre identifié de faisceaux situés dans une position déterminée.

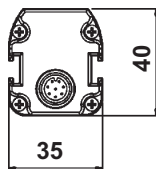
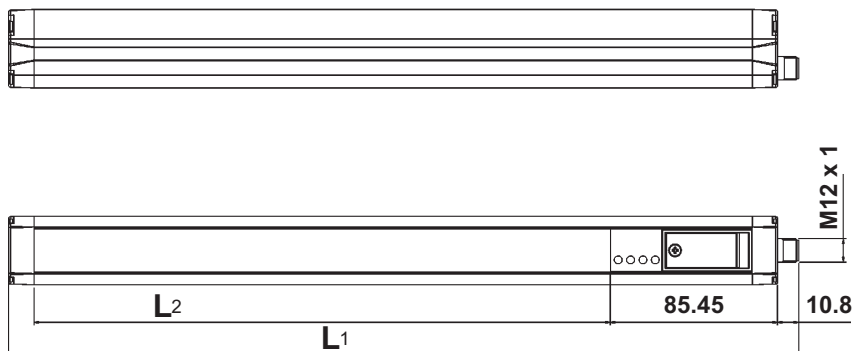
- Blanking Flottant : permet à l'opérateur de désactiver plusieurs faisceaux situés dans une position quelconque de la zone de détection.

- La Configuration en Cascade : permet de connecter deux ensembles barrières de sécurité selon un protocole 'Maître Esclave'.

et de réunir les informations de sécurité concernant les deux différentes parties de la machine à contrôler. La barrière « Maître » a une fonction Blanking et peut être utilisée seule sans barrière 'Esclave'.

La série SE4-PLUS HAND ne dispose pas de modèles avec la fonction d Muting.

DIMENSIONS



MODELE	L ₁	L ₂
SE4-xx-015-PP-y	256	147
SE4-xx-030-PP-y	403	294
SE4-xx-045-PP-y	550	441
SE4-xx-060-PP-y	697	588
SE4-xx-075-PP-y	844	735
SE4-xx-090-PP-y	991	882
SE4-xx-105-PP-y	1138	1029
SE4-xx-120-PP-y	1285	1176
SE4-xx-135-PP-y	1432	1323
SE4-xx-150-PP-y	1579	1470
SE4-xx-165-PP-y	1726	1617

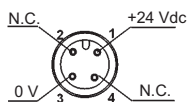
mm

SCHEMA DE CONNEXION

Modèle	Emetteur	Récepteur
EDM	M12 4 pôles	M12 8 pôles
EMD+Blanking	M12 4 pôles	M12 8 pôles
EDM+Cascade (Maître)*	M12 4 pôles +M12 5 pôles	M12 8 pôles +M12 5 pôles
EDM+Cascade (Esclave)	M12 5 pôles	M12 5 pôles
EDM+Cascade+Blanking (Maître)*	M12 4 pôles +M12 5 pôles	M12 8 pôles +M12 5 pôles

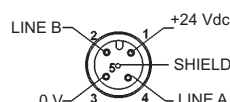
* Pour les modèles en configuration Cascade, un bouchon électrique à raccorder sur le connecteur M12-5pôles "Maître" est fourni pour faire fonctionner la barrière Maître sans la barrière Esclave.

CONNECTEUR M12 4 POLES



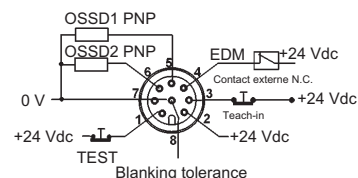
- 1 = marron = +24 Vdc
- 2 = blanc = N.C.
- 3 = bleu = 0 V
- 4 = noir = N.C.

CONNECTEUR M12 5 POLES



- 1 = marron = +24 Vdc
- 2 = blanc = LINE A
- 3 = bleu = 0 V
- 4 = noir = LINE B
- 5 = gris = SHIELD

CONNECTEUR M12 8 POLES



- 1 = blanc = TEST/START
- 2 = marron = +24 Vdc
- 3 = verte = TEACH-IN
- 4 = jaune = EDM
- 5 = gris = OSSD1
- 6 = rose = OSSD2
- 7 = bleu = 0 V
- 8 = rouge = BLANKING TOLERANCE

CARACTERISTIQUES TECHNIQUES

Tension d'alimentation :	24 Vdc ± 20% (SELV / PELV)
Consommation :	55 mA max. / 1,5 W (émetteur) 125 mA max. / 3,75 W (récepteur sans charge)
Emission :	LED infrarouge 880 nm
Nombre de faisceaux contrôlés :	voir tableau
Diamètre lentille optique :	18,4 mm
Résolution :	30 mm
Hauteur d'installation :	voir tableau 2
Portée Emetteur-Récepteur :	0,2 ... 15 m
Indicateur récepteur :	LED verte / rouge SAFE/ BREAK 2 LED jaune ALIGNMENT LED verte POWER ON
Indicateur émetteur :	LED clignotante jaune FAILURE LED verte POWER ON
Type de sortie :	2 PNP
Courant de sortie :	0,5 A max., protection court-circuit
Temps de réponse :	voir tableau 3
Fonctions sélectionnables :	voir selecteurs
Connexion récepteur :	voir schéma de connexion
Connexion émetteur :	voir schéma de connexion
Longueur de câble :	50 m max. (avec 50 nF de charge capacitive)
Catégorie de sécurité :	type 4
Protection électrique :	classe 1
Protection mécanique :	IP65
Materiau Boitier :	alluminium avec couvercle en PC Makrolon
Poids:	1.2 Kg max. / m de la hauteur totale
Température de fonctionnement :	-10 ... +55 °C
Température de stockage :	-25 ... +70 °C
Norme de référence :	EN 954-1, IEC 61496-1, IEC 61496-2



TABLEAU DE SELECTION

Modele	Rayons
SE4 hauteur 150	8
SE4 hauteur 300	16
SE4 hauteur 450	24
SE4 hauteur 600	32
SE4 hauteur 750	40
SE4 hauteur 900	48
SE4 hauteur 1050	56
SE4 hauteur 1200	64
SE4 hauteur 1350	72
SE4 hauteur 1500	80
SE4 hauteur 1650	88

Tableau 1 : NOMBRE RAYONS

Modele	mm
SE4 hauteur 150	180
SE4 hauteur 300	327
SE4 hauteur 450	474
SE4 hauteur 600	621
SE4 hauteur 750	768
SE4 hauteur 900	915
SE4 hauteur 1050	1062
SE4 hauteur 1200	1209
SE4 hauteur 1350	1356
SE4 hauteur 1500	1503
SE4 hauteur 1650	1650

Tableau 2 : HAUTEUR CONTROLEE

Modele	ms
SE4 hauteur 150	16
SE4 hauteur 300	20
SE4 hauteur 450	23
SE4 hauteur 600	25
SE4 hauteur 750	27
SE4 hauteur 900	30
SE4 hauteur 1050	32
SE4 hauteur 1200	35
SE4 hauteur 1350	38
SE4 hauteur 1500	40
SE4 hauteur 1650	43

Tableau 3 : TEMPS DE REPONSE

SELECTEURS

1 - Fonction Blanking Flottant : voir tableau ci-contre
 2 - Fonction Blanking Flottant : voir tableau ci-contre
 3 - EDM non actif (ON) / EDM actif (OFF)
 4 - Réarmement automatique (ON) / manuel (OFF)

DIP1	DIP2	FONCTION
ON	ON	Fonction Blanking Flottant activée
ON	OFF	Fonction Blanking Flottant activée, Blanking de 1 faisceau
OFF	ON	Fonction Blanking Flottant activée, Blanking de 2 faisceaux adjacents
OFF	OFF	Fonction Blanking Flottant activée, Blanking de 1,2 ou 3 faisceaux adjacents

MODALITES DE FONCTIONNEMENT

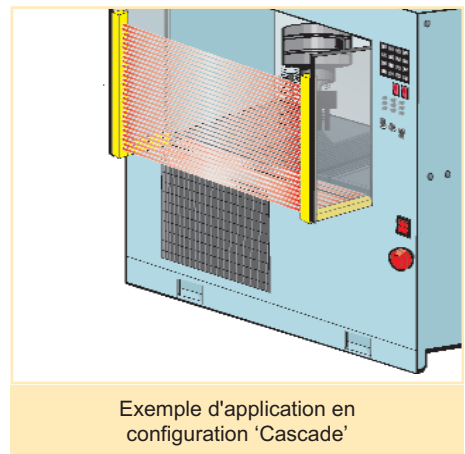
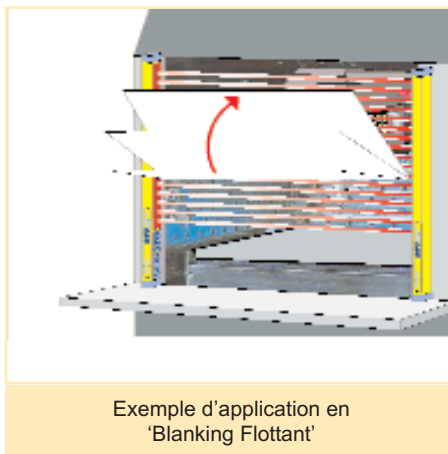
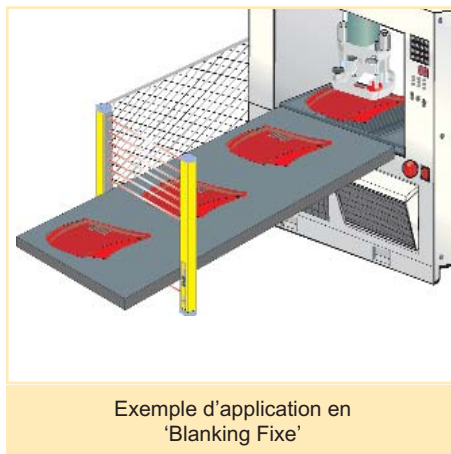


TABLEAU DE SELECTION ET INFORMATIONS COMMANDES

MODELE	DESCRIPTION	FONCTION	N° COMM.
SE4-30-015-PP-E	barrière de sécurité de Type 4	EDM	957201890
SE4-30-030-PP-E	barrière de sécurité de Type 4	EDM	957201900
SE4-30-045-PP-E	barrière de sécurité de Type 4	EDM	957201910
SE4-30-060-PP-E	barrière de sécurité de Type 4	EDM	957201920
SE4-30-075-PP-E	barrière de sécurité de Type 4	EDM	957201930
SE4-30-090-PP-E	barrière de sécurité de Type 4	EDM	957201940
SE4-30-105-PP-E	barrière de sécurité de Type 4	EDM	957201950
SE4-30-120-PP-E	barrière de sécurité de Type 4	EDM	957201960
SE4-30-135-PP-E	barrière de sécurité de Type 4	EDM	957201970
SE4-30-150-PP-E	barrière de sécurité de Type 4	EDM	957201980
SE4-30-165-PP-E	barrière de sécurité de Type 4	EDM	957201990
SE4-30-015-PP-B	barrière de sécurité de Type 4	EDM, Blanking	957202080
SE4-30-030-PP-B	barrière de sécurité de Type 4	EDM, Blanking	957202090
SE4-30-045-PP-B	barrière de sécurité de Type 4	EDM, Blanking	957202100
SE4-30-060-PP-B	barrière de sécurité de Type 4	EDM, Blanking	957202110
SE4-30-075-PP-B	barrière de sécurité de Type 4	EDM, Blanking	957202120
SE4-30-090-PP-B	barrière de sécurité de Type 4	EDM, Blanking	957202130
SE4-30-105-PP-B	barrière de sécurité de Type 4	EDM, Blanking	957202140
SE4-30-120-PP-B	barrière de sécurité de Type 4	EDM, Blanking	957202150
SE4-30-135-PP-B	barrière de sécurité de Type 4	EDM, Blanking	957202160
SE4-30-150-PP-B	barrière de sécurité de Type 4	EDM, Blanking	957202170
SE4-30-165-PP-B	barrière de sécurité de Type 4	EDM, Blanking	957202180
SE4-30-015-PP-M	barrière de sécurité de Type 4	EDM, Maître	957202280
SE4-30-030-PP-M	barrière de sécurité de Type 4	EDM, Maître	957202290
SE4-30-045-PP-M	barrière de sécurité de Type 4	EDM, Maître	957202300
SE4-30-060-PP-M	barrière de sécurité de Type 4	EDM, Maître	957202310
SE4-30-075-PP-M	barrière de sécurité de Type 4	EDM, Maître	957202320
SE4-30-090-PP-M	barrière de sécurité de Type 4	EDM, Maître	957202330
SE4-30-105-PP-M	barrière de sécurité de Type 4	EDM, Maître	957202340
SE4-30-120-PP-M	barrière de sécurité de Type 4	EDM, Maître	957202350
SE4-30-135-PP-M	barrière de sécurité de Type 4	EDM, Maître	957202360
SE4-30-150-PP-M	barrière de sécurité de Type 4	EDM, Maître	957202370
SE4-30-165-PP-M	barrière de sécurité de Type 4	EDM, Maître	957202380
SE4-30-015-PP-N	barrière de sécurité de Type 4	EDM, Maître Blanking	957202480
SE4-30-030-PP-N	barrière de sécurité de Type 4	EDM, Maître Blanking	957202490
SE4-30-045-PP-N	barrière de sécurité de Type 4	EDM, Maître Blanking	957202500
SE4-30-060-PP-N	barrière de sécurité de Type 4	EDM, Maître Blanking	957202510
SE4-30-075-PP-N	barrière de sécurité de Type 4	EDM, Maître Blanking	957202520
SE4-30-090-PP-N	barrière de sécurité de Type 4	EDM, Maître Blanking	957202530
SE4-30-105-PP-N	barrière de sécurité de Type 4	EDM, Maître Blanking	957202540
SE4-30-120-PP-N	barrière de sécurité de Type 4	EDM, Maître Blanking	957202550
SE4-30-135-PP-N	barrière de sécurité de Type 4	EDM, Maître Blanking	957202560
SE4-30-150-PP-N	barrière de sécurité de Type 4	EDM, Maître Blanking	957202570
SE4-30-165-PP-N	barrière de sécurité de Type 4	EDM, Maître Blanking	957202580
SE4-30-015-PP-S	barrière de sécurité de Type 4	Esclave	957202680
SE4-30-030-PP-S	barrière de sécurité de Type 4	Esclave	957202690
SE4-30-045-PP-S	barrière de sécurité de Type 4	Esclave	957202700
SE4-30-060-PP-S	barrière de sécurité de Type 4	Esclave	957202710
SE4-30-075-PP-S	barrière de sécurité de Type 4	Esclave	957202720
SE4-30-090-PP-S	barrière de sécurité de Type 4	Esclave	957202730
SE4-30-105-PP-S	barrière de sécurité de Type 4	Esclave	957202740
SE4-30-120-PP-S	barrière de sécurité de Type 4	Esclave	957202750
SE4-30-135-PP-S	barrière de sécurité de Type 4	Esclave	957202760
SE4-30-150-PP-S	barrière de sécurité de Type 4	Esclave	957202770
SE4-30-165-PP-S	barrière de sécurité de Type 4	Esclave	957202780

TABLEAU DE SELECTION DES ACCESSOIRES ET INFORMATIONS COMMANDES

MODELE	DESCRIPTION	N° COMM.
CV-A1-23-B-005-2F	connecteur M12 - 5 pôles axial avec câble 0,5 m blindé	95ACC2440
CV-A1-23-B-01-2F	connecteur M12 - 5 pôles axial avec câble 1 m blindé	95ACC2450
SE-C	bouchon connecteur M12 - 5 pôles <i>(livré avec le produit)</i>	95ACC2460

Voir également **Accessoire pour la Sécurité**

Nota : Tous les accessoires doivent être commandés séparément.

Distribué par :



- COMPOSANTS D'AUTOMATISME
- SYSTEMES D'AUTOMATISME
- CONSTITUANTS ELECTROTECHNIQUES
- MESURE ET CONTROLE
- SECURITE MACHINE

8, Avenue de la Malle - ZI Les Coïdes
51370 SAINT BRICE COURCELLES
Tél. : 03.26.04.20.21 - Fax : 03.26.04.28.20
Email : info@audin.fr - Web : <http://www.audin.fr>

DATASENSOR SpA s'engage à améliorer et à renouveler ses produits en permanence; c'est pourquoi les données techniques et le contenu de ce catalogue sont soumis à des modifications sans préavis. En ce qui concerne l'installation et l'utilisation, DATASENSOR SpA ne peut garantir que l'exactitude des données indiquées dans le manuel d'instructions qui accompagne les produits.