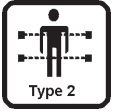


UNITES CENTRALES DE CONTROLE DE TYPE 2


OBSOLÈTE


- *Contrôle de 1 ou 2 paires de cellules photoélectriques émetteur-récepteur*
- *Autodiagnostic complet en phase de démarrage et de test*
- *Activation et Remise en marche*
- *Double sortie à relais de sécurité*

SERIE SB-BWS-T2

Les unités centrales de la série **SB-BWS-T2** contrôlent des systèmes de sécurité de catégorie 2 et peuvent être connectées à une ou deux paires de cellules photoélectriques émetteur-récepteur, disponibles au format tubulaire M18 plastique modèle S5-F/G-ST2 ou métallique modèle S10-F/G-ST2 pour des distances maximales de 8 m ou au format rectangulaire modèle S30-F/G-ST2 jusqu'à 50 m.



Toute interruption du rayon d'une paire de cellules photoélectriques cause l'ouverture des contacts des deux relais de sortie de l'unité centrale et donc le verrouillage de sécurité de la machine contrôlée.

Aussi bien l'activation que la Remise en marche des sorties de l'unité centrale se font en fermant le contact '*Démarrage*', tandis que les contacts '*Test1*' et '*Test2*' permettent de contrôler le fonctionnement du système sans devoir couper physiquement le rayon lumineux.

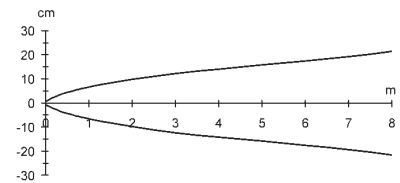
L'état opérationnel de l'unité centrale est indiqué par trois LED : verte '*Libre*' avec rayons libres, jaune '*Test*' lors de l'autodiagnostic, rouge '*Alarme*' avec un ou plusieurs rayons coupés.



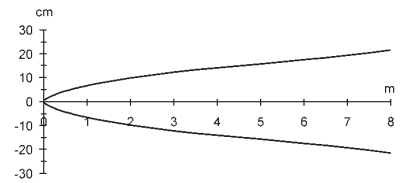
CARACTERISTIQUES TECHNIQUES

Tension d'alimentation :	24 Vcc \pm 10%, protection inversion polarité
Consommation :	180 mA maxi
Entrée pour cellules photoélectriques :	1 ou 2 paires de photoélectriques de sécurité émetteur-récepteur (série S5-F/G-ST2, S10-F/G-ST2, S30-F/G-ST2)
Distance opérationnelle :	0 ... 8 m avec S5-F/G-ST2 ou S10-F/G-ST2, 0 ... 50 m avec S30-F/G-ST2
Entrées :	Start - NA avec temps de fermeture >30ms, Test1 - NC avec temps d'ouverture >30ms, Test2 - NC avec temps d'ouverture >30ms
Indicateurs :	LED verte LIBRE (rayons libres) LED jaune TEST (autodiagnostic) LED rouge ALARME (rayons coupés)
Type de sortie :	2 relais de sécurité avec contact NA
Courant de sortie :	4 A maxi (250 Vca)
Temps de réponse :	20 ms maxi
Temps d'autodiagnostic (DEMARRAGE) :	165 ms + temps de fermeture contact
Fonctions auxiliaires :	Test, démarrage
Connexion :	bornier avec 30 contacts à vis
Montages :	rail DIN, ou 2 rainures pour vis M4
Catégorie de sécurité :	type 2
Protection électrique :	classe 2
Protection mécanique :	IP20
Matériau boîtier :	plastique
Poids :	510 g maxi
Température de fonctionnement :	0 ... +50 °C
Température de stockage :	-10 ... +60 °C
Norme de référence :	EN 954-1, IEC 61496-1, IEC 61496-2
Certifications :	 

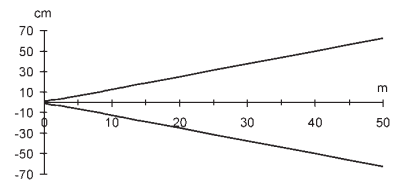
DIAGRAMMES DE DETECTION AVEC CELLULES PHOTO-ELECTRIQUES SERIE Sx-F/G-ST



S5-F/G-ST2



S10-F/G-ST2

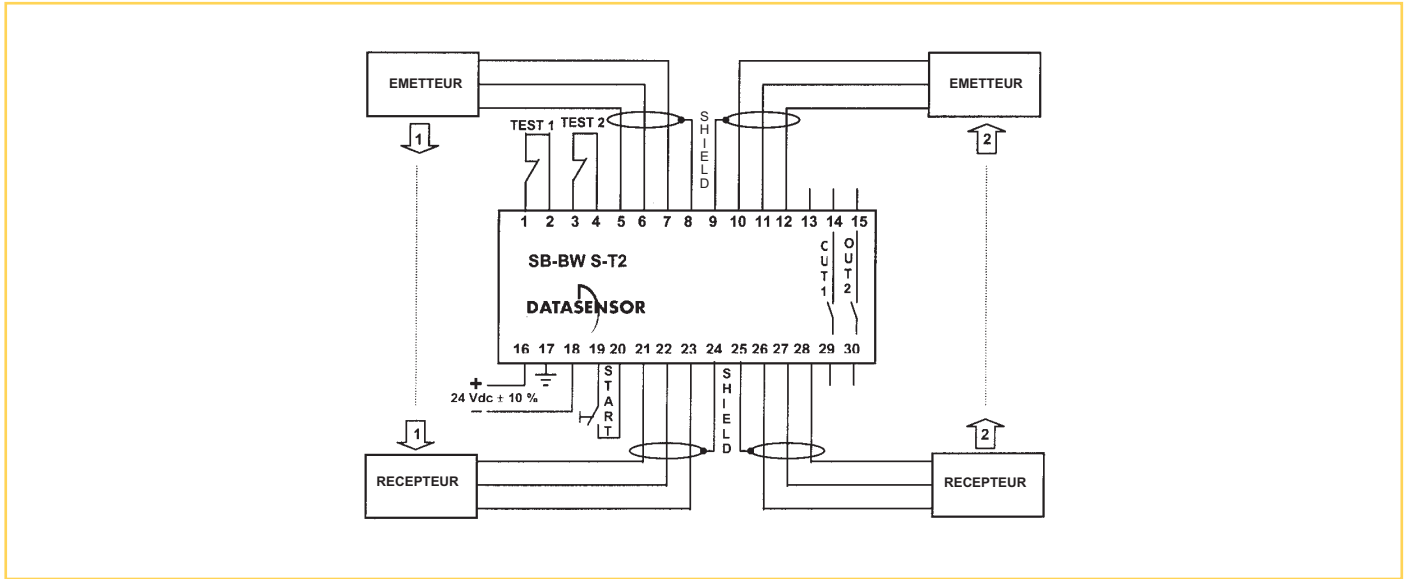


S30-F/G-ST2

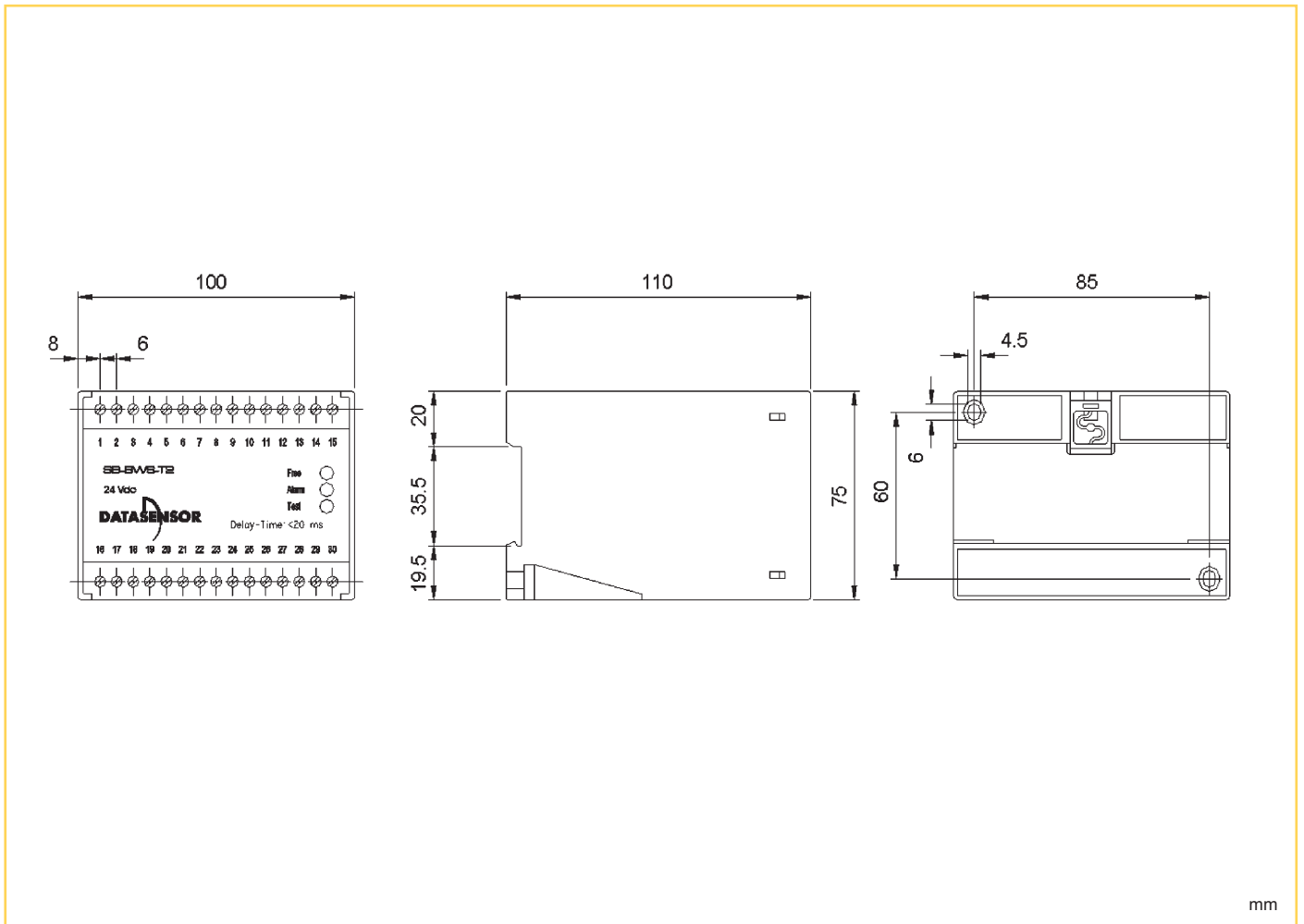
Angle effectif d'ouverture (EAA)

Pour plus d'informations voir cellules photo-électriques de sécurité série Sx-F/G-ST

SCHEMA DE BRANCHEMENT



DIMENSIONS



mm



MODELES

MODELE	DESCRIPTION	N° DE COMMANDE
SB-BWS-T2	unité centrale pour la sécurité de catégorie 2	G6211110

ACCESSOIRES

MODELE	DESCRIPTION	N° DE COMMANDE
SE-DM 150	miroir de déviation rayon	95ACC1900

*Voir également cellules photo-électriques de sécurité série **Sx-F/G-ST***

Distribué par :

AUDIN

Composants & systèmes d'automatisme
7 bis rue de Tinquieux - 51100 Reims - France
Tel. +33(0)326042021 • Fax +33(0)326042820
<http://www.audin.fr> • e-mail info@audin.fr

DATASENSOR SpA s'engage à améliorer et à renouveler ses produits en permanence; c'est pourquoi les données techniques et le contenu de ce catalogue sont soumis à des modifications sans préavis. En ce qui concerne l'installation et l'utilisation, DATASENSOR SpA ne peut garantir que l'exactitude des données indiquées dans le manuel d'instructions qui accompagne les produits.

Imprimé en Italie en Juillet 2005
Rev. 03

DISPOSITIFS POUR LA SECURITE