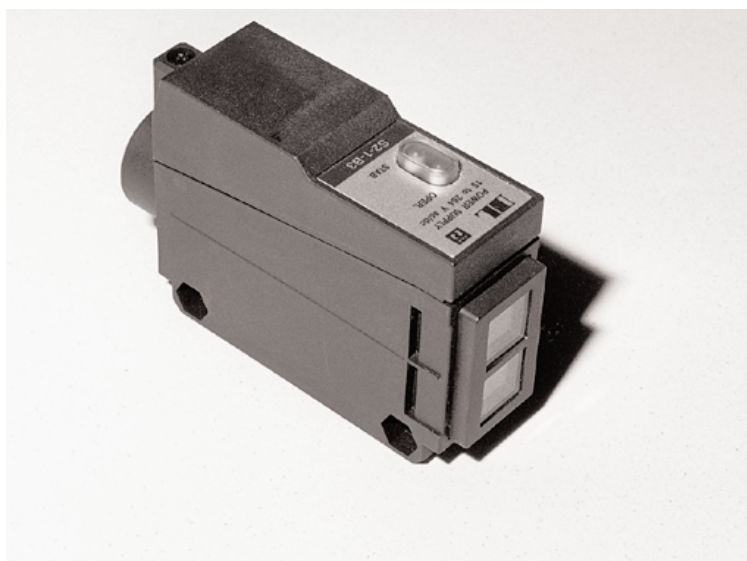


## DETECTEURS MULTIFONCTION



- Réglage de sensibilité et LED de stabilité
- Alimentation multitension avec sortie à relais
- Alimentation en continu avec sorties NPN et PNP
- Versions avec 5 fonctions de temporisation

## SERIE S2

Les détecteurs photo-électriques de la série **S2** sont réalisés dans de robustes boîtiers en plastique spécialement conçus pour protéger totalement le panneau de commande et les bornes de connexion.

Tous les modèles sont disponibles dans les versions multitension avec sortie à relais, ou avec alimentation en continu et double sortie NPN et PNP, en mesure d'exécuter les différentes fonctions de détection à 1 ou 2 m, de relais à 5 m, polarisé à 3 m et de émetteur-récepteur à 10 ou 50 m.

La LED rouge de sortie et la LED verte de stabilité sont visibles via le couvercle-hublot à fermeture hermétique IP66, qui protège également le bornier et les commandes, parmi lesquelles le potentiomètre de réglage de la sensibilité et le sélecteur du mode opérationnel sombre/clair.

Les versions avec temporisation de la sortie comportent également un potentiomètre pour le réglage du temps jusqu'à 16 s. ainsi qu'un sélecteur qui permet de définir 5 fonctions de temporisation différentes.

**DATASENSOR**

**MIDI**

**1.30**

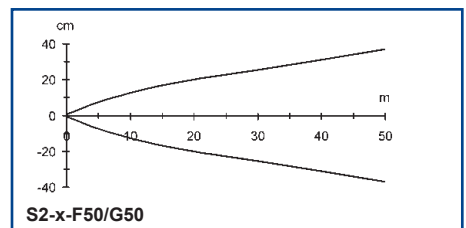
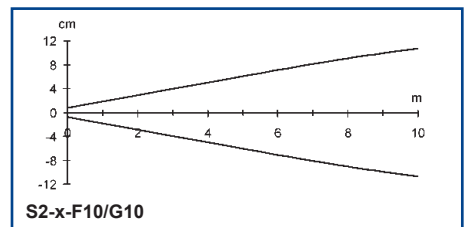
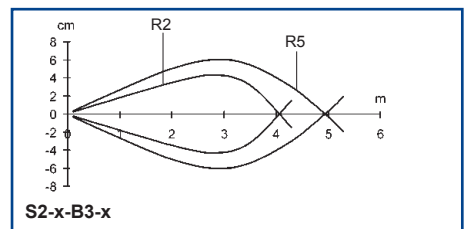
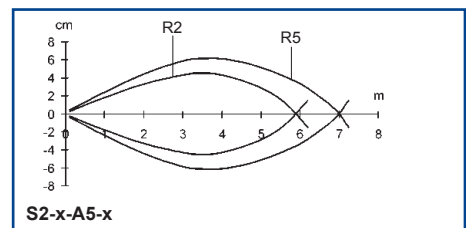
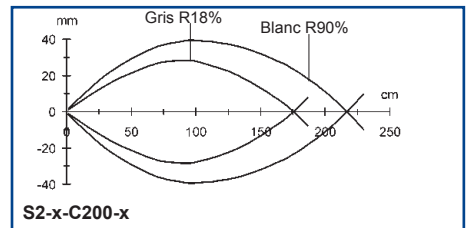
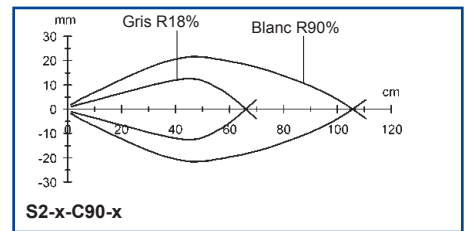
## CARACTERISTIQUES TECHNIQUES

<b>Tension d'alimentation :</b>	10 ... 30 Vcc, protection inversion polarité
	15 ... 264 Vca/Vcc
<b>Consommation :</b>	30 mA maxi. (vers. c.c.)
	3 VA maxi. (vers. c.a.)
<b>Emission :</b>	LED infrarouge 880 nm
	LED rouge 660 nm (vers. B)
<b>Distance opérationnelle proximité :</b>	1 ... 90 cm (vers. C90)
	1 ... 200 cm (vers. C200)
<b>Distance opérationnelle reflex :</b>	0,1 ... 5 m (sur R2)
<b>Distance opérationnelle barr. polarisée :</b>	0,15 ... 3 m (sur R2)
<b>Distance opérationnelle émetteur/récepteur :</b>	0 ... 10 m (vers. G10/F10)
	0 ... 50 m (vers. G50/F50)
<b>Configuration :</b>	potentiomètre de sensibilité
<b>Indicateurs :</b>	LED rouge SORTIE
	LED verte STABILITE
<b>Type de sortie :</b>	NPN et PNP, collecteur ouvert (vers. c.c.) ou relais 1 contact NO (vers. c.a.)
<b>Tension de saturation :</b>	1 V maxi. (vers. NPN)
	2 V maxi. (vers. PNP)
<b>Courant de sortie :</b>	100 mA maxi., protection court-circuit
	relais 1 A (250 Vca), charge résistive
<b>Temps de réponse :</b>	1 ms maxi. (vers. c.c.)
	20 ms maxi. (vers. c.a.)
<b>Fréquence de commutation :</b>	500 Hz maxi. (vers. c.c.)
	25 Hz maxi. (vers. c.a.)
<b>Fonction temporisation :</b>	normal, ON-delay, OFF-delay, ON/OFF-delay, one-shot réglables de 0,6 à 16 sec.
<b>Mode opérationnel :</b>	sombre/clair sélectionnable
<b>Connexion :</b>	bornier avec quatre bornes à vis presse-câble avec Ø de 8 à 10 mm
<b>Protection électrique :</b>	classe 1 (vers. c.a.)
	classe 2 (vers. c.c.)
<b>Protection mécanique :</b>	IP66
<b>Matériau boîtier :</b>	plastique PBT
<b>Matériau lentilles :</b>	plastique PMMA
<b>Poids :</b>	100 g maxi.
<b>Température de fonctionnement :</b>	-25 ... +55°C
<b>Température de stockage :</b>	-25 ... +70°C
<b>Norme de référence :</b>	EN 60947-5-2
<b>Certifications :</b>	CE

Les données de distance opérationnelle indiquent la distance de détection avec gain 2.

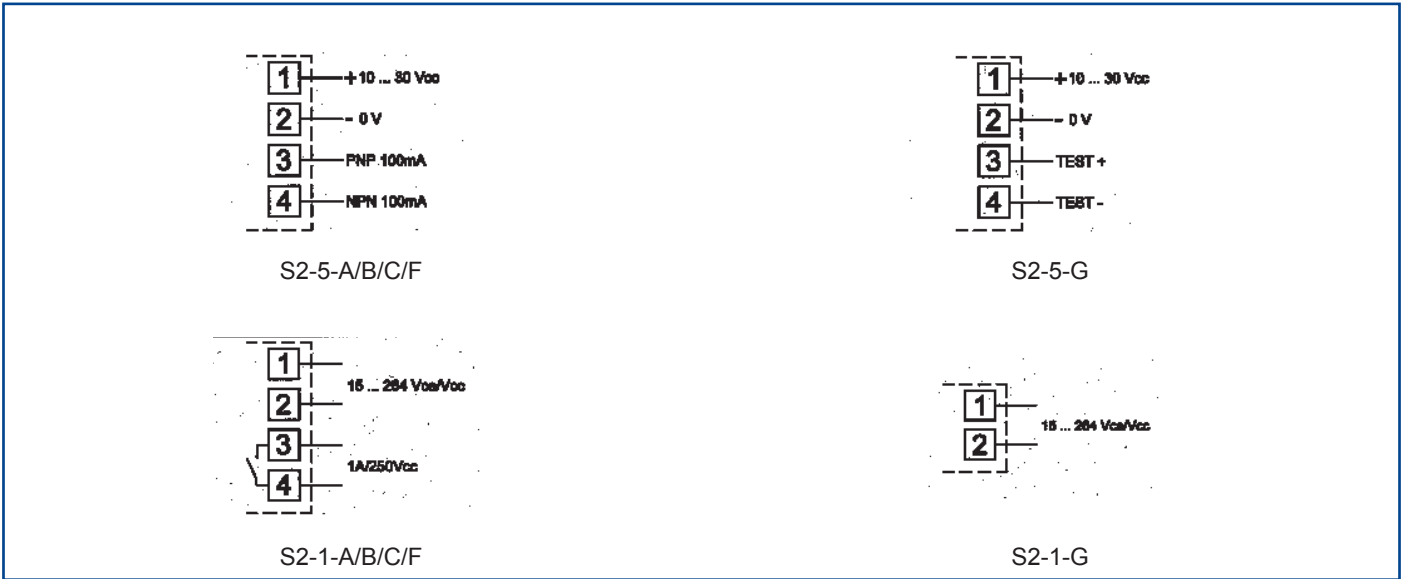


## DIAGRAMMES DE DETECTION

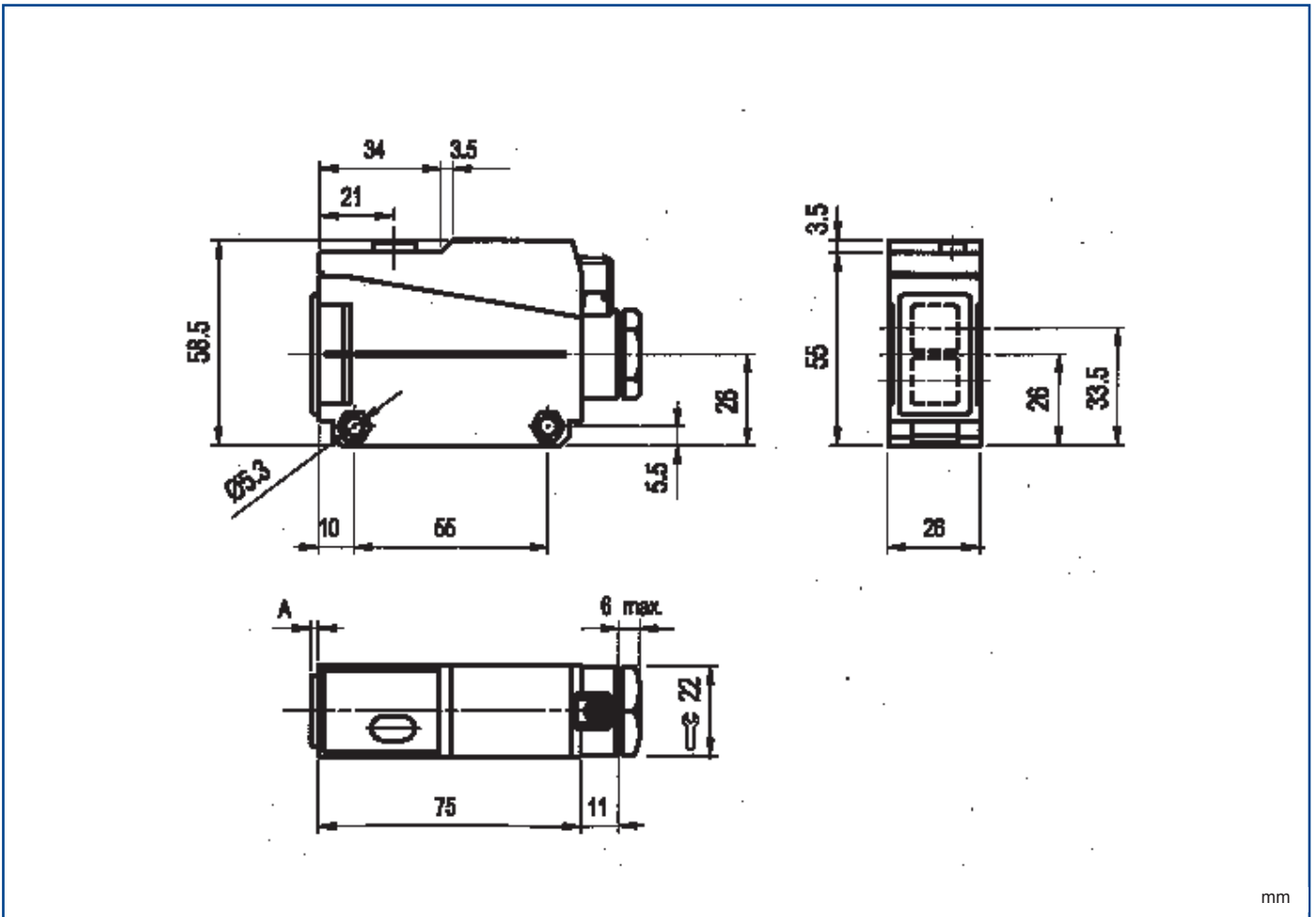


Les diagrammes de détection indiquent la distance opérationnelle typique avec gain 1.

## SCHEMA DE BRANCHEMENT



## DIMENSIONS



mm

## MODELES

### VERSIONS AVEC ALIMENTATION 15 ... 264 Vca/Vcc

MODELE FONCTION	CONNEXION	SORTIE	N° DE COMMANDE
S2-1-C90	proximité	relais	J950530390
S2-1-C90T	proximité	relais temporisé	J950535390
S2-1-C200	proximité	relais	J950530393
S2-1-C200T	proximité	relais temporisé	J950535393
S2-1-A5	reflex	relais	J950330390
S2-1-A5T	reflex	relais temporisé	J950335390
S2-1-B3	barr. polarisée	relais	J950320390
S2-1-B3T	barr. polarisée	relais temporisé	J950325390
S2-1-F10	récepteur	relais	J950200390
S2-1-F10T	récepteur	relais temporisé	J950205390
S2-1-F50	récepteur	relais	J950200394
S2-1-F50T	récepteur	relais temporisée	J950205394
S2-1-G10	émetteur	-	J950139990
S2-1-G50	émetteur	-	J950139995

### VERSIONS AVEC ALIMENTATION 10 ... 30 Vcc

MODELE	FONCTION	SORTIE	N° DE COMMANDE
S2-5-C90	proximité	NPN/PNP	J950530000
S2-5-C90T	proximité	NPN/PNP temporisée	J950535000
S2-5-C200	proximité	NPN/PNP	J950530003
S2-5-C200T	proximité	NPN/PNP temporisée	J950535003
S2-5-A5	reflex	NPN/PNP	J950330000
S2-5-A5T	reflex	NPN/PNP temporisé	J950335000
S2-5-B3	barr. polarisée	NPN/PNP	J950320000
S2-5-B3T	barr. polarisée	NPN/PNP temporisée	J950325000
S2-5-F10	récepteur	NPN/PNP	J950200000
S2-5-F10T	récepteur	NPN/PNP temporisé	J950205000
S2-5-F50	récepteur	NPN/PNP	J950200004
S2-5-F50T	récepteur	NPN/PNP temporisé	J950205004
S2-5-G10	émetteur	-	J950139900
S2-5-G50	émetteur	-	J950139905

## ACCESSOIRES

MODELE	DESCRIPTION	N° DE COMMANDE
ST-511	1 pc equerre de fixation	95ACC1310
S2-SLIT	diaphragme 3x10 mm	J8205000

Voir également **Accessoires pour détecteurs**