

Les produits industriels PowerScan®

bénéficient d'une grande reconnaissance du marché

Une confiance et une présence sur le marché, preuve d'un leadership reconnu

L'expertise de Datalogic et sa position de leader mondial des lecteurs à main sont sans équivalent dans le secteur industriel. Sur un marché où l'innovation est la clé du succès, les produits Datalogic offrent des fonctionnalités exclusives et brevetées, garantissant un positionnement et un produit uniques sur le marché.

La solution idéale pour les nouveaux marchés et les projets à grande échelle

Le marché de l'industrie connaît une hausse de 5% minimum par an, se traduisant par de nouvelles installations et, par conséquent, par de nouvelles opportunités. La gamme de scanners PowerScan est tellement complète et compétitive qu'elle représente la solution idéale dans le cadre de projets à grande échelle et nécessitant la mise en place de réseaux sans-fil.

Une véritable success story, avec un parc impressionnant de scanners installés offrant de nombreuses opportunités d'extension

Le parc de scanners industriels Datalogic Scanning installés étant déjà très impressionnant, cette gamme offre de nombreuses réelles possibilités de remplacement et / ou d'extension des installations actuelles.

Une solution adaptée à chacun - Les produits de la gamme PowerScan possèdent des arguments et des caractéristiques qui sauront convaincre tous les décideurs :

- **Utilisateurs** : facilité d'utilisation, efficacité et ergonomie, indispensable dans le cadre d'utilisations intensives et prolongées.
- **Directeurs des Systèmes d'Information et Directeurs Informatiques** : facilité d'installation, performance et compatibilité avec le système existant.
- **Direction Générale** : garantie constructeur et assistance technique de qualité pour un Coût Total de Possession réduit.
- **Solution Providers** : le produit idéal pour compléter vos offres et solutions.



FRANÇAIS



Série PowerScan 8000

Une création parfaite : le PowerScan, inspiré par le Dragon™ - l'association des deux meilleurs scanners industriels du marché

Autrefois concurrents, désormais réunis au sein d'une même gamme, les produits PowerScan, Dragon et Lynx™ sont des produits ayant évolué au fil du temps et connaissant une forte pénétration sur les secteurs industriels. Ces trois produits ont bâti leur réputation, gagné le respect de leurs utilisateurs et fait preuve, au travers des années, de grandes performances, même dans les environnements industriels, souvent très difficiles et exigeants.

La gamme de lecteurs de code-barres industriels PowerScan 8000 exploite et associe le meilleur des scanners PowerScan, Dragon et Lynx dans le

but d'offrir des lecteurs « hybrides », véritable révolution au sein de la gamme PowerScan.

Avec la gamme PowerScan 8000, sont ainsi combinées la performance et l'ergonomie du Dragon et la robustesse du PowerScan dans le but d'en faire le scanner de référence dans l'industrie, unique et sans aucun équivalent sur le marché.

La technologie des lecteurs PowerScan 8300 est compatible à 100% avec les scanners Dragon, d'un point de vue logiciel et matériel, permettant une continuité avec les installations exigeantes.



PowerScan

**Scanners à main
laser D8300 / M8300**

- Optique Standard ou Auto-Range
- Modèles filaires (D8300) et sans-fil (M8300) disponibles
- Écran et clavier 3 touches en option sur modèles sans-fil
- Datalogic STAR Cordless System™ pour les communications radio Narrow Band
- 3 Spots Verts (3GL™) pour une confirmation de bonne lecture



PowerScan

**Scanners à main
2D Méga-Pixel D8500**

- Lecture omnidirectionnelle
- Supporte les codes les plus utilisés : 1D, 2D, Stacked et Postal Codes
- Optique Standard, Haute Densité et Wide Angle (Image A4 à 25 cm)
- Portée de lecture du contact jusqu'à 30 cm
- Système de visée « 5 points »
- Interface scanner / utilisateur : beep et feedback 3GL™



FRANÇAIS



FRANÇAIS

La synergie du design et de la performance

Testé pour faire face aux conditions réelles d'utilisation

Conçus et fabriqués pour résister aux environnements les plus exigeants et difficiles, les lecteurs PowerScan 8000 offrent une performance durable et une fiabilité exceptionnelle. Durcis et robustes, ils ont été développés et testés pour supporter jusqu'à 50 chutes de 2 mètres sur béton, ainsi que des centaines de chutes d'1 mètre, sans qu'il y ait d'impact sur la performance ou la précision de la lecture.

La coque durcie en thermoplastique est protégée par du caoutchouc sur les points de contact les plus sollicités en cas de chute, protégeant ainsi le cœur du scanner. Tous les composants internes sont emballés et protégés par un revêtement en caoutchouc, réduisant ainsi les effets et conséquences de chocs qui n'auraient pu être évités.



Test de la gâchette : 10 millions de pressions



Test de vibrations : 10 heures de chocs et vibrations sur une surface métallique



3 Spots Verts (3GL™)
de «bonne lecture»

AUDIN - 8, avenue de la malle - 51370 Saint Brice Courcelles

Tel : 03.26.04.20.21 - Fax : 03.26.04.28.20

Web : <http://www.audin.fr> - Email : info@audin.fr

Afin de garantir à l'acheteur la pérennité de son investissement, les lecteurs PowerScan 8000 disposent des meilleurs indices de protection du marché. Parfaitement protégés de la poussière et de l'eau, ils garantissent que les composants internes nécessaires au bon fonctionnement du scanner restent propres et secs, même dans les conditions les plus difficiles.

En offrant une performance de lecture optimale dans un large éventail de températures, les lecteurs PowerScan 8000 garantissent une productivité sans faille, ce qui explique qu'ils représentent la solution idéale en extérieur ou en intérieur (ex : congélateurs, réfrigérateurs).



Test de la pénétration des poussières et particules : équivalent à 5 - 7 ans en environnement industriel



FRANÇAIS



Des solutions industrielles pour ...

Des applications 1D

Optique Standard

- Fabrication / Atelier
 - Suivi de Production
 - Sous-Assemblage
 - Traçabilité des Composants
 - Contrôle Qualité
 - Analyse Temps et Coûts
 - Contrôle des Inventaires
- Transport & Logistique
 - Expédition / Réception
 - Tri en Entrepôt
 - Lecture en Fin de Convoyeur / Ligne de Production
 - Sauvegarde des Systèmes de Tri
 - Contrôle des colis / Bagages

Optique Auto-Range

- Gestion d'Entrepôt / Centre de Distribution
 - Inventaires
 - Préparation de Commandes
 - Expédition et Réception
 - Transbordement
 - Chariot Élévateur



3 Spots Verts (3GL™)
de « bonne lecture »

AUDIN - 8, avenue de la malle - 51370 Saint Brice Courcelles
Tel : 03.26.04.20.21 - Fax : 03.26.04.28.20
Web : <http://www.audin.fr> - Email : info@audin.fr

PowerScan®

...et des applications 2D

Optique Standard

Adaptée à tous les types d'applications. Peut être utilisée pour la lecture de codes 2D ainsi que pour la lecture omnidirectionnelle de codes-barres linéaires.

- Fabrication
- Transport et Logistique – Entreposage et Tri
- Santé
- Bureautique / Gestion de Documents

Optique Haute Résolution

- Fabrication
 - Électronique
 - Pharmacie
 - Cosmétique
- Santé
 - Tests en laboratoire (test tube)
 - Médicament à « prise unique »

Optique Wide Angle

- Transport & Logistique
 - Entreposage et Tri
 - Documents d'Expédition et de Réception
 - Capture d'Images
- Bureautique / Gestion de documents
 - Codes Larges / Longs
 - Capture d'Images



PowerScan®



Modèle Standard – Résolution Maximale
Codes Linéaires : 4 mil, Codes 2D : 6.6 mil



Modèle Haute Résolution
Résolution Maximale
Codes Linéaires : 2 mil, Codes 2D : 4 mil



Modèle Wide Angle
Codes Standard et Basse Résolution
Capture une image de 29 x 21 cm (format A4)

FRANÇAIS



FRANÇAIS



Caractéristiques et avantages du PowerScan 8000

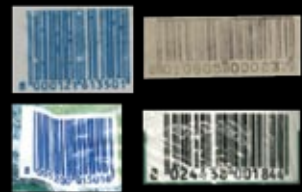
Une grande robustesse pour les applications industrielles

- Fiabilité ayant fait ses preuves, pour un coût total de possession réduit
- Résistance aux chutes à répétition, aux chocs importants et aux vibrations fréquentes
- Surmoulage en caoutchouc pour protéger le scanner des chocs et des mauvais traitements, et éviter qu'il ne glisse et chute du poste de travail
- Solution idéale pour une utilisation en extérieur et en intérieur dans des conditions difficiles (ex : congélateurs, réfrigérateurs)
- Fenêtre de lecture et écran en option (M83xx-D) encastrés pour les protéger des chutes et des rayures

Fonctionnalités brevetées de Datalogic

- Green Spot (Spot Vert) de Datalogic, innovant et unique sur le marché, pour une confirmation de bonne lecture directement sur le code, lumineuse et visible jusqu'à 80/90 cm
- Deux voyants de bonne lecture, uniques à Datalogic, placés au dessus et à l'arrière de la coque, pour plus de visibilité, quelles que soient les conditions et l'angle de travail

- Technologie Puzzle Solver™ de Datalogic, pour une agressivité de lecture exceptionnelle sur les codes abimés ou mal imprimés



Excellente performance de lecture

- Différentes optiques disponibles dans chaque modèle, pour répondre à toutes les attentes en matière de collecte de données
- Beeper puissant et audible, pour une confirmation de bonne lecture supplémentaire en environnement bruyant
- Modèles tous multi-interfaces, pour réduire au maximum les coûts de changement d'interface

Toute une gamme d'accessoires

- Un grand choix d'accessoires disponibles avec la gamme de scanners PowerScan 8000.



3 Spots Verts (3GL™)
de « bonne lecture »

AUDIN - 8, avenue de la malle - 51370 Saint Brice Courcelles
Tel : 03.26.04.20.21 - Fax : 03.26.04.28.20
Web : <http://www.audin.fr> - Email : info@audin.fr

Utilisation intuitive et ergonomique

- Une configuration simple peut être effectuée en lisant les code-barres du manuel ou à l'aide du programme de configuration Aladdin™ de Datalogic, ce qui simplifie considérablement la procédure de démarrage même pour les utilisateurs inexpérimentés
- Le système de visée, en option, déclenchée par une « double pression » de la gâchette, permet d'améliorer la lecture sur listes de code-barres et à grande distance, évite les pertes de temps causées par les viseurs standard de type « timeout based », simplifie le processus de lecture, améliorant ainsi la productivité de l'opérateur
- Le boîtier ergonomique, léger et bien équilibré, permet de réduire la fatigue de l'opérateur pendant les utilisations intensives et prolongées
- Un crochet métallique en acier intégré permet de suspendre le scanner à un enrouleur, pour un accès rapide et pratique, permettant d'améliorer l'ergonomie de l'espace de travail
- Le réglage automatique « auto-learn » des types de code-barres à capturer permet au scanner de reconnaître les symbologies à lire (8300 uniquement)
- La fonction « Verifier » fournit des informations sur le type de code, le nombre de caractères et d'autres informations importantes (8300 uniquement)



Tous les produits de la série PowerScan 8000 possèdent les 3 Spots Verts (3GL™) de Datalogic pour une confirmation optimale de « bonne lecture »



FRANÇAIS



Datalogic STAR Cordless System™ pour les communications radio Narrow Band

Datalogic STAR Cordless System

- Disponible en fréquence radio 433 MHz ou 910 MHz
- Excellente portée de la radio
 - Jusqu'à 50 m (433,92 MHz)
 - Jusqu'à 30 m (910 MHz)
- Configurations point-à-point et multipoint
- Roaming automatique
- Peu sensible aux obstacles assurant ainsi une connectivité plus stable
- Pas d'interférence avec l'infrastructure Wi-Fi, garantissant des opérations sans interruption
- Communications STAR de Datalogic sécurisées et sans interférence avec les standards, pour une transmission plus sûres des données
- Une consommation plus faible et une meilleure mobilité que les appareils sans-fil Bluetooth® Classe 2, pour une zone de couverture plus étendue et des coûts d'énergie réduits

La mobilité en toute fiabilité avec le

PowerScan M8300

- Écran encastré, en option, avec clavier à 3 touches – Permet une interactivité entre le host et l'utilisateur, affiche l'heure et l'état de la batterie
- En mode batch, breveté par Datalogic, l'écran peut être utilisé pour faire défiler les codes en mémoire et effacer les codes lus par erreur
- La batterie Lithium-Ion Longue Durée permet 60.000 lectures (capture et transmission), garantissant plus d'un cycle de travail
- Fonction « paging » : le bouton sur la base permet de déclencher une série de bips sur tous les lecteurs connectés, afin de permettre une identification rapide
- La base est livrée avec une platine inclinée ou horizontale, ce qui permet de configurer l'espace de travail de la façon la plus ergonomique
- L'étui de protection pour ceinture et son clip sont inclus gratuitement dans le kit

AUDIN - 8, avenue de la malle - 51370 Saint Brice Courcelles

Tel : 03.26.04.20.21 - Fax : 03.26.04.28.20

Web : <http://www.audin.fr> - Email : info@audin.fr

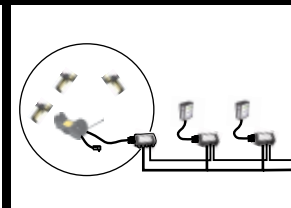
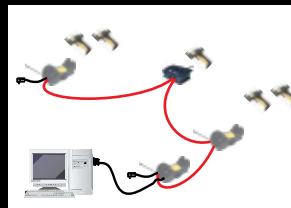
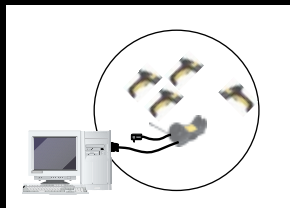
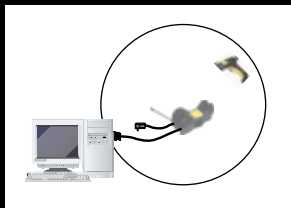
Datalogic STAR Cordless System - La puissance et la flexibilité

Mobilité

Travail d'équipe

Réseau

Réseau intégré



Configuration : Un scanner associé à une base

(Point-à-point, remplacement du câble : un utilisateur par poste)

Configuration type :

1 lecteur
1 base
1 câble host

Configuration : Plusieurs scanners associés à une base

(jusqu'à 32 utilisateurs sur le même poste)

Configuration type :

x lecteurs (jusqu'à 32)
1 base
1 câble host
x chargeurs

Configuration : Mise en réseau RS-485

(jusqu'à 255 utilisateurs dans une zone supérieure à 100.000 m² couverte par un maximum de 16 bases)

Configuration type :

x lecteurs (jusqu'à 255)
x bases (jusqu'à 16)
1 câble host
X chargeurs de batteries
x-1 Câble RS-485 de base à base

Configuration : Mise en réseau intégré

(connexion transparente d'une ou de plusieurs stations manuelles dans un réseau de type « lecteurs fixes »)

Configuration type :

x lecteurs (jusqu'à 32)
1 base
1 câble host
x chargeurs individuels
1 C-Box

Toutes les configurations et applications peuvent être complétées par des accessoires supplémentaires spécialement conçus pour éviter les périodes d'inactivité, comme le temps de chargement (ex : chargeur multi-batteries à 4 positions, chargeur de batterie supplémentaire, batterie extractible).

Caractéristiques techniques - D8300/M8300



FRANÇAIS

PowerScan D8300 (Desk - filaire) / M8300-X (Mobile - sans-fil)	
Indicateurs Lumineux	Visible Laser Diode (VLD) 630 - 680 nm
Vitesse de Balayage Max.	35 ± 5 scans/sec.
Résolution Max.	0,076 mm/3 mil (D/M8300); 0,19 mm/7.5 mil (Portée auto D/M8300)
Contraste Impression	15% (min)
Angle de Lecture	Skew: ±60°; Pitch: 5 à 55°, -5 à -55°; Tilt: ±20°
Indicateurs de Lecture	Laser ON, Feedback 3GL™, Beeper, Bonne Transmission (M8300 seulement)
Codes Lus	2/5 Famille, Code 39 (Code 32, Cip 39), EAN/UPC, EAN 128, Code 128, Code 93, CODABAR, Code 49, Code MSI, Code 11, Code 16K, ISBN/ISSN, ISBT 128, GS1 DataBar™ (ex-RSS)
Methode de Programmation	
<i>Manuelle</i>	Lecture des codes à barres spécifiques
<i>Automatique</i>	Via port série RS-232/USB
<i>Datalogic Aladdin™</i>	Windows
Caractéristiques Avancées	Puzzle Solver™, édition des données et concaténation
Conditions Lumineuses	Protection des expositions lumineuses en intérieur (bureaux, usines...) et en extérieur (lumière naturelle du jour)
Humidité	90% sans condensation
Electrique	Compatible C-CSA-US (60950 Canada et USA)
Emissions	Compatible FCC-A, EN 55022-B, AS/NZS 3548
Classification Laser	CDRH Class II, (Caution: Laser Radiation - ne pas fixer le rayon) IEC 60825-1 Class 2
Restriction de Matieres Dangereuses	Conforme à la norme EU RoHS

PowerScan D8300	
Alimentation	4 à 30 VCC
Consommation	420 mA à 4 V ; 310 mA à 5 V ; 62 mA à 30 V
Interfaces	USB, RS-232, Keyboard Wedge, Wand Emulation
Température de Fonctionnement	-30 à 50 °C
Température de Stockage	-30 à 70 °C
Résistance aux Chutes	Supporte 50 chutes de 2 m sur béton
Poids	Environ 295 g
Indice IP	IP65

PowerScan M8300	
Affichage (M8300-D Seulement)	Ecran rétro-éclairé, 32 x 96 points, choix de la taille de police (par défaut : 4 lignes x 16 colonnes)
Clavier (M8300-D Seulement)	3 touches
Type de Batterie	Li-Ion 2150 mAh
Temps de Chargement	Externe : max. 4 heures / Hôte : max. 10 heures
Autonomie de Fonctionnement	Plus de 60.000 opérations
Température de Fonctionnement	-20 à 50 °C
Température de Stockage	-20 à 70 °C
Résistance aux Chutes	Supporte 50 chutes de 2 m sur béton
Poids	Environ 395 g
Indice IP	IP65 (sans afficheur) ; IP64 (avec afficheur)

PowerScan M8300 - Caractéristiques Radio	
Fréquence Radio	433.92 MHz / 910 MHz
Vitesse de Communication	19.200 bauds (433,92 MHz) 36.800 bauds (910 MHz)
Puissance Effective Alimentation en Sortie	<10 mW (433,92 MHz) <1 mW (910 MHz)
Portée Radio	Jusqu'à 50 m (433,92 MHz) Jusqu'à 30 m (910 MHz) en fonction de l'espace de travail
Nombre de Lecteurs Coexistants	32 lecteurs max. par base radio max. 2000 lecteurs dans la même zone
Radio	ETSI-ETS 300220, FCC 15.249

Stand BC-8030 / BC-8060	
Alimentation	Externe: 10 à 30 VCC ; Hôte: 5 V C.C. ± 10%
Alimentation en Sortie Consommation	Externe: max. 10 W ; Hôte: max. 500 mA
Voyants	Batterie en chargement (rouge) Batterie terminée (vert) Alimentation/données (jaune)
Interfaces	USB, RS-232, Keyboard Wedge, Wand Emulation et RS-485
Dimensions (hors antenne)	240 x 108 x 95 mm
Poids	Environ 380 g



3 Spots Verts (3GL™)
de « bonne lecture »

AUDIN - 8, avenue de la malle - 51370 Saint Brice Courcelles

Tel : 03.26.04.20.21 - Fax : 03.26.04.28.20

Web : http: www.audin.fr - Email : info@audin.fr

Caractéristiques Optiques	
Capteur	1280 x 1024 pixels
Indicateurs Lumineux	LED
Longueur d'Onde	630 - 670 nm
Visee	Diode Laser visible (VLD) à 650 nm
Zone de Lecture / Capture @ 150 mm	Haute Densité: 87 x 69 mm Standard: 94 x 75 mm Grand Angle: 197 x 160 mm
Alimentation	
Alimentation en Fonctionnement	5-30 VCC
Consommation	2,9 W (max)
Courant Electrique	550 mA à 5 VCC (normal) 95 mA à 30 VCC (normal)
Caractéristiques Mécaniques	
Dimensions	20,8 x 6,6 x 11 cm
Poids	295 g / 10,4 oz (sans câble)
Conditions d'Utilisation	
Immunité à la Lumière Ambiante	100,000 Lux
Température en Fonctionnement	-10 à 55 °C / 14 à 122 °F
Température de Stockage	-20 à 70 °C / -4 à 158 °F
Humidité	0 à 95% (sans condensation)
Résistance aux Chutes	2 m (plus de 50 chutes sur béton)
Caractéristiques Thermiques Indice de Protection	IP65
Sécurité & Réglementation	
Électrique	Compatible C-CSA-US (60950: Canada et USA)
Émissions	Compatible FCC-A, EN 55022-A; AS/NZS 3548
Laser Classification (Système de Visee)	Classe 2 (IEC 825-1 et CDRH)
Restriction Vis à Vis des Substances Dangereuses (Rohs)	Conforme aux normes EU RoHS

Performance	
Résolution Max.	Haute Densité: 1D: 2 mils ; PDF417 : 3 mil ; 2D : 4 mils Standard: 1D: 4 mils ; PDF417 : 4 mil ; 2D : 6,6 mils Grand Angle: 1D : 5 mils ; PDF417 : 5 mil ; 2D : 7,5 mils
Ratio Contraste Impression	15% (min.)
Angle de Lecture	Skew: +/-40° ; Pitch: +/-35° ; Tilt: 360°
Codes Barres	
	1D Interleaved 2/5, Code 39, Code 32, Code 128, EAN 128, Code 93, UPC/EAN/JAN, CODABAR, GS1 DataBar™ (ex-RSS)
	2D PDF417, Data Matrix (ECC200), QR (Quick Response), Composite Code, MicroPDF, MacroPDF, MaxiCode, Aztec
	Codes Postaux POSTNET, PLANET, Japan Post, Australia Post, KIX Code, Royal Mail Code (RM4SCC)
Format de l'Image	JPEG, TIFF
Interfaces	RS-232, Keyboard Wedge, USB (COM et Keyboard Wedge Emulation)
Indicateurs de Lecture	Point vert de confirmation de « bonne lecture » directement sur le code, LED de « bonne lecture » (Feedback 3GL™); Bleepers
Methode de Programmation	
	<i>Manuelle</i> Via feuille de code-barres
	<i>Automatique</i> Via RS-232/USB COM
	<i>Datalogic Aladdin™</i> Windows