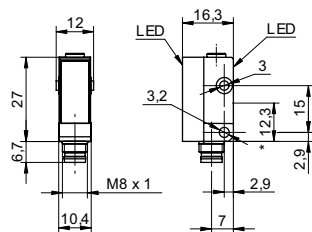


Barrières réflex

FPDK 10

Exemple de dessin d'encombrement



* axe émetteur

Données générales

Fonction	Barrière réflex
Source lumineuse	Diode lumière rouge, pulsée
Portée de service S_b	3,5 m
Limite de portée S_n	4 m
Filtre de polarisation	oui
Indication encrassement / réglage	Indication réception clignotante
Indication réception	LED jaune
Longueur d'ondes	660 nm
Suppression influence réciproque	oui

Données électriques

Temps d'activation / désactivation	< 0,5 ms
Plage de tension +Vs	10 ... 30 VDC
Consommation max. (sans charge)	25 mA
Courant absorbé moyen	20 mA
Tension résiduelle V_d	< 1,8 VDC
Fonction de commutation	claire/sombre
Courant de sortie	< 100 mA
Protégé contre courts-circuits	oui
Protégé contre inversion polarité	oui

Données mécaniques

Largeur / Diamètre	10,4 mm
Hauteur / Longueur	27 mm
Profondeur	16,3 mm
Forme du boîtier	parallélépipédique
Matériau du boîtier	Plastique (ASA)
Face avant (optique)	PMMA

Conditions ambiantes

Température de fonctionnement	-25 ... +65 °C
-------------------------------	----------------

Exemple d'image



Barrières réflex

FPDK 10

Référence de commande	Version de raccordement	Circuit de sortie	Réglage sensibilité	Classe de protection
FPDK 10N5130	Câble 4-pôles, 2 m	NPN	non	IP 65
FPDK 10N5130/S35A	Connecteur M8 4-pôles	NPN	non	IP 67
FPDK 10N5135	Câble 4-pôles, 2 m	NPN	potentiomètre 240°	IP 65
FPDK 10N5135/S35A	Connecteur M8 4-pôles	NPN	potentiomètre 240°	IP 67
FPDK 10P5130	Câble 4-pôles, 2 m	PNP	non	IP 65
FPDK 10P5130/S35A	Connecteur M8 4-pôles	PNP	non	IP 67
FPDK 10P5135	Câble 4-pôles, 2 m	PNP	potentiomètre 240°	IP 65
FPDK 10P5135/S35A	Connecteur M8 4-pôles	PNP	potentiomètre 240°	IP 67