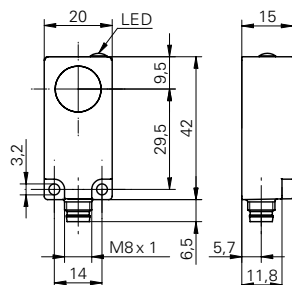


Barrières simples à ultrasons

USDK 20D9003/S35A

Dessin d'encombrement



Données générales

Emetteur / Récepteur	Emetteur
Portée de détection Sd	0 ... 1000 mm
Plage de détection valeur finale Sde	0 ... 1000 mm
Fréquence sonore	250 kHz
Affichage de fonctionnement	LED jaune

Photo



Données électriques

Plage de tension +Vs	15 ... 30 VDC
Consommation max.	40 mA
Ondulation résiduelle	< 10% Vs
Protégé contre courts-circuits	oui
Protégé contre inversion polarité	oui

Données mécaniques

Forme du boîtier	parallélépipédique
Matériau du boîtier	Polyester
Largeur / Diamètre	20 mm
Hauteur / Longueur	42 mm
Profondeur	15 mm
Version de raccordement	Raccordement par connecteur

Conditions ambiantes

Température de fonctionnement	0 ... +60 °C
Classe de protection	IP 67