

# Connecteurs de vanne

## Sommaire

Du capteur au câble, Balluff propose une technique système complète et arrivée à maturité, qui répond à tous les besoins à l'extérieur de l'armoire de commande et englobe bien évidemment les connecteurs de vanne. Pour une efficacité maximale et une économie de coûts importante.

Les connecteurs de vanne de Balluff ont fait leurs preuves dans les environnements industriels hostiles. Ils supportent des variations de température élevées ainsi que les encrassements tenaces. Et leur circuit de protection intégré empêche de façon efficace les pointes de tension. De surcroît, Balluff est seule à proposer des connecteurs de vanne PUR et PVC compatibles chaîne porte-câble.

Choisissez les connecteurs de vanne selon EN 175301 pour une flexibilité particulière

- avec et sans circuit de protection
- avec un facteur de marche de 100 % à -25...+80 °C
- formes différentes selon DIN et la norme industrielle
- connexions compatibles chaîne porte-câble avec câbles PUR et PVC

Connecteur de vanne	forme A	DIN	262
	Forme B	DIN	264
	Forme B	Industrie	266
	Forme C	DIN	268
	Forme C	Industrie	269



# Connecteurs de vanne

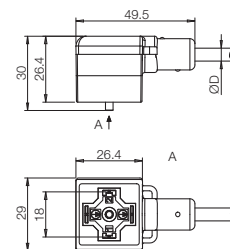
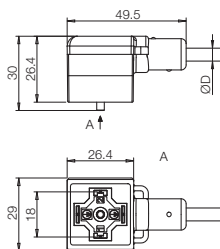
Forme A, DIN, 18 mm, à 4 pôles



Schéma du connecteur et circuit		
Départ de câble	<b>0°/180°</b>	<b>0°/180°</b>
Tension d'emploi max. AC $U_B$	24 V AC	230 V AC
Tension d'emploi max. $U_B$ DC	24 V DC	230 V DC
Câble	surmoulé	surmoulé
Courant nominal	4,0 A	4,0 A
Circuit de protection	Diode de suppression	non
Nombre de conducteurs x section des conducteurs	3x0,5mm <sup>2</sup>	3x0,5mm <sup>2</sup>
Classe de protection selon CEI 60529	IP 67	IP 67
Température ambiante $T_a$	PUR -25 °C...+80 °C PVC -5 °C...+80 °C	-25 °C...+80 °C -5 °C...+80 °C
LED	jaune	sans

Matériau du câble	Couleur	Longueur	Symbolisation commerciale	
			Référence article	
PUR	noir	2 m	<b>BCC04W0</b>	<b>BCC04W6</b>
			BCC VA04-0000-10-053-PX0350-020	BCC VA04-0000-10-054-PX0350-020
PUR	noir	5 m	<b>BCC04W1</b>	<b>BCC04W7</b>
			BCC VA04-0000-10-053-PX0350-050	BCC VA04-0000-10-054-PX0350-050
PUR	noir	10 m	<b>BCC04W2</b>	<b>BCC04W8</b>
			BCC VA04-0000-10-053-PX0350-100	BCC VA04-0000-10-054-PX0350-100
PVC	gris	2 m	<b>BCC04W3</b>	<b>BCC04W9</b>
			BCC VA04-0000-10-053-VX8350-020	BCC VA04-0000-10-054-VX8350-020
PVC	gris	5 m	<b>BCC04W4</b>	<b>BCC04WA</b>
			BCC VA04-0000-10-053-VX8350-050	BCC VA04-0000-10-054-VX8350-050
PVC	gris	10 m	<b>BCC04W5</b>	<b>BCC04WC</b>
			BCC VA04-0000-10-053-VX8350-100	BCC VA04-0000-10-054-VX8350-100

Autres matériaux, couleurs et longueurs de câbles sur demande.



# M12

## Connecteurs de vanne

Forme A, DIN, 18 mm, à 3 pôles  
Connecteur mâle M12, droit



Schéma du connecteur et circuit		
Départ de câble	0°/180°	
Tension d'emploi max. AC $U_B$	24 V AC	
Tension d'emploi max. $U_B$ DC	24 V DC	
Câble	moulé/moulé	
Courant nominal	4,0 A	
Circuit de protection	Diode de suppression	
Nombre de conducteurs x section des conducteurs	3x0,5mm <sup>2</sup>	
Classe de protection selon CEI 60529	IP 67/IP 68	
Température ambiante $T_a$	-25 °C...+80 °C	
LED	jaune	

Matériau du câble	Couleur	Longueur	Symbolisation commerciale	
			Référence article	
PUR	noir	0,3 m	<b>BCC04WF</b>	
			BCC VA04-M413-3E-664-PX0350-003	
PUR	noir	0,6 m	<b>BCC04WH</b>	
			BCC VA04-M413-3E-664-PX0350-006	
PUR	noir	1 m	<b>BCC0502</b>	
			BCC VA04-M413-3E-664-PX0350-010	
PUR	noir	1,5 m	<b>BCC04WJ</b>	
			BCC VA04-M413-3E-664-PX0350-015	
PUR	noir	2 m	<b>BCC04WK</b>	
			BCC VA04-M413-3E-664-PX0350-020	
PUR	noir	3 m	<b>BCC04WL</b>	
			BCC VA04-M413-3E-664-PX0350-030	
PUR	noir	5 m	<b>BCC04WM</b>	
			BCC VA04-M413-3E-664-PX0350-050	

Forme A  
DIN

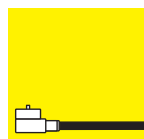
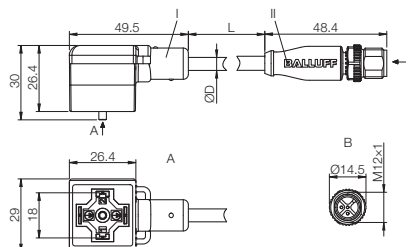
Forme B  
DIN

Forme B  
Industrie

Forme C  
DIN

Forme C  
Industrie

Autres matériaux, couleurs et longueurs de câbles sur demande.



# Connecteurs de vanne

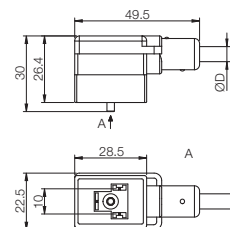
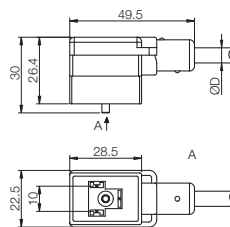
Forme B, DIN, 10 mm, à 3 pôles



Schéma du connecteur et circuit			
Départ de câble		<b>0°</b>	<b>180°</b>
Tension d'emploi max. AC U <sub>B</sub>		24 V AC	24 V AC
Tension d'emploi max. U <sub>B</sub> DC		24 V DC	24 V DC
Câble		surmoulé	surmoulé
Courant nominal		4,0 A	4,0 A
Circuit de protection		Diode de suppression	Diode de suppression
Nombre de conducteurs x section des conducteurs		3x0,5mm <sup>2</sup>	3x0,5mm <sup>2</sup>
Classe de protection selon CEI 60529		IP 67	IP 67
Température ambiante T <sub>a</sub>	PUR	-25 °C...+80 °C	-25 °C...+80 °C
	PVC	-5 °C...+80 °C	-5 °C...+80 °C
LED		jaune	jaune

Matériau du câble	Couleur	Longueur	Symbolisation commerciale	
			Référence article	
PUR	noir	2 m	<b>BCC03YC</b>	<b>BCC03YH</b>
			BCC VB03-0000-10-055-PX0350-020	BCC VB23-0000-10-055-PX0350-020
PUR	noir	5 m	<b>BCC03YE</b>	<b>BCC03YJ</b>
			BCC VB03-0000-10-055-PX0350-050	BCC VB23-0000-10-055-PX0350-050
PUR	noir	10 m	<b>BCC03YF</b>	<b>BCC03YK</b>
			BCC VB03-0000-10-055-PX0350-100	BCC VB23-0000-10-055-PX0350-100
PVC	gris	2 m	<b>BCC03ZZ</b>	<b>BCC0402</b>
			BCC VB03-0000-10-055-VX8350-020	BCC VB23-0000-10-055-VX8350-020
PVC	gris	5 m	<b>BCC0400</b>	<b>BCC0403</b>
			BCC VB03-0000-10-055-VX8350-050	BCC VB23-0000-10-055-VX8350-050
PVC	gris	10 m	<b>BCC0401</b>	<b>BCC0404</b>
			BCC VB03-0000-10-055-VX8350-100	BCC VB23-0000-10-055-VX8350-100

Autres matériaux, couleurs et longueurs de câbles sur demande.



# M12

## Connecteurs de vanne

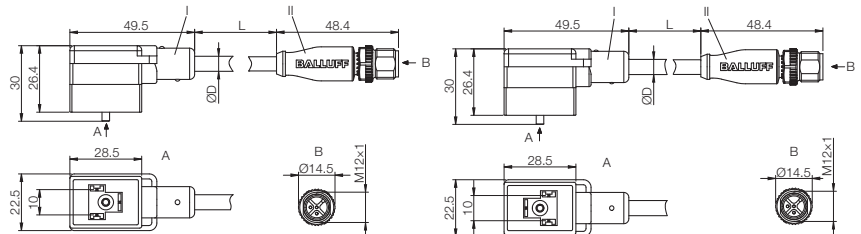
Forme B, DIN, 10 mm, à 3 pôles  
Connecteur mâle M12, droit



Schéma du connecteur et circuit	0°	180°
Départ de câble	0°	180°
Tension d'emploi max. AC U <sub>B</sub>	24 V AC	24 V AC
Tension d'emploi max. U <sub>B</sub> DC	24 V DC	24 V DC
Câble	moulé/moulé	moulé/moulé
Courant nominal	4,0 A	4,0 A
Circuit de protection	Diode de suppression	Diode de suppression
Nombre de conducteurs x section des conducteurs	3x0,5mm <sup>2</sup>	3x0,5mm <sup>2</sup>
Classe de protection selon CEI 60529	IP 67/IP 68	IP 67/IP 68
Température ambiante T <sub>a</sub>	-25 °C...+80 °C	-25 °C...+80 °C
LED	jaune	jaune

Matériau du câble	Couleur	Longueur	Symbolisation commerciale	
			Référence article	
PUR	noir	0,3 m	<b>BCC064E</b>	<b>BCC064N</b>
			BCC VB03-M413-3E-666-PX0350-003	BCC VB23-M413-3E-666-PX0350-003
PUR	noir	0,6 m	<b>BCC064F</b>	<b>BCC064P</b>
			BCC VB03-M413-3E-666-PX0350-006	BCC VB23-M413-3E-666-PX0350-006
PUR	noir	1 m	<b>BCC064H</b>	<b>BCC064R</b>
			BCC VB03-M413-3E-666-PX0350-010	BCC VB23-M413-3E-666-PX0350-010
PUR	noir	1,5 m	<b>BCC064J</b>	<b>BCC064T</b>
			BCC VB03-M413-3E-666-PX0350-015	BCC VB23-M413-3E-666-PX0350-015
PUR	noir	2 m	<b>BCC064K</b>	<b>BCC064U</b>
			BCC VB03-M413-3E-666-PX0350-020	BCC VB23-M413-3E-666-PX0350-020
PUR	noir	3 m	<b>BCC064L</b>	<b>BCC064W</b>
			BCC VB03-M413-3E-666-PX0350-030	BCC VB23-M413-3E-666-PX0350-030
PUR	noir	5 m	<b>BCC064M</b>	<b>BCC064Y</b>
			BCC VB03-M413-3E-666-PX0350-050	BCC VB23-M413-3E-666-PX0350-050

Autres matériaux, couleurs et longueurs de câbles sur demande.



Forme A  
DIN

**Forme B**  
**DIN**

Forme B

Industrie

Forme C

DIN

Forme C

Industrie

# Connecteurs de vanne

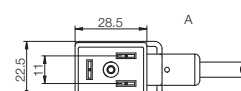
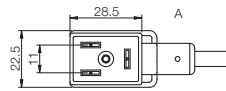
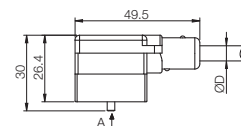
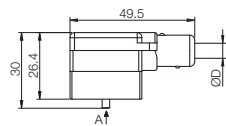
Forme B, Industrie, 11 mm, à 3 pôles



Schéma du connecteur et circuit		
Départ de câble	<b>0°</b>	<b>180°</b>
Tension d'emploi max. AC $U_B$	24 V AC	24 V AC
Tension d'emploi max. $U_B$ DC	24 V DC	24 V DC
Câble	surmoulé	surmoulé
Courant nominal	4,0 A	4,0 A
Circuit de protection	Diode de suppression	Diode de suppression
Nombre de conducteurs x section des conducteurs	3x0,5mm <sup>2</sup>	3x0,5mm <sup>2</sup>
Classe de protection selon CEI 60529	IP 67	IP 67
Température ambiante $T_a$	-25 °C...+80 °C	-25 °C...+80 °C
LED	jaune	jaune

Matériau du câble	Couleur	Longueur	Symbolisation commerciale	
			Référence article	
PUR	noir	2 m	<b>BCC03YL</b>	<b>BCC03YP</b>
			BCC VB43-0000-10-055-PX0350-020	BCC VB63-0000-10-055-PX0350-020
PUR	noir	5 m	<b>BCC03YM</b>	<b>BCC03YR</b>
			BCC VB43-0000-10-055-PX0350-050	BCC VB63-0000-10-055-PX0350-050
PUR	noir	10 m	<b>BCC03YN</b>	<b>BCC03YT</b>
			BCC VB43-0000-10-055-PX0350-100	BCC VB63-0000-10-055-PX0350-100
PVC	gris	2 m	<b>BCC0405</b>	<b>BCC0408</b>
			BCC VB43-0000-10-055-VX8350-020	BCC VB63-0000-10-055-VX8350-020
PVC	gris	5 m	<b>BCC0406</b>	<b>BCC0409</b>
			BCC VB43-0000-10-055-VX8350-050	BCC VB63-0000-10-055-VX8350-050
PVC	gris	10 m	<b>BCC0407</b>	<b>BCC040A</b>
			BCC VB43-0000-10-055-VX8350-100	BCC VB63-0000-10-055-VX8350-100

Autres matériaux, couleurs et longueurs de câbles sur demande.



# M12

## Connecteurs de vanne

Forme B, Industrie, 11 mm, à 3 pôles  
Connecteur mâle M12, droit



Schéma du connecteur et circuit	0°	180°
Départ de câble	0°	180°
Tension d'emploi max. AC $U_B$	24 V AC	24 V AC
Tension d'emploi max. $U_B$ DC	24 V DC	24 V DC
Câble	moulé/moulé	moulé/moulé
Courant nominal	4,0 A	4,0 A
Circuit de protection	Diode de suppression	Diode de suppression
Nombre de conducteurs x section des conducteurs	3x0,5mm <sup>2</sup>	3x0,5mm <sup>2</sup>
Classe de protection selon CEI 60529	IP 67/IP 68	IP 67/IP 68
Température ambiante $T_a$	-25 °C...+80 °C	-25 °C...+80 °C
LED	jaune	jaune

Matériau du câble	Couleur	Longueur	Symbolisation commerciale	
			Référence article	
PUR	noir	0,3 m	<b>BCC064Z</b>	<b>BCC0656</b>
			BCC VB43-M413-3E-666-PX0350-003	BCC VB63-M413-3E-666-PX0350-003
PUR	noir	0,6 m	<b>BCC0650</b>	<b>BCC0657</b>
			BCC VB43-M413-3E-666-PX0350-006	BCC VB63-M413-3E-666-PX0350-006
PUR	noir	1 m	<b>BCC0651</b>	<b>BCC0658</b>
			BCC VB43-M413-3E-666-PX0350-010	BCC VB63-M413-3E-666-PX0350-010
PUR	noir	1,5 m	<b>BCC0652</b>	<b>BCC0659</b>
			BCC VB43-M413-3E-666-PX0350-015	BCC VB63-M413-3E-666-PX0350-015
PUR	noir	2 m	<b>BCC0653</b>	<b>BCC065A</b>
			BCC VB43-M413-3E-666-PX0350-020	BCC VB63-M413-3E-666-PX0350-020
PUR	noir	3 m	<b>BCC0654</b>	<b>BCC065C</b>
			BCC VB43-M413-3E-666-PX0350-030	BCC VB63-M413-3E-666-PX0350-030
PUR	noir	5 m	<b>BCC0655</b>	<b>BCC065E</b>
			BCC VB43-M413-3E-666-PX0350-050	BCC VB63-M413-3E-666-PX0350-050

Forme A  
DIN

Forme B  
DIN

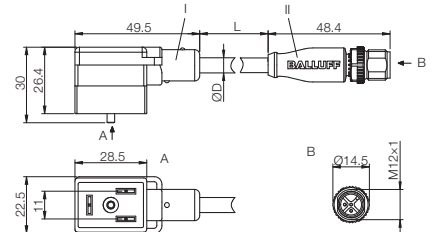
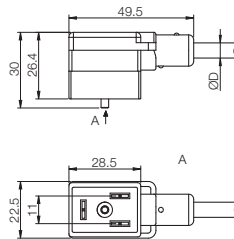
**Forme B**  
**Industrie**

Forme C  
DIN

Forme C  
Industrie



Autres matériaux, couleurs et longueurs de câbles sur demande.

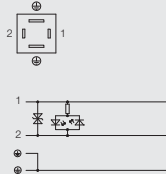
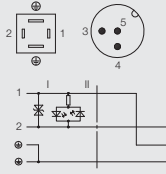


## Connecteurs de vanne

Forme C, DIN, 8 mm, à 3 pôles

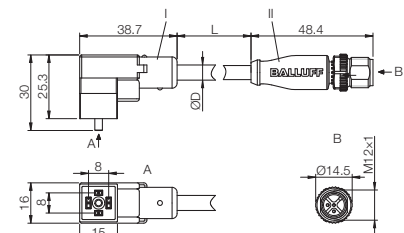
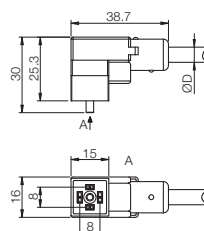
Forme C, DIN, 8 mm, à 3 pôles, connecteur mâle M12, droit



Schéma du connecteur et circuit			
Départ de câble		<b>0°/180°</b>	<b>0°/180°</b>
Tension d'emploi max. AC U <sub>B</sub>		24 V AC	24 V AC
Tension d'emploi max. U <sub>B</sub> DC		24 V DC	24 V DC
Câble		surmoulé	moulé/moulé
Courant nominal		4,0 A	4,0 A
Circuit de protection		Diode de suppression	Diode de suppression
Nombre de conducteurs x section des conducteurs		3x0,5mm <sup>2</sup>	3x0,5mm <sup>2</sup>
Classe de protection selon CEI 60529		IP 67	IP 67/IP 68
Température ambiante T <sub>a</sub>	PUR	-25 °C...+80 °C	-25 °C...+80 °C
	PVC	-5 °C...+80 °C	
LED		jaune	jaune

Matériau du câble	Couleur	Longueur	Symbolisation commerciale	
			Référence article	
PUR	noir	0,3 m		<b>BCC04NC</b> BCC VC04-M413-3E-664-PX0350-003
PUR	noir	0,6 m		<b>BCC04NE</b> BCC VC04-M413-3E-664-PX0350-006
PUR	noir	1 m		<b>BCC04NF</b> BCC VC04-M413-3E-664-PX0350-010
PUR	noir	1,5 m		<b>BCC04NH</b> BCC VC04-M413-3E-664-PX0350-015
PUR	noir	2 m	<b>BCC04MZ</b> BCC VC04-0000-10-053-PX0350-020	<b>BCC04NJ</b> BCC VC04-M413-3E-664-PX0350-020
PUR	noir	3 m		<b>BCC04NK</b> BCC VC04-M413-3E-664-PX0350-030
PUR	noir	5 m	<b>BCC04N0</b> BCC VC04-0000-10-053-PX0350-050	<b>BCC04NL</b> BCC VC04-M413-3E-664-PX0350-050
PUR	noir	10 m	<b>BCC04N1</b> BCC VC04-0000-10-053-PX0350-100	
PVC	gris	2 m	<b>BCC04N2</b> BCC VC04-0000-10-053-VX8350-020	
PVC	gris	5 m	<b>BCC04N3</b> BCC VC04-0000-10-053-VX8350-050	
PVC	gris	10 m	<b>BCC04N4</b> BCC VC04-0000-10-053-VX8350-100	

Autres matériaux, couleurs et longueurs de câbles sur demande.





## Connecteurs de vanne

Forme C, Industrie, 9,4 mm, à 3 pôles

Forme C, Industrie, 9,4 mm, à 3 pôles, connecteur mâle M12, droit



Schéma du connecteur et circuit		
Départ de câble	0°/180°	0°/180°
Tension d'emploi max. AC U <sub>B</sub>	24 V AC	24 V AC
Tension d'emploi max. U <sub>B</sub> DC	24 V DC	24 V DC
Câble	surmoulé	moulé/moulé
Courant nominal	4,0 A	4,0 A
Circuit de protection	Diode de suppression	Diode de suppression
Nombre de conducteurs x section des conducteurs	3x0,5mm <sup>2</sup>	3x0,5mm <sup>2</sup>
Classe de protection selon CEI 60529	IP 67	IP 67/IP 68
Température ambiante T <sub>a</sub>	PUR -25 °C...+80 °C PVC -5 °C...+80 °C	-25 °C...+80 °C
LED	jaune	jaune

Matériau du câble	Couleur	Longueur	Symbolisation commerciale	
			Référence article	
PUR	noir	0,3 m		<b>BCC04RY</b> BCC VC44-M413-3E-664-PX0350-003
PUR	noir	0,6 m		<b>BCC04RZ</b> BCC VC44-M413-3E-664-PX0350-006
PUR	noir	1 m		<b>BCC04T0</b> BCC VC44-M413-3E-664-PX0350-010
PUR	noir	1,5 m		<b>BCC04T1</b> BCC VC44-M413-3E-664-PX0350-015
PUR	noir	2 m	<b>BCC04RF</b> BCC VC44-0000-10-053-PX0350-020	<b>BCC04T2</b> BCC VC44-M413-3E-664-PX0350-020
PUR	noir	3 m		<b>BCC04T3</b> BCC VC44-M413-3E-664-PX0350-030
PUR	noir	5 m	<b>BCC04RH</b> BCC VC44-0000-10-053-PX0350-050	<b>BCC04T4</b> BCC VC44-M413-3E-664-PX0350-050
PUR	noir	10 m	<b>BCC04RJ</b> BCC VC44-0000-10-053-PX0350-100	
PVC	gris	2 m	<b>BCC04RK</b> BCC VC44-0000-10-053-VX8350-020	
PVC	gris	5 m	<b>BCC04RL</b> BCC VC44-0000-10-053-VX8350-050	
PVC	gris	10 m	<b>BCC04RM</b> BCC VC44-0000-10-053-VX8350-100	

Forme A  
DIN  
Forme B  
DIN  
Forme B  
Industrie  
**Forme C  
DIN**  
**Forme C  
Industrie**

Autres matériaux, couleurs et longueurs de câbles sur demande.

