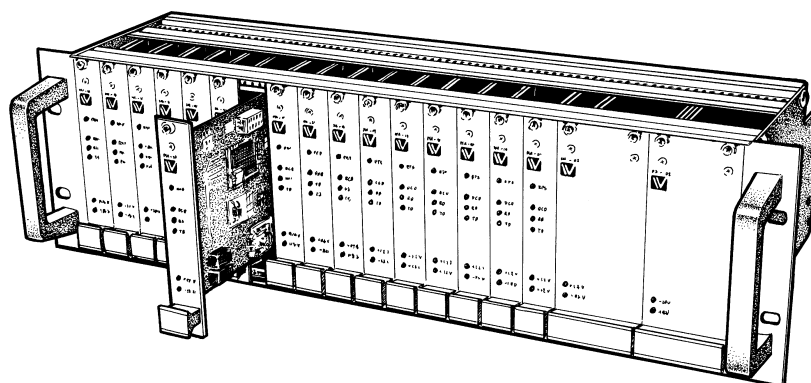


RV-01/01A
RV-01C

MANUEL D'INSTALLATION

6130-2002



Rack 19"

 **westermo**[®]
www.westermo.fr

[®]
WESTERMO

Spécifications RV-01

	Unité Rack modèle C				
	RV-01	28	42	63	84
Largeur	483 mm	185 mm	250 mm	360 mm	470 mm
Hauteur	133 mm	150 mm	150 mm	150 mm	150 mm
Profondeur	152 mm	265 mm	265 mm	265 mm	265 mm
Poids	1,35 kg	2 kg	2,4 kg	2,95 kg	3,5 kg
Nombre de slots cartes	16 empl.	4 empl.	8 empl.	12 empl.	16 empl.
Nombre de blocs alimentation	2 empl.	1 empl.	1 empl.	1 empl.	2 empl.

PS-02 AC

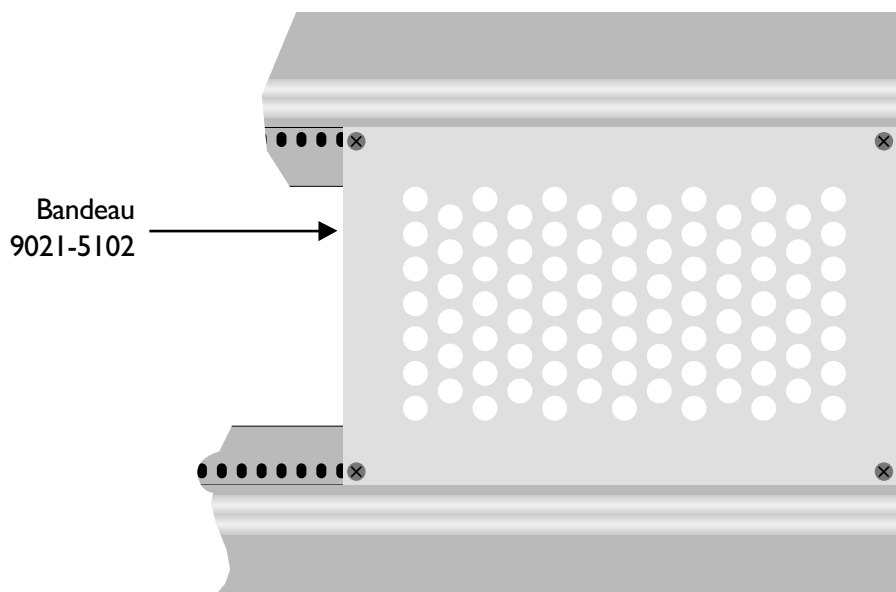
Alimentation	Commutable 115/230 V AC $\pm 10\%$ 48–62 Hz
Consommation	40 VA Max à 230 V AC
Gamme température	5–50°C, température ambiante
Humidité	0–95 RH non condensé
Poids	1,1 kg
Fusible	Primaire 230 V AC/200 mA, 115 V AC/400 mA, Secondaire : 2x1,25 AT

PS-02 DC

	110V	72V	48V	24V	12V
Alimentation (V DC)	100–200	55–100	42–80	21–56	10–20
Consommation	Max 40 W				
Gamme température	5–50°C				
Humidité	0–95 RH non condensé				
Poids	0,5 kg				
Fusible	2 AT	2 AT	2 AT	6,3 AT	6,3 AT

Bandeau

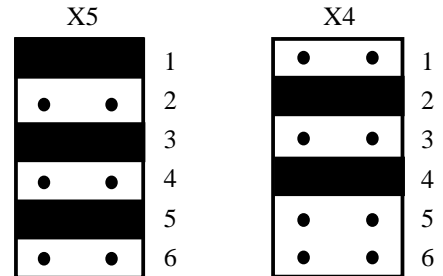
Pour PS-02 DC 150 V



Configuration

- X1 Bornier de connexion pour la sortie du relais de surveillance
Ouverture entre X1.1 et X1.2 en cas de perte d'alimentation.
Fermeture entre X1.3 et X1.4 en cas de perte d'alimentation
- X2 Bornier de connexion pour alimentation externe provenant du bloc alimentation B
(Quand X5 est en position 2, 4, 6)

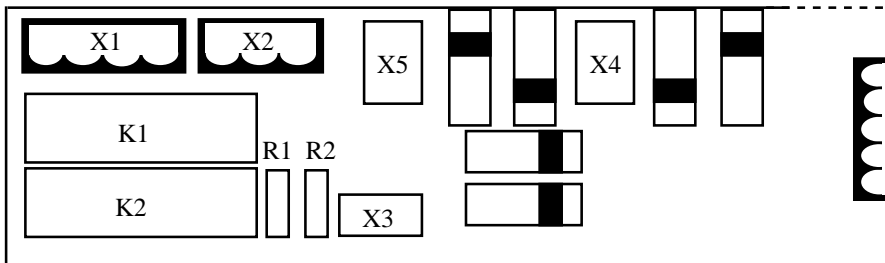
	PS-02 AC	PS-02 DC
X2 1	+25 V	+15 V
X2 2	0 V	0 V
X2 3	-25 V	-15 V



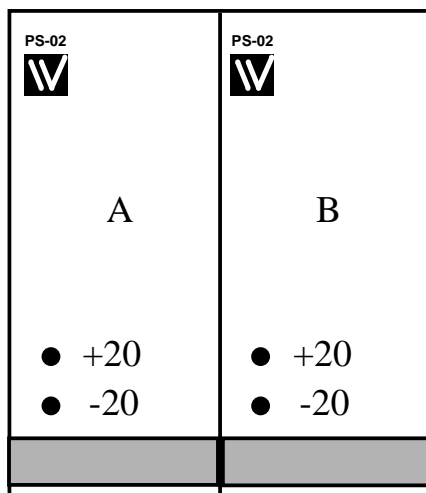
- X3 Connexion Masse
- X4 Configuration des modes d'alimentation
- X4 1,3 Alimentation A connexion emplacements cartes 1-8
Alimentation B connexion emplacements cartes 1-16
- X4 2,4 Alimentation A connexions emplacements cartes 1-16
Alimentation B connexions emplacements cartes 1-16
- X4 5,6 Alimentation A connexions emplacements cartes 1-8
Alimentation B connexions emplacements cartes 9-16

= Cavaliers
 = Configuration Usine

- X5 1,3,5 Bloc alimentation B alimente le rack en fonction de la configuration de X4.
- X5 2,4,6 Bloc alimentation B alimente le bornier de connexion X2



Carte fond de panier du RV-01 vue de derrière



Bloc alimentation vue en face avant

Connexions

Connexion ligne
(Bornier à vis 5 positions)

Direction	N°	Description
Réception	1	(R+)
Réception	2	(R-)
Emission	3	(T+)
Emission	4	(T-)
	5	Masse

Unités en Rack

RV-01	Rack 19", avec 16 emplacements carte et 2 emplacements bloc alimentation
RV-01A	Rack 19" avec relais de supervision
RV-01AC	Rack 19" Version coffret avec relais de supervision
RV-01C/28	Rack coffret avec 4 emplacements carte et 1 emplacement bloc alimentation
RV-01C/42	Rack coffret avec 8 emplacements carte et 1 emplacement bloc alimentation
RV-01C/63	Rack coffret avec 13 emplacements carte et 1 emplacement bloc alimentation
RV-01C/84	Rack coffret avec 16 emplacements carte et 2 emplacements alimentation.
PS-02	Bloc alimentation pour unité rack, 115/230V
PS-02DC	Bloc alimentation pour unité rack 12V, 24V, 72V, 110V
PK-2	Câble d'alimentation secteur 1,5m
TP-4	Bandeau pour fermer un emplacement carte vide
TP-8	Bandeau pour fermer deux emplacements carte vide
TP-10	Bandeau pour fermer un emplacement bloc alimentation

Gamme des Convertisseurs et modems Westermo en version carte pour montage en rack

MA-18	Modem courte distance asynchrone (RJ-45). Occupe un emplacement carte.
MA-19	Modem courte distance asynchrone. Occupe un emplacement carte.
MA-29	Convertisseur boucle de courant 20 mA asynchrone. Occupe un emplacement carte.
MA-47	Convertisseur RS-422/485, asynchrone piloté par le flux de données. Occupe un emplacement carte. Remarque : 12 MA-47 Max pour un bloc alimentation (PS-02).
MA-49	Convertisseur RS-422/485, asynchrone piloté par RTS. Occupe un emplacement carte. Remarque : 9 MA-49 Max pour un bloc alimentation (PS-02).
MA-66	Convertisseur RS-232/Fibre optique (mono/multi mode) asynchrone occupe un emplacement carte. Remarque : 8 MA-66 Max pour un bloc alimentation (PS-02).
MA-67	Convertisseur RS-422/485/Fibre optique (mono/multi mode) asynchrone. Occupe un emplacement carte. Remarque : 8 MA-67 Max pour un bloc alimentation (PS-02)
MA-68	Convertisseur RS-232/Fibre optique (multi mode), asynchrone. Occupe un emplacement carte. Remarque : 7 MA-68 Max pour un bloc alimentation (PS-02)
LA-10	Unité de partage de ligne asynchrone. Occupe un emplacement carte.
MX-69 ST	Multiplexeur 2x4 canaux RS-232/Fibre optique. Remarque : 3 MX-69 Max pour un bloc alimentation (PS-02)

Conseils pratiques

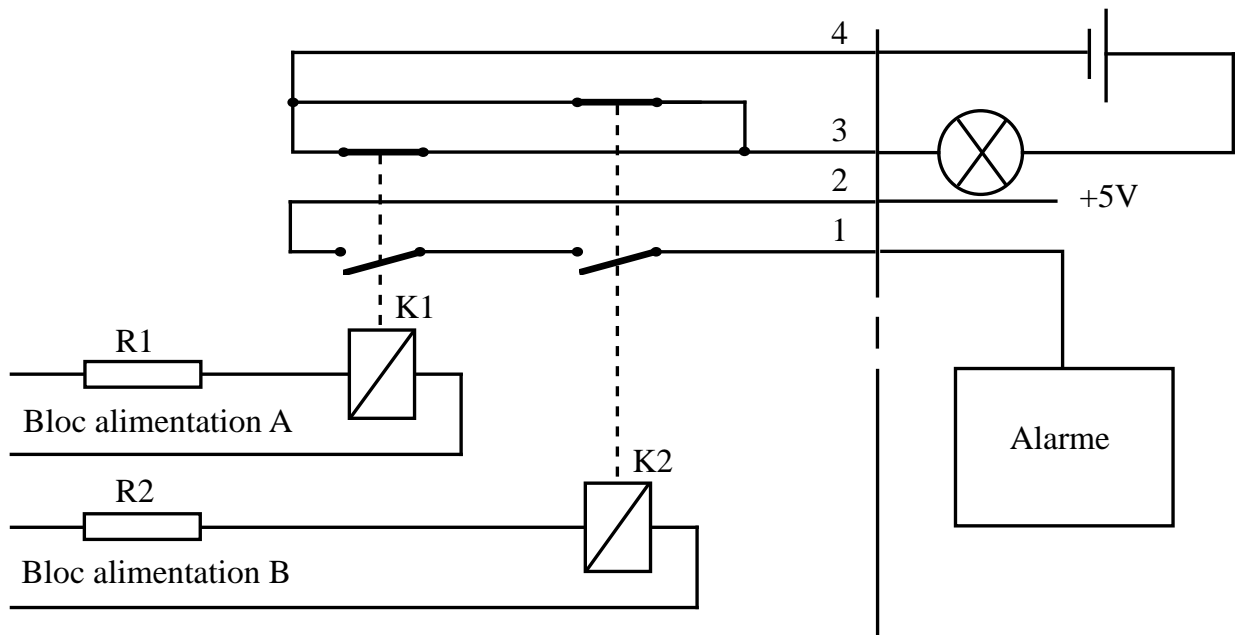
Avec la fonction de vérification du RV-01A, on peut surveiller les 2 blocs d'alimentation du rack via les relais de contrôle.

Les relais renvoient l'état de la fermeture ou de l'ouverture du contact vers le bornier à vis lorsque l'une des 2 alimentations passe en défaut.

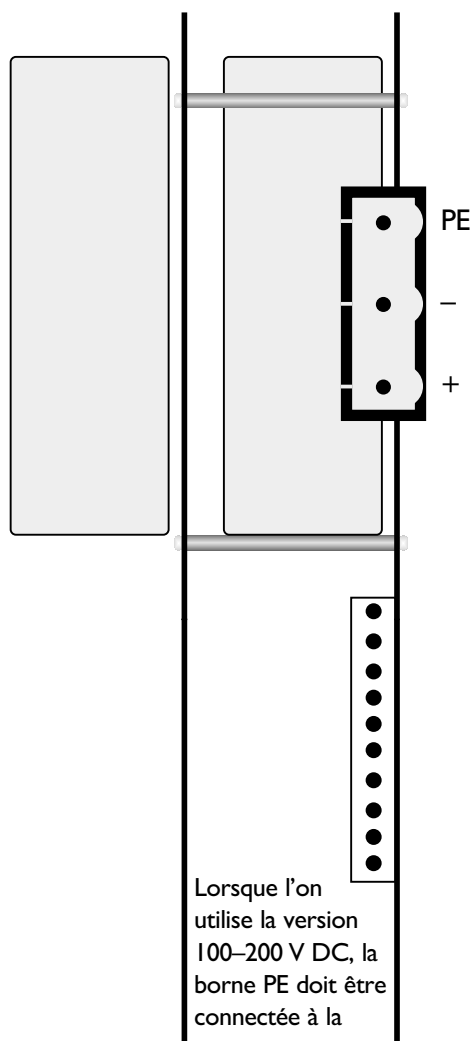
Ce contact peut être utilisé pour transmettre vers un site distant le défaut de fonctionnement du bloc alimentation.

Une condition obligatoire pour que cette fonction de surveillance soit active est que le rack RV-01A soit équipé avec 2 blocs alimentation PS-02.

Schéma simplifié du relais de supervision



Connexion du bloc alimentation



Face arrière du bloc alimentation version DC.

Westermo Teleindustri a des distributeurs dans de nombreux pays,
Contactez nous pour plus d'informations

