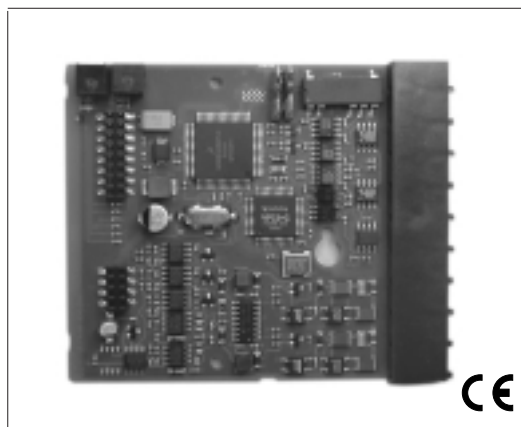


**GEFRAN****2500-PROFI****Caractéristiques principales**

- Profibus DP Esclave
- Adresse de réseau par sélecteurs rotatifs
- Débit en bauds :  
synchronisation automatique
- Montage intérieur



**AJOUT AU INSTRUCTIONS  
POUR LE MODE D'EMPLOI  
ET POUR LES NOTICES**

code **80294 - 06/06 - FRANCAISE**

**GENERALITES**

Le module 2500 est installé à l'intérieur des produits 2500 et permet d'en étendre la communication, en les dotant du protocole PROFIBUS DP.

Le module est équipé avec un port PROFIBUS DP esclave, prévu pour être connecté avec un maître PROFIBUS.

L'attribution de l'adresse de nœud s'effectue au travers des deux sélecteurs rotatifs (1...99), situés sur le produit qui accueille le module, ou bien par le biais d'un message logiciel.

Le Maître de réseau (généralement un PLC) reconnaît le nœud Esclave par l'intermédiaire de cette adresse.

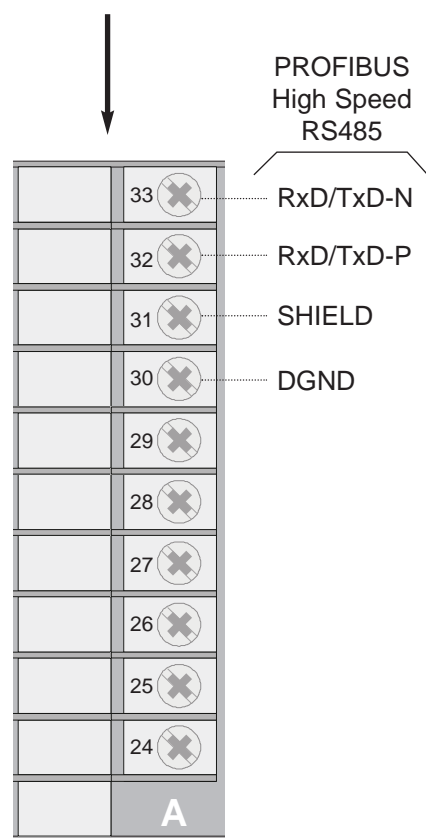
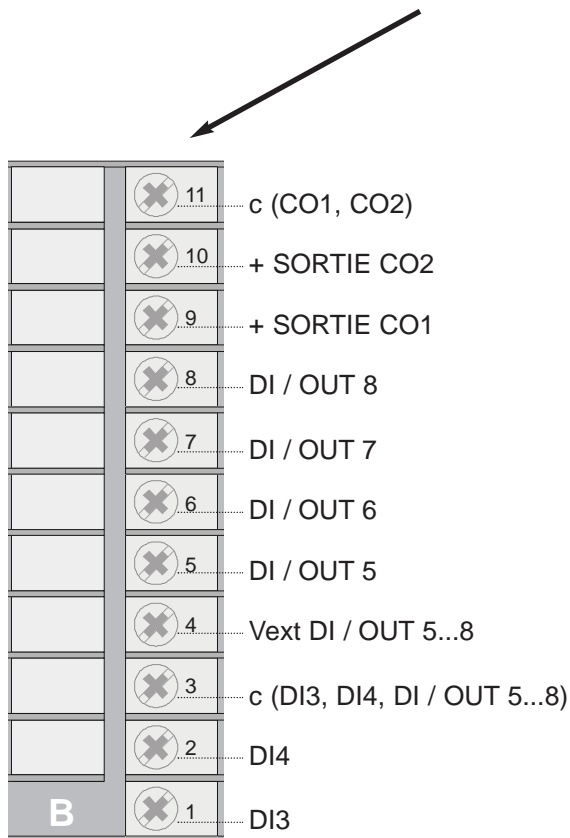
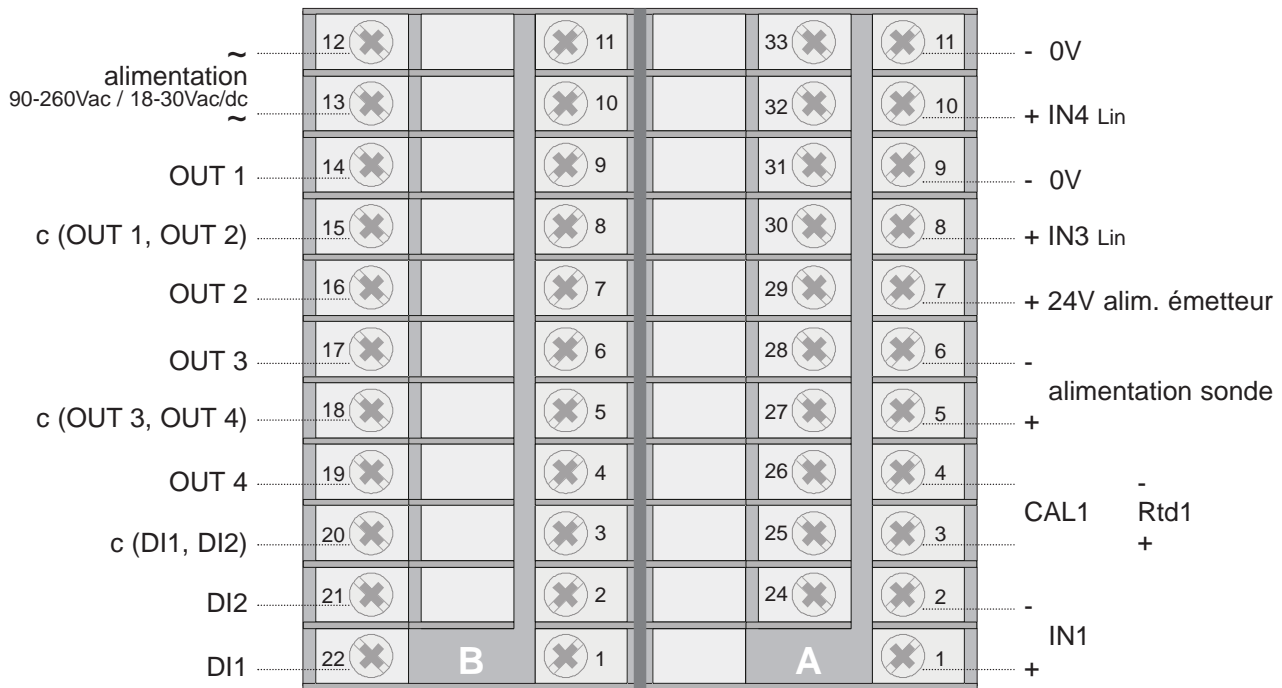
Le nœud Esclave reconnu par la Maître se compose du 2500 qui accueille le module.

L'installation de l'expansion peut être demandée lors de la commande des produits susmentionnés.

**CARACTERISTIQUES TECHNIQUES**

<b>Port PROFIBUS</b>	
Protocole	Profibus DP V0 (Esclave)
Fonction	Connexion 2500 à un dispositif Profibus DP Maître
Baud rate	Synchronisation automatique (9.6 ... 12000 kBit/s)
Connecteur	Faston interne au 2500
Adresse	HW: 1...99 programmation à l'aide des sélecteurs rotatifs SW: 1...124 pas message logiciel spécifique
Dimensions I/O	39 bytes
Messages supportés	Data_Exchange, Slave_Diag, Set_Prm, Chk_Cfg, Get_Cfg, Global_Control, Set-Slave-Add
Fichier GSD	25000A40.gsd
<b>Diagnostic PROFIBUS</b>	
<b>Diode VERTE</b>	
Eteinte	Pas de communication avec PROFIBUS Maître
Clignotement	1000msec = état "AUTOMATIC BAUDRATE RESEARCH"
"	250msec = état "WAIT FOR PARAMETRIZATION"
"	50msec = état "WAIT FOR CONFIGURATION"
Allumée	Fixe = état "DATA EXCHANGE"
<b>Diode JAUNE</b>	
Eteinte	État "DATA EXCHANGE"
Allumée	Fixe = autres états opérationnels
<b>Diode ROUGE</b>	
Eteinte	Pas d'erreurs de communication
Clignotement	1000msec = erreur "State not possible"
"	250msec = erreur "DP_State not possible"
"	50msec = erreur "WD_State not possible"
Allumée	Fixe = carte défectueuse
<b>Caractéristiques générales</b>	
Dimensions	80x95x12mm (AxLxP)
Montage	A l'intérieur du module
Poids	35g
Alimentation	+24V, 3VA max. directement prélevée dans le module
Température de fonctionnement/stockage	0...50°C/-20...70°C
Humidité relative	20...85% UR sans condensation
Conditions ambiantes d'utilisation	Utilisation en intérieur, altitude maximum 2000m
Installation	A l'intérieur des modules (voir "MODE D'EMPLOI ET AVERTISSEMENTS")
Approbations et certifications	Voir modules 2500

## Raccordements électriques (Mod. 2500 - 0 - x - x - P - x)



Réaliser les connexions en utilisant toujours des types de câbles conformes aux limites de tension et de courant indiquées.

Si l'instrument est équipé de contacts du type faston, ces derniers doivent être du type protégé et isolé.

Si l'instrument est équipé de contacts vissés, il est nécessaire de prévoir l'ancrage des câbles, du moins par paires.

## Raccordements électriques (Mod. 2500 - 1 - x - x - P - x)

