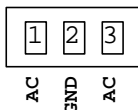
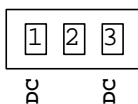


CN1

Alimentación AC
Alimentation AC
AC power supply
Wechselspannung

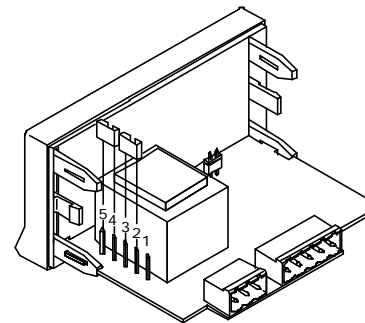
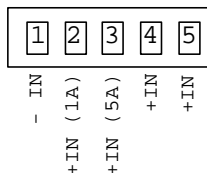


Alimentación DC
Alimentation DC
DC power supply
Gleichspannung



CN2

Señal de entrada
Signal d'entrée
Input signal
Eingangssignale



- Comprobar los puentes antes de conectar al alimentación AC
- Vérifier les ponts avant de connecter l'alimentation AC
- Check jumpers before connecting AC power
- Installation der Brücke für Wechselspannungsversorgung

Jr- ADC	230V AC	(2-3)/(4-5)
	115V AC	(1-2)/(3-4)
Jr- ADC2	48V AC	(2-3)/(4-5)
	24V AC	(1-2)/(3-4)

Junior-ADC



ESPAÑOL

Junior-ADC mide intensidades hasta 5A DC en conexión directa o superiores con conexión a shunt 100mV ó 60mV.

Junior-ADC accepte courants jusqu'à 5A DC connexion directe ou supérieures par connexion à shunt 100mV ou 60mV.

ENGLISH

Junior-ADC accepts current signals up to 5A DC directly, or higher by connection to a shunt 100mV or 60mV.

DEUTSCH

Der Junior-ADC verarbeitet Stormsignale bis 5A DC mit Direkt-60mV.

E

CARACTERISTICAS TECNICAS

.....Diferencial asimétrica
Rangos de entrada 5A 1A... 100mV..... 60mV
.....2.5mA... 0.5mA..... 50µA..... 30µA
Impedancia entrada 0.012Ω ...0.06Ω..... 45KΩ ... 100MΩ

DISPLAY

Tipo.....3½ dígitos, 7 segmentos LED rojo 14.2mm
Rango.....-1999 a 2000
Echelas 1A, 5A (CAL) o programable (dSP)
Punto decimal automático (CAL) o programable (dSP)

PRECISION

Error máximo..... ± (0.1% de la lectura + 3 dígitos)

ALIMENTACION

Junior-ADC..... 115/230V AC (±10%)
Junior-ADC2..... 24/48V AC (±10%)
Junior-ADC3 12V DC (10.5 a 16V)
Junior-ADC4 24V DC (21 a 32V)
Consumo (@230V AC)..... 3.2 W
Configuración de fábrica 115/230V AC 230V (U.S.A 115V)

Configuración de fábrica 24/48V AC 24V

AMBIENTALES / MECANICAS

Temperatura de trabajo.....-10 °C a +60 °C
Temperatura de almacenamiento-25 °C a +85 °C
Humedad relativa < 95 % a 40 °C
Grado de estanqueidad..... IP65
Material de la caja.....Polycarbonato s/UL 94 V-0

F

CARACTERISTIQUES TECHNIQUES

SIGNAL D'ENTREE

Configuration.....Différentiel asymétrique
Plages d'entrée standard5A 1A... 100mV..... 60mV
Résolution2.5mA... 0.5mA..... 50µA..... 30µA
Impédance d'entrée0.012Ω ...0.06Ω..... 45KΩ .. 100MΩ

AFFICHAGE

Type.....3½ digits, 7 segments LED rouge 14.2mm
Plage d'affichage.....-1999 à 2000
Echelles 1A, 5A (CAL) ou programmable (dSP)
Point décimautomatique (CAL) ou programmable (dSP)

PRECISION

Erreur maximale..... ± (0.1% de la lecture + 3 digits)

ALIMENTATION

Junior-ADC..... 115/230V AC (±10%)
Junior-ADC2 24/48V AC (±10%)
Junior-ADC3 12V DC (10.5 à 16V)
Junior-ADC4 24V DC (21 à 32V)
Consommation (@230V AC).....3.2 W
Etat de livraison 230/115V AC 230V (U.S.A 115V)
Etat de livraison 24/48V AC 24V

ENVIRONNEMENT

Température de travail.....-10 °C à +60 °C
Température de stockage-25 °C à +85 °C
Humidité relative < 95 % à 40 °C
Étanchéité frontale IP65
Matériau du boîtier.....Polycarbonate s/UL 94 V-0

GB

TECHNICAL SPECIFICATIONS

INPUT SIGNAL

Configuration.....Differential asymmetrical
Built-in input ranges5A..... 1A... 100mV..... 60mV
Resolution2.5mA... 0.5mA..... 50µA..... 30µA
Input impedance ... 0.012Ω ... 0.06Ω ... 45KΩ... 100MΩ

DISPLAY

Type.....3½ digits, 7 segments red LED 14.2mm
Display range.....-1999 to 2000
Scales 1A, 5A (CAL) or programmable (dSP)
Decimal pointautomatic (CAL) or programmable (dSP)

ACCURACY

Max error ± (0.1% of the reading + 3 digits)

POWER SUPPLY

Junior-ADC.....115/230V AC (±10%)
Junior-ADC2.....24/48V AC (±10%)
Junior-ADC3 12V DC (10.5 to 16V)
Junior-ADC4 24V DC (21 to 32V)
Consumption (@230V AC).....3.2 W
Factory set-up for 115/230V AC.....230V (U.S.A 115V)
Factory set-up for 24/48V AC24V

ENVIRONMENTAL / MECHANICAL

Operating temperature.....-10 °C to +60 °C
Storage temperature-25 °C to +85 °C
Relative humidity.....< 95 % to 40 °C
Degree of protection..... IP65
Case materialUL 94 V-0 Polycarbonate

D

TECHNISCHE SPEZIFIKATIONEN

EINGANGSSIGNAL

Konfiguration.....asymmetrisches Differential
Standard Eingang 5A 1A... 100mV..... 60mV
Auflösung2.5mA... 0.5mA..... 50µA..... 30µA
Eingangsimpedanz0.012Ω ...0.06Ω..... 45KΩ .. 100MΩ

DISPLAY

Typ3½ digits, LED rot 14.2mm
Bereich.....-1999 bis 2000
Messb :..... 1A, 5A (CAL) oder programmierbar (dSP)
Dezimalpunktautomatic (CAL) oder programm. (dSP)

PRÄZISION

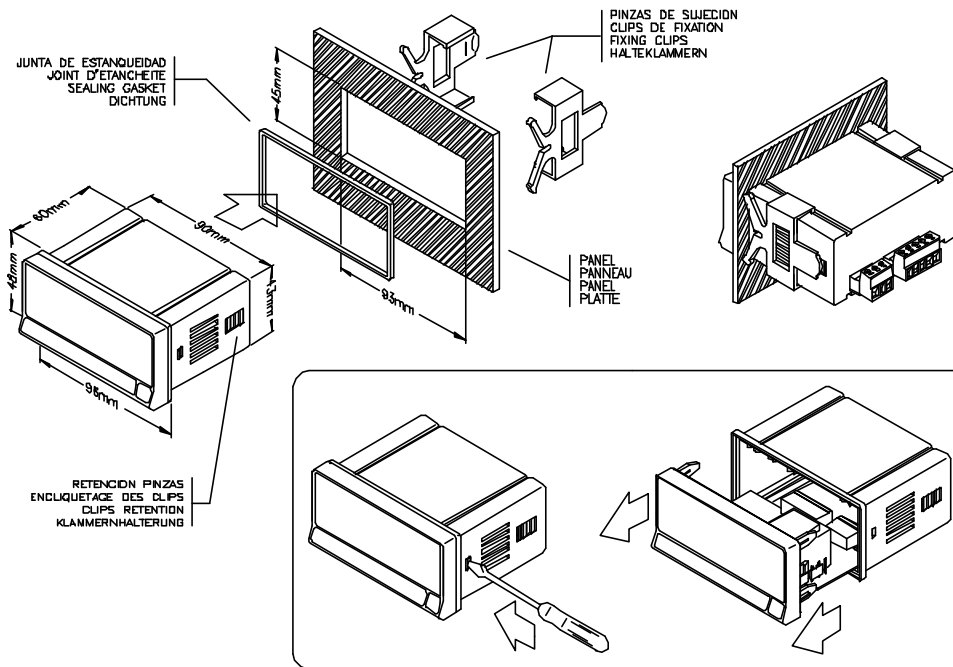
Max. Fehlerquote ± (0.1% beim Lesen + 3 digits)

VERSORGUNG

Junior-ADC..... 115/230V AC (±10%)
Junior-ADC2 24/48V AC (±10%)
Junior-ADC3 12V DC (10.5 bis 16V)
Junior-ADC4 24V DC (21 bis 32V)
Leistung (@230V AC).....3.2 W
Einstellung ab Werk 115/230V AC . 230V (U.S.A 115V)
Einstellung ab Werk 24/48V AC 24V

UMGEBUNG

Arbeitstemperatur-10 °C bis +50 °C
Lagertemperatur-25 °C bis +85 °C
Relative Feuchte < 95 % bis 40 °C
Schutzart der Frontplatte IP65
Gehäusematerial.....Kunststoff UL 94 V-0



E CONFORMIDAD A NORMAS CE

EN50081-1	Perturbaciones radiadas y conducidas: • EN55022, Clase B
EN50082-1	Inmunidad: • IEC 1000-4-2, Nivel 2, Criterio B • IEC 1000-4-3, Nivel 2, Criterio A • IEC 1000-4-4, Nivel 3, Criterio B
IEC 1010-1	Seguridad eléctrica, Parte 6: • Categoría instalación II • Grado de polución 2

F CONFORMITE AUX NORMES CE

EN50081-1	Perturbations par conduction et radiation: • EN55022, Classe B
EN50082-1	Inmunité: • IEC 1000-4-2, Niveau 2, Critère B • IEC 1000-4-3, Niveau 2, Critère A • IEC 1000-4-4, Niveau 3, Critère B
IEC 1010-1	Sécurité électrique, Partie 6: • Catégorie d'installation II • Degré de pollution 2

GB CE CONFORMITY

EN50081-1	Electromagnetic disturbances: • EN55022, Class B
EN50082-1	Immunity: • IEC 1000-4-2, Level 2, Criteria B • IEC 1000-4-3, Level 2, Criteria A • IEC 1000-4-4, Level 3, Criteria B
IEC 1010-1	Electrical safety, Part 6: • Installation category II • Degree of pollution 2

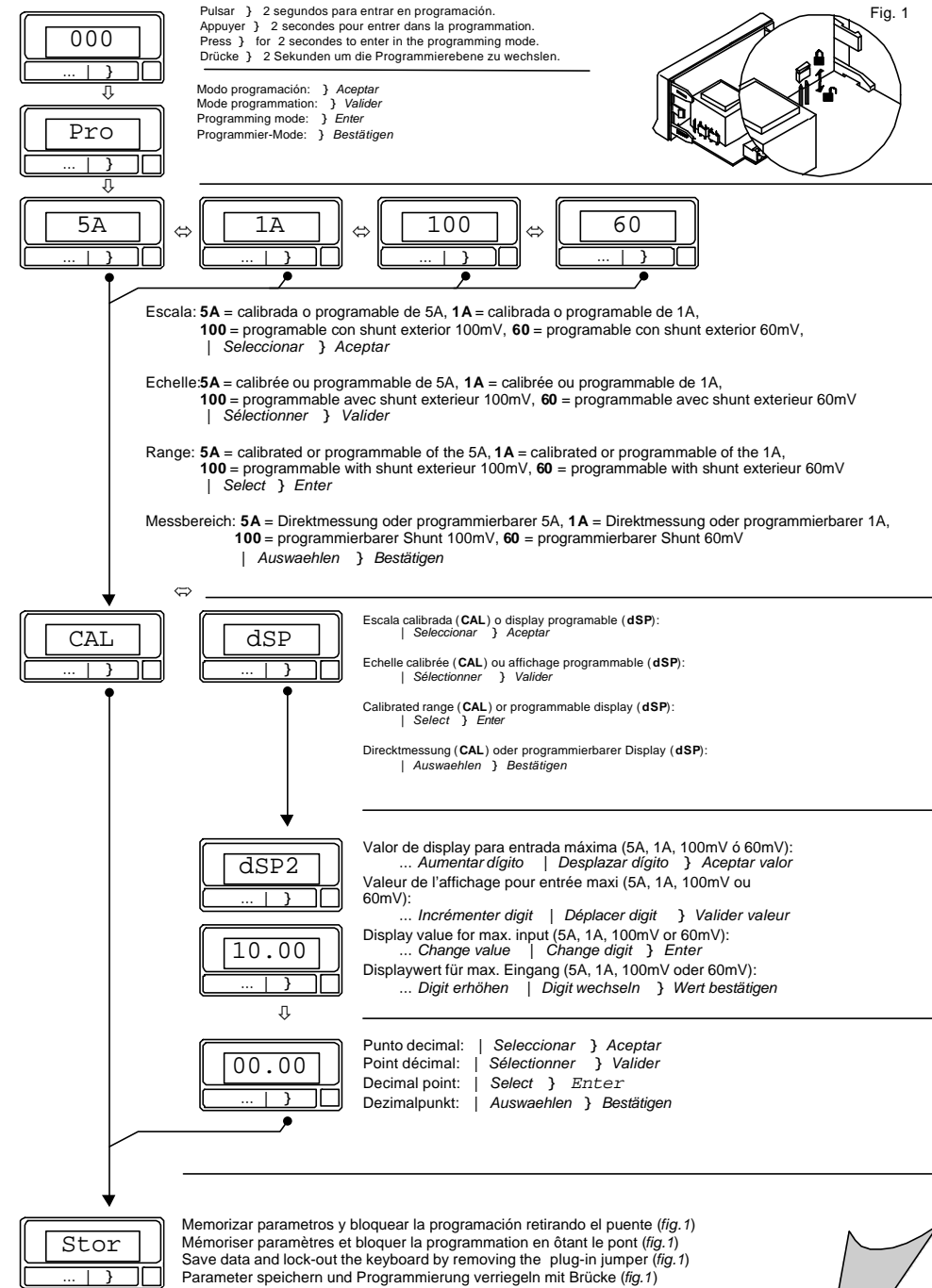
D KONFORMITÄT CE

EN50081-1	Störsicherheit: • EN55022, Klasse B
EN50082-1	Inmunität: • IEC 1000-4-2, Ebene 2, Kriterium B • IEC 1000-4-3, Ebene 2, Kriterium A • IEC 1000-4-4, Ebene 3, Kriterium B
IEC 1010-1	Elektrische Sicherheit, Teil 6: • Installationskategorie II • Verschmutzungsgrad 2

AUDIN

Composants & systèmes d'automatisme
7 bis rue de Tinqueux - 51100 Reims - France
Tel. +33(0)326042021 • Fax +33(0)326042820
http://www.audin.fr • e-mail info@audin.fr

DITEL



Code: 30728020 Edition: 23/06/99

