



Panier de protection (accessoire)



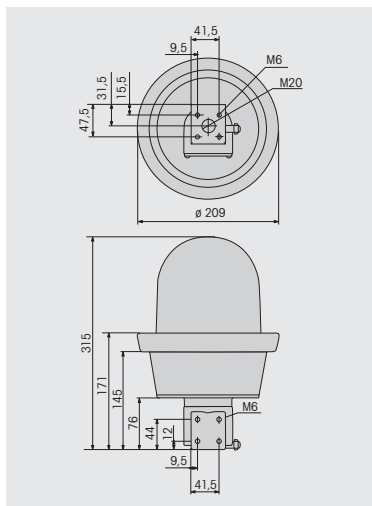
Adaptateur pour tube (accessoire)



Plaque de fixation (accessoire)



Équerre (accessoire)



- Zones « gaz » : Zone 1 et 2
- Zones « poussières » : Zone 21 et 22
- Boîtier de raccordement « e » pour câblage aisé
- Résistance à l'eau de mer
- Feu très visible: puissance lumineuse jusqu'à 15 cd
- Montage possible dans toutes les positions (y compris tête en bas)

Durée de vie jusqu'à 50.000 h

i CARACTÉRISTIQUES TECHNIQUES:

Dimensions (Diam. x Hauteur):	195 mm x 305 mm
Boîtier:	Aluminium
Calotte:	Verre borosilicaté renforcé
Plaque de fixation:	Acier VA inoxydable
Câblage:	Bornier à vis avec protection max. 2,5 mm ²
Entrée de câble:	Presse-étoupe M 20 x 1,5 mm Diamètre de câble 5 – 13 mm
Boîtier de raccordement:	Sécurité augmentée "e"
Montage:	Toutes positions (accessoires)
Installation:	Fixation sur fond plat, fixation sur équerre (accessoires), fixation sur tube (accessoires)
Durée de vie:	jusqu'à 50.000 heures
Facteur de marche:	100 %
Agréments:	⊕ II 2G Ex de IIC T6 ⊕ II 2D Ex tD A21 IP 66 T 80 °C
Certificat:	PTB 06 ATEX 1039

🛒 RÉFÉRENCES:

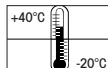
Tension	24 V =	230 V ~
Consommation	200 mA	50 mA
rouge	782 100 55	782 100 68
orange	782 300 55	782 300 68

🏠 ACCESSOIRES:

Panier de protection	975 783 01
Plaque de fixation	975 783 02
Collier de serrage pour tube 1 ¼"	975 783 03
Collier de serrage pour tube 1 ½"	975 783 04
Collier de serrage pour tube 2"	975 783 05
Équerre de fixation	975 783 06



Le feu fixe à LEDs 782 avertit en cas de danger dans des atmosphères gaz ou poussière





Feu rotatif à LEDs ATEX avec panier de protection (accessoire)



- Zones « gaz » : Zone 1 et 2
- Zones « poussières » : Zone 21 et 22
- Pas d'usure car il n'y a aucune pièce mécanique mobile
- Effet de rotation efficace pour une consommation électrique réduite
- Boîtier de raccordement « e » pour câblage aisé
- Durée de vie jusqu'à 50.000 h
- Montage possible dans toutes les positions (y compris tête en bas)
- Résistance à l'eau de mer

Durée de vie jusqu'à 50.000 h

i CARACTÉRISTIQUES TECHNIQUES:

Dimensions (Diam. x Hauteur):	195 mm x 305 mm
Boîtier:	Aluminium
Calotte:	Verre borosilicaté renforcé
Plaque de fixation:	Acier VA inoxydable
Câblage:	Bornier à vis avec protection max. 2,5 mm ²
Entrée de câble:	Presse-étoupe M 20 x 1,5 mm Diamètre de câble 5 – 13 mm
Boîtier de raccordement:	Sécurité augmentée "e"
Montage:	Toutes positions (accessoires)
Installation:	Fixation sur fond plat, fixation sur équerre (accessoires), fixation sur tube (accessoires)
Fréquence de rotation:	env. 180 t/mn
Durée de vie:	jusqu'à 50.000 heures
Facteur de marche:	100 %
Agréments:	⊕ II 2G Ex de IIC T6 ⊕ II 2D Ex tD A21 IP 66 T 80 °C
Certificat:	PTB 06 ATEX 1039

🛒 RÉFÉRENCES:

Tension	24 V =	115-230 V ~
Consommation	150 mA	70-180 mA
rouge	782 120 55	782 120 68
orange	782 320 55	782 320 68

🛠 ACCESSOIRES:

Panier de protection	975 783 01
Plaque de fixation	975 783 02
Collier de serrage pour tube 1 ¼"	975 783 03
Collier de serrage pour tube 1 ½"	975 783 04
Collier de serrage pour tube 2"	975 783 05
Équerre de fixation	975 783 06

(Voir page 28)



Feu très visible grâce aux LEDs programmées pour créer un effet rotatif

