



Panier de protection (accessoire)



Adaptateur pour tube (accessoire)



Plaque de fixation (accessoire)



Équerre de fixation (accessoire)

- Zones « gaz » : Zone 1 et 2
- Zones « poussières » : Zone 21 et 22
- Boîtier de raccordement « e » pour câblage aisé
- Feu très visible grâce à 2 éclairs successifs
- Montage possible dans toutes les positions (y compris tête en bas)
- Résistance à l'eau de mer

i CARACTÉRISTIQUES TECHNIQUES:

Dimensions (Ø x H):	209 mm x 315 mm
Boîtier:	Aluminium
Calotte:	Verre borosilicaté renforcé
Plaque de fixation:	Acier VA inoxydable
Câblage:	Bornier à vis max. 2,5 mm ²
Entrée de câble:	Presse-étoupe M20 x 1,5 mm diamètre de câble 5 - 13 mm
Boîtier de raccordement:	Sécurité augmentée « e »
Montage:	Toutes positions
Puissance:	Env. 15 Ws
Fréquence du flash:	Env. 1 Hz
Durée de vie:	4 x 10 ⁶ éclairs
Installation:	Fixation sur fond plat, fixation sur équerre (accessoire), fixation sur tube (accessoire)
Agréments:	⊕ II 2G Ex d e IIC T5 Gb ⊕ II 2D Ex tb T 85 °C - T 90 °C Db (selon la tension)
Certificat:	PTB 06 ATEX 1039

🛒 RÉFÉRENCES:

Tension	24 V DC	115 V AC	230 V AC
Consommation	700 mA	300 mA	200 mA
Temp. de surface (poussières)	85° C	90° C	85° C
rouge	738 100 55	738 100 67	738 100 68
orange	738 300 55	738 300 67	738 300 68

🏠 ACCESSOIRES:

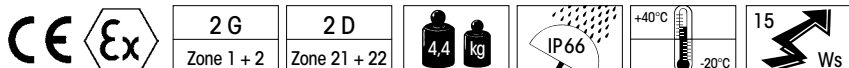
Panier de protection	975 783 01
Plaque de fixation	975 783 02
Collier de serrage pour tube 1 1/4"	975 783 03
Collier de serrage pour tube 1 1/2"	975 783 04
Collier de serrage pour tube 2"	975 783 05
Équerre de fixation	975 783 06

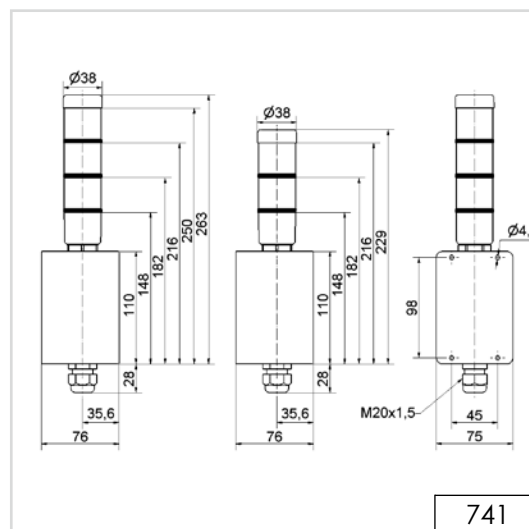
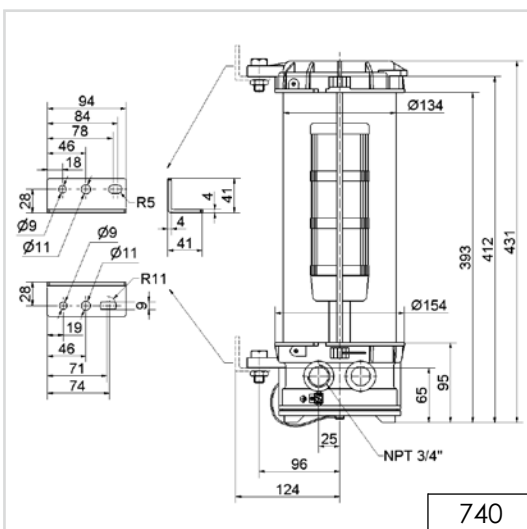
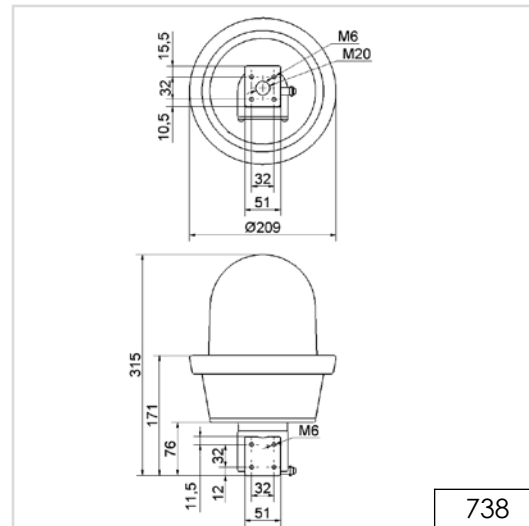
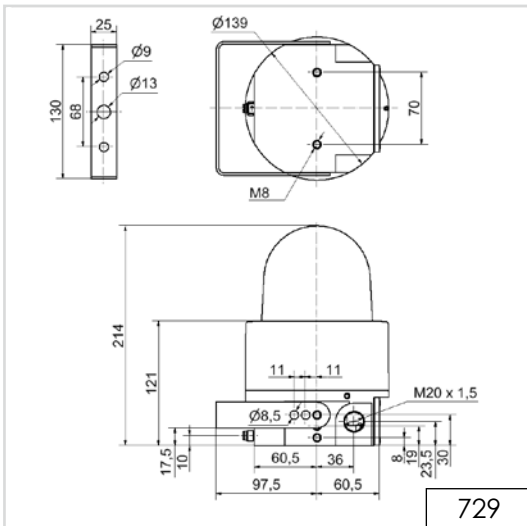
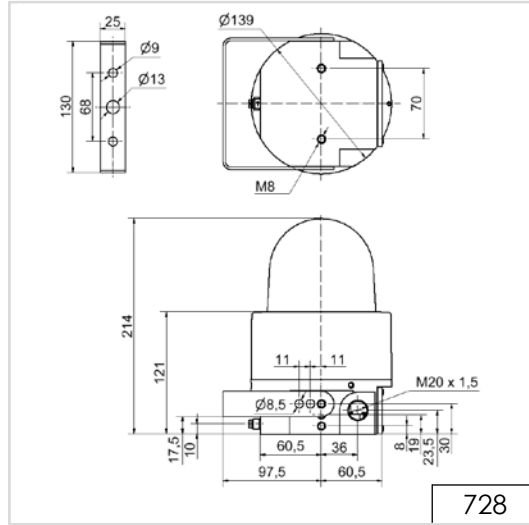
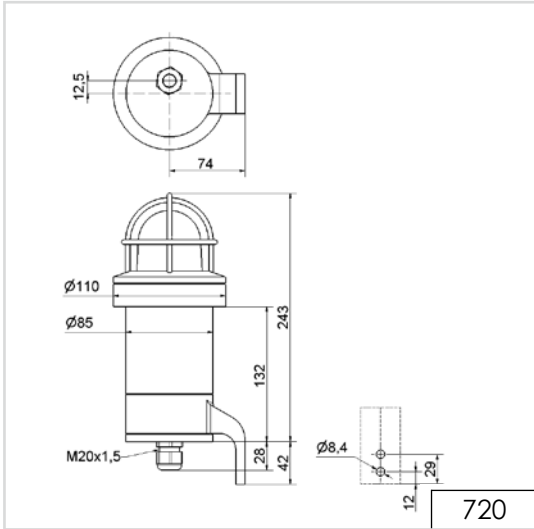
📐 SCHÉMAS:

cf Page 313



Le double flash ATEX 738 offre une signalisation efficace en atmosphère explosive gaz et poussière





! INFORMATION IMPORTANTE:

Les dessins cotés en format numérique, les modèles 3D respectifs et les modes d'emploi avec le schéma de câblage peuvent être demandés, à tout moment, auprès de nos services, ou être téléchargés sur notre page d'accueil.