



Le connecteur (accessoire en option) permet d'associer rapidement et selon vos besoins plusieurs feux



Témoin lumineux pour indiquer le fonctionnement de la sirène

- 8 sons au choix (12 V; 24 V)
- 3 sons pilotables à distance (12 V; 24 V)
- Volume sonore réglable extérieurement (-10dB)
- Témoins lumineux pour indiquer le fonctionnement de la sirène
- Possibilité de combiner plusieurs feux grâce à un connecteur innovant
- Montage rapide avec vis quart de tour

i CARACTÉRISTIQUES TECHNIQUES:

Dimensions (L x H x D):	85 mm x 85 mm x 72 mm
Boîtier:	PP-GF, noir
Calotte:	853 : PC, transparent 153 : PC, de couleur noire
Câblage:	Bornier à vis avec protection, max. 1,5 mm ²
Entrée de câble:	Diamètre max. de câble 8 mm, presse-étoupe M20 en option (accessoires)
Installation:	Mural, fond plat et plafond
Equipment:	Huit entrées de M20 pour une installation sans contre-écrou. Membrane élastique et étanche pour l'insertion des câbles sans outils. Option : presse-étoupe avec longueur de filetage ≤ 9 mm (accessoires)
Inclus dans la livraison:	Équerre arrière pour montage rapide (utilisation facultative)

🛒 RÉFÉRENCES:

Tension	12 V DC	24 V DC	48 V AC	115-230 VAC
Consommation	150 mA	100 mA	150 mA	75 mA (115 V) 150 mA (230 V)
	153 000 54	153 000 55	153 000 66	153 000 60

Les données techniques et les références des feux (à LEDs) 853 se trouvent sur le site www.werma.com ou dans notre catalogue général page 135 (Feu fix à LEDs), page 152 (Double flash à LEDs) et page 153 (Flash EVS à LEDs).

🏠 ACCESSOIRES:

Connecteur pour plusieurs feux	975 853 01
Pressé-étoupe M20 x 1,5 mm, longueur de filetage 8 mm	975 853 02

🎵 TYPES DE SONS ET FRÉQUENCES:

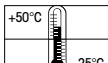
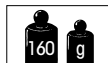
Son	Type de son	Son	Type de son
1	3200 Hz continu	5	800 - 970 Hz montant @ 1 Hz
2	Trompe (env. 110 Hz)	6	2400 - 2850 Hz montant @ 7 Hz
3	1 Hz son (env. 3,0 kHz)	7	1200 - 500 Hz descendant @ 1 Hz
4	20 Hz Trille (env. 3,0 kHz)	8	Son alterné 800 Hz / 1200 Hz @ 1 Hz

⚠️ INFORMATION IMPORTANTE:

Configurateurs de feux de signalisation sur www.werma.com

📐 SCHÉMAS: cf Page 297 + 321

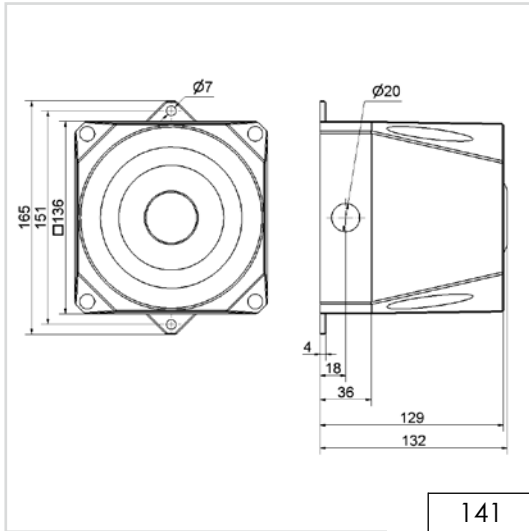
voir indication à la page 347



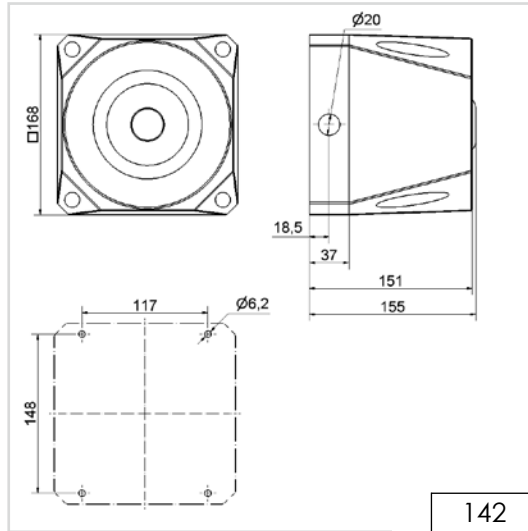
12 V, 24 V

48 V, 115-230 V

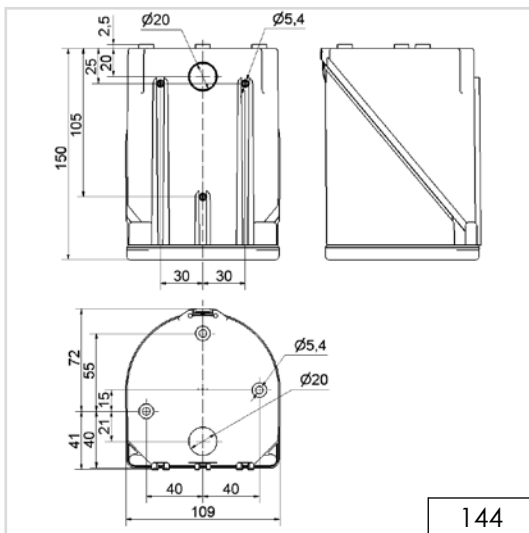




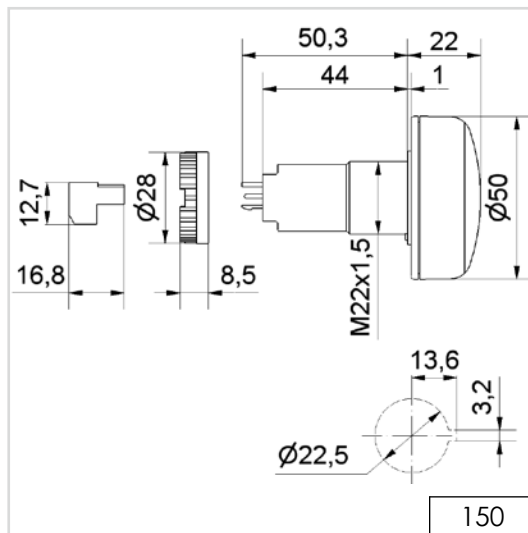
141



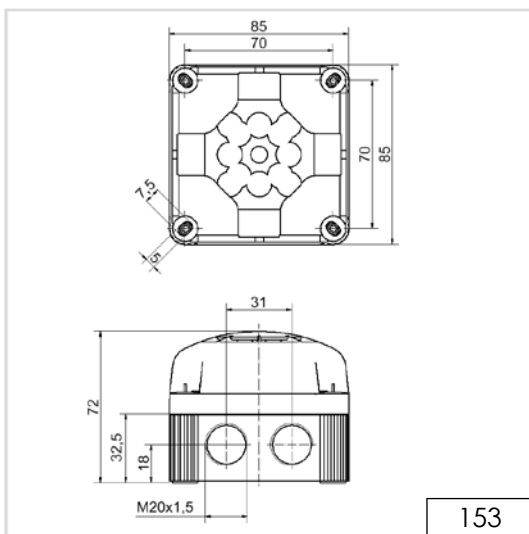
142



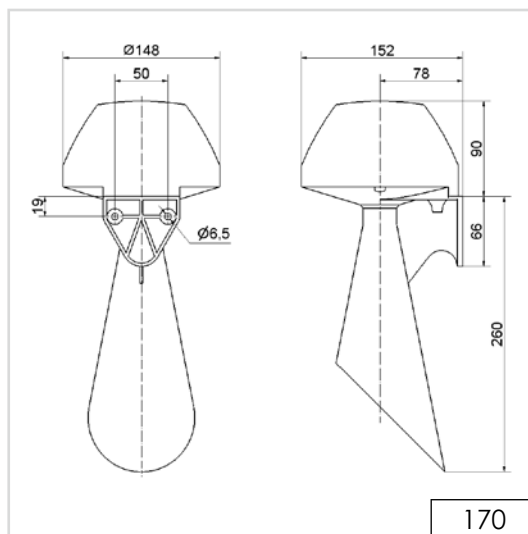
144



150



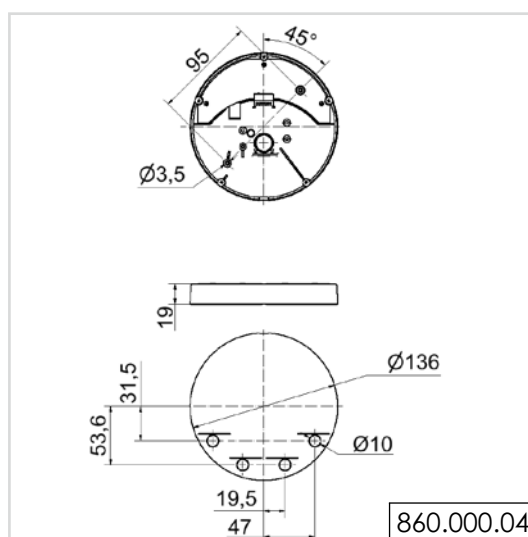
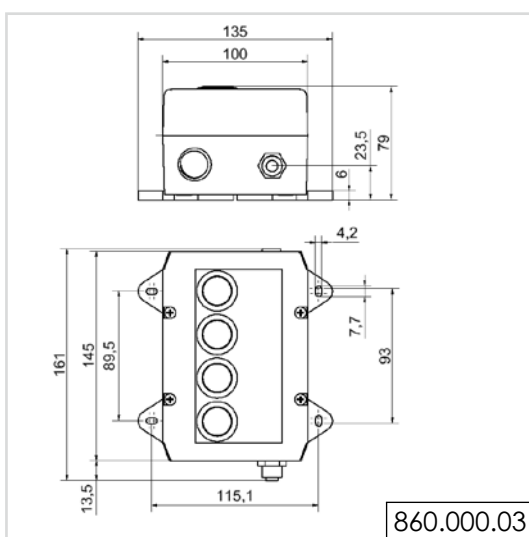
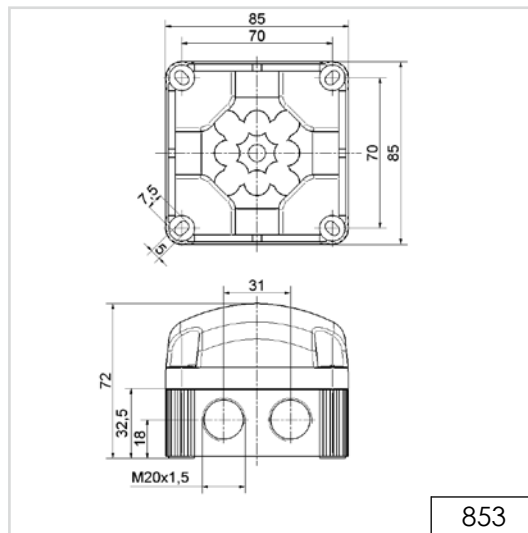
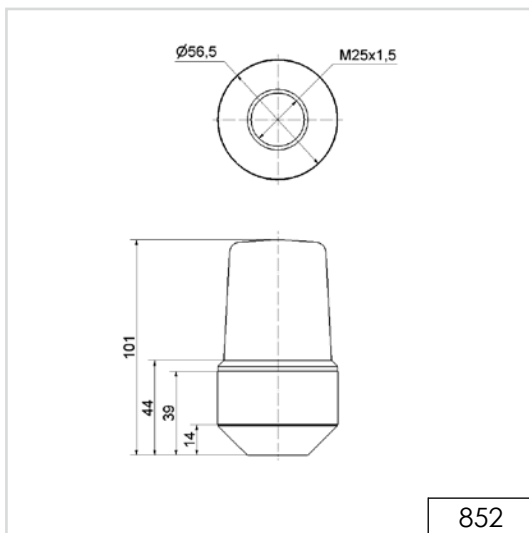
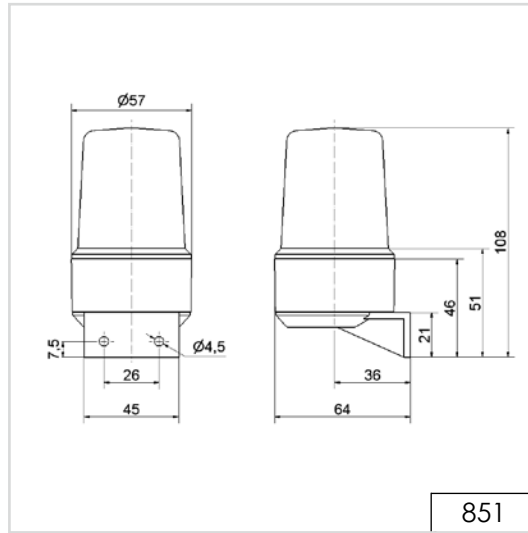
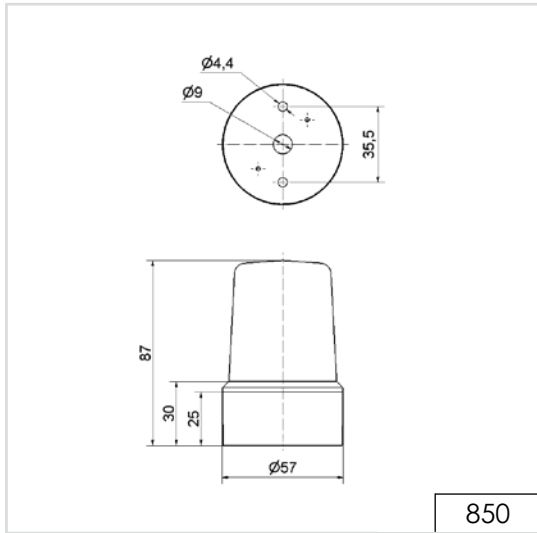
153



170

! INFORMATION IMPORTANTE:

Les dessins cotés en format numérique, les modèles 3D respectifs et les modes d'emploi avec le schéma de câblage peuvent être demandés, à tout moment, auprès de nos services, ou être téléchargés sur notre page d'accueil.



! INFORMATION IMPORTANTE:

Les dessins cotés en format numérique, les modèles 3D respectifs et les modes d'emploi avec le schéma de câblage peuvent être demandés, à tout moment, auprès de nos services, ou être téléchargés sur notre page d'accueil.