



- Sirène multi sons combinée à un flash au Xénon
- 32 sons pour toutes les applications
- Volume réglable jusqu'à 110 dB
- 2 sons peuvent être commandés à distance
- Sirène et flash peuvent être déclenchés séparément

i CARACTÉRISTIQUES TECHNIQUES:

Dimensions (l x H x P):	165 mm x 169 mm x 132 mm
Boîtier:	Mélange PC/ABS
Câblage:	Bornier à vis max. 2,5 mm ²
Entrée de câble:	Presse-étoupe M20 x 1,5 mm (accessoires, non inclus)
Fréquence du flash:	1 Hz
Puissance du flash:	2,5 Ws
Types de sons et fréquences:	Sélection par switch

🛒 RÉFÉRENCES:

Tension	9-60 V DC	230 V AC
Consommation	230 mA	35 mA
Boîtier / Flash		
rouge / rouge	441 010 55	441 010 68
rouge / orange	441 030 55	441 030 68
gris / rouge	441 110 55	441 110 68
gris / orange	441 130 55	441 130 68



🏠 ACCESSOIRES:

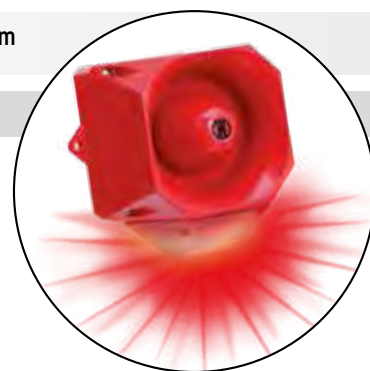
Presse-étoupe M20 x 1,5 mm	975 444 01
----------------------------	-------------------

🎵 TYPES DE SONS ET FRÉQUENCES:

Vous trouverez plus d'information sur www.werma.com

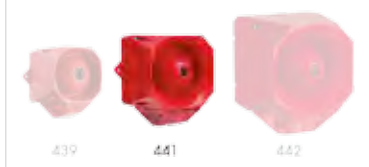
📐 SCHÉMAS:

cf Page 305

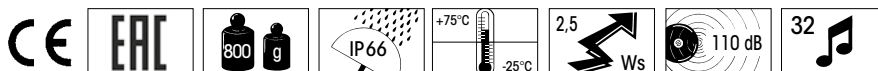


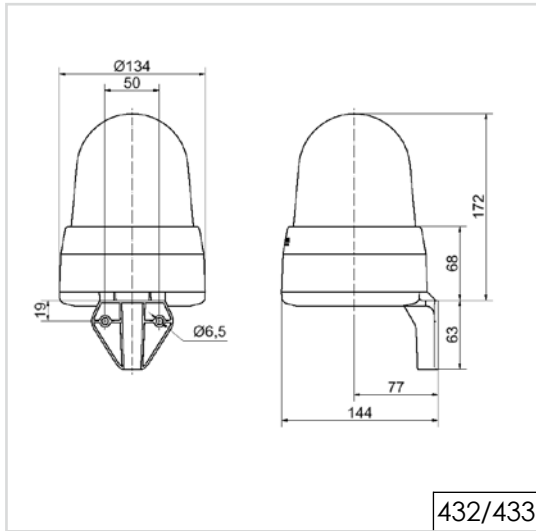
Sirène multi sons puissante associée à un flash au Xénon

Comparaison de taille

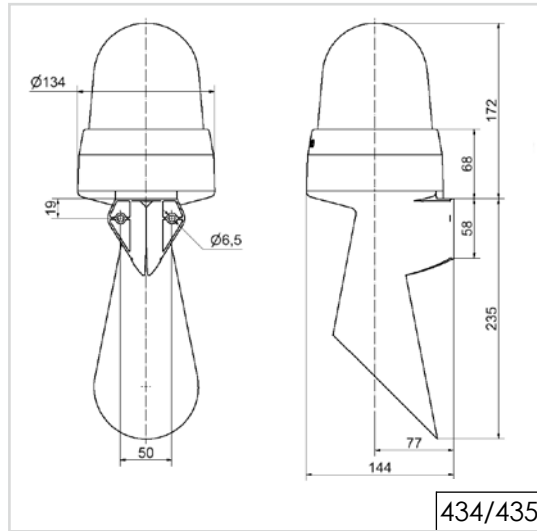


voir indication à la page 347

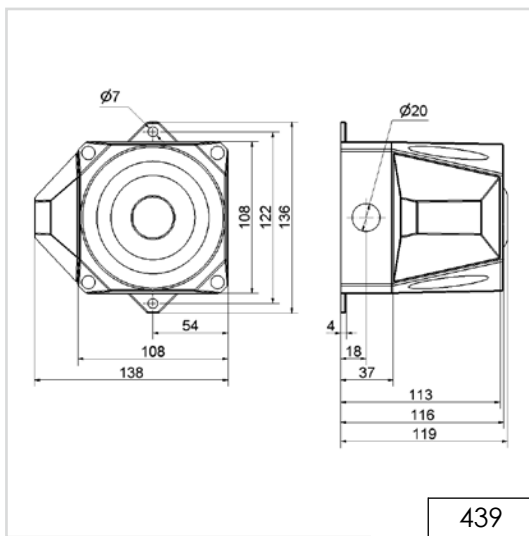




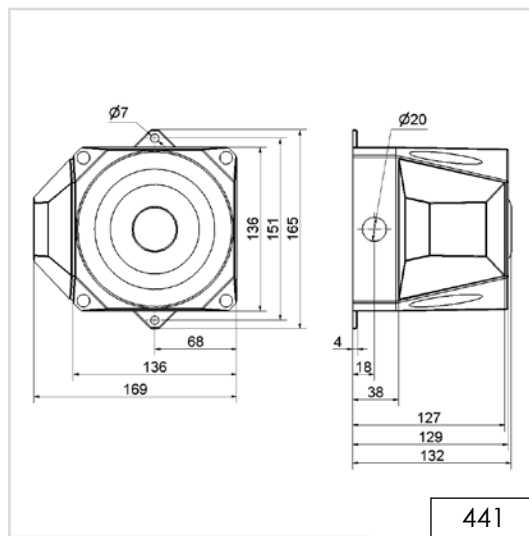
432/433



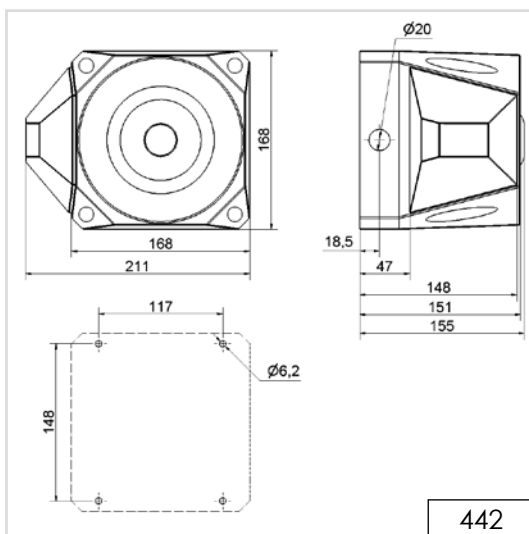
434/435



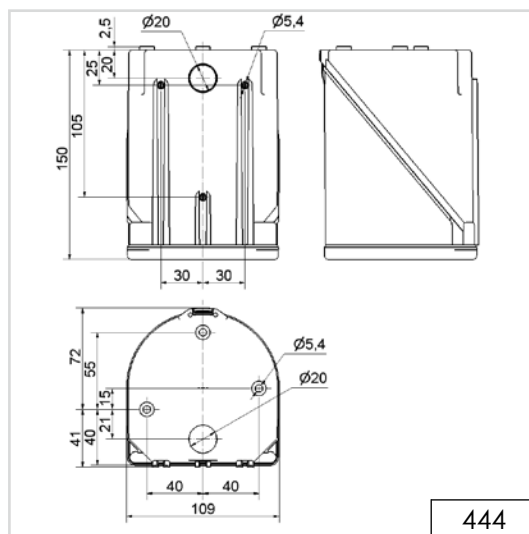
439



441



442



444

! INFORMATION IMPORTANTE:

Les dessins cotés en format numérique, les modèles 3D respectifs et les modes d'emploi avec le schéma de câblage peuvent être demandés, à tout moment, auprès de nos services, ou être téléchargés sur notre page d'accueil.