



- Feu fixe à LEDs pouvant être associé à un buzzer au son continu
- Câblage simple par bornier débrochable
- Très longue durée de vie des LEDs : jusqu'à 50.000 heures
- Indice de protection élevé : IP 65
- Consommation réduite

CARACTÉRISTIQUES TECHNIQUES:

Durée de vie jusqu'à 50.000 h

Dimensions (Ø x H):	50 mm x 22 mm (Hauteur de la partie en saillie)
Boîtier:	Mélange PC/ABS
Calotte:	PC, transparent
Câblage:	Bornier débrochable à vis max. 1,5 mm ²
Type de son:	Son continu
Fréquence acoustique:	Env. 2,8 kHz
Facteur de marche:	100 %
Installation:	Insertion dans perçage Ø 22,5 mm (M22 x 1,5 mm) avec système anti-torsion

Livré avec écrou et joint.

RÉFÉRENCES:



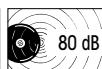
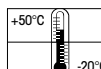
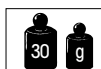
Tension	24 V DC	115 V AC	230 V AC
Consommation	< 50 mA	< 20 mA	< 20 mA
rouge	150 100 55	150 100 67	150 100 68
orange	150 300 55	150 300 67	150 300 68

SCHÉMAS:

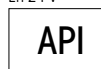
cf Page 297

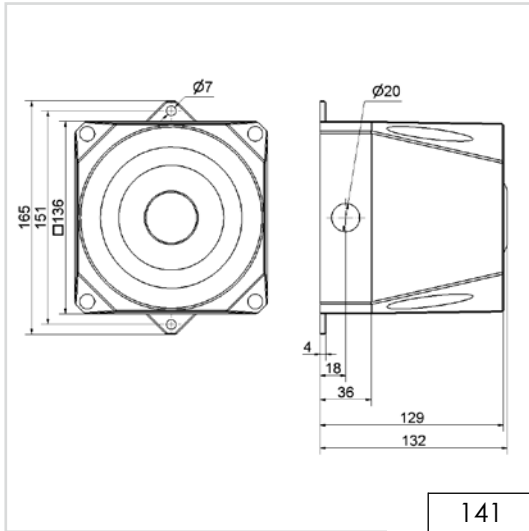


voir indication à la page 347

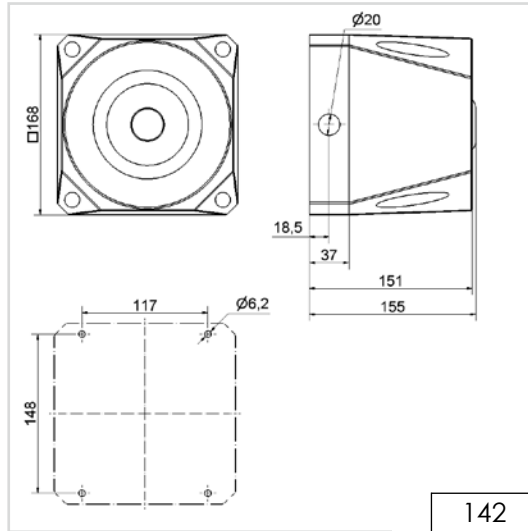


En 24 V

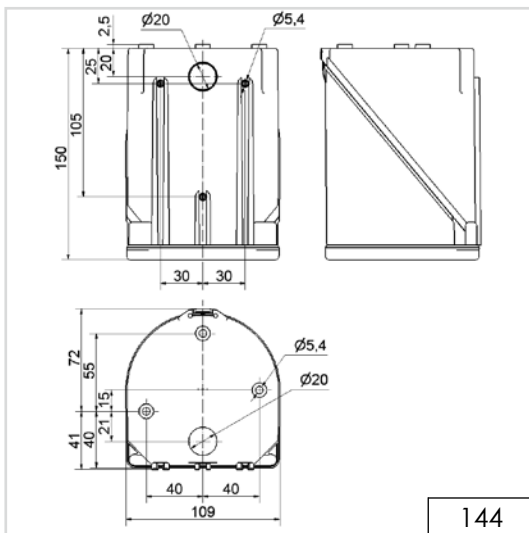




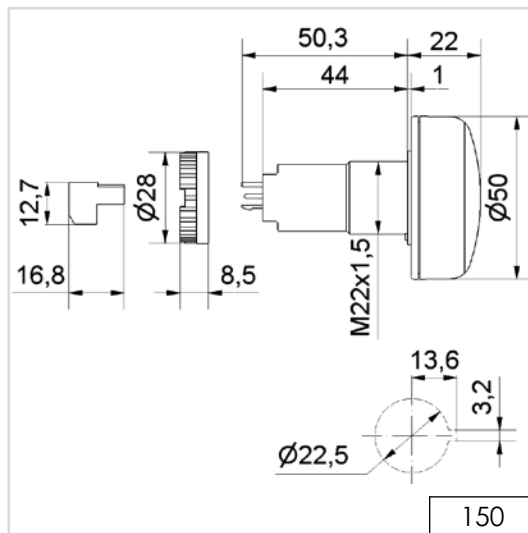
141



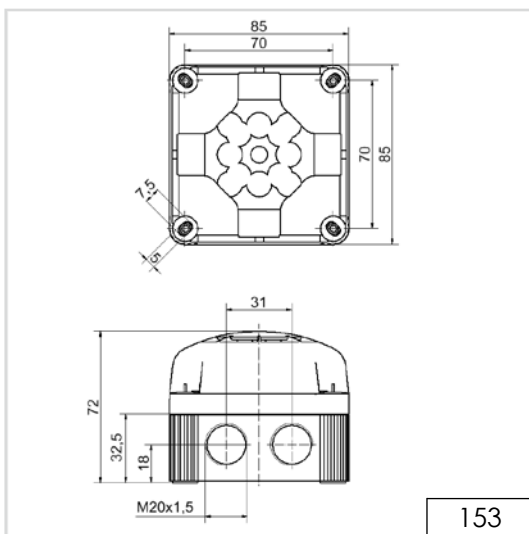
142



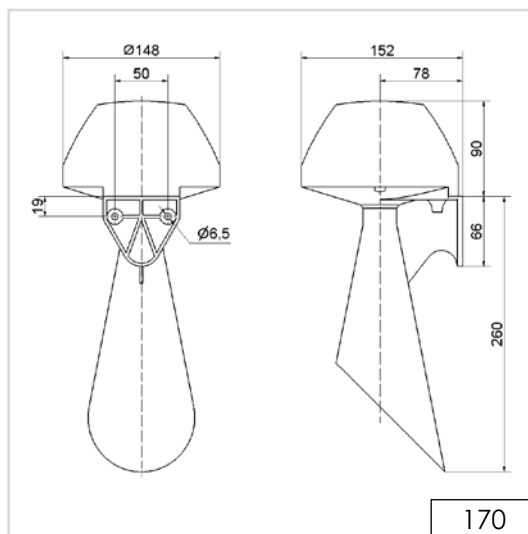
144



150



153



170

! INFORMATION IMPORTANTE:

Les dessins cotés en format numérique, les modèles 3D respectifs et les modes d'emploi avec le schéma de câblage peuvent être demandés, à tout moment, auprès de nos services, ou être téléchargés sur notre page d'accueil.