

Feu fixe à LEDs surveillé

- Feu à LEDs avec fonction inhibition
- Surveillance de l'intensité du courant possible
- Homologué IEC 61496-1 pour des applications avec inhibition
- Destiné à des applications laser selon EN 60825-1, avertisseurs de redémarrage, commande de cycles, commutation entre les modes de fonctionnement, etc.



Équerre (accessoire)



Accessoires

i CARACTÉRISTIQUES TECHNIQUES:

Dimensions (Ø x H):	70 mm x 97 mm
Boîtier:	Embase : PA-GF, résistant aux chocs Couvercle : PC
Matériau calotte:	PC, transparent
Installation:	Fixation sur fond plat, fixation sur équerre
Câblage:	Borniers à technologie CAGE CLAMP® max. 2,5 mm ²
Entrée de câble:	Diamètre max. de câble max. 14 mm
Facteur de marche:	100 %
Consommation lors de l'extinction de 3 des 6 barrettes LEDs:	< 5 mA

Durée de vie jusqu'à 100.000 h

🛒 RÉFÉRENCES:

Tension	24 V DC
Consommation	60 mA
orange	806 350 55
blanc	806 450 55

🏠 ACCESSOIRES:

Équerre incl. presse-étoupe	960 000 02
Équerre simple	975 840 85

Voir également page 67.

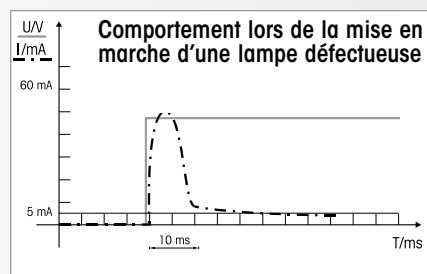
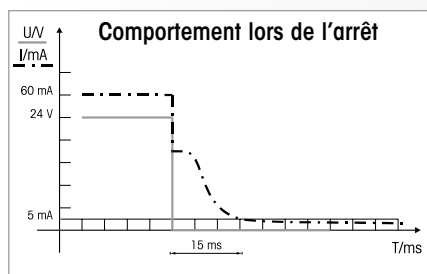
⚠️ INFORMATION IMPORTANTE:

Que signifie « inhibition » ?

On appelle « inhibition » la suppression automatique temporaire d'une fonction de sécurité par un système de commande durant le fonctionnement normal d'une machine. Il faut indiquer de manière optique que le dispositif de sécurité est absent pour éviter à toute personne de pénétrer par inadvertance dans la zone dangereuse.

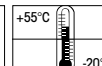
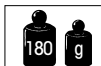
Pour cela il est nécessaire que le signal optique soit piloté par un système technique sans défaut et que le fonctionnement de la lampe soit surveillé.

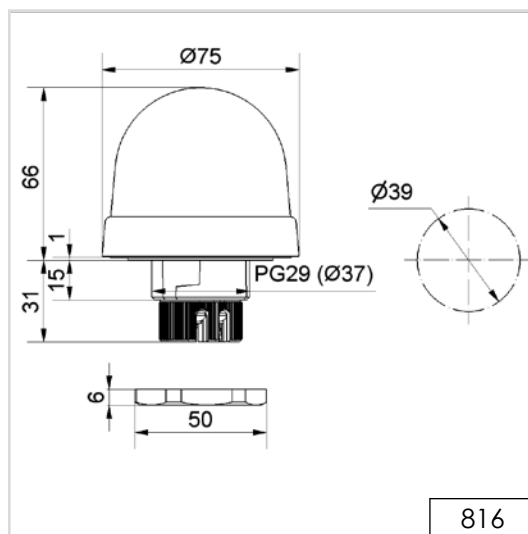
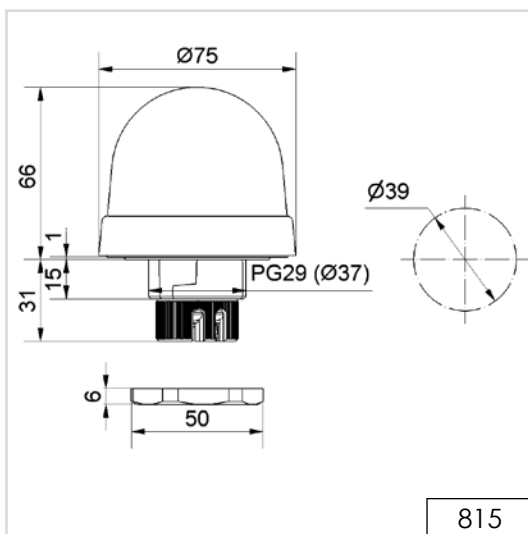
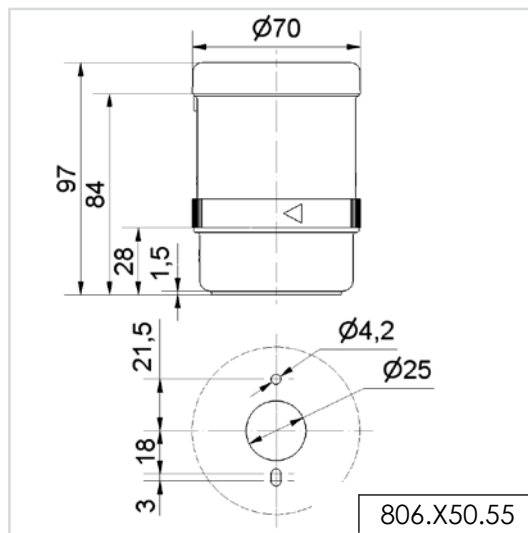
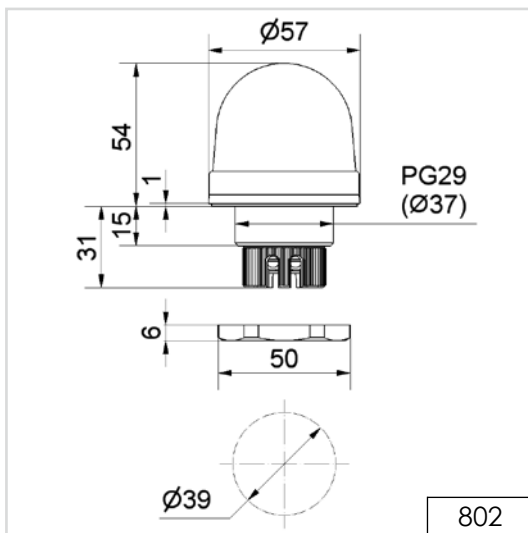
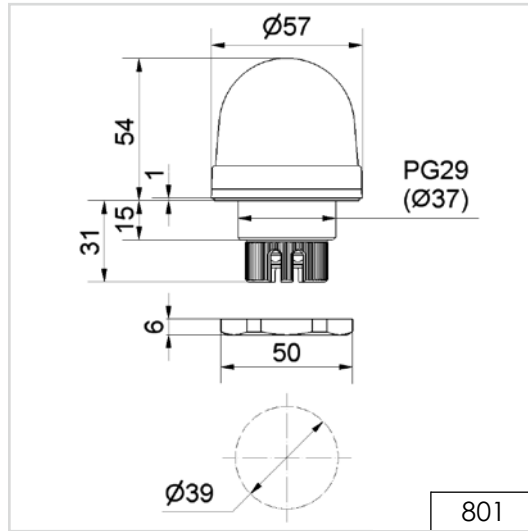
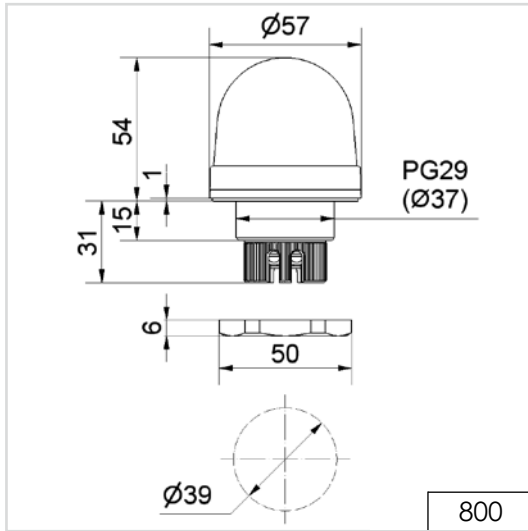
La couleur standard de la signalisation du statut « inhibition » est blanche; le orange est également autorisé.



📐 SCHÉMAS: cf Page 315

Voir indication à la page 347





! INFORMATION IMPORTANTE:

Les dessins cotés en format numérique, les modèles 3D respectifs et les modes d'emploi avec le schéma de câblage peuvent être demandés, à tout moment, auprès de nos services, ou être téléchargés sur notre page d'accueil.