



Adaptateur pour tube (accessoire)



Accessoires

- Construction anti-vandalisme répondant à toutes les exigences mécaniques et météorologiques
- Calotte en polycarbonate très résistante : jusqu'à 20 Joules
- Possibilité de montage sur tube avec un adaptateur (disponible en option)

### **i** CARACTÉRISTIQUES TECHNIQUES:

Dimensions (Ø x H):	75 mm x 66 mm (Hauteur de la partie en saillie)
Boîtier:	Mélange PC/ABS
	Douille : PA-GF, résistant aux chocs
Matériau calotte:	PC transparent
	Résistance aux chocs 20 J selon EN 60079-0
Installation:	Insertion dans perçage Ø 37 mm (PG29)
Câblage:	Bornier à vis max. 2,5 mm <sup>2</sup>
	Sortie de câble radiale ou axiale
Fréquence du flash:	Env. 1 Hz
Puissance:	2 Ws
Durée de vie:	4 x 10 <sup>6</sup> éclairs

### **🛒** RÉFÉRENCES:

Tension	12 V DC	24 V DC	115 V AC	230 V AC
Consommation	< 195 mA	125 mA	20 mA	35 mA
rouge	<b>817 100 54</b>	<b>817 100 55</b>	<b>817 100 67</b>	<b>817 100 68</b>
orange	<b>817 300 54</b>	<b>817 300 55</b>	<b>817 300 67</b>	<b>817 300 68</b>

Autres couleurs et tensions sur demande.

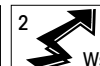
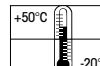
### **🏠** ACCESSOIRES:

Adaptateur pour tube	<b>975 812 01</b>
Pied avec tube intégré, Ø 25 mm, longueur 110 mm, plastique	<b>975 840 10</b>
Pied pour fixation sur tube	<b>975 840 90</b>
Pied pour montage direct	<b>975 812 02</b>
Tube Ø 25 mm, aluminium anodisé	
Longueur 100 mm	<b>975 845 10</b>
Longueur 250 mm	<b>975 840 25</b>
Longueur 400 mm	<b>975 840 40</b>
Joint anti-torsion	<b>975 815 22</b>
Boîtier d'installation IP 65	
pour 1 feu	<b>975 815 03</b>
pour 2 feux	<b>975 815 07</b>
pour 3 feux	<b>975 815 08</b>
pour 4 feux	<b>975 109 05</b>

### **📐** SCHÉMAS:

cf Page 316

### Comparaison Feux flash

voir indication  
à la page 347

# Schémas

