



Adaptateur pour tube (accessoire)



Boîtier d'installation (accessoire)

- Construction anti-vandalisme répondant à toutes les exigences mécaniques et météorologiques
- Calotte en polycarbonate très résistante : jusqu'à 20 Joules

CARACTÉRISTIQUES TECHNIQUES:

Durée de vie jusqu'à 50.000 h

Dimensions (Ø x H):	75 mm x 66 mm (Hauteur de la partie en saillie)
Boîtier:	Mélange PC/ABS Douille : PA-GF, résistant aux chocs
Matériau calotte:	PC transparent Résistance aux chocs 20 J selon EN 60079-0
Installation:	Insertion dans perçage Ø 37 mm (PG29)
Câblage:	Bornier à vis max. 2,5 mm ² Sortie de câble radiale ou axiale
Fréquence de clignotement:	Env. 1 Hz

RÉFÉRENCES:

Tension	24 V AC/DC
Consommation	25 mA
rouge	816 110 55
orange	816 310 55

Autres couleurs et tensions sur demande.

ACCESSOIRES:

Adaptateur pour tube	975 812 01
Pied avec tube intégré, Ø 25 mm, longueur 110 mm, plastique	975 840 10
Pied pour fixation sur tube	975 840 90
Pied pour montage direct	975 812 02
Tube Ø 25 mm, aluminium anodisé	
Longueur 100 mm	975 845 10
Longueur 250 mm	975 840 25
Longueur 400 mm	975 840 40
Joint anti-torsion	975 815 22
Boîtier d'installation IP 65	
pour 1 feu	975 815 03
pour 2 feux	975 815 07
pour 3 feux	975 815 08
pour 4 feux	975 109 05

Accessoires voir page 116

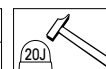
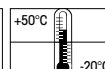
SCHÉMAS:

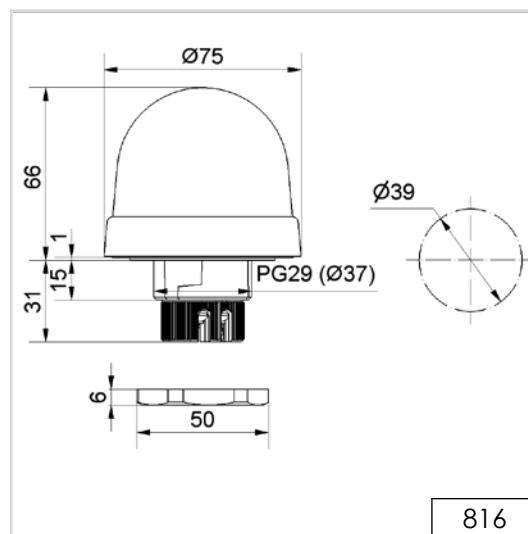
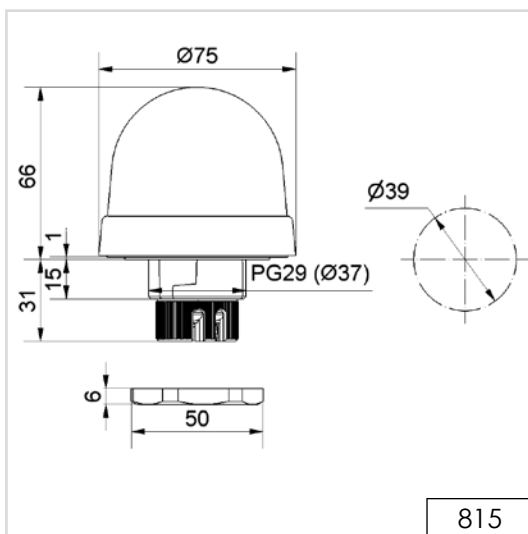
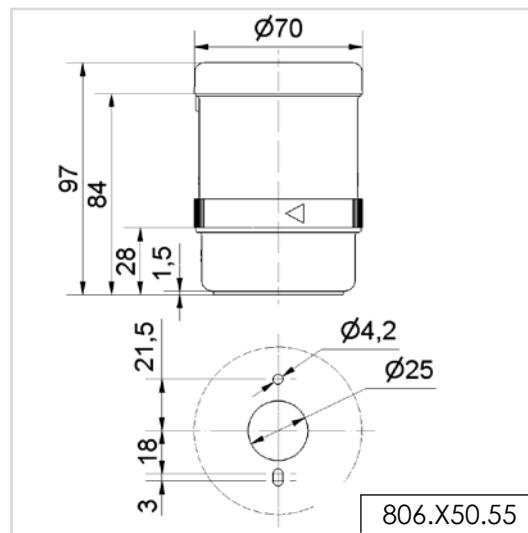
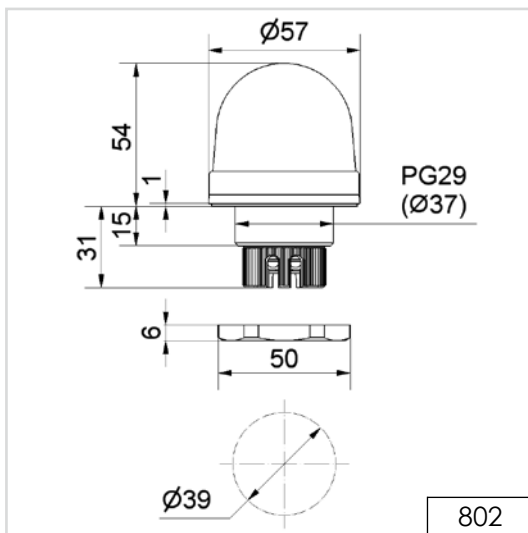
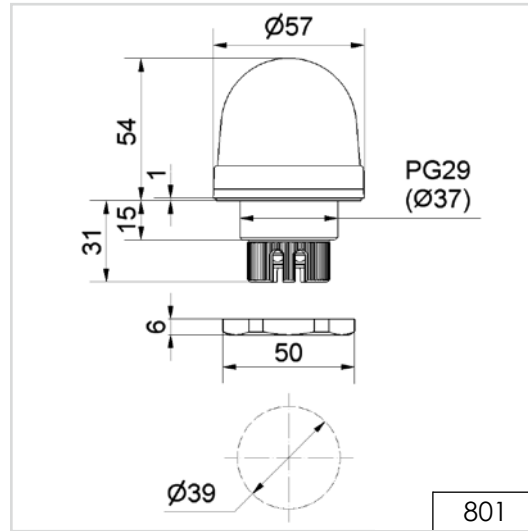
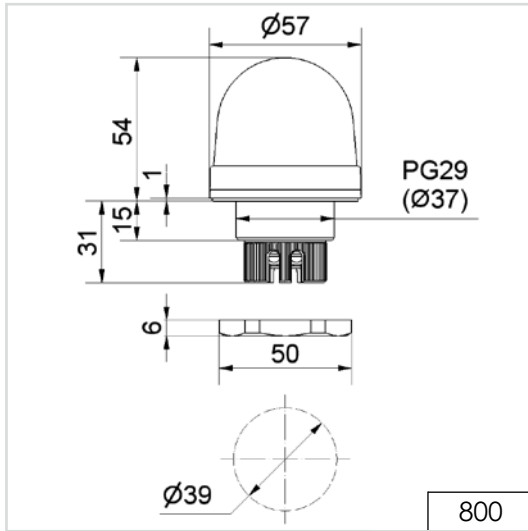
cf Page 315

Comparaison Feux clignotants



voir indication
à la page 347





! INFORMATION IMPORTANTE:

Les dessins cotés en format numérique, les modèles 3D respectifs et les modes d'emploi avec le schéma de câblage peuvent être demandés, à tout moment, auprès de nos services, ou être téléchargés sur notre page d'accueil.