



## VarioSIGN - Des colonnes lumineuses innovantes avec des fonctionnalités et avantages uniques

La colonne à LEDs VarioSIGN se démarque de la concurrence grâce à ses avantages et ses fonctionnalités uniques, mais aussi grâce à son design révolutionnaire et innovant.

Lorsqu'aucun signal n'est activé, la colonne à LEDs ne dénature pas l'installation grâce à son boîtier incolore. Seule l'activation d'un signal illumine la colonne, la rendant très visible grâce à son excellente diffusion lumineuse.

Ainsi, la colonne assure un effet visuel optimal tout en étant en harmonie avec les formes et designs des machines modernes.



## Tous les avantages en un clin d'oeil

- ✓ La modularité mécanique habituelle est remplacée par une modularité électronique
- ✓ Selon la version, les couleurs, leur disposition, et les effets lumineux peuvent être sélectionnés et modifiés par switch
- ✓ Excellente qualité de fabrication et design
- ✓ Design ayant reçu le prix « iF product design award 2010 »
- ✓ Illumination d'une ou de deux faces au choix
- ✓ Versions avec buzzer puissant intégré également disponibles
- ✓ Variantes disponibles avec effet visuel modifiable particulièrement efficace

Certificat d'utilité  
déposé



3 couleurs fixes prédéfinies :  
rouge, orange et vert



Lorsqu'elle n'est pas en fonction-  
nement, la colonne est harmonisée  
avec l'endroit de fixation grâce  
à la calotte transparente

- Colonnes à LEDs fixes rouges, oranges, et vertes
- Répartition des 3 couleurs prédéfinie
- Illumination d'une ou de deux faces
- Version avec buzzer puissant intégré également disponible

### CARACTÉRISTIQUES TECHNIQUES:

Dimensions (l x H x P):	62 mm x 220 mm x 90 mm
Boîtier:	PC/ABS noir
Calotte:	PC, transparent
Montage:	Fond plat
Câblage:	Borniers à vis, max. 1,5 mm <sup>2</sup>
Consommation:	Optique : 55 mA par étage Buzzer : 20 mA

Durée de vie  
jusqu'à 50.000 h

### RÉFÉRENCES:

Tension	24 V DC
<b>VarioSIGN sans buzzer</b>	
1 face illuminée	<b>690 330 55</b>
2 faces illuminées	<b>690 320 55</b>
<b>VarioSIGN avec buzzer</b>	
1 face illuminée	<b>690 310 55</b>
2 faces illuminées	<b>690 300 55</b>



### INFORMATION IMPORTANTE:

#### Montage configurables

Selon l'application, la partie lumineuse de la colonne VarioSIGN peut être dirigée vers le haut, vers le bas ou à l'horizontale.



Partie lumineuse dirigée vers le haut



Partie lumineuse dirigée vers le bas

### SCHÉMAS:

cf Page 311

voir indication  
à la page 347



Certificat d'utilité  
déposé



La disposition des couleurs  
(rouge, orange et vert) peut être  
sélectionnée par switch

- Colonnes à LEDs fixes rouges, oranges et vertes
- Il est possible d'allumer la totalité des LEDs de la colonne en une seule couleur (déclenchable à distance)
- La disposition des couleurs sur la colonne est sélectionnable et modulable par switch
- Version avec buzzer puissant intégré également disponible

### **i** CARACTÉRISTIQUES TECHNIQUES:

Durée de vie  
jusqu'à 50.000 h

Dimensions (l x H x P):	62 mm x 220 mm x 90 mm
Boîtier:	PC/ABS noir
Calotte:	PC, transparent
Montage:	Fond plat
Câblage:	Bornier à vis, max. 1,5 mm <sup>2</sup>
Consommation:	Optique : selon la combinaison de couleurs, jusqu'à 120 mA Buzzer : 20 mA

### **🛒** RÉFÉRENCES:

Tension	24 V DC
<b>VarioSIGN sans buzzer</b>	
1 face illuminée	<b>690 230 55</b>
2 faces illuminées	<b>690 220 55</b>
<b>VarioSIGN avec buzzer</b>	
1 face illuminée	<b>690 210 55</b>
2 faces illuminées	<b>690 200 55</b>



### **⚠️** INFORMATION IMPORTANTE:

#### Effets visuels et montage configurables



Partie lumineuse dirigée vers le haut



Partie lumineuse dirigée vers le bas

Selon l'application, la partie lumineuse de la colonne VarioSIGN peut être dirigée vers le haut, vers le bas ou à l'horizontale.



Illumination étage par étage



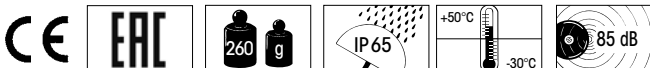
Illumination complète très visible

En fonction de la version, une illumination étage par étage ou totale est possible.

Illumination très visible de toute la colonne en une seule couleur (déclenchable à distance)

### **📐** SCHÉMAS: cf Page 311

voir indication  
à la page 347





Illumination très visible de toute la colonne en une seule couleur (déclenchable à distance, 7 couleurs disponibles)

- Colonne à LEDs fixes et effets lumineux additionnels
- Il est possible de sélectionner 7 couleurs disponibles
- La disposition des couleurs sur la colonne est sélectionnable et modulable par switch
- Il est possible d'allumer la totalité des LEDs de la colonne en une seule couleur (déclenchable à distance)
- Version avec buzzer puissant intégré également disponible

### CARACTÉRISTIQUES TECHNIQUES:

Dimensions (l x H x P):	62 mm x 220 mm x 90 mm
Boîtier:	PC/ABS noir
Calotte:	PC, transparent
Montage:	Fond plat
Câblage:	Borniers à vis, max. 1,5 mm <sup>2</sup>
Consommation:	Optique : selon la couleur, jusqu'à 500 mA max. Buzzer : 20 mA
Couleurs possibles:	Rouge, orange, vert, blanc, bleu, violet, turquoise
Effets lumineux:	Illumination étage par étage : Feu clignotant Illumination de la colonne entière : EVS*

Durée de vie jusqu'à 50.000 h

### RÉFÉRENCES:

Tension	24 V DC
VarioSIGN avec effets lumineux et buzzer	
1 face illuminée	690 010 55
2 faces illuminées	690 000 55



### INFORMATION IMPORTANTE:



\* EVS = Enhanced Visibility System / Système de visibilité avancé  
Vous trouverez de plus amples information dans la rubrique « Informations générales », page 352.

Merci de bien vouloir consulter les consignes de sécurité contre les risques d'épilepsie photosensible, en page 352.

#### Effets visuels et montage configurables

Selon l'application, la partie lumineuse de la colonne VarioSIGN peut être dirigée vers le haut, vers le bas ou à l'horizontale (voir page 88).

En fonction de la version, une illumination étage par étage ou totale est possible (voir page 88).

### SCHÉMAS:

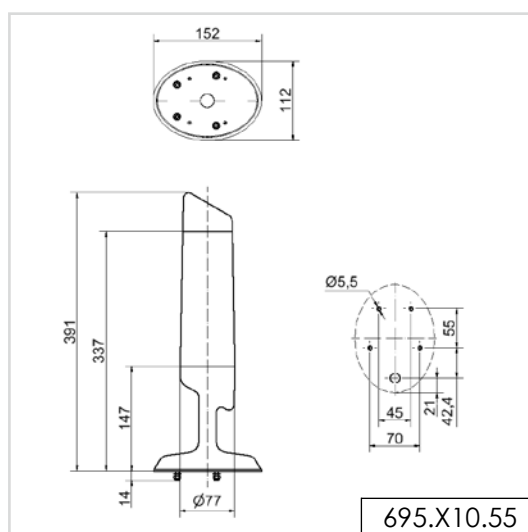
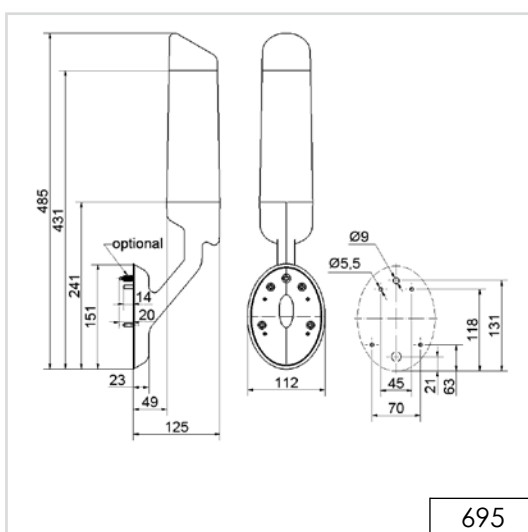
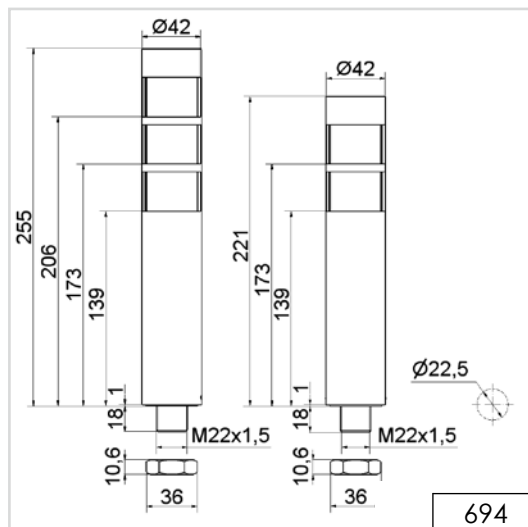
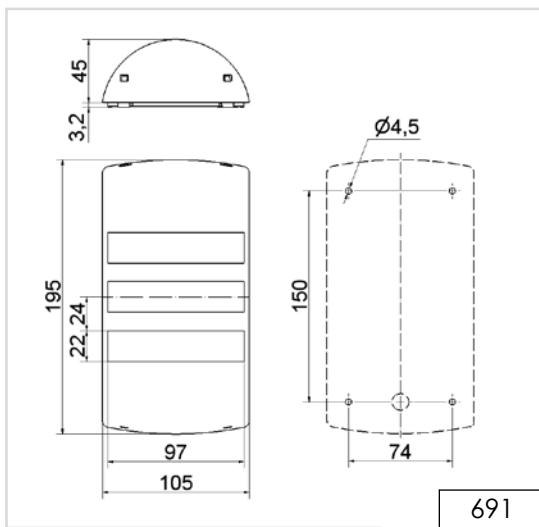
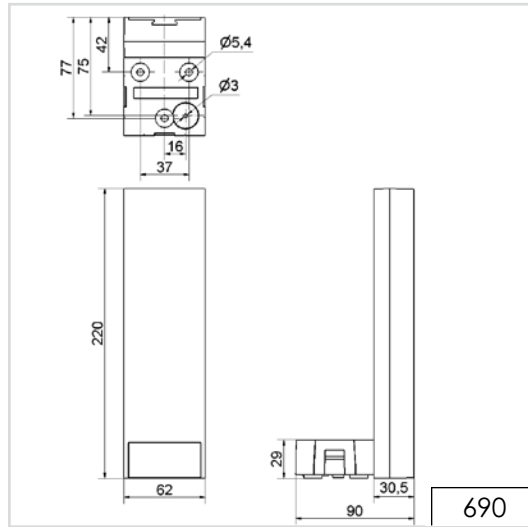
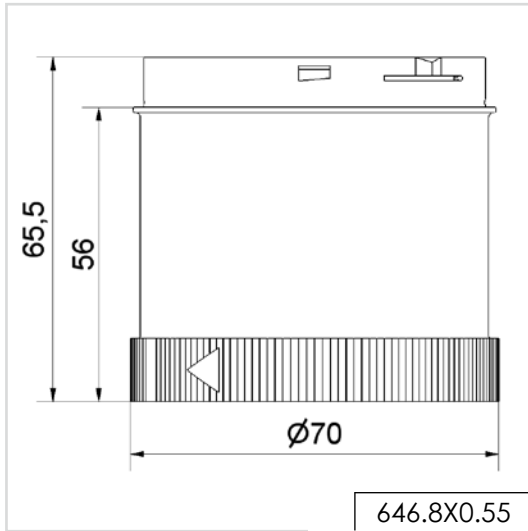
cf Page 311



L'effet 'EVS' attire de manière particulièrement efficace l'attention (sélectionnable avec illumination de la colonne entière)

voir indication à la page 347





**! INFORMATION IMPORTANTE:**

Les dessins cotés en format numérique, les modèles 3D respectifs et les modes d'emploi avec le schéma de câblage peuvent être demandés, à tout moment, auprès de nos services, ou être téléchargés sur notre page d'accueil.