



Colonne lumineuse à LEDs au design innovant

La colonne lumineuse à LEDs FlatSIGN se distingue de la concurrence par ses fonctionnalités innovantes et ses avantages uniques : en particulier son design esthétique en demi-cercle qui permet une diffusion lumineuse à 160 degrés. Ceci garantit un signal bien visible, même de côté.

Lorsqu'aucun signal n'est activé, la colonne à LEDs ne se remarque pas grâce à son boîtier compact, et ne dénature pas le design de la machine ou du support. La colonne se fond dans son environnement.

De nombreuses applications

La colonne FlatSIGN peut être utilisée pour de nombreuses applications : depuis le secteur logistique et les entrepôts en passant par les lieux de manipulation de matériaux ou encore sur des machines ou dans des usines. Grâce à la qualité de fabrication et au design avantageux, la colonne convient également pour les lieux publics. L'indice de protection important (IP 65) permet une utilisation en intérieur ou en extérieur.



Les avantages en un coup d'œil

- ✓ Mode fixe ou clignotant sélectionnable
- ✓ Excellente qualité de fabrication et design
- ✓ Diffusion lumineuse sur 160 degrés - le signal est donc visible sur le côté
- ✓ Également disponible en combiné (selon les versions un buzzer ou une sirène sont intégrés)
- ✓ Sirène multi sons avec 8 sons au choix
- ✓ Installation et câblage aisés grâce à divers accessoires
- ✓ Kit d'installation disponible en option



Lorsque la colonne est éteinte, elle se fond dans son environnement grâce au boîtier transparent



Colonne FlatSIGN en version couleur métal



Le kit d'installation comprend deux clips et un adaptateur

- Colonne à LEDs innovante avec un design semi-circulaire
- Diffusion lumineuse à 160° - la colonne est également bien visible de côté
- Illumination fixe ou clignotante sélectionnable
- Avec buzzer puissant intégré en option
- Installation simple et aisée
- Kit d'installation en option pour de nombreuses possibilités de montage (accessoire)

CARACTÉRISTIQUES TECHNIQUES:

Dimensions (l x H x P):	195 mm x 105 mm x 45 mm
Boîtier:	PC-ABS, noir
Calotte:	PC, transparent
Installation:	Montage mural
Câblage:	Bornier à vis avec protection max. 1,5 mm ²
Consommation:	Partie optique : 30 mA par étage Partie sonore : 30 mA
Effets lumineux:	Feu fixe ou clignotant, sélectionnable
Signal sonore:	Buzzer ou sirène multi sons (8 sons)

Durée de vie jusqu'à 50.000 h

RÉFÉRENCES:

Tension	24 V DC	115-230 V AC
Type d'avertisseur	Sirène multi sons	Buzzer
FlatSIGN avec boîtier transparent		
FlatSIGN sans avertisseur sonore, rouge/orange/vert	691 100 55	691 100 68
FlatSIGN avec avertisseur sonore, rouge/orange/vert	691 200 55	691 200 68
FlatSIGN couleur métal		
FlatSIGN sans avertisseur sonore, rouge/orange/vert	691 300 55	691 300 68
FlatSIGN avec avertisseur sonore, rouge/orange/vert	691 400 55	691 400 68

ACCESSOIRES:

Kit d'installation	975 691 01
Contenu : 2 clips pour tube (Ø 24-25 mm) et adaptateur	

Pour tout montage sur une surface inégale, aucun accessoire n'est nécessaire.

Avec sa forme en demi cercle, la colonne FlatSIGN est destinée à un montage sur surfaces plates, par exemple des murs ou des machines. Grâce au kit d'installation, disponible en option, de nombreux autres types d'installation sont possibles.

- L'adaptateur permet un câblage latéral de la colonne
- Il assure également un montage rapide et simple sur un connecteur encastré
- De plus, l'adaptateur permet un montage simple sur un rail (exemple : un profilé aluminium)
- Pour installation sur tube (Ø 24-25 mm), il convient d'utiliser l'adaptateur ainsi que les deux clips fournis

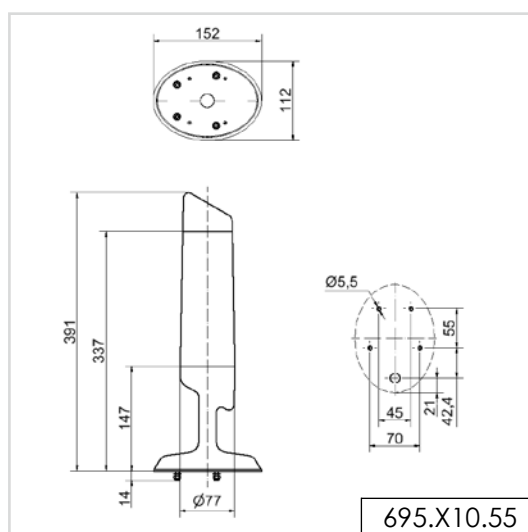
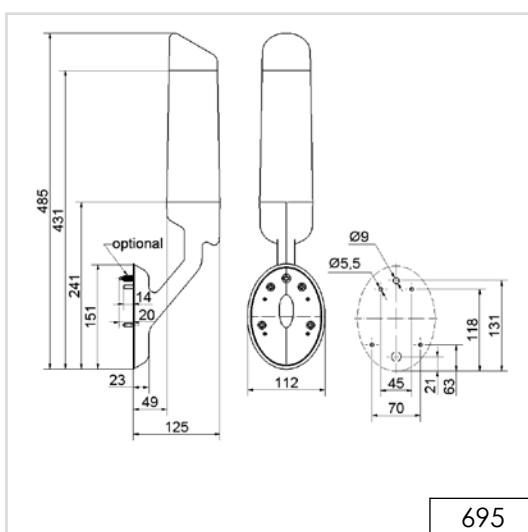
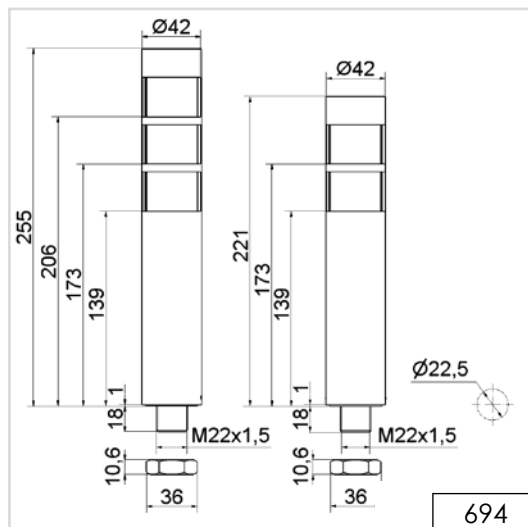
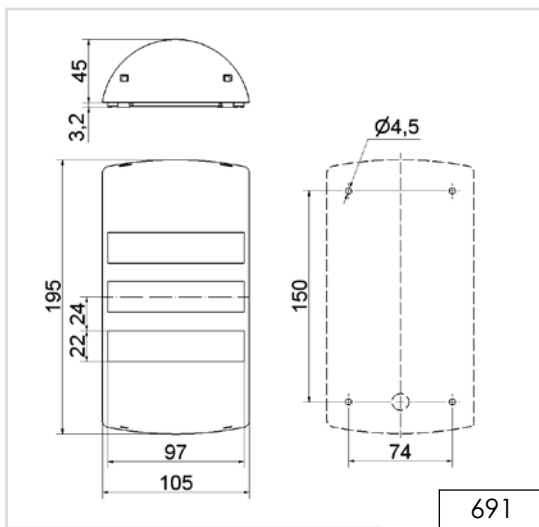
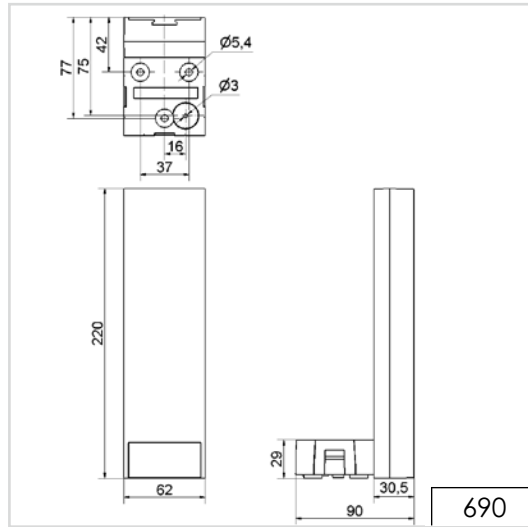
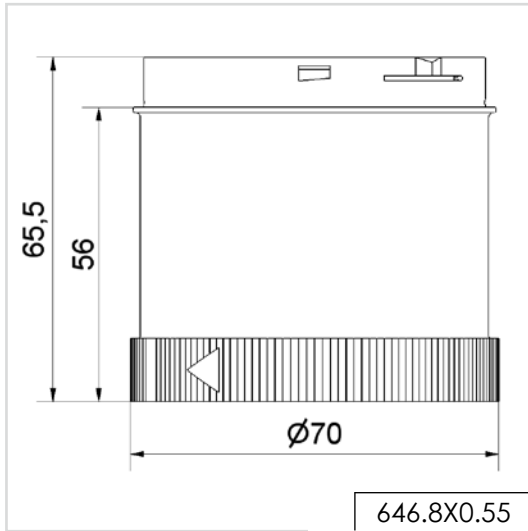
SCHÉMAS: cf Page 311

voir indication à la page 347



691 X00 55





! INFORMATION IMPORTANTE:

Les dessins cotés en format numérique, les modèles 3D respectifs et les modes d'emploi avec le schéma de câblage peuvent être demandés, à tout moment, auprès de nos services, ou être téléchargés sur notre page d'accueil.