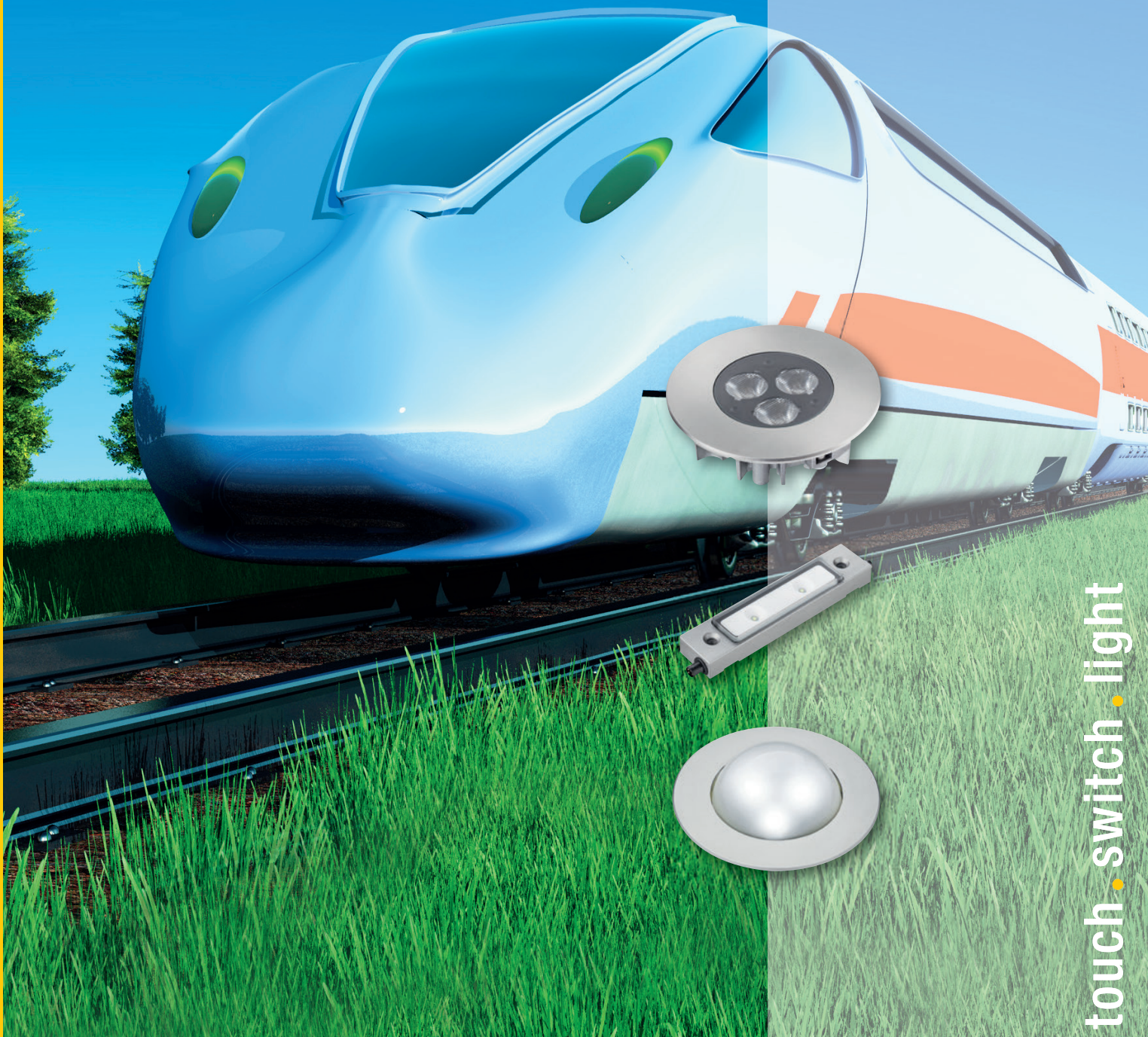


Luminaires LED pour l'industrie du rail

Compactes • Robustes • Performants •
Respectant l'environnement



touch • switch • light

Luminaires LED pour l'industrie du rail

Encastre EL50

Nos luminaires sont conçus pour travailler dans des ambiances difficiles. Ils sont résistants aux vibrations et aux chocs et ont un indice de protection IP67 (face frontale).

Type de luminaire Encastré

Caractéristiques électriques

Tension électrique 24/36V

Puissance électrique 4W

Intensité électrique 150mA

Caractéristiques d'éclairage

Température de couleur blanc froid 4.000 à 7.000K

Angle lumineux env. 32 degrés

Caractéristiques mécaniques

Indice de protection IP67

Raccordement connecteur M8

Boîtier fonte aluminium

Protection verre sécurité

Température -40 à +80 C

Dimension Ø 100 mm



Encastre de marches ELK63

Utilisation idéale en intérieur comme en extérieur. L'électricité est protégée IP67. Ces luminaires pour éclairage direct ou indirect proposent de nombreuses solutions pour éclairer vos marches.

Type de luminaire Encastré pour marches

Caractéristiques électriques

Tension électrique 24V_{DC} ou 110V_{DC}

Puissance électrique 2,5W

Intensité électrique 100mA

Caractéristiques d'éclairage

Température de couleur blanc froid 4.000 à 7.000K

Angle lumineux env. 120 degrés

Caractéristiques mécaniques

Indice de protection IP67

Raccordement 2m câble avec bouts étamés

Boîtier Inox mat

Protection Verre bombé trempé, dépoli

Température -40 à +80 C

Dimension Ø 100 mm



Encastre TL83

Utilisation idéale dans les compartiments de trains pour l'éclairage de surfaces définies. Le luminaire est particulièrement robuste et anti-vandalisme grâce en particulier à son verre de sécurité double protection.

Type de luminaire Encastré

Caractéristiques électriques

Tension électrique 24/36V_{DC}

Puissance électrique 6W

Intensité électrique 250mA

Caractéristiques d'éclairage

Température de couleur blanc froid 4.000 à 7.000K

Angle lumineux env. 90 degrés

Caractéristiques mécaniques

Indice de protection IP67

Raccordement 2m câble avec bouts étamés

Boîtier fonte aluminium

Protection Verre sécurité double protection

Température -40 à +80 C

Dimension 120x25x23,5 mm



Luminaire LED pour l'industrie du rail

Luminaire cylindrique PL18

Conçu pour l'éclairage d'extérieur pour une utilisation dans des milieux très sévères. Electronique protégée contre les vibrations et les chocs, résistant aux coups grâce à son boîtier en fonte d'aluminium. Le luminaire a un indice de protection IP67.

Type de luminaire Cylindrique

Caractéristiques électriques

Tension électrique 24V_{DC}
Puissance électrique 24W
Intensité électrique 1A

Caractéristiques d'éclairage

Température de couleur blanc froid 4.000 à 7.000 K
Angle lumineux env. 42 degrés

Caractéristiques mécaniques

Indice de protection IP67
Raccordement connecteur M12
Boîtier fonte aluminium
Protection verre sécurité
Température -40 à +80 C
Dimension 835 mm, Ø 60



Luminaire pour marches amovibles PL30

Ce luminaire a été conçu pour une utilisation spéciale en extérieur. Il est très performant et peut être utilisé en tant que système apparent ou être intégré dans les marches amovibles. Une inscription, en option, peut être portée sur le verre pour éviter tout éblouissement.

Type de luminaire Pour marches amovibles

Caractéristiques électriques

Tension électrique 24V_{DC}
Puissance électrique 15W
Intensité électrique 620mA

Caractéristiques d'éclairage

Température de couleur blanc froid 4.000 à 7.000 K
Angle lumineux ca. 80 x 120 degrés

Caractéristiques mécaniques

Indice de protection IP67
Raccordement connecteur M12
Boîtier Aluminium
Protection verre sécurité
Température -40 à +80 C
Dimension 420x45,5x27 mm



Luminaire tubulaire PL14

Le luminaire tubulaire PL14 a été conçu pour l'éclairage intérieur indirect, par exemple pour l'éclairage des miroirs et, en raison de son haut rendement peut remplacer les anciens tubes néon.

Type de luminaire Tubulaire

Caractéristiques électriques

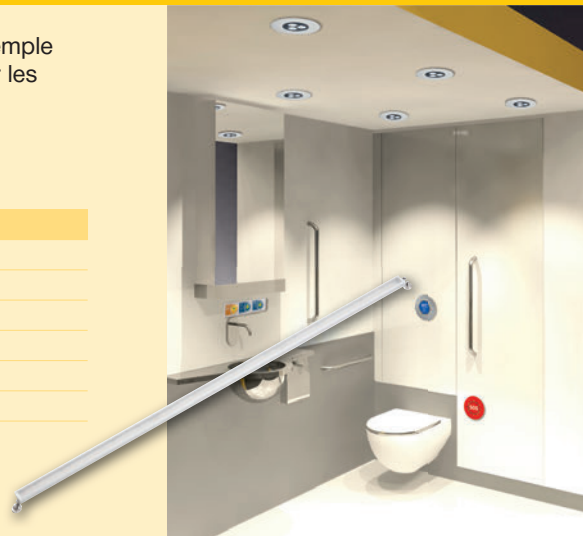
Tension électrique 48V_{DC}
Puissance électrique 20W
Intensité électrique 400mA

Caractéristiques d'éclairage

Température de couleur réglable au choix variateur
Angle lumineux 100 degrés

Caractéristiques mécaniques

Indice de protection IP20
Raccordement connecteur M8
Boîtier Aluminium
Protection PMMA
Température -40 à +80 C
Dimension 798x23x17 mm

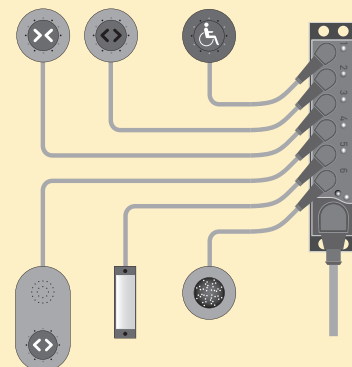


Luminaire LED pour l'industrie du rail

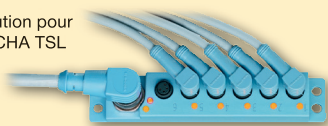
Plug & Play

Quelques conseils pour une installation rapide et simple!

L'installation de luminaires LED est extrêmement rapide. Ils sont équipés de connecteurs industriels M8, ce qui empêche tout erreur de branchement. Le système de câblage comprend aussi bien des câbles de raccordement que des boîtes de distribution auxquelles plusieurs luminaires peuvent être raccordés. On peut par exemple installer une boîte de distribution dans la zone des portes et y raccorder également en plus des luminaires, des boutons-poussoirs, des voyants et autres feux de signalisation ou acoustiques de ESCHA TSL. Un câble commun avec les différents signaux relie la boîte de distribution à l'unité principale de commande. Le système de câblage se trouve par la-même simplifié.



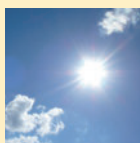
Boîte de distribution pour produits rail ESCHA TSL



Câble de raccordement pour produits rail ESCHA TSL



Les luminaires LED Escha TSL – Les avantages en un clin d'œil!



Très performants

Un éclairage optimal pour le transport de passagers joue un très grand rôle. En particulier dans la zone des portes, l'éclairage doit être approprié pour les descentes et les montées.



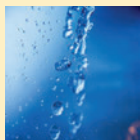
Robustes

Les luminaires LED de ESCHA TSL sont très robustes et ont un indice de Protection IP67. Ils sont très résistants car sont conçus sur la même base et avec la même technologie que les boutons-poussoirs, voyants et feux de signalisation de l'entreprise. Tous ces produits peuvent être utilisés à l'intérieur comme à l'extérieur pour l'aménagement de trains.



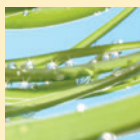
De construction compacte

Leur système électronique innovant prend moins de place que celui de luminaires conventionnels de même puissance.



Résistants aux produits de nettoyage

Les luminaires LED sont particulièrement résistants contre l'attaque des détergents habituels utilisés dans l'industrie du rail. Leur surface ainsi que leurs joints sont soumis à un traitement spécial contre les produits chimiques.



Respectent l'environnement et ont une longue durée de vie

La combinaison d'une électronique innovante avec les LEDs de haute performance confèrent aux luminaires de ESCHA TSL une longue durée de vie. Ils ont un très bon rendement énergétique et en consommant beaucoup moins d'énergie que d'autres appareils pour un même niveau d'éclairage.

ESCHA TSL GmbH
Elberfelder Str. 1 . 58553 Halver . Germany

Service commercial: Ventes France:
Tel.: +49 2353 66796-0 Tel.: +49 2353 66796-728
Fax: +49 2353 66796-99 Fax: +49 2353 66796-99

info@escha-tsl.com . www.escha-tsl.com

Escha TSL – un partenaire du groupe TURCK