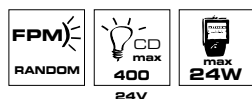


## EX 070 SLR S



EX 070 SLR S

## Cupole / Domes / Dômes



## EX 070 SLR S

V ACDC	12 ÷ 24	40 ÷ 80	-
V AC	-	-	120 ÷ 240
mA	450	700	800
	250	150	60

Modo di protezione  
Methods of Protection  
Mode de protection



II 2G Ex db eb IIC T6 Db  
II 2D Ex tb IIIC T85°C Db

## Codici / Codes

## EX 070 SLR S

12/24V ACDC	95001	95002	95003	95004	95006
40/80V ACDC	97251	97252	97253	97254	97256
120/240V AC	95011	95012	95013	95014	95016

\* Specificare la funzione luminosa desiderata al momento dell'ordine.

\* Please specify the desired light effect when ordering.

\* Spécifier l'effet lumineux souhaité lors de la commande.

Luce a LED integrati antideflagrante di medie dimensioni, EX 070 SLR S è un dispositivo multifunzione che permette 3 funzioni luminose\* (luce lampeggiante, luce stroboscopica, luce random). Questa luce antideflagrante del Gruppo II può essere installata in aree con atmosfera esplosiva zona 1, 2, 21 e 22.

\* Specificare la funzione luminosa desiderata al momento dell'ordine.

## Tensione operativa

12/24V ACDC, 40/80V ACDC, 120/240V AC +/-10%

## Classe di temperatura

T6

## Caratteristiche meccaniche

Corpo in lega di alluminio esente da rame. Cupola esterna in vetro borosilicato, cupola interna in policarbonato. Dotata di base piana, il fissaggio avviene con viteria standard non fornita.

## Caratteristiche luminose

2x LED SuperBright, con lente di Fresnel interna, producono tre effetti luminosi: luce lampeggiante (flash singolo 1F), effetto stroboscopico 5F, luce random (effetto unico nel suo genere con lampeggio casuale che consente di aumentare la capacità del dispositivo di attirare l'attenzione).

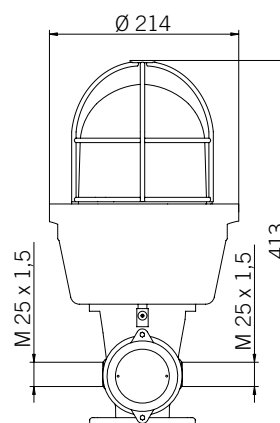
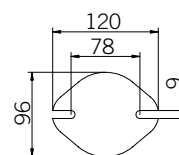
## Certificazioni / Certifications



0477



CESI 05 ATEX 043



## EX 070 SLR S



Medium range explosion-proof integrated LED beacon, EX 070 SLR S is a multifunctional device allowing 3 different light options\* (flashing, strobe, random). This explosion-proof beacon of Group II can be used in areas with explosive atmosphere Zones 1, 2, 21 and 22.

\* Please specify the desired light effect when ordering.

## Voltages

12/24V ACDC, 40/80V ACDC, 120/240V AC +/-10%

## Temperature class

T6

## Mechanical features

Housing in copper-free aluminum alloy. Borosilicate glass external dome, polycarbonate internal dome. Provided with flat base. Screw mounting (screws not included).

## Optical features

2x SuperBright LEDs, with inner Fresnel lens, allow three luminous effects: flashing light (single flash 1F), 5F strobe effect, random light (a unique random effect consisting in an uneven flashing pattern, augmenting the ability of catching attention).



Feu LED antidéflagrant de dimensions moyennes, EX 070 SLR S est un dispositif multifonctionnel qui permet 3 effets lumineux\* (lumière clignotante, effet stroboscopique, effet random). Ce feu antidéflagrant du Groupe II peut être utilisé en atmosphère explosive, zone 1, 2, 21 et 22.

\* Spécifier l'effet lumineux souhaité lors de la commande.

## Tension d'utilisation

12/24V ACDC, 40/80V ACDC, 120/240V AC +/-10%

## Classe de température

T6

## Caractéristiques mécaniques

Corps en alliage d'aluminium sans cuivre. Dôme externe en verre borosilicate, dôme interne en polycarbonate. Equipé avec base plate, fixation par vis standards non fournies.

## Caractéristiques optiques

2x LED SuperBright avec lentille de Fresnel à l'intérieur, produisent trois effets lumineux: lumière clignotante (simple éclat 1F), effet stroboscopique 5F, effet random (consistant en un clignotement aléatoire, qui permet au dispositif d'augmenter la capacité d'attirer l'attention).