

TWS

nanoTWS

Le nano**TWS** est idéal quand un élément de très petite taille est nécessaire. C'est la plus petite colonne lumineuse sur le marché, le diamètre est seulement de 18 mm. Le nano**TWS** peut être utilisé sur des panneaux électriques industriels ou sur des petites machines.

Disponible en gris (industriel), noir (industriel) et blanc (civil), la gamme nano**TWS** est particulièrement adaptée pour une utilisation dans des environnements civils où la fonction de signalisation est importante, mais où l'aspect global de la colonne lumineuse doit rester discret.





> **BASSE CONSOMMATION D'ENERGIE** <
> **RESISTANCE AUX VIBRATIONS** <

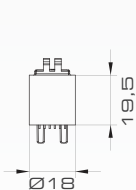


Base de câblage

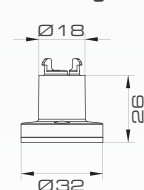


DESSINS, DIMENSIONS ET POIDS

Elément lumineux



Base de câblage



nanoTWS | CODES

Références page 46, section "nanoTWS"

nanoTWS

ELEMENT LUMINEUX

L'élément à LED intégrée nanoTWS STEADY (lumière fixe) offre une polyvalence et une excellente performance optique ainsi que le quasi-nul entretien grâce à la technologie intégrée du LED qui garantit jusqu'à 100.000* heures de vie au produit.

Disponible avec lentille allCOLOR et allCLEAR, nanoTWS est le bon choix pour une colonne lumineuse pour les petites signalisations.

BASE DE CABLAGE

Base de câblage pour la gamme nanoTWS. La base comporte un contact commun + 5 contacts indépendants, permettant le montage de maximum de 5 éléments lumineux. Base de câblage complète avec couvercle.

*Dans des conditions normales, sans vibrations et sans variations importantes de température

CARACTERISTIQUES TECHNIQUES

EFFETS LUMINEUX

STEADY (fixe)

TENSION D'UTILISATION

24V ACDC, +/-10%

DEGRE DE PROTECTION

Usage à l'intérieur

TEMPERATURE DE FONCTIONNEMENT

-30/+50 C°

CARACTERISTIQUES MECANIKES

Polycarbonate auto extinguable

CARACTERISTIQUES OPTIQUES

La lentille striée verticalement permet une répartition parfaite de la lumière sur 360°. L'élément est disponible avec 2 types de lentilles différentes, en raison de l'application finale

allCOLOR UTILISATION STANDARD

Lentille colorée et source lumineuse colorée. L'utilisation d'une lentille colorée de la même couleur que la source lumineuse permet l'optimisation de la fréquence d'émission produisant une luminosité très intense et riche

allCLEAR UTILISATION DANS DES ENVIRONNEMENTS TRES LUMINEUX

Lentille incolore transparente et source lumineuse colorée. Dans les environnements très lumineux, il est possible que la luminosité ambiante éclaire l'élément quand il est éteint en créant de la difficulté à distinguer l'état entre ON ou OFF de la colonne lumineuse (effet fantôme). La lentille claire de l'élément permet la bonne distinction entre l'ON ou OFF



CERTIFICATIONS



miniTWS - Élément lumineux LED intégrée STEADY/FLASHING (fixe/clignotant)

		allCOLOR	allCLEAR	allCOLOR	allCLEAR	allCOLOR	allCLEAR						
GY	24V ACDC	31501	33241	31502	33242	31503	33243	31504	33244	31505	33245	31506	33246
	110V AC	31511	33251	31512	33252	31513	33253	31514	33254	31515	33255	31516	33256
	240V AC	31521	33261	31522	33262	31523	33263	31524	33264	31525	33265	31526	33266
BK	24V ACDC	31541	33301	31542	33302	31543	33303	31544	33304	31545	33305	31546	33306
	110V AC	31551	33311	31552	33312	31553	33313	31554	33314	31555	33315	31556	33316
	240V AC	31561	33321	31562	33322	31563	33323	31564	33324	31565	33325	31566	33326
WH	24V ACDC	33331	33361	33332	33362	33333	33363	33334	33364	33335	33365	33336	33366
	110V AC	33351	33371	33352	33372	33353	33373	33354	33374	33355	33375	33356	33376
	240V AC	33391	33381	33392	33382	33393	33383	33394	33384	33395	33385	33396	33386

babyTWS - Élément lumineux LED - lumière fixe

	allCOLOR	allCLEAR	allCOLOR	allCLEAR	allCOLOR	allCLEAR						
24V ACDC	36451	33271	36452	33272	36453	33273	36454	33274	36455	33275	36456	33276

microTWS - Élément lumineux LED - lumière fixe

	allCOLOR	allCLEAR	allCOLOR	allCLEAR	allCOLOR	allCLEAR						
24V ACDC	31571	33281	31572	33282	31573	33283	31574	33284	31575	33285	31576	33286

nanoTWS - Élément lumineux LED - lumière fixe

	allCOLOR	allCLEAR	allCOLOR	allCLEAR	allCOLOR	allCLEAR						
24V ACDC	31581	33291	31582	33292	31583	33293	31584	33294	31585	33295	31586	33296

ACOUSTIQUES

	WH	GY	BK	
miniTWS	24V ACDC	33327	31531	31534
	110V AC	33328	31532	31535
	240V AC	33329	31533	31536
babyTWS	24V ACDC	36464	36461	36462
microTWS	24V ACDC	31568	31538	31539

ACCESSOIRES

	WH	GY	BK
BP1	27708	27762	27693
BP2	-	27763	27694
SB	33359	33357	33358
BS	-	27760	27691
KIT	-	27764	27695
PR	-	27761	27692
M16	-	27777	27778
FJ	33349	33347	33348
KIT SS L10	27765	27845	
KIT SS L20	27766	27846	
KIT SS L40	27767	27847	

BASES

	WH	GY	BK
miniTWS	33330	31500	31508
babyTWS	36463	36450	36449
microTWS	31567	31537	31540
nanoTWS	31589	31587	31588

AMPOULES DE RECHANGE



BA 15d **5W**

boîte 1x25 pcs	boîte individuelle	boîte 25 pcs
12V 70970	12V 70941	12V 27780
24V 70971	24V 70942	24V 27781
48V 70972	48V 70943	48V 27782
110V 70973	110V 70944	110V 27783
240V 70974	240V 70945	240V 27784



XENON **2J**

71634



LED 4.5.4 WO - BA 15d

12V ACDC	40931	40932	40933	40934	40935	40936
24V ACDC	40941	40942	40943	40944	40945	40946
110V AC	40951	40952	40953	40954	40955	40956
240V AC	40961	40962	40963	40964	40965	40966



BS
■ ■
27760 27691



PR		
KIT	■	■
KIT SS L10	■	■
KIT SS L20	■	■
KIT SS L40	■	■

27761	27692
27764	27695
27765	27845
27766	27846
27767	27847



PR	■	■	□
BP1	■	■	□
BP2	■	■	□

27761	27692	-
27762	27693	27708
27763	27694	-



SB
■ ■ □
33357 33358 33359



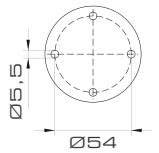
FJ
■ ■ □
33347 33348 33349



M16
■ ■
27777 27778

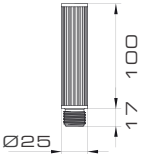
BS

Base plate pour montage en surface



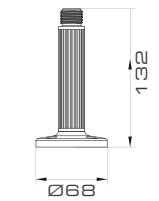
PR

10 cm de prolongation



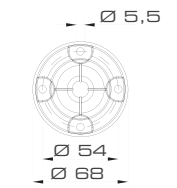
KIT

Base plate pour montage en surface avec 10 cm de prolongation



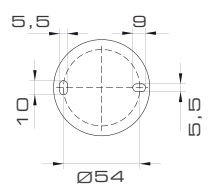
KIT SS

Base plate pour montage en surface avec extension en acier inoxydable de 10 cm (aussi disponible en tailles de 20 et 40 cm)



BP1

Support latérale simple filetage



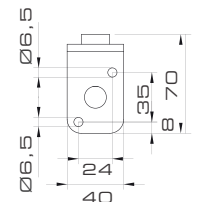
BP2

Support latérale double filetage pour 2 colonnes lumineuses



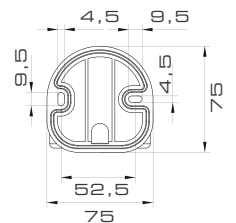
SB

Support en acier inoxydable avec un presse-étoupe 1/2" NPT



FJ

Pivot pour le montage sur des surfaces inclinées (il peut être utilisé aussi pour incliner la colonne d'un côté)



M16

Base plate avec presse-étoupe M16 pour montage en surface

