

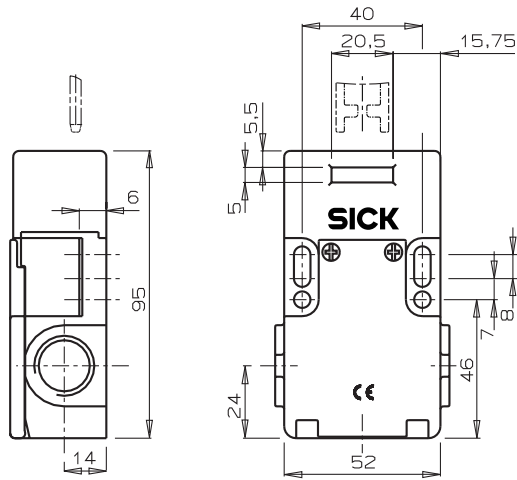
Interrupteurs de sécurité

Série i17

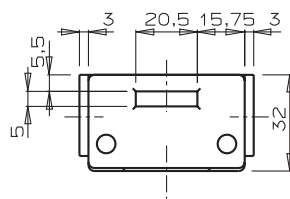
Boîtier:	Polyester renforcé fibre de verre
Raccordement:	Raccordement par câble M 20
Élément de commutation:	3 éléments de contact



Plan coté

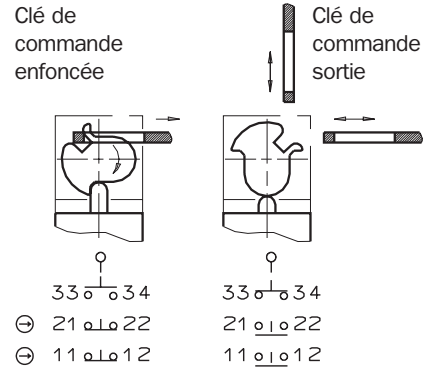


Commander la clé de commande séparément (voir page 34)



Éléments de commutation

2 ouvertures positives, 1 fermeture

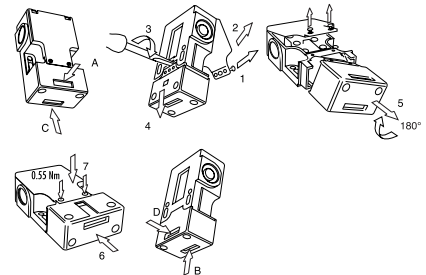


Recommandations de montage

Au cours de l'installation, l'interrupteur et sa clé de commande doivent être assemblés. L'interrupteur de sécurité à interverrouillage et l'actionneur ne doivent pas servir de butée. L'actionneur doit être monté positivement sur le protecteur au moyen p. ex. de vis inviolables, de rivets, de soudure, etc. La fente de commande non utilisée doit être condamnée à l'aide du couvercle joint.

Changement de la direction d'approche

Après avoir déposé les vis de la tête de l'interrupteur, il est possible d'orienter la fente dans la direction souhaitée.



Avertissement

En cas de dommages ou d'usure l'ensemble de l'appareil (interrupteur et actionneur) doit être remplacé. Le remplacement de pièces détachées ou de groupes de pièces détachées est interdit.

Caractéristiques techniques

Caractéristique	Valeur	Unité
Matériau du boîtier	Polyester renforcé fibre de verre	
Indice d'étanchéité selon CEI 60529	IP 67	
Durée de vie mécanique	1 x 10 ⁶ manœuvres	
Température ambiante de fonctionnement	- 20 ... + 80	°C
Position de montage	Indifférente	
Type de raccordement	3 x M 20	
Vitesse d'approche maxi.	1	m/s
Force de manœuvre mini.	12	N
Fréquence de manœuvre maxi.	2	cycles/s
Éléments de contact, ouverture positive/ fermeture	2/1	
Tension impulsionnelle d'essai U _{imp} entre contacts et boîtier	2500	V
Tension de mesure de l'isolement U _i	250	V
Catégorie d'utilisation selon CEI 60947-5-1	CA 15/CA : 2 A (250 V), 5 A (100 V) CC 13/CC : 0,5 A (250 V), 2 A (24 V)	
Tension de commutation mini.	5	V CC
Courant de commutation mini. sous 5 V CC	5	mA
Section des fils de raccordement	1 x 1,5	mm ²
Protection contre les courts-circuits (fusibles de commande EN 60269)	T10/10	A

Référence i17

Type	variante	Élément de commutation		Type de raccord M 20	Référence
		Ouverture	Fermeture		
i17-	SA	2	1	3	6 025 067

Accessoires

Série iE17

Clé droite iE17-S1

Référence 5 311 130

