



GAMME
SECULOK

Serrures de sécurité machine - Interverrouillage

Qui sommes nous ?

Créé en 2004 et installé à Neuilly Plaisance, SECUMS INTERLOCKS étudie, développe et fabrique l'ensemble des produits de la gamme **SECULOK** (serrures de sécurité machine). A l'écoute permanente de nos clients et grâce à une maîtrise totale du processus de création de nouveaux produits, notre gamme évolue rapidement. Dans cette documentation, vous pourrez découvrir les dernières nouveautés développées durant ces derniers mois et notamment:

SCB15: Nouvelle conception de la serrure à pêne électromécanique de 1 à 2 clés, conforme aux normes en vigueur permettant d'atteindre le niveau SIL3 pour le verrouillage d'interrupteur de puissance.

ASCL: Gâche électromécanique de sécurité avec clé de consignation, pour les environnements difficiles grâce à notre gamme importante de loquet.

Nous réalisons aussi de nombreux produits spécifiques pour nos clients, dans une recherche permanente de satisfaction totale des utilisateurs de nos serrures.

Avec **SECULOK** c'est la garantie de gestion de vos combinaisons de clés.

SECULOK c'est aussi une gamme évolutive, qui permet à tout moment de modifier votre dispositif de sécurité en ajoutant des clés supplémentaires et ce, sans avoir à changer les serrures existantes.

Certifié ISO 9001/2008, en cours de certification suivant l'annexe X de la directive machine.

Les produits **SECULOK** possèdent la marque CE et permettent de réaliser des installations conformes aux normes en vigueur tel que: EN13849-1.1; EN292; EN1088, ISO14121, EN62061.

SECULOK, une gamme de serrure recodable en cas de perte de clés



Notre Engagement

La satisfaction de nos clients est la priorité de la stratégie de SECUMS Interlocks.

Toutes nos activités sont orientées vers cette satisfaction dans le but de proposer des solutions:

Innovantes

Fiables

Disponibles

dans le domaine de la sécurité des machines et installations dangereuses et ceci dans le strict respect des normes environnementales en offrant à nos clients des produits 100% recyclables et réutilisables.

Pour garantir un développement pérenne de notre société et la continuité de notre engagement, nous nous appuyons sur un actionnariat privé qui nous garantit la maîtrise de nos décisions pour une croissance créatrice de valeurs à long terme.

Présentation.....	2
Clé et Système de codage	
SECULOK CQ-CQC – Clés	4
SECULOK RAT – Râtelier et grille de clé	5
Isolation électrique	
SECULOK BLT – Serrure à pêne	6
SECULOK BLT HC – Serrure de consignation par cadenas	7
SECULOK SCB – Serrure électromécanique à pêne	8
Contrôle et isolation de puissance	
SECULOK SWL – Serrure à contacts rotatifs	9
SECULOK SWL HC – Serrure cadénassable à contacts rotatifs	10
SECULOK SWL 25/32/63/100 – Serrure à contacts rotatifs de puissance 25A à 100A	11
SECULOK IMA – IP65 Interrupteur de puissance marche/arrêt	12
SECULOK SCL – Serrure électromécanique	13
SECULOK SCL 3P – Serrure électromécanique 3 positions: marche/demande d'arrêt/arrêt	14
SECULOK SCL 3PA – Serrure électromécanique 3 positions: marche/arrêt/clé libre.....	15
SECULOK SCL HC – Serrure électromécanique cadénassable	16
SECULOK SCL 25/32/63/100 – Interrupteur à verrouillage électromécanique	17
SECULOK SKS – Serrure électromécanique compacte	18
SECULOK RLS – Serrure électromécanique miniature	19
SECULOK TIMLOK – Serrure temporisée	20
SECULOK SPEEDLOK – Serrure avec détection vitesse nulle	21
Echangeurs de clé	
SECULOK EXL – Echangeur de clé	22
SECULOK TCL – Tableau échangeur de clés	23
Serrures d'accès	
SECULOK ACS – Serrure d'accès 1 clé	24
SECULOK ACS 2E – Serrure d'accès 2 clés	25
SECULOK ACS 3E – Serrure d'accès 3 clés	26
SECULOK ACS HC – Serrure pour consignation d'accès	27
Interrupteurs et gâche de sécurité à loquet	
SECULOK ALMCU – Interrupteur de sécurité à loquet	28
SECULOK ACST0 – Serrure d'accès pour consignation et marche dégradée	29
SECULOK ASCL – Serrure d'accès électromécanique	30
SECULOK ASCL 1E – Serrure d'accès électromécanique avec clé	31
SECULOK HC & LO – Herse et loquet	32
Serrures a contact de zone et module contact	
SECULOK EXLT1-MCU – Serrure à contact de sécurité	33
SECULOK MCU – Module contact universel	34
Systèmes de gestion de clés	
SECULOK BHC – Serrure avec herse à cadenas	35
SECULOK BHC-M – Serrure avec herse à cadenas	36
SECULOK CADENAS – Les différents cadenas de sécurité	37
Contrôle vanne pneumatique et hydraulique	
SECULOK VPN-VPH – Serrure pneumatique et hydraulique	38
Verrouillage et consignation vannes	
SECULOK 90L – Serrure pour vanne à levier	39
SECULOK MTL – Serrure pour vanne à volant	40
SECULOK CVL – Consignation de vanne à volant	41
Autres gammes	42-43

Caractéristiques générales :

- 3 types de clés étanches :

CQ , Clé standard : H=80mm/h=60mm, protection serrure par point fusible en cas de tentative de forçage

CQC , Clé compacte : H=60mm/h=40mm pour les environnements difficiles avec marquage sur les 2 faces,

COUC , Clé ultra compacte : 30mm

- 1080 combinaisons de clés:

Attribution et gestion des combinaisons de clé par SECUMS Interlocks.

Matière :

Inox 316L

Options :

- Porte de clé **réf: PC**, possibilité de marquage sur les 2 faces du porte clé
- Chaîne key 25cm **réf: CQ0.25**

Repères standard ou personnalisé sur demande:

- Pour clé de manœuvre : P1, P2, P3, P4, P5, P6, P7, P8, P9.
- Pour clé de consignation : CONSI P1, CONSI P2 ...
- Pour clé de secours : pour des raisons de sécurité elles sont livrées avec porte-clé : PC avec marquage « DANGER CLE DE SECOURS »

En cas de clé perdue, par sécurité nous préconisons le recodage des serrures.



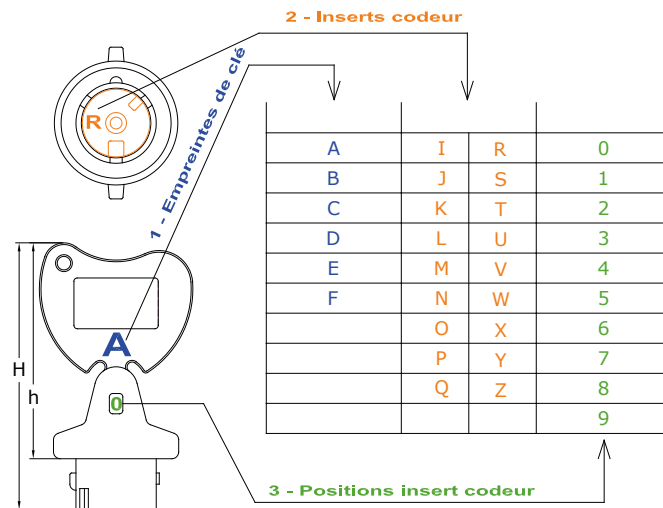
Réf: CQ



Réf: CQC



Réf: COUC



Exemple code : **ARO**



Réf: CQ-PC



Réf: CQ 0.25

Exemples de référence:

CQ repère P1: clé standard étanche repère P1.

CQC repère P2: clé compacte étanche repère P2.

CQ-PC: clé standard étanche avec porte clé.

CQ AWO repère P1: clé standard combinaison AWO repère P1.

Consultez la notice d'utilisation, et visionnez les vidéos produits sur notre site internet
www.secums-interlocks.com

Râtelier

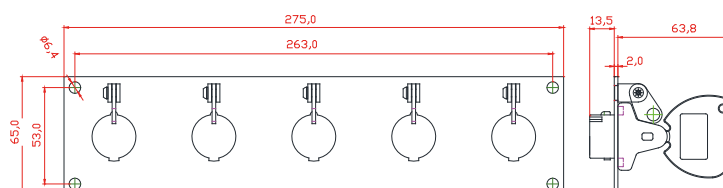
RAT-5E, Râtelier 5 clés :

Matière :
Inox 316L

- Conçu pour consigner par cadenas les clés de secours afin de protéger contre une utilisation injustifiée.
- Diamètre hanse 9mm, réf :



Réf: RAT-5E



Râtelier 5 clés cadennassables pour la gestion des clés de secours.

Grille de clés :

- Grille de 1080 combinaisons « standard », autres combinaisons sur demande.
- Permet de gérer les combinaisons sur un même site pour éviter les doublons.
- Disponible sur demande au format Excel.

Grille de clés

CLIENT		N° de compte	Dépt	Ville	CLIENT ou site FINAL													
Ciè - A	I	J	K	L	M	N	O	P	Q	R	S	T	U	V	W	X	Y	Z
0																		
1																		
2																		
3																		
4																		
5																		
6																		
7																		
8																		
9																		
Ciè - B	I	J	K	L	M	N	O	P	Q	R	S	T	U	V	W	X	Y	Z
0																		
1																		
2																		
3																		
4																		
5																		
6																		
7																		
8																		
9																		
Ciè - C	I	J	K	L	M	N	O	P	Q	R	S	T	U	V	W	X	Y	Z
0																		
1																		
2																		
3																		
4																		
5																		
6																		
7																		
8																		
9																		
Ciè - D	I	J	K	L	M	N	O	P	Q	R	S	T	U	V	W	X	Y	Z
0																		
1																		
2																		
3																		
4																		
5																		
6																		
7																		
8																		
9																		
Ciè - E	I	J	K	L	M	N	O	P	Q	R	S	T	U	V	W	X	Y	Z
0																		
1																		
2																		
3																		
4																		
5																		
6																		
7																		
8																		
9																		
Ciè - F	I	J	K	L	M	N	O	P	Q	R	S	T	U	V	W	X	Y	Z
0																		
1																		
2																		
3																		
4																		
5																		
6																		
7																		
8																		
9																		

Consultez la notice d'utilisation, et visionnez les vidéos produits sur notre site internet
www.secums-interlocks.com

Serrure à pêne

Caractéristiques générales:

- Verrouillage de secteurs par pêne
- Pêne diamètre :
8 mm **réf: BLT8**,
10 mm **réf: BLT10**,
15 mm **réf: BLT15**.
- 1 à 4 entrées de clés,
2 clés **réf:2E**, 3 clés **réf:3E**
4 clés, **réf : 4E** (nous contacter pour plus de 4 clés)
- Course du pêne 15mm
- Échange entre clés type T2 à T7

Matière :

Inox 316L

Options :

- Contacts électriques:
AC-15:400V/4A, IP67
- Pêne sorti: 1O+1F **réf: MCUOF**,
2O **réf: MCU2O**
(encombrement et choix voir p.MCU)
- Cache entrée de clé **réf :CE**
- Contact position inversée **réf: INV**
- Fonctionnement inversé clé libre
pêne rentré **réf: PR**
- Système d'éjection de clé **réf EJC**

Principe:

Clé libre en position pêne sorti.
L'insertion et la rotation de la clé permettent la rentrée du pêne et l'emprisonnement de la clé.

* 2E-T1:

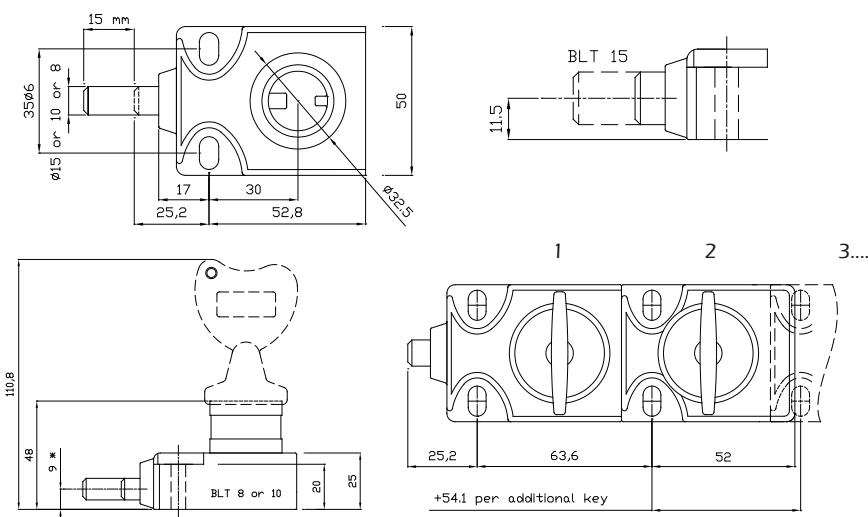
- 2 clés libres, pêne sorti

2E-T2 :

- 1 clé libre (1), pêne sorti
- 1 clé prisonnière (2), pêne sorti



Réf: BLT8-CE



Composer sa référence

Exemple de référence:

BLT15-MCUOF-CE: serrure à pêne Ø 15 mm, 1 clé (libre pêne sorti), contact O+F et cache entrée de clé.

Serrure	Diamètre du pêne (mm)	Nombre de clés* si > à 1	OPTIONS				
			Fonctionnement inverse (clé prisonnière, pêne sorti)	Contacts électriques	Contacts électriques inversés	Éjection de clé	Cache entrée
BLT	8	2E-T1	PR	MCUOF	MCUOF-INV	EJC	CE
	10	2E-T2		MCU2O	MCU2O-INV		
	15	3E-T3					
		3E-T4					
BLT	X	-	X	-	X	ou X	- X

Consultez la notice d'utilisation, et visionnez les vidéos produits sur notre site internet
www.secums-interlocks.com

Serrure de consignation par cadenas

Caractéristiques générales:

- Consignation clé prisonnière par cadenas
- 1 à 4 entrées de clés 2 clés réf:2E, 3 clés réf:3E, 4 clés réf:4E
- Cadenas diamètre hanse 6mm maxi

Matière :

Inox 316L

Options :

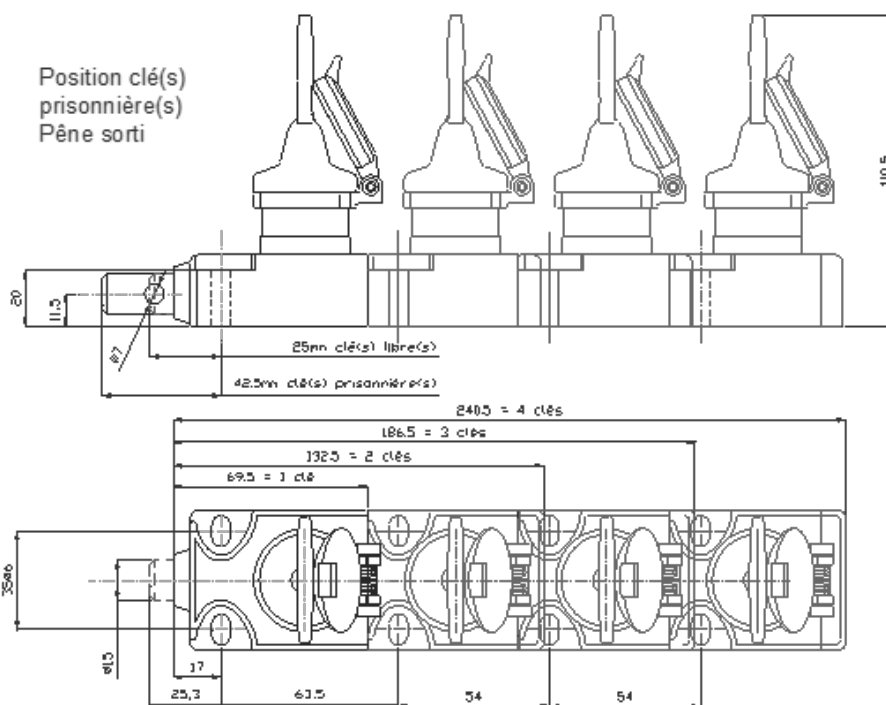
- Contacts électriques AC-15:400V/4A, IP67
- Pêne sorti: 1O+1F réf: MCUOF, 2O réf: MCU2O (encombrement et choix voir page MCU)
- Cache entrée de clé, réf: CE
- Système d'éjection de clé réf EJC
- Condition échange (T2 à T4)

Principe:

Clé libre en position pêne rentré. L'insertion et la rotation de la clé permettent la sortie du pêne et l'emprisonnement de la clé par la pose d'un cadenas.



Réf: BLTHC-CE



Composer sa référence

Exemple de référence:

BLTHC-3E-MCUOF-CE: serrure de consignation 3 clés, 1 cadenas, 1 clé-contact O+F et cache entrée de clé.

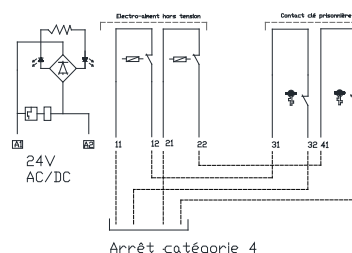
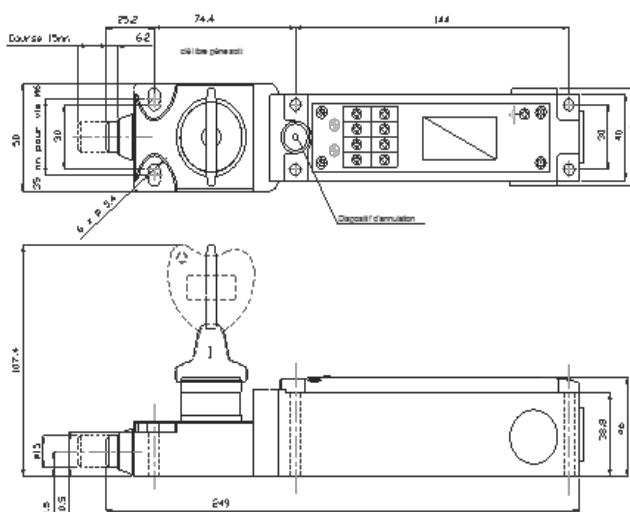
Serrure	Nombre de clés	OPTIONS		
		Contacts électriques	Éjection de clé	Cache entrée
BLT-HC	2E	MCUOF	EJC	CE
	3E	MCU2O		
	4E			
BLT-HC	X	-	X	-
				X
				ou X

Consultez la notice d'utilisation, et visionnez les vidéos produits sur notre site internet
www.secums-interlocks.com

Serrure électromécanique à pêne



Réf: SCB15-2020-24V-CE



Caractéristiques générales :

- Déverrouillage électromécanique
- 2 contacts de contrôle de position de l'électro-aimant NO et 2 contacts de contrôle du pêne NO (Sécurité positive), facteur de marche 100%, avec voyant, et dispositif d'annulation
- Pêne diamètre :
- 8 mm réf: **SCB8**
- 10 réf: **SCB10**
- 15 mm réf: **SCB15**
- Course du pêne 15mm
- Température : -15°C à +60°C
- Utilisation : prévoir protection fusible 0,5A type gG pour alimentation 24V ou fusible 0,5A type retardé pour alimentation 230V et BP de mise sous tension

Matière :

- Serrure barillet et clé: Inox316L
- Actionneur boîtier: zamak finition peinture polyester

Options :

- Alimentation 230 volts AC réf: **230V**
- Alimentation 110 volts réf: **110V**
- Autres arrangements de contacts, nous consulter
- Cache entrée de clé, réf: **CE**
- Verrouillage clé libre, réf **LKF**
- 100 % INOX, réf **INX**
- Système d'éjection de clé réf **EJC**

Principe:

Sous tension LED allumée, autorisation de libérer la clé et de sortir le pêne. Utilisation pour verrouiller des interrupteurs de puissance en position ouvert.

Spécification technique :

- Alimentation: 24V AC/DC
- 10%/+25%
- Contacts électro-aimant: 2NF 6A 40V
- Contacts clé: 2x2NF AC15-10A 240V
- LED: 2 x verte
- Câble section: mini 1x 0.34² max 2x 1.5²
- Entrée presse étoupe: 3 positions M20
- Montage en applique
- Fixation: M5 x 6
- Protection: IP67 according to EN 60529

Consultez la notice d'utilisation, et visionnez les vidéos produits sur notre site internet
www.secums-interlocks.com

Composer sa référence

Serrure	Diamètre du pêne	Nombre de clés	OPTIONS					
			Contact électrique	Alimentation	Cache entrée	Éjection de clé	Matière Inox	Clé libre verrouillée
SCB	8	1E	2020	24V	CE	EJC	INX	LKF
	10	2E		110V				
	15			230V				
SCB	- X	- X	- X	- X	- X	- X	- X	ou X - X

Exemple de référence:

SCB15-2020-24V-CE : serrure électromécanique à pêne ø15 mm, alimentation 24Volts 1 clé (libre pêne sorti) et cache entrée de clé.

Serrure à contacts rotatifs



Réf: SWL-202F

Caractéristiques générales:

- Verrouillage de circuit de commande ou puissance (4kW) par la libération d'une clé ou plusieurs clés
- Montage en applique ou par l'arrière du panneau
- de 1 à 5 clés :
- 2 clés réf: 2E, 3 clés réf: 3E, 4 clés réf: 4E, 5 clés réf: 5E

Matière:

- Inox 316L
- Interrupteur conforme aux normes EN 60947-3 et EN 60947-5-1

Caractéristiques électriques:

- Contact: 2O2F AC21 16A, AC23 4kW/230V, 7.5kW/400V, AC3 3kW/230V, 4 kW/ 400V réf: 2O2F

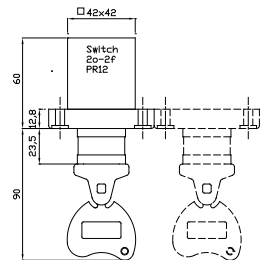
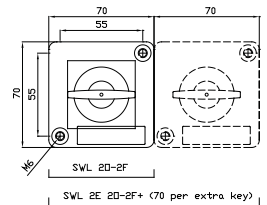
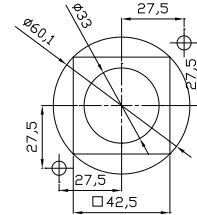
Options:

- Contact: 3O-1F (clé libre) réf: 3O1F
- Contact: 4O (clé libre) réf: 4O
- Contact: 4O-4F (clé libre) réf: 4O4F
- Cache entrée de clé réf: CE
- Boîtier en polycarbonate réf: IP55
- Boîtier inox 304 120x120x80mm réf: IP55M (cache entrée de clé inclus)
- Herse pour 2 cadenas réf: HC2 (cadenas en position clé libre)
- 1 contact par clé réf: 2E = 2x(2O2F), 3E = 3x(2O2F), 4E = 4x(2O2F) ...
- Étanchéité renforcé réf: ER
- Clé libre dans les 2 positions (spécial hors sécurité) réf: 2P
- Système d'éjection de clé réf EJC

Principe:

Tourner la clé pour manœuvrer le contacteur, clé libre en position 0 uniquement.

contact	1-2	3-4	5-6	7-8
Clé free 0				
Key trapped 1				



Découpe panneau:
Montage par l'arrière: trou Ø 33
Montage par l'avant: trou Ø 60 ou trou carré 42.5x42.5



Réf: SWL-202F-IP55M



Réf: SWL-202F-HC2



Réf: SWL5E-202F

Composer sa référence

Exemple de référence:

SWL-2E-202F-IP55M : Serrure à contact à 2 clés, contacts 2O2F, sous boîtier Inox.

Serrure	Nombre de clés	Un contact par clé	OPTIONS													
			Contacts électriques	Etanchéité	Herse à cadenas	Fonction commutateur	Éjection de clé	Cache entrée	Boîtier polycarbonate (uniquement en version 1 clé)	Boîtier Inox						
SWL	1E	1x	2O2F	ER	HC2	COM	EJC	CE	IP55	IP55M						
	2E	2x	3O1F		HC8											
	3E	3x	4O4F													
	4E	4x	4O													
	5E	5x														
SWL	-	X	-	X	-	X	-	X	-	X	ou	X	-	X	ou	X

Consultez la notice d'utilisation, et visionnez les vidéos produits sur notre site internet
www.secums-interlocks.com

Serrure cadenassable à contacts rotatifs

Caractéristiques générales:

- Verrouillage de circuit de commande ou puissance (4kW) par la libération d'une clé ou plusieurs clés
- Cadenassage en service clé prisonnière ou hors service clé libre
- Montage en applique, de 1 à 5 clés
2 clés réf: 2E, 3 clés réf: 3E, 4 clés réf: 4E, 5 clés réf: 5E
- Interrupteur conforme aux normes EN 60947-3 et EN 60947-5-1

Matière:

Inox 316L

Caractéristiques électriques:

- Contact: 2O2F AC21 16A, AC23 4kW/230V, 7.5kW/400V, AC3 3kW/230V, 4 kW/ 400V réf: 2O2F

Options:

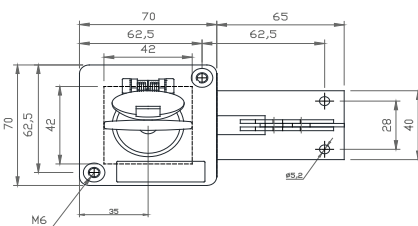
- Contact: 3O-1F(clé libre) réf: 3O1F
- Contact: 4O (clé libre) réf: 4O
- Fonction commutateur cadenassable réf: COM
- Cache entrée de clé réf: CE
- Boîtier polycarbonate IP55 réf: IP55M (cache entrée de clé inclus)
- 1 contact par clé
- Clé libre dans les 2 positions (spécial hors sécurité) réf: SP
- Système d'éjection de clé réf EJC

Principe:

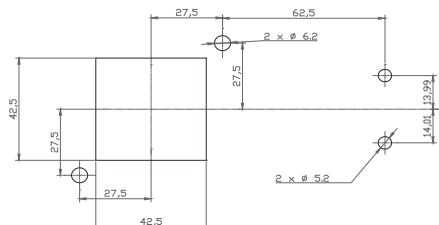
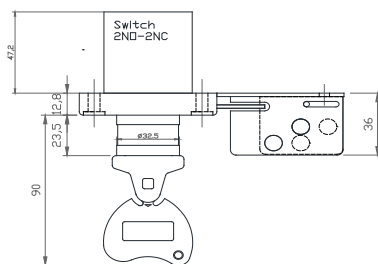
Tourner la clé pour manœuvrer l'interrupteur, clé libre en position 0 uniquement, ensuite cadenasser.



Réf: SWL-202F-CE-HC2



contact key position	1-2	3-4	5-6	7-8
Clé free 0				
Key trapped 1				



Réf: SWL2E-202F-CE-HC2



Réf: SWL-202F-COM-HC2

Composer sa référence

Exemple de référence:

SWL-202F-HC2 : Serrure à 1 clé, contact 2O-2F, herse 2 cadenas

Serrure	Nombre de clés	Un contact par clé	OPTIONS							
			Contacts électriques	Etanchéité	Herse à cadenas	Fonction commutateur	Éjection de clé	Cache entrée	Boîtier polycarbonate (uniquement en version 1 cle)	Boîtier Inox
SWL-HC	1E	1x	2O2F	ER	HC2	COM	EJC	CE	IP55	IP55M
	2E	2x	3O1F		HC8					
	3E	3x	4O4F							
	4E	4x	4O							
	5E	5x								
SWL	- X	- X	- X	- X	- X	- X	- X	- X ou X	- X	- X ou X

Consultez la notice d'utilisation, et visionnez les vidéos produits sur notre site internet
www.secums-interlocks.com

Interrupteur rotatif à clé



Réf: SWL32-40

Caractéristiques générales:

- Verrouillage de circuit puissance par la libération d'une clé, à encaster montage par l'arrière
- 1 à 5 clés:
- 2 clés réf: 2E, 3 clés réf: 3E
- 4 clés réf: 4E, 5 clés réf: 5E
- Interrupteur conforme aux normes EN 60947-3 et EN 60947-5-1

Matière:

Inox 316L

Caractéristiques électriques:

- Contacts 40 clé libre réf: 4O
- 25 A (AC23= 7.5kW 400 Volts) réf: 25
- 32 A (AC23= 11kW 400 Volts) réf: 32
- 63 A (AC23= 22kW 400 Volts) réf: 63
- 100 A (AC23= 37kW 400 Volts) réf: 100

Options:

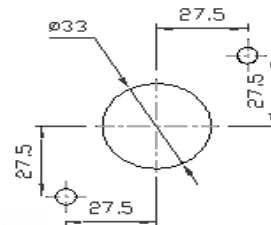
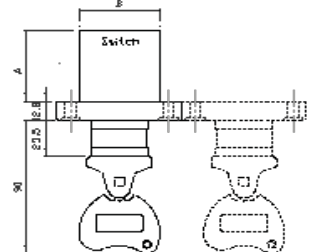
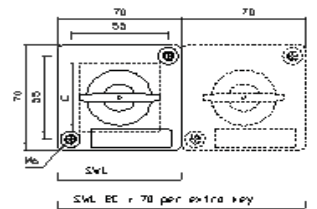
- Cache entrée de clé réf: CE
- Boîtier en polycarbonate réf: IP55
- Boîtier en Inox304L réf: IP55M
- Interverrouillage à partir de 2 clés (nous consulter)
- Système d'éjection de clé réf EJC

Principe :

Pour ouvrir les contacts, tourner la clé dans le sens antihoraire, clé libre contacts ouverts.

contact key position	1-2	3-4	5-6	OPTION 4O 7-8	OPTION 3OIF 7-8
Clé free 0					
Key trapped 1					

Reference Dimensions	25	32	63	100
A	63	63	87	87
B 30/40	35/49	50/65	72/65	72/65
C	73	73	83	83



Réf: SWL32-2E-40



Réf: SWL25-40-IP55M

Composer sa référence

Exemple de référence:

SWL 63 -2E-4O-CE : serrure à 2 clés, contact 63 A, 4O clés libres, cache entrée de clé.

Serrure	Puissance	OPTIONS					
		Nombre de clés	Contacts électriques	Éjection de clé	Cache entrée	Boitier polycarbonate (uniquement en version 1 cle)	Boitier Inox
SWL	25 (7.5kW)	1E	4O	EJC	CE	IP55	IP55M
	32 (11kW)	2E					
	63 (22kW)	3E					
	100 (37kW)	4E					
		5E					
SWL	- X	- X	- X	- X	ou X	- X	ou X

Consultez la notice d'utilisation, et visionnez les vidéos produits sur notre site internet www.secums-interlocks.com

Interrupteur Marche / Arrêt IP65

Caractéristiques générales:

- Verrouillage de circuit de PUISSANCE contrôlé par la manœuvre de 1 à 3 clés:
1 clé réf: 1E, 2 clés réf: 1E
3 clés réf: 3E
- Interrupteur d'Arrêt d'urgence selon EN 60204-1, poignée rouge avec couronne de blocage jaune
- 32 à 400 Ampères
- 400 Volts
- Tétra polaire (3+N)

Matière:

- Serrure: Inox 316
- Boîtier : Polycarbonate

Options:

- 6 pôles réf: 6P
- Cache entrée de clé réf: CE
- Déverrouillage électromécanique 1 clé réf: SCB1E-2O-24V
- Déverrouillage électromécanique 2 clés réf: SCB2E-2O-24V
- Système d'éjection de clé réf EJC

Les dimensions du boîtier dépendent du nombre de clés (nous consulter)



Référence	Puissance assignée d'emploi maximum sous 400V	Courant assigné ininterrompu A
IMA 32	15	32
IMA 63	37	63
IMA 100	50	100
IMA 160	55	160
IMA 250	90	250
IMA 400	130	400



Réf: IMA 250-1E

Composer sa référence

Exemple de référence:

IMA32-3E-CE (Dimensions : 250 X 375 X 1800 mm):

Interrupteur 15kW, 3 clés, caches entrées de clé.

Serrure	Puissance	Nombre de clés	OPTIONS		
			Pôles	Éjection de clé	Cache entrée
IMA	32 (15kW)	1E	6P	EJC	CE
	63 (37kW)	2E			
	100 (50kW)	3E			
	160 (35kW)				
	250 (90kW)				
	400 (130kW)				
IMA	- X	- X	- X	- X	ou X

Consultez la notice d'utilisation, et visionnez les vidéos produits sur notre site internet
www.secums-interlocks.com

Serrure électromécanique

Caractéristiques générales :

- Verrouillage de circuit de commande ou puissance contrôlée par électro-aimant.
- De 1 à 5 clés:
- 2 clés réf: **2E**, 3 clés réf: **3E**
- 4 clés réf: **4E**, 5 clés réf: **5E**
- Contact 202F + 2 contacts de contrôle de position électro-aimant (Sécurité positive)
- Facteur de marche 100%,
- Voyant
- Bouton poussoir
- Clé d'annulation
- Alimentation 24V AC/DC
- Interrupteur conforme aux normes EN 60947-3 et EN 60947-5-1
- Température : -15°C à +60°C
- Utilisation : prévoir protection fusible 0,5A type gG et BP de mise sous tension

Matière :

Inox 316L

Caractéristiques électriques :

- Alimentation 24V AC/DC 13W
- Contacts: 2NO-2NF AC21 16A, AC23 4kW / 230V, 7.5 / 400V, AC3 3kW / 230V, 4kW / 400V

Options :

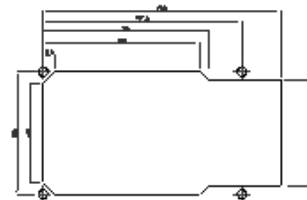
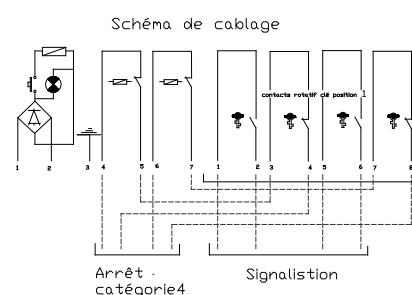
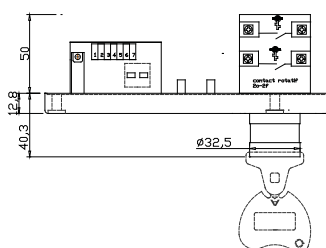
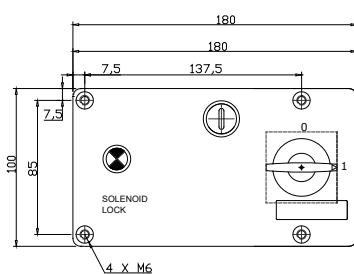
- Alimentation 48V AC/DC réf: **48V**
- Contact 3NO1NF (clé libre) réf: **3O1F**
- Contact 4NO (clé libre) réf: **4O**
- Cache entrée de clé réf: **CE**
- Boîtier inox 304L réf: **IP55M**
- Système d'éjection de clé réf **EJC**

Principe:

La mise sous tension de l'électroaimant autorise la libération de la clé, et interdit la remise en service de l'installation.



Réf: SCL-2O2F-24V



Réf: SCL-2E-2O2F-24V-CE

Composer sa référence

Exemple de référence:

SCL-3E-2O2F-24V-IP55M : Serrure électromécanique à 3 clés, 24 Volts, contact 2O-2F avec boîtier Inox 304L.

Serrure	Nombre de clés	OPTIONS					
		Contacts électriques	Alimentation	Herse à cadenas	Éjection de clé	Cache entrée	Boîtier Inox
SCL	1E	2O2F	24V	HC2	EJC	CE	IP55M
	2E	3O1F	48V	HC8			
	3E	4O	240V				
	4E						
	5E						
SCL	- X -	X	- X -	X	- X -	X ou X	- X

Consultez la notice d'utilisation, et visionnez les vidéos produits sur notre site internet
www.secums-interlocks.com

Caractéristiques générales :

- Spécial enceintes robotisées:
- Verrouillage de circuit de commande avec demande arrêt préalable.
- Libération de clé par électro-aimant
- Clé à contact rotatif 3 positions: 2=marche, 1=demande d'arrêt, 0=arrêt (clé libre),
- 1 à 5 clés:
- 2 clés réf: **2E**, 3 clés réf: **3E**
- 4 clés réf: **4E**, 5 clés réf: **5E**
- Contact 2O2F + 2 contacts de contrôle de position électro-aimant (Sécurité positive),
- Facteur de marche 100%
- Voyant, BP
- Clé d'annulation
- Interrupteur conforme aux normes EN 60947-3 et EN 60947-5-1

Matière:

Inox 316L

Caractéristiques électriques:

- Alimentation 24 Volts AC/DC 13W
- Contact: 2O2F 3 positions AC21 16A, AC23

Options :

- Alimentation 48V AC/DC réf: **48V**
- Contact 3NO1NF(clé libre) réf:**3O1F**
- Contact 4NO (clé libre) réf: **4O**
- Cache entrée de clé réf: **CE**
- Boîtier inox 304L réf: **IP55M**
- Système d'éjection de clé réf **EJC**

Principe:

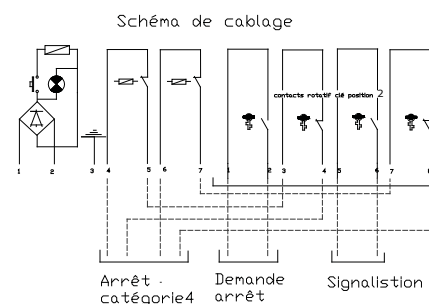
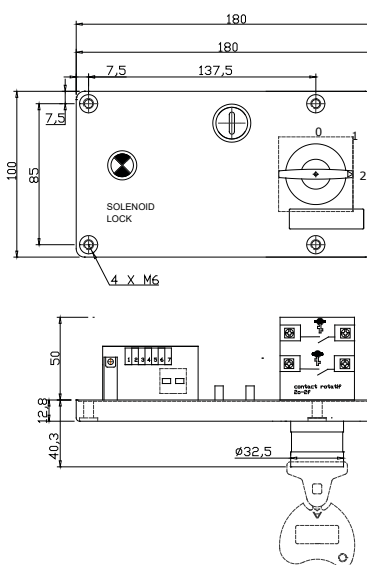
La rotation de la clé de la position 2 à 1 demande l'arrêt machine, arrêt confirmé = voyant allumé. La mise sous tension de l'électro-aimant autorise la libération de la clé (rotation de la position 1 à 0), et interdit la remise en service de l'installation.

Serrure électromécanique

3 positions : marche-demande d'arrêt- arrêt



Réf:SCL3P-2O2F-24V



contact	1-2	3-4	5-6	7-8
Clé position				
Clé libre 0				
Clé prisonnière 1				
Clé prisonnière 2				

Composer sa référence

Exemple de référence:

SCL3P-2O2F-24V-CE : Serrure électromécanique 1 clé, 24 Volts, contact 2O-2F 3P, cache entrée de clé

Consultez la notice d'utilisation, et visionnez les vidéos produits sur notre site internet
www.secums-interlocks.com

Serrure	Nombre de clés	OPTIONS					
		Contacts électriques	Alimentation	Herse à cadenas	Éjection de clé	Cache entrée	Boitier Inox
SCL3P	1E	2O2F	24V	HC2	EJC	CE	IP55M
	2E	3O1F	48V	HC8			
	3E	4O	240V				
	4E						
	5E						
SCL	- X	- X	- X	- X	- X	ou X	- X

Serrure électromécanique

3 positions : marche-demande d'arrêt-arrêt



Réf: SCL3PA-2O2F-24V

Caractéristiques générales:

- Spécial machine à inertie:
- Verrouillage de circuit de commande. Libération de clé par électro-aimant
- Clé à contact rotatif 3 positions: 2=Marche, 1=Arrêt clé prisonnière, 0=arrêt clé libre,
- De 1 à 5 clés:
- 2 clés réf: 2E, 3 clés réf: 3E
- 4 clés réf: 4E, 5 clés réf: 5E
- Contact 2O2F + 2 contacts de contrôle de position électro-aimant (Sécurité positive),
- Facteur de marche 100%
- Voyant,
- Bouton poussoir
- Clé d'annulation
- Possibilité de commande extérieure du voyant (clignotant) pour indiquer à l'opérateur la prise en compte de la demande de libération de clé
- Interrupteur conforme aux normes EN 60947-3 et EN 60947-5-1

Matière:

Inox 316L

Caractéristiques électriques:

- Alimentation 24 Volts AC/DC 13W
- Contact: 3O1F 3 positions AC21 16A, AC23 4kW/230V, 7.5/ 400V, AC3 3kW/ 230V, 4 kW / 400V

Principe:

La rotation de la clé de la position 2 à 1 arrête l'installation, et enclenche la condition (temporisation, relais vitesse nulle...), position de 1 à 0: la condition obtenue provoque la mise sous tension de l'électro-aimant et autorise la libération de la clé position de 0, et interdit la remise en service de l'installation.

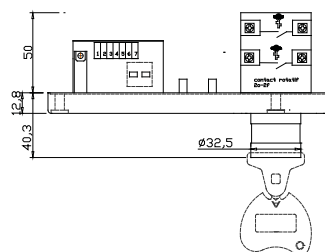
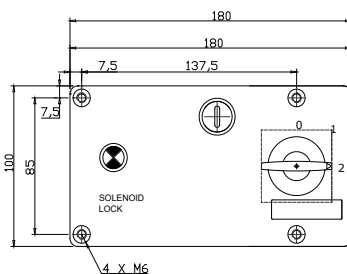
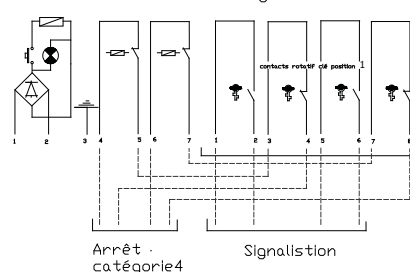


Schéma de câblage



Arrêt - catégorie 4

Signalisation

POSITION CLE	CONTACTS ROTATIFS CLE 20-2F				CONTACTS ELECTRO-AIMANT	
	1-2	3-4	5-6	7-8	4-5	6-7
POS 0 de libre						
POS 1 arrêt						
POS 2 Marche						

Composer sa référence

Exemple de référence:

SCL3PA-2E-4O-24V : Serrure électromécanique 2 clés, 24Volts, contact 4O

Consultez la notice d'utilisation, et visionnez les vidéos produits sur notre site internet www.secums-interlocks.com

Serrure	Nombre de clés	OPTIONS					
		Contacts électriques	Alimentation	Herse à cadenas	Éjection de clé	Cache entrée	Boitier Inox
SCL3PA	1E	2O2F	24V	HC2	EJC	CE	IP55M
	2E	3O1F	48V	HC8			
	3E	4O	240V				
	4E						
	5E						
SCL	- X	- X	- X	- X	- X	ou X	- X

Serrure électromécanique cadenassable



Réf: SCL-2O2F-24V-CE-HC2

Caractéristiques générales :

- Verrouillage de circuit de commande ou puissance contrôlé par électro-aimant.
- De 1 à 5 clés :
- réf: 2E, 3E, 4E, 5E
- Herse 2 cadenas diamètre 8 mm maxi réf: HC2
- Contact 2NO-2NF réf: 2O2F, contacts de contrôle de position électro-aimant (sécurité positive), facteur de marche 100%,
- Voyant
- Bouton poussoir
- Clé d'annulation
- Interrupteur conforme aux normes EN 60947-3 et EN 60947-5-1

Matière :

Inox 316L

Caractéristiques électriques :

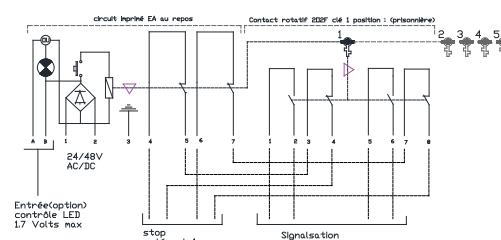
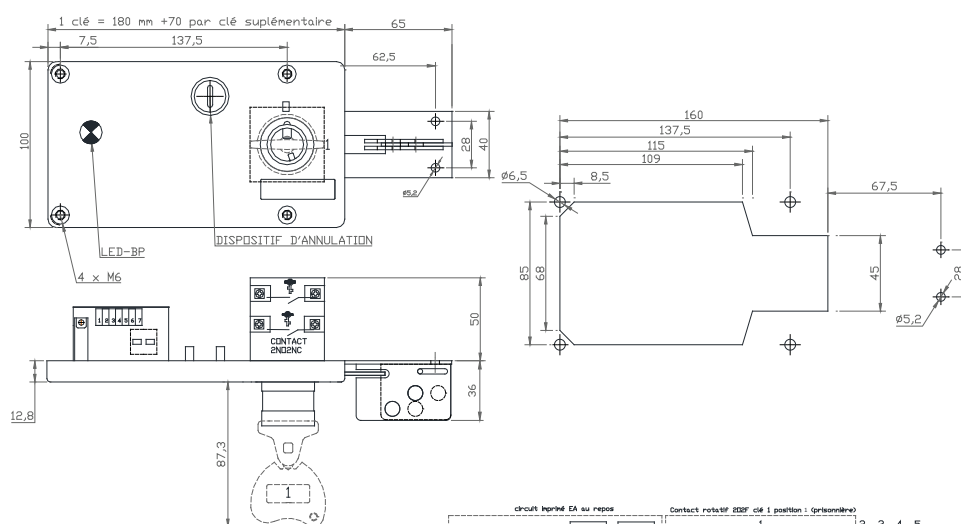
- Alimentation 24V AC/DC 13W
- réf: 24V
- Contacts: 2NO-2NF AC21 16A, AC23 4kW / 230V, 7.5 / 400V, AC3 3kW / 230V, 4kW / 400V

Options :

- Alimentation 48V AC/DC réf: 48V
- Contact 3NO1NF (clé libre) réf: 3O1F
- Contact 4NO (clé libre) réf: 4O
- Cache entrée de clé réf: CE
- Boîtier en polycarbonate: réf IP55
- Boîtier inox 304L réf: IP55M
- Système d'éjection de clé réf EJC

Principe:

La mise sous tension de l'électro-aimant autorise la libération de la clé, et interdit la remise en service de l'installation clé libre ou prisonnière possibilité de consigner par cadenas.



Composer sa référence

Exemple de référence:

SCL2O2F-24V-HC2 : Serrure électromécanique à 1 clé, 24 Volts, contact 2O-2F, avec herse 2 cadenas

Consultez la notice d'utilisation, et visionnez les vidéos produits sur notre site internet
www.secums-interlocks.com

Serrure	Nombre de clés	OPTIONS					
		Contacts électriques	Alimentation	Herse à cadenas	Éjection de clé	Cache entrée	Boîtier Inox
SCLHC	1E	2O2F	24V	HC2	EJC	CE	IP55M
	2E	3O1F	48V	HC8			
	3E	4O	240V				
	4E						
	5E						
SCL	- X	- X	- X	- X	- X	- X ou	X

Interrupteur à verrouillage électromécanique

Caractéristiques générales :

- Verrouillage de circuit de commande ou puissance contrôlée par électro-aimant.
- De 1 à 5 clés:
- 2 clés **réf: 2E**, 3 clés **réf: 3E**
- 4 clés **réf: 4E**, 5 clés **réf: 5E**,
- Contact 202F + 2 contacts de contrôle de position électro-aimant (Sécurité positive),
- Facteur de marche 100%,
- Voyant
- Bouton pouspir
- Clé d'annulation
- Alimentation 24V AC/DC
- Interrupteur conforme aux normes EN 60947-3 et EN 60947-5-1

Matière :

Inox 316L

Caractéristiques électriques :

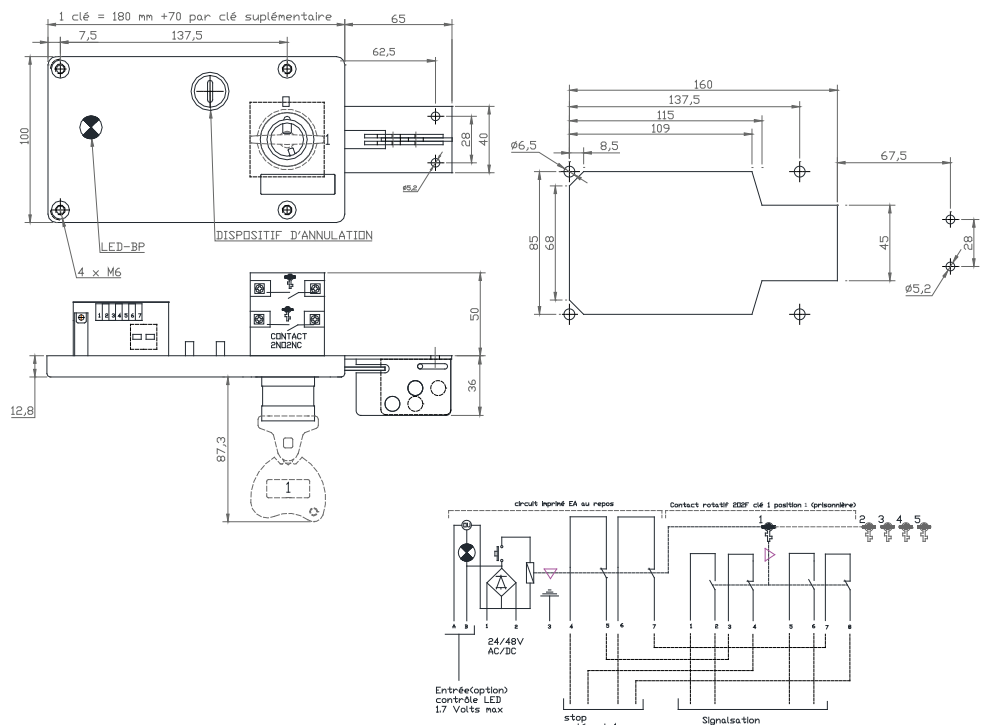
- Alimentation 24V AC/DC 13W
- Contacts contrôle position EA: 2 NC 3 A
- 4NO 25 A contacts (AC23=7.5kW 400V) **réf: 25**
- 4NO 32 A contacts (AC23=11kW 400V) **réf: 32**
- 4NO 63 A contacts (AC23=22kW 400V) **réf: 63**
- 4NO 100 A contacts (AC23=37kW 400V) **réf: 100**

Options :

- Alimentation 48V AC/DC **réf: 48V**
- Cache entrée de clé **réf: CE**
- Boîtier en polycarbonate: **réf IP55**
- Boîtier inox 304L **réf: IP55M**
- Système d'éjection de clé **réf EJC**

Principe:

La mise sous tension de l'électroaimant autorise la libération de la clé, et interdit la remise en service de l'installation.



Composer sa référence

Exemple de référence:

SCL-63-40-24V-IP55M : Serrure électromécanique 1 clé avec interrupteur 63A, 4 contacts NO alimentation 24 Volts, sous coffret inox 304L.

Serrure	Puissance	Nombre de clés	OPTIONS							
			Contacts électriques	Alimentation	Herse à cadenas	Éjection de clé	Cache entrée	Boitier Inox		
SCL	25 (7.5kW)	1E	2O2F	24V	HC2	EJC	CE	IP55M		
	32 (11kW)	2E	3O1F	48V	HC8					
	63 (22kW)	3E	4O	240V						
	100 (37kW)	4E								
		5E								
SCL	-	X	-	X	-	X	-	X ou X	-	X

Consultez la notice d'utilisation, et visionnez les vidéos produits sur notre site internet www.secums-interlocks.com

Serrure électromécanique compacte

Caractéristiques:

- Déverrouillage électromécanique
- 2 contacts de contrôle de position de l'électro-aimant NO
- 2 contacts de contrôle du pêne NO (Sécurité positive),
- facteur de marche 100%, avec voyants
- Alimentation 24V AC/DC
- De 1 à 6 clés, réf: 2E, 3E, 4E, 5E,6E
- Montage en applique
- Température : -15°C à +60°C
- Utilisation : prévoir protection fusible 0,5A type gG pour alimentation 24V ou fusible 0,5A type retardé pour alimentation 230V et BP de mise sous tension

Matériel:

Serrure POM barillet et clé : Inox316L
 Actionneur : boîtier zamak finition peinture polyester

Options :

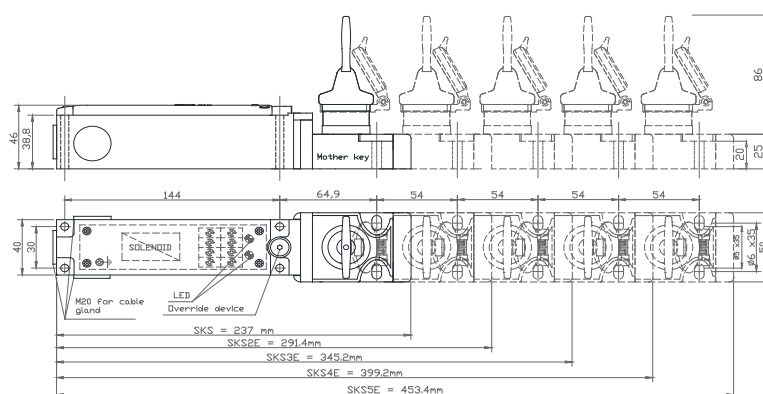
- Alimentation 230 Volts AC réf: 230V
- Alimentation 110 Volts AC réf: 110V
- Cache entrée de clé, réf :CE
- Autres arrangement de contacts, nous consulter
- Système d'éjection de clé réf EJC

Principe:

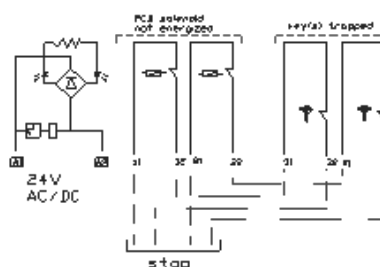
Sous tension LED allumée, autorisation de libérer jusqu'à 6 clés.



Réf: SKS-3E-2O2O-24V-CE



Wiring scheme



Composer sa référence

Exemple de référence:

SKS-3E-2O2O-24V : Serrure électromécanique à 3 clés, contacts 2O2O, 24 Volts.

Serrure	Nombre de clés	OPTIONS			
		Contacts électriques	Alimentation	Éjection de clé	Cache entrée
SKS	1E	2O2O	24V	EJC	CE
	2E	2O2F	110V		
	3E		230V		
	4E				
	5E				
SKS	- X	- X	- X	- X	- X

Consultez la notice d'utilisation, et visionnez les vidéos produits sur notre site internet
www.secums-interlocks.com

Serrure électromécanique miniature

Caractéristiques générales:

- Conçue pour la gestion de clé par automate afin de réaliser une traçabilité
- Un contact inverseur permet de signaler la présence de clé
- Montage par l'arrière du panneau.
- Température : -15°C à +60°C
- Utilisation : en intérieur; prévoir protection fusible 0,5A type gG et BP de mise sous tension

Matière:

Inox 316L

Caractéristiques électriques:

- Contact inverseur OF
 - 6A/250v,3A/24V **réf: OF**
 - Facteur de marche: 100%
 - Alimentation 24Volts CC +5%
- réf: 24V**

Options:

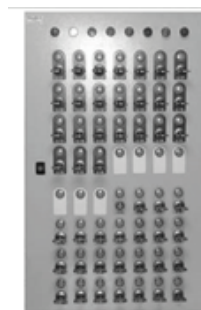
- Cache entrée de clé **réf: CE**
- Alimentation 12 Volts **réf: 12V**
- Sous coffret **réf: IP55M**
- Coffret ou armoire avec plusieurs serrures nous consulter
- Système d'éjection de clé **réf EJC**

Principe:

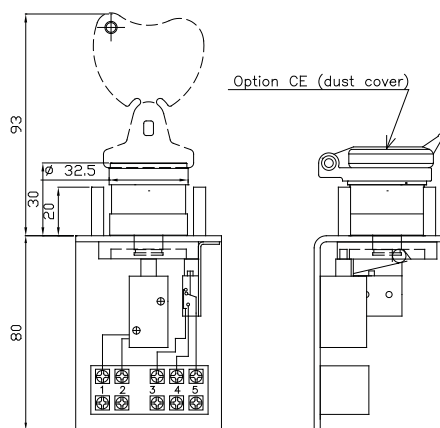
La mise sous tension permet le retrait de la clé, un contact de position indique clé présente et verrouillée.



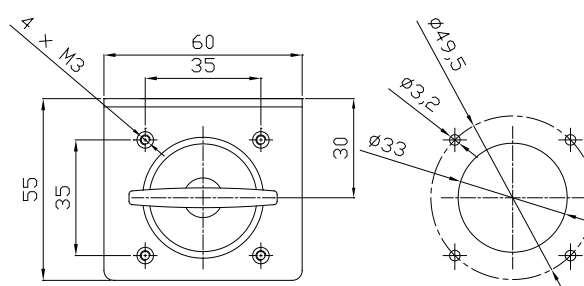
Réf: RLS-OF-24V-CE



Armoire 49 clés gérées par automate



Key position	Connection terminal			
	3-5	4-5	1	2
0 (key free)			-	+
1 (key trapped)			-	+



Composer sa référence

Exemple de référence:

RLS-OF-12V-CE : Serrure électromécanique, contact OF, 12Volts, cache entrée

Consultez la notice d'utilisation, et visionnez les vidéos produits sur notre site internet
www.secums-interlocks.com

Serrure	OPTIONS				
	Contacts électriques	Alimentation	Éjection de clé	Cache entrée	Boitier Inox
RLS	OF	12V	EJC	CE	IP55M
		24V			
RLS	- X	- X	- X	- X	- X

Serrure temporisée

Caractéristiques générales:

- Interverrouillage de circuit de commande avec libération de clés temporisée,
- Clé 3 positions: marche, arrêt & déclenchement temporisation, clé libre.
- Temporisation réglable de 0 à 999 secondes
- De 1 à 5 clés :
- 2 clés **réf:2E**, 3 clés **réf:3E**
- 4 clés **réf:4E**, 5 clés **réf:5E**
- Température : -15°C à +60°C
- Utilisation : prévoir protection fusible 0,5A type gG pour alimentation 24V ou fusible 0,5A type retardé pour alimentation 230V et BP de mise sous tension

Caractéristiques électriques:

- Alimentation 24 Volts AC/DC **réf:24V**
- Alimentation 240 Volts **réf: 240V**
- Contacts 2O-1F AC21 16A, AC23 4kW/230V,7.5/ 400V, AC3 3kW/ 230V,4 KW / 400V

Matière:

Serrure Inox 316L, boîtier Inox 304L

Options:

- Cache entrée de clé réf: CE
- Relais vitesse nulle réf: RVN
- Système d'éjection de clé réf EJC

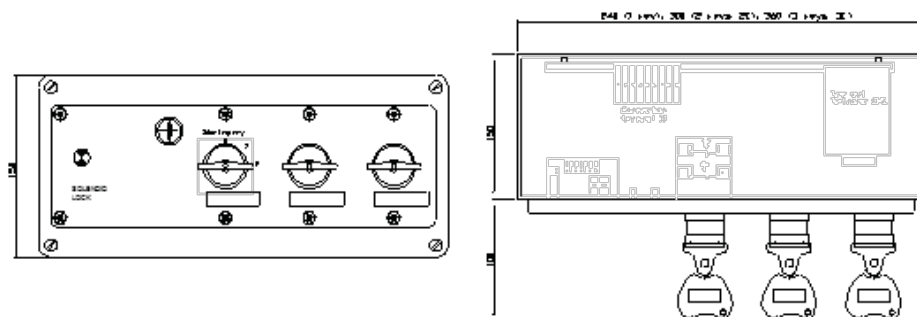
Principe:

La rotation de la 1ère clé de la position 2 à la position 1 arrête la machine et déclenche la temporisation, temporisation écoulée la clé 1 peut être tournée de la position 1 à la position 0 (clé libre) ce qui déverrouille les autres clés, pour revenir à l'état initial il faut reverrouiller l'ensemble des clés.



Réf: TIMLOK-24V

CONNECTION TERMINAL			
Key position	3-4	5-6	7-8
0 (key free)			
1 (off)			
2 (on)			



Réf: TIMLOK -3E- 24V

Composer sa référence

Exemple de référence:

TIMLOK-2E-240V-CE : TIMLOK à 2 clés, Alimentation 240 Volts, cache entrée de clé.

Serrure	Nombre de clés	OPTIONS			
		Alimentation	Éjection de clé	Cache entrée	Relais vitesse nulle
TIMLOK	1E	24V	EJC	CE	RVN
	2E	240V			
	3E				
	4E				
	5E				
TIMLOK -	X	-	X	-	X

Consultez la notice d'utilisation, et visionnez les vidéos produits sur notre site internet www.secums-interlocks.com

Serrure avec détection vitesse nulle

Caractéristiques générales:

- Interverrouillage de circuit de commande avec libération de clés après détection vitesse nulle ,
- Clé 3 positions: marche, arrêt, clé libre (si vitesse nulle).
- Équipé d'un relai vitesse nulle type Speedtronic Sil 3 cat 4
- De 1 à 5 clés
- 2 clés **réf:2E**, 3 clés **réf:3E**
- 4 clés **réf:4E**, 5 clés **réf:5E**
- Température : -15°C à +60°C
- Utilisation : prévoir protection fusible 0,5A type gG pour alimentation 24V ou fusible 0,5A type retardé pour alimentation 230V et BP de mise sous tension

Caractéristiques électriques:

- Alimentation 24 Volts AC/DC réf:24V
- Alimentation 240 Volts réf: 240V
- Contacts 20-1F AC21 16A, AC23 4kW/230V, 7,5/ 400V, AC3 3kW/ 230V,4 KW / 400V

Matière:

Serrure Inox 316L, boîtier Inox 304L

Options:

- Cache entrée de clé **réf: CE**
- Clé 2 positions : marche (prisonnière) arrêt (libre) **réf: 2P**
- Clé 3 positions: marche – demande d'arrêt-arrêt **réf: 3P**
- Détection 2 moteurs: 2 relais speedtronic **réf: 2RV**
- Système d'éjection de clé **réf EJC**

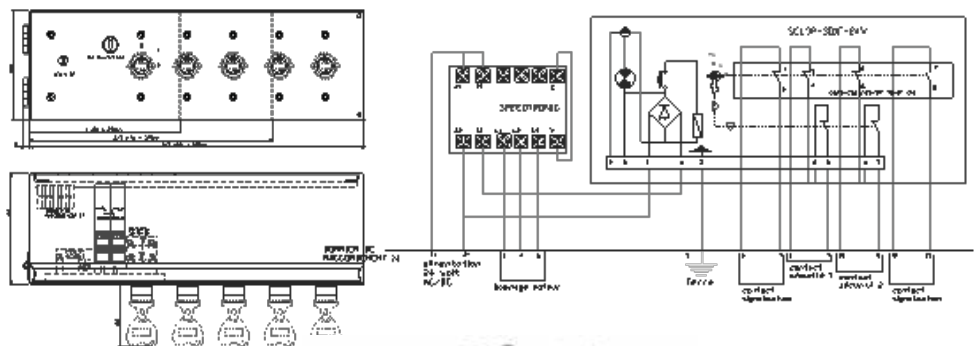
Principe:

La rotation de la 1ère clé de la position 2 à la position 1 arrête la machine, vitesse nulle détectée la clé 1 peut être tournée de la position 1 à la position 0 (clé libre) ce qui déverrouille les autres clés, pour revenir à l'état initial il faut re-verrouiller l'ensemble des clés.



Réf: SPEEDLOK-24V

	CONTACTS SUR BORNIER DE RACCORDEMENT			
Position clé	6-7	8-9	10-11	12-13
POS 0 clé libre				
POS 1 arrêt				
POS 2 Marche				



Réf: SPEEDLOK -3E- 24V

Composer sa référence

Exemple de référence:

SPEEDLOK-24V-CE : Serrure avec détection vitesse nulle à 1 clé, alimentation 24 Volts , cache entrée de clé.

Serrure	Nombre de clés	OPTIONS			
		Alimentation	Éjection de clé	Cache entrée	Relais vitesse nulle
SPEEDLOK	1E	24V	EJC	CE	RVN
	2E	240V			
	3E				
	4E				
	5E				
SPEEDLOK	- X	- X	- X	ou X	- X

Consultez la notice d'utilisation, et visionnez les vidéos produits sur notre site internet
www.secums-interlocks.com

Échangeur de clés

Caractéristiques générales :

- Permet l'échange d'une quantité de clés contre une autre
- De 2 à 6 clés :
- réf: 2E, 3E, 4E, 5E, 6E
- Fixation en applique

Matière :

Inox 316L

Options :

- Contacts : AC-15:400V/4A-IP67
- Contact électrique (porte ouverte): 1O+1F réf: **MCUOF**
- 2O réf: **MCU2O**, le contact est toujours manœuvré par la 1ère clé (clé mère)
- Cache entrée de clé réf : **CE**
- Système d'éjection de clé réf **EJC**

Principe:

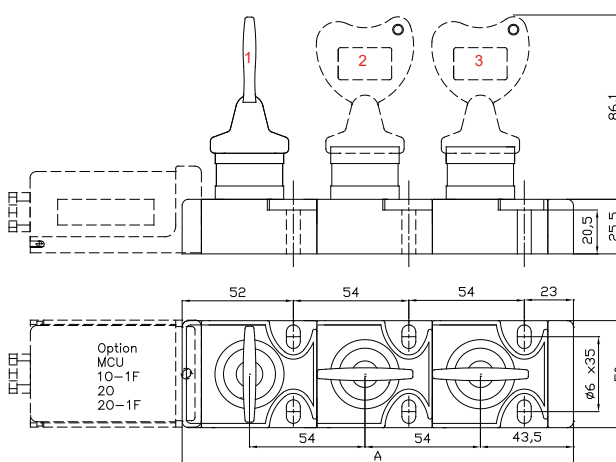
L'introduction de la ou les clés mères libèrent la ou les clé filles, les clés mères se trouvant emprisonnées à leur tour.



Réf: EXL4E-1/3

Tableau échangeur

Nombre total de clés	A mm	Type d'échange	Nombre de clé mère	Nombre de clé fille	Nombre total de clés	A mm	Type d'échange	Nombre de clé mère	Nombre de clé fille
2E	129	1/1	1	1	5E	292	3/2	3	2
3E	184	1/2	1	2	5E	346	4/1	4	1
3E		2/1	2	1	6E		1/5	1	5
4E	238	1/3	1	3	6E	346	2/4	2	4
4E		2/2	2	2	6E		3/3	3	3
4E	292	3/1	3	1	6E	346	4/2	4	2
5E		1/4	1	4	6E		5/1	5	1
5E		2/3	2	3					



Réf: EXL3E-1/2-MCU2O

Composer sa référence

Exemple de référence:

EXL6E-2/4-MCUOF-CE : échangeur à 6 clés, 2 clés libèrent 4 clés prisonnières, contact OF manœuvré par les 2 clés mères, caches entrées de clés.

Serrure	Nombre de clés	OPTIONS			
		Type d'échange	Contacts électriques	Éjection de clé	Cache entrée
EXL	2E	voir tableau échangeur ci-dessus	MCUOF	EJC	CE
	3E		MCU2O		
	4E				
	5E				
	6E				
EXL	- X -	X	X	X	ou X

Consultez la notice d'utilisation, et visionnez les vidéos produits sur notre site internet www.secums-interlocks.com

Tableau échangeur

Caractéristiques générales:

- Permet l'échange d'une quantité de clés contre une autre, les rangées sont de 6 clés maximum
- Possibilité de contacts électriques
- De 6 à 42 entrées de clé.
- Facilité d'utilisation (pas d'ordre dans les clés)
- Marquage personnalisé

Matière:

Inox 316L

Options:

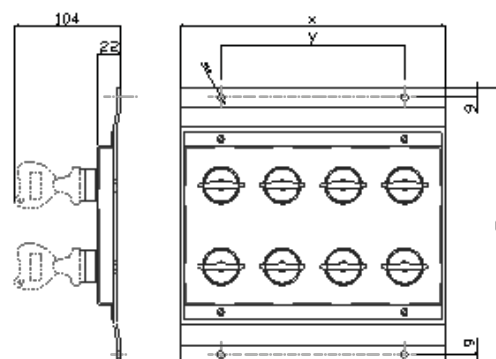
- Contact: 1O-1F AC21 10A réf: OF
- Cache entrée de clé réf: CE
- Herse à cadenas pour consigner le 1er groupe de clés
- 10 cadenas réf: H 10
- 20 cadenas réf: H 20
- 30 cadenas réf: H 30
- 40 cadenas réf: H 40
- Système d'éjection de clé réf EJC



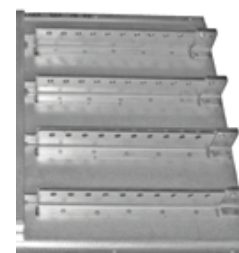
Réf: TCL-6E-4/2-CE

Tableau échangeur

Type de tableau avec nombre total de clés et rangées	Nombre maxi de clé « mères »	Nombre maxi de clé « filles »	Référence avec capacité mini et maxi de clés « mère »
A-8-2		4	TCL8E-4/4
B-12-2	6	6	TCL12E-6/6
C-18-3	6	12	TCL18E-6/12
	12	6	TCL18E-12/6
D-24-4	6	18	TCL24E-6/18
	12	12	TCL24E-12/12
	18	6	TCL24E-18/6
E-30-5	6	24	TCL30E-6/24
	12	18	TCL30E-12/18
	18	12	TCL30E-18/12
	24	6	TCL30E-24/6
F-36-6	6	30	TCL36E-6/30
	12	24	TCL36E-12/24
	18	18	TCL36E-18/18
G-42-7	6	36	TCL42E-6/36
	12	30	TCL42E-12/30



	x	y	z
A	250	200	260
B	350	300	260
C	350	300	315
D	350	300	370
E	350	300	425
F	350	300	480
G	350	300	535



Réf: H40

Composer sa référence

Exemple de référence:

TCL-12E-2/10-CE-H10 : Tableau 12 clés libres, 10 prisonnières, caches entrées de clés, la herse 10 cadenas verrouille les 2 clés mères.

Serrure	Nombre de clés	Type d'échange	OPTIONS			
			Contacts électriques	Éjection de clé	Cache entrée	Nombre de cadenas pour consigner les clés mères
TCL	à partir de 6 clés (6E) (ex:10clés:10E ; 35 clés:35E etc...)	voir tableau échangeur	MCUOF	EJC	CE	H10
			MCUZO			H20
						H30
						H40
TCL	- X	- X	- X	- X ou X	- X	

Consultez la notice d'utilisation, et visionnez les vidéos produits sur notre site internet www.secums-interlocks.com

Serrure d'accès

Caractéristiques générales:

- Verrouillages d'accès pour tous types de portes.
- Loquet 3 positions entraxe 85mm
- Protection contre les projections

Matière:

Inox 316L

Options:

- Contacts électriques (porte ouverte):

1O+1F réf: **MCUOF**

2O : réf: **MCUZO**

- Cache entrée de clé réf: **CE**

- Cache entrée loquet réf: **CEL**

- Loquet chaîne 20cm réf: **C0.2**

- Loquet à jeu contrôlé réf: **ATV**

- Dispositif pour 2 ou 8 cadenas

réf: **H2 ou HC8**

- Protection renforcée (béton) réf: **ER**

- Température 250°C ou 400°C

réf: **T250 ou T400**

- Système d'éjection de clé réf **EJC**

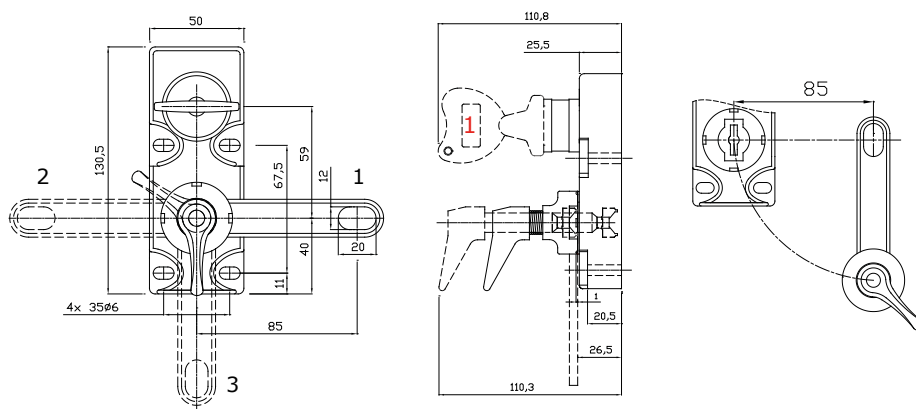
Principe:

Clé libre = accès verrouillé fermé.

L'insertion et la rotation de la clé permettent le déverrouillage du loquet. La clé reste prisonnière tant que la porte n'est pas refermée. En standard, livrée avec un loquet rigide de 85mm d'entraxe.



Réf: ACS-CE



Réf: ACS-CE-C0.2



Réf: ACS-MCUOF



Réf: ACS-CE-CEL-ATV

Composer sa référence

Exemple de référence:

ACS-MCUZO-CE-C0.2 : Serrure d'accès, contact 2O, cache entrée de clé, loquet chaîne 20 cm.

Serrure	OPTIONS							
	Contacts électriques	Éjection de clé	Cache entrée de clé	Cache entrée loquet	Type de loquet	Herse à cadenas	Étanchéité renforcée	Résistance température
ACS	MCUOF	EJC	CE	CEL	Barre rigide par défaut	HC2	ER	T200
	MCUZO				C0,2	HC8		T400
					C0,3			
					ATV			
					LO135			
					LO180			
ACS	- X	- X	ou X	- X	- X	- X	- X	- X

Consultez la notice d'utilisation, et visionnez les vidéos produits sur notre site internet
www.secums-interlocks.com

Serrure d'accès à 2 clés

Caractéristiques générales:

- Verrouillages d'accès pour tous types de portes
- Loquet 3 positions entraxe 85mm
- 2 clés de manœuvre **réf: T1**
- 1 clé de manœuvre et 1 clé de consignation **réf: T2** (anti-enferme-ment)

Matière:

Inox 316L

Options:

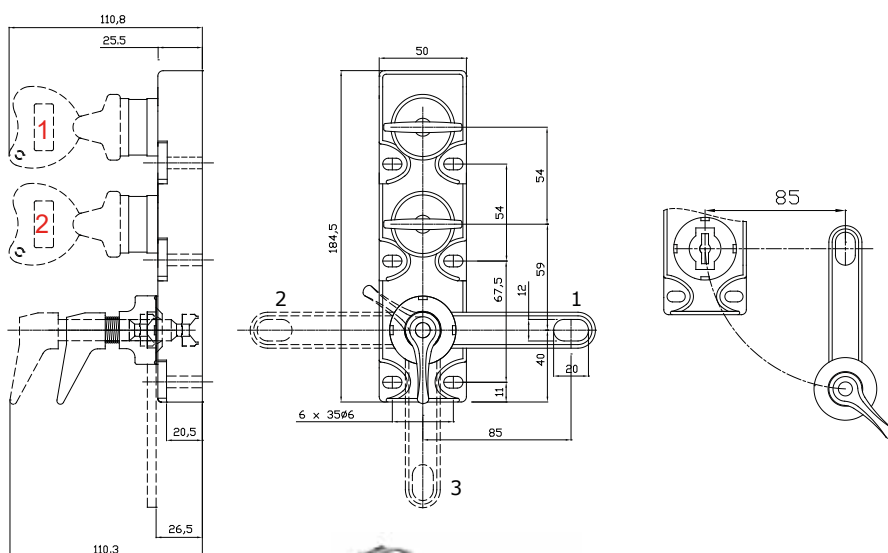
- Contact électriques (porte ouverte): 1O+1F **réf: MCUOF**
2O **réf: MCU2O**
- Cache entrée de clé **réf: CE** (T1: 2 x CE, T2: 1 x CE sur clé de manœuvre uniquement, ou préciser 2CE)
- Cache entrée loquet **réf: CEL**
- Loquet chaîne 20cm **réf: C0.2**
- Loquet chaîne 30cm **réf: C0.3**
- Loquet à jeu contrôlé **réf: ATV**
- Dispositif pour 2 ou 8 cadenas **réf: HC ou HC8**
- Protection renforcée (béton) **réf: ER**
- Température 250°C ou 400°C **réf: T250 ou T400**
- Système d'éjection de clé **réf EJC**

Principe:

- T1 : l'insertion et la rotation des clés de manœuvre permettent le déverrouillage du loquet. Les clés restent prisonnières tant que la porte(accès) n'est pas refermée.
- T2 : 1 clé de consignation et 1 clé de manœuvre, insérer la clé de manœuvre, prendre la clé de consignation et déverrouiller le loquet (ordre impératif).



réf: ACS-2E-T2-CE



Réf: ACS-2E-T1-CE

Composer sa référence

Exemple de référence:

ACS-2E-T2-CE-CO.2 : Serrure d'accès, une clé de manœuvre, 1 clé consignation, loquet chaîne 20 cm, cache entrée de clé de manœuvre.

Serrure	Principe de fonctionnement	OPTIONS							
		Contacts électriques	Éjection de clé	Cache entrée de clé	CACHE ENTREE LOQUET	Type de loquet	Herse à cadenas	Etanchéité renforcée	Résistance température
ACS2E	T1	MCUOF	EJC	CE	CEL	Barre rigide par défaut	HC2	ER	T200
	T2	MCU2O				C0,2	HC8		T400
						C0,3			
						ATV			
						LO135			
						LO180			
ACS	- X	- X	- X ou X	- X	- X	- X	- X	- X	- X

Consultez la notice d'utilisation, et visionnez les vidéos produits sur notre site internet
www.secums-interlocks.com

Serrure d'accès à 3 clés

Caractéristiques générales:

- Verrouillages d'accès pour tous types de portes
- Loquet 3 positions entraxe 85mm
- 3 clé de manœuvre **réf: T1**
- 2 clés de manœuvre et 1 clé de consignation **réf: T2** (anti-enferme-ment)

Matière:

Inox 316L

Options:

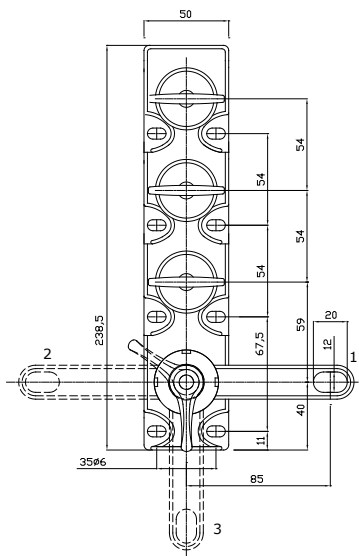
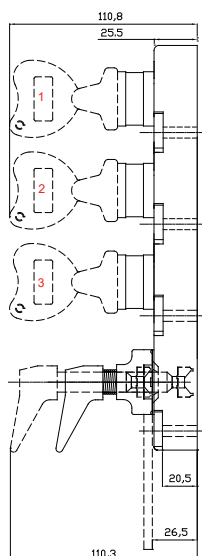
- Contacts électriques (porte ouverte): 1O+1F **réf: MCUOF**
- 2O **réf: MCU2O**
- Cache entrée de clé **réf: CE** (T1: 2 x CE, T2: 1x CE sur clé de manœuvre uniquement, ou préciser 2CE)
- Cache entrée loquet **réf: CEL**
- Loquet chaîne 20cm **réf: C0.2**
- Loquet chaîne 30cm **réf: C0.3**
- Loquet à jeu contrôlé **réf: ATV**
- Dispositif pour 2 ou 8 cadenas **réf: HC ou HC8**
- Protection renforcée (béton) **réf: ER**
- Température 250°C ou 400°C **réf: T250 ou T400**
- Système d'éjection de clé **réf EJC**

Principe:

- T1: l'insertion et la rotation des 3 clés de manœuvre permettent le déverrouillage du loquet. Les clés restent prisonnières tant que la porte n'est pas refermée.
- T2: idem avec 1 clé de consignation (n°3) et 2 clés de manœuvre (n°1 et n°2). Insertion de la clé 1 et 2 qui permet de libérer la clé de consignation n°3 pour ouvrir l'accès.



Réf: ACS-3E-T1-CE



Réf: ACS3E-T2-CE-C0.2



Réf: ACS-3E-T2-MCUOF-CE-C0.2

Composer sa référence

Exemple de référence:

ACS3E-T1-CE-CO.2 : 3 clés de manœuvre, 3 caches entrées de clés, loquet de chaîne de 20 cm.

Consultez la notice d'utilisation, et visionnez les vidéos produits sur notre site internet
www.secums-interlocks.com

Serrure	Principe de fonctionnement	OPTIONS								
		Contacts électriques	Éjection de clé	Cache entrée de clé	Cache entrée loquet	Type de loquet	Herse à cadenas	Étanchéité renforcée	Résistance température	
ACS3E	T1	MCUOF	EJC	CE	CEL	Barre rigide par défaut	HC2	ER	T200	
	T2	MCU2O				C0.2	HC8		T400	
	T3					C0.3				
	T4					ATV				
						LO135				
						LO180				
ACS3E	-	X	-	X	-	X	-	X	-	X

Serrure pour consignation d'accès

Caractéristiques générales:

- Verrouillages d'accès pour tous types de portes.
- Loquet 3 positions entraxe 85mm
- 1 clé **réf: ACS**, 2 clés **réf: ACS-2E**
3 clés **réf: ACS-3E**
- Avec clés de manœuvre **réf: T1**
- Avec clé de consignation **réf: T2**

Matière:

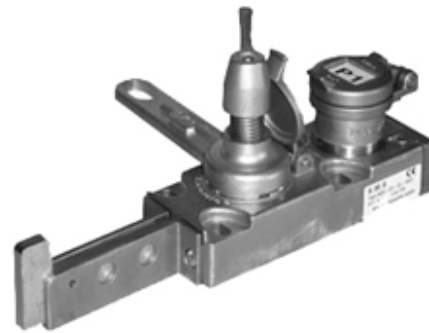
Inox 316L

Options:

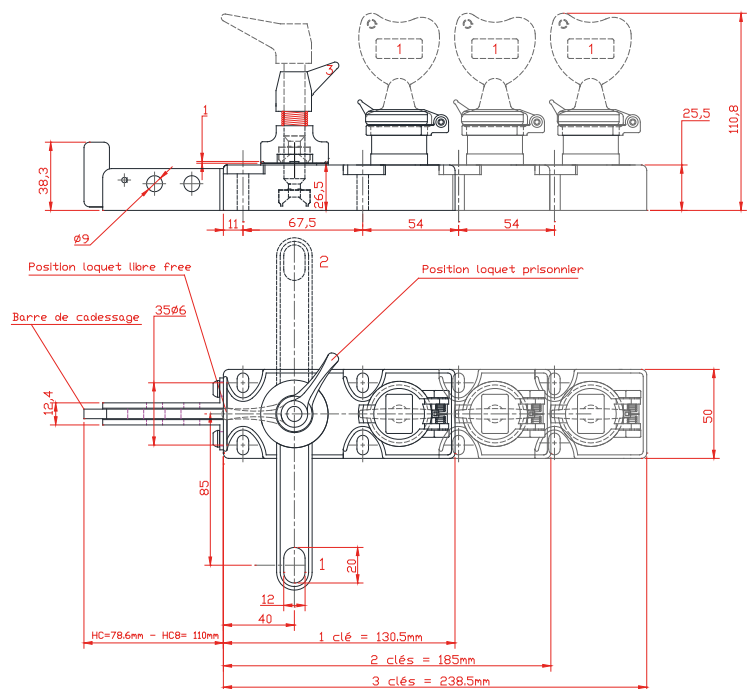
- Contact électrique (porte ouverte):
1O+1F **réf: MCUOF**,
2O **réf: MCU2O**
- Cache entrée de clé **réf: CE**
- Cache entrée loquet **réf: CEL**
- Loquet chaîne 20cm **réf: C0.2** (voir page Herse et loquet)
- Loquet à jeu contrôlé **réf: ATV** (voir page Herse et loquet)
- Protection renforcée (béton) **réf: ER**
- Herse 2 cadenas; **réf: HC2**
- Herse 8 cadenas **réf: HC8**

Principe:

Clé libre = accès verrouillé fermé.
L'insertion et la rotation de la clé permettent le déverrouillage du loquet. La clé reste prisonnière tant que la porte n'est pas refermée.



Réf: ACS-CE-CEL-HC2



Composer sa référence

Exemple de référence:

Réf: ACS-CE-CEL-HC2 : Serrure d'accès à 1 clé, cache entrée de clé et loquet, herse à deux cadenas

Serrure	Nombre de clés	Contacts électriques	Éjection de clé	Cache entrée	OPTIONS					Résistance température
					CACHE ENTREE LOUQUET	Type de loquet	Herse à cadenas	Étanchéité renforcée		
ACS	2E	MCUOF	EJC	CE	CEL	Barre rigide par défaut	HC2	ER	T200	
	3E	MCU2O				C0,2	HC8		T400	
						C0,3				
						ATV				
						LO135				
						LO180				
ACS	- X	- X	- X	ou X	- X	- X	- X	- X	- X	

Consultez la notice d'utilisation, et visionnez les vidéos produits sur notre site internet
www.secums-interlocks.com

Interrupteur à loquet

Caractéristiques générales:

- Verrouillages d'accès pour tous types de portes.
- Facile d'installation, sans réglage
- Contact monté en sécurité positive permettant l'accès en toute sécurité.

Matière:

Inox 316L

Caractéristiques électriques:

Contact 2O loquet libre
AC-15:400V/4A

Options:

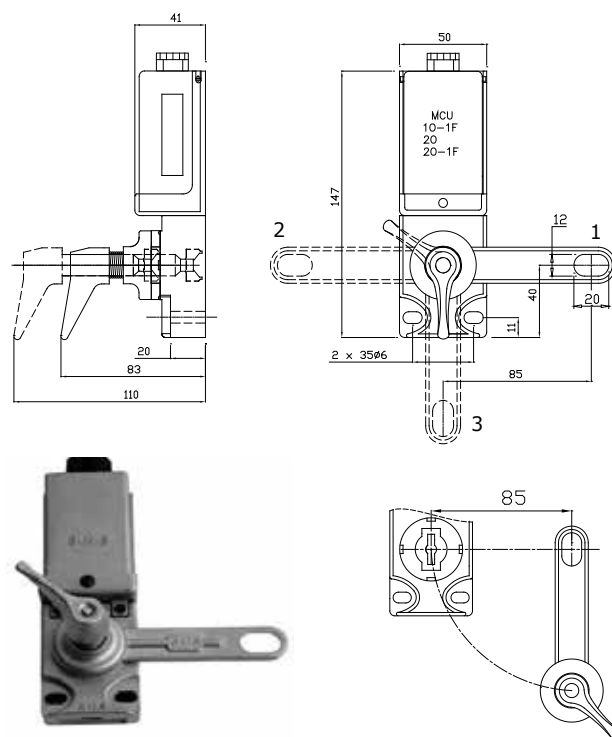
- Contacts électriques (porte ouverte):
1O+1F réf: **MCUOF**
- 2O1F réf: **MCU2O1F** (voir page MCU)
- Loquet chaîne 20cm réf: **C0.2** (voir page Herse et loquet)
- Loquet chaîne 30cm réf: **C0.3** (voir page Herse et loquet)
- Loquet à jeu contrôlé réf: **ATV** (voir page Herse et loquet)
- Clé de consignation réf: **ACST0** (voir page ACST0)

Principe:

Loquet libre (accès ouvert), contact 2O en position ouvert,
Loquet prisonnier (accès fermé) contact 2O en position fermé,
possibilité de remettre en service.
Le loquet procure une grande fiabilité et oblige à une manœuvre volontaire pour l'ouverture et la fermeture.



Réf: ALMCU-2O-C0.2



Réf: ALMCU-2O

Composer sa référence

Exemple de référence:

ALMCU-2O-C0.2 : Interrupteur avec contact 2O loquet libre, loquet chaîne 20 cm.

Serrure	OPTIONS				
	Contacts électriques	Cache entrée loquet	Type de loquet	Herse à cadenas	Etanchéité renforcée
ALMCU	MCUOF	CEL	Barre rigide par défaut	HC2	ER
	MCU2O		C0.2	HC8	
	MCU2O1F		C0.3		
			ATV		
			LO135		
			LO180		
ALMCU	- X	- X	- X	- X	- X

Consultez la notice d'utilisation, et visionnez les vidéos produits sur notre site internet
www.secums-interlocks.com

Caractéristiques générales:

- La libération de la clé de consigna-tion autorise l'ouverture de l'accès
- Equipée en option d'un contact de sécurité, elle interdit le fonctionne-ment de la machine porte ouverte.

Matière:

Inox 316L

Options:

- Contacts électriques (porte ouverte):
1O+1F **réf: MCUOF**
2O **réf: MCU2O** (encombrement et choix voir page MCU)
- Cache entrée de clé **réf: CE**
- Cache entrée loquet **réf: CEL**
- Loquet chaîne 20cm **réf: C0.2** (voir page Herse et loquet)
- Loquet chaîne 30cm **réf: C0.3** (voir page Herse et loquet)
- Loquet à jeu contrôlé **réf: ATV** (voir page Herse et loquet)
- Dispositif pour 2 ou 8 cadenas **réf: HC2 ou HC8**
- Protection renforcée (béton) **réf: ER**
- Système d'éjection de clé **réf EJC**

Principe:

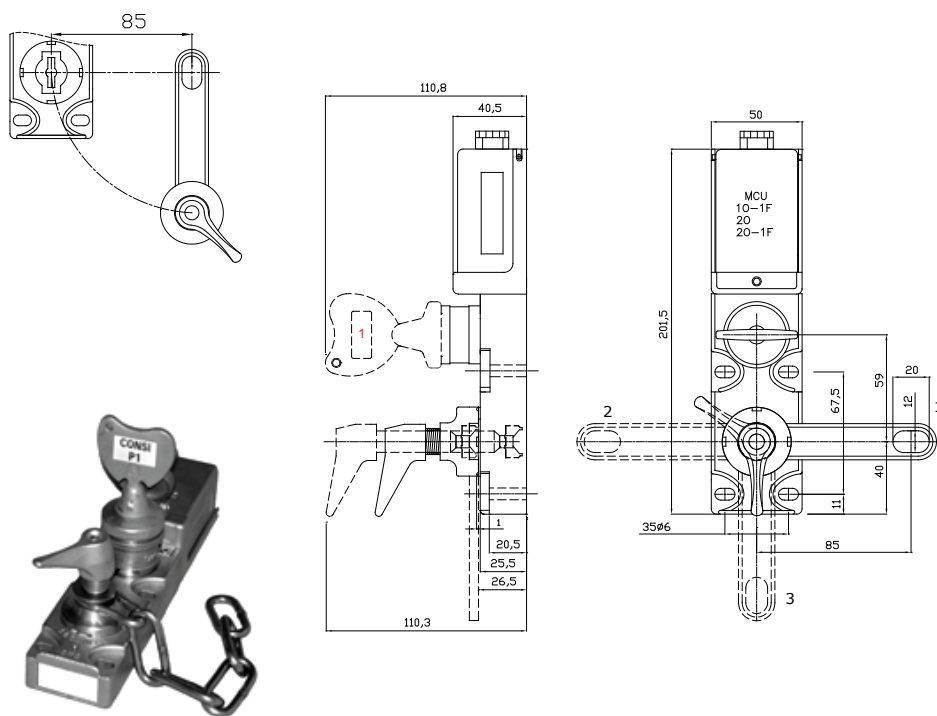
Clé prisonnière, accès verrouillé fermé (ACSTO-MCU).

La libération de la clé de consigna-tion manœuvre les contacts et autorise l'ouverture de l'accès. La clé de consigna-tion peut être asservie à une serrure à contact pour autoriser une marche dégradée

Serrure d'accès pour consignation et marche dégradée



Réf: ACSTO-MCU-2O-CE



Réf: ACSTO-MCU2O-CO.2-CE

Composer sa référence

Exemple de référence:

ACSTO-1E-MCU2O-CE : Serrure d'accès our consignation à une clé, contact 2O, cache entrée de clé

Consultez la notice d'utilisation, et visionnez les vidéos produits sur notre site internet
www.secums-interlocks.com

Serrure	Nombre de clés	OPTIONS						
		Contacts électriques	Éjection de clé	Cache entrée de clé	Cache entrée loquet	Type de loquet	Herse à cadenas	Étanchéité renforcée
ACSTO	1E	MCUOF	EJC	CE	CEL	Barre rigide par défaut	HC2	ER
	2E	MCU2O				C0.2	HC8	
	3E	MCU2O1F				C0.3		
						ATV		
						LO135		
						LO180		
ACSTO	- X -	- X -	- X ou X -	- X -	- X -	- X -	- X -	- X -

Interrupteur à loquet



Réf: ASCL-2020-24V

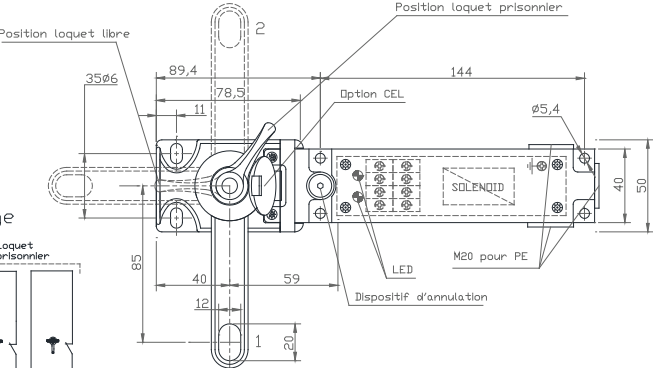
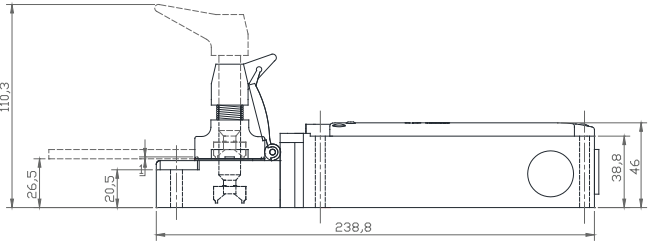
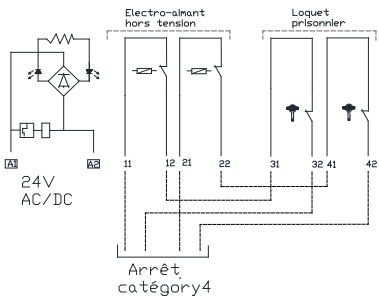


Schéma de câblage



Composer sa référence

Exemple de référence:
ASCL-2020- 24V-CE : Serrure à loquet électromécanique 24 Volts, contact 2020 avec cache entrée de clé

Serrure	OPTIONS						
	Contacts électriques	Alimentation	Cache entrée de clé	Cache entrée loquet	Type de loquet	Herse à cadenas	Etanchéité renforcée
ASCL	2020	24V	CE	CEL	Barre rigide par défaut	HC2	ER
	202F	110V			C0,2	HC8	
		230V			C0,3		
					ATV		
					LO135		
					LO180		
ASCL	- X	- X	- X	- X	- X	- X	- X

- Caractéristiques générales :**
- Déverrouillage électromécanique.
 - 2 contacts de contrôle de position de l'électro-aimant et 2 contacts de contrôle du loquet (Sécurité positive),
 - Facteur de marche 100%,
 - Voyant, et dispositif d'annulation
 - Loquet de 85 mm.
 - Température : -15°C à +60°C
 - Utilisation : prévoir protection fusible 0,5A type gG pour alimentation 24V ou fusible 0,5A type retardé pour alimentation 230V et BP de mise sous tension

- Matière:**
- Serrure : Inox 316L
 - Actionneur : Zamak finition peinture polyester

- Options:**
- Alimentation 230 Volts réf: **230V**
 - Cache entrée de clé réf: **CE**
 - Clé de consignation réf: **1E**
 - Cache entrée de clé réf: **CE**
 - Cache entrée loquet réf: **CEL**
 - Loquet chaîne 20cm réf: **C0.2**
 - Loquet chaîne 30cm réf: **C0.3**
 - Loquet à jeu contrôlé réf: **ATV**
 - Dispositif pour 2 ou 8 cadenas réf: **HC2 ou HC8**

Principe:
 Présence de tension
 Déverrouillage du loquet autorisant l'ouverture du protecteur.

- Spécification technique**
- Alimentation: 24V AC/DC
 - 10%/+25%-13W
 - Contacts électro-aimant: 2NF 6A 240V
 - Contacts de clé: 2x2NF AC15-10A 240V
 - LED: 2 x verte
 - Câble section: mini 1 x 0.34² max 2 x 1.5²
 - Entrée presse étoupe: 3 positions M20
 - Montage: applique
 - Fixation: M5 x 6
 - Protection: IP67 according to EN 60529

Consultez la notice d'utilisation, et visionnez les vidéos produits sur notre site internet
www.secums-interlocks.com

Serrure d'accès électromécanique

Avec clé de consignation ou marche dégradée



Réf: ASCL1E-2020-24V-CE

Caractéristiques générales :

- Déverrouillage électromécanique.
- 2 contacts de contrôle de position de l'électro-aimant et 2 contacts de contrôle du loquet (Sécurité positive),
- Facteur de marche 100%,
- Voyant, et dispositif d'annulation
- Loquet de 85 mm.
- Température : -15°C à +60°C
- Utilisation : prévoir protection fusible 0,5A type gG pour alimentation 24V ou fusible 0,5A type retardé pour alimentation 230V et BP de mise sous tension

Matière:

- Serrure : Inox 316L
- Actionneur : Zamak finition peinture polyester

Options:

- Alimentation 230 Volts réf: 230V
- Cache entrée de clé réf: CE
- Clé de consignation réf: 1E
- Cache entrée de clé réf: CE
- Cache entrée loquet réf: CEL
- Loquet chaîne 20cm réf: C0.2
- Loquet chaîne 30cm réf: C0.3
- Loquet à jeu contrôlé réf: ATV
- Dispositif pour 2 ou 8 cadenas réf: HC2 ou HC8

Principe:

Présence de tension
Déverrouillage de la clé de consignation autorisant le déverrouillage du loquet et l'ouverture du protecteur

Spécification technique

- Alimentation: 24V AC/DC
- 10%/+25%-13W
- Contacts électro-aimant: 2NF 6A 240V
- Contacts de clé: 2x2NF AC15-10A 240V
- LED: 2 x verte
- Câble section: mini 1 x 0.34² max 2 x 1.5²
- Entrée presse étoupe: 3 positions M20
- Montage: applique
- Fixation: M5 x 6
- Protection: IP67 according to EN 60529

Consultez la notice d'utilisation, et visionnez les vidéos produits sur notre site internet
www.secums-interlocks.com

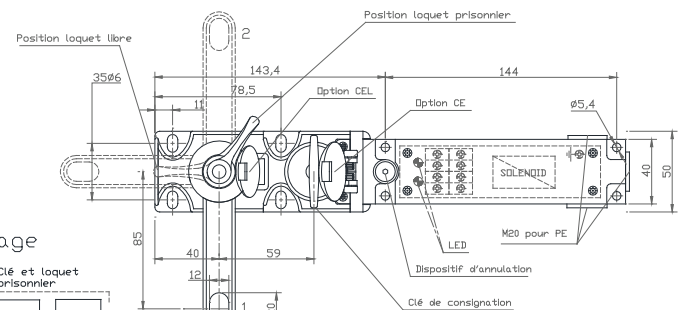
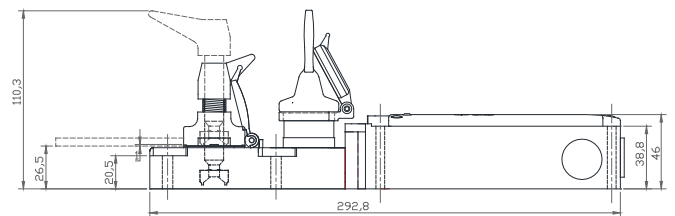
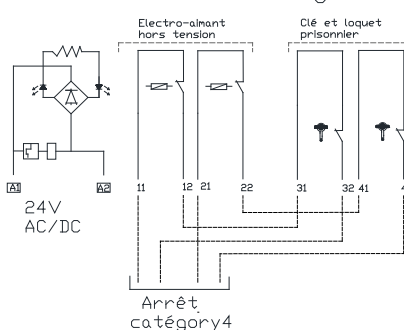


Schéma de câblage



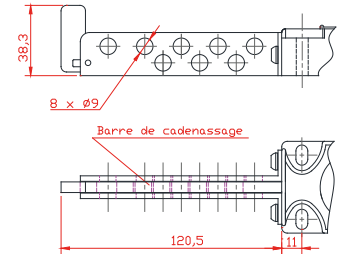
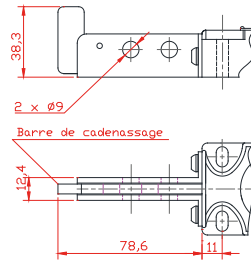
Composer sa référence

Exemple de référence:

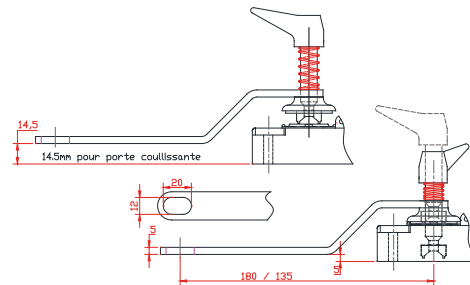
ASCL-1E-2020-24V : Serrure d'accès électromécanique à 1 clé, 24 Volts, contact 2020

Serrure	Nombre de clés	OPTIONS							
		Contacts électriques	Alimentation	Éjection de clé	Cache entrée de clé	Cache entrée de loquet	Type de loquet	Herse à cadenas	Étanchéité renforcée
ACSL1E	1E	2020	24V	EJC	CE	CEL	Barre rigide par défaut	HC2	ER
	2E	202F	110V				C0.2	HC8	
	3E		230V				C0.3		
							ATV		
							LO135		
							LO180		
ACS	-	X	-	X	-	X	-	X	-

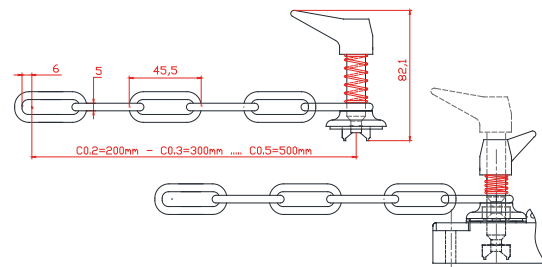
Herse et Loquet pour serrure d'accès



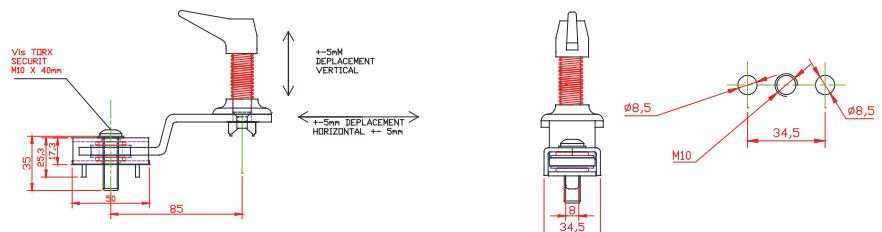
Herse 2 & 8 cadenas réf: HC / HC8



Loquet de 135 mm entraxe réf: LQ135
Loquet de 180 mm entraxe réf: LQ180



Loquet chaîne 20cm/30cm... réf: C0.2 / C0.3
Maillon diamètre 5 mm matière INOX

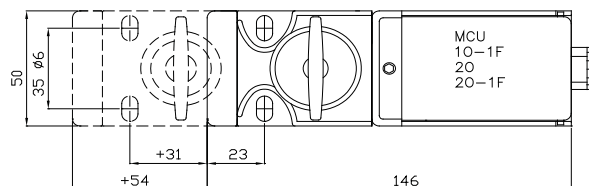
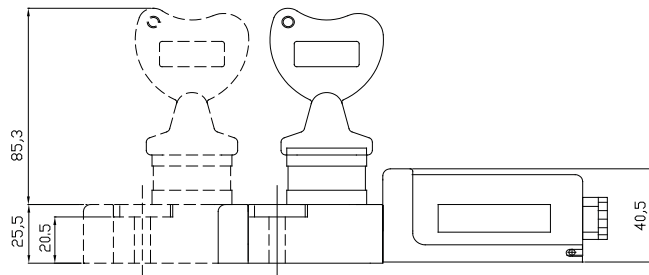


Loquet avec jeux contrôlés (anti-vibration) entraxe 85mm réf: ATV

Serrure à contact de sécurité



Réf: EXLT1-MCU20-CE



Réf: EXLT1-3E-MCU20



Réf: EXLT1-6E-MCU20-COM

Composer sa référence

Exemple de référence:

EXLT1-3E-MCU20 : Serrure 3 clés avec contact 20 clés libres, caches entrées de clé.

Serrure	Nombre de clés	OPTIONS				
		Contacts électriques	Contact position inversée	Fonction commutateur	Éjection de clé	CACHE ENTREE LOQUET
EXLT1	1E	MCU20	INV	COM	EJC	CE
	2E	MCUOF				
	3E					
	4E					
	5E					
EXLT1	- X -	X	- X -	X	- X	OU X

Caractéristiques générales:

- La clé manœuvre un interrupteur fin de course monté en sécurité positive.
- Fixation en applique
- De 1 à 6 clés :
- 2 clés réf:2E, 3 clés réf:3E
- 4 clés réf:4E, 5 clés réf:5E.
- Protection contact IP67

Matière:

Inox 316L

Caractéristiques électriques:

- Contacts électriques (porte ouverte):
- 1O+1F réf: MCUOF
- 2O réf: MCU20 (encombrement et choix voir page MCU)

Options:

- Cache entrée de clé réf : CE
- Contact position inversé réf: INV
- Fonction commutateur sur la 1ère clé associée à un contact MCU réf: COM
- Système d'éjection de clé réf EJC

Principe:

Serrure modulaire avec contact de sécurité, conçue pour être montée en applique sur un support, la libération de la clé ou des clés manœuvrent les contacts et vis versa.

Consultez la notice d'utilisation, et visionnez les vidéos produits sur notre site internet
www.secums-interlocks.com

Module à contact

Caractéristiques générales:

- Contacts électriques de sécurité s'adaptent sans usinage sur tout produit de la gamme comme serrure à pêne BLT, d'accès ACS, échangeurs EXL.
- Équipé d'un capot de protection, fermé par une vis de sécurité interdisant l'accès aux contacts,
- Utilisé en sécurité positive
- Ouverture des contacts par arrachement.

Matière:

Inox 316L

Caractéristiques électriques:

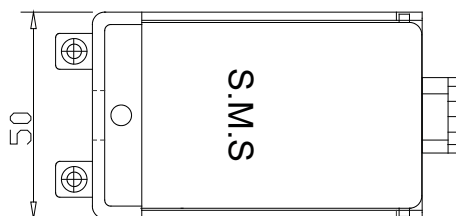
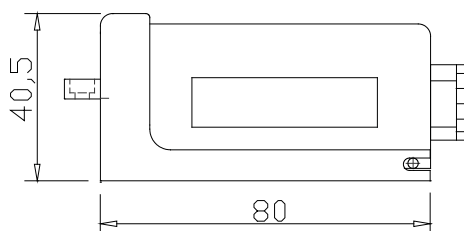
- AC-15:400V/4A
- Protection: IP 67
- Etat des contacts pêne sorti ou loquet déverrouillé :
- 2 contacts NF réf: **MCU2O**
- 2 contacts NO réf: **MCU2F** (signalisation)
- 2 contacts 1NO-1NF réf: **MCUOF**
- 3 contacts 2NO-1NF réf: **MCU2O1F**

Options:

- Contact Inversé réf: **INV**
- Contact ATEX (nous consulter)



Réf: MCUOF



contacts sécurité
positive
1NO-NF
2NF
2NO



Réf: BLT15-CE-MCUOF



Réf: BLT15-MCUOF-INV



Réf: ACS-MCUOF

Consultez la notice d'utilisation, et visionnez les vidéos produits sur notre site internet
www.secums-interlocks.com

Serrure avec herse à cadenas

Caractéristiques générales:

- Conçue pour la consignation par cadenassage
- Capacité:
6 cadenas réf: BHC-6C
12 cadenas réf: BHC-12C
20 cadenas réf: BHC-20C
- Anse diamètre 8.5 max

Matière:

Inox 316L

Options:

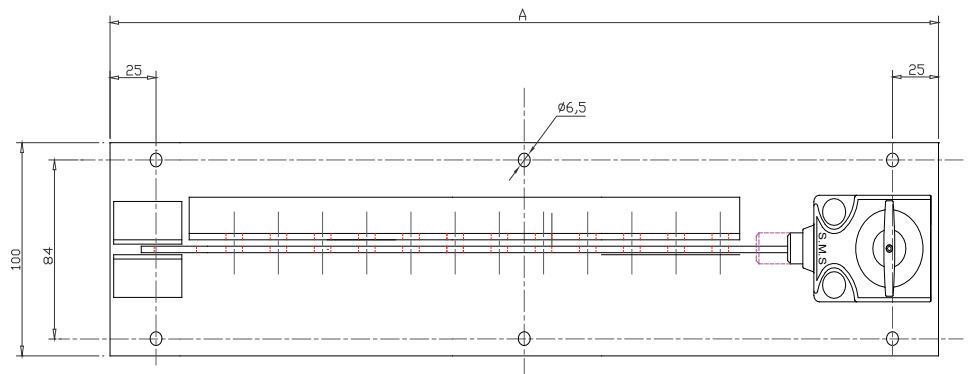
- Contacts électriques C-15:400V/4A, IP67
- 1O+1F réf: MCUOF
- 2O réf: MCU2O
(encombrement et choix voir page MCU)
- Cache entrée de clé réf: CE
- 2 clés réf: 2E
- 3 clés réf: 3E
- Système d'éjection de clé réf EJC

Principe:

La clé est consignée par le présence des cadenas ce qui interdit soit la refermeture de l'accès (Serrure d'accès avec clé de consignation ACS2E-T2) ou la remise en service de l'installation.



Réf: BHC 12C-MCUOF



Composer sa référence

Exemple de référence:

BHC-2E-12C-CE : Serrure 2 clés à herse pour 12 cadenas, cache entrée de clé.

Serrure	Nombre de clés	Capacité Cadenas	OPTIONS		
			Contacts électriques	Éjection de clé	Cache entrée clé
BHC	1E	6C	MCU2O	EJC	CE
	2E	12C	MCUOF		
	3E	20C			
BHC	- X	- X	- X	- X	- X

Consultez la notice d'utilisation, et visionnez les vidéos produits sur notre site internet
www.secums-interlocks.com

Serrure avec herse à cadenas

Caractéristiques générales:

- Conçue pour la consignation par cadenassage de plusieurs sources d'énergie,
- Cadenas isolant inclus pour interrupteur,
- Disjoncteur associé au nombre et combinaison des clés mères.
- De 1 à 5 clés :
- 2 clés **réf: 2E**, 3 clés **réf: 3E**
- 4 clés **réf: 4E** , 5 clés **réf: 5E**
- Capacité : 12, 24 cadenas
- 12 cadenas **réf: 12C**
- 24 cadenas **réf: 24C**
- Herse et boîtier en inox 304L
- Trou de cadenassage diamètre 8mm

Matière:

Inox 316L

Options:

- Mix entre la serrure SECULOK et la clé RONIS
- Cadenas personnel
- réf: 410REDLFR**
- Dimensions: 38 mm de largeur et 44 cm de hauteur anse avec écartement de 38 mm
- Possibilité de gravure.

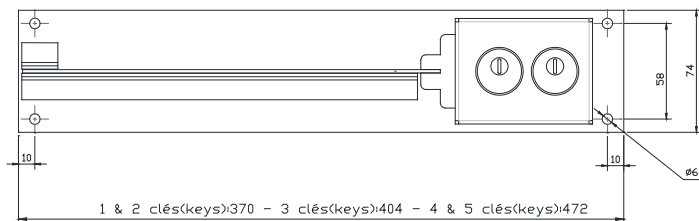
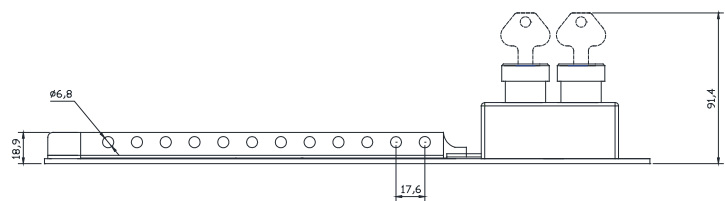
Principe:

Consigner les sources d'énergies par cadenassage ou verrouillage si option clé Ronis ou Seculok.

La présence de toutes les clés permet de manœuvrer la herse autorisant chaque intervenant à poser son cadenas personnel pour se protéger. Tous les cadenas personnels doivent être retiré de la herse pour autoriser la libération des clés (mères) pour la déconsignation des sources d'énergies.



Réf: BHC-M-2E-12C



Réf: 410REDLFR

Composer sa référence

Exemple de référence:

BHC-M-2E-12C : Serrure 2 clés à herse pour 12 cadenas.

Serrure	Nombre de clés	Capacité cadenas
BHC-M	1E	12C
	2E	24C
	3E	
	4E	
	5E	
BHC-M	- X	- X

Consultez la notice d'utilisation, et visionnez les vidéos produits sur notre site internet
www.secums-interlocks.com

CADENAS



Réf: 406REDLFR

Caractéristiques générales:

- Cadenas avec anse isolante pour applications électriques
- Prévention contre électrocutions, étincelles et passage du courant électrique de l'anse à la clé
- Système de retenue de clé garantissant que le cadenas ne reste pas déverrouillé
- Corps en thermoplastique rouge de 3,8 cm (1-1/2 po) de largeur, 4,4 cm (1-3/4 po) de hauteur, anse en plastique avec écartement de 3,8 cm (1-1/2 po)



Réf: 410REDLFR

Caractéristiques générales:

- Cadenas personnel
- Corps en thermoplastique rouge non-conducteur
- Conçu spécifiquement pour les applications de consignation/signalisation
- Système de retenue de clé garantissant que le cadenas ne reste pas déverrouillé.
- Dimensions: 38 mm de largeur et 44 mm de hauteur anse avec écartement de 38 mm
- possibilité de gravure



Réf: CAD-RON

Caractéristiques générales:

- Corps en laiton massif
- Anse en acier cémenté double verrouillage
- Cylindre remplaçable
- Montage rapide
- Clé laiton
- Anse diamètre 8 mm hauteur 56mm
- Corps 47 x 50 x 27 mm

Réf: CLO-1000/3.5PTGRN
Uniquement pour vannes**Caractéristiques générales:**

- Car-seal est un dispositif très simple pour la consignation de vannes avec une position OUVERT et FERME.
- Idéal pour une utilisation à long terme. Chaque car-seal a son propre verrouillage. Ainsi une fois le câble passé au travers du corps, la seule solution possible est de le couper.
- Chaque car-seal est numéroté individuellement pour permettre une identification plus facile. □ - Fournis par ensemble de 10.

Verrouillage Pneumatique / Hydraulique

Caractéristiques générales:

- Verrouillage de circuit pneumatique ou hydraulique en position fermée avec libération de clé.

- **Pneumatique** de DN10 à DN 25 avec raccord femelle et purge. Manœuvre direct par clé.

- **Hydraulique** de DN15 à DN50 - 3 voies , 400bars, raccord femelle. Manœuvre par levier.

Matière:

- Serrure: Inox 316L
- Vanne pneumatique laiton chromé
- Vanne hydraulique acier bichromaté

Options:

- Cache entrée de clé réf: CE
- Système d'éjection de clé réf EJC

Option spécifique version hydraulique

- Contacts électriques IO1f réf: MCUOF
- Verrouillage fermé 2 clés libres réf: 2E



Réf: VPN-P10-CE

Référence	Type de vanne et diamètre	Pression (bars)
VPN10	Pneumatique DN10	30
VPN15	Pneumatique DN15	30
VPN20	Pneumatique DN20	30
VPN25	Pneumatique DN25	30
VPH15	Hydraulique DN15	400
VPH25	Hydraulique DN25	400
VPH40	Hydraulique DN40	400



Réf: VPH25-CE

Composer sa référence

Exemple de référence:

VPH25-CE : Verrouillage vanne hydraulique diamètre DN25, à une clé (clé libre vanne fermée) avec cache entrée de clé.

Serrure	Diamètre DN	Nombre de clés	OPTIONS		
			Contacts électriques	Éjection de clé	Cache entrée de
VPN	10	1E	MCUOF	EJC	CE
VPH	15	2E			
	20				
	25				
	40				
VPN ou VPH	- X	- X	-	X	- X

Consultez la notice d'utilisation, et visionnez les vidéos produits sur notre site internet www.secums-interlocks.com

Serrure pour vanne 1/4 tour

Caractéristiques générales:

- Serrure 90L (pour vanne à levier) telles que vanne à tournant sphérique, et vanne papillon.
- Résistance de verrouillage 500 daN
- Démontage rapide
- Test au feu 650°C
- Kit d'adaptation sur vanne compris, montage sans usinage ni modification des vannes.
- Barillet avec codage Easy code,
- Cache entrée de clé

Matière:

Inox 316L

Options:

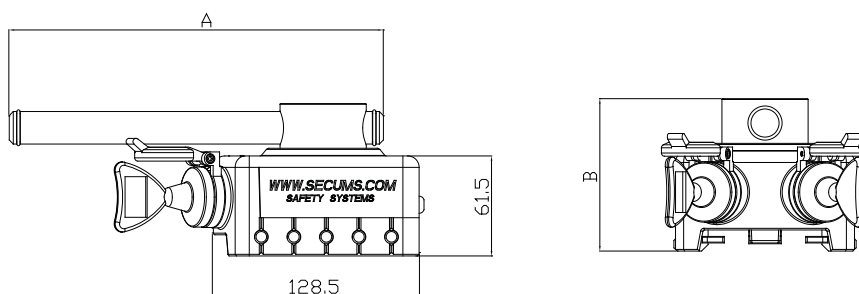
- Contact de position ATEX 1F vanne ouverte **réf: BFO**
- Contact de position ATEX 1F vanne fermée **réf: BFC**

Principe :

- 90L-LO: Simple verrouillage, clé libre vanne verrouillée ouverte (clé de droite)
- 90L-LC: Simple verrouillage, clé libre vanne verrouillée fermée (clé de gauche)
- 90L-LOC: Double verrouillage, clé libre vanne verrouillée fermée (clé de gauche), clé libre vanne verrouillée ouverte (clé de droite).



Réf: 90L-LOC



Réalisation du KIT d'adaptation en fonction des plans des vannes

DIMENSIONS	
A	B
180	95
280	
380	
500	



Réf: 90L-LOC-BFO+BFC

Retrouvez la gamme complète des serrures pour vannes dans notre catalogue IVL

Consultez la notice d'utilisation, et visionnez les vidéos produits sur notre site internet
www.secums-interlocks.com

Serrure pour vanne à volant

Caractéristiques générales:

- Serrure MTL (pour vanne à VOLANT) telles que vanne à opercule, et réducteur.
- Résistance de verrouillage 500 daN
- Démontage rapide
- Test au feu 650°C
- Kit d'adaptation sur vanne compris, montage sans usinage ni modification des vannes.
- Barillet avec codage Easy code,
- Cache entrée de clé

Matière:

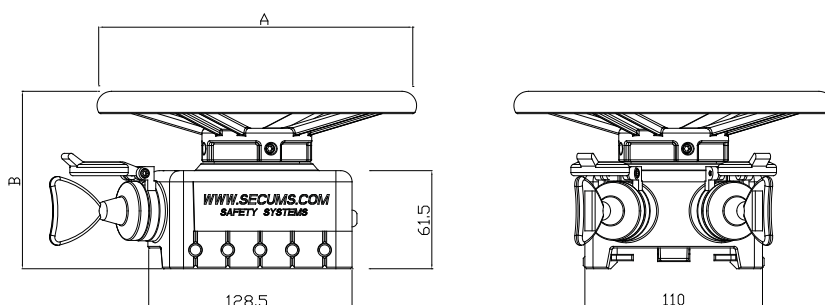
Inox 316L

Principe:

- MTL- LO : Simple verrouillage, clé libre vanne verrouillée ouverte (clé de droite)
- MTL- LC : Simple verrouillage, clé libre vanne verrouillée fermée (clé de gauche)
- MTL- LOC : Double verrouillage, clé libre vanne verrouillée fermée (clé de gauche), clé libre vanne verrouillée ouverte (clé de droite)



Réf: MTL-LOC



DIMENSIONS	
A	B
Ø 180	95
Ø 280	115
Ø 380	135
Ø 500	155



Réf: MTL-LOC

Retrouvez la gamme complète des serrures pour vannes dans notre catalogue IVL

Consultez la notice d'utilisation, et visionnez les vidéos produits sur notre site internet
www.secums-interlocks.com

Consignation de vanne à volant

Caractéristiques générales:

- Corps thermoplastique XENYOY, diélectrique, léger et robuste résistant aux produits chimiques.
- Conception rotative unique pour installation rapide,
- Capuchon central amovible.
- Température -46°C à 177°C
- Démontage rapide
- Compatible vanne à tige montante
- Verrouillage par 4 cadenas
- Barillet avec codage Easy code,
- Cache entrée de clé

Options:

- Cadenas de consignation (nous consulter)
- Moraillon 6 cadenas **réf: 416**

Principe:

Positionner la vanne dans la position adéquate, placer le dispositif CVL adapté à la taille du volant et mettre en place un cadenas de consignation



Réf: CVL-483

Taille	Référence
Volant de diamètre 2.7cm à 8.1cm	480
Volant de diamètre 5.4 cm à 13.5cm	481
Volant de diamètre 10.8cm à 17.6cm	482
Volant de diamètre 16.2 cm à 27cm	483
Volant de diamètre 21.6 cm à 35.2cm	484
Volant de diamètre 5.4 cm à 13.5cm	485



Réf: CVL-482

Possibilité de les encastrer pour un stockage simplifié



Retrouvez la gamme complète des serrures pour vannes dans notre catalogue IVL

Consultez la notice d'utilisation, et visionnez les vidéos produits sur notre site internet
www.secums-interlocks.com

RAILOK – Applications ferroviaires



Réf: SWL-VLH1-OF
Serrure triangle à contacts rotatifs



Réf: BPC
Dispositif de condamnation pour bouton poussoir



Réf: S1P1E
Serrure à pêne "S"



Réf: SCL-S
Serrure électromécanique pour clés "S"

RAT

RONIS – Cellules et postes électriques HT/MT



Réf : EL11AP
Verrou à 1 pêne et 1 clé



Réf : ELP1
Serrure d'accès à 1 clé

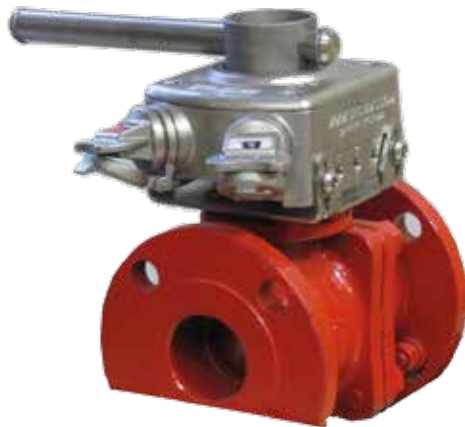


Réf : ELC
Echangeur de clés

Autres gammes

Uniquement pour vannes

SECULOK IVL – Serrures pour vannes



Réf : 90L - LOC
Serrure pour vanne ¼ tour



Réf : MTL - LOC
Serrure pour vanne à volant

RAT

VMS – Systèmes de signalisation pour vannes



Réf : SGL-B-CA-OC-SOC
Pour vanne à volant à partir
de 4" sortie par câble



Siège social

SECUMS INTERLOCKS SAS

13, rue du Canal
93360 Neuilly Plaisance
FRANCE
Tel : + 33 1 43 08 65 31
Fax: + 33 1 43 08 97 20
www.secums-interlocks.com
info@secums.com

Filiale Europe du Nord

SECUMS INTERLOCKS BV

Pascalweg 25
3225 LE Hellevoetsluis
NETHERLANDS
Tel : 31 (0) 181 809970
Fax: 31 (0) 181 809975
www.secums-interlocks.com
info@secums.com

Distributeurs

TOTAL LOCKOUT (SAFETY) LTD

Unit 10 Warner Drive, Springwood Industrial Estate
Braintree, Essex, CM7 2YW
ROYAUME UNI
Tel: +44 (0) 1376 325506
Fax: +44 (0) 1376 347484
www.totallockout.com
sales@totallockout.com

FOCUS SAFETY INTERLOCKS

Box 302-761
North Harbour 0751
NOUVELLE ZELANDE
Tel: +64 (0) 1800 730214
www.focussafetyinterlocks.com
peter@focussafetyinterlocks.com

ALIOGAZ KUKUH Sdn Bhd

Regalia Business Centre
11-1 Jalan USJ1/1B
47620 Subang Jaya
Selangor Darul Ehsan
MALAISIE
Tel: +603 8081 8262
azhar.ahamat@aliogazkukuh.com
www.aliogazkukuh.com

