



GAMME  
**RAILOK**

Serrures pour applications ferroviaires

## Qui sommes nous?

La société SECUMS INTERLOCKS créée en 2004 est spécialisée et experte en interverrouillage pour la sécurité des installations dangereuses notamment dans le domaine ferroviaires. Installée à Neuilly Plaisance, en France, elle fabrique, développe et étudie les produits de ces gammes: SECULOK, RONIS et la gamme dédiée au ferroviaire **RAILOK**.

A l'écoute permanente de nos clients et grâce à une maîtrise totale du processus de création de nouveaux produits, notre gamme RAILOK évolue rapidement.

Dans cette documentation, vous pourrez découvrir les dernières nouveautés développées durant ces derniers mois et notamment :

- **BPC**: Bouton poussoir : 22 mm cadernassable avec ou sans fonction voyant et contact de sécurité.
- **SWL-VLH**: Famille de serrures à contact rotatif et rappel pour clés triangles, Emka ou spécifiques déjà utilisés sur de nombreux tramways.

Nous réalisons aussi de nombreux produits spécifiques pour nos clients, dans une recherche permanente de satisfaction totale des utilisateurs de nos serrures.

La gamme **RAILOK** est destinée aux applications ferroviaires et principalement en signalisation.

Evolutive, fiable et innovante, elle saura répondre aux attentes des utilisateurs.

Certifiée ISO 9001/2008, en cours de certification suivant l'annexe X de la directive machine.

Les produits RAILOK possèdent la marque CE et permettent de réaliser des installations conformes aux normes en vigueur tels que:

EN13849-1.1;EN292,EN1088, ISO14121, EN62061.



Réf : SWL-VLH1-OF  
Serrure triangle à contact rotatif

Réf : S1P1E  
Serrures à pènes « S »  
de 1 à 3 entrées de clés



## Notre engagement

La satisfaction des clients est la priorité de la stratégie de SECUMS Interlocks.

Toutes nos activités sont orientées vers cette satisfaction dans le but de proposer des solutions:

Innovantes

Fiables

Disponibles

dans le domaine de la sécurité des machines et installations dangereuses et ceci dans le stricte respect des normes environnementales en offrant à nos clients des produits 100% recyclables et réutilisables.

Pour garantir un développement pérenne de notre société et la continuité de notre engagement, nous nous appuyons sur un actionariat privé qui nous garantit la maîtrise de nos décisions pour une croissance créatrice de valeurs à long terme.

Présentation & Engagement.....	2
<b>Serrures "S"</b>	
RAILOK <b>Serrures et clés "S "</b> applications.....	4
RAILOK <b>CO-S</b> - Clé "S".....	5
RAILOK <b>S1P1E S1P2E S1P3E</b> - Serrure à pêne "S" de 1 à 3 entrées de clés .....	6
RAILOK <b>S1P1E-2O1F</b> - Serrure à contact Avant / Arrière .....	7
<b>Commutateur d'aiguille (Point Kit Switch)</b>	
RAILOK <b>PKS</b> - Commutateur à clé.....	8
<b>Serrure électromécanique et transmetteurs</b>	
RAILOK <b>SCL – S</b> - Serrure électromécanique pour clé "S" et " LOCO".....	9
RAILOK <b>TMC</b> - Transmetteurs de clé .....	10
<b>Serrures Triangle</b>	
RAILOK <b>SDW VLH1</b> - Serrure triangle à contacts rotatifs.....	11
RAILOK <b>SWL VLH1</b> - Serrure triangle à contacts rotatifs .....	12
<b>Dispositif de condamnation</b>	
RAILOK <b>ES154</b> - Dispositif de condamnation pour commutateur TPL.....	13
RAILOK <b>BPC</b> - Dispositif de condamnation pour bouton poussoir .....	14
<b>Cadenas</b>	
RAILOK – Les différents cadenas de sécurité .....	15

Les clés et serrures de la série « S » sont destinées aux applications ferroviaires uniquement à l'exportation. Pour des applications ferroviaires nationales, ces produits sont commercialisés par la SNCF.

- Serrures pour signalisation
- Serrures pour caténaires
- Serrures en Bronze type: S1P1E, S1P2E, S1P3E, conformes aux dernières indices SNCF en vigueur.
- Fonderies agréées et certifiées AOF2 (assurance qualité fournisseur) pour la SNCF.
- Codage type SNCF

## Serrures et clés « S » - Applications



Séctionneur



Levier d'aiguille



Sectionneur



Taquet dérailleur



Taquet dérailleur

Consultez la notice d'utilisation, et visionnez les vidéos produits sur notre site internet [www.secums-interlocks.com](http://www.secums-interlocks.com)

# Clés «S»

**Caractéristiques générales :**

- Codage par forage – saillies et rouets

**Matière :**

Bronze

**Principe:**

Les clés sont désignées par trois indicatifs :

- Le premier indique le profil des rouets, il utilise les chiffres de 1 à 5.
- Le second indique le profil des saillies, il utilise les lettres de A à L (sauf I).
- Le troisième indique le type de forage, il utilise les chiffres de 1 à 8.
- Ces indicatifs sont disposés côte à côte, de gauche à droite dans l'ordre indiqué ci-dessus

**Exemples de référence:**

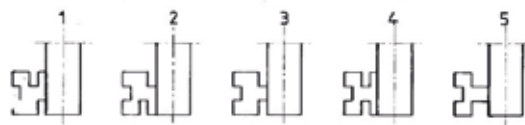
- **2 D 5** désigne une clé comportant le profil de rouets 2, le profil de saillies D et le forage 5.
- Les désignations des clés sont poinçonnées sur la tranche du maneton.
- Les différentes combinaisons d'indicatifs permettent de réaliser 440 désignations de clés différentes.



Réf: CQ-S

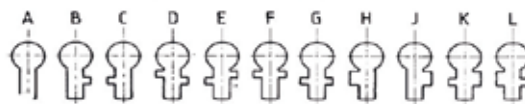
**Rouets**

Indicatif des rouets des clés mobiles  
(et des rouets correspondants des serrures)



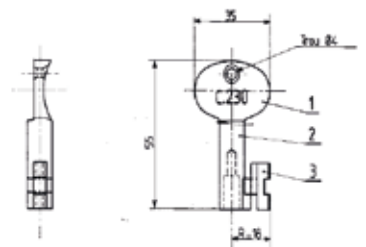
**Saillies**

Indicatif des saillies des clés mobiles vues du côté maneton  
(et des entrées correspondantes des serrures)



**Forage**

Indicatif des forages des clés mobiles  
(et des broches correspondantes des serrures)



Consultez la notice d'utilisation, et visionnez les vidéos produits sur notre site internet [www.secums-interlocks.com](http://www.secums-interlocks.com)

## Serrures à pènes « S » de 1 à 3 entrées de clés

### Caractéristiques générales :

- Nombre de clés de 1 à 3
- Pêne de diamètre 15 mm
- Course de 12 mm
- Fixation par 3 trous de diamètre de 5 mm (rivets conseillés)
- Plaquette de marque vissée à gauche de l'entrée de clé
- Plaquette de désignation rivetée sur le champs situé au dessus de l'entrée de clé.

### Matière :

Bronze

### Principe:

Toute clé est munie d'une marque permettant d'identifier la fonction « Transport » de celle-ci. Cette marque, comportant en général un maximum de 5 lettres ou chiffres, est gravée que la face plane du maneton par l'atelier-magasin fournisseur.

### Attention :

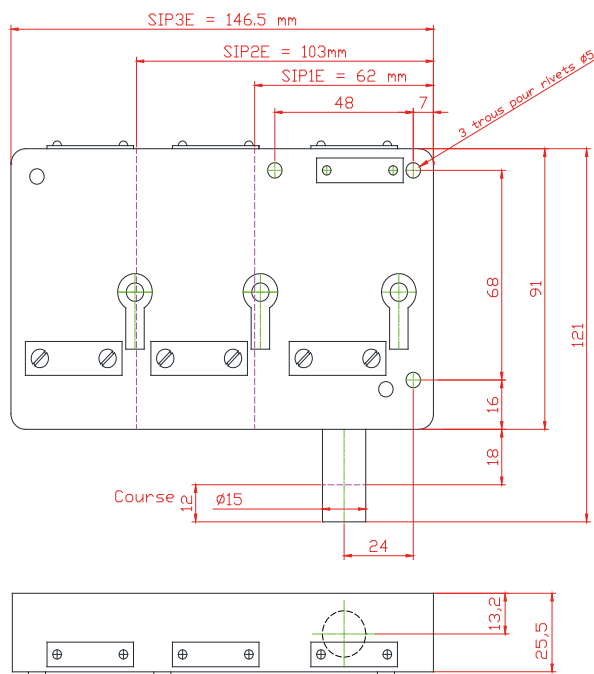
Il est interdit d'ouvrir une serrure « s » à pêne saillant, même si celle-ci a donné lieu à un incident.

### Exemples de référence:

- **S1P1E** : clé libre et pêne sorti, clé prisonnière et pêne rentré
- **S1P2E** : 2 clés libres et pêne sorti, 2 clés prisonnières et pêne rentré
- **S1P2E Conjugué** : 1 clé libre pènes sortis, 1 clé prisonnière et pêne rentré
- **S1P3E** : 3 clés libres et pènes sortis, 3 clés prisonnières et pènes rentrés
- **S1P3E Conjugué** : 1 clé libre et pêne sorti, 1 clé prisonnière et pêne rentré
- **S1P3E Conjugué** : 2 clés libres et pènes sortis, 2 clés prisonnières et pènes rentrés



Réf: S1P1E



Consultez la notice d'utilisation, et visionnez les vidéos produits sur notre site internet  
[www.secums-interlocks.com](http://www.secums-interlocks.com)

## Serrure à contacts Avant / Arrière

### Caractéristiques générales:

- Serrure de 1 à 3 entrées de clés
- Contacts 201F à double isolation à ouverture positive 1 entrée presse étoupe M20
- Température: -25 à +70°C
- Possibilité de contact : -40°C sur demande
- Contact inversé pour montage en applique sur la face avant de la serrure réf: INV
- Contact sur pêne avant réf: AV
- Contact sur pêne arrière réf: AR
- Caractéristiques électriques: Ith:10A

### Matière :

- Boîtier plastique IP65 réf: 201F
- Boîtier métal IP 66 réf: 201FM

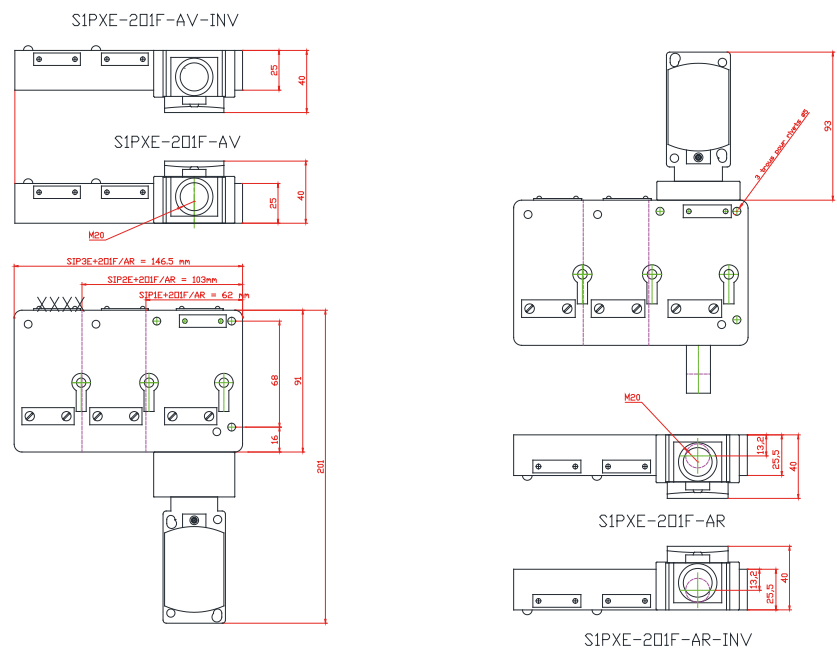
### Exemples de référence:

- **S1P1E-201F-AV** : Serrure à 1 entrée de clé avec contact 201F sur avant
- **S1P1E-201F-AR** : Serrure à 1 entrée de clé avec contact 201F sur arrière
- **S1P2E-201F-AV** : Serrure à 2 entrées de clé avec contact 201F sur avant
- **S1P2E-201F-AR-INV** : Serrure à 2 entrées de clé avec contact 201F sur arrière, position inversée



Réf : S1P1E-202F-AR

Réf : S1P2E-202F-AR



Consultez la notice d'utilisation, et visionnez les vidéos produits sur notre site internet  
[www.secums-interlocks.com](http://www.secums-interlocks.com)

# Commutateurs à Clé

## Caractéristiques générales:

- Serrure de 1 à 3 entrées de clés type « S » réf: 1E, 2E,3E
- Contacts 201F sur position de clé
- Capot de protection de clé, verrouillé par serrure avec arré réf: SQ , verrouillé par cadenas réf: PL
- Pré câblé sur bornier
- Contact IP65
- Température: -25°C à +70°C
- Boîtier avec 2 entrées de câble et bornier 12 positions,
- Couvercle boîtier avec dispositif de plombage

## Caractéristique électrique:

Ith 10 A

## Matières:

- Boîtier: inox 316L
- Serrure : bronze

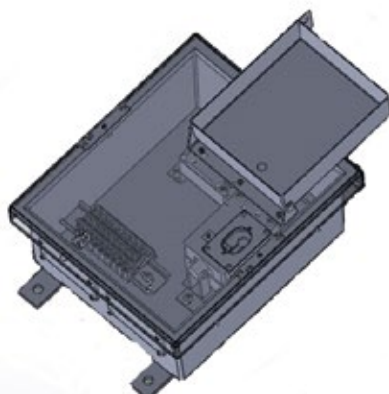
## Equivalence SNCF

- Symbole (1 entrée de clé):  
7.944.0312
- Symbole (2 entrées de clé):  
7.944.0314
- Symbole (3 entrées de clé):  
7.944.0316

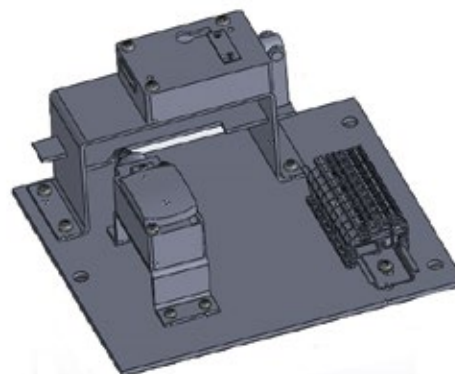


Réf: PKS

Commutateur



Plaque interne commutateur



Consultez la notice d'utilisation, et visionnez les vidéos produits sur notre site internet  
[www.secums-interlocks.com](http://www.secums-interlocks.com)



## Serrure électromécanique pour clés « S » & « LOCO »

### Caractéristiques générales:

- 1 à 4 entrées de clés
- réf: 1E, 2E, 3E, 4E
- Équipée d'un contact 202F + 2 contacts de contrôle de position de l'électro-aimant (sécurité positive)
- Facteur de marche 100% avec voyant et clé d'annulation
- Bouton poussoir d'économie d'énergie
- Montage par l'avant du panneau (livrée avec joints)
- Alimentation: bitension 24/48 V-volts ac/dc
- Certifié CEM
- Pour clé type S réf: S
- Pour clé type LOCO réf: LO
- Pour clé Seculok rien à préciser

### Matières:

Inox 316L

### Caractéristiques électriques :

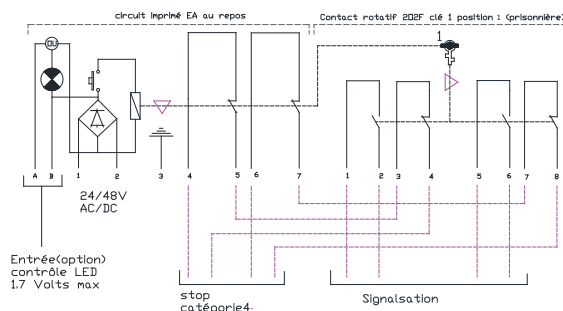
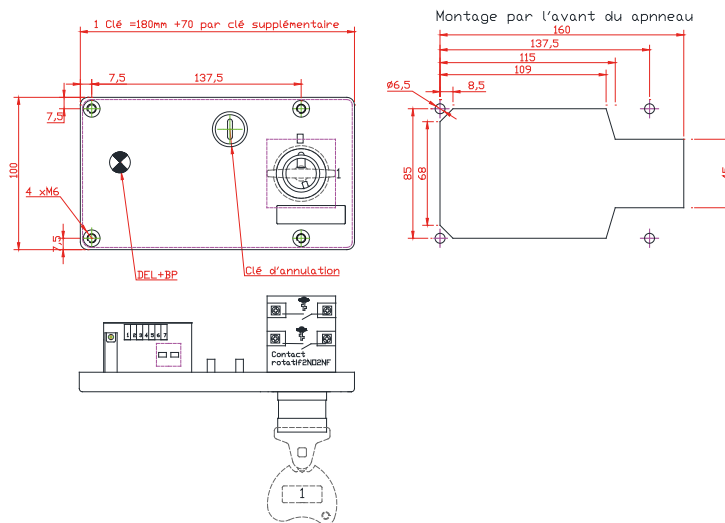
- Contacts: 202F 4KW 400V, 204F 4KW400V

### Options :

- Contact 40-404F-301F
- Alimentation 110V ac/cc réf: 110Vac ou 110Vcc
- 230Volt acdc réf: 230 Vac ou 230Vcc
- Cache entrée de clés réf: CE pour clé LOCO et Seculok



Réf: SCL-S-20F-24V-CE



**Fonctionnement**  
 Autorisation de libérer la clé = alimentation en 1-2  
 la LED est allumée, presser le bouton-poussoir (LED) et libérer la clé 1 le contact rotatif 202F est manoeuvré, Ré-enprisonnement clé , ramener la clé 1 et l'emprisonnée , les contacts de contrôle de l'ectro-aimant et de la clé reviennent dans la position d'origine

## Transmetteurs de clé

**Caractéristiques générales:**

- Serrure de 1 à 2 entrées de clés
- Libération de la clé par présence de tension
- Contacts 2O-2F + 2NC pour contrôle du verrouillage électromécanique
- Alimentation bi tensions 24 et 48 Vac-cc
- Précablé sur bornier, couvercle boîtier avec dispositif de plombage
- Facteur de marche 100%
- Compatibilité CEM

**Options :**

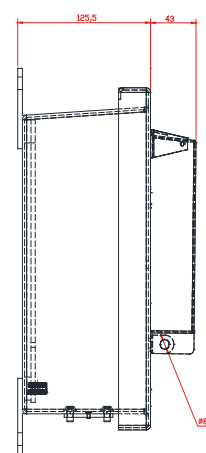
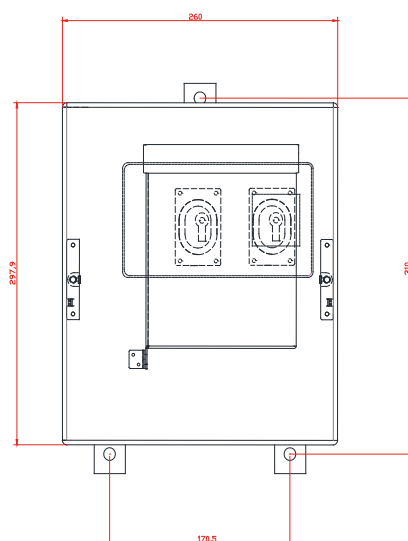
- Indicateur de position (Voyant LED)
- Tension alimentation (24V)
- BP d'économie d'énergie

**Matière:**

- Boîtier et serrure Inox



Réf: TMC



Consultez la notice d'utilisation, et visionnez les vidéos produits sur notre site internet  
[www.secums-interlocks.com](http://www.secums-interlocks.com)

# Serrure triangle à contact rotatif pour BS

## Caractéristiques générales:

- Serrure à contacts rotatifs 101F 4 KW, rotation 45° avec rappel automatique pour demande d'autorisation.
  - Conçue pour le boîtier secours afin de fonctionner avec les clés de loge.
  - Équipée de joints d'étanchéité
  - Inviolable grâce à sa butée mécanique d'arrêt en rotation.
  - Triangle 8 mm Ø16.2 réf: VLH1.
  - Triangle 7 mm Ø16.2 réf: VLH1A.
  - Triangle 8 mm Ø18 réf: VLH1B
- EMKA réf: VLH2

## Matière:

Inox 316

## Caractéristiques électriques:

Contact: 101F AC21 16A, AC23 4kW / 230V, 7.5 / 400V, AC3 3kW / 230V, 4 kW / 400V avec rappel par ressort

## Options:

- Boîtier IP55 réf: IP55
- Contact 2O-2F réf: 2O2F
- Cache entrée de clé réf: CE

## Principe:

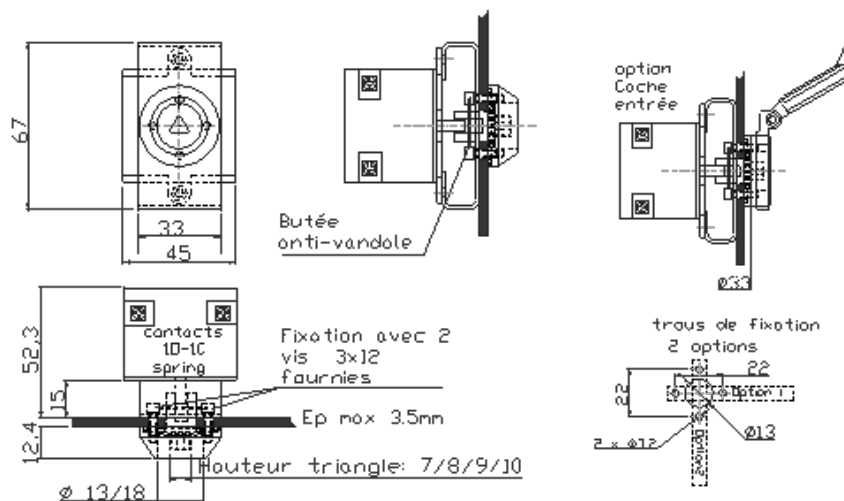
Serrure pour clé triangle et EMKA libre dans toutes les positions. Conçue pour être montée en extérieur, l'introduction et la rotation de la clé manœuvrent le contact qui reprend sa position d'origine grâce au rappel de ressort.

## Exemple de références :

- SDW-VLH1-OF : Serrure pour clé triangle avec contact OF avec ressort de rappel.
- SDW-VLH2-OF : Serrure pour clé EMKA avec contact OF avec ressort de rappel.
- SDW-VLH2-2O2F-IP55 : Serrure pour clé EMKA avec contact 2O-2F sous coffret IP55



Réf: SDW-VLH1-OF-CE



Réf: SDW-VLH2-OF

## Serrure triangle à contact rotatif

### Caractéristiques générales:

- Serrure à contacts rotatifs 101F 4 KW, rotation 45° avec rappel automatique pour demande d'autorisation.
- Équipée de joints d'étanchéités
- Inviolable grâce à sa butée mécanique d'arrêt en rotation.
- Triangle 8 mm Ø16.2 réf: VLH1.
- Triangle 7 mm Ø16.2 réf: VLH1A.
- Triangle 8 mm Ø18 réf: VLH1B
- EMKA réf: VLH2

### Matière:

Inox 316L

### Caractéristiques électriques:

Contact: 101F AC21 16A, AC23 4kW/230V, 7.5/ 400V, AC3 3kW/230V, 4 kW/ 400V avec rappel par ressort

### Options:

- Boîtier IP55 réf: IP55
- Contact 2O-2F réf: 2O2F
- Montage sandwich (pas de vis apparente) réf: SDW

### Principe:

Serrure pour clé triangle et EMKA libre dans toutes les positions, conçue pour être montée en extérieur, l'introduction et rotation de la clé manœuvrent le contact qui reprend sa position d'origine grâce au rappel de ressort

### Exemple de références :

**SWL-VLH1-OF:** Serrure pour clé triangle avec contact OF avec ressort de rappel

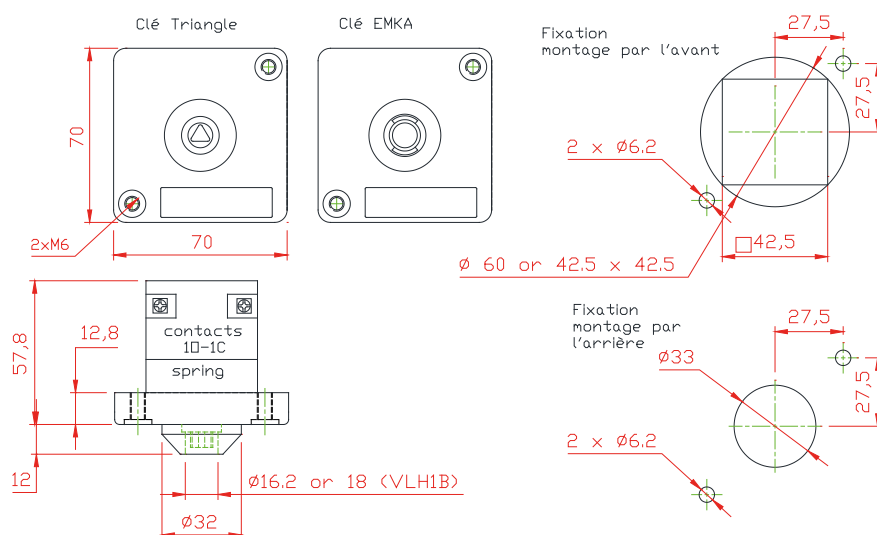
**SWL-VLH2-OF:** Serrure pour clé EMKA avec contact OF avec ressort de rappel

**SWL-VLH1B-OF:** Serrure pour triangle 8mm Ø 18 avec contact OF avec ressort de rappel

**SWL-VLH2-2O2F-IP55:** Serrure pour clé EMKA avec contact 2O2F, coffret IP 55



Réf: SWL-VLH1-OF



Consultez la notice d'utilisation, et visionnez les vidéos produits sur notre site internet  
[www.secums-interlocks.com](http://www.secums-interlocks.com)

**Caractéristiques générales:**

- Système de condamnation TPL 1
- Cadenas réversible
- Fixation 3 rivets 3,2 mm de diamètre et 8 mm de long
- Maintien du couvercle en position ouvert par ressort
- Dispositif d'attention de diamètre 40 mm, épaisseur 1,5 mm

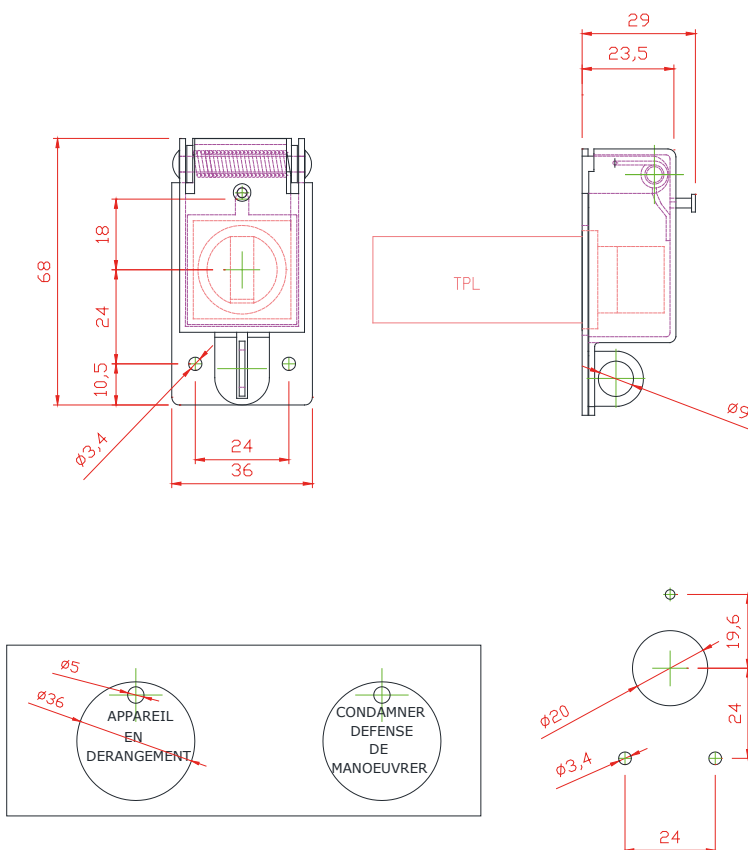
**Matières:**

- Capot inox 304L avec signalitique rouge
- Platine inox 304 L brossée
- Fixation 3 rivets 304L brossée, POP alu / acier
- Dispositif d'attention en fond alu écriture rouge

# Dispositif de condamnation pour commutateur TPL



Réf: ES 154



**Caractéristiques générales :**

- Dispositif de cadenasage pour bouton poussoir de diamètre 22 mm.
- Avec ou sans fonction voyant, en standard contrôle par contact 1NO de la position du verrou **réf: 1O**.
- Contact bouton poussoir 1NO **réf: 1O**
- Anse cadenas diamètre 8mm maximum.
- Couleur standard: BP sans voyant : Noir réf: BK,
- BP avec voyant blanc : **réf: WE**

**Caractéristiques électriques :**

- Alimentation voyant DEL: 24V AC/DC réf:24V, 48V AC/DC **réf:48V**, 110 volts AC **réf: 110V**, 240VAC **réf: 240V**
- Contact verrou:, lth: 10A AC15-240V: 3A, DC13-240V/:0.27A
- Contact BP: DC13-24V: 0.5A, AC15-24V=4A, AC15-240V: 1A
- Température de fonctionnement: -20° C à 70°C

**Options :**

- BP sans voyant DEL, rouge: RD, bleu: BL, vert: GR, jaune: YE
- BP avec Voyant DEL, Noir: VBK, rouge : VRD , bleu: VBE, vert: VGN , jaune: VYW.
- Contact verrou: sans **réf: SC**, 1NO1NF **réf: 1O1F**, 2NO **réf: 2O**
- Contact BP: 1NO1NF **réf: 1O1F**, 2NO **réf: 2O**

**Principe:**

Pour condamner l'utilisation du bouton poussoir, tourner le verrou dans la position verticale, (contact en position fermé), et installer le cadenas au travers des 2 trous de diamètre 8 mm.

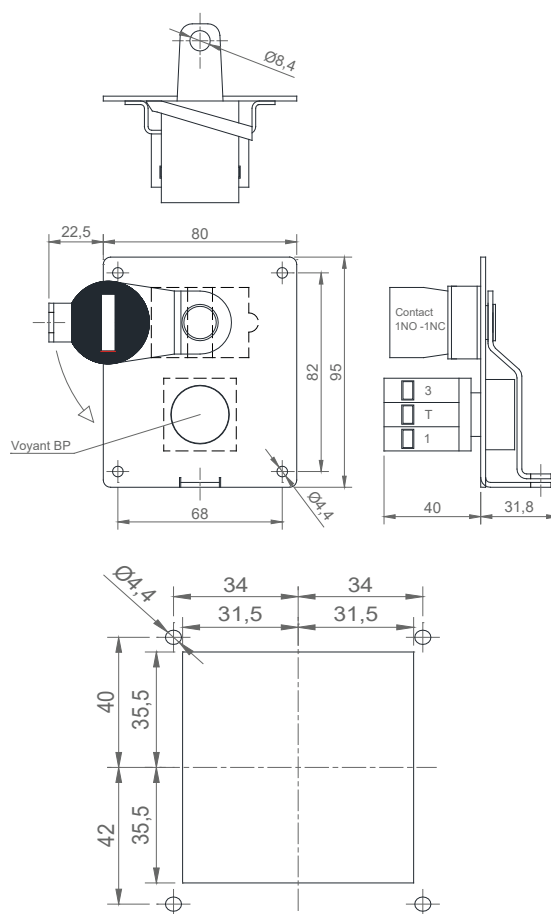
**Exemples de référence:**

- **BPC-1O-1F-BK-2O**: Bouton poussoir noir, contact verrou 2NO (verrou ouvert) , contacts BP 2NO
- **BPC-SC-VWE-240V-1O1F**: Bouton poussoir voyant blanc 240Volts , verrou sans contact , contacts BP 1NO-1NF

# Dispositif de condamnation pour bouton poussoir



Réf: BPC- 1O- VWE-24V-1O1F



## Cadenas



Réf: 406REDLFR

**Caractéristiques générales:**

- Cadenas avec anse isolante pour applications électriques
- Prévention contre électrocutions, étincelles et passage du courant électrique de l'anse à la clé
- Système de retenue de clé garantissant que le cadenas ne reste pas déverrouillé
- Corps en thermoplastique rouge de 3,8 cm (1-1/2 po) de largeur, 4,4 cm (1-3/4 po) de hauteur, anse en plastique avec écartement de 3,8 cm (1-1/2 po)



Réf: 410REDLFR

**Caractéristiques générales:**

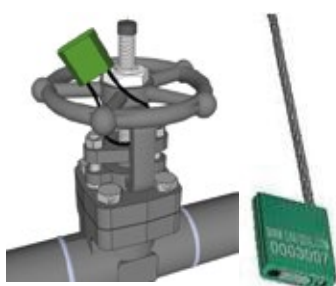
- Cadenas personnel
- Corps en thermoplastique rouge non-conducteur
- Conçu spécifiquement pour les applications de consignation/signalisation
- Système de retenue de clé garantissant que le cadenas ne reste pas déverrouillé.
- Dimensions: 38 mm de largeur et 44 mm de hauteur anse avec écartement de 38 mm
- possibilité de gravure



Réf: CAD-RON

**Caractéristiques générales:**

- Corps en laiton massif
- Anse en acier cémenté double verrouillage
- Cylindre remplaçable
- Montage rapide
- Clé laiton
- Anse diamètre 8 mm hauteur 56mm
- Corps 47 x 50 x 27 mm

Réf: CLO-1000/3.5PTGRN  
Uniquement pour vannes**Caractéristiques générales:**

- Car-seal est un dispositif très simple pour la consignation de vannes avec une position OUVERT et FERME.
- Idéal pour une utilisation à long terme. Chaque car-seal a son propre verrouillage. Ainsi une fois le câble passé au travers du corps, la seule solution possible est de le couper.
- Chaque car-seal est numéroté individuellement pour permettre une identification plus facile. □- Fournis par ensemble de 10.

## SECULOK - Contrôle et isolation de puissance



Réf : SWL  
Serrure à contacts



Réf : BLT  
Serrure à pêne



Réf : CO  
Clé SECULOK

RAT

## RONIS – Cellules et postes électriques HT/MT



Réf : EL11AP  
Verrou à 1 pêne et 1 clé



Réf : ELP1  
Serrure d'accès à 1 clé



Réf : ELC  
Echangeur de clés



# SECUMS INTERLOCKS

## Siège social

### SECUMS INTERLOCKS SAS

13, rue du Canal  
93360 Neuilly Plaisance  
FRANCE  
Tel : + 33 1 43 08 65 31  
Fax: + 33 1 43 08 97 20  
[www.secums-interlocks.com](http://www.secums-interlocks.com)  
[info@secums.com](mailto:info@secums.com)

## Filiale Europe du Nord

### SECUMS INTERLOCKS BV

Pascalweg 25  
3225 LE Hellevoetsluis  
NETHERLANDS  
Tel : 31 (0) 181 809970  
Fax: 31 (0) 181 809975  
[www.secums-interlocks.com](http://www.secums-interlocks.com)  
[info@secums.com](mailto:info@secums.com)

## Distributeurs

### TOTAL LOCKOUT (SAFETY) LTD

Unit 10 Warner Drive, Springwood Industrial Estate  
Braintree, Essex, CM7 2YW  
ROYAUME UNI  
Tel: +44 (0) 1376 325506  
Fax: +44 (0) 1376 347484  
[www.totallockout.com](http://www.totallockout.com)  
[sales@totallockout.com](mailto:sales@totallockout.com)

### FOCUS SAFETY INTERLOCKS

Box 302-761  
North Harbour 0751  
NOUVELLE ZELANDE  
Tel: +64 (0) 1800 730214  
[www.focussafetyinterlocks.com](http://www.focussafetyinterlocks.com)  
[peter@focussafetyinterlocks.com](mailto:peter@focussafetyinterlocks.com)

### ALIOGAZ KUKUH Sdn Bhd

Regalia Business Centre  
11-1 Jalan USJ1/1B  
47620 Subang Jaya  
Selangor Darul Ehsan  
MALAISIE  
Tel: +603 8081 8262  
[azhar.ahamat@aliogazkukuh.com](mailto:azhar.ahamat@aliogazkukuh.com)  
[www.aliogazkukuh.com](http://www.aliogazkukuh.com)

