

Serrure cadenassable à contacts rotatifs

Caractéristiques générales:

- Verrouillage de circuit de commande ou puissance (4kW) par la libération d'une clé ou plusieurs clés
- Cadenassage en service clé prisonnière ou hors service clé libre
- Montage en applique, de 1 à 5 clés
- 2 clés réf: **2E**, 3 clés réf: **3E**, 4 clés réf: **4E**, 5 clés réf: **5E**
- Interrupteur conforme aux normes EN 60947-3 et EN 60947-5-1

Matière:

Inox 316L

Caractéristiques électriques:

- Contact: 202F AC21 16A, AC23 4kW/230V, 7.5kW/400V, AC3 3kW/230V, 4 kW/ 400V réf: **2O2F**

Options:

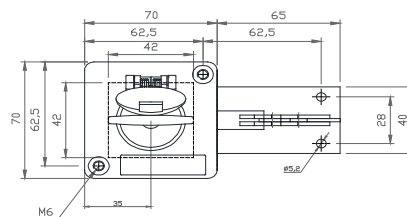
- Contact: 3O-1F(clé libre) réf: **3O1F**
- Contact: 4O (clé libre) réf: **4O**
- Fonction commutateur cadenasable réf: **COM**
- Cache entrée de clé réf: **CE**
- Boîtier polycarbonate IP55 réf: **IP55M** (cache entrée de clé inclus)
- 1 contact par clé
- Clé libre dans les 2 positions (spécial hors sécurité) réf: **SP**
- Système d'éjection de clé réf **EJC**

Principe:

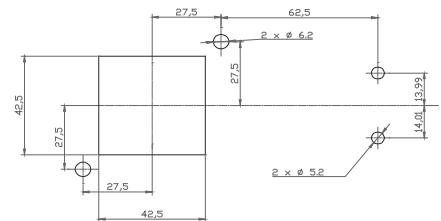
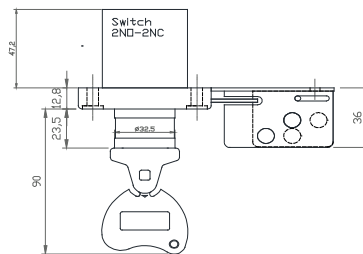
Tourner la clé pour manœuvrer l'interrupteur, clé libre en position 0 uniquement, ensuite cadenasser.



Réf: SWL-202F-CE-HC2



contact key position	1-2	3-4	5-6	7-8
Clé free 0				
Key trapped 1				



Réf: SWL2E-202F-CE-HC2



Réf: SWL-202F-COM-HC2

Composer sa référence

Exemple de référence:

SWL-202F-HC2 : Serrure à 1 clé, contact 20-2F, herse 2 cadenas

Serrure	Nombre de clés	Un contact par clé	OPTIONS													
			Contacts électriques	Etanchéité	Herse à cadenas	Fonction commutateur	Éjection de clé	Cache entrée	Boîtier polycarbonate (uniquement en version 1 cle)	Boîtier Inox						
SWL-HC	1E	1x	2O2F	ER	HC2	COM	EJC	CE	IP55	IP55M						
	2E	2x	3O1F		HC8											
	3E	3x	4O4F													
	4E	4x	4O													
	5E	5x														
SWL	-	X	-	X	-	X	-	X	-	X	ou	X	-	X	ou	X

Consultez la notice d'utilisation, et visionnez les vidéos produits sur notre site internet

www.secums-interlocks.com