

Interrupteur rotatif à clé

Caractéristiques générales:

- Verrouillage de circuit puissance par la libération d'une clé, à encastrer montage par l'arrière
- 1 à 5 clés:
- 2 clés **réf: 2E**, 3 clés **réf: 3E**
- 4 clés **réf: 4E**, 5 clés **réf: 5E**
- Interrupteur conforme aux normes EN 60947-3 et EN 60947-5-1

Matière:

Inox 316L

Caractéristiques électriques:

- Contacts 4O clé libre **réf: 4O**
- 25 A (AC23= 7.5kW 400 Volts) **réf: 25**
- 32 A (AC23= 11kW 400 Volts) **réf: 32**
- 63 A (AC23= 22kW 400 Volts) **réf: 63**
- 100 A (AC23= 37kW 400 Volts) **réf: 100**

Options:

- Cache entrée de clé **réf: CE**
- Boîtier en polycarbonate **réf: IP55**
- Boîtier en Inox304L **réf: IP55M**
- Interverrouillage à partir de 2 clés (nous consulter)
- Système d'éjection de clé **réf EJC**

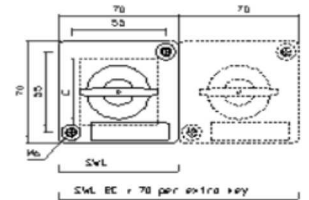
Principe :

Pour ouvrir les contacts, tourner la clé dans le sens antihoraire, clé libre contacts ouverts.

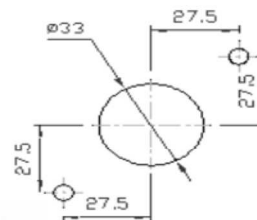
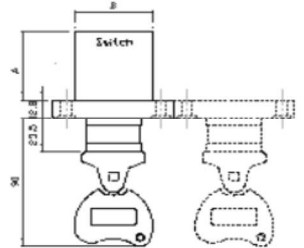


Réf: SWL32-4O

contact	1-2	3-4	5-6	OPTION 4O 7-8	OPTION 3OIF 7-8
Clé free 0					
Key trapped 1					



Reference Dimensions	25	32	63	100
A	63	63	87	87
B 30/40	35/49	50/65	72/65	72/65
C	73	73	83	83



Réf: SWL32-2E-4O



Réf: SWL25-4O-IP55M

Composer sa référence

Exemple de référence:

SWL 63 -2E-4O-CE : serrure à 2 clés, contact 63 A, 4O clés libres, cache entrée de clé.

Consultez la notice d'utilisation, et visionnez les vidéos produits sur notre site internet www.secums-interlocks.com

Serrure	Puissance	OPTIONS					
		Nombre de clés	Contacts électriques	Éjection de clé	Cache entrée	Boîtier polycarbonate (uniquement en version 1 clé)	Boîtier Inox
SWL	25 (7.5kW)	1E	4O	EJC	CE	IP55	IP55M
	32 (11kW)	2E					
	63 (22kW)	3E					
	100 (37kW)	4E					
		5E					
SWL	- X	- X	- X	- X	ou X	- X	ou X