

## Serrure à contacts rotatifs



Réf: SWL-202F

### Caractéristiques générales:

- Verrouillage de circuit de commande ou puissance (4kW) par la libération d'une clé ou plusieurs clés
- Montage en applique ou par l'arrière du panneau
- de 1 à 5 clés :
- 2 clés réf: 2E, 3 clés réf: 3E, 4 clés réf: 4E, 5 clés réf: 5E

### Matière:

- Inox 316L
- Interrupteur conforme aux normes EN 60947-3 et EN 60947-5-1

### Caractéristiques électriques:

- Contact: 2O2F AC21 16A, AC23 4kW/230V, 7.5kW/400V, AC3 3kW/230V, 4 kW/ 400V réf: 2O2F

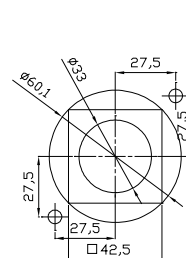
### Options:

- Contact: 3O-1F(clé libre) réf: 3O1F
- Contact: 4O (clé libre) réf: 4O
- Contact: 4O-4F (clé libre) réf: 4O4F
- Cache entrée de clé réf: CE
- Boîtier en polycarbonate réf: IP55
- Boîtier inox 304 120x120x80mm réf: IP55M (cache entrée de clé inclus)
- Herse pour 2 cadenas réf: HC2 (cadenas en position clé libre)
- 1 contact par clé réf: 2E = 2x(2O2F), 3E = 3x(2O2F), 4E = 4x(2O2F) ...
- Étanchéité renforcé réf: ER
- Clé libre dans les 2 positions (spécial hors sécurité) réf: 2P
- Système d'éjection de clé réf EJC

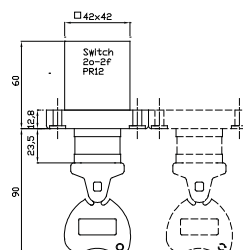
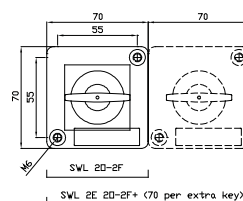
### Principe:

Tourner la clé pour manœuvrer le contacteur, clé libre en position 0 uniquement.

contact	1-2	3-4	5-6	7-8
Clé free 0				
Key trapped 1				



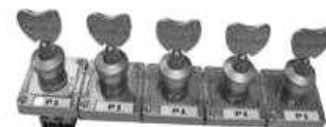
Découpe panneau:  
Montage par l'arrière: trou Ø 33  
Montage par l'avant trou Ø 60 ou trou carré 42.5x42.5



Réf: SWL-202F-IP55M



Réf: SWL-202F-HC2



Réf: SWL5E-202F

### Composer sa référence

Exemple de référence:

SWL-2E-202F-IP55M : Serrure à contact à 2 clés, contacts 2O2F, sous boîtier Inox.

Serrure	Nombre de clés	Un contact par clé	OPTIONS							
			Contact électriques	Etanchéité	Herse à cadenas	Fonction commutateur	Éjection de clé	Cache entrée	Boîtier polycarbonate (uniquement en version 1 cle)	Boîtier Inox
SWL	1E	1x	2O2F	ER	HC2	COM	EJC	CE	IP55	IP55M
	2E	2x	3O1F		HC8					
	3E	3x	4O4F							
	4E	4x	4O							
	5E	5x								
SWL - X - X - X - X - X - X - X - X ou X - X ou X										

Consultez la notice d'utilisation, et visionnez les vidéos produits sur notre site internet

[www.secums-interlocks.com](http://www.secums-interlocks.com)