

CADENAS



Réf: 406REDLFR

Caractéristiques générales:

- Cadenas avec anse isolante pour applications électriques
- Prévention contre électrocutions, étincelles et passage du courant électrique de l'anse à la clé
- Système de retenue de clé garantissant que le cadenas ne reste pas déverrouillé
- Corps en thermoplastique rouge de 3,8 cm (1-1/2 po) de largeur, 4,4 cm (1-3/4 po) de hauteur, anse en plastique avec écartement de 3,8 cm (1-1/2 po)



Réf: 410REDLFR

Caractéristiques générales:

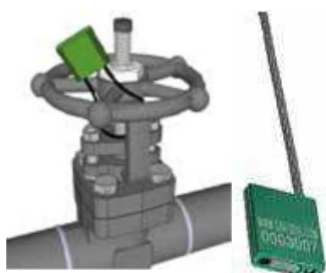
- Cadenas personnel
- Corps en thermoplastique rouge non-conducteur
- Conçu spécifiquement pour les applications de consignation/signalisation
- Système de retenue de clé garantissant que le cadenas ne reste pas déverrouillé.
- Dimensions: 38 mm de largeur et 44 mm de hauteur anse avec écartement de 38 mm
- possibilité de gravure



Réf: CAD-RON

Caractéristiques générales:

- Corps en laiton massif
- Anse en acier cémenté double verrouillage
- Cylindre remplaçable
- Montage rapide
- Clé laiton
- Anse diamètre 8 mm hauteur 56mm
- Corps 47 x 50 x 27 mm

Réf: CLO-1000/3.5PTGRN
Uniquement pour vannes**Caractéristiques générales:**

- Car-seal est un dispositif très simple pour la consignation de vannes avec une position OUVERT et FERME.
- Idéal pour une utilisation à long terme. Chaque car-seal a son propre verrouillage. Ainsi une fois le câble passé au travers du corps, la seule solution possible est de le couper.
- Chaque car-seal est numéroté individuellement pour permettre une identification plus facile. □- Fournis par ensemble de 10.