

SECUMS INTERLOCKS



GAMME

IVL

Serrures pour vannes - Systèmes Interlocks

Qui sommes nous?

Créée en 2004, SECUMS INTERLOCKS est l'unique spécialiste français en sécurité machine et en verrouillage de vannes. Notre société, installée à Neuilly-Plaisance étudie, développe et conçoit des systèmes de verrouillage et d'interverrouillage pour les environnements difficiles dans le domaine industriel.

SECUMS INTERLOCKS offre une gamme complète de systèmes d'interverrouillage pour tous types de vannes ainsi que des verrouillages pour sécuriser notamment les machines dangereuses et les postes électriques. Ces serrures par ailleurs protégées par des brevets SECUMS Interlocks, sont reconnues pour leur qualité, leur solidité, leur simplicité d'installation, leur codage et la facilité de maintenance des vannes.

L'obtention de la certification ISO 9001/2008 et l'aboutissement d'une maîtrise totale du métier et en gage de qualité.



Notre gamme IVL

SECUMS INTERLOCKS a inventé les serrures **intégrales pour vannes** (serrure en inox 316L) équipées de cylindres et de clés étanches à la poussière, au sable, à la glace.

- Le système de codage IVL offre à l'utilisateur une **flexibilité inégalée**
- Un système de **gestion de clé et de marquage** optimale
- Une **simplicité dans la manœuvre des clés** qui élimine toute erreur humaine
- Un montage et démontage facile de serrures sans avoir besoin de manipuler les vannes
- Un système de clé compatible avec l'ensemble des produits SECULOK
- Les serrures sont entièrement en INOX 316L
- Une haute résistance aux températures extrêmes: les serrures SECULOK IVL sont conçues pour supporter des températures de -70°C à 650°C (résistance de 20min à 650°C) conformément à la norme EN ISO 10 497/94
- Adaptées à tous types d'environnements agressifs tel que : chimie, très hautes et basses températures, atmosphère saline et vent de sable.

Présentation.....	2
Gamme SECULOK IVL	
IVL Système de codage & clés	4
IVL Système d’ancrage	5
IVL Marquage & Traçabilité	6
IVL Facilité de maintenance	6
Types de Serrures & Dimensions	
IVL 90L – Serrure pour vanne à levier.....	7
IVL MTL – Serrure pour vanne à volant inférieur à 6”.....	8
IVL MTBL – Serrure pour vanne à volant supérieur à 6”.....	09
IVL CLU – Serrure pour vanne motorisée.....	10
IVL ACS KIT – Verrouillage porte gare râcleur.....	10
IVL KEU – Serrure pour vanne motorisée.....	11
IVL MTL-IE – Serrure pour vanne motorisée.....	12
IVL KSU – Serrure pour vanne motorisée.....	12
IVL VPH /N – Serrures pour vannes pneumatique et hydraulique.....	13
Armoires de Gestion de Clés	
IVL CKC – Armoire à clé	14
IVL RLS – Serrure électromécanique miniature	14
Consignation pour vannes	
IVL CAR SEAL - Consignation de vanne	15
IVL CVL - Consignation de vanne	16
Notices d’Installation	
IVL 90L	17
IVL MTL	17
Exemples d’Applications	
Interlocks pour gare râcleur.....	18
Interlocks pour vannes motorisées.....	19
Fonctionnement KIT MOV avec contrôle des positions ouverte et fermée.....	20
Kit d’inter-verrouillage pour vanne motorisée.....	21
Gamme VMS	22
Gamme RONIS	23
Gamme SECULOK	23

Clé compacte étanche

Caractéristiques :

Conçues pour recevoir en option des interrupteurs de position ou des capteurs inductifs afin d'indiquer la position de la vanne.

Fabriquées en INOX316L, utilisables dans tout type d'environnement.

- Marquage sur les 2 faces.
- 1080 combinaisons attribuées par SECUMS INTERLOCKS
- Marquage: 3 rangées et 6 caractères par rangée au maximum
- 5 couleurs disponibles pour les caches entrées clés et clés : blanc, vert, rouge, bleu et jaune

Matière:

- Inox 316L

Options:

- PC: Clé de rechange avec porte clé (marquage sur les 2 faces sur demande)
- Clé « passe-partout » sur demande (non conseillé)

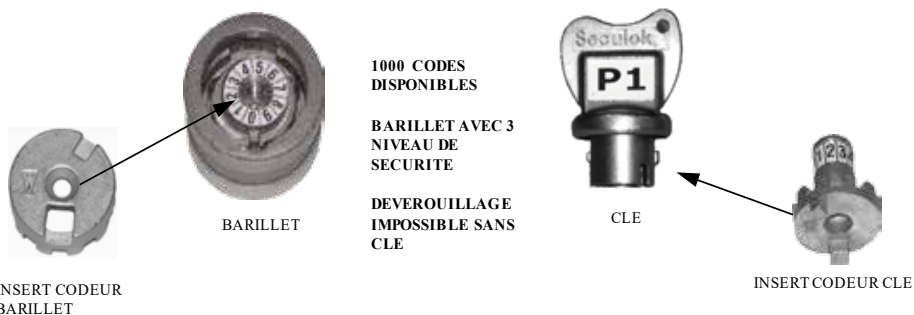
Système de codage « EASY CODE »

Le système de codage breveté EASY CODE compatible avec toute la gamme des produits SECULOK permet de réaliser des séquences de verrouillage pour toute sorte d'interlock incluant serrures pour vanne, serrures d'accès, interrupteurs et serrures électromécaniques contrôlés par automate, ceci sans aucune restriction quelque soit le nombre de clés.

En cas de modification de serrure demandée après installation, sur site nos techniciens équipés d'outils spéciaux pourront modifier les codes des serrures et des clés et les recoder selon les nouvelles exigences du client.



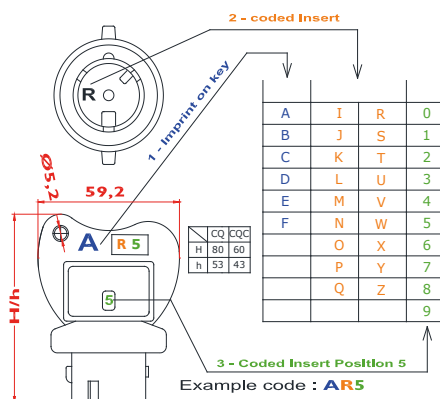
Réf : CQC



1000 CODES DISPONIBLES

BARILLET AVEC 3 NIVEAU DE SECURITE

DEVEROUILLAGE IMPOSSIBLE SANS CLE



Réf: PC

Clé de rechange
Spécifier le code de clé lors de commande (ex: AR5)

Consultez la notice d'utilisation, et visionnez les vidéos produits sur notre site internet
www.secums-interlocks.com

SECUMS Interlocks a conçu une gamme complète de produits innovants protégés par des brevets répondant aux exigences de ses clients.

Notre ancre par découpe laser combinée à la fourchette d'accouplement permettent un parfait ajustement de la serrure sur la vanne, offrant: 4 orientations possibles de la serrure, un jeu limité, un montage rapide.

L'ancre découpée au laser est une innovation importante. Elle donne une parfaite adaptation aux formes de la vanne avec un libre accès aux graisseurs et au presse étoupe. Dans le respect de la qualité, SECUMS Interlocks offre en standard ses serrures de verrouillage de vannes avec l'ancre conventionnelle. Cependant dans le cas de difficultés à obtenir le plan des vannes, une ancre universelle est disponible qui est ajustée durant le montage sur site.

- Épaisseur de 3 à 6mm selon le type de serrure.
- Matière Inox 316L

L'ancre universelle est utilisée lorsque le client ne peut pas transmettre les plans détaillés de la vanne.

L'ancre universelle est composée de 4 pattes (leg5p) fixées au corps de la serrure, 2 butées en U(Ubar) et de 2 entretoises (jonction bar). L'ensemble s'ajuste à la vanne au montage.

Consultez la notice d'utilisation, et visionnez les vidéos produits sur notre site internet
www.secums-interlocks.com

Ancre conventionnelle



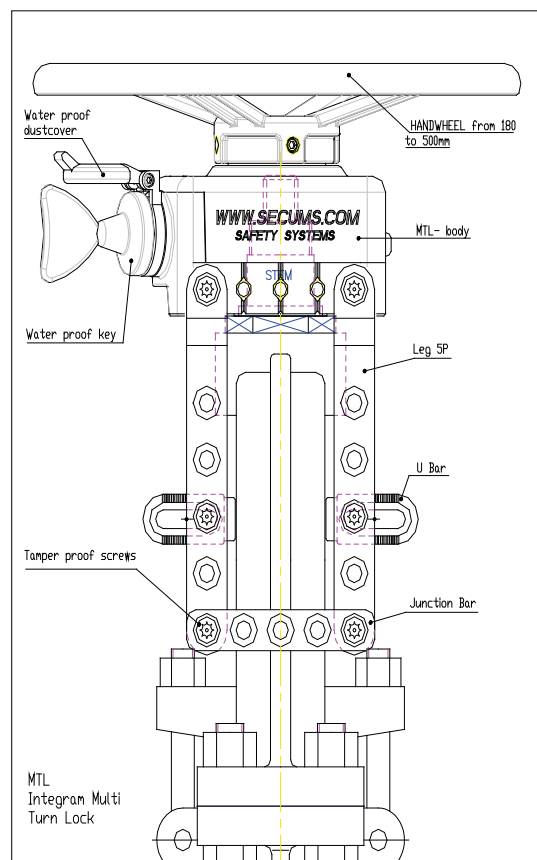
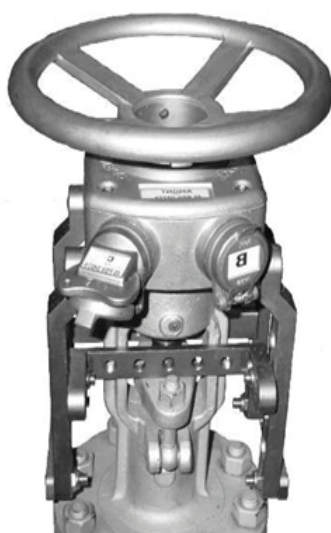
Ancre par découpe Laser



Fourchette d'accouplement

RAT

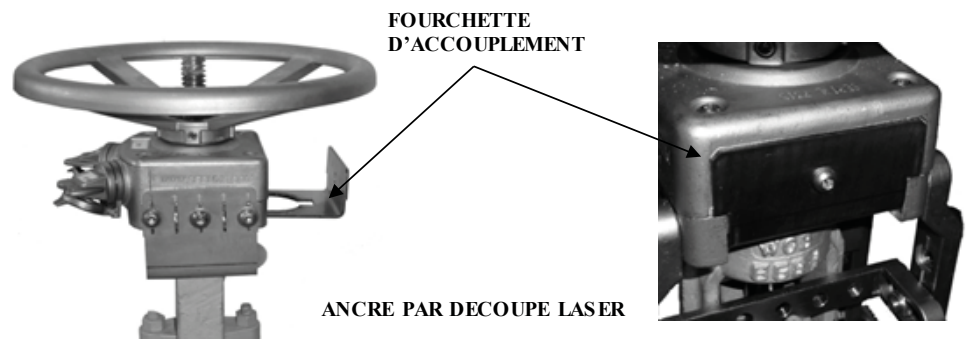
Ancre universelle



Maintenance

Maintenance des vannes facile avec IVL

Les serrures IVL ont été conçues pour être fixées à la vanne grâce à un système innovant d'accouplement utilisant une fourchette coulissante dans une gorge, offrant la particularité de pouvoir démonter la serrure rapidement et simplement grâce à l'utilisation d'un outil spécifique.



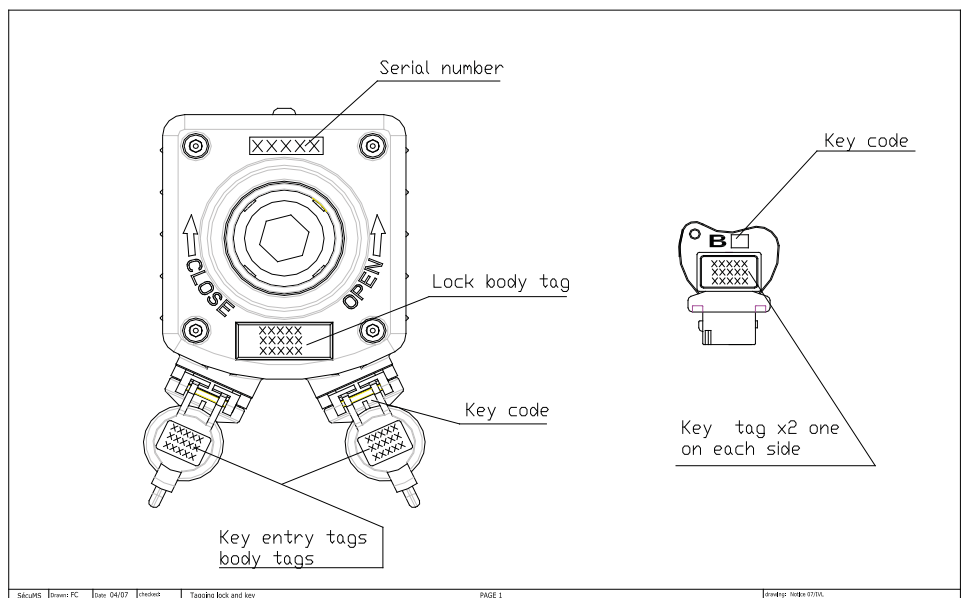
Marquage et traçabilité

IVL propose un très large choix de **codification**:

- Marquage serrure dimension 44 x 17mm (fond blanc écriture noire)
- Marquage cache entrée de clé 20 x 15 mm
- Marquage clé 2x (25 x 15 mm)
- 4 couleurs disponibles pour les clés et caches entrées de clé (blanc, vert, rouge et jaune)

Traçabilité:

- Les numéros de série sont gravés sur chaque serrure.
- Les codes clé sont gravés sur les clés.



Serrure pour vanne à levier

vanne à tournant sphérique, vanne papillon

- Résistance de verrouillage 500 daN
- Démontage rapide
- Test au feu
- Ancre universelle ou conventionnelle
- Adaptateur universel ou conventionnel
- Barillet avec codage « Easy code »
- Protection contre sable et glace.
- Equipée de son propre levier

Principe:

- **90L-LO**: Simple verrouillage, clé libre vanne verrouillée ouverte (clé de droite).

- **90L-LC**: Simple verrouillage, clé libre vanne verrouillée fermée (clé de gauche).

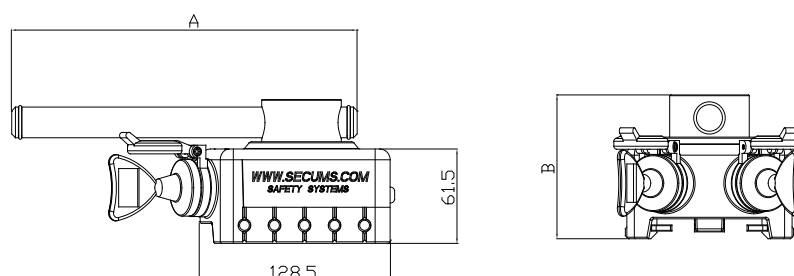
- **90L-LOC**: Double verrouillage, clé libre vanne verrouillée fermée (clé de gauche), clé libre vanne verrouillée ouverte (clé de droite).

Options:

- Contact de position ATEX 1F vanne ouverte **réf: BFO**
- Contact de position ATEX 1F vanne fermée **réf: BFC**

Dimensions :

La longueur du levier est déterminée en fonction de la longueur du levier d'origine pour respecter le couple de manœuvre.



DIMENSIONS	
A	B
180	95
280	
380	
500	

Réalisation du KIT d'adaptation en fonction des plans des vannes



Réf: 90L-LOC-BFO+BFC

Consultez la notice d'utilisation, et visionnez les vidéos produits sur notre site internet
www.secums-interlocks.com

MTL pour vannes à Volant jusqu'à 6"

Principe:

MTL- LO : Simple verrouillage, clé libre vanne verrouillée ouverte (clé de droite)

MTL- LC : Simple verrouillage, clé libre vanne verrouillée fermée (clé de gauche)

MTL- LOC : Double verrouillage, clé libre vanne verrouillée fermée (clé de gauche), clé libre vanne verrouillée ouverte (clé de droite).

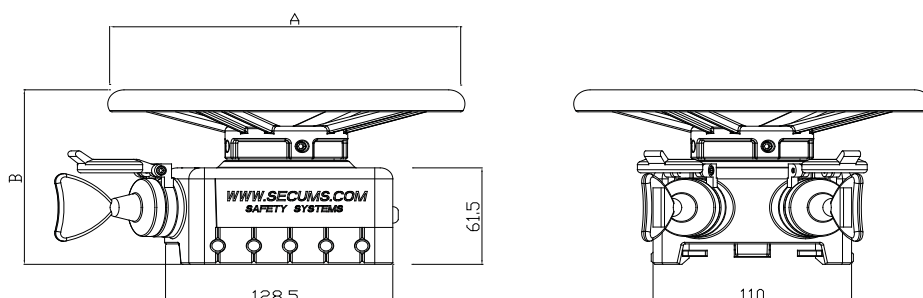
Dimensions :

Le diamètre du volant est déterminé en fonction du diamètre du volant d'origine pour respecter le couple de manœuvre.

Serrure pour vanne à volant



Réf : MTL - LOC



DIMENSIONS	
A	B
Ø 180	95
Ø 280	115
Ø 380	135
Ø 500	155

Réalisation du KIT d'adaptation en fonction des plans des vannes



Réf: MTL-LOC
pour vanne avec réducteur

Consultez la notice d'utilisation, et visionnez les vidéos produits sur notre site internet
www.secums-interlocks.com

Serrure pour vanne à volant

MTBL pour vannes à volant à partir de 6"

MTL/MTBL (serrure multi-tours pour vanne à volant avec système de comptage du nombre de tours et volant)

vanne à opercule, réducteur...

- Résistance de verrouillage 500 daN
- Démontage rapide
- Test au feu
- Ancre universelle ou conventionnelle
- Libre accès au PE de la vanne
- Barillet avec codage « Easy code »
- Protection contre sable et glace
- 4 orientations possibles

Principe:

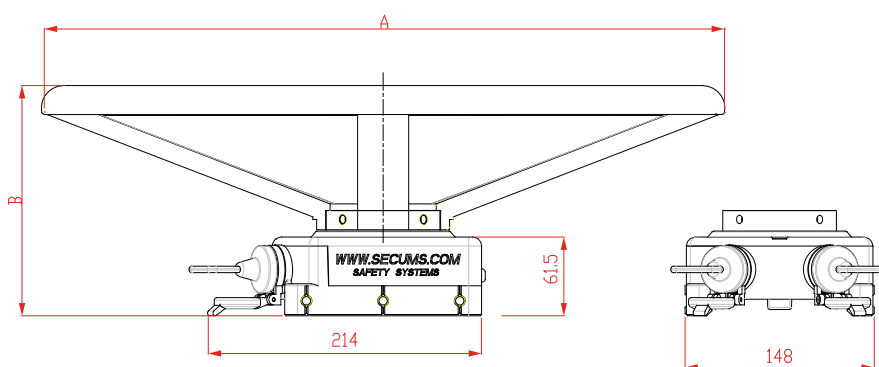
MTBL-LO: Serrure unique, clé libre, vanne verrouillée ouverte (de droite)

MTBL-LC: Serrure unique, clé libre, vanne verrouillée fermée (de gauche)

MTBL-LOC: Double serrure, une clé libre, vanne verrouillée ouverte (à droite) et une clé libre, vanne verrouillée fermée.

Dimensions:

Le diamètre du volant est déterminé en fonction du diamètre du volant d'origine pour respecter le couple de manœuvre .



LOCK : MBTL

DIMENSIONS & WEIGHT		
A	B	kg
Ø 400	150	11.7
Ø 500	180	13.3

Consultez la notice d'utilisation, et visionnez les vidéos produits sur notre site internet
www.secums-interlocks.com

Principe:

La clé (1) manœuvre directement le commutateur, la clé (2) contrôle la manœuvre de la clé 1

CLU-1E: Serrure 1 clé, en standard la clé est libre quand le commutateur est sur la position OFF, la clé manœuvre le commutateur de la position Locale à la position contrôle à distance (Remote control).

CLU-2E: Serrure 2 clés, en standard, la clé (1) est libre sur la position « commande à distance » la clé (2) est prisonnière; clé (1) en position Off la clé (2) libre; clé (1) en position locale la clé (2) prisonnière

Conception et installation:

Grâce à la clé rotative, la serrure CLU s'adapte parfaitement au panneau de contrôle des motorisations. Le design du kit d'adaptation dépend du modèle de motorisation respectant l'ergonomie et la visibilité, montage sans usinage ou modification de la motorisation.

Caractéristiques techniques:

ACS-KIT: Serrure avec son kit d'adaptation en fonction du type de porte de gare racleur

Matière:

Inox 316L

Options:

- Contact ATEX 1NO1NF Réf:

MCU101F ATEX

- 2 clés de manœuvre Réf:

ACS-2E-T1-KIT

- 1 clé de manœuvre et 1 clé de consignation

Réf: **ACS-2E-T2-KIT**

Principe de fonctionnement:

Intégrée dans un système d'interverrouillage avec les vannes de la gare racleur elle interdit

l'ouverture de la porte tant que la gare racleur n'est pas isolée, dépressurisée, purgée et ventilée.

CLU Verrouillage Interrupteur de Commande pour motorisation



Réf: CLU-1E



Réf: CLU-2E

ACS KIT Verrouillage porte gare racleur



Réf: ACS-KIT

Principe:

Conçu pour contrôler la position réelle de la vanne en utilisant l'indicateur du réducteur pour garantir que la vanne est bien totalement fermée ou totalement ouverte durant la procédure. Le KEU ne verrouille pas la vanne permettant la fermeture de la vanne en cas d'urgence.

KEU-2E: Contrôleur 2 clés pour le contrôle de la position ouverte : O, contrôle de la position fermée : C

KEU-4E: Contrôleur 4 clés pour le contrôle de la position ouverte et fermée.

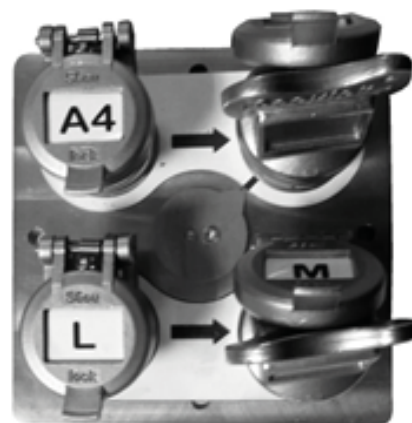
Principe KEU-4E:

Pour contrôler la position ouverte, insérer la clé 1, et libérer la clé 2 si la vanne est ouverte (clé 1 prisonnière). Pour contrôler la position fermée insérer la clé 3 et libérer la clé 4 si la vanne est fermée.

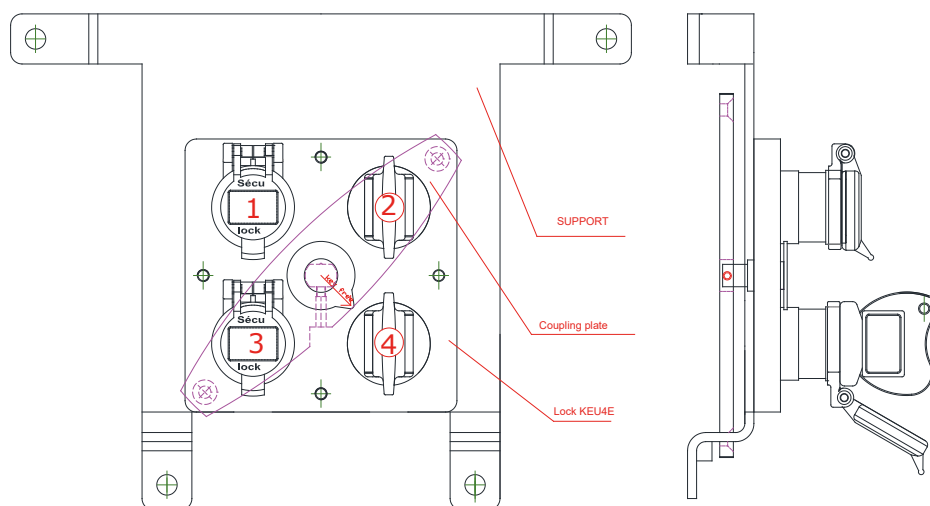
Conception et Installation

Grâce à la clé rotative, le Contrôleur KEU s'adapte parfaitement à l'indicateur du réducteur. Il se fixe facilement sans aucune modification, le design du kit d'adaptation dépend de la marque et du type de réducteur.

Contrôleur de position Pour vanne motorisée avec réducteur



Réf: KEU-4E

**Références:**

KEU-2E-O: Contrôleur 2 clés pour position vanne ouverte

KEU-2E-C: Contrôleur 2 clés pour position vanne fermée

KEU-4E : Contrôleur 4 clés pour position vanne ouverte et fermée

Consultez la notice d'utilisation, et visionnez les vidéos produits sur notre site internet
www.secums-interlocks.com

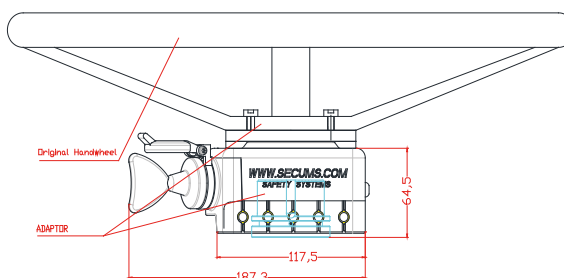
Principe:

MTL1E: Verrouillage 1 clé, clé absente la serrure est libre (folle) en rotation sur son axe, l'introduction de la clé enclenche la serrure sur l'axe permettant ainsi la manœuvre de la vanne.

Serrure 1 clé pour verrouillage commande manuelle



Réf : MTL1E



Principe:

- **KSU:** introduire 1 clé, tourner le bouton sur la position 1 libérer la clé correspondante, et ainsi de suite une fois toutes les opérations terminées, retour à la position de départ.

Le Séquenceur KSU a été conçu pour libérer et emprisonner des clés dans un ordre préétabli afin de réaliser des séquences de verrouillage complexes. La taille du séquenceur dépend du nombre de clé (12 max) et du nombre de positions (16 max). Son fonctionnement est toujours personnalisé à la procédure du client

Séquenceur de clés pour gestion des procédures de verrouillage



Réf : KSU

Exemples de référence:

KSU4E-8P:

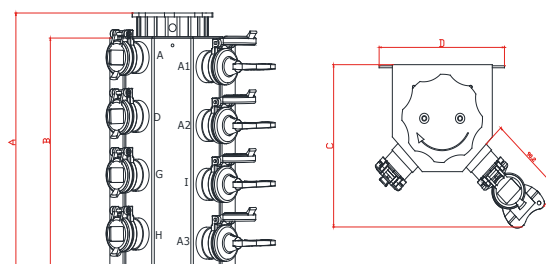
Séquenceur 4 clés - 8 positions

KSU 8E-12P:

Séquenceur 8 clés - 12 positions

KSU12 E-16P:

Séquenceur 12 clés - 16 positions



Serrure pour vanne Pneumatique & Hydraulique

Principe:

Verrouillage de circuit pneumatique ou hydraulique en position fermée avec libération de clé.

Pneumatique de DN10 à DN 25 avec raccord femelle

- Manœuvre directe par clé

Hydraulique de DN15 à DN50 avec raccord femelle

- Manœuvre par levier verrouillage par serrure à pêne

Options:

- Cache entrée de clé réf: **CE**

- Vanne 3 voies (nous consulter)

Option spécifique version hydraulique :

- Contacts électriques 101f

réf: **MCUOF**

- Double verrouillage réf: **LOC**

Verrouillage fermé 2 clés libres

réf: **2E**

Exemple de références:

VPN-P10-CE: Verrouillage fermé vanne pneumatique diamètre DN10, avec cache entrée de clé

VPN-H25-CE: Verrouillage fermé vanne hydraulique diamètre DN25, avec cache entrée de clé

VPN2E-H15-CE: Verrouillage 2 clés libres vanne hydraulique fermée diamètre DN15

VPN-LOC-H40- MCUOF-CE:

Verrouillage ouvert et fermé, vanne hydraulique diamètre DN40 avec contact o+f vanne position fermée



Réf: VPN-P10-CE

Référence	Type de vanne et diamètre	Marque vanne
VPN10	Pneumatique DN10	30
VPN15	Pneumatique DN15	30
VPN20	Pneumatique DN20	30
VPN25	Pneumatique DN25	30
VPH15	Hydraulique DN15	400
VPH25	Hydraulique DN25	400
VPH40	Hydraulique DN40	



Réf: VPH-H25-CE

Consultez la notice d'utilisation, et visionnez les vidéos produits sur notre site internet

www.secums-interlocks.com

CKC Armoire de gestion de clés

Principe:

CKC: Armoire à clé compacte. Porte transparente.

CKC-S: Armoire à clé compacte à signalisation avec un commutateur. Pas sur les positions des clés.

CKC-EM: Armoire à clé électromagnétique avec solénoïde et commutateur pour contrôler les clés.

Dimensions:

CKC-9: 300 x 300 x 150mm, 9 positions de clés

CKC-25: 400 x 400 x 200mm, 25 positions de clés

CKC-56: 600 x 600 x 200mm, 56 positions de clés

CKC-80: 800 x 600 x 200mm, 80 positions de clés

CKC-121: 800 x 800 x 200mm, 121 positions de clés

CKC-148: 1000x 800 x 200mm, 148 positions de clés



Réf: CKC

Principe:

Conçu pour la gestion de clé par automate afin de réaliser une traçabilité, un contact inverseur permet de signaler la présence de clé, montage par l'arrière du panneau.

Caractéristiques :

- Contact inverseur OF 6A/250v,3A/24V réf: OF
- Facteur de marche: 100%
- Alimentation 24Volts CC +-5% réf: 24V

Options:

- Cache entrée de clé réf: CE
- Alimentation 12 Volts réf: 12V
- Sous coffret réf: IP55
- Coffret ou armoire avec plusieurs serrures (nous consulter)

RLS Serrure Electromécanique Miniature



Réf : Automated CKC-49



Réf: RLS-OF-24V-CE

Consignation de vannes

Caractéristiques générales:

Car-seal est un dispositif très simple pour la consignation de vannes avec une position OUVERT et FERME. Idéal pour une utilisation à long terme.

Chaque car-seal a son propre verrouillage. Ainsi une fois le câble passé au travers du corps, la seule solution possible est de le couper.

- Chaque car-seal est numéroté individuellement pour permettre une identification plus facile.
- Fournis par ensemble de 10.

Matière:

Corps : Aluminium

Câble : Acier galvanisé, multi-reliure

Couleur:

- Rouge

Réf : CLO-1000/3.5PTRED

- Jaune

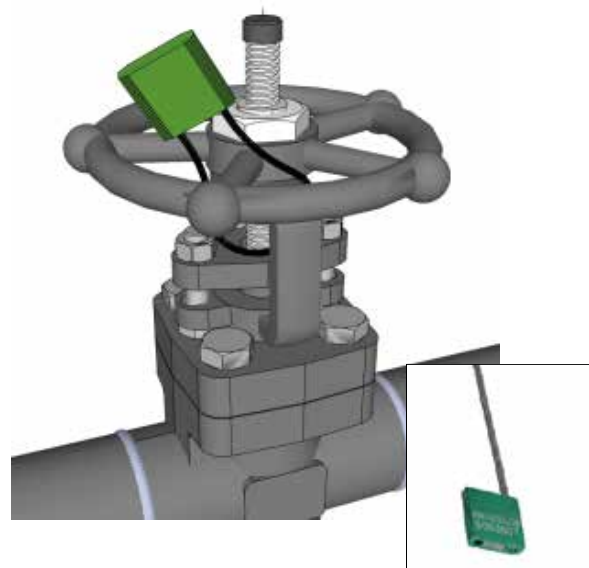
R2F / CLO-1000/3.5PTYLW

- Bleue

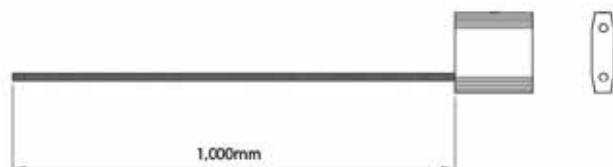
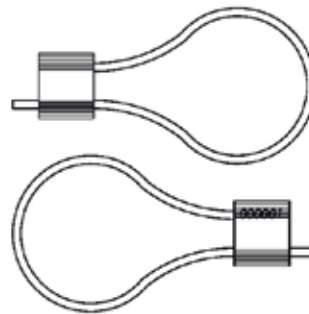
Réf : CLO-1000/3.5PTBLU

- Vert

Réf : CLO-1000/3.5PTGRN



Réf: CLO-1000/3.5PTGRN



Consultez la notice d'utilisation, et visionnez les vidéos produits sur notre site internet
www.secums-interlocks.com

Consignation de vanne à volant

Caractéristiques générales:

- Corps thermoplastique XENYOY, diélectrique, léger et robuste résistant aux produits chimiques.
- Conception rotative unique pour installation rapide,
- Capuchon central amovible.
- Température -46°C à 177°C
- Démontage rapide
- Compatible vanne à tige montante
- Verrouillage par 4 cadenas
- Barillet avec codage Easy code,
- Cache entrée de clé

Options:

- Cadenas de consignation (nous consulter)
- Moraillon 6 cadenas réf: 416

Principe:

Positionner la vanne dans la position adéquate, placer le dispositif CVL adapté à la taille du volant et mettre en place un cadenas de consignation



Réf: CVL-483

Taille	Référence
Volant de diamètre 2.7cm à 8.1cm	480
Volant de diamètre 5.4 cm à 13.5cm	481
Volant de diamètre 10.8cm à 17.6cm	482
Volant de diamètre 16.2 cm à 27cm	483
Volant de diamètre 21.6 cm à 35.2cm	484
Volant de diamètre 5.4 cm à 13.5cm	485



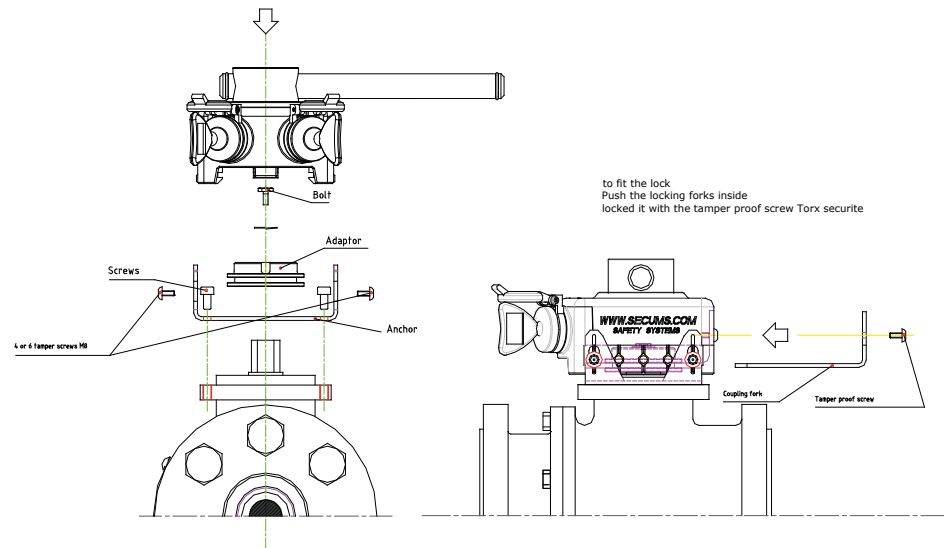
Réf: CVL-482

Possibilité de les encastrer pour un stockage simplifié



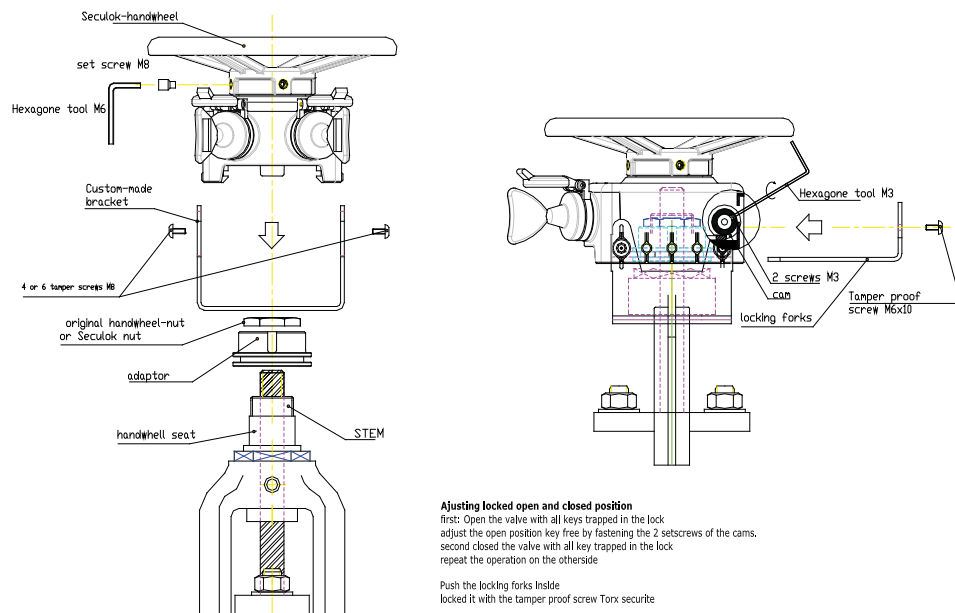
Consultez la notice d'utilisation, et visionnez les vidéos produits sur notre site internet
www.secums-interlocks.com

90L avec ancre et adaptateurs conventionnels



RAT

MTL/ MTBL avec ancre et adaptateurs conventionnels



INTERLOCK pour gare racleur

INTERLOCK pour gare racleur

L'ouverture des portes de gare racleur représente un risque important pour les opérateurs:

1. La présence de pression résiduelle dans la gare racleur peut à l'ouverture de la porte blesser gravement l'opérateur si la vanne de mise à l'air libre n'a pas été préalablement ouverte.
2. Portes ouvertes pendant les opérations de chargement ou déchargement du racleur, la manœuvre des vannes (commandée à distance) est très dangereuse.
3. La pollution est possible si les vannes de vidange ne sont pas ouvertes avant d'ouvrir la porte.

Pour les installations transportant du gaz l'inter-verrouillage des vannes aide l'opérateur à respecter la procédure et interdit toute fausse manœuvre (laisser échapper du gaz).

La gamme IVL est actuellement la meilleure façon de garantir la sécurité
Le système INTERLOCK assure le respect de la procédure. (voir le diagramme)

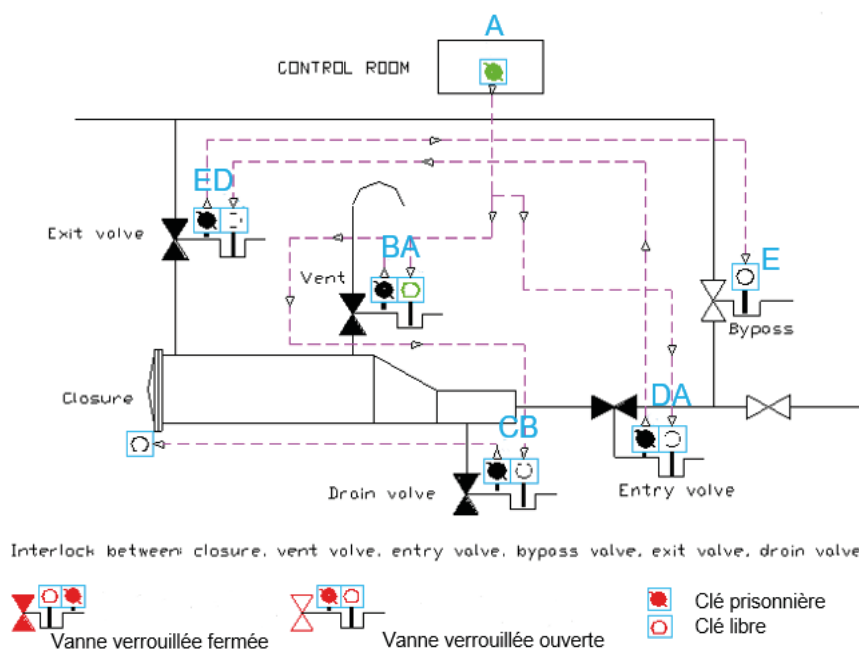
La séquence de clés est adaptée en fonction des gares racleurs et procédures. Les vannes peuvent être motorisées ou les vannes peuvent être doublées (gaz). Le verrouillage de la porte est assurée par une serrure ACS avec un kit de montage conçu en fonction du modèle de porte.

Principe de la séquence de clé:

- Pour ouvrir la porte, prendre la clé A dans la salle de contrôle,
- Déverrouiller et ouvrir la vanne de mise à l'air libre – la clé A est prisonnière, clé B libre.
- Prendre la clé B, vanne de mise à l'air libre verrouillée ouverte.
- Introduire la clé B, déverrouiller la vanne vidange et l'ouvrir, la clé B est prisonnière, C libre
- Prendre la clé C, vanne de vidange verrouillée ouverte
- Avec la clé C, déverrouiller la porte et l'ouvrir, la clé C est prisonnière dans la serrure tant que la porte est ouverte.

Pour recevoir ou lancer le racleur, se mettre en situation initial, clé A dans la salle de contrôle, la porte, la vanne de vidange et la vanne de mise à l'air libre sont fermées. Avec la clé A, déverrouiller et ouvrir la vanne d'entrée, Prendre la clé D et ouvrir la vanne de lancement, Prendre la clé E et fermer le Bypass, pour lancer ou recevoir le racleur.

INTERLOCK AVEC CONDITION DE SECURITE POUR L'OUVERTURE ET LA FERMETURE



Kit d'Interverrouillage pour vanne motorisée

Les vannes motorisées ont besoin de systèmes d'inter-verrouillage pour garantir la position des vannes pour sécuriser les opérations sur les gares racleurs et les systèmes de filtrations.

L'objectif des interlocks est de s'assurer que les procédures soient respectées afin d'éviter toute fausse manœuvre qui pourrait mettre en danger les opérateurs.

En fonctionnement normal, la vanne motorisée n'est pas verrouillée, la commande à distance et le système d'arrêt d'urgence sont opérationnels.

Lors d'une intervention, le kit d'interlock pour MOV garantit que la motorisation est en position « off », la vanne dans la position adéquate et que personne ne puisse la manœuvrer sans la clé appropriée.

Le kit comprend 3 serrures:

1 unité de contrôle de position à monter sur le réducteur

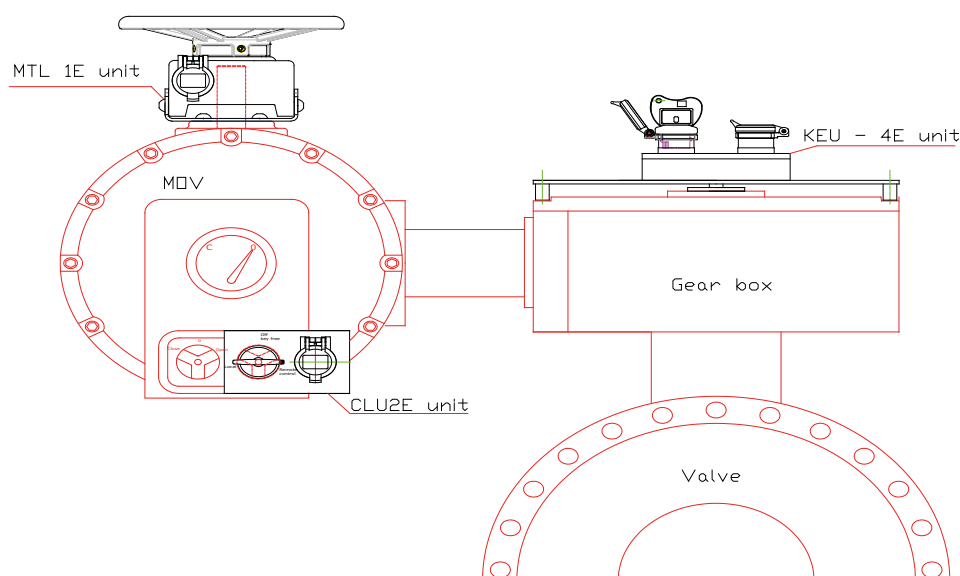
- Pour contrôler les positions ouverte ou fermée (réf.:KEU-2E-O ; KEU-2E-C)

- Pour contrôler les positions ouverte et fermée (réf.: KEU-4E)

1 unité de verrouillage de l'interrupteur de commande à monter sur le commutateur

- Pour contrôler le mode "L": Local, "R": commande à distance, "Off": clé libre (réf.:CLU-2E, CLU1E)

1 serrure multi tour à fixer sur la commande manuelle de la vanne motorisée (réf: MTL1E). En fonction de la vanne, cette serrure peut être remplacée par une serrure à pêne.



Fonctionnement KIT MOV avec contrôle des positions ouverte et fermée (KEU-4E)

Pour verrouiller la vanne fermée:

État initial: MOV en mode "commande à distance", vanne ouverte, clé A dans la salle de contrôle, clés B et D prisonnières.

Etape 1 :

Sur le KEU -4E (montée sur l'indicateur du réducteur)

- Vanne 100% ouverte: introduire la clé A dans KEU-4E

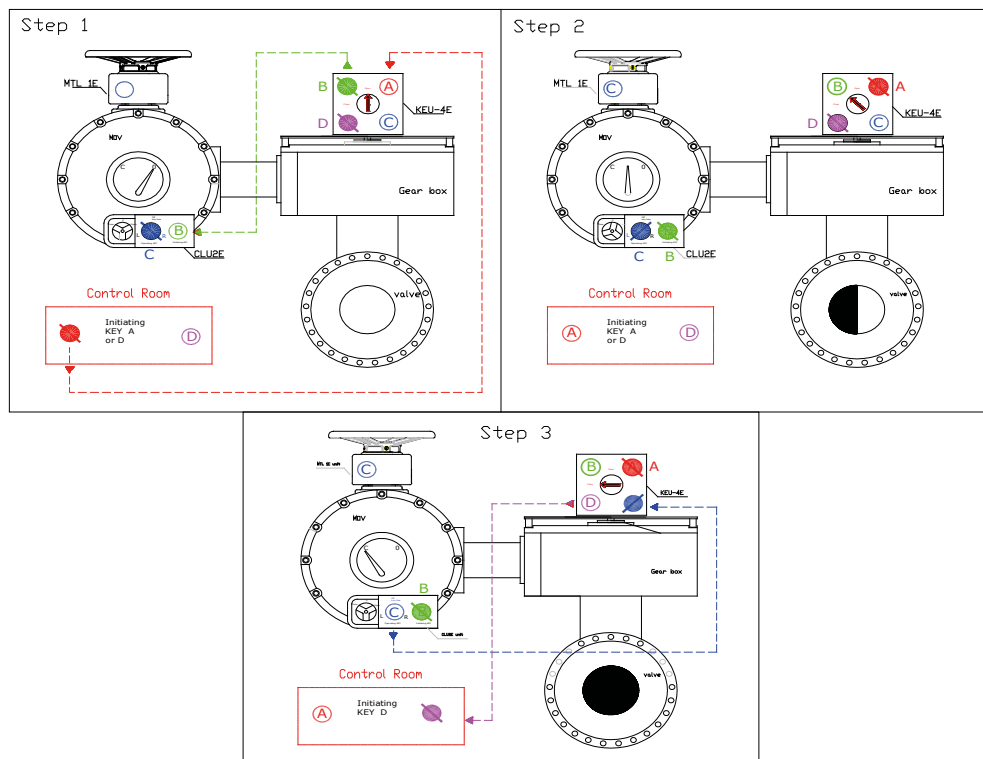
- Libérer la clé B, clé A prisonnière .

- Introduire la clé B dans le CLU-2E, tourner la clé C de "commande à distance" au mode "local", les clés B et C sont maintenant prisonnières sur le CLU-2E.

Etape 2 : fermer la vanne en local

- Vanne fermée, tourner la clé C en position « off » et libérer la clé C, l'actionneur est verrouillé en position « off ».

Etape 3: introduire la clé C dans KEU, si la vanne est correctement fermée, libérer la clé D, la clé C est prisonnière. Avec la clé D, continuer la procédure.



KIT d'Interverrouillage pour vanne motorisée

Pour Ouvrir la vanne (commande locale neutralisée, commande à distance opérationnelle):

Etat initial:

Motorisation en position arrêt (OFF), vanne verrouillée fermée, clé D en salle de contrôle, clé B prisonnière sur la serrure CLU-2E.

-Prendre la clé D en salle de contrôle.

-Introduire la clé D dans le KEU-4E et libérer la clé C.

-Introduire la clé C dans le CLU-2E et à l'aide de la clé C tourner le commutateur de la position OFF à la position LOCAL, les clés B et C sont prisonnières.

- A l'aide de la commande locale ouvrir la vanne

Vanne 100% ouverte, à l'aide de la clé C tourner le commutateur sur la position Contrôle à distance et libérer la clé B, clé C est prisonnière.

Introduire la clé B dans le KEU-4E et libérer la clé A, clé B prisonnière.

Avec la clé A continuer votre séquence de verrouillage, la vanne est maintenant en position ouverte, contrôle à distance opérationnelle en cas de nécessité de fermeture d'urgence.

Pour manœuvrer la vanne manuellement (en cas de panne de courant):

Mettre le commutateur sur la position Off, clé C libre, clé B prisonnière

Introduire la clé C dans la serrure MTL IE pour déverrouiller la commande manuelle, vanne dans la position adéquate reprendre la clé C et continuer la procédure.



VMS- Gamme Système de signalisation pour vannes



Système de signalisation pour vannes avec câbles

Réf : SGL – M – 3M

VMS- Gamme Système de signalisation pour vannes

Système de signalisation pour vannes avec coffret



Réf : SGL – B – CA

Autres gammes

SECULOK - Contrôle et isolation de puissance



Réf : SWL
Serrure à contacts



Réf : BLT
Serrure à pêne



Réf : CO
Clé SECULOK

RAT

RONIS – Cellules et postes électriques HT/MT



Réf : EL11AP
Verrou à 1 pêne et 1 clé



Réf : ELP1
Serrure d'accès à 1 clé



Réf : ELC
Echangeur de clés

SECUMS INTERLOCKS

Siège social

SECUMS INTERLOCKS SAS
13, rue du Canal
93360 Neuilly Plaisance
FRANCE
Tel : + 33 1 43 08 65 31
Fax: + 33 1 43 08 97 20
www.secums-interlocks.com
info@secums.com

Filiale Europe du Nord

SECUMS INTERLOCKS BV
Pascalweg 25
3225 LE Hellevoetsluis
NETHERLANDS
Tel: 31 (0) 181 809970
Fax: 31 (0) 181 809975
www.secums-interlocks.com
info@secums.com

Distributeurs

TOTAL LOCKOUT (SAFETY) LTD
Unit 10 Warner Drive, Springwood Industrial Estate
Braintree, Essex, CM7 2YW
ROYAUME UNI
Tel: +44 (0) 1376 325506
Fax: +44 (0) 1376 347484
www.totallockout.com
sales@totallockout.com

FOCUS SAFETY INTERLOCKS
Box 302-761
North Harbour 0751
NOUVELLE ZELANDE
Tel: +64 (0) 1800 730214
www.focussafetyinterlocks.com
peter@focussafetyinterlocks.com

ALIOGAZ KUKUH Sdn Bhd
Regalia Business Centre
11-1 Jalan USJ1/1B
47620 Subang Jaya
Selangor Darul Ehsan
MALAISIE
Tel: +603 8081 8262
azhar.ahamat@aliogazkukuh.com
www.aliogazkukuh.com

