

MANOMETRES A COLONNE DE LIQUIDE VERTICALE SERIE GFI

Les manomètres à colonne de liquide verticale de la gamme GFI, développés et fabriqués par KIMO, sont principalement destinés au contrôle de pression des réseaux gaziers et dans les milieux industriels, dans des plages de mesure variant suivant le liquide manométrique utilisé : VF1 ou MERCURE.
(Voir tableau ci-dessous)

- Colonne en "U" permettant des mesures de pression consécutivement positives et négatives.
- Mesure par addition des valeurs lues sur chaque colonne.
- Utilisation en poste fixe ou transportable.
- Ajustement du zéro par déplacement de la réglette mobile.
- Possibilité de résister à des pressions statiques de 10 à 40 bars (en fonction de la longueur des tubes).
- Colonne en verre Pyrex encastree dans la masse.
- Livrés avec flacon de liquide, 2 vis et 2 chevilles de fixation.



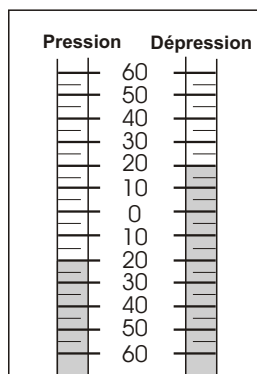
ETENDUE DE MESURE

	Référence	ETENDUE DE MESURE		RESOLUTION	
		mm CE	mbar	mm CE	mbar
LIQUIDE VF1	GFI 500	250-0-250	25-0-25	1	0,5
	GFI 1000	500-0-500	50-0-50		
	GFI 1500	750-0-750	75-0-75		
	GFI 2000	1000-0-1000	100-0-100		
MERCURE	Référence	mm HG	mbar	1	5
	GFI 68	250-0-250	340-0-340		
	GFI 134	500-0-500	670-0-670		
	GFI 200	750-0-750	1000-0-1000		
	GFI 268	1000-0-1000	1340-0-1340		

CARACTERISTIQUES

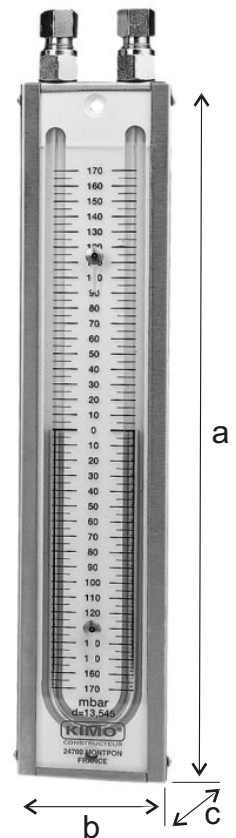
- Plage d'utilisation conseillée : +5 à +30°C.
- Plage d'utilisation possible : -30 à +60°C.
- Pression statique maximum : 15 bars.
- Corps du manomètre : PVC de 19 mm d'épaisseur.
- Colonne de liquide : tube Ø 4 x 10 mm en altuglas pour mercure.
tube Ø 6 x 10 mm pour VF1.
- Réglette graduée : Altuglas transparent. Section 54 x 3 mm.
- Réglage du point zéro par déplacement de la réglette graduée, course 20 mm.
Blocage par vis moletée, en laiton nickelé.
- Raccordement : industriel 1/4 gaz femelle.
- Fixation murale par 2 vis Ø 5 mm.
- Carter de protection en inox 304-L brossé, épaisseur : 0,8 mm.

LECTURE



La lecture de la mesure se fait par addition des valeurs lues sur chaque colonne, exemple ci-contre :

$$20 + 20 = 40 \text{ mbar}$$



ENCOMBREMENT

REFERENCES		a	b	c	entraxe	poids
GFI 68	GFI 500	607 mm	72 mm	27 mm	571 mm	1550 g
GFI 134	GFI 1000	1107 mm	72 mm	27 mm	1071 mm	2800 g
GFI 200	GFI 1500	1607 mm	72 mm	27 mm	1571 mm	4150 g
GFI 268	GFI 2000	2107 mm	72 mm	27 mm	2071 mm	5400 g

MISE EN SERVICE

Fixer le manomètre sur un mur ou une paroi avec 2 vis Ø 5 maximum. Verser lentement le liquide manométrique jusqu'au point zéro de la graduation. Raccorder le manomètre à la source de pression ou de dépression à contrôler.

REMARQUE :

- Pour une mesure de pression : Brancher le tube cristal sur un des deux raccords.
- Pour une mesure de dépression : Brancher le tube cristal sur un des deux raccords.
- Pour une pression différentielle : Brancher les deux tubes sur les deux raccords.

Ref. FT - GFI - 10/02 B

