

Navette de stockage et de récupération des données pour enregistreurs KISTOCK 2015

KNT 320

La navette de transport **KNT 320** permet de décharger et stocker les données enregistrées à partir des **KISTOCK 2015**, en vue d'un déchargement sur ordinateur. La **KNT 320** permet également l'envoi de leur nouvelle configuration et la mise en route d'une autre campagne de mesure.



LES PLUS DE L'APPAREIL

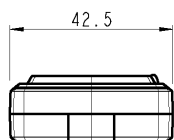
- Compatible avec les **Kistock de la gamme 2015** (sauf classe 120)
- Jusqu'à **20 000 000 points** enregistrées
- Possibilité d'**envoyer une nouvelle configuration** et de **démarrer une autre campagne** de mesure
- **Connecteur USB mâle intégré**
- **Temps de déchargement rapide** (1 minute maximum)
- **Batterie rechargeable** par connexion USB sur PC

CARACTÉRISTIQUES TECHNIQUES

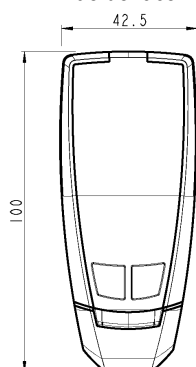
| | |
|----------------------------------|---|
| Mémoire | 20 000 000 points |
| Vitesse de déchargement | Du Kistock à la navette : 400 valeurs/seconde De la navette au PC : 1000 valeurs/seconde |
| Température d'utilisation | De 0 à +50 °C |
| Température de stockage | De -20 à +70 °C |
| Température de charge | De 0 à +45 °C |
| Autonomie | En fonction des déchargements |
| Logiciel compatible | Kilog 2015 |

DIMENSIONS (mm)

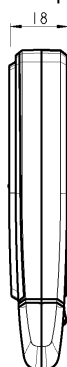
• Vue du plastron



• Vue de face



• Vue de profil



BOÎTIER

Poids
53 g

Afficheur
Écran LCD 1 ligne 128 x 128 pixels
Dimensions : 30 x 25 mm

Commande
1 bouton OK
1 bouton ON/OFF - Sélection

Communication
Navette – PC : connecteur USB A mâle intégré
Navette – Kistock : adaptateur USB femelle / micro-USB mâle, fourni (référence KNT-A)

Matériaux
Compatible environnement agroalimentaire
Boîtier ABS

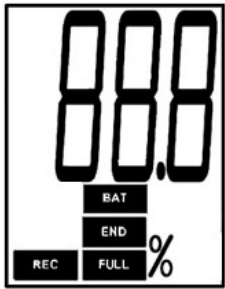
Indice de protection
IP65

Alimentation
1 batterie lithium-polymère

Temps de charge
7 minutes (50%) à 2 heures (100%) environ

Environnement
Air et gaz neutres

AFFICHAGE



- REC** À l'instant où cet indicateur apparaît : transfert des valeurs en cours
- END** Indique que le transfert de données est terminé
- FULL** Clignotement lent : la navette a atteint entre 70 et 80% de sa capacité de stockage
Clignotement rapide : la navette a atteint entre 80 et 90% de sa capacité de stockage
Constant : la navette a atteint entre 90 et 100% de sa capacité de stockage
- BAT** Constant : indique que la batterie doit être rechargée
Clignote : la batterie est en charge
Disparaît une fois la batterie chargée.

FONCTIONS DES TOUCHES



Touche ON/OFF – Sélection : un appui pour la mise en route / un appui de 5 secondes pour l'extinction de la navette.
Les appuis successifs permettent le défilement des fonctions.



Touche OK : permet la validation des fonctions.

ACCESSOIRES

La navette est livrée avec 1 adaptateur USB femelle / micro-USB mâle
Référence KNT-A



 **Seuls les accessoires fournis avec l'appareil doivent être utilisés.**

LOGICIEL KILOG 2015



Logiciel de configuration et d'exploitation.

Le logiciel KILOG vous permet de configurer votre KISTOCK ainsi qu'enregistrer et exploiter vos données en toute simplicité (disponible en option).

Logiciel seul : Réf. KILOG-3-N

Kit complet : logiciel + 1 câble USB, Réf. KIC-3-N

 **Seul le logiciel KILOG 2015 est compatible avec la navette KNT320**

ENTRETIEN

Éviter tous les solvants agressifs.
Lors du nettoyage à base de produits formolés, protéger l'appareil.

GARANTIE

L'appareil est garanti 1 an pièces et main d'œuvre, retour usine.

PRÉCAUTIONS D'UTILISATION

Veillez à toujours utiliser l'appareil conformément à l'usage prévu et dans les limites des paramètres décrits dans les caractéristiques techniques afin de ne pas compromettre la protection assurée par l'appareil.

CONNEXIONS

Connexion Kistock - Navette



Adaptateur USB femelle / micro-USB mâle (référence KNT-A)

Connexion Navette - PC



Connecteur USB mâle

Bouchon imperdable

RECHARGER LA BATTERIE

L'alimentation de la navette KNT 320 est assurée par une batterie lithium-polymère rechargeable.

Lorsque la batterie est faible, l'icône **BAT** s'affiche.

- Brancher la navette sur un port USB de votre PC pour recharger la batterie.

Temps de charge :

7 minutes environ : 50%

2 heures environ : 100%

www.kimo.fr



Usine et Siège Social
Zone industrielle - BP 16 - 24700 MONTPON
Tél. : 05 53 80 85 00 - kimo@kimo.fr

Alsace-Lorraine 03 88 48 16 90
Bretagne 02 99 54 77 00
Centre 02 38 23 00 40

Midi-Pyrénées 05 61 72 84 00
Nord 03 20 90 92 95
Paris Ouest 01 30 02 81 20

Paris Est 01 60 06 14 72
PACA 04 42 97 33 94
Rhône-Alpes 04 72 15 88 72