

- Le système d'assemblage de tubes ET permet d'utiliser des tubes de tolérances plus larges. Le serrage est réalisé à l'aide d'une vis spéciale munie de deux clavettes de serrage qui viennent serrer le tube au fond de l'alésage.

- Het buis-verbindingssysteem ET, biedt door zijn Extra Tolerantieveld, de mogelijkheid om naast precisiebuisen ook handelsbuisen met grotere toleranties op de diameter te monteren. De klemming gaat via een spanschroef met 2 drukstukken die tijdens het aantrekken tegen de buitenwand van de buis aangedrukt worden.



Systeme d'assemblage de tubes ET

Buisverbindingssysteem

Système d'assemblage

L'avantage des raccords ET, comparés à ceux du système conventionnel, repose sur la possibilité d'utiliser des tubes standard en acier (DIN EN 10305), aluminium (DIN EN 757-4) et inox (DIN EN ISO 1127). Les raccords ET fonctionnent à l'aide d'une vis spéciale munie de deux clavettes de serrage qui s'ajustent à l'extérieur du tube lors du serrage. Ainsi on obtient un assemblage solide sans jeu qui peut être détaché à tout moment.

Cet assemblage garantit

- une haute capacité de serrage
- une bonne stabilité
- une possibilité de réutilisation
- une bonne longévité

Pièces en acier: A2 inox
Elément: fonte moulée en coquilles - alliage AlSi12
Version standard: poncée
poli-bille sur demande.

Buisverbindingssysteem

Het voordeel van ET klemstukken t.o.v. het traditionele R+K buisverbindingssysteem is gelegen in het feit dat voordelige, in de handel gebruikelijke, stalen buizen vlg. DIN EN 10305, Alu. buizen vlg. DIN EN 754-7 enroestvaststalen buizen vlg. DIN EN ISO 1127 gebruikt kunnen worden.

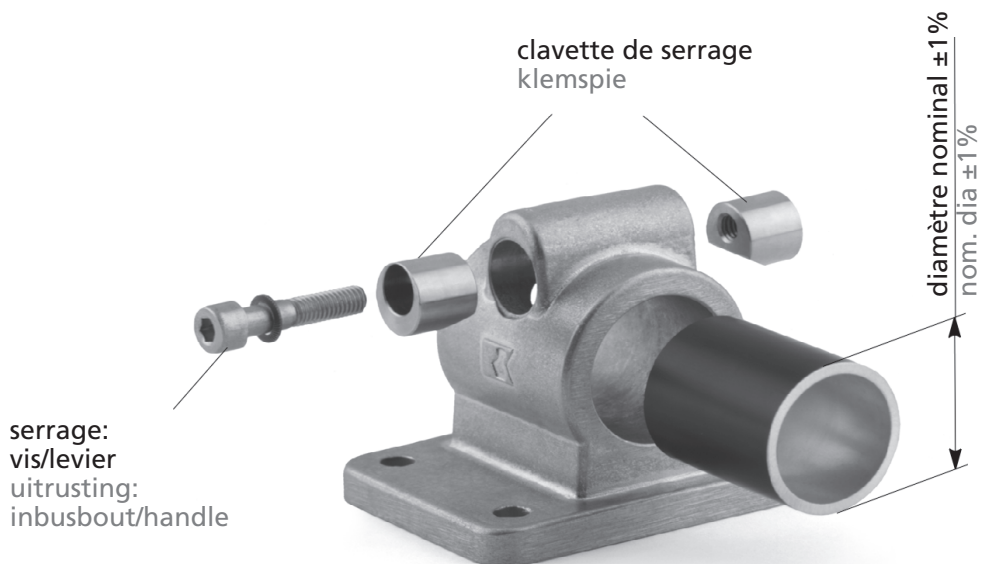
De klemfunctie van de ET-klemstukken wordt tot stand gebracht door een spanbout en 2 drukstukken die tijdens het aantrekken tegen de buitenwand van de buis aangedrukt worden.

Op deze wijze wordt een spelingvrije en sterke verbinding tot stand gebracht, die gemakkelijk en zo vaak men wil weer losgemaakt kan worden.

De verbinding garandeert

- een grote klemkracht
- stabiliteit
- hergebruik
- lange levensduur

Stalen delen: roestvast A2
Spanelementen: coquilletgietwerk uit legering AlSi12
Standaard uitvoering: poedercoating
gekogelpolijst op aanvraag.



Raccords ET ET-klemstukken



Raccords orthogonaux
K-ET et KD-ET

Kruisklemstuk K-ET
en KD-ET

page 5

blz. 5

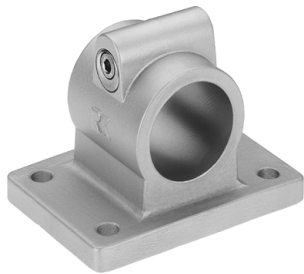


Raccord d'angle W-ET

Hoekklemstuk W-ET

page 5

blz. 5



Bride de fixation FK-ET

Flensklemsstuk FK-ET

page 6

blz. 6



Pied FS-ET

Voetklemstuk FS-ET

page 6

blz. 6



Tubes acier
Tubes inox

Buizen: Staal
Roestvast staal

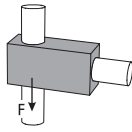
page 7

blz. 7

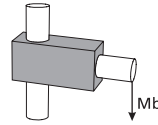
Données techniques: charges, propriétés mécaniques

Technische gegevens: belastingen, mechanische eigenschappen

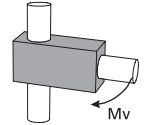
Adhérence F [KN]
Klemkracht F [KN]



Moment de flexion Mb [Nm]
Buigmoment Mb [Nm]



Moment de torsion Mv* [Nm]
Torsiemoment Mv* [Nm]



Taille Bouwgrootte	30			40			50		
Type	F	Mb	Mv	F	Mb	Mv	F	Mb	Mv
K-ET	3	323	24	5,1	730	75	5,1	1110	87
KD-ET	5	340	37	3,8	1250	29	3	1189	60
W-ET	3	385	28	6,4	665	69	5,8	720	100
FK-ET	2	230	20	5,1	553	79	4,6	1250	97
FS-ET	3	319	35	4,9	1000	58	3,8	1150	90

Propriétés mécaniques
Résistance à la traction
Limite 0,2
Allongement à la rupt.
Dureté Brinell

Mechanische eigenschappen
Trekvastheid
0,2 vloeigrens
Breukrek
Brinell hardheid

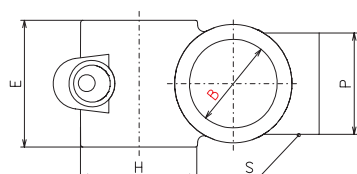
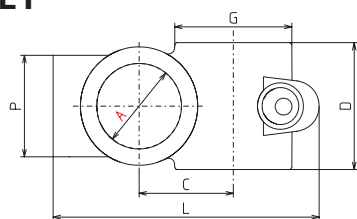
AlSi12
180 - 260
90 - 120
2 - 4
50 - 65

(Leg. 231)
N/mm²
N/mm²
%
HB

*couple de serrage des vis
*aanhaalmoment van de inbusbouten
M6 10 Nm
M8 25 Nm

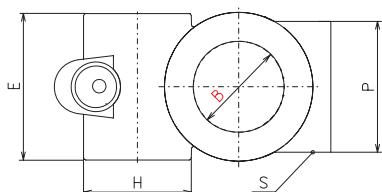
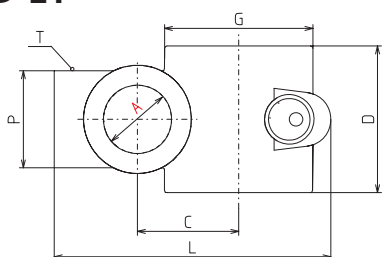


K-ET



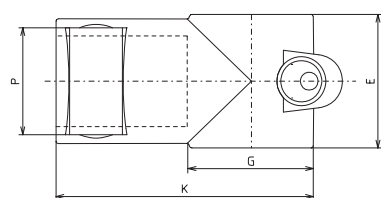
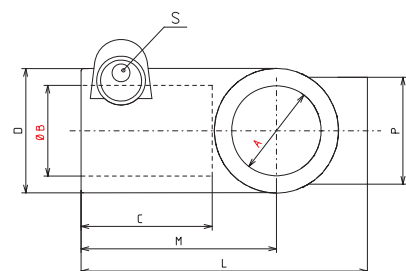
Code-No.	Type	A+0,1	B+0,1	C	D	E	G	H	L	P	S	m [g]
603 002 000_---	K-ET 30	30,4	30,4	33	40	40	40	40	94	33	M6x25	177
604 002 000_---	K-ET 40	40,5	40,5	45	60	60	56	56	125	48	M8x35	505
605 002 000_---	K-ET 50	50,6	50,6	53	65	65	66	66	143	58	M8x40	619

KD-ET



Code-No.	Type	A+0,1	B+0,1	C	D	E	G	H	L	P	R	S	T	m [g]
604 030 010_---	KD-ET 40x30	30,4	40,5	45	65	65	66	48	126	43	58	M8x35	M8x25	680
605 030 010_---	KD-ET 50x30	30,4	50,6	45	65	65	66	48	126	43	58	M8x40	M8x25	576

W-ET



Code-No.	Type	A+0,1	B+0,1	C	D	E	G	K	L	M	P	S	m [g]
613 002 000_---	W-ET 30	30,4	30,4	29,5	40	45	40	80	91	60	33	M6x25	200
614 002 000_---	W-ET 40	40,5	40,5	67,5	56	60	56	116	129	88	48	M8x35	561
615 002 000_---	W-ET 50	50,6	50,6	77,5	66	70	66	136	148	103	58	M8x40	726

Equipement alésage B:

- 0 = vis
- 1 = 1 levier

Equipement alésage A:

- 0 = vis
- 1 = 1 levier

Surface:

- 2 = poncé
- A= RAL 7035 / gris clair
- B = RAL 7030 / gris pierre
- C = RAL 9005 / noir foncé
- D= RAL 1021 / jaune poli-bille sur demande

Uitrusting voor inklemming B:

- 0 = inbusbout
- 1 = 1 handle

Uitrusting voor inklemming A:

- 0 = inbusbout
- 1 = 1 handle

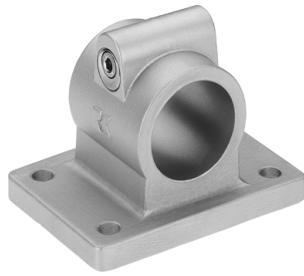
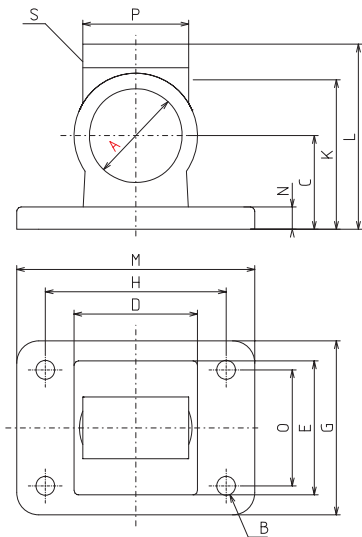
Oppervlakte:

- 2 = gladgeslepen
- A= RAL 7035 / lichtgrijs
- B = RAL 7030 / steengrijs
- C = RAL 9005 / diepzwart
- D= RAL 1021 / saffraangeel gekogelpolijst op aanvraag

Raccords ET

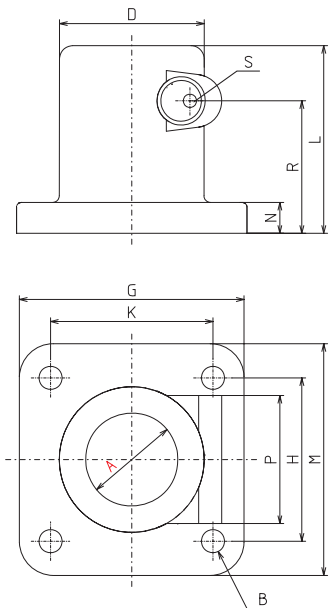
ET Klemstukken

FK-ET



Code-No.	Type	A+0,1	B	C	D	E	G	H	K	L	M	N	O	P	S	m [g]
623 002 000_	FK-ET 30	30,4	6,5	30	40	40	55	53	48	61	75	8	-	33	M6x25	163
624 002 000_	FK-ET 40	40,5	8,5	42	56	60	78	82	64,5	83	108	10	52	48	M8x35	472
625 002 000_	FK-ET 50	50,6	10,5	50	66	65	92	98	77	96	128	14	62	58	M8x40	713

FS-ET



Code-No.	Type	A+0,1	B	D	G	H	K	L	M	N	P	R	S	m [g]
633 002 000_	FS-ET 30	30,4	6,5	40	60	42	42	50	60	8	33	36	M6x25	144
634 002 000_	FS-ET 40	40,5	10,5	66	105	74	74	85	105	14	58	60	M8x35	757
635 002 000	FS-ET 50	50,6	10,5	66	105	74	74	85	105	14	58	60	M8x40	600

Équipement alésage A:

0 = vis
1 = 1 levier

Uitrusting voor inklemming A:

0 = inbusbout
1 = 1 handle

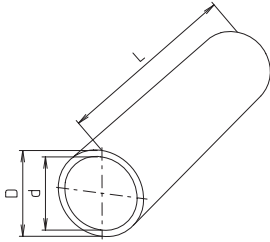
Surface:

2 = poncé
A = RAL 7035 / gris clair
B = RAL 7030 / gris pierre
C = RAL 9005 / noir foncé
poli-bille sur demande

Oppervlakte:

2 = gladgeslepen
A = RAL 7035 / lichtgrijs
B = RAL 7030 / steengrijs
C = RAL 9005 / diepzwart
gekogelpolijst op aanvraag

Tubes Buizen



Notre Système d'Assemblage est basé sur l'utilisation de tubes de précision.
Par contre, pour profiter pleinement des avantages du système ET, vous pouvez également utiliser des tubes en acier sans bavure disponibles dans le commerce.

Het zwaartepunt van ons verbindingssysteem ligt op het gebruik van precisiebuis.
Om echter optimaal van de voordelen van het ET klemsysteem te profiteren, kunt u naast de precisiebuis ook de, in de handel gebruikelijke, naadloze stalen buizen toepassen.

Code No.	Type	Version Uitvoering	D tol.	d	Lmax.
8.03 03 00_ _ _ _	30 x 3	Acier, brut	30 0,10	24	6000
8.04 04 00_ _ _ _	40 x 4	Staal, naturel DIN EN 10305	40 0,15	32	6000
8.05 04 00	50 x 4		50 0,20	42	6000



Longueur:
Coupe sur mesure réalisable

Lenghte:
opmaat gezaagd

I

II

III

IV

V

VI

VII

VIII

IX