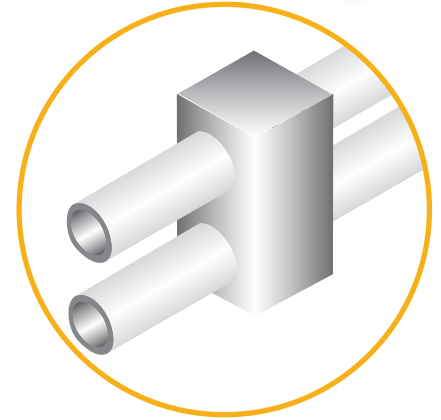




Versions:

■ Raccords parallèles

**Livrable
sur stock**



Éléments monoblocs

✓ Pour un montage plus rapide et économique



Série industrie

- Fonte d'aluminium
- Grande diversité
- Éléments monoblocs



Série bloc

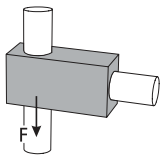
- Fonte d'aluminium
- Contrainte de couple plus élevée
- Contours extérieurs plans
- Éléments en plusieurs parties

Charges admissibles

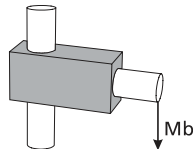
ATTENTION !

Les valeurs données dans les tableaux ne constituent pas un engagement sur les valeurs ni une garantie de résultat à propos de nos produits.

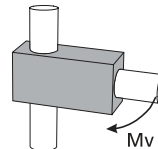
Il ne s'agit que de valeurs indicatives non contractuelles, qui peuvent dans certains cas ne pas être atteintes, dépendant notamment de divers facteurs liés aux applications, comme la température ou la nature de la surface des tubes.



Adhérence F [KN]



Moment de flexion Mb [Nm]



Couple de torsion Mv [Nm]

Couple de serrage des vis:

M6: 10 Nm

M8: 25 Nm

M10: 50 Nm

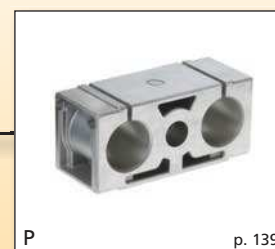
| Talle Type | 10 | | | 18 | | | 30 | | | 40 | | | 50 | | | 60 | | |
|-----------------|----|----|----|----|----|----|-----|-----|----|------|-----|-----|-----|------|-----|----|----|----|
| | F | Mb | Mv | F | Mb | Mv | F | Mb | Mv | F | Mb | Mv | F | Mb | Mv | F | Mb | Mv |
| Série industrie | | | | | | | | | | | | | | | | | | |
| P | | | | | | | 2,7 | 100 | 40 | 12,2 | 700 | 317 | 8,9 | 1250 | 243 | | | |

| Talle Type | 10 | | | 18 | | | 30 | | | 40 | | | 50 | | | 60 | | |
|---------------|----|----|----|-----|-----|----|----|------|----|------|------|-----|------|------|-----|------|------|----|
| | F | Mb | Mv | F | Mb | Mv | F | Mb | Mv | F | Mb | Mv | F | Mb | Mv | F | Mb | Mv |
| Série bloc | | | | | | | | | | | | | | | | | | |
| P | | | | 3,6 | 201 | 19 | 6 | 1210 | 97 | 11,5 | 1395 | 316 | 11,5 | 1250 | 181 | 13,5 | 1500 | |

Solid Clamps – Raccords parallèles

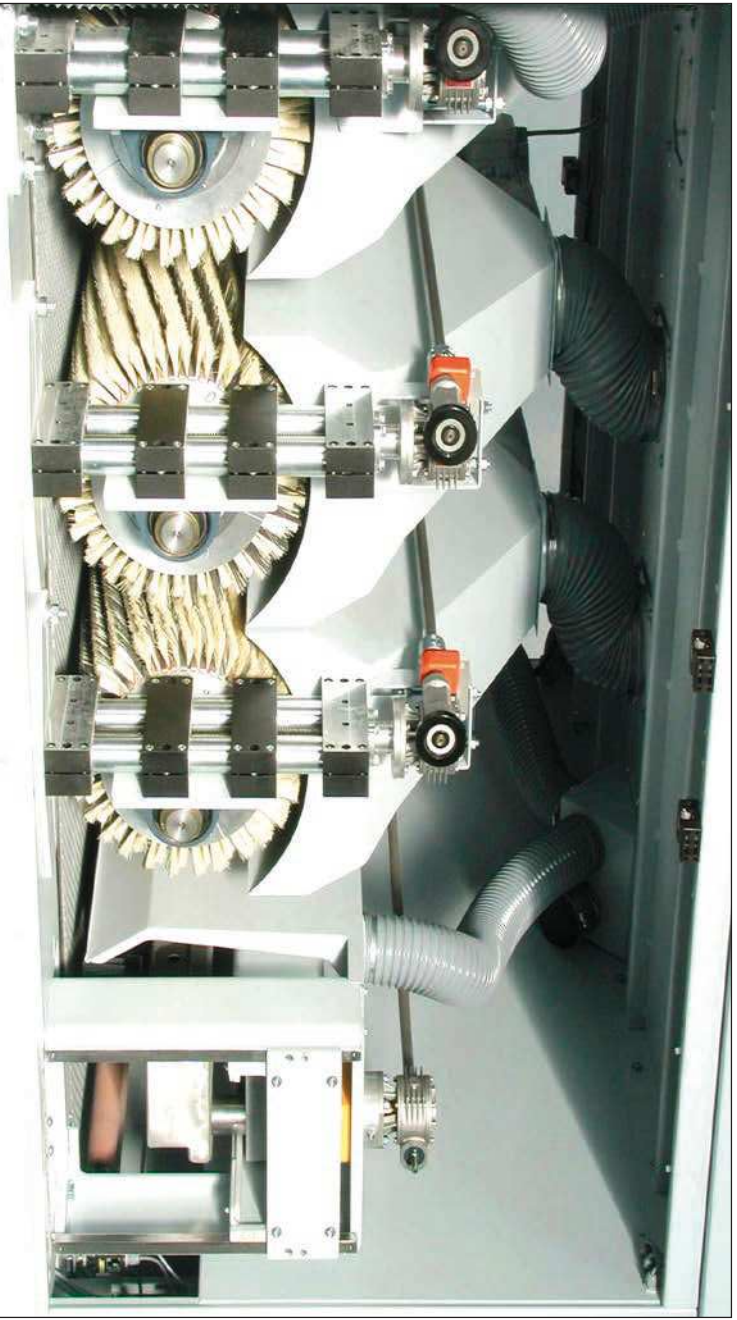
Raccords tubulaires
parallèles à l'axe

Série industrie



Série bloc





Réglage en hauteur d'une installation pour le traitement de surfaces

Solid Clamps – Raccords parallèles

Principe de commande:

- Vis galvanisées en équipement standard
- Levier de serrage à commander séparément. Livré non monté. Voir dernière colonne du tableau et page 222

Sur demande:

- Vis en acier inoxydable
- En couleur
- Polissage à billes

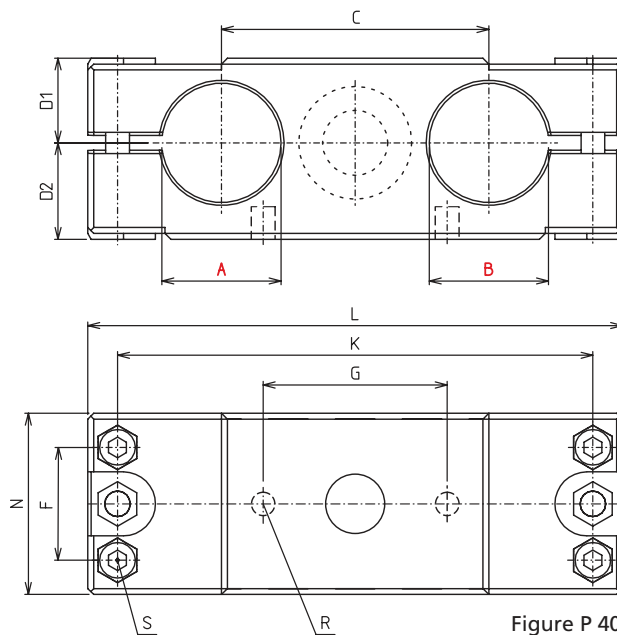
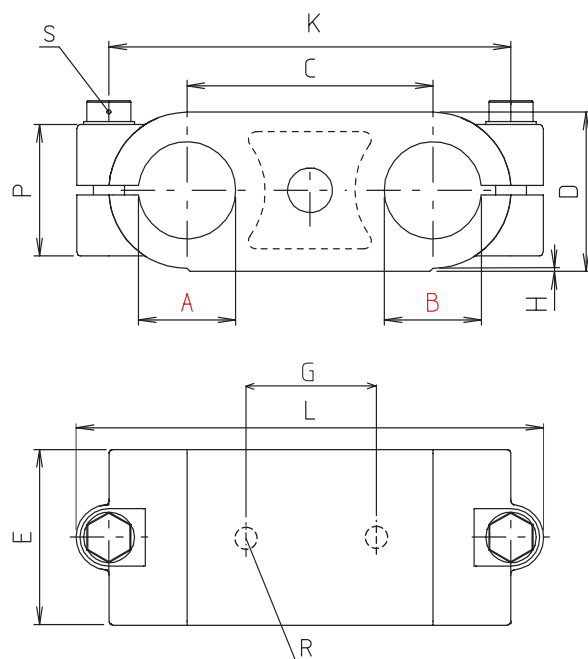


Figure P 40

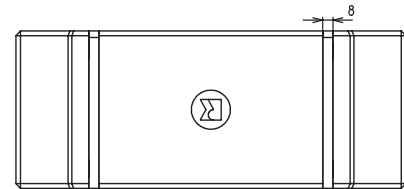
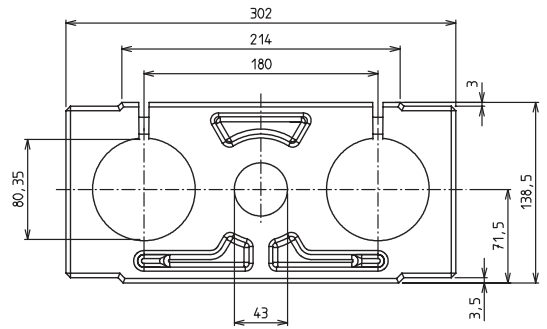
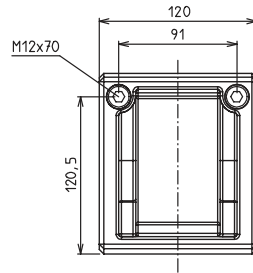
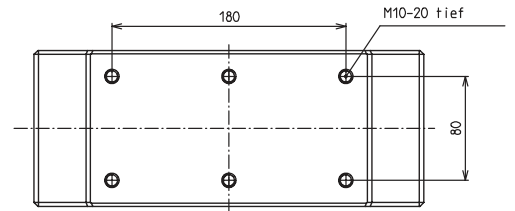
P - Série industrie

| Code No. | Type | A | B | C | D1 | D2 | F | G | H | K | L | N | P | R | m [g] | Levier de serrage S Code No. |
|--------------|------|-------|-------|----|------|------|----|----|---|-----|-----|------|---|----|-------|---------------------------------|
| 151200000200 | P 12 | 12,1 | 12,1 | 40 | 13,6 | 15 | - | 18 | - | 68 | 82 | 28,5 | - | - | 140 | 9020101 |
| 151400000200 | P 14 | 14,1 | 14,1 | | | | | | | | | | | | 134 | |
| 151600000200 | P 16 | 16,1 | 16,1 | | | | | | | | | | | | 128 | |
| 151800000200 | P 18 | 18,1 | 18,1 | | | | | | | | | | | | 120 | |
| 154000000200 | P 40 | 40,17 | 40,17 | 90 | 28,5 | 31,5 | 38 | 62 | - | 160 | 180 | 60 | - | M8 | 1307 | |



P - Série industrie

| Code No. | Type | A | B | C | D | E | G | H | K | L | N | P | R | m [g] | Levier de serrage S Code No. |
|--------------|------|------|------|----|----|----|----|---|-----|-----|----|----|----|-------|---------------------------------|
| 152000000200 | P 20 | 20,1 | 20,1 | 63 | 41 | 45 | 41 | 1 | 103 | 120 | 45 | 33 | M5 | 367 | 9022401 |
| 152500000200 | P 25 | 25,1 | 25,1 | | | | | | | | | | | 330 | |
| 153000000200 | P 30 | 30,1 | 30,1 | | | | | | | | | | | 269 | |

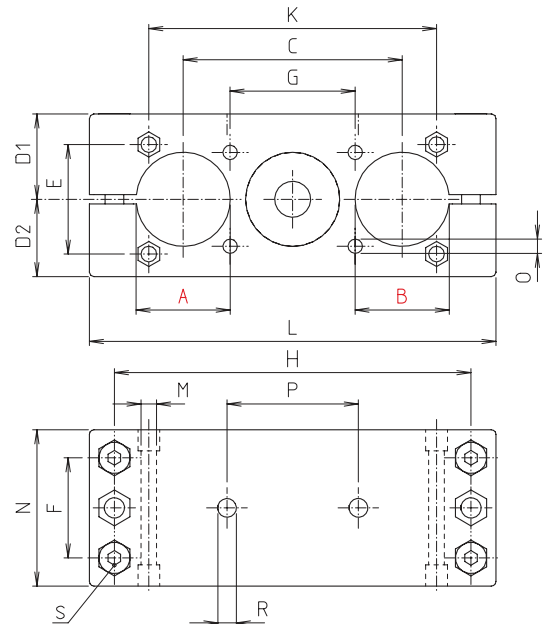


[mm]



P - Série industrie

| Code No. | Type | m [g] | Levier de serrage S Code No. |
|--------------|------|-------|---------------------------------|
| 158000000200 | P 80 | 7920 | 9025601 |



[mm]

PB - Série bloc

| Code No. | Type | A | B | C | D1 | D2 | E | F | G | H | K | L | M | N | O | P | R | X | m [g] | Levier de serrage S Code No. |
|--------------|-------|------|-------|-----|------|----|----|----|-------|-----|-----|-----|------|----|----------------|----|-----|----|-------|---------------------------------|
| 252000000266 | PB 20 | 20,1 | 20,1 | 70 | 27 | 25 | 35 | 32 | 40x30 | 114 | 92 | 130 | 5,3* | 50 | 4,2-10 prof | 42 | M6 | 28 | 733 | 9021501 |
| 253000000266 | PB 30 | 30,1 | 30,1 | | | | | | | | | | | | | | | | 622 | |
| 254800000266 | PB 48 | 48,2 | 48,2 | 100 | 36,5 | 35 | 50 | 50 | 46 | 206 | 150 | 206 | 8,5 | 72 | 6,5 | 62 | M8 | 38 | 1799 | 9022801 |
| 255000000266 | PB 50 | 50,2 | 50,2 | | | | | | | | | | | | | | | | 1794 | |
| 256000000266 | PB 60 | 60,3 | 60,25 | 130 | 44 | 42 | 60 | 56 | 55 | 216 | 185 | 240 | 8,5 | 80 | 6,5 | 74 | M10 | 45 | 2727 | - |

* 20 prof., sans hexagone

Les types 12-18 et 40 ne sont plus disponibles. Ils ont été remplacés par les FS dans le design „industrie“