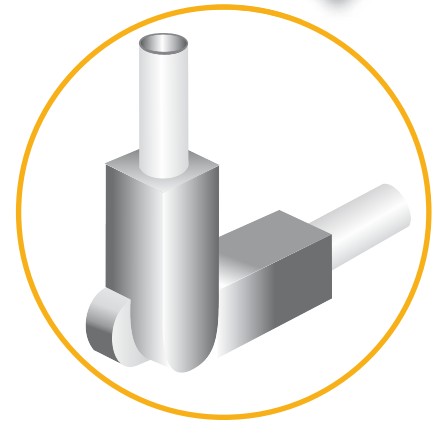




Versions:

■ Raccords orientables

Livrable
sur stock



Éléments monoblocs

✓ Pour un montage plus rapide et économique



Série industrie

- Fonte d'aluminium
- Grande diversité
- Éléments monoblocs



Éléments en plusieurs parties

✓ Également conçus pour les montages et extensions a posteriori



Série bloc

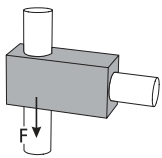
- Fonte d'aluminium
- Contrainte de couple plus élevée
- Contours extérieurs plans
- Éléments en plusieurs parties

Charges admissibles

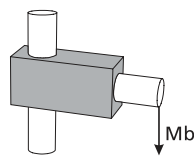
ATTENTION !

Les valeurs données dans les tableaux ne constituent pas un engagement sur les valeurs ni une garantie de résultat à propos de nos produits.

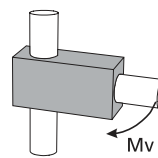
Il ne s'agit que de valeurs indicatives non contractuelles, qui peuvent dans certains cas ne pas être atteintes, dépendant notamment de divers facteurs liés aux applications, comme la température ou la nature de la surface des tubes.



Adhérence F [KN]



Moment de flexion Mb [Nm]



Couple de torsion Mv [Nm]

Couple de serrage des vis:

M6: 10 Nm

M8: 25 Nm

M10: 50 Nm

Talle	10			18			30			40			50			60			
	Type	F	Mb	Mv	F	Mb	Mv	F	Mb	Mv	F	Mb	Mv	F	Mb	Mv	F	Mb	Mv
Série industrie																			
GW				2,2	25	7	5,8	85	15	6	233	38	11,9	244	143				
GP				1,1	25	7	4,8	85	15	6	233	38	12	244	143				
GQ				2,2	25	7	4,8	85	15	6	233	38	12	244	143				
GF				2,2	25	7	4,8	85	15	6	233	100	12	244	143				
GWZ				2,2	27	16	5,8	85	148	6	223	376	11,9	317	695				
GPZ				1,1	27	16	4,8	85	148	6	300	300	12	260	400				
GQZ				2,2	27	16	4,8	85	148	6	223	376	12	317	695				
GFZ				2,2	27	16	5,8	69	82	7,4	240	470	7,8	363	695				

Talle	10			18			30			40			50			60			
	Type	F	Mb	Mv	F	Mb	Mv	F	Mb	Mv	F	Mb	Mv	F	Mb	Mv	F	Mb	Mv
Série bloc																			
GKR										5,7	253	43	9,3	563	60				
GKV										2,9	253	43	5,9	563	60				
GFKR										5,7	253	43	9,3	563	60				
GFKV										2,9	410	43	5,9	563	60				
GKRZ										5,7	343	619	9,3	444	548				
GKVZ										2,9	343	619	5,9	444	548				
GFKRZ										5,7	343	619	9,3	444	548				
GFKVZ										1,6	343	619	5,9	444	548				
GWR										5,7	306	75							
GPR										5,7	306	75							
GQR										5,7	375	75							
GFR										5,7	308	75							
GWV										2,9	306	75							
GPV										2,9	306	75							
GQV										2,9	306	75							
GFV										2,9	306	75							

Solid Clamps – Raccords orientables

Raccords tubulaires
perpendiculaires

Série industrie



Série bloc





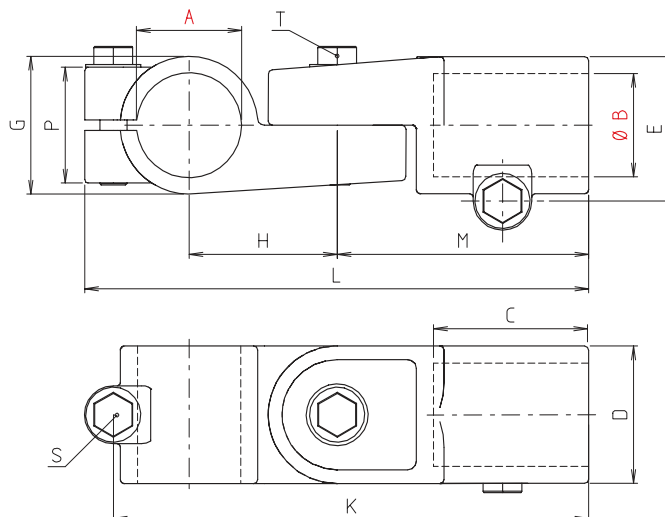
Solid Clamps – Raccords orientables

Principe de commande:

- Vis galvanisées en équipement standard
- Levier de serrage à commander séparément. Livré non monté. Voir dernière colonne du tableau et page 222

Sur demande:

- Vis en acier inoxydable
- En couleur
- Polissage à billes



non denté – 180° progressivement réglable



Type GW 12–18

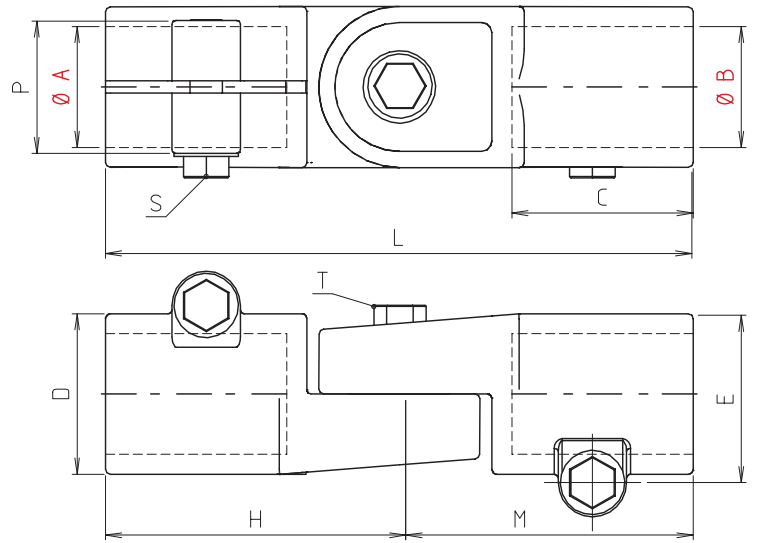


Type GW 20–60

GW - Série industrie

[mm]

Code No.	Type	A	B	C	D	E	G	H	K	L	M	P	m [g]	S	T	
														Levier de serrage Code No.		
181200010200	GW 12	12,1	12,1	25	26	29,4	26	27	84	95,5	44	21	135	90210	90210	
181400010200	GW 14	14,1	14,1													129
181600010200	GW 16	16,1	16,1													123
181800010200	GW 18	18,1	18,1													115
182000010200	GW 20	20	20	45	40	40	40	43	136	146	73	33	387	9022401	9022401	
182500010200	GW 25	25,1	25,1													346
183000010200	GW 30	30,1	30,1													300
183200010200	GW 32	32,2	32,2	60	56	56	56	60	188	200	100	48	961	9024301	-	
183500010200	GW 35	35,2	35,2													900
184000010200	GW 40	40,2	40,2													810
184200010200	GW 42	42,2	42,2													1335
184500010200	GW 45	45,2	45,2	70	66	66	66	70	218	230	115	58	1253	9024401	-	
184800010200	GW 48	48,2	48,2													1177
185000010200	GW 50	50,2	50,2													1121
186000010200	GW 60	60,3	60,3													2050
				80	80	80	85	85	260	273	135	68		9024401	9024401	



non denté – 180° progressivement réglable



Type GP 12–18



Type GP 20–60

GP - Série industrie

[mm]

Code No.	Type	A	B	C	D	E	H	L	M	P	m [g]	Levier de serrage S Code No.
181200000200	GP 12	12,1	12,1	25	26	29,4	44	88	44	21	135	90210
181400000200	GP 14	14,1	14,1								129	
181600000200	GP 16	16,1	16,1								123	
181800000200	GP 18	18,1	18,1								115	
182000000200	GP 20	20	20	45	40	40	73	146	73	33	419	9022401
182500000200	GP 25	25,1	25,1								374	
183000000200	GP 30	30,1	30,1								328	
183200000200	GP 32	32,15	32,15	60	56	56	100	200	100	48	1028	9024301
183500000200	GP 35	35,15	35,15								972	
184000000200	GP 40	40,15	40,15								871	
184200000200	GP 42	42,2	42,2								1440	
184500000200	GP 45	45,2	45,2	70	66	66	115	230	115	58	1355	9024401
184800000200	GP 48	48,2	48,2								1279	
185000000200	GP 50	50,2	50,2								1213	
186000000200	GP 60	60,25	60,25								220	

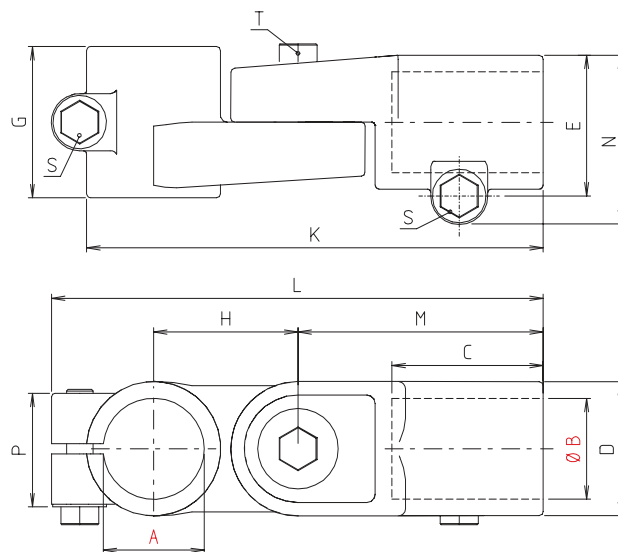
Solid Clamps – Raccords orientables

Principe de commande:

- Vis galvanisées en équipement standard
- Levier de serrage à commander séparément. Livré non monté. Voir dernière colonne du tableau et page 222

Sur demande:

- Vis en acier inoxydable
- En couleur
- Polissage à billes

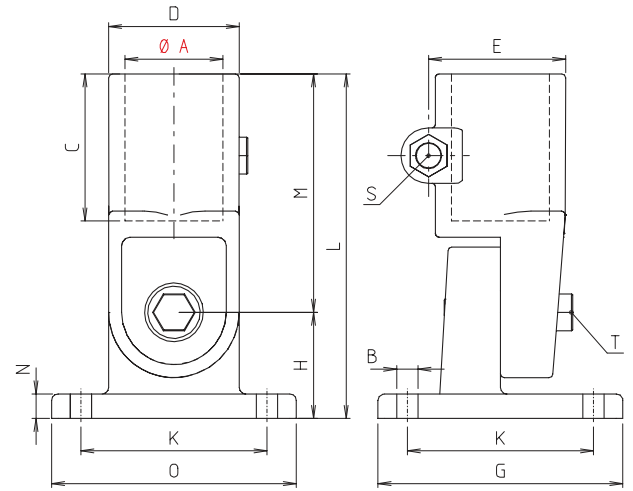


non denté – 180° progressivement réglable



GQ - Série industrie

Code No.	Type	A	B	C	D	E	G	H	K	L	M	N	P	m [g]	[mm]			
															S	T		
182000030200	GQ 20	20	20	45	40	40	45	43	136	146	73	50	33	409	9022401	9022401		
182500030200	GQ 25	25,1	25,1													9022401	-	
183000030200	GQ 30	30,1	30,1													-	-	
183200030200	GQ 32	32,2	32,2	60	56	56	60	60	188	200	100	68	48	1005	9024301	9024301		
183500030200	GQ 35	35,2	35,2														922	-
184000030200	GQ 40	40,2	40,2														822	-
184200030200	GQ 42	42,2	42,2	70	66	66	70	70	218	230	115	78	58	1405	9024401	9024401		
184500030200	GQ 45	45,2	45,2														1302	-
184800030200	GQ 48	48,2	48,2														1221	-
185000030200	GQ 50	50,2	50,2														1164	-



non denté – 180° progressivement réglable



Type GF 12–18



Type GF 20–50

GF - Série industrie

[mm]

Code No.	Type	A	B	C	D	E	G	H	K	L	M	N	O	m [g]	Levier de serrage S Code No.
18120002020	GF 12	12,1	5,3	25	26	29,4	50	20	38-40	64	44	5	35	106	90210
18140002020	GF 14	14,1												103	
18160002020	GF 16	16,1												100	
18180002020	GF 18	18,1												96	
18200002020	GF 20	20	7	45	40	40	75	33	57	106	73	7	75	371	9022401
18250002020	GF 25	25,1												374	
18300002020	GF 30	30,1												325	
18320002020	GF 32	32,2	9	60	56	56	100	44	76	144	100	10	100	963	9024301
18350002020	GF 35	35,2												880	
18400002020	GF 40	40,2												827	
18420002020	GF 42	42,2												1378	
18450002020	GF 45	45,2	9	70	66	66	125	52	98	167	115	12	125	1287	9022401
18480002020	GF 48	48,2												1233	
18500002020	GF 50	50,2												1213	

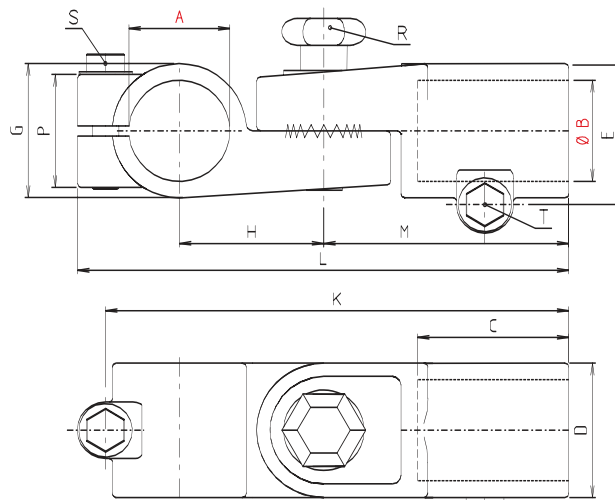
Solid Clamps – Raccords orientables

Principe de commande:

- Vis galvanisées en équipement standard
- Levier de serrage à commander séparément. Livré non monté. Voir dernière colonne du tableau et page 222

Sur demande:

- Vis en acier inoxydable
- En couleur
- Polissage à billes



denté – angle de rotation 180°, encliquetage tous les 15°



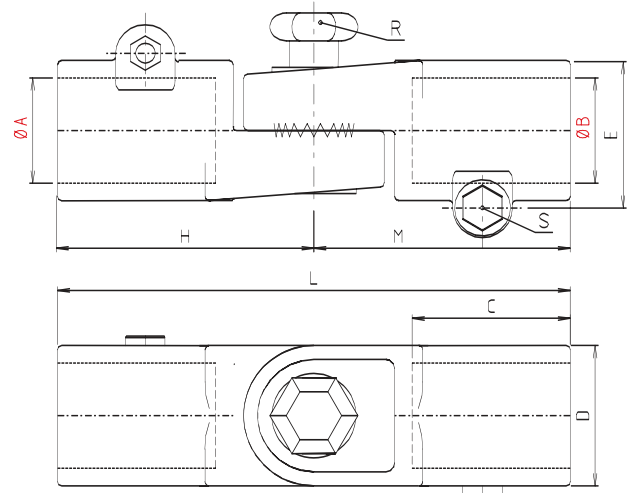
Type GWZ 12–18



Type GWZ 20–60

GWZ - Série industrie

Code No.	Type	A	B	C	D	E	G	H	K	L	M	P	R	T	m [g]	Levier de serrage S Code No.
181200040200	GWZ 12	12,1	12,1	25	26	29,4	26	27	84	95,5	44	21	M6x26	M6x16	135	90210
181400040200	GWZ 14	14,1	14,1												129	
181600040200	GWZ 16	16,1	16,1												123	
181800040200	GWZ 18	18,1	18,1												115	
182000040200	GWZ 20	20	20	45	40	40	40	43	136	146	73	33	M8x40	M8x35	428	9022401
182500040200	GWZ 25	25,1	25,1												391	
183000040200	GWZ 30	30,1	30,1												344	
183200040200	GWZ 32	32,2	32,2												999	
183500040200	GWZ 35	35,2	35,2	60	56	56	56	60	188	200	100	48	M10x50	M10x50	943	9024301
184000040200	GWZ 40	40,2	40,2												861	
184200040200	GWZ 42	42,2	42,2												1361	
184500040200	GWZ 45	45,2	45,2												1287	
184800040200	GWZ 48	48,2	48,2	70	66	66	66	70	218	230	115	58	M10x50	M10x60	1211	9024401
185000040200	GWZ 50	50,2	50,2												1166	
186000040200	GWZ 60	60,3	60,3												2050	



denté – angle de rotation 180°, encliquetage tous les 15°



Type GPZ 12–18



Type GPZ 20–60

GPZ - Série industrie

[mm]

Code No.	Type	A	B	C	D	E	H	L	M	R	m [g]	Levier de serrage S Code No.
181200050200	GPZ 12	12,1	12,1	25	26	29,4	44	95,5	44	M6x26	135	90210
181400050200	GPZ 14	14,1	14,1								129	
181600050200	GPZ 16	16,1	16,1								123	
181800050200	GPZ 18	18,1	18,1								115	
182000050200	GPZ 20	20	20	45	40	40	73	146	73	M8x40	460	9022401
182500050200	GPZ 25	25,1	25,1								414	
183000050200	GPZ 30	30,1	30,1								370	
183200050200	GPZ 32	32,2	32,2	60	56	56	100	200	100	M10x50	1069	9024301
183500050200	GPZ 35	35,2	35,2								1012	
184000050200	GPZ 40	40,2	40,2	70	66	66	115	230	115	M10x60	916	9024401
184200050200	GPZ 42	42,2	42,2								1482	
184500050200	GPZ 45	45,2	45,2								1393	
184800050200	GPZ 48	48,2	48,2								1316	
185000050200	GPZ 50	50,2	50,2	80	80	80	135	270	135	M12x50	1261	9024401
186000050200	GPZ 60	60,3	60,3								2200	

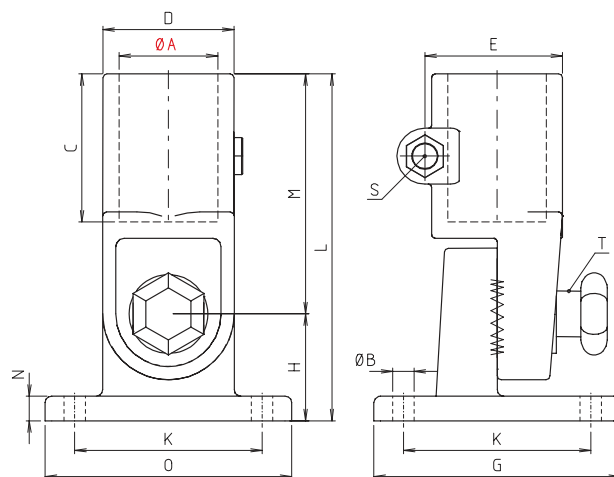
Solid Clamps – Raccords orientables

Principe de commande:

- Vis galvanisées en équipement standard
- Levier de serrage à commander séparément. Livré non monté. Voir dernière colonne du tableau et page 222

Sur demande:

- Vis en acier inoxydable
- En couleur
- Polissage à billes



denté – angle de rotation 180°, encliquetage tous les 15°



TYPE GFZ 12-18

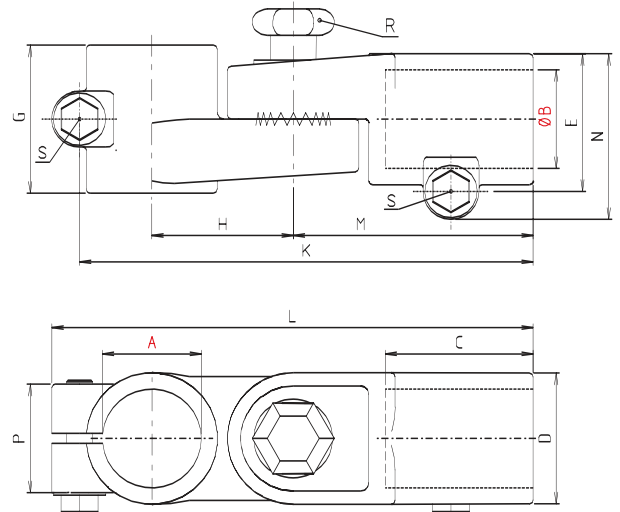


TYPE GFZ 20-50

GFZ - Série industrie

[mm]

Code No.	Type	A	B	C	D	E	G	H	K	L	M	N	O	T	m [g]	Levier de serrage S Code No.
18120007020	GFZ 12	12,1	5,3	25	26	29,4	50	27	40	64	44	5	35	M6x26	106	90210
18140007020	GFZ 14	14,1													103	
18160007020	GFZ 16	16,1													100	
18180007020	GFZ 18	18,1													96	
18200007020	GFZ 20	20	7	45	40	40	75	32,5	57	105,5	73	7	75	M8x50	409	9022401
18250007020	GFZ 25	25,1													398	
18300007020	GFZ 30	30,1													368	
18320007020	GFZ 32	32,2													949	
18350007020	GFZ 35	35,2	9	60	56	56	100	44	76	144	100	10	100	M10x52	923	9024301
18400007020	GFZ 40	40,2													866	
18420007020	GFZ 42	42,2													1365	
18450007020	GFZ 45	45,2													1318	
18480007020	GFZ 48	48,2	9	70	66	66	125	52	98	167	115	12	125	M10x60	1279	9024401
18500007020	GFZ 50	50,2													1287	



denté – angle de rotation 180°, encliquetage tous les 15°



GQZ - Série industrie

Code No.	Type	A	B	C	D	E	G	H	K	L	M	N	P	R	m [g]	Levier de serrage S Code No.
182000060200	GQZ 20	20	20	45	40	40	45	43	136	146	73	50	33	M8x40	450	9022401
182500060200	GQZ 25	25,1	25,1												412	
183000060200	GQZ 30	30,1	30,1												358	
183200060200	GQZ 32	32,2	32,2	60	56	56	60	60	188	200	100	68	48	M10x52	1045	9024301
183500060200	GQZ 35	35,2	35,2												990	
184000060200	GQZ 40	40,2	40,2												870	
184200060200	GQZ 42	42,2	42,2	70	66	66	70	70	218	230	115	78	58	M10x60	1443	9024401
184500060200	GQZ 45	45,2	45,2												1362	
184800060200	GQZ 48	48,2	48,2												1259	
185000060200	GQZ 50	50,2	50,2												1218	

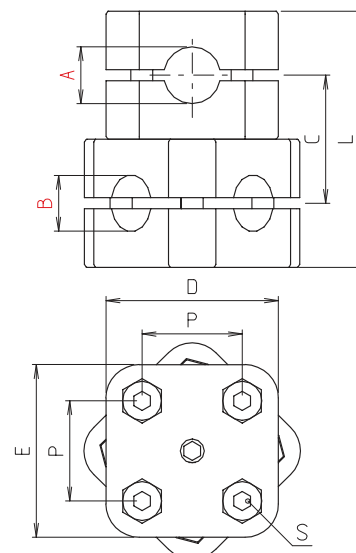
Solid Clamps – Raccords orientables

Principe de commande:

- Vis galvanisées en équipement standard
- Levier de serrage à commander séparément. Livré non monté. Voir dernière colonne du tableau et page 222

Sur demande:

- Vis en acier inoxydable
- En couleur
- Polissage à billes

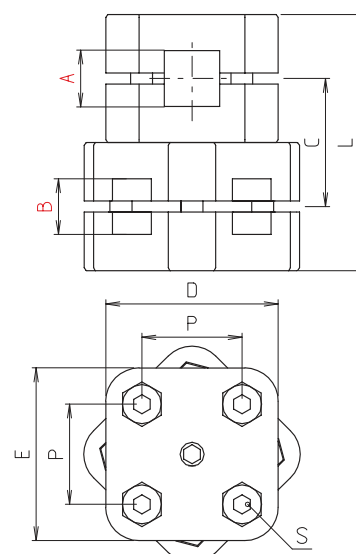


non denté – 360° en continu

GKPR - Série bloc

[mm]

Code No.	Type	A	B	C	D	E	L	P	S	m [g]
290800080266	GKPR 8	8	8	23	31	31	46	18	M4x18	96
291000080266	GKPR 10	10	10							92

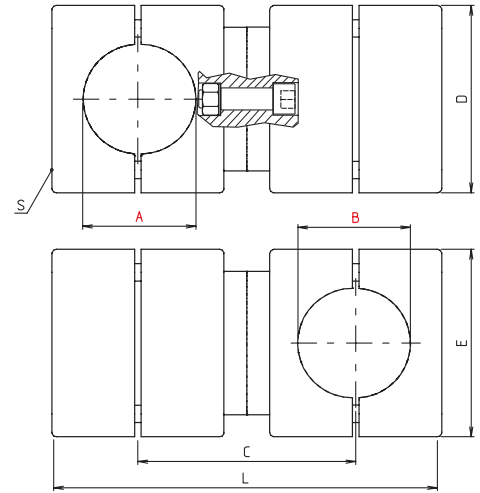


non denté – 360° en continu

GKPV - Série bloc

[mm]

Code No.	Type	A	B	C	D	E	L	P	S	m [g]
291000090266	GKPV 10	10	10	23	31	31	46	18	M4x18	88

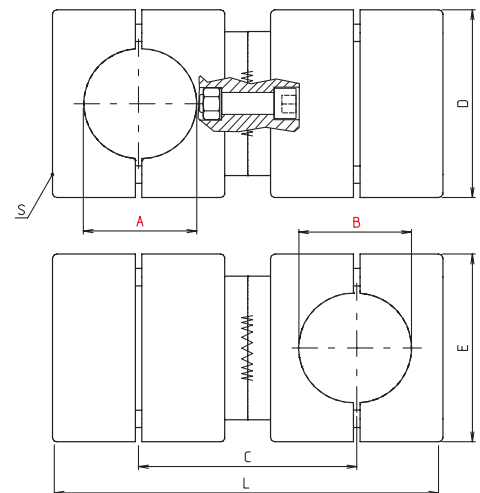


non denté – 360° en continu

GKR - Série bloc

[mm]

Code No.	Type	A	B	C	D	E	L	m [g]	Levier de serrage S Code No.
284000080266	GKR 40	40,2	40,2	75	70	70	137	899	9021601
284200080266	GKR 42	42,3	42,3	100	88	88	179	1997	9022901
284500080266	GKR 45	45,3	45,3					1941	
284800080266	GKR 48	48,3	48,3					1946	
285000080266	GKR 50	50,3	50,3					1903	



denté – angle de rotation 360°, encliquetage tous les 15°

GKRZ - Série bloc

[mm]

Code No.	Type	A	B	C	D	E	L	m [g]	Levier de serrage S Code No.
284000090266	GKRZ 40	40,2	40,2	75	70	70	137	910	9021601
284200090266	GKRZ 42	42,3	42,3	100	88	88	179	2003	9022901
284500090266	GKRZ 45	45,3	45,3					1956	
284800090266	GKRZ 48	48,3	48,3					1933	
285000090266	GKRZ 50	50,3	50,3					1914	

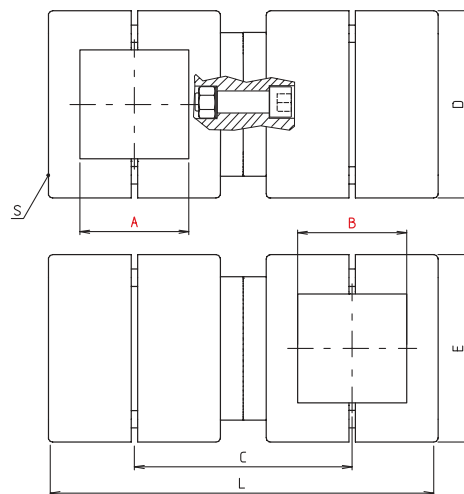
Solid Clamps – Raccords orientables

Principe de commande:

- Vis galvanisées en équipement standard
- Levier de serrage à commander séparément. Livré non monté. Voir dernière colonne du tableau et page 222

Sur demande:

- Vis en acier inoxydable
- En couleur
- Polissage à billes

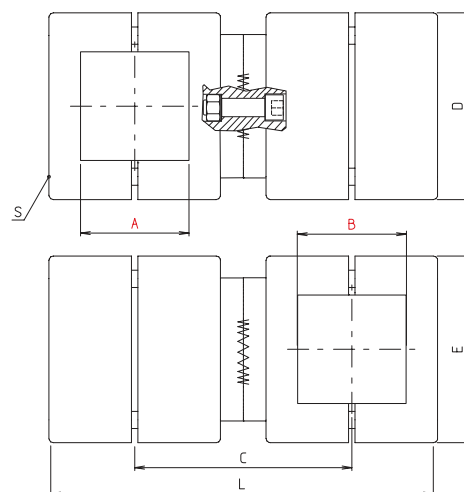


non denté – 360° en continu

GKV - Série bloc

[mm]

Code No.	Type	A	B	C	D	E	L	m [g]	Levier de serrage S Code No.
284000100266	GKV 40	40,4	40,4	75	70	70	137	827	9021601
285000100266	GKV 50	50,5	50,5	100	88	88	179	1816	9022901

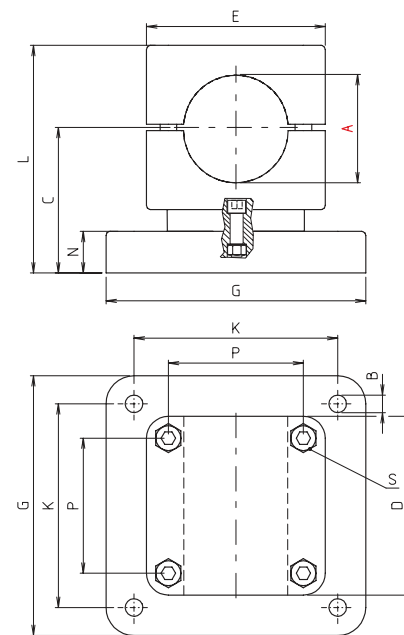


denté – angle de rotation 360°, encliquetage tous les 15°

GKVZ - Série bloc

[mm]

Code No.	Type	A	B	C	D	E	L	m [g]	Levier de serrage S Code No.
284000110266	GKVZ 40	40,4	40,4	75	70	70	137	834	9021601
285000110266	GKVZ 50	50,5	50,5	100	88	88	179	1826	9022901

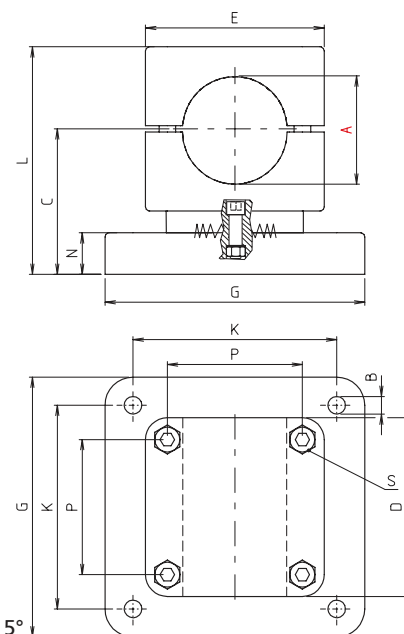


non denté – 360° en continu

GFKR - Série bloc

Code No.	Type	A	B	C	D	E	G	K	L	N	P	m [g]	Levier de serrage S Code No.
28400012026	GFKR 40	40,2	8,5	58	70	70	125	98	88,5	20	53	1064	9021601
28420012026	GFKR 42	42,3	8,5	70	88	88	125	98	109,5	20	65	1606	9022901
28450012026	GFKR 45	45,3										1576	
28480012026	GFKR 48	48,3										1570	
28500012026	GFKR 50	50,3										1566	

[mm]



GFKRZ - Série bloc

denté – angle de rotation 360°, encliquetage tous les 15°

Code No.	Type	A	B	C	D	E	G	K	L	N	P	m [g]	Levier de serrage S Code No.
28400013026	GFKRZ 40	40,2	8,5	58	70	70	125	98	88,5	20	53	1066	9021601
28420013026	GFKRZ 42	42,3	8,5	70	88	88	125	98	109,5	20	65	1615	9022901
28450013026	GFKRZ 45	45,3										1590	
28480013026	GFKRZ 48	48,3										1576	
28500013026	GFKRZ 50	50,3										1565	

[mm]

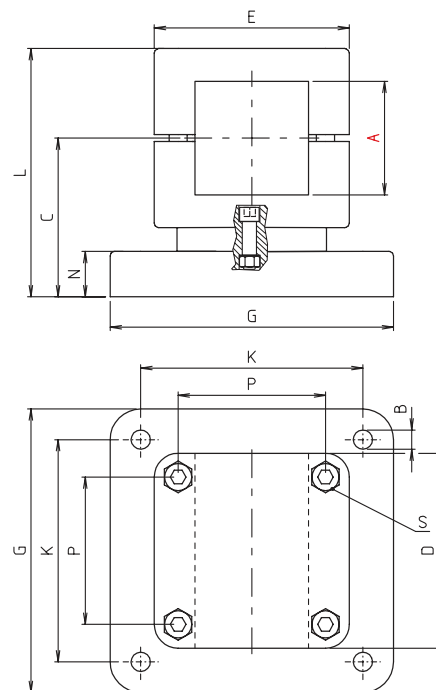
Solid Clamps – Raccords orientables

Principe de commande:

- Vis galvanisées en équipement standard
- Levier de serrage à commander séparément. Livré non monté. Voir dernière colonne du tableau et page 222

Sur demande:

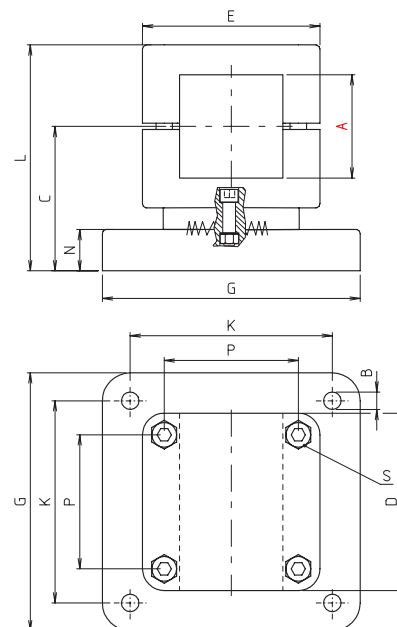
- Vis en acier inoxydable
- En couleur
- Polissage à billes



non denté – 360° en continu

GFKV - Série bloc

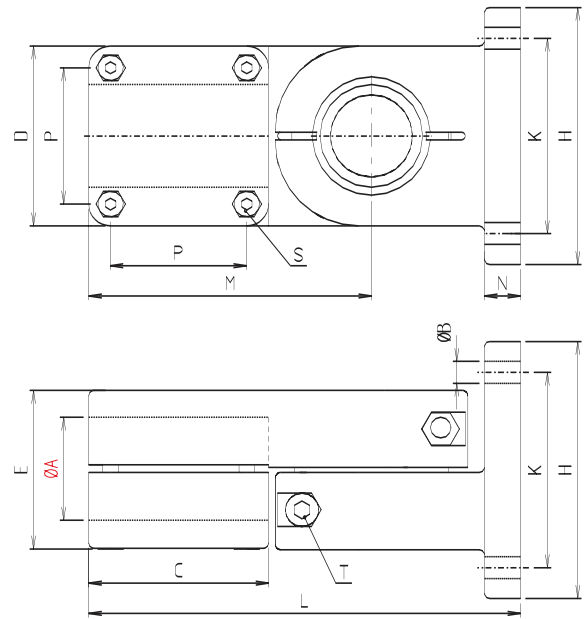
Code No.	Type	A	B	C	D	E	G	K	L	N	P	m [g]	Levier de serrage S Code No.
28400014026	GFKV 40	40,4	8,5	58	70	70	125	98	88,5	20	53	1025	9021601
28500014026	GFKV 50	50,5	8,5	70	88	88	125	98	110	20	65	1515	9022901



denté – angle de rotation 360°, encliquetage tous les 15°

GFKVZ - Série bloc

Code No.	Type	A	B	C	D	E	G	K	L	N	P	m [g]	Levier de serrage S Code No.
28400015026	GFKVZ 40	40,4	8,5	58	70	70	125	98	88,5	20	53	1031	9021601
28500015026	GFKVZ 50	50,5		70	88	88			109,5		65	1522	9022901

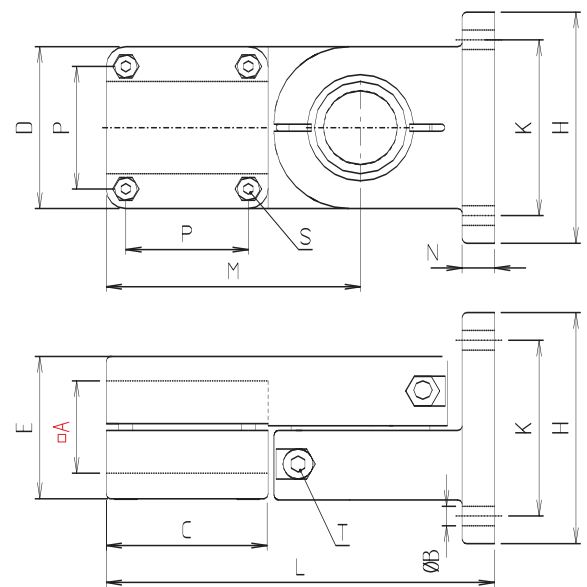


Plage de rotation 180°, réglable en continu

GFR - Série bloc

[mm]

Code No.	Type	A	B	C	D	E	H	K	L	M	N	P	m [g]	S	T
														Levier de serrage Code No.	
28400018026	GFR 40	40,2	8,5	70	70	62	100	76	168	110	14	53	143	9021601	9022301



angle de rotation 180°, encliquetage tous les 15°

GFV - Série bloc

[mm]

Code No.	Type	A	B	C	D	E	H	K	L	M	N	P	m [g]	S	T
														Levier de serrage S Code No.	
28400022026	GFV 40	40,4	8,5	70	70	62	100	76	168	110	14	53	1413	9021601	9022301

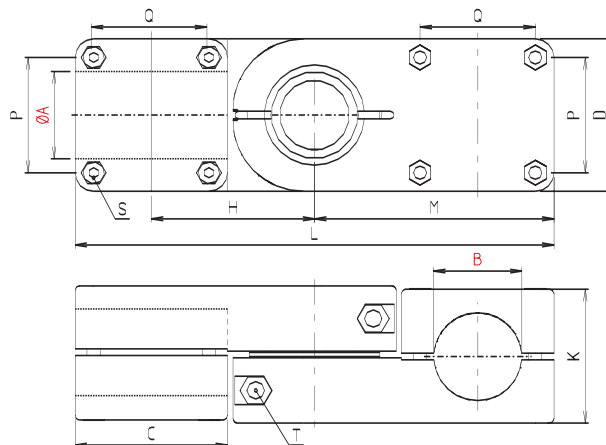
Solid Clamps – Raccords orientables

Principe de commande:

- Vis galvanisées en équipement standard
- Levier de serrage à commander séparément. Livré non monté. Voir dernière colonne du tableau et page 222

Sur demande:

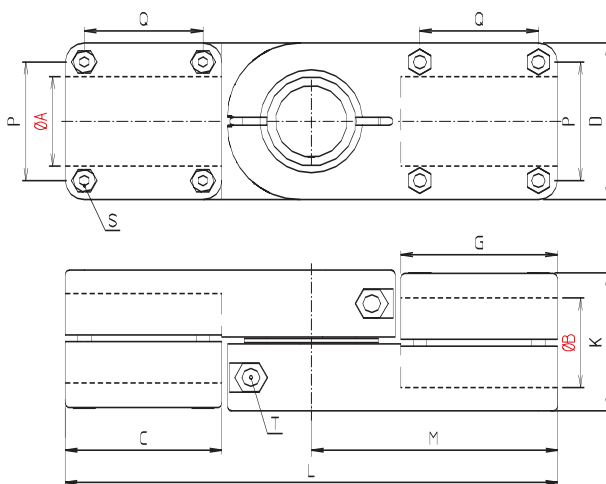
- Vis en acier inoxydable
- En couleur
- Polissage à billes



angle de rotation 180° en continu

GWR - Série bloc

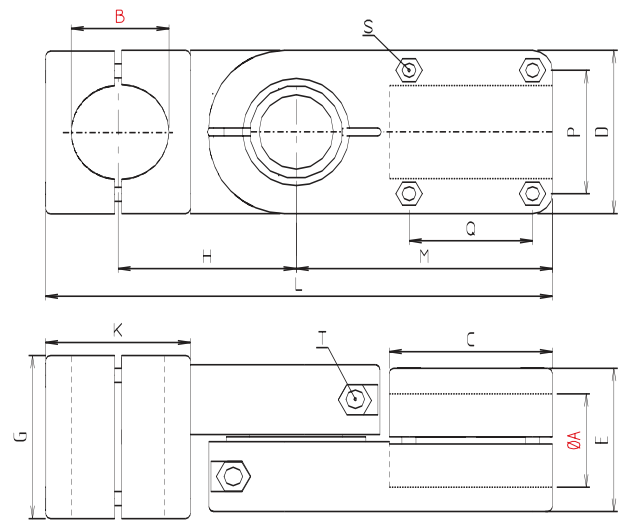
Code No.	Type	A	B	C	D	H	K	L	M	P	Q	m [g]	[mm]	
													S	T
284000160266	GWR 40	40,2	40,2	70	70	75	62	220	110	53	53	154	9021601	9300201



angle de rotation 180° en continu

GPR - Série bloc

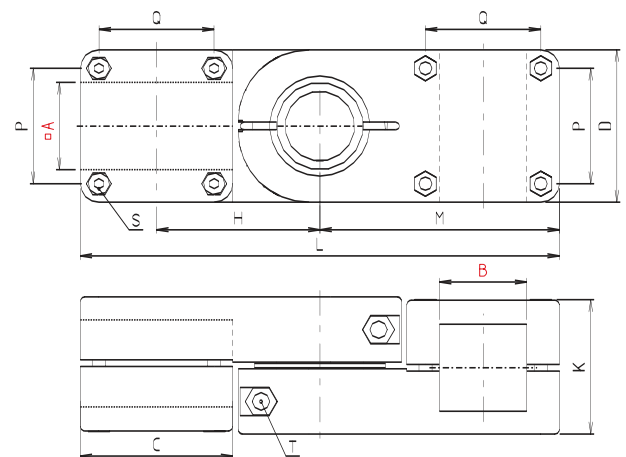
Code No.	Type	A	B	C	D	E	G	K	L	M	P	Q	m [g]	[mm]	
														S	T
284000170266	GPR 40	40,2	40,2	70	70	62	70	62	220	110	53	53	1533	9021601	9300201



angle de rotation 180° en continu

GQR - Série bloc

Code No.	Type	A	B	C	D	E	G	H	K	L	M	P	Q	m [g]	[mm]	
															S	T
284000190266	GQR 40	40,2	40,2	70	70	62	70	75	76	216	110	53	53	1583	9021601	9300201



angle de rotation 180° en continu

GWV - Série bloc

Code No.	Type	A	B	C	D	H	K	L	M	P	Q	m [g]	[mm]	
													S	T
284000200266	GWV 40	40,4	40,4	70	70	75	62	220	110	53	53	1473	9021601	9300201

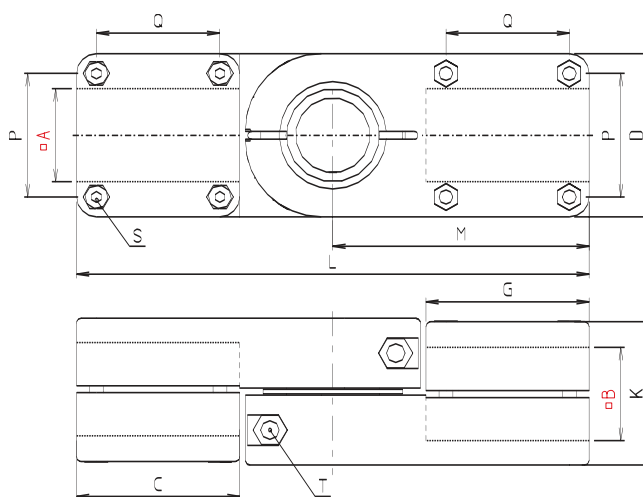
Solid Clamps – Raccords orientables

Principe de commande:

- Vis galvanisées en équipement standard
- Levier de serrage à commander séparément. Livré non monté. Voir dernière colonne du tableau et page 222

Sur demande:

- Vis en acier inoxydable
- En couleur
- Polissage à billes

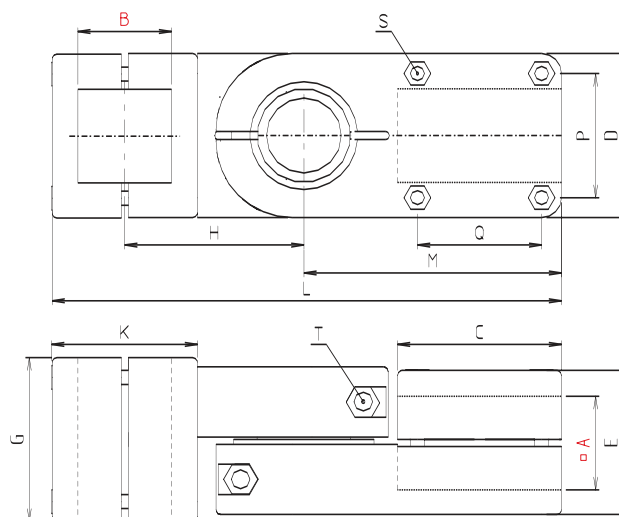


angle de rotation 180° en continu

GPV - Série bloc

[mm]

Code No.	Type	A	B	C	D	G	K	L	M	P	Q	R	m [g]	Levier de serrage S Code No.
284000210266	GPV 40	40,4	40,4	70	70	70	62	220	110	53	53	M6x55	1486	9021601



angle de rotation 180° en continu

GQV - Série bloc

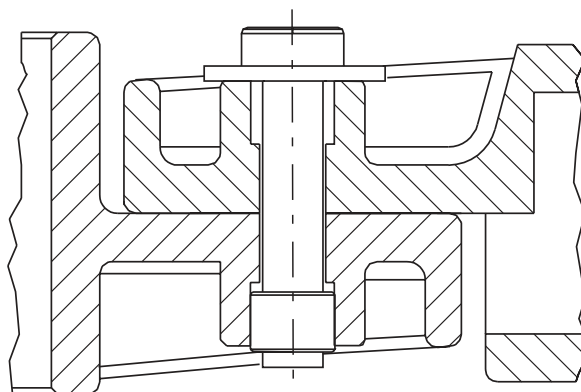
[mm]

Code No.	Type	A	B	C	D	G	H	K	L	M	P	Q	m [g]	Levier de serrage S Code No.
284000230266	GQV 40	40,4	40,4	70	70	70	75	62	216	110	53	53	1523	9021601

Coupe

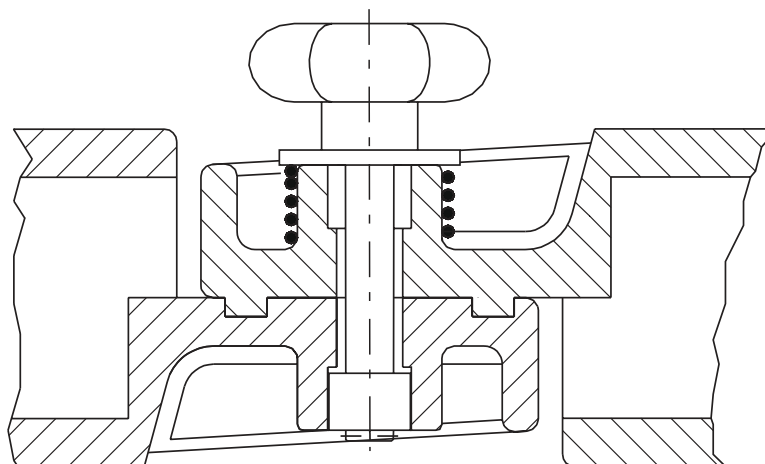
Série industrie sans denture

Axe de rotation réalisé par vis



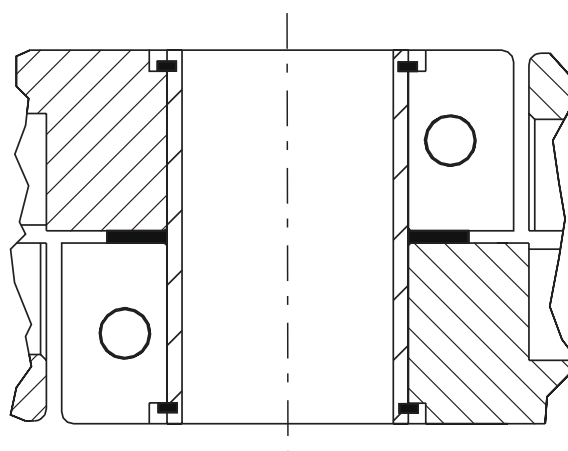
Série industrie avec denture

Axe de rotation réalisé
par vis moletée



Raccord tubulaire Série bloc

Axe de rotation réalisé
par tube et rondelle



Toutes les combinaisons des diamètres nominaux A et B sont disponibles sur demande.