

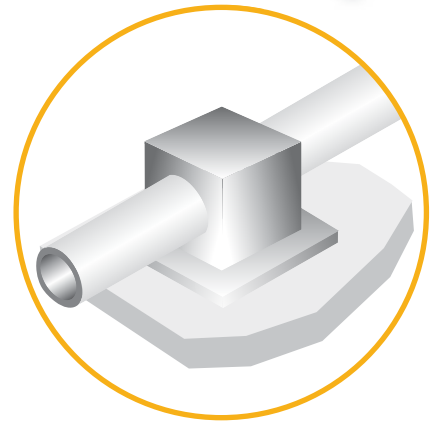
Solid Clamps – Brides de fixation



Versions:

■ Brides de fixation

Livrable
sur stock



Éléments monoblocs

✓ Pour un montage plus rapide et économique



Série industrie

- Fonte d'aluminium
- Grande diversité
- Éléments monoblocs



Série quad®

- Profilé en aluminium extrudé
- Contrainte de couple maximale
- Surface anodisée haute qualité
- Éléments monoblocs et en plusieurs parties



Éléments en plusieurs parties

✓ Également conçus pour les montages et extensions a posteriori



Série quad®

- Profilé en aluminium extrudé
- Contrainte de couple maximale
- Surface anodisée haute qualité
- Éléments monoblocs et en plusieurs parties



Série bloc

- Fonte d'aluminium
- Contrainte de couple plus élevée
- Contours extérieurs plans
- Éléments en plusieurs parties

Charges admissibles

ATTENTION !

Les valeurs données dans les tableaux ne constituent pas un engagement sur les valeurs ni une garantie de résultat à propos de nos produits.

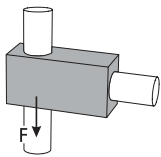
Il ne s'agit que de valeurs indicatives non contractuelles, qui peuvent dans certains cas ne pas être atteintes, dépendant notamment de divers facteurs liés aux applications, comme la température ou la nature de la surface des tubes.

Couple de serrage des vis:

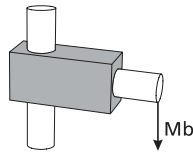
M6: 10 Nm

M8: 25 Nm

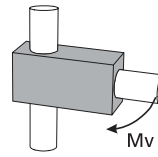
M10: 50 Nm



Adhérence F [KN]



Moment de flexion Mb [Nm]



Couple de torsion Mv [Nm]

Pour obtenir ces valeurs, il faut utiliser des rondelles avec les vis de fixation des embases

Talle Type	18			30			40			50			60			80		
	F	Mb	Mv	F	Mb	Mv	F	Mb	Mv	F	Mb	Mv	F	Mb	Mv	F	Mb	Mv
Série industrie																		
FK	1,1	128	21	4,9	200	95	8,9	504	254	11,6	750	1025	9,9	1393	253			
FKR				6,8	429	117	6	1190	152									
FKV				5,2	270	381	3	1247	955									
R				6,8			6											
V				5,2			3											
RH				4,0			6,1			4,9			5,1			6,3		
VH				1,7			2,5			3			4			10		

Talle Type	18			30			40			50			60			80		
	F	Mb	Mv	F	Mb	Mv	F	Mb	Mv	F	Mb	Mv	F	Mb	Mv	F	Mb	Mv
Série bloc																		
FKR				4,3	438	96	2,5	450	700	8,2	1465	260	12,2	1456	255	10	2500	602
FKV				3,5	304	372	1,5	450	320	5,9	937	1250	7,8	1688	1203	20	2500	2250
R				4,3			5,7			9,4			12,2			10		
V				3,5			2,8			5,9			7,9			19		
RH				4,0			6,1			4,9			5,1			6,3		
VH				1,7			2,5			3			4			10		

Talle Type	18			30			40			50			60			80		
	F	Mb	Mv	F	Mb	Mv	F	Mb	Mv	F	Mb	Mv	F	Mb	Mv	F	Mb	Mv
Série quad®																		
R				6,2			7,1			11,8						19,4		
RH				3,1			3,5			5,8						7,5		
V				5			7,4			7,5						20,1		
VH				1,9			4,2			2,6						7,7		
FK				2,5	484	59	4,9	750	89	6,3	1620	159						
FKH				2,7	96	48	3,2	102	62	5,6	230	86						
FKR				6,2	657	90	7,1	786	121	11,9	2146	272				19,4		950
FKRH				3,1	105	47	3,5	110	87	5,8	287	70				7,5		243
FKV				5	590	338	7,4	682	743	7,5	1904	1100				20,1		
FKVH				2,5	109	134	4,2	102	451	2,6	297	563				7,7		

Solid Clamps – Brides de fixation

Raccords tubulaires
parallèles à l'axe

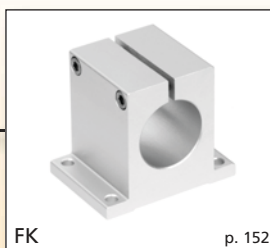
Série industrie

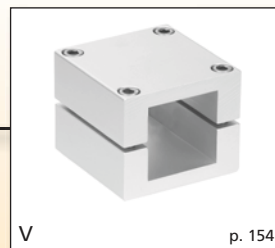


Série bloc



Série quad®





Solid Clamps – Brides de fixation

Principe de commande:

- Vis galvanisées en équipement standard
- Levier de serrage à commander séparément. Livré non monté. Voir dernière colonne du tableau et page 222

Sur demande:

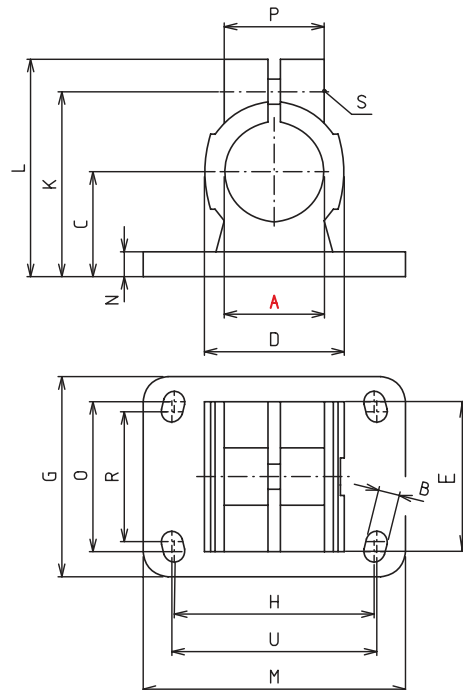
- Vis en acier inoxydable
- En couleur
- Polissage à billes



FK 30-4 - 80
(4 alésages, 20-60 avec trou oblong)



FK 12-30
(2 alésages centrés)



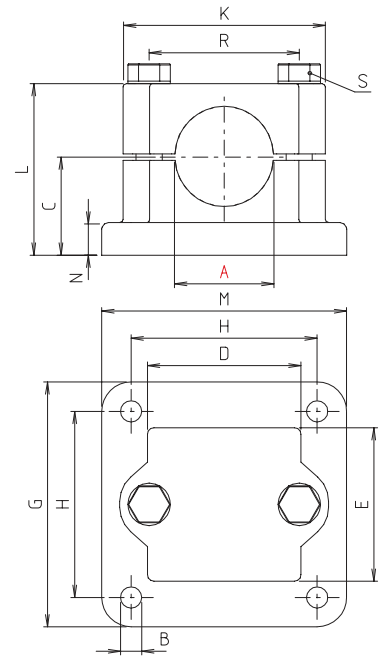
FK - Série industrie

Code No.	Type	A	B	C	D	E	G	H**	K	L	M	N	O*	P	R	U	m [g]	Levier de serrage S Code No.	
12120000020	FK 12	12,1															67	90209	
12140000020	FK 14	14,1															64		
12150000020	FK 15	15,1	6	18	26	32	35	38	32,5	41	50	5	-	23	-	40	62		
12160000020	FK 16	16,1															60		
12180000020	FK 18	18,1															56		
12200000020	FK 20	20,1											-	33	-		202	9022201	
12200100020	FK 20-4	20,1	7	30	40	40	55	53	53	63	78	7	40		35	60	205		
12250000020	FK 25	25,1											-		-		184		
12250100020	FK 25-4	25,1											40		35		188		
	FK 28*	*Avec machon adaptateur R28, voir accessoires page 223																	
12300000020	FK 30	30,1	7	30	40	40	55	53	53	63	78	7	-	33	-	60	162	9022201	
12300100020	FK 30-4	30,1											40		35		166		
12300200020	FK30(32)	30,1															489	90250	
12320000020	FK 32	32,17	9	42	56	60	80	80	74	87	105	10	60	40	52	82	473		
12350000020	FK 35	35,15															449		
12400000020	FK 40	40,17															404		
12400200020	FK40(42)	40,17															703		
12420000020	FK 42	42,22	11	50	66	65	90	98	85	98	128	14	62	45	60	100	682	90251	
12480000020	FK 48	48,22															610		
12500000020	FK 50	50,22															585		
12600000020	FK 60	60,27	11	60	80	80	110	100	107	123	150	15	80	58	74	118	1048	9025301	
12800000020	FK 80	80,35	17,5	80	110	123	164,7	140	140	162,5	180	20	120	82	-	-	2930	9027001	



FKR - Série industrie

Code No.	Type	A	B	C	D	E	G	H	K	L	M	N	R	m [g]	Levier de serrage S Code No
12200003020	FKR 20	20,2	7	30	45	45	75	57	62	52,5	75	10	46	314	9022601
12250003020	FKR 25	25,2												301	
12300003020	FKR 30	30,2												285	
12350003020	FKR 35	35,2												569	
12400003020	FKR 40	40,2	8,5	40	60	60	100	76	75	70	100	10	57	545	9022901

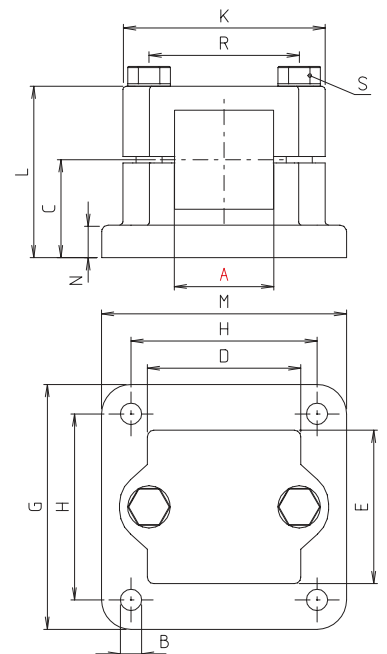


[mm]



FKV - Série industrie

Code No.	Type	A	B	C	D	E	G	H	K	L	M	N	R	m [g]	Levier de serrage S Code No
12200005020	FKV 20	20,2	7	30	45	45	75	57	62	52,5	75	10	46	302	9022601
12250005020	FKV 25	25,3												292	
12300005020	FKV 30	30,3												273	
12350005020	FKV 35	35,4												555	
12400005020	FKV 40	40,4	8,5	40	60	60	100	76	75	70	100	10	57	530	9022901



[mm]

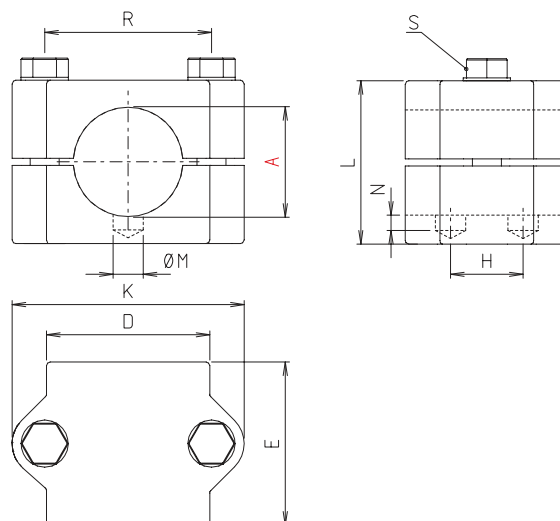
Solid Clamps – Brides de fixation

Principe de commande:

- Vis galvanisées en équipement standard
- Levier de serrage à commander séparément. Livré non monté. Voir dernière colonne du tableau et page 222

Sur demande:

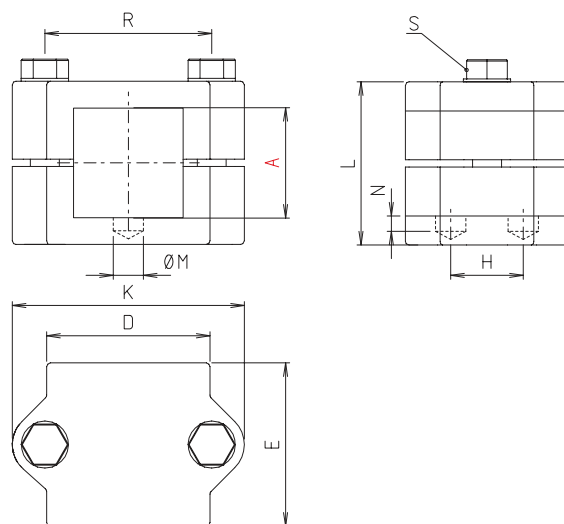
- Vis en acier inoxydable
- En couleur
- Polissage à billes



R - Série industrie

[mm]

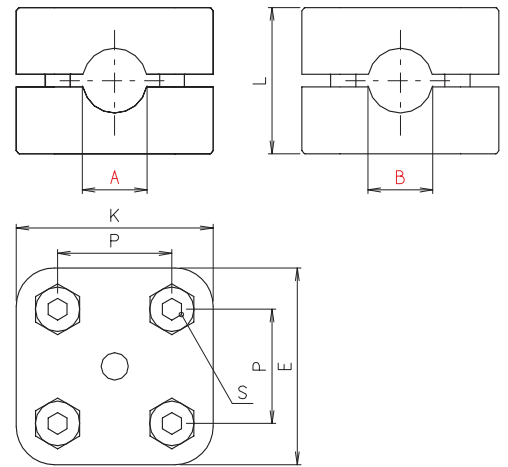
Code No.	Type	A	D	E	H	K	L	M	N	R	m [g]	Levier de serrage S Code No.
12200007020	R 20	20,1	45	45	20	62	45	10	3	46	211	9022501
12250007020	R 25	25,2									210	
12300007020	R 30	30,2									194	
12350007020	R 35	35,2	60	60	26	75	60	14	5,5	57	376	9022801
12400007020	R 40	40,2									360	



V - Série industrie

[mm]

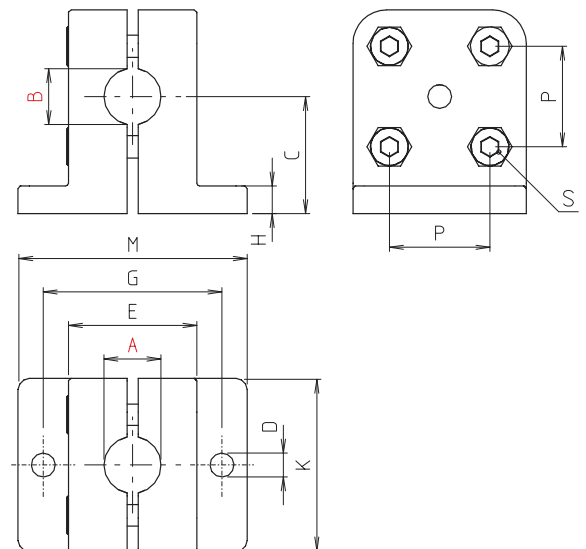
Code No.	Type	A	D	E	H	K	L	M	N	R	m [g]	Levier de serrage S Code No.
12200008020	V 20	20,3	45	45	20	62	45	10	3	46	202	9022501
12250008020	V 25	25,3									197	
12300008020	V 30	30,3									187	
12350008020	V 35	35,4	60	60	26	75	60	14	5,5	57	361	9022801
12400008020	V 40	40,4									334	



RRW - Série bloc

[mm]

Code No.	Type	A	B	E	K	L	P	S	m [g]
290800040266	RRW 8*	8	8	31	31	23	18	M4x18	47
291000040266	RRW 10	10	10						46



FFKR - Série bloc

[mm]

Code No.	Type	A	B	C	D	E	G	H	K	L	M	P	S	m [g]
290800020266	FFKR 8*	8	8	21	4	23	32	5	31	36	41	18	M4x18	62
291000020266	FFKR 10	10	10											58

* Ø 8 réduit à l'aide d'une douille de serrage

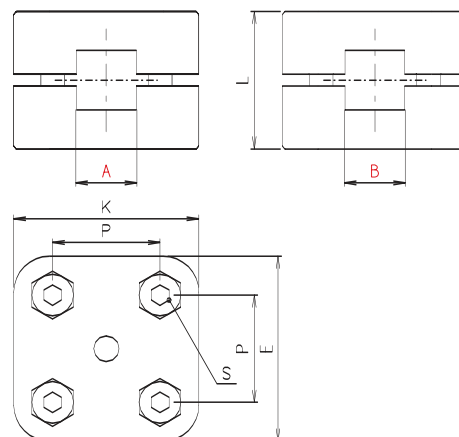
Solid Clamps – Brides de fixation

Principe de commande:

- Vis galvanisées en équipement standard
- Levier de serrage à commander séparément. Livré non monté. Voir dernière colonne du tableau et page 222

Sur demande:

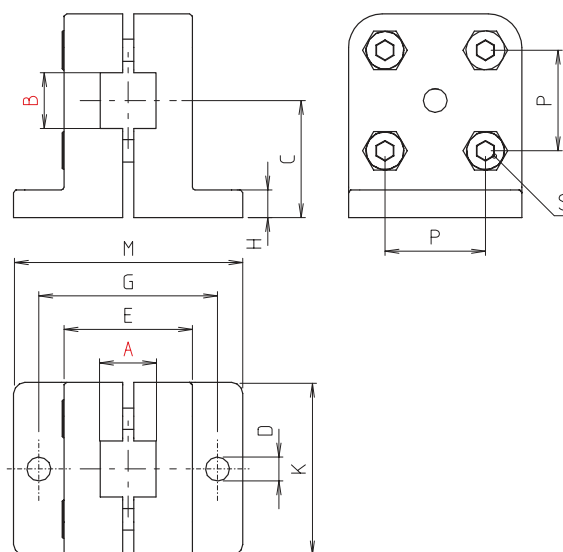
- Vis en acier inoxydable
- En couleur
- Polissage à billes



VVW - Série bloc

[mm]

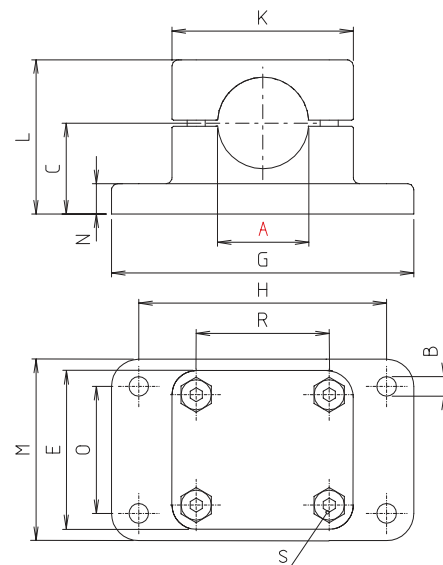
Code No.	Type	A	B	E	K	L	P	S	m [g]
291000050266	VVW 10	10	10	31	31	23	18	M4x18	42



FFKV - Série bloc

[mm]

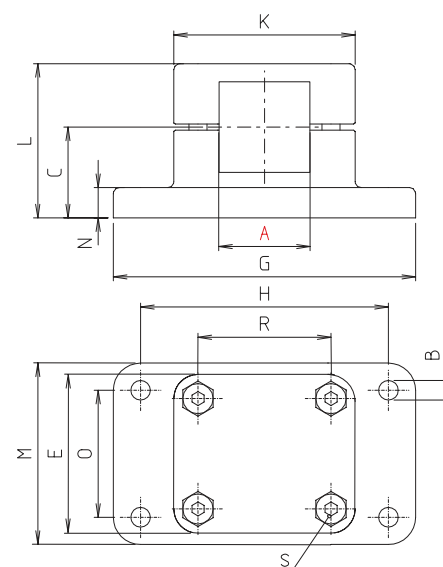
Code No.	Type	A	B	C	D	E	G	H	K	L	M	P	S	m [g]
291000030266	FFKV 10	10	10	21	4	23	32	5	31	36	41	18	M4x18	5



FKR - Série bloc

[mm]

Code No.	Type	A	B	C	E	G	H	K	L	M	N	O	R	m [g]	Levier de serrage S Code No
22300003026	FKR 30	30,2	7	30	60	100	82	60	54	60	10	42	44	349	9021501
22350003026	FKR 35	35,4	7	40	70	110	92	70	73	71	12	52	53	552	
22400003026	FKR 40	40,2	9	50	86	125	98	86	90	125	12	98	65	521	9023001
22420003026	FKR 42	42,3												1226	
22450003026	FKR 45	45,3												1222	
22480003026	FKR 48	48,3												1191	
22500003026	FKR 50	50,3												1190	
22600003026	FKR 60	60,4	8,5	60	100	144	122	100	105	100	16	78	78	1489	9023101
22800003026	FKR 80	80,5	11	80	130	200	170	130	141	130	20	100	100	4050	9024601



FKV - Série bloc

[mm]

Code No.	Type	A	B	C	E	G	H	K	L	M	N	O	R	m [g]	Levier de serrage S Code No
22300005026	FKV 30	30,3	7	30	60	100	82	60	54	60	10	42	44	341	9021501
22400005026	FKV 40	40,4	7	42	70	110	92	70	73	70	12	52	53	511	9021701
22500005026	FKV 50	50,5	9	50	86	125	98	86	90	125	12	98	65	1124	9023001
22600005026	FKV 60	60,6	9	60	100	144	122	100	105	100	16	78	78	1428	9023101
22800005026	FKV 80	80,7	11	80	130	200	170	130	141	130	20	100	100	3878	9024601

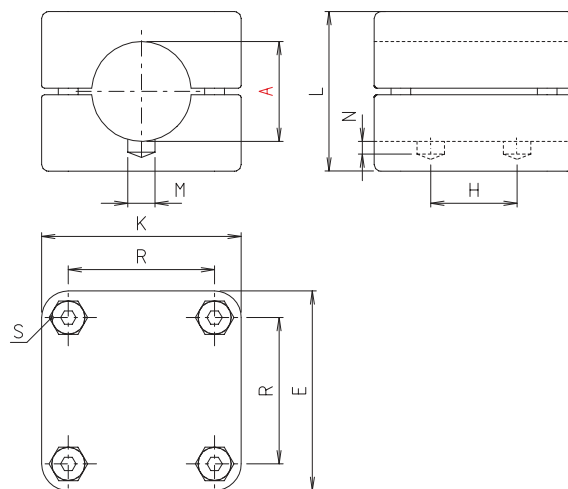
Solid Clamps – Brides de fixation

Principe de commande:

- Vis galvanisées en équipement standard
- Levier de serrage à commander séparément. Livré non monté. Voir dernière colonne du tableau et page 222

Sur demande:

- Vis en acier inoxydable
- En couleur
- Polissage à billes



R - Série bloc

[mm]

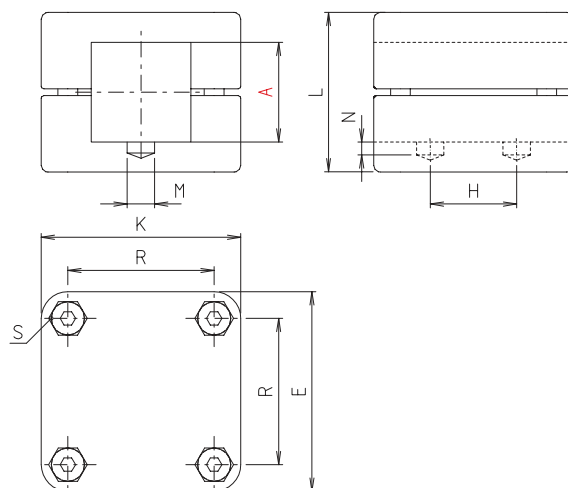
Code No.	Type	A	E	H	K	L	M	N	R	m [g]	Levier de serrage S Code No.
22300007026	R 30	30,1	60	26	60	48	11	5,5	44	256	9021401
22320007026	R 32	32,2	70	26	70	62	14	6	53	420	9021601
22350007026	R 35	35,2								410	
22400007026	R 40	40,2	86	50	86	79	14	8,5	65	395	9022901
22420007026	R 42	42,3								914	
22450007026	R 45	45,3								870	
22480007026	R 48	48,3								878	
22500007026	R 50	50,3	100	50	100	90	14	9	78	873	9023001
22600007026	R 60	60,4								1136	
22800007026	R 80	80,5	130	70	130	122	8,5	5,5	100	2560	9024601



V - Série bloc

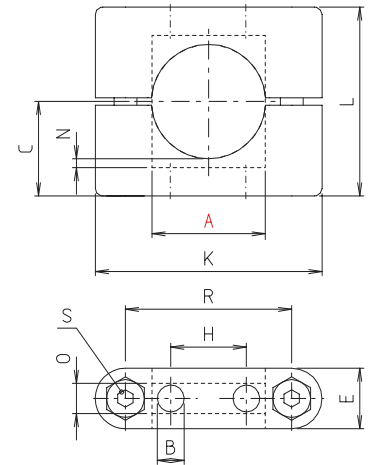
[mm]

Code No.	Type	A	E	H	K	L	M	N	R	m [g]	Levier de serrage S Code No.
22300008026	V 30	30,3	60	26	60	48	11	5,5	44	249	9021401
22350008026	V 35	35,4	70	26	70	62	14	6	53	390	9021601
22400008026	V 40	40,4								404	
22500008026	V 50	50,5	86	50	86	79	14	8,5	65	811	9022901
22600008026	V 60	60,6								1064	
22800008026	V 80	80,7								2380	





RH - Série bloc

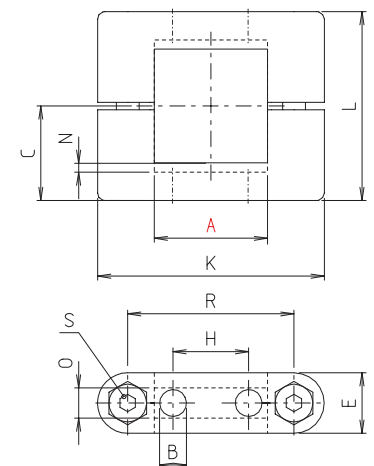


[mm]

Code No.	Type	A	B	C	E	H	K	L	N	O	R	m [g]	Levier de serrage S Code No.
22200002026	RH 20	20,1										92	9021401
22250002026	RH 25	25,1	5,1	25	16	20	60	50	5	8,1	44	84	
22300002026	RH 30	30,1										72	9022801
22350002026	RH 35	35,2										198	
22400002026	RH 40	40,2	6,5	34	20	26	75	68	7	10,1	55	192	9022901
22420002026	RH 42	42,3										256	
22450002026	RH 45	45,3										242	
22480002026	RH 48	48,3	6,5	40	20	26	85	79	7,5	10,1	65	239	
22500002026	RH 50	50,3										236	9022301
22600002026	RH 60	60,4	6,5	45	22	26	100	90	6	10,1	78	318	
22800002026	RH 80	80,5	8,5	61	30	50	130	122	11	13,1	100	775	9024601



VH - Série bloc



[mm]

Code No.	Type	A	B	C	E	H	K	L	N	O	R	m [g]	Levier de serrage S Code No.
22250004026	VH 25	25,3										85	9021401
22300004026	VH 30	30,3	5,1	25	16	20	60	50	5	8,1	44	72	
22350004026	VH 35	35,4										184	9022801
22400004026	VH 40	40,4	6,5	34	20	26	75	68	7	10,1	55	172	
22500004026	VH 50	50,5										217	9022901
22600004026	VH 60	60,6	6,5	40	20	26	85	79	7,5	10,1	65	286	9023001
				45	22		100	90	6		78		
22800004026	VH 80	80,9	8,5	61	30	50	130	122	11	13,1	100	698	9024601

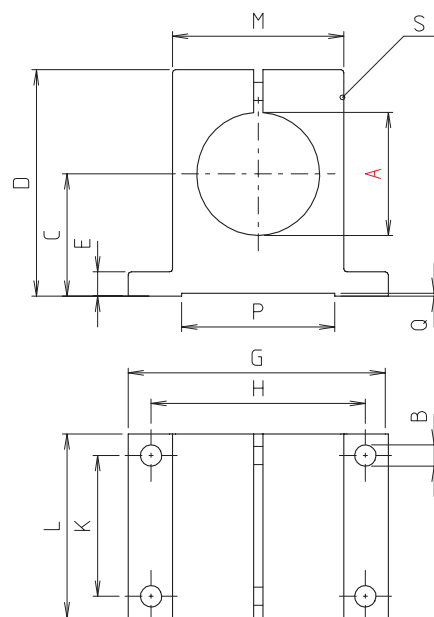
Solid Clamps – Brides de fixation

Principe de commande:

- Quad® avec vis en acier inoxydable
- Levier de serrage à commander séparément. Livré non monté. Voir dernière colonne du tableau et page 222

Sur demande:

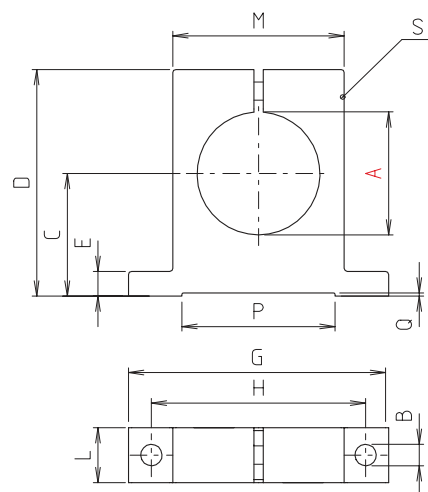
- Anodisé noir



FK - Série quad®

[mm]

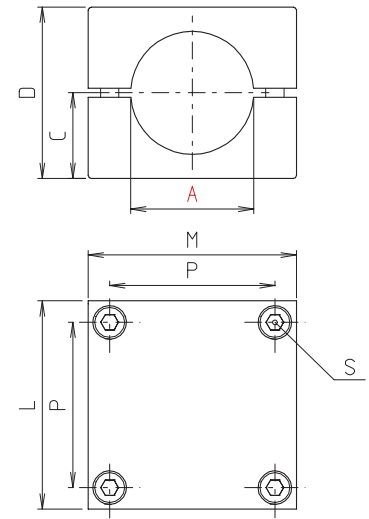
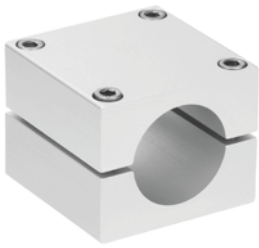
Code No.	Type	A	B	C	D	E	G	H	K	L	M	P	Q	m [g]	Levier de serrage S Code No.
52300000030	FK 30	30,1	7	30	58	6	70	56	36	50	42	35	1	246	9300101
52400000030	FK 40	40,1	7	40	74	8	85	70	46	60	56	50	1	490	9301401
52500000030	FK 50	50,2	9	50	92	10	110	90	50	77	70	60	1	911	9300401
52600000030	FK 60	60,2	9	60	112,5	12	137	110	75	100	85	71	2	2000	9022801



FKH - Série quad®

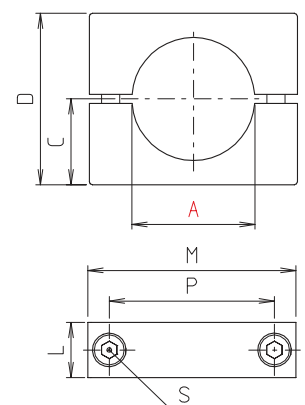
[mm]

Code No.	Type	A	B	C	D	E	G	H	L	M	P	Q	m [g]	Levier de serrage S Code No.
52300011030	FKH 30	30,1	7	30	58	6	70	56	16	42	35	1	80	9300101
52400011030	FKH 40	40,1	7	40	74	8	85	70	18	56	50	1	147	9301401
52500011030	FKH 50	50,2	9	50	92	10	110	90	20	70	60	1	262	9300401
52600011030	FKH 60	60,2	9	60	112,5	12	137	110	20	85	71	2	460	9022801


R - Série quad®

[mm]

Code No.	Type	A	C	D	L	M	P	m [g]	Levier de serrage S Code No.
52300007030	R 30	30,1	21	42	56	56	42	252	9300101
52400007030	R 40	40,2	28	56	68	68	54	459	9301401
52500007030	R 50	50,3	35	70	85	85	67	927	9300401
52600007030	R 60	60,3	48,5	97	105	105	85	-	9022801
52800007030	R 80	80,6	56	112	126	126	100	3000	9300801


RH - Série quad®

[mm]

Code No.	Type	A	C	D	L	M	P	m [g]	Levier de serrage S Code No.
52300002030	RH 30	30,1	21	42	16	56	42	74	9300101
52400002030	RH 40	40,2	28	56	18	68	54	122	9301401
52500002030	RH 50	50,3	35	70	20	85	67	229	9300401
52600002030	RH 60	60,3	48,5	97	22	105	85	-	9022801
52800002030	RH 80	80,6	56	112	24	126	100	608	9300801

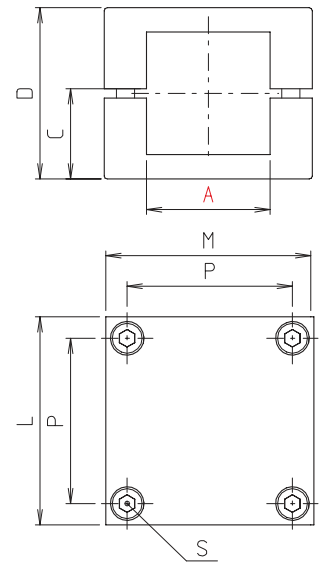
Solid Clamps – Brides de fixation

Principe de commande:

- Quad® avec vis en acier inoxydable
- Levier de serrage à commander séparément. Livré non monté. Voir dernière colonne du tableau et page 222

Sur demande:

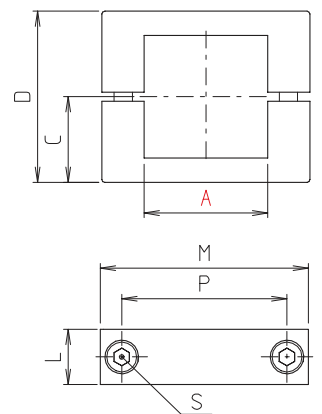
- Anodisé noir



V - Série quad®

[mm]

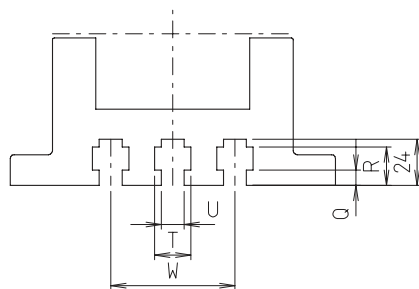
Code No.	Type	A	C	D	L	M	P	m [g]	Levier de serrage S Code No.
52300008030	V 30	30,2	21	42	56	56	42	220	9300101
52400008030	V 40	40,3	28	56	68	68	54	401	9301401
52500008030	V 50	50,4	35	70	85	85	67	785	9300401
52600008030	V 60	60,3	48,5	97	105	105	85	–	9022801
52800008030	V 80	80,4	56	112	126	126	100	2540	9300801



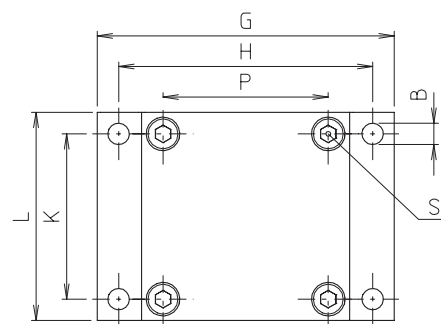
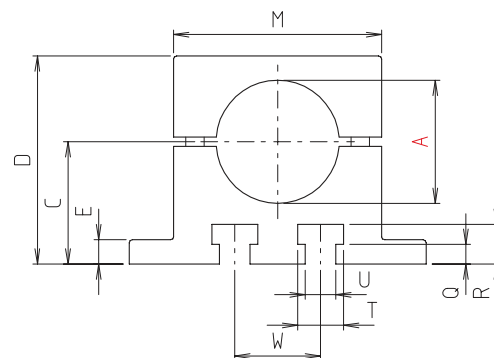
VH - Série quad®

[mm]

Code No.	Type	A	C	D	L	M	P	m [g]	Levier de serrage S Code No.
52300004030	VH 30	30,2	21	42	16	56	42	65	9300101
52400004030	VH 40	40,3	28	56	18	68	54	109	9301401
52500004030	VH 50	50,4	35	70	20	85	67	197	9300401
52600004030	VH 60	60,4	48,5	97	22	105	85	–	9022801
52800004030	VH 80	80,4	56	112	24	126	100	522	9300801

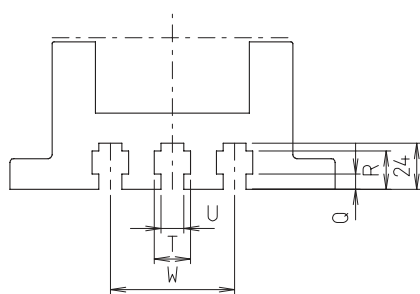


seulement FKR 60, 80

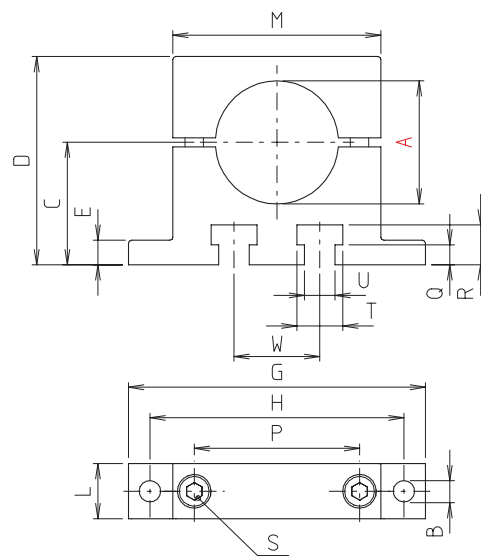


FKR - Série quad®

Code No.	Type	A	B	C	D	E	G	H	K	L	M	Q	R	T	U	W	m [g]	Levier de serrage S Code No.
52300003030	FKR 30	30,1	7	30	51	6	84	70	40	56	56	4,5	9	10	6	20	329	9300101
52400003030	FKR 40	40,2	7	40	68	8	97	83	54	68	68	6,5	13	15	10	28	586	9301401
52500003030	FKR 50	50,3	9	50	85	10	125	105	65	85	85	7	14	20	10	30	1204	9300401
52600003030	FKR 60	60,3	9	62,5	111	12	145	120	80	105	105	7	14	20	10	65	-	9022801
52800003030	FKR 80	80,4	11	80	136	16	170	148	80	126	126	8	20	19	12	65	3876	9300801



seulement FKR 60, 80



FKRH - Série quad®

Code No.	Type	A	B	C	D	E	G	H	L	M	Q	R	T	U	W	m [g]	Levier de serrage S Code No.
52300009030	FKRH 30	30,1	7	30	51	6	84	70	16	56	4,5	9	10	6	20	96	9300101
52400009030	FKRH 40	40,2	7	40	68	8	97	83	18	68	6,5	13	15	10	28	158	9301401
52500009030	FKRH 50	50,3	9	50	85	10	125	105	20	85	7	14	20	10	30	293	9300401
52600009030	FKRH 60	60,3	9	62,5	111	12	145	120	22	105	7	14	20	10	65	-	9022801
52800009030	FKRH 80	80,4	11	80	136	16	170	148	24	126	8	20	19	12	65	783	9300801

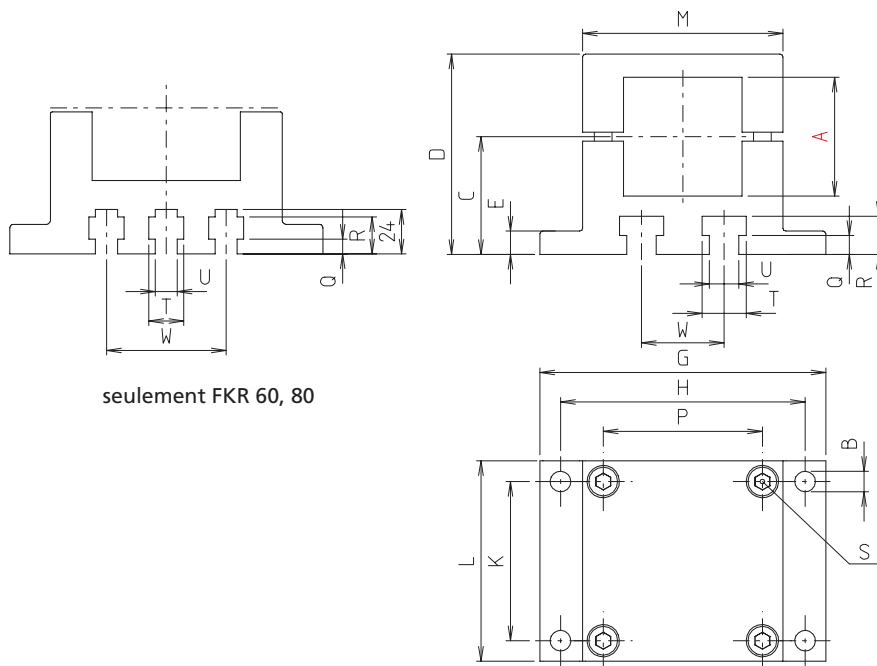
Solid Clamps – Brides de fixation

Principe de commande:

- Quad® avec vis en acier inoxydable
- Levier de serrage à commander séparément. Livré non monté. Voir dernière colonne du tableau et page 222

Sur demande:

- Anodisé noir

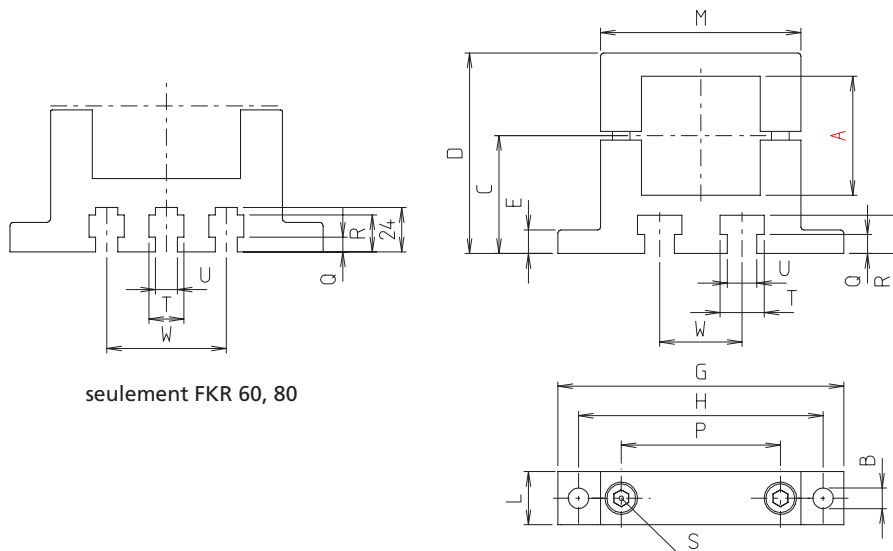


seulement FKR 60, 80

FKV - Série quad®

[mm]

Code No.	Type	A	B	C	D	E	G	H	K	L	M	P	Q	R	T	U	W	m [g]	Levier de serrage S Code No
52300005030	FKV 30	30,2	7	30	51	6	84	70	40	56	56	40	4,5	9	10	6	20	303	9300101
52400005030	FKV 40	40,3	7	40	68	8	97	83	54	68	68	54	6,5	13	15	10	28	525	9301401
52500005030	FKV 50	50,4	9	50	85	10	125	105	65	85	85	65	7	14	20	10	30	1065	9300401
52600005030	FKV 60	60,3	9	62,5	111	12	145	120	80	105	105	80	7	14	20	10	65	-	9022801
52800005030	FKV 80	80,4	11	80	136	16	170	148	100	126	126	100	8	20	19	12	65	3440	9300801

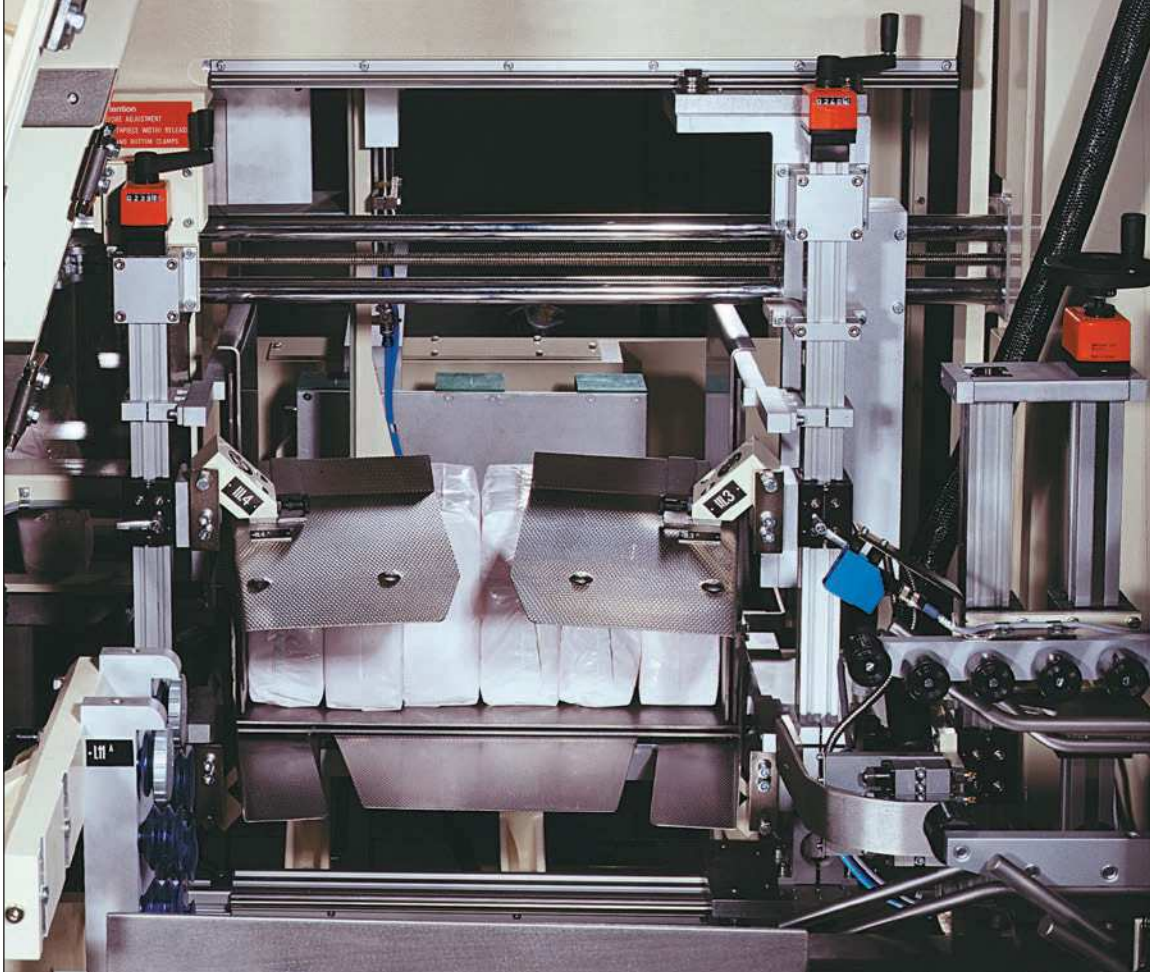


seulement FKR 60, 80

FKVH - Série quad®

[mm]

Code No.	Type	A	B	C	D	E	G	H	L	M	P	Q	R	T	U	W	m [g]	Levier de serrage S Code No
52300010030	FKVH 30	30,2	7	30	51	6	84	70	16	56	40	4,5	9	10	6	20	86	9300101
52400010030	FKVH 40	40,3	7	40	68	8	97	83	18	68	54	6,5	13	15	10	28	141	9301401
52500010030	FKVH 50	50,4	9	50	85	10	125	105	20	85	65	7	14	20	10	30	259	9300401
52600010030	FKVH 60	60,4	9	62,5	111	12	145	120	22	105	80	7	14	20	10	65	-	9022801
52800010030	FKVH 80	80,4	11	80	136	16	170	148	24	126	100	8	20	19	12	65	690	9300801



Fixation simple d'unités linéaires (pour le réglage du format) sur une machine à emballer.