

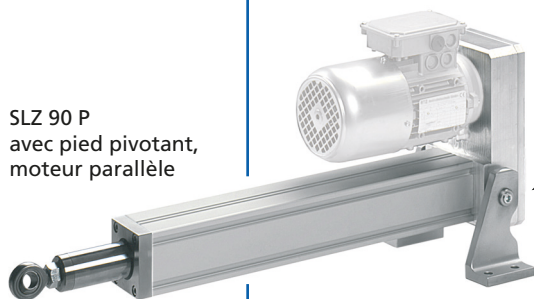
Vérin à forte capacité – SLZ 90

Un vérin linéaire puissant pour les opérations de positionnement précises jusqu'à 25 000 N

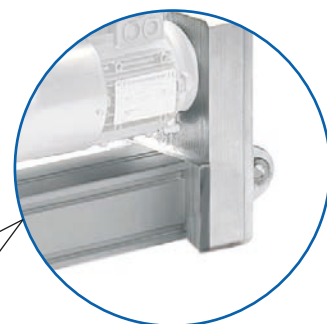
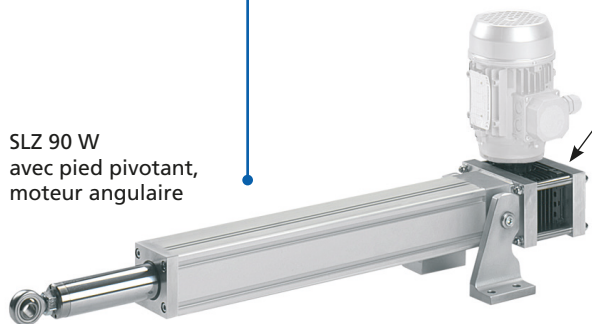
SLZ 90 S
avec pied pivotant,
moteur dans
l'alignement



SLZ 90 P
avec pied pivotant,
moteur parallèle



SLZ 90 W
avec pied pivotant,
moteur angulaire



Modèle SLZ 90
avec œillet de fixation



Modèle SLZ 90
avec pied pivotant



Entraînement du SLZ 90
au choix

- ✓ Moteur triphasé
- ✓ Servomoteur

Caractéristiques :

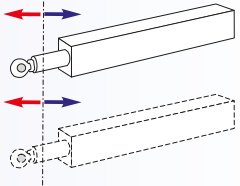
- Entraînement librement sélectionnable (moteur triphasé/servomoteur)
- Encombrement variable grâce aux différentes possibilités de montage du moteur
- Forces jusqu'à 25 000 N
- Vitesses jusqu'à 933 mm/s
- Facteur de service de 100 %
- Possibilités de fixation variables de pièces rapportées grâce à la géométrie des rainures recouvrable des deux côtés
- Tige de poussée bloquée en rotation
- Course jusqu'à 2 000 mm
- Sans entretien pendant toute la durée de vie
- IP 54
- Aimants internes pour détecteurs magnétiques externes

Options :

- IP 65
- Servomoteurs et commandes
- Courses spéciales
- Moteur frein

SLZ 90 – Sommaire

<p>Propriétés/Caractéristiques de puissance</p>	<ul style="list-style-type: none"> ■ Données générales/Conditions de fonctionnement 506
--	--

<p>Modèles (cotes, références)</p> 	<ul style="list-style-type: none"> ■ Vérin électrique SLZ 90 avec pied pivotant et œillet de fixation : <p>SLZ 90 S 508 - 509</p> <p>SLZ 90 P 510 - 512</p> <p>SLZ 90 W 514 - 516</p>
---	--

<p>Accessoires</p> <p>Fixation</p> <p>Positionnement</p>	<ul style="list-style-type: none"> ■ Écrou -R- 517 ■ Détecteur magnétique 517
---	---

SLZ 90 – Caractéristiques techniques

Données générales/Conditions de fonctionnement

Type	SLZ 90 avec vis à billes pour commande/positionnement précis		
	SLZ 90 S	SLZ 90 P	SLZ 90 W
Force de pression/de traction	25 000 N	25 000 N	25 000 N
Irréversibilité (avec moteur frein)	25 000 N	25 000 N	25 000 N
Vitesse max.	933 mm/s	933 mm/s	126 mm/s
Construction	Vérin linéaire avec vis à billes 25 x 5, 25 x 10, 25 x 25, 32 x 5, 32 x 10, 32 x 40		
Guidage	Palier double à douilles de glissement		
Position de montage	quelconque, sans forces radiales		
Température ambiante	de -20 °C à +70 °C		
Répétabilité	± 0,05 mm		
Facteur de service (pour charge max.)	100 %		
Tension	230/400 V CA		
Consommation électrique (courant d'appel max.)	selon le moteur sélectionné		
Puissance absorbée	selon le moteur sélectionné jusqu'à 1,5 kW		
Classe de protection	IP 54 (en option IP 65)		

Les données se rapportent à des moteurs triphasés 230/400 V CA, 50 Hz.
Données de puissance différentes sur demande.

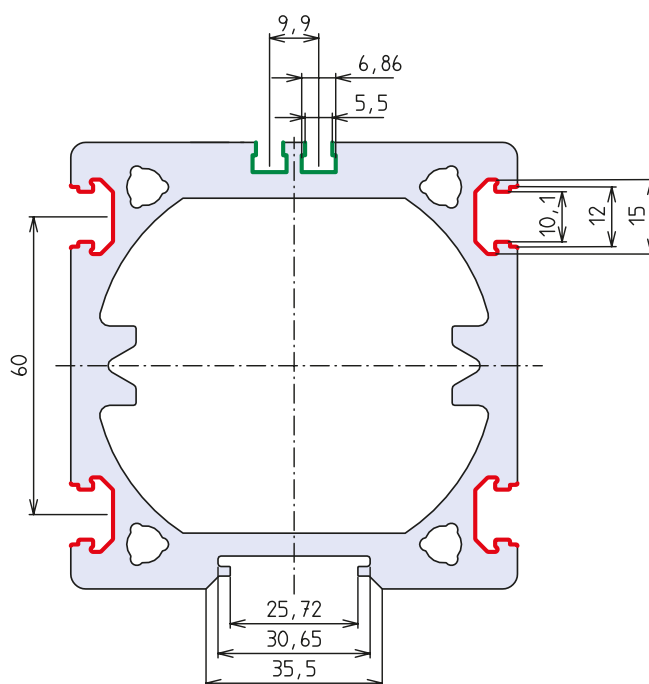
Rainures de fixation sur le profilé de guidage



Rainure pour détecteurs magnétiques, voir page 517



Rainure pour la fixation d'accessoires (géométrie de rainure BLOCAN® 30)





Réglage d'une plate-forme d'entretien à l'aide du vérin à forte capacité SLZ 90.

SLZ 90 S – Versions

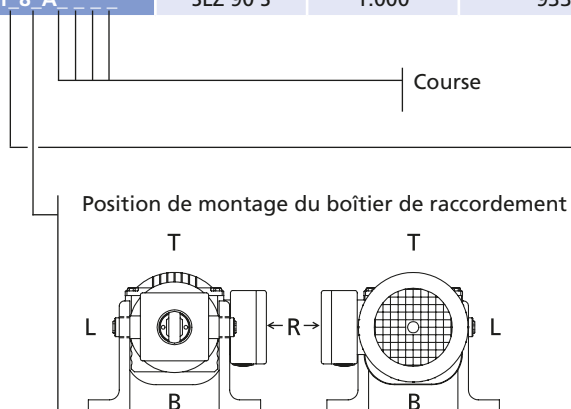
Principes de commande :

- Courses supérieures sur demande
- Autres données de puissance et moteurs sur demande



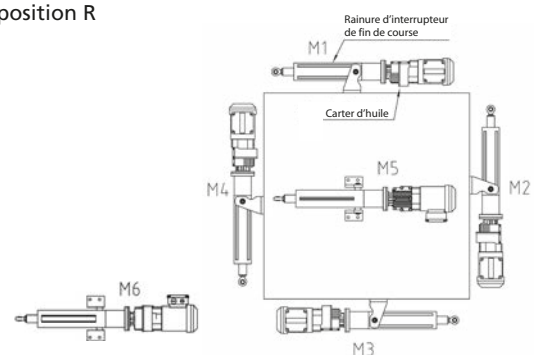
Modèles SLZ 90 S avec vis à billes

Référence	Type	Force F max. [N]	Vitesse max. [mm/s]	Course max. [mm]	Puissance [kW]	Sélection moteur avec moteur frein
Vis à billes 32 x 5						
TQ21A1S21_6_A_---	SLZ 90 S	8.000	116	1.000	1,5	DRN90L4/BE2/FT
TQ21A1S24_6_A_---	SLZ 90 S	18.000	26	1.300	0,75	RF17DRN80M4/BE1
Vis à billes 32 x 10						
TQ21A1S21_7_A_---	SLZ 90 S	3.500	233	1.000	1,5	DRN90L4/BE2/FT
TQ21A1S25_7_A_---	SLZ 90 S	25.000	17	1.100	0,55	RF17DRS71M4/BE1
Vis à billes 32 x 40						
TQ21A1S21_8_A_---	SLZ 90 S	1.000	933	900	1,5	DRN90L4/BE2/FT

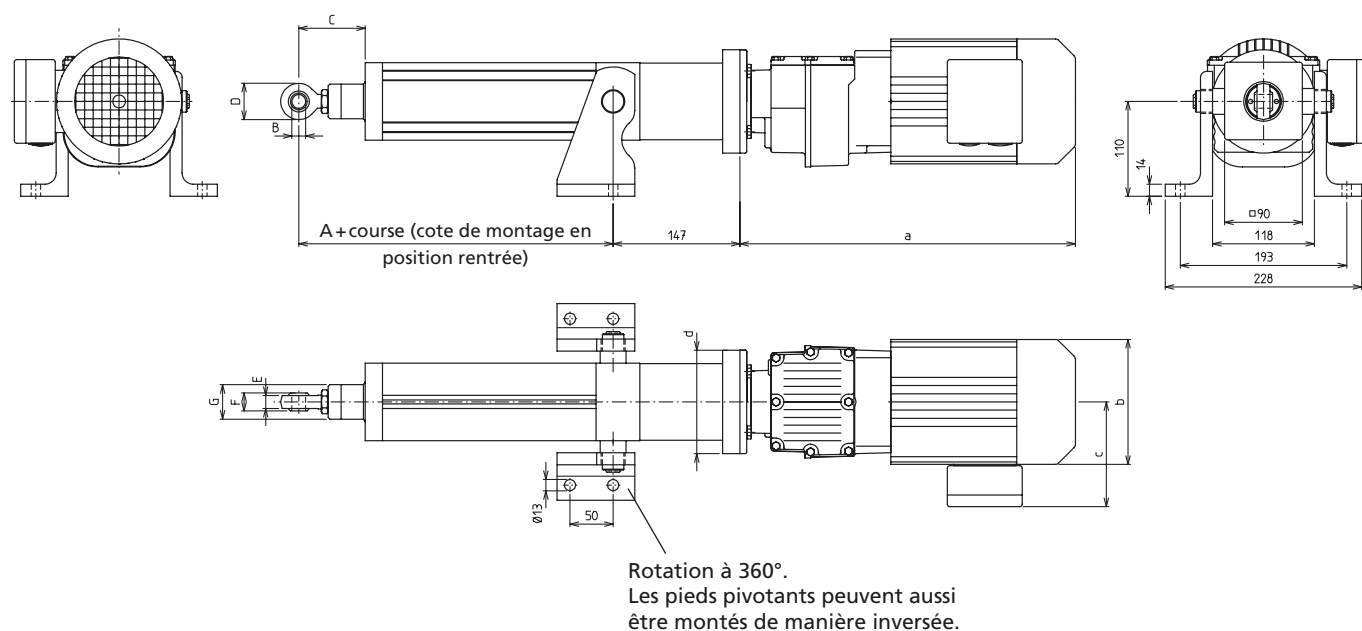


Toutes les figures représentent le boîtier de raccordement monté en position R

- 1 = M1
- 2 = M2
- 3 = M3
- 4 = M4
- 5 = M5
- 6 = M6



Modèle à pied pivotant



Rotation à 360°.
Les pieds pivotants peuvent aussi être montés de manière inversée.

[mm]

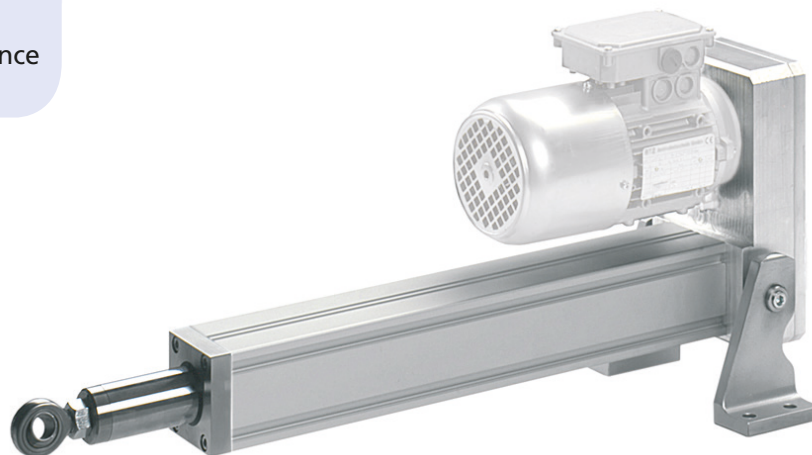
Moteurs triphasés	a	b	c	d	Poids [kg]
RF17DRS71M4/BE1	428	Ø139	129	Ø120	15
RF17DRN80M4/BE1	491	Ø156	139		20
DRN90L4/BE2/FT	407	Ø179	150	Ø140	37

Type	A	B	C	D	E	F	G	Poids [kg]	
								Longueur de base (cote A)	Supplément de poids/100 mm
Vis à billes 32 x 5, 32 x 10, 32 x 40	294	Ø20	86	50	18	25	Ø50	12,8	1,9

SLZ 90 P – Versions

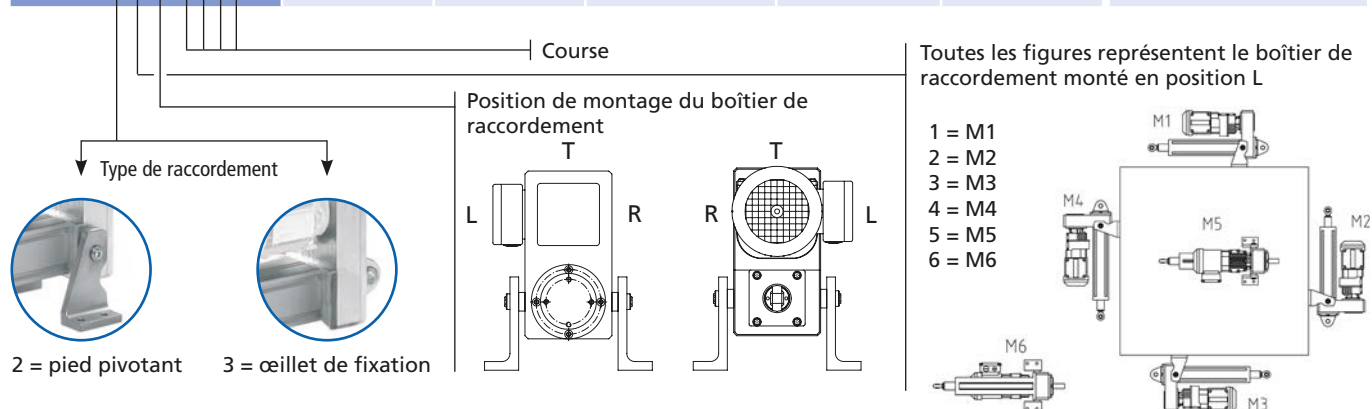
Principes de commande :

- Courses supérieures sur demande
- Autres données de puissance et moteurs sur demande

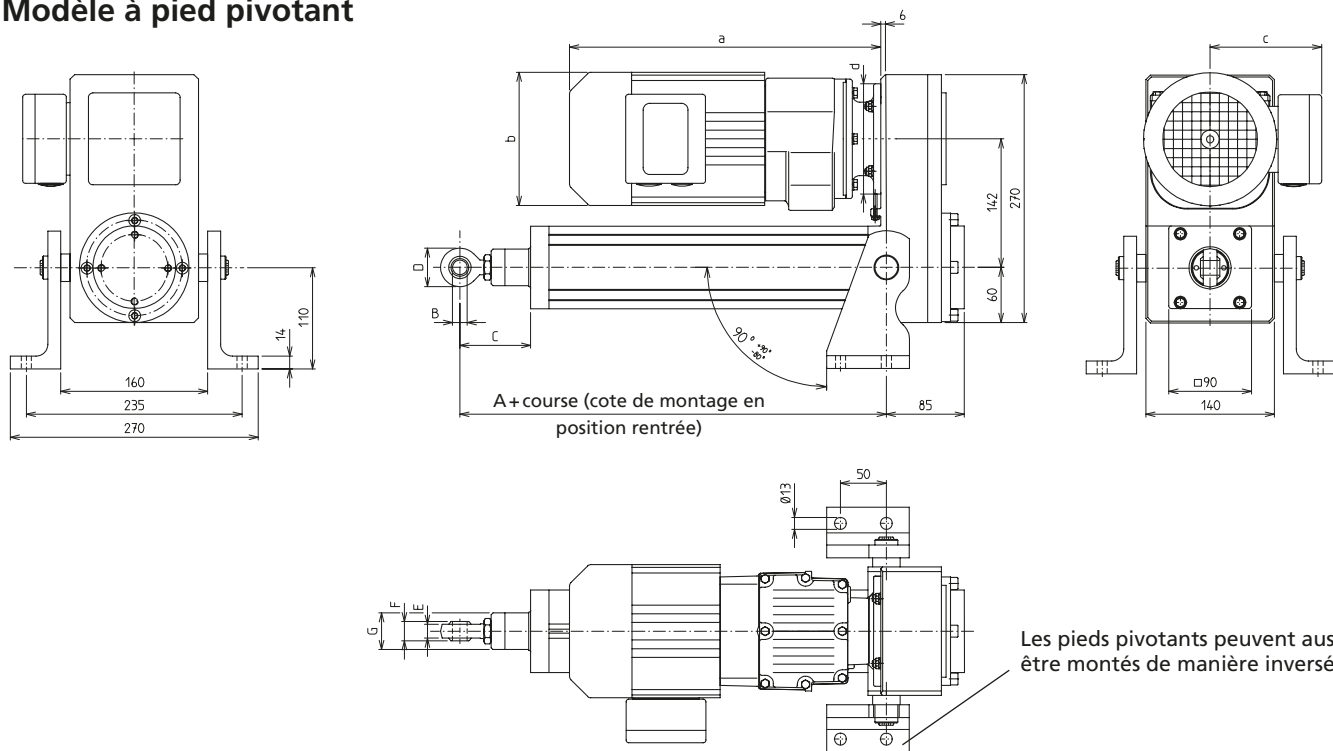


Modèles SLZ 90 P avec vis à billes

Référence	Type	Force F max. [N]	Vitesse max. [mm/s]	Course max. [mm]	Puissance [kW]	Sélection moteur avec moteur frein
Vis à billes 32 x 5						
TQ21A1P_1_6_A_---	SLZ 90 P	8.000	116	800	1,5	DRN90L4/BE2/FT
TQ21A1P_4_6_A_---	SLZ 90 P	18.000	26	1.300	0,75	RF17DRN80M4/BE1
Vis à billes 32 x 10						
TQ21A1P_1_7_A_---	SLZ 90 P	3.500	233	1.000	1,5	DRN90L4/BE2/FT
TQ21A1P_5_7_A_---	SLZ 90 P	25.000	17	1.100	0,55	RF17DRS71M4/BE1
Vis à billes 32 x 40						
TQ21A1P_1_8_A_---	SLZ 90 P	1.000	933	900	1,5	DRN90L4/BE2/FT



Modèle à pied pivotant



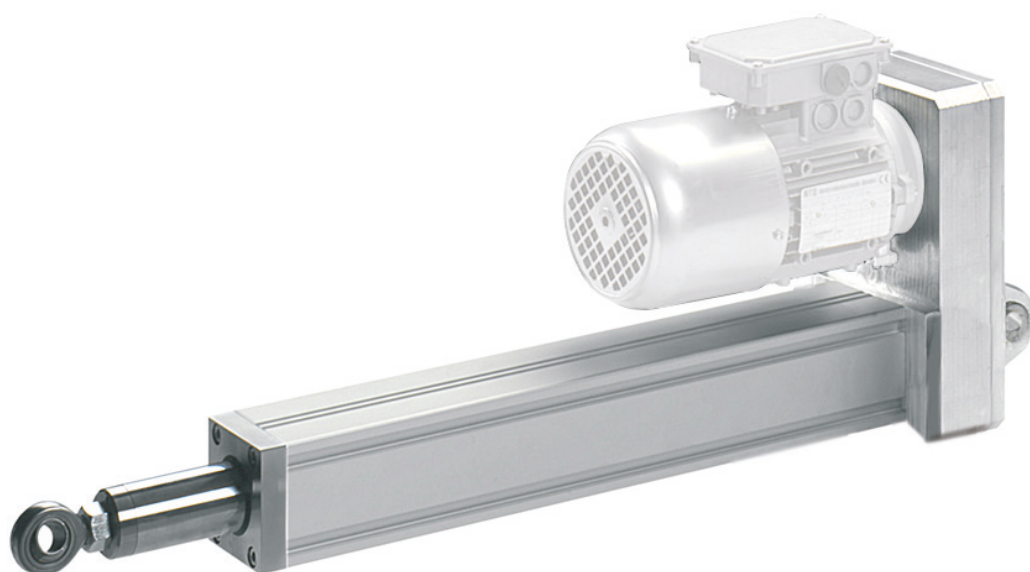
[mm]

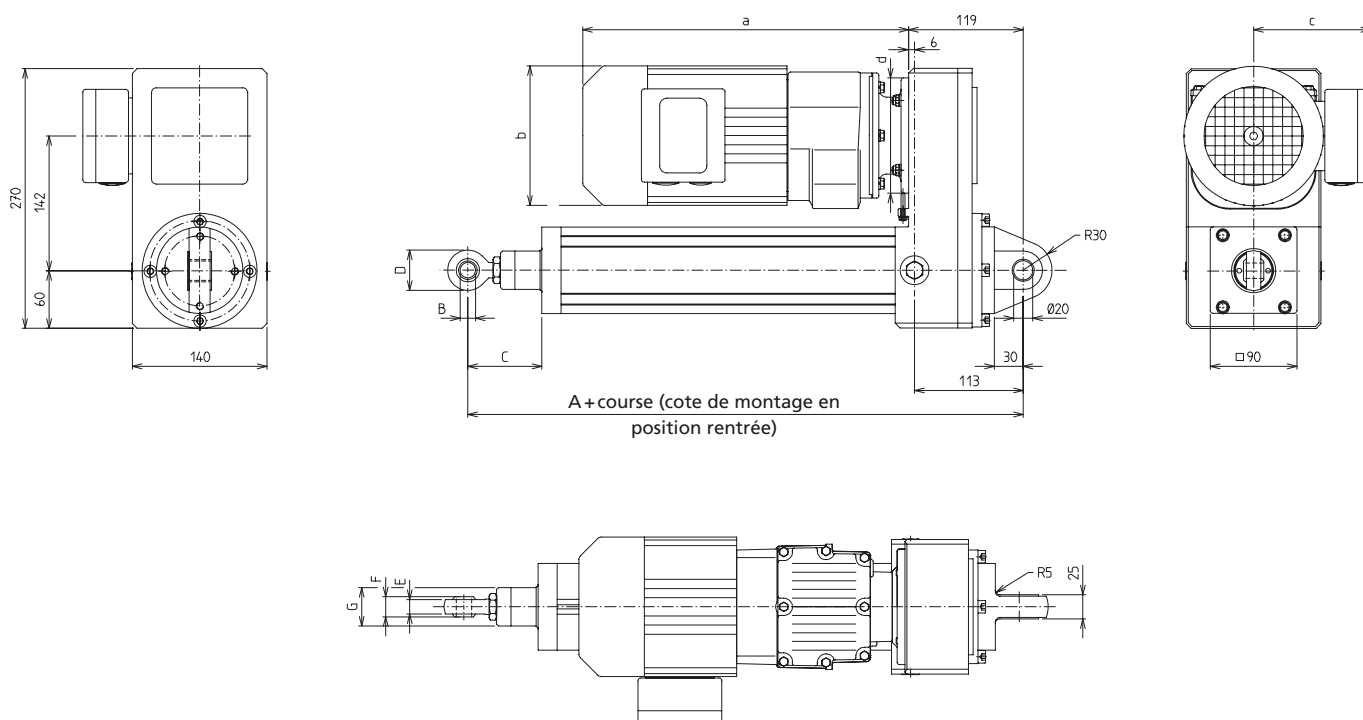
Moteurs triphasés	a	b	c	d	Poids [kg]
RF17DRS71M4/BE1	428	Ø139	129	Ø120	15
RF17DRN80M4/BE1	491	Ø156	139		20
DRN90L4/BE2/FT	407	Ø179	150	Ø140	37

Type	A	B	C	D	E	F	G	Poids [kg]	
								Longueur de base (cote A)	Supplément de poids/100 mm
Vis à billes 32 x 5, 32 x 10, 32 x 40	294	Ø20	86	50	18	25	Ø50	13,1	1,9

SLZ 90 P – Versions

Modèle à œillet de fixation





[mm]

Moteurs triphasés	a	b	c	d	Poids [kg]
RF17DRN80M4/BE1	491	Ø156	139	Ø120	20
RF17DRS71M4/BE1	428	Ø139	129		15

Type	A	B	C	D	E	F	G	Poids [kg]	
								Longueur de base (cote A)	Supplément de poids/100 mm
Vis à billes 32 x 5, 32 x 10, 32 x 40	410	Ø20	86	50	18	25	Ø50	12,0	1,9

SLZ 90 W – Versions

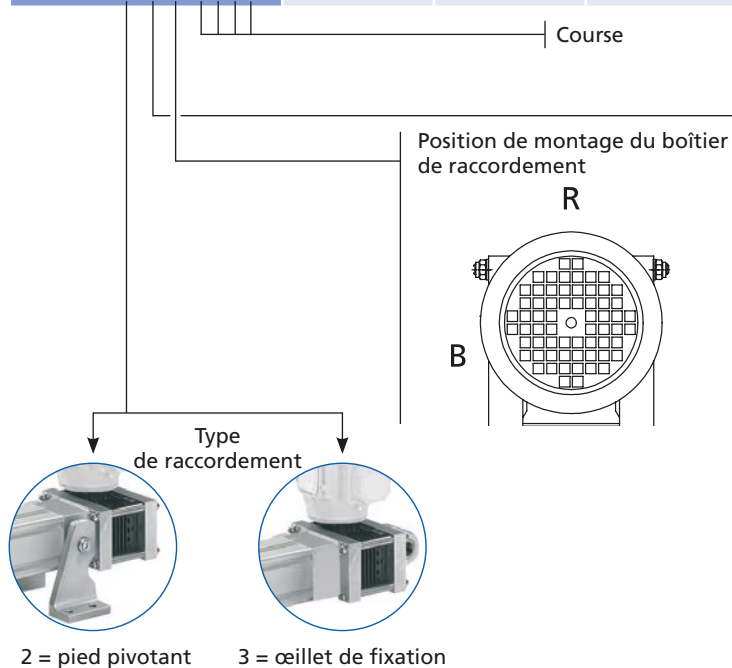
Principes de commande :

- Courses supérieures sur demande
- Autres données de puissance et moteurs sur demande



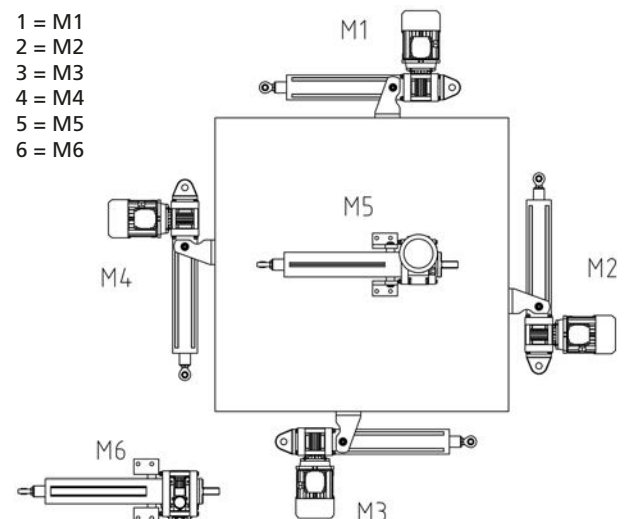
Modèles SLZ 90 W avec vis à billes

Référence	Type	Force F max. [N]	Vitesse max. [mm/s]	Course max. [mm]	Puissance [kW]	Sélection moteur avec moteur frein
Vis à billes 32 x 10						
TQ21A1W_2_7_A_...	SLZ 90 W	25.000	30	1.100	1,1	DRN90S4/BE2/FT
Vis à billes 32 x 40						
TQ21A1W_2_8_A	SLZ 90 W	6.000	126	1.600	1,1	DRN90S4/BE2/FT

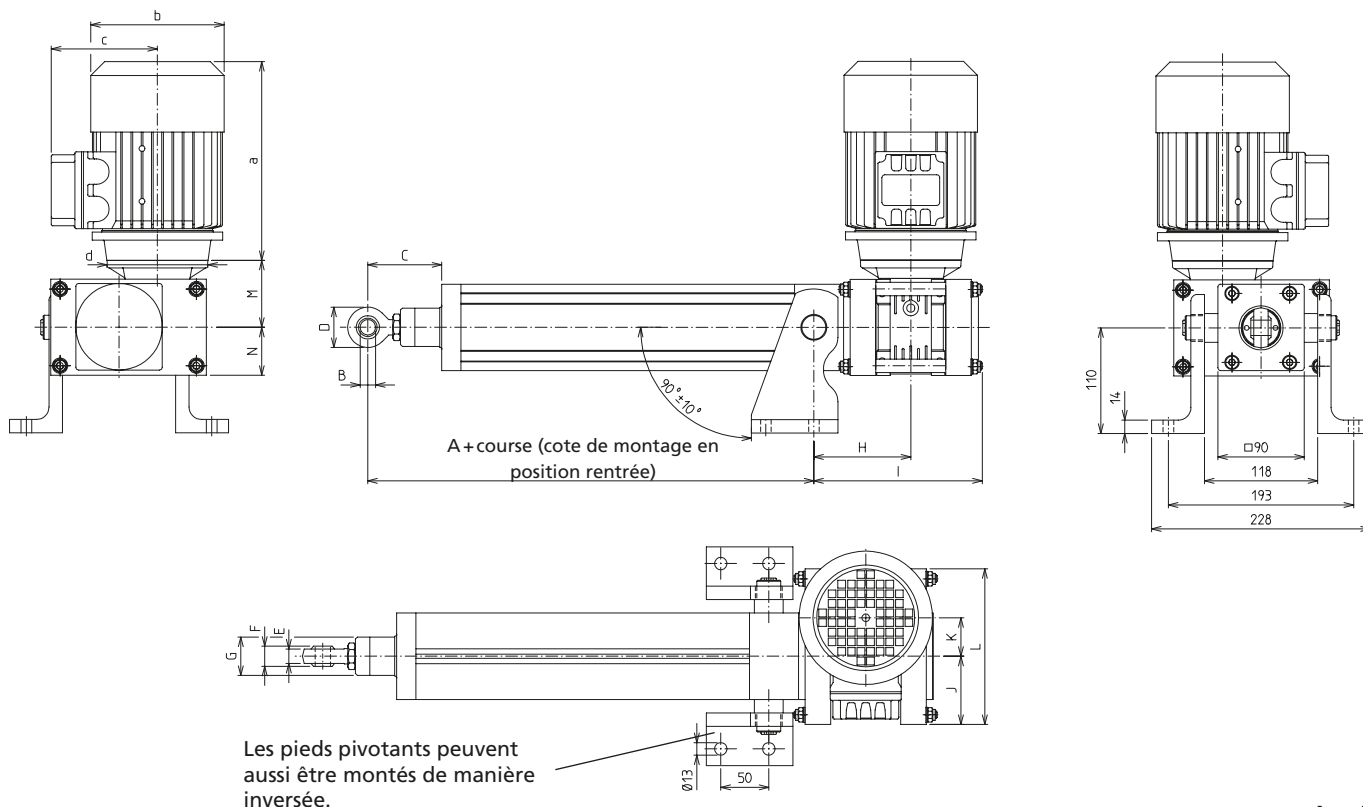


Toutes les figures représentent le boîtier de raccordement monté en position L

- 1 = M1
- 2 = M2
- 3 = M3
- 4 = M4
- 5 = M5
- 6 = M6



Modèle à pied pivotant



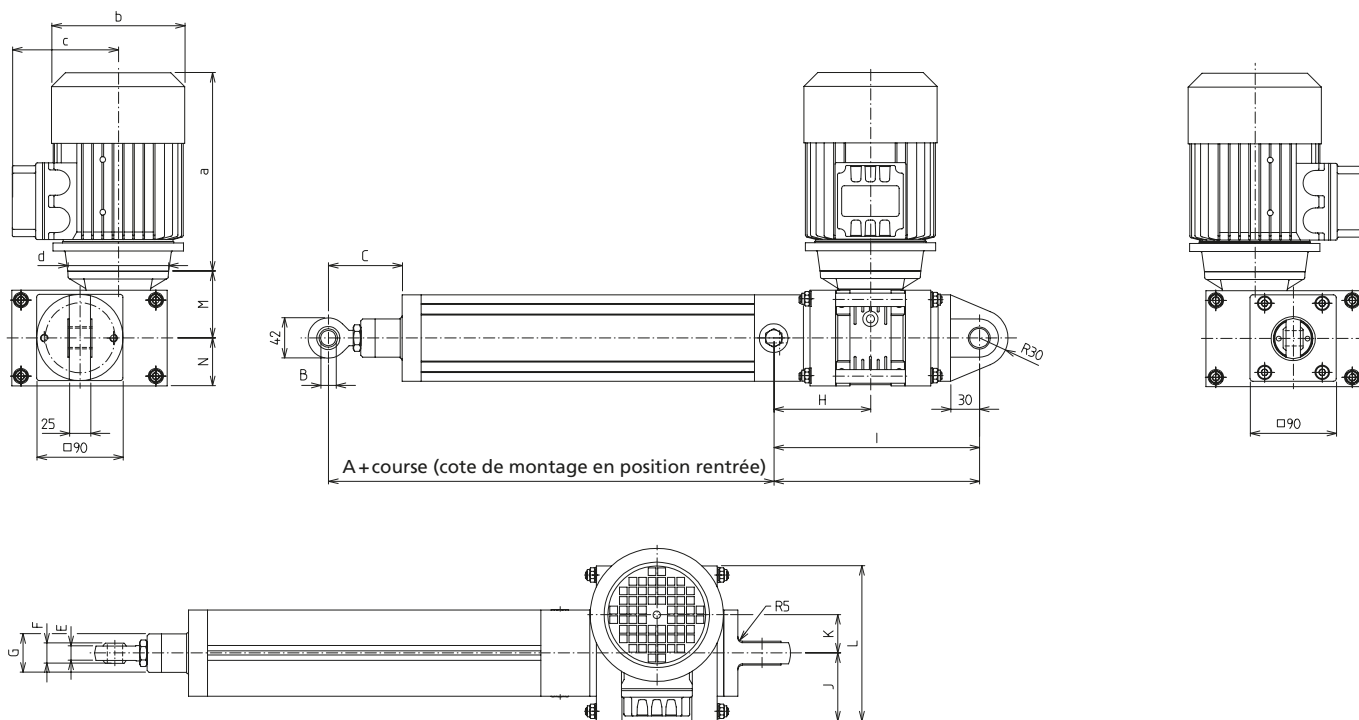
[mm]

Moteurs triphasés	a	b	c	d	Poids [kg]
DRN90S4/BE2/FT	375	Ø179	150	Ø140	24

Type	A	B	C	D	E	F	G	H	I	J	K	L	M	N	Poids [kg]	
															Longueur de base (cote A)	Supplément de poids/100 mm
Vis à billes 32 x 10, 32 x 40	294	Ø20	86	50	18	25	Ø50	117,5	212	98	63	231,5	109	72	22,5	1,9

SLZ 90 W – Fixation/Positionnement

Modèle à œillet de fixation



[mm]

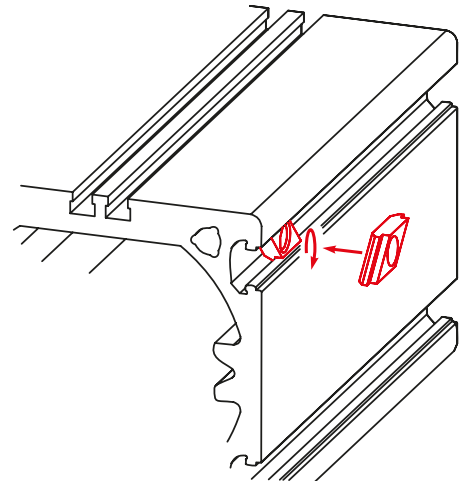
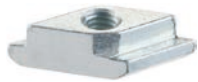
Moteurs triphasés	a	b	c	d	Poids [kg]
DRN90S4/BE2/FT	375	Ø179	150	Ø140	24

Type	A	B	C	D	E	F	G	H	I	J	K	L	M	N	Poids [kg]	
															Longueur de base (cote A)	Supplément de poids/100 mm
Vis à billes 32 x 10, 32 x 40	294	Ø20	86	50	18	25	Ø50	117,5	212	98	63	231,5	109	72	22,5	1,9

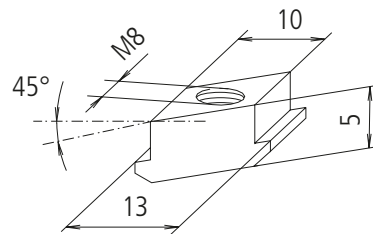
Principes de commande Écrous:

- Unités de vente seulement selon tableau, voir catalogue

- Les écrous permettent la fixation de pièces rapportées sur le vérin.
- Ils peuvent être introduits ultérieurement par le haut dans la rainure (type -R-).


Écrou -R-


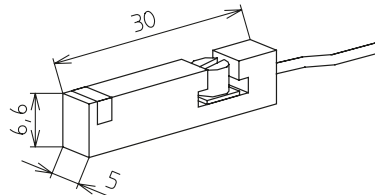
Type -R-



Référence	Type	Tableau des unités de vente	F [N]
4006223	Écrou -R- M8	10, 20, 30... unités	4 000

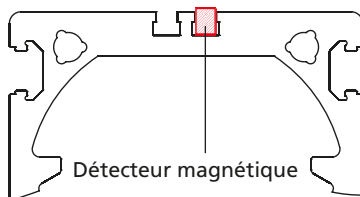
Détecteur magnétique

- Les signaux du détecteur magnétique peuvent être consultés et analysés par une commande client (par ex. automate (API)).
- Le détecteur peut être inséré a posteriori dans la rainure latérale (obturée en série par un profilé de recouvrement).



Référence	Type
QZD050599	Détecteur magnétique, contact à ouverture, longueur de câble 5,3 m

* Détecteur magnétique, contact à fermeture, disponible sur demande


Détecteur magnétique – Caractéristiques techniques

	Contact à ouverture
Tension	10 à 30 V CC
Consommation électrique	< 10 mA
Courant de sortie	100 mA max.
Type de sortie	PNP
Voyant de commutation	LED
Température ambiante	de -25 °C à +85 °C
Classe de protection	IP 67