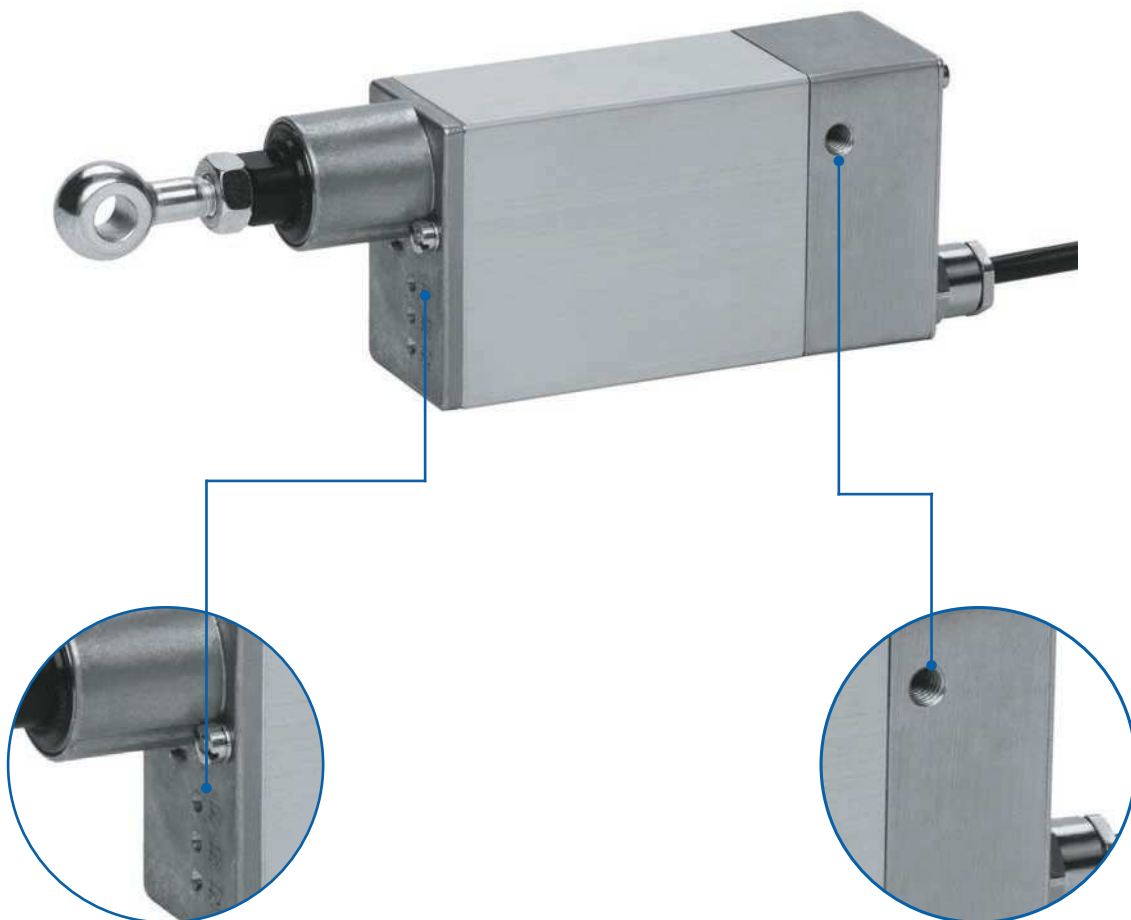


# M10, LH10, LH11, LH950 vérin électrique



## Courses réglables (sauf sur M10)

✓ Ajustement précis

## Alésages filetés

✓ Filetage pré-usiné pour la fixation de tourillons pivotants

## Caractéristiques :

- Interrupteurs de fin de course intégrés
- Sans entretien (lubrification permanente)
- Moteurs hautes performances sans fer
- Différentes vitesses
- Position de montage au choix

## Options :

- Autres vitesses, courses spéciales
- Potentiomètre (uniquement sur LH10, LH11, LH 950)
- 3<sup>e</sup> interrupteur de fin de course permettant une position centrale (uniquement LH10, LH11, LH 950)
- Vis et tige de poussée protégées contre la corrosion

**Données générales/Conditions de fonctionnement**

	M 10	LH 10	LH 11	LH 950
Construction	Vérin linéaire avec moteur à courant continu intégré			
Guidage				Baquet de glissement
Position de montage	quelconque, sans forces radiales			
Force de pression/de traction	jusqu'à 300 N	jusqu'à 300 N	jusqu'à 300 N	jusqu'à 500 N
Irréversibilité	jusqu'à 500 N	jusqu'à 500 N	jusqu'à 500 N	jusqu'à 1 250 N
Température ambiante	de -20 °C à +60 °C	de -20 °C à +60 °C	de -20 °C à +80 °C	de -20 °C à +80 °C
Répétabilité	0,5 mm			
Facteur de service (pour charge max.)	à 20 °C, 40 % en charge nominale (max. 8 min de fonctionnement, 12 min de pause)			
Tension	24 (12) V CC			
Consommation électrique	1,1 A max.			
Puissance absorbée	27 W max.			
Classe de protection	IP 40	IP 54	IP 54	IP 54

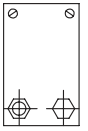
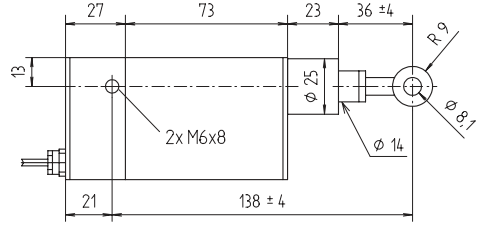
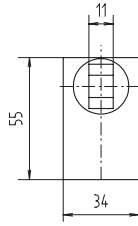
**Modèle**

Référence	Type	Force F max. [N]	Vitesse max. [mm/s]	Course [mm]	Poids [kg]
QKB01_C010040	M 10	300	0,25	40	0,45
QKB02_C010040		300	1,9		
QKB04_B010040		200	4		
QKB10_A010040		50	10		
QKM01_C010090	LH 10	300	0,25	90	0,55
QKM02_C010100		300	1,9	100	0,55
QKM04_B010100		200	4		
QKM10_A010100		50	10		
QKN07_C010100	LH 11	300	7		
QKN22_A010100		100	22		
QKR04_E010100	LH950	500	4	100	1,15

**Tension :**  
 B = 24 V CC  
 C = 12 V CC

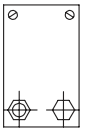
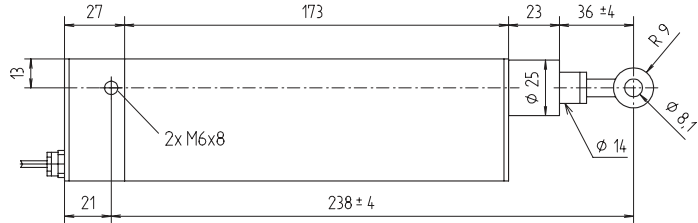
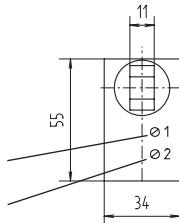
# M10, LH10, LH11, LH950 – Versions

**M 10**



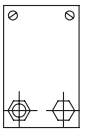
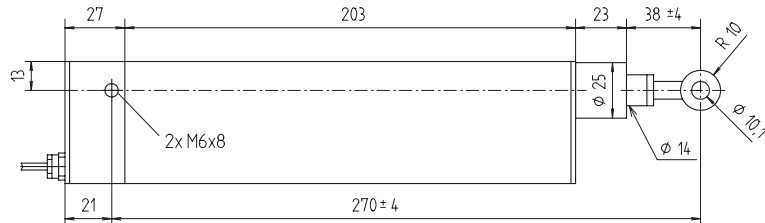
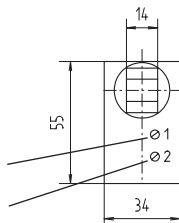
**LH 10**

Réglage de la course



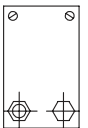
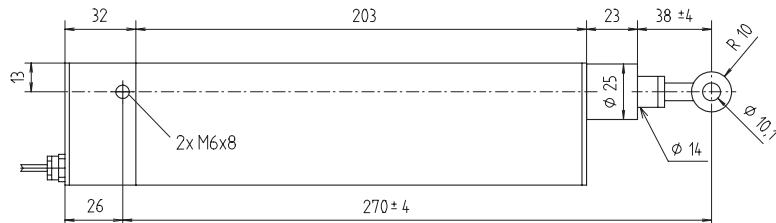
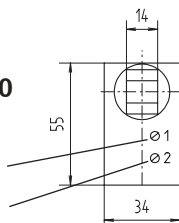
**LH 11**

Réglage de la course



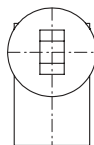
**LH 950**

Réglage de la course

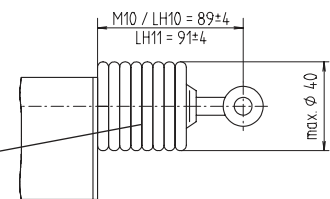


**Options :**

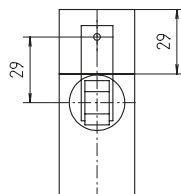
Soufflet



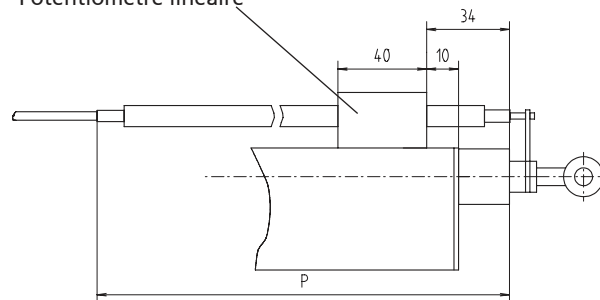
Soufflet



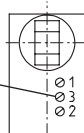
Potentiomètre externe



Potentiomètre linéaire



3<sup>e</sup> inter. de fin de course (pour posit. interm.)



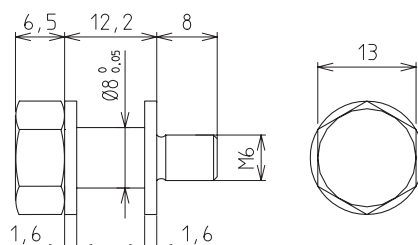
[mm]

	15	40	90	100
Course	15	40	90	100
Cote P	105	130	180	205

**Jeu de tourillons pivotants**

- Le tourillon pivotant est vissé sur les filetages sur le côté du vérin électrique
- Un jeu contient 2 tourillons

- **Matériau** : acier galvanisé



Référence	Type
QZD050003	Jeu de tourillons pivotants



Réglage du tamis d'une moissonneuse-batteuse à l'aide de vérins électriques de la série 010. Utilisation dans des conditions extrêmes (chaleur, poussière et secousses).