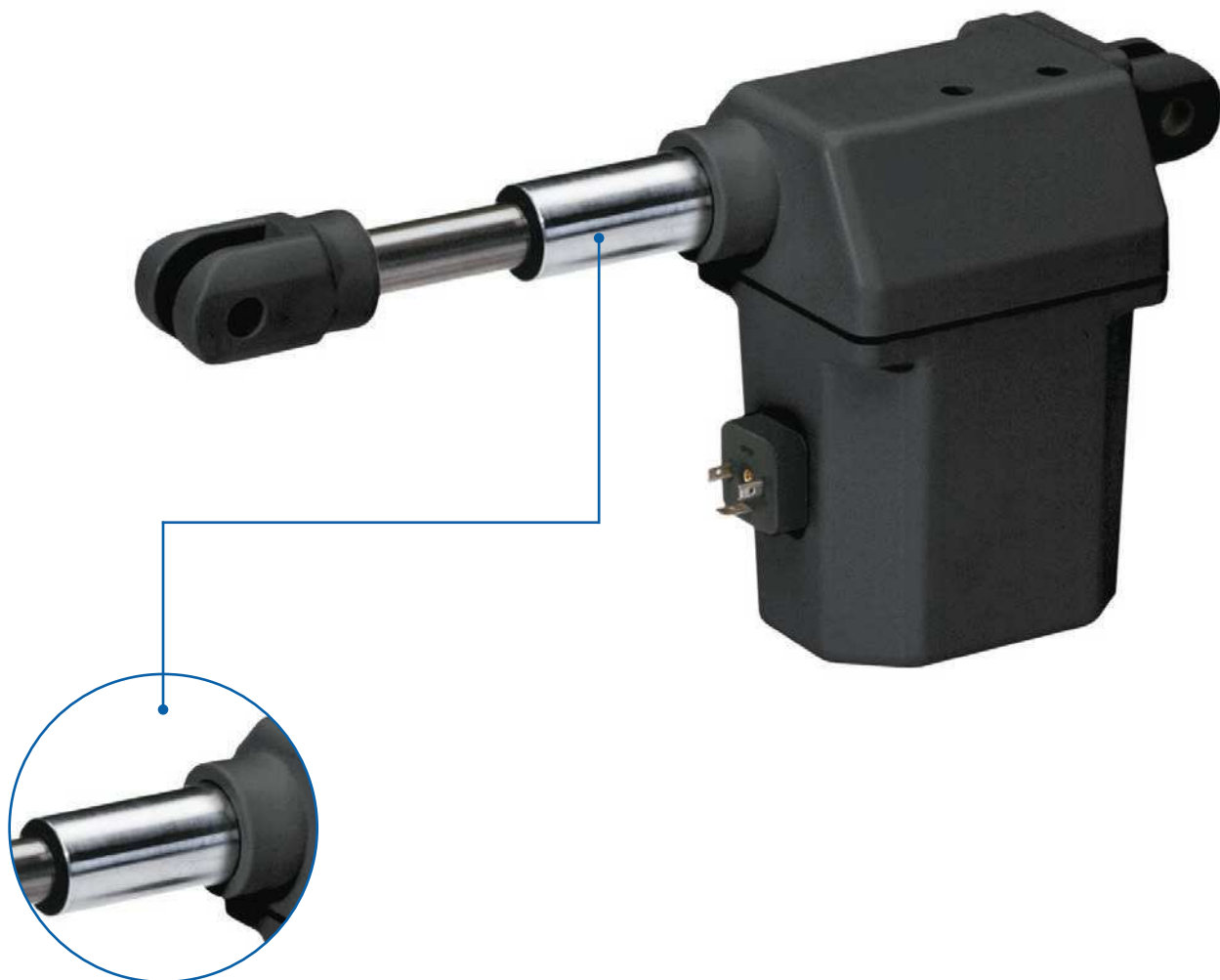


LAMBDA – Vérin électrique



- ✓ Ajustement précis
- ✓ Tige de poussée inoxydable

Caractéristiques :

- Interrupteurs de fin de course intégrés
- Protégé contre la corrosion : tige de poussée en acier inoxydable, boîtier en plastique
- Irréversibilité même en cas d'effort maximal
- Avec protection thermique du moteur

- Fixation par chapes (rotation à 90°)
- Potentiomètre
- Protection anti-écrasement en pression
- Protection anti-écrasement en traction

Options :

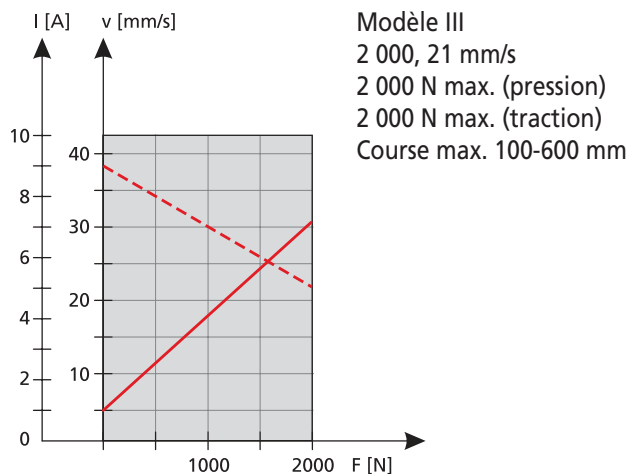
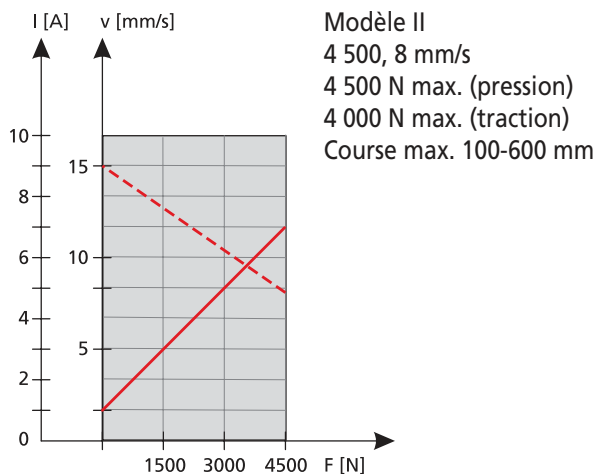
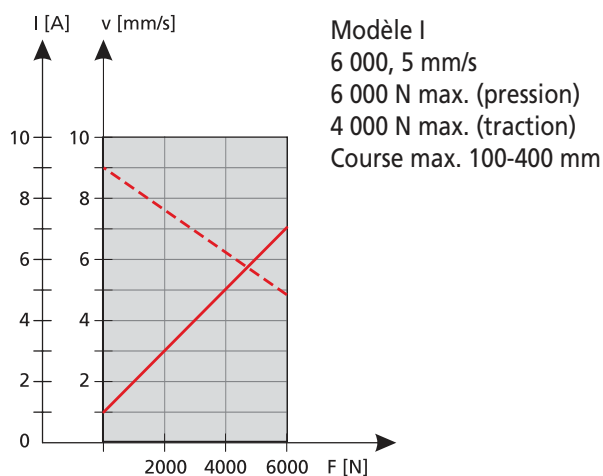
- Courses spéciales
- Vitesses supérieures
- Réglage sans courant (débrayage mécanique)
- Contacts de signalisation

Données générales/Conditions de fonctionnement

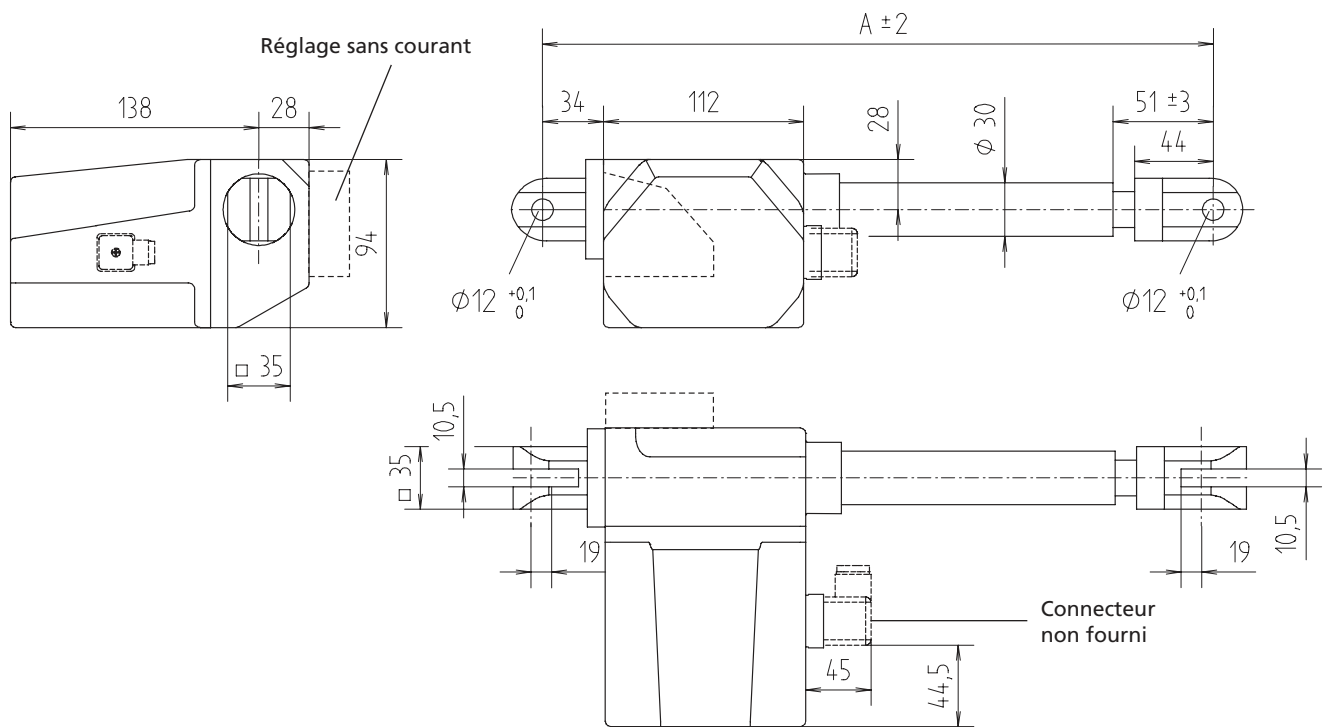
	Entraînement	Commande externe
Construction	Vérin linéaire avec moteur à courant continu intégré	
Guidage	Bague de glissement	
Position de montage	quelconque, sans forces radiales	
Force de pression/de traction	jusqu'à 6 000 N (pression)/4 000 N (traction)	
Irréversibilité	jusqu'à 6 000 N	
Température ambiante	de -20 °C à +60 °C	
Répétabilité	0,5 mm	
Facteur de service (pour charge max.)	10 % en charge nominale (max. 2 min de fonctionnement, 18 min de pause)	
Tension	24 V CC	230 V CA
Consommation électrique	7 A max.	selon l'entraînement
Puissance absorbée	180 W max.	selon l'entraînement
Classe de protection	IP 66	IP 54

Diagramme de puissance

--- v [mm/s]
— I [A]



LAMBDA – Versions



[mm]

Course	100	150	200	250	300	400	500	600
Cote de montage A	Course + 175					Course + 225		

Modèles LAMBDA

Référence	Type	Force F max. [N]		Vitesse max. [mm/s]
		Pression	Traction	
QKK05BC0_0_ _ _	LBM	6 000	4 000	5
QKK08BB0_0_ _ _	LBM	4 500	4 000	8
QKK21BA0_0_ _ _	LBM	2 000	2 000	21

par ex. course [mm] = **150**

0 = Twin pour commandes synchrones/sans protection anti-écrasement
 1 = sans potentiomètre/sans protection anti-écrasement
 2 = avec potentiomètre 10 KΩ/sans protection anti-écrasement
 3 = sans potentiomètre/avec protection anti-écrasement en traction

Course [mm]	Poids [kg]
100	2,3
150	2,5
200	2,7
250	2,9
300	3,1
400	3,5
500	3,9
600	4,3

Remarque :
 La protection anti-écrasement est activée à partir de 2 % de la force nominale env.

pas pour
6 000 N

Commandes

- Tension d'entrée 230 V CA
- Tension de sortie 24 V CC

Transformateur d'alimentation

Commande synchrone


Référence	Modèle		Fig.
Transformateur d'alimentation			
QZA01C04AD011	Transformateur d'alimentation LBG 1	Commande d'1 entraînement	1
QZA01C04AE011	Transformateur d'alimentation LBG 2	Commande de 2 entraînements max.	2
QZA01C04AF011	Transformateur d'alimentation LBG 3	Commande de 3 entraînements max.	3
Commande synchrone			
QZA03C01AG011	Commande synchrone LBS 2	2 vérins électriques synchrones	4
QZA03C01AH011	Commande synchrone LBS 2+1	Commande de 3 vérins électriques max., 2 synchrones + 1 vérin électrique supplémentaire	5

* Pour plus de détails, merci de consulter notre catalogue « Techniques Linéaires Colonnes et Vérins » (en anglais) voir p. 146

Télécommandes/Accessoires


Référence	Modèle		Fig.
QZB03C02AD031	Télécommande LAMBDA avec clip de suspension – 6 touches de fonction	Commande de 3 entraînements max.	2
QZD000072	Support pour télécommande		3